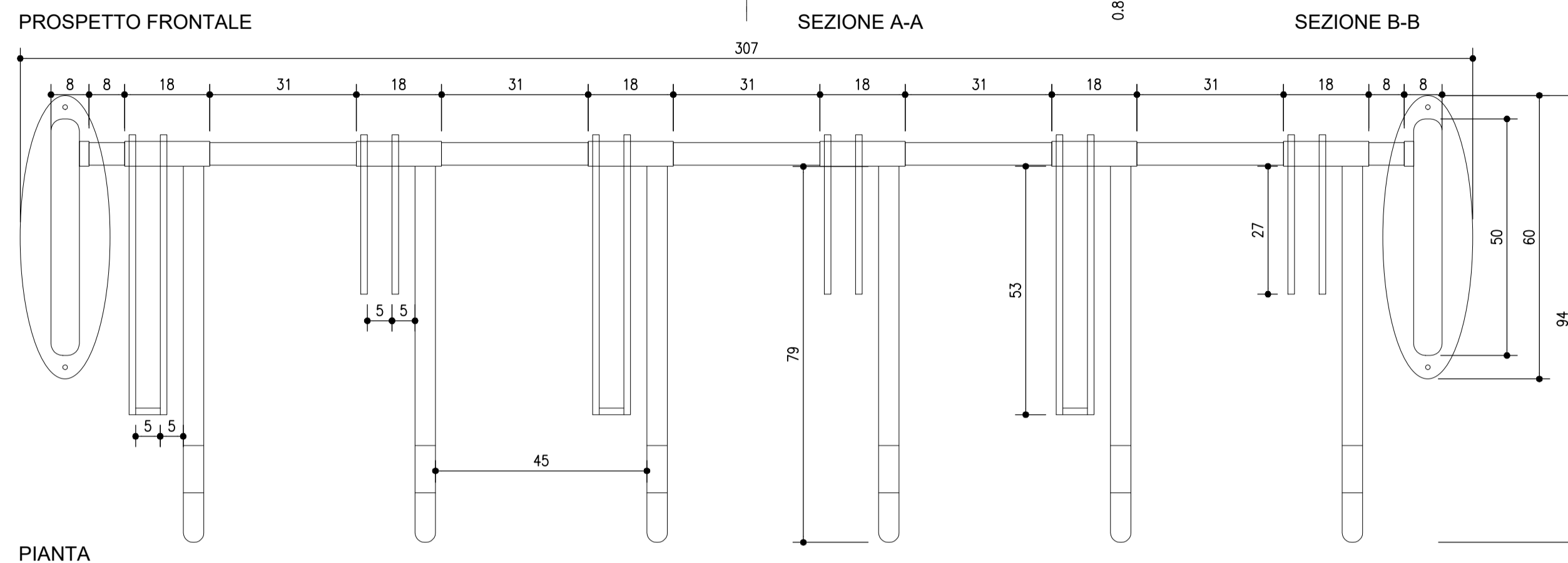
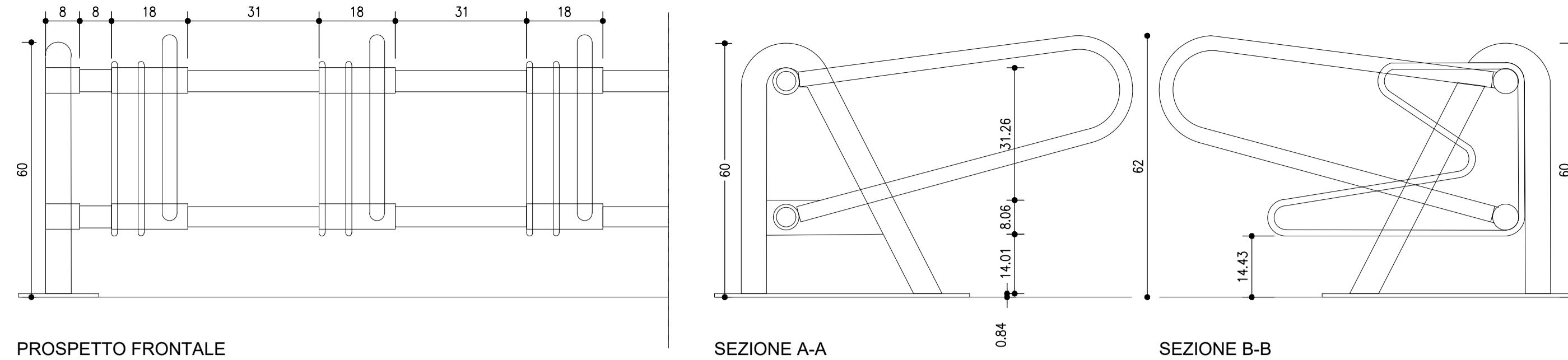
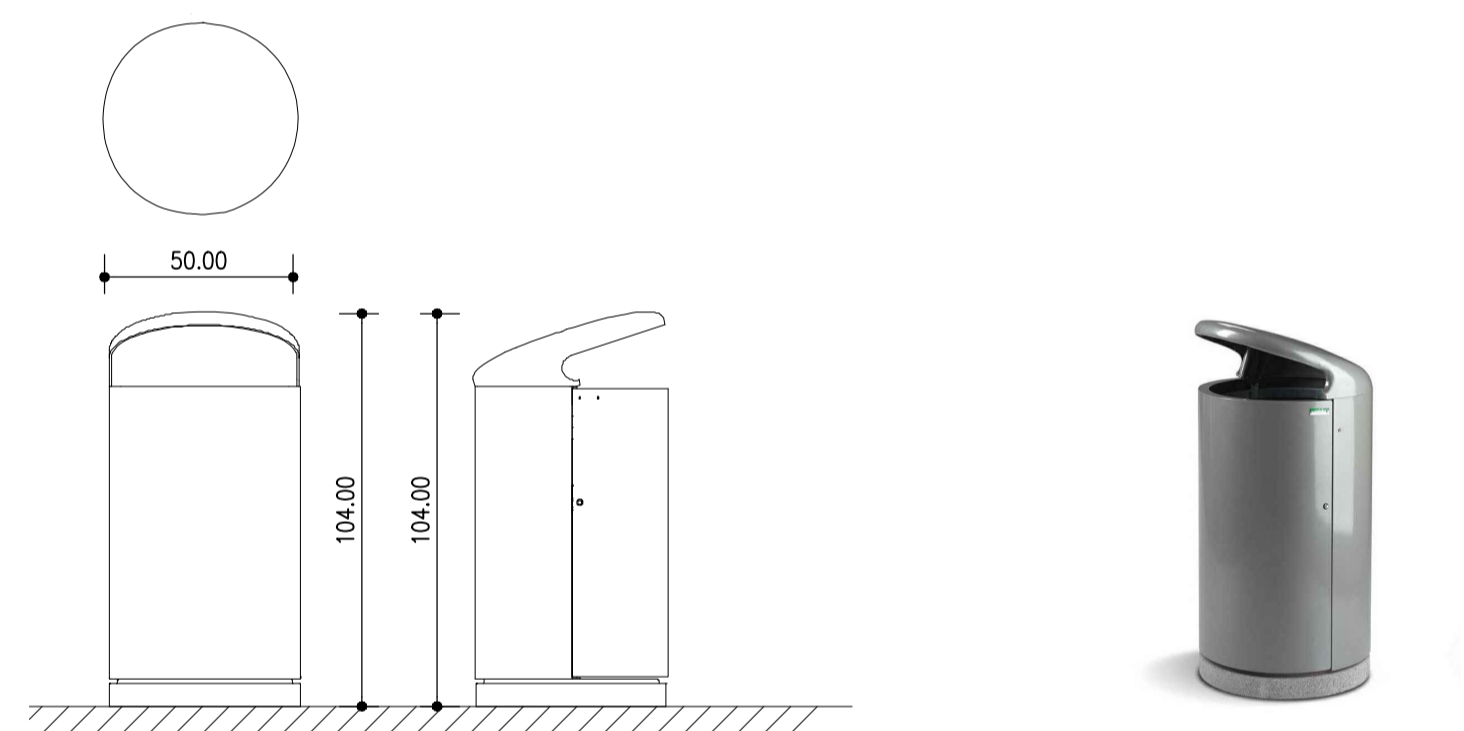


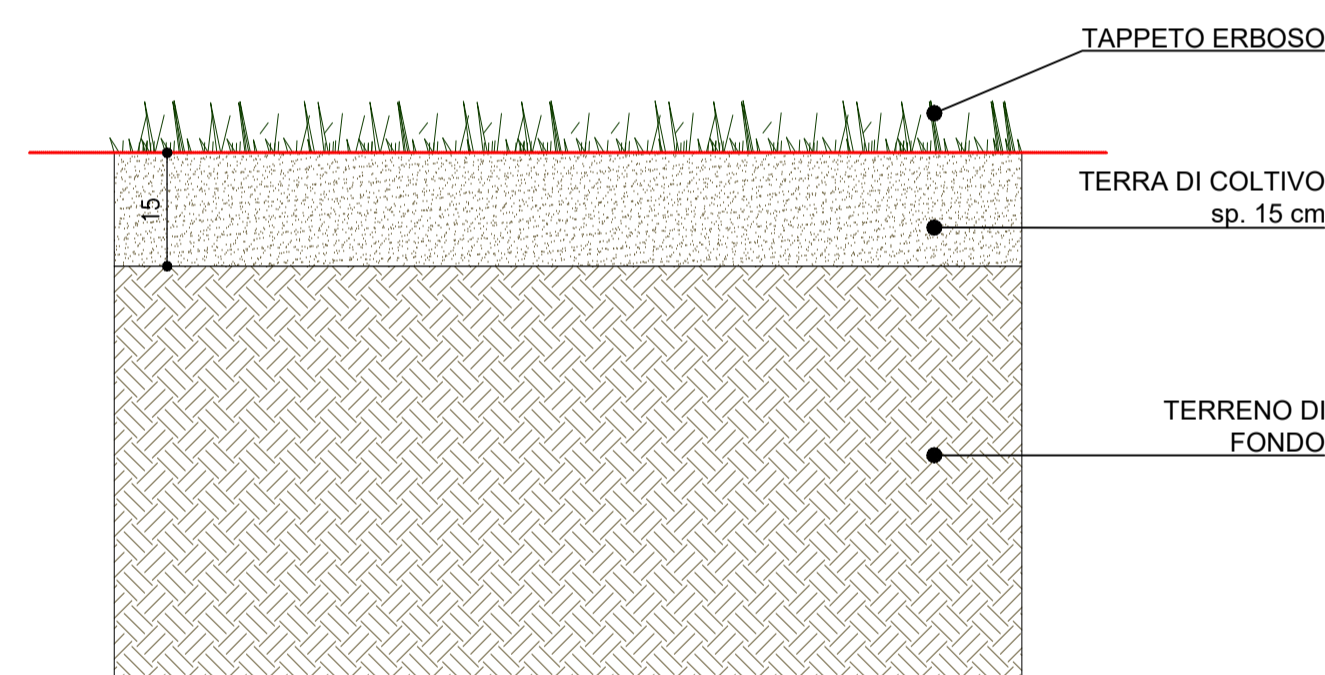
**AR06**  
Fontana in acciaio zincato tipo mod. Fuente - METALCO  
SCALA 1:20



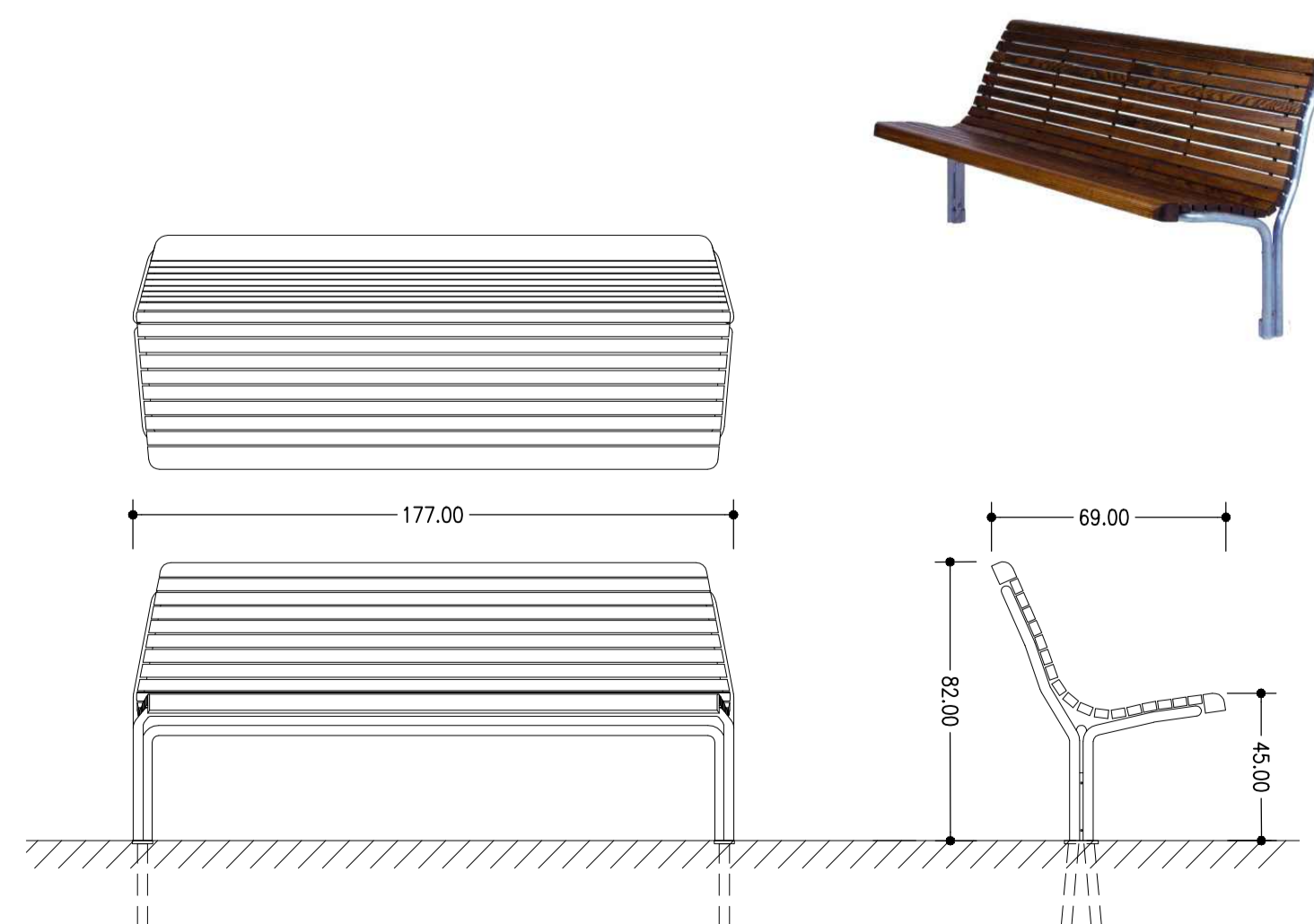
**AR04**  
Rastrelliera in acciaio zincato verniciato (6 posti) - Modello Verona -TL  
SCALA 1:10



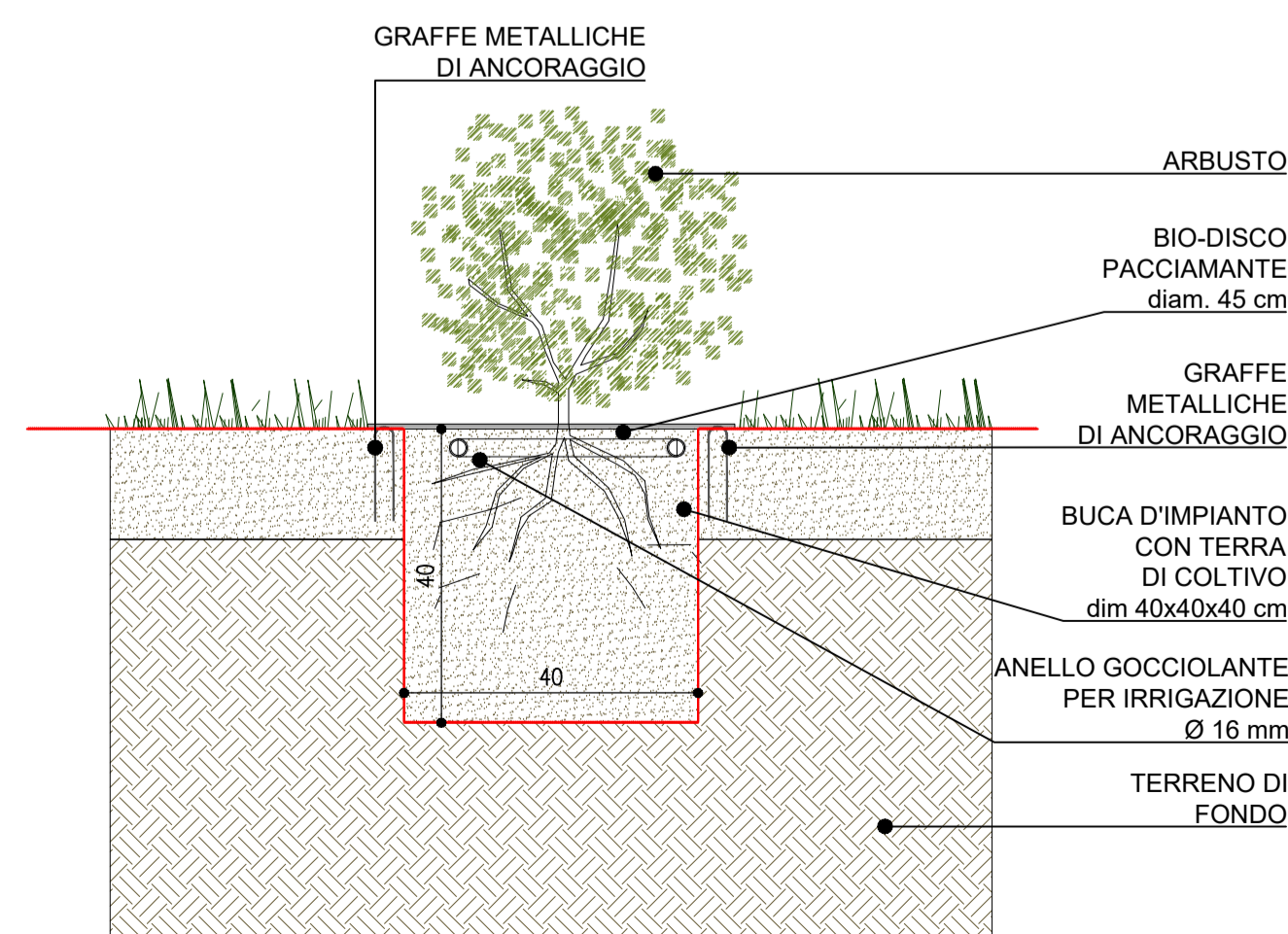
**AR05**  
Cestino in acciaio zincato tipo mod. Single fox - METALCO  
SCALA 1:20



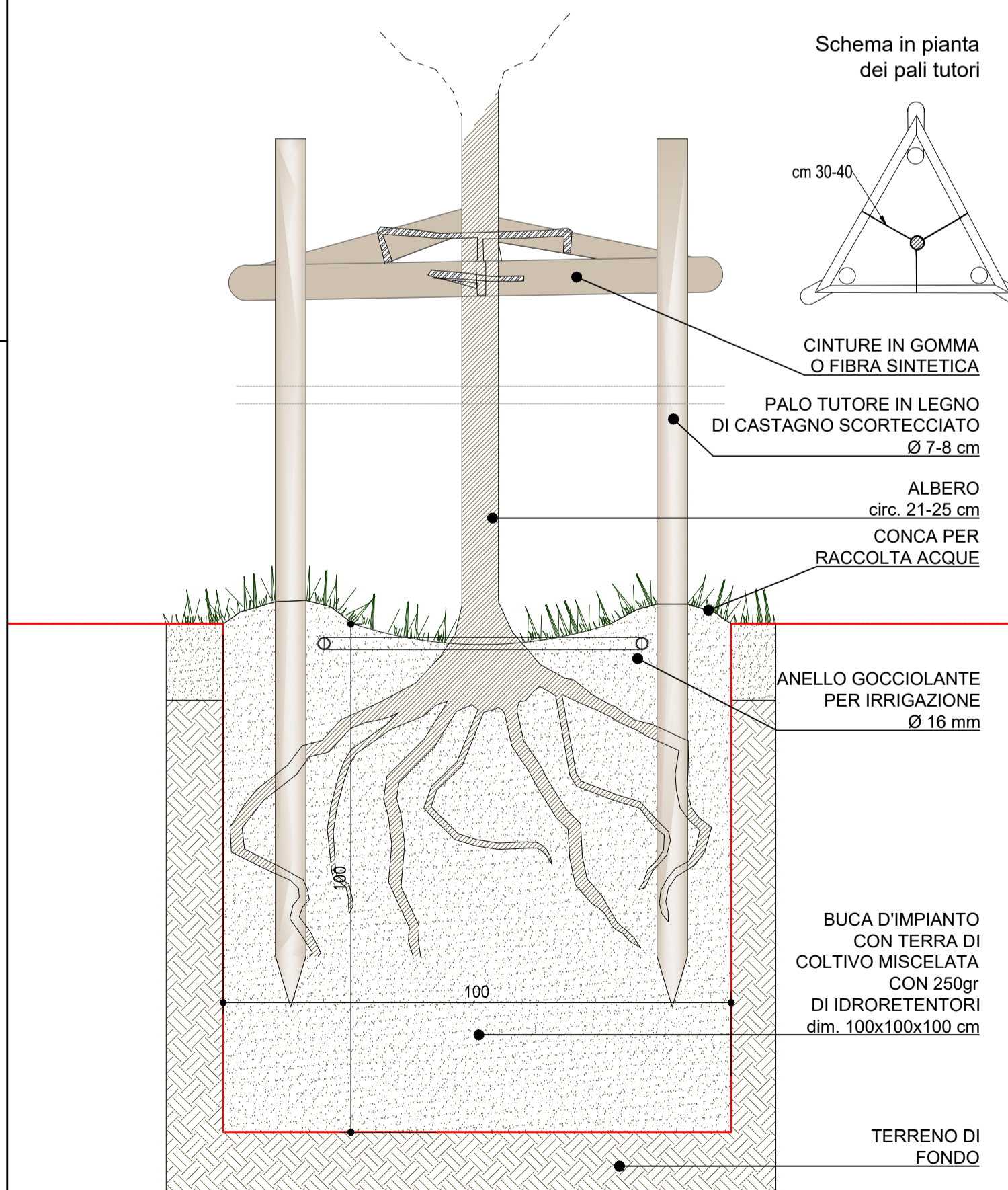
**OV1**  
Tappeto erboso  
SCALA 1:10



**AR01**  
Panca con schienale in acciaio zincato e legno tipo mod. Contour - EUROFORM  
SCALA 1:20



**OV4**  
Buca d'impianto arbusto con bio-disco, vaso 18-24 cm  
SCALA 1:10



**OV8**  
Buca d'impianto per albero accresciuto circ. 14-16 cm  
SCALA 1:10

**NOTE GENERALI - FASI ESECUTIVE**

LE DIFFORMITÀ DEVONO ESSERE COMUNICATE IMMEDIATAMENTE AI PROGETTISTI PRIMA DI PROCEDERE. DEVONO ESSERE CONSIDERATE SOLO LE DIMENSIONI UTILIZZATE NEGLI ELABORATI. L'IMPRESA DEVE CONTROLLARE TUTTE LE DIMENSIONI IN OPERA.

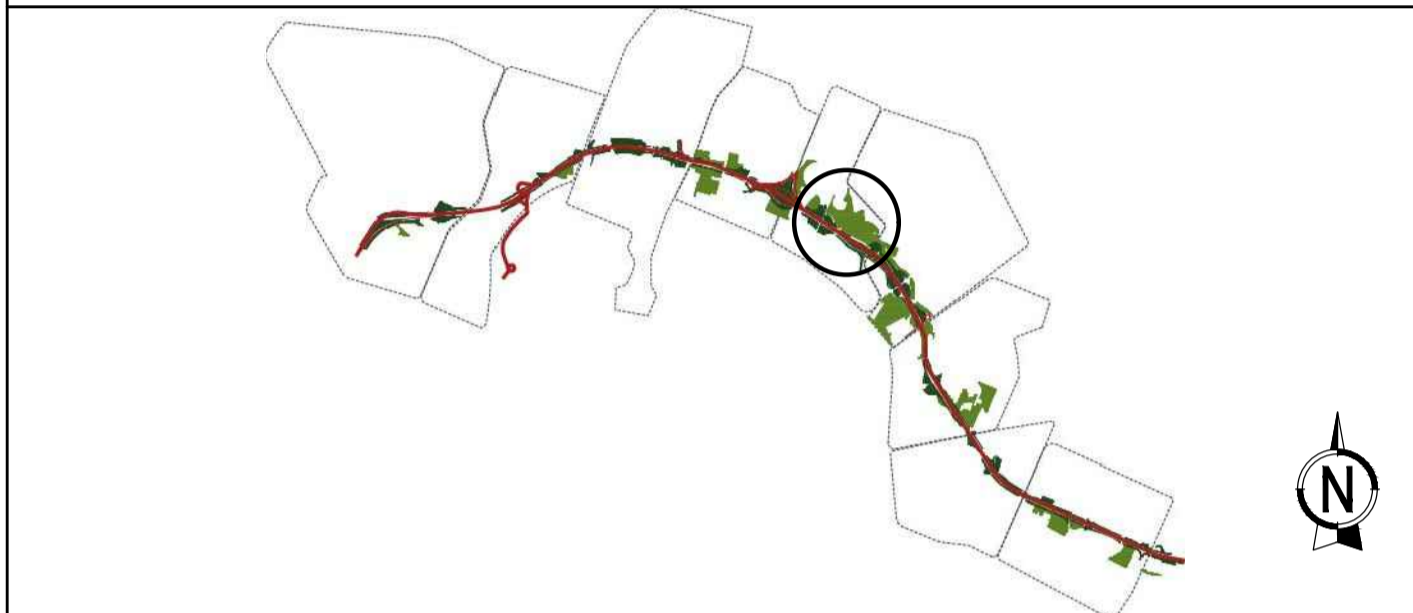
TUTTE LE DIMENSIONI SONO ESPRESSE IN METRICA.

**PRESCRIZIONI ESECUTIVE**

LA POSIZIONE DI MASSIMA DEGLI ARREDI E' STATA INDICATA CON QUOTE GEOREFERENZIALI. RESTANO VALIDE PER IL LORO POSIZIONAMENTO LE SEGUENTI PRESCRIZIONI SULLE DISTANZE DA PERCORSI E TRA GLI ARREDI STESSI:

- PANCA DA PERCORSO (filo esterno) : 70 CM (percorso da 2m) - 10 CM (percorso da 4m)
- CESTINO DA PERCORSO (asse centrale) : 105 CM (percorso da 2m) - 45 CM (percorso da 4m)
- FONTANA DA PERCORSO (filo esterno) : 70 CM
- CESTINO DA PANCA (asse centrale) : 125 CM
- PANCA DA PANCA (filo esterno) : 100 CM
- PANCA DA TAVOLO (filo esterno) : 10 CM
- PORTABICI ALL'INTERNO DEL PERCORSO (filo esterno) : 30 CM

**KEY-MAP**



**AUTOSTRADA (A14) : BOLOGNA-BARI-TARANTO**  
TRATTO: BOLOGNA BORGO PANIGALE - BOLOGNA SAN LAZZARO

POTENZIAMENTO IN SEDE DEL SISTEMA  
AUTOSTRADALE E TANGENZIALE DI BOLOGNA

"PASSANTE DI BOLOGNA"

PROGETTO DEFINITIVO

IT - INTERVENTI TERRITORIALI

SIST. PARCO 06 - AREA PARCO NORD

SIST. A VERDE AP006 AREA PARCO NORD

ABACO DETTAGLI STRATIGRAFIE E ARREDI

<b>IL PROGETTISTA SPECIALISTICO</b> Ing. Dott. Daniele Mascelloni Ord. Ingg. Milano n.A30087	<b>IL RESPONSABILE INTEGRAZIONE PRESTAZIONI SPECIALISTICHE</b> Ing. Raffaele Rinaldesi Ord. Ingg. Macerata N. A1068	<b>IL DIRETTORE TECNICO</b> Ing. Andrea Tanzi Ord. Ingg. Parma N. 1154
--	---	--

RIFERIMENTO PROGETTO		CODICE IDENTIFICATIVO				RIFERIMENTO DIRETTORIO		RIFERIMENTO ELABORATO		ORDINATORE		
Colore	Commissa	USC. SUP. PRO. Cod. deposit.	Fase	Capitol.	Paragrafo	W.B.S.	Pare.diposa	Tit.	Disciplina	Progressivo	Rev.	00
111465	0000	PD	IT	S06	AP006	ARR00	DISUA	0232	2	2	2	SCALA varie

<b>spea</b> ENGINEERING Atlantia	PROJECT MANAGER: Ing. Raffaele Rinaldesi Ord. Ingg. Macerata N. A1068	SUPPORTO SPECIALISTICO:	REVISIONE
	REDDATO:	VERIFICATO:	n. data 0 DICEMBRE 2017 1 SETTEMBRE 2019 2 SETTEMBRE 2020

VISTO DEL COMMITTENTE <b>autostrade per l'italia</b>	VISTO DEL CONCEDENTE Ministero delle Infrastrutture e dei Trasporti DIPARTIMENTO PER LE INFRASTRUTTURE, GLI AFFARI GENERALI E LA PERSONALE STRUTTURALE DEL MINISTERO DELLE INFRASTRUTTURE E DEI TRASPORTI
---	---