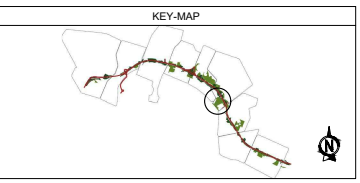




NOTE GENERALI - FASI ESECUTIVE
 LE DIFFERENZE DEVONO ESSERE COMUNICATE IMMEDIATAMENTE AI PROGETTISTI PRIMA DI PROCEDERE. DEVONO ESSERE CONSIDERATE SOLO LE DIMENSIONI UTILIZZATE NEGLI ELABORATI. L'IMPRESA DEVE CONTROLLARE TUTTE LE DIMENSIONI IN OPERA.
 TUTTE LE DIMENSIONI SONO ESPRESSE IN METRICA.

PRESCRIZIONI ESECUTIVE
 0.40 max. Adattamento per nuove lavorazioni copertura arborea - arbustiva



LEGENDA

ESISTENTE:

- Verde urbano esistente
- Spazi verdi esistenti nel censimento "Sistemi Urbani di Bologna"
- Copertura arborea - arbustiva
- Percorsi esistenti
- Edifici esistenti
- Area attrezzata esistente
- Area a disposizione del Comune

ARREDO:

- Panchine
- Caschi
- Panca luci
- Fontane
- Arred vari

PROGETTO:

PAVIMENTAZIONI:

- 01.01.01 Terra battuta
- 01.01.02 Asfalto
- 01.01.03 Pavimentazione in calcestruzzo pigmentato
- 01.01.04 Pavimentazione antirumore in betone di colore grigio scuro ricostituito in gr. di 80 cm x 20 cm
- 01.01.05 Pavimentazione in autoblocchi
- 01.01.06 Pavimentazione in conglomerato bituminoso
- 01.01.07 Cuneo in pietra
- 01.01.08 Esp. di cuneo in fardello di cuneo con tubo
- 01.01.09 Cobalite con griglia a 1 m, acciaio zincato
- 01.01.10 Cobalite in griglia 1 m
- 01.01.11 Rampe di accesso carzate
- 01.01.12 Rampe di accesso pedonali
- 01.01.13 Rammentazione

ARREDO:

- 02.01.01 Caschi in legno e acciaio
- 02.01.02 Caschi in legno e acciaio
- 02.01.03 Caschi in legno e acciaio
- 02.01.04 Caschi in legno e acciaio
- 02.01.05 Caschi in legno e acciaio
- 02.01.06 Caschi in legno e acciaio
- 02.01.07 Caschi in legno e acciaio
- 02.01.08 Caschi in legno e acciaio
- 02.01.09 Caschi in legno e acciaio
- 02.01.10 Caschi in legno e acciaio
- 02.01.11 Caschi in legno e acciaio
- 02.01.12 Caschi in legno e acciaio
- 02.01.13 Caschi in legno e acciaio
- 02.01.14 Caschi in legno e acciaio
- 02.01.15 Caschi in legno e acciaio
- 02.01.16 Caschi in legno e acciaio
- 02.01.17 Caschi in legno e acciaio
- 02.01.18 Caschi in legno e acciaio
- 02.01.19 Caschi in legno e acciaio
- 02.01.20 Caschi in legno e acciaio
- 02.01.21 Caschi in legno e acciaio
- 02.01.22 Caschi in legno e acciaio
- 02.01.23 Caschi in legno e acciaio
- 02.01.24 Caschi in legno e acciaio
- 02.01.25 Caschi in legno e acciaio
- 02.01.26 Caschi in legno e acciaio
- 02.01.27 Caschi in legno e acciaio
- 02.01.28 Caschi in legno e acciaio
- 02.01.29 Caschi in legno e acciaio
- 02.01.30 Caschi in legno e acciaio
- 02.01.31 Caschi in legno e acciaio
- 02.01.32 Caschi in legno e acciaio
- 02.01.33 Caschi in legno e acciaio
- 02.01.34 Caschi in legno e acciaio
- 02.01.35 Caschi in legno e acciaio
- 02.01.36 Caschi in legno e acciaio
- 02.01.37 Caschi in legno e acciaio
- 02.01.38 Caschi in legno e acciaio
- 02.01.39 Caschi in legno e acciaio
- 02.01.40 Caschi in legno e acciaio
- 02.01.41 Caschi in legno e acciaio
- 02.01.42 Caschi in legno e acciaio
- 02.01.43 Caschi in legno e acciaio
- 02.01.44 Caschi in legno e acciaio
- 02.01.45 Caschi in legno e acciaio
- 02.01.46 Caschi in legno e acciaio
- 02.01.47 Caschi in legno e acciaio
- 02.01.48 Caschi in legno e acciaio
- 02.01.49 Caschi in legno e acciaio
- 02.01.50 Caschi in legno e acciaio

OPERE A VERDE:

- 03.01.01 Pianta solo verde in grido
- 03.01.02 Pianta solo verde in grido
- 03.01.03 Pianta solo verde in grido
- 03.01.04 Pianta solo verde in grido
- 03.01.05 Pianta solo verde in grido
- 03.01.06 Pianta solo verde in grido
- 03.01.07 Pianta solo verde in grido
- 03.01.08 Pianta solo verde in grido
- 03.01.09 Pianta solo verde in grido
- 03.01.10 Pianta solo verde in grido
- 03.01.11 Pianta solo verde in grido
- 03.01.12 Pianta solo verde in grido
- 03.01.13 Pianta solo verde in grido
- 03.01.14 Pianta solo verde in grido
- 03.01.15 Pianta solo verde in grido
- 03.01.16 Pianta solo verde in grido
- 03.01.17 Pianta solo verde in grido
- 03.01.18 Pianta solo verde in grido
- 03.01.19 Pianta solo verde in grido
- 03.01.20 Pianta solo verde in grido
- 03.01.21 Pianta solo verde in grido
- 03.01.22 Pianta solo verde in grido
- 03.01.23 Pianta solo verde in grido
- 03.01.24 Pianta solo verde in grido
- 03.01.25 Pianta solo verde in grido
- 03.01.26 Pianta solo verde in grido
- 03.01.27 Pianta solo verde in grido
- 03.01.28 Pianta solo verde in grido
- 03.01.29 Pianta solo verde in grido
- 03.01.30 Pianta solo verde in grido
- 03.01.31 Pianta solo verde in grido
- 03.01.32 Pianta solo verde in grido
- 03.01.33 Pianta solo verde in grido
- 03.01.34 Pianta solo verde in grido
- 03.01.35 Pianta solo verde in grido
- 03.01.36 Pianta solo verde in grido
- 03.01.37 Pianta solo verde in grido
- 03.01.38 Pianta solo verde in grido
- 03.01.39 Pianta solo verde in grido
- 03.01.40 Pianta solo verde in grido
- 03.01.41 Pianta solo verde in grido
- 03.01.42 Pianta solo verde in grido
- 03.01.43 Pianta solo verde in grido
- 03.01.44 Pianta solo verde in grido
- 03.01.45 Pianta solo verde in grido
- 03.01.46 Pianta solo verde in grido
- 03.01.47 Pianta solo verde in grido
- 03.01.48 Pianta solo verde in grido
- 03.01.49 Pianta solo verde in grido
- 03.01.50 Pianta solo verde in grido

autostrada per l'Italia
AUTOSTRADA (A14) : BOLOGNA-BARI-TARANTO
 TRATTO: BOLOGNA BORGO PANIGALE - BOLOGNA SAN LAZZARO

POTENZIAMENTO IN SEDE DEL SISTEMA AUTOSTRADALE E TANGENZIALE DI BOLOGNA
"PASSANTE DI BOLOGNA"
PROGETTO DEFINITIVO

IT - INTERVENTI TERRITORIALI
SIST. PARCO 07 - PARCO SAN DONNINO
SIST. A VERDE AP007 PARCO SAN DONNINO
STATO DI PROGETTO PLANIMETRIA

IL PROGETTO ESECUTIVO		IL RESPONSABILE DELL'OPERAZIONE		IL DIRETTORE TECNICO	
Ing. PAU. PAOLO MARCONI Dir. Imp. Strada A14/007 PROGETTO/AGRO		Ing. MARIA TERESA Dir. Imp. Strada A14/007 PROGETTO/AGRO		Ing. MARIA TERESA Dir. Imp. Strada A14/007 PROGETTO/AGRO	
111465	0000	PD	IT	S07	AP007
		SP000		DSUA	0241
				2	00
				0000	11000