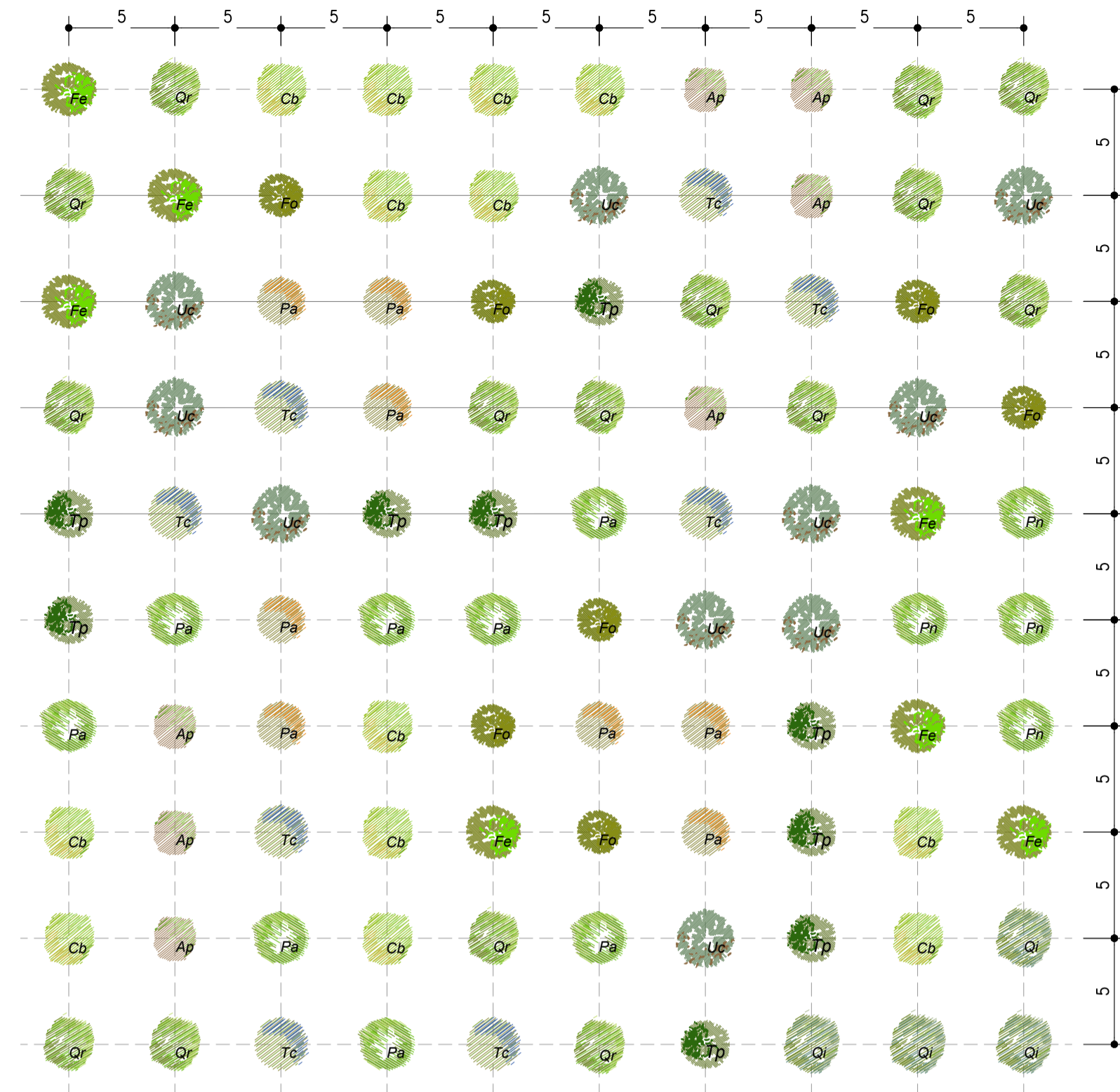


RIRU - RIMBOSCHIMENTO RUSTICO-ECOLOGICO
Alberi già sviluppati circ. 14-16 cm

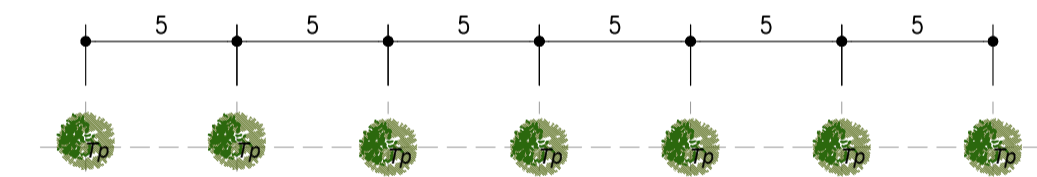


ALBERI

Quercus robur (I)	15%	Qr	Acer platanoides (I)	8%	Ap
Populus alba (I)	8%	Pa	Fraxinus excelsior (I)	7%	Fe
Ulmus campestris (I)	10%	Uc	Fraxinus ornus (I)	7%	Fo
Carpinus betulus (II)	13%	Cb	Tilia platyphyllos (I)	8%	Tp
Prunus avium (II)	8%	Pa	Tilia cordata (II)	8%	Tc
Quercus ilex (I)	4%	Qi	Populus nigra (I)	4%	Pn

Rimboschimento rustico RIRU	Unità di misura	Quantità
Fornitura franco cantiere di essenze arboree di buona qualità, comprensiva di spese generali e utili d'impresa. Specie: Quercus robur Circonferenza: 14-16cm	Cad	61
Fornitura franco cantiere di essenze arboree di buona qualità, comprensiva di spese generali e utili d'impresa. Specie: Tilia cordata Circonferenza: 14-16cm	Cad	43
Fornitura franco cantiere di essenze arboree di buona qualità, comprensiva di spese generali e utili d'impresa. Specie: Carpinus betulus Circonferenza: 14-16cm	Cad	74
Fornitura franco cantiere di essenze arboree di buona qualità, comprensiva di spese generali e utili d'impresa. Specie: Ulmus campestris Circonferenza: 14-16cm	Cad	33
Fornitura franco cantiere di essenze arboree di buona qualità, comprensiva di spese generali e utili d'impresa. Specie: Prunus avium Circonferenza: 14-16cm	Cad	39
Fornitura franco cantiere di essenze arboree di buona qualità, comprensiva di spese generali e utili d'impresa. Specie: Populus alba Circonferenza: 14-16cm	Cad	49
Fornitura franco cantiere di essenze arboree di buona qualità, comprensiva di spese generali e utili d'impresa. Specie: Acer platanoides Circonferenza: 14-16cm	Cad	33
Fornitura franco cantiere di essenze arboree di buona qualità, comprensiva di spese generali e utili d'impresa. Specie: Tilia platyphyllos Circonferenza: 14-16cm	Cad	46
Fornitura franco cantiere di essenze arboree di buona qualità, comprensiva di spese generali e utili d'impresa. Specie: Fraxinus excelsior Circonferenza: 14-16cm	Cad	33
Fornitura franco cantiere di essenze arboree di buona qualità, comprensiva di spese generali e utili d'impresa. Specie: Fraxinus ornus Circonferenza: 14-16cm	Cad	24
Fornitura franco cantiere di essenze arboree di buona qualità, comprensiva di spese generali e utili d'impresa. Specie: Quercus ilex Circonferenza: 14-16cm	Cad	20
Fornitura franco cantiere di essenze arboree di buona qualità, comprensiva di spese generali e utili d'impresa. Specie: Populus nigra Circonferenza: 14-16cm	Cad	14

FM1 - FILARE ARBOREO MONOSPECIFICO - AMBITO RURALE
Alberi già sviluppati circ. 14-16 cm

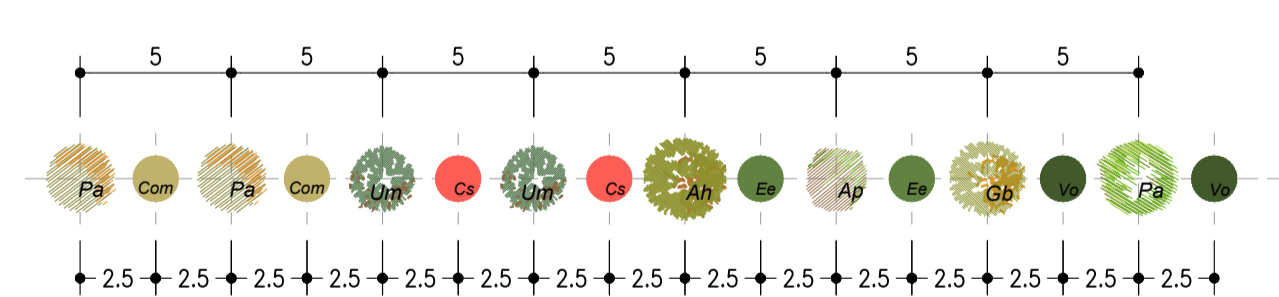


ALBERI

Tilia Platyphyllos (I)	100%	Tp
------------------------	------	----

Filare arboreo monospecifico - Ambito rurale FM1	Unità di misura	Quantità
Fornitura franco cantiere di essenze arboree di buona qualità, comprensiva di spese generali e utili d'impresa. Specie: Tilia Platyphyllos Circonferenza: 14-16cm	Cad	27

FAA - FILARE ARBOREO ARBUSTIVO - AMBITO ORNAMENTALE
Alberi già sviluppati circ. 14 - 16 cm, arbusti vaso 18-24 cm



ALBERI

Prunus avium (II)	30%	Pa	Cornus mas	25%	Com
Ulmus minor (I)	30%	Um	Cornus sanguinea	25%	Cs
Acer platanoides (I)	10%	Ap	Euonymus europaeus	25%	Ee
Populus alba (I)	10%	Pa	Viburnum opulus	25%	Vo
Ginkgo biloba (I)	10%	Gk			
Aesculus hippocastanum	4%	Ah			

ARBUSTI

Filare arboreo-arbustivo - Ambito ornamentale FAA	Unità di misura	Quantità
Fornitura franco cantiere di essenze arboree di buona qualità, comprensiva di spese generali e utili d'impresa. Specie: Prunus avium Circonferenza: 14-16cm	Cad	8
Fornitura franco cantiere di essenze arboree di buona qualità, comprensiva di spese generali e utili d'impresa. Specie: Populus alba Circonferenza: 14-16cm	Cad	2
Fornitura franco cantiere di essenze arboree di buona qualità, comprensiva di spese generali e utili d'impresa. Specie: Ulmus minor Circonferenza: 14-16cm	Cad	5
Fornitura franco cantiere di essenze arboree di buona qualità, comprensiva di spese generali e utili d'impresa. Specie: Acer platanoides Circonferenza: 14-16cm	Cad	5
Fornitura franco cantiere di essenze arbustive di buona qualità, comprensiva di spese generali e utili d'impresa. Specie: Cornus mas Dimensione vaso: 18cm - 3 litri	Cad	6
Fornitura franco cantiere di essenze arbustive di buona qualità, comprensiva di spese generali e utili d'impresa. Specie: Cornus sanguinea Dimensione vaso: 18cm - 3 litri	Cad	5
Fornitura franco cantiere di essenze arbustive di buona qualità, comprensiva di spese generali e utili d'impresa. Specie: Euonymus europaeus Dimensione vaso: 18cm - 3 litri	Cad	5
Fornitura franco cantiere di essenze arbustive di buona qualità, comprensiva di spese generali e utili d'impresa. Specie: Viburnum opulus Dimensione vaso: 18cm - 3 litri	Cad	5

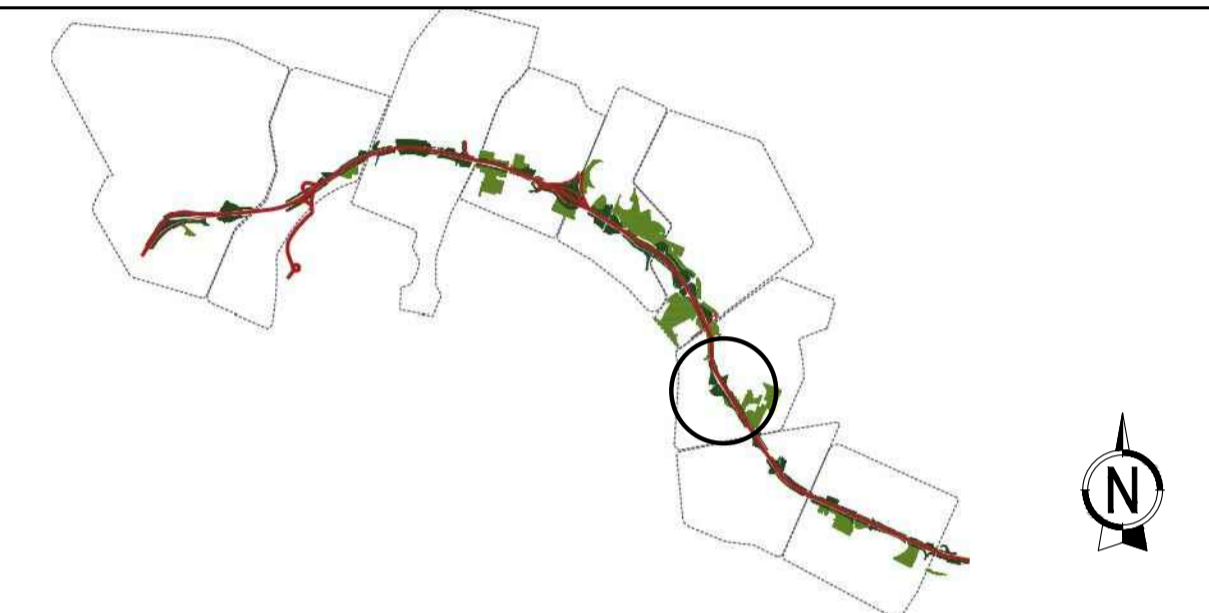
NOTE GENERALI - FASI ESECUTIVE

LE DIFFERENZE DEVONO ESSERE COMUNICATE IMMEDIATAMENTE AI PROGETTISTI PRIMA DI PROCEDERE. DEVONO ESSERE CONSIDERATE SOLO LE DIMENSIONI UTILIZZATE NEGLI ELABORATI. L'IMPRESA DEVE CONTROLLARE TUTTE LE DIMENSIONI IN OPERA.

TUTTE LE DIMENSIONI SONO ESPRESSE IN METRICA.

PRESCRIZIONI ESECUTIVE

KEY-MAP



AUTOSTRADA (A14) : BOLOGNA-BARI-TARANTO
TRATTO: BOLOGNA BORGO PANIGALE - BOLOGNA SAN LAZZARO

POTENZIAMENTO IN SEDE DEL SISTEMA
AUTOSTRADALE E TANGENZIALE DI BOLOGNA

"PASSANTE DI BOLOGNA"

PROGETTO DEFINITIVO

IT - INTERVENTI TERRITORIALI

SIST. PARCO 08 - PARCO CAMPAGNA VIA LARGA

SIST. A VERDE AP008 PARCO CAMPAGNA VIA LARGA

ABACO DELLE OPERE A VERDE

IL PROGETTISTA SPECIALISTICO		IL RESPONSABILE INTEGRAZIONE PRESTAZIONI SPECIALISTICHE		IL DIRETTORE TECNICO	
Ing. Dott. Daniele Mascelloni Ord. Ingg. Milano n.A30087		Ing. Raffaele Rinaldesi Ord. Ingg. Macerata N. A1068		Ing. Andrea Tanzi Ord. Ingg. Parma N. 1154	
RESPONSABILE NATURA E TERRITORIO		PROGETTAZIONE NUOVE OPERE AUTOSTRADALI			
CODICE IDENTIFICATIVO					
REFERIMENTO PROGETTO	REFERIMENTO DIRETTORE	PARTE OPERA		REFERIMENTO ELABORATO	
Codice Commessa	Lib. Sc. Pro. Cod. Autore	Fase	Capitol. Paragrafo	W.B.S.	Tp. Disciplina
111465	0000	PD	IT S08	AP008	ARR00 DISUA
					0267
					2
					00
					SCALA varie
PROJECT MANAGER		SUPPORTO SPECIALISTICO		REVISIONE	
Ing. Raffaele Rinaldesi Ord. Ingg. Macerata N. A1068				n.	data
				0	DICEMBRE 2017
				1	SETTEMBRE 2019
				2	SETTEMBRE 2020
REDATTO:		VERIFICATO:			

VISTO DEL COMMITTENTE	VISTO DEL CONCEDENTE
 IL RESPONSABILE UNICO DEL PROCEDIMENTO Ing. Fabio Visintin	 Ministero delle Infrastrutture e dei Trasporti DIPARTIMENTO PER LE INFRASTRUTTURE, GLI AFFARI GENERALI ED IL PERSONALE STRUTTURALE E SERVIZIO ALLE CONCESSIONI AUTOSTRADALI