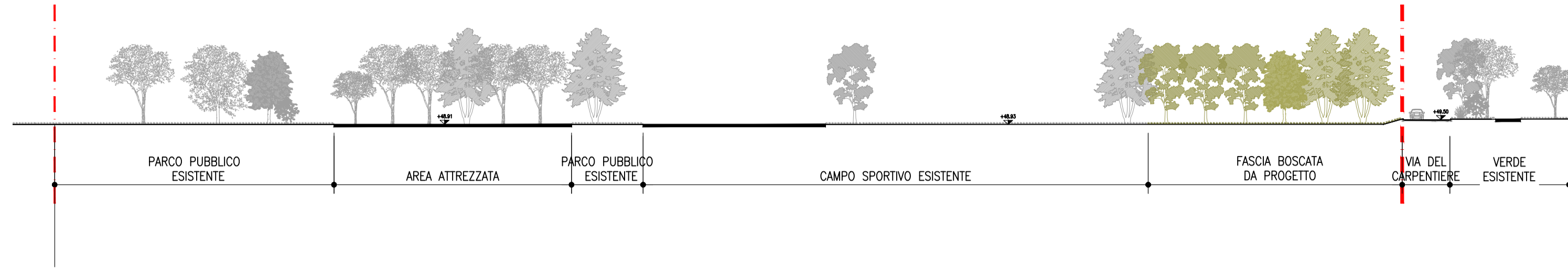
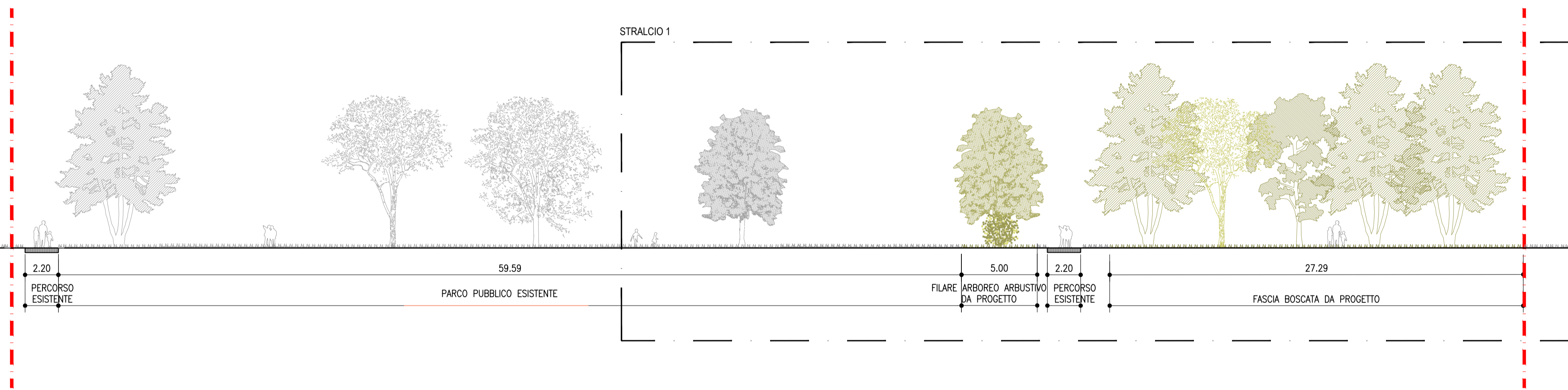


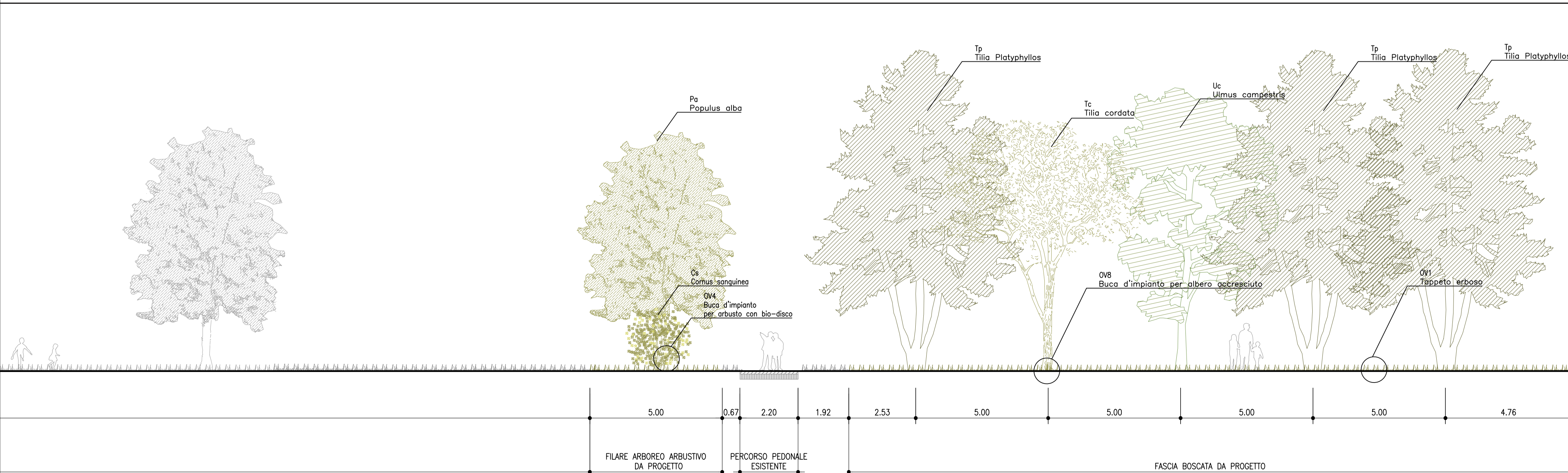
--- Limite intervento
 XX Riferimento Abaco Dettagli



SEZIONE A-A' SCALA 1:500



SEZIONE B-B' SCALA 1:200



STRALCIO 1 SCALA 1:100

SCALA DI STAMPA: 1=1

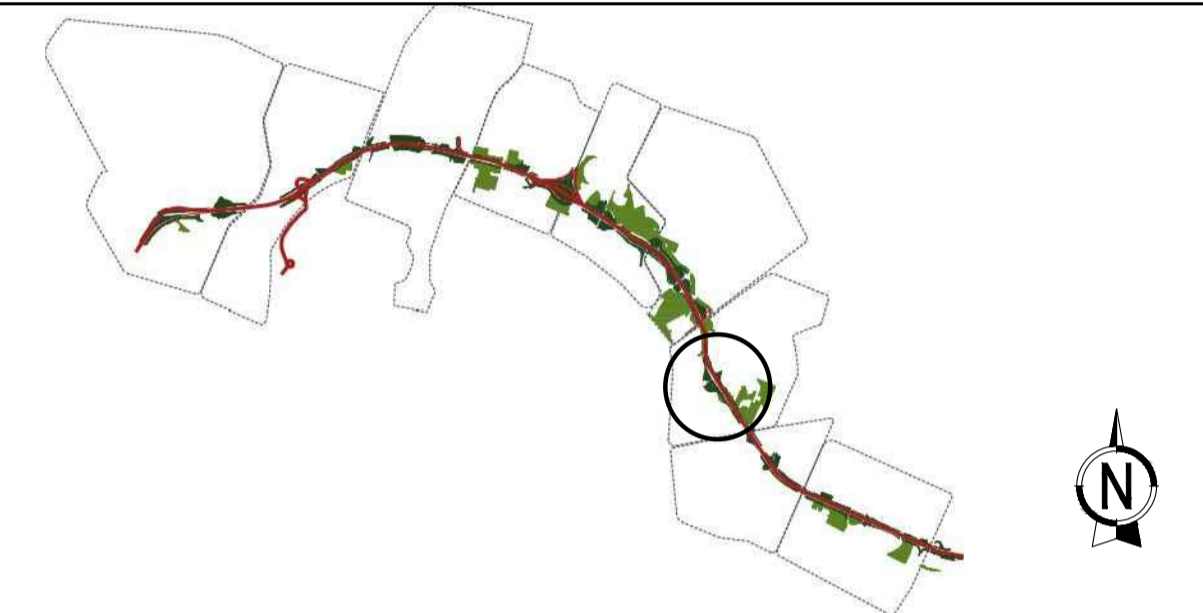
NOTE GENERALI - FASI ESECUTIVE

LE DIFFERENZE DEVONO ESSERE COMUNICATE IMMEDIATAMENTE AI PROGETTISTI PRIMA DI PROCEDERE. DEVONO ESSERE CONSIDERATE SOLO LE DIMENSIONI UTILIZZATE NEGLI ELABORATI. L'IMPRESA DEVE CONTROLLARE TUTTE LE DIMENSIONI IN OPERA.

TUTTE LE DIMENSIONI SONO ESPRESSE IN METRICA.

PRESCRIZIONI ESECUTIVE

KEY-MAP



AUTOSTRADA (A14) : BOLOGNA-BARI-TARANTO
 TRATTO: BOLOGNA BORGO PANIGALE - BOLOGNA SAN LAZZARO

POTENZIAMENTO IN SEDE DEL SISTEMA
 AUTOSTRADALE E TANGENZIALE DI BOLOGNA

"PASSANTE DI BOLOGNA"

PROGETTO DEFINITIVO

IT - INTERVENTI TERRITORIALI

SIST. PARCO 08 - PARCO CAMPAGNA VIA LARGA
 SIST. A VERDE AP008 PARCO CAMPAGNA VIA LARGA

SEZIONI DI PROGETTO 1/1

IL PROGETTISTA SPECIALISTICO Ing. Dott. Daniele Mascelloni Ord. Ingg. Milano n.A30087 RESPONSABILE NATURA E TERRITORIO	IL RESPONSABILE INTEGRAZIONE PRESTAZIONI SPECIALISTICHE Ing. Raffaele Rinaldesi Ord. Ingg. Macerata N. A1088	IL DIRETTORE TECNICO Ing. Andrea Tanzi Ord. Ingg. Parma N. 1154 PROGETTAZIONE NUOVE OPERE AUTOSTRADALI
---	---	--

REFERIMENTO PROGETTO Codice Commessa: 111465, Lib. Sc. Proj. Cod. Abaco: 0000, Fase: PD, Capitolato: IT, Paragrafo: S08		REFERIMENTO DIRETTORIO W.B.S.: AP008, ST000, Parte d'opera: DISUA, Disciplina: 0262		REFERIMENTO ELABORATO Progressivo: 2, Rev.: 2		ORDINATORE n.: 00, data: DICEMBRE 2017
---	--	---	--	---	--	--

spea ENGINEERING Atlantia	PROJECT MANAGER: Ing. Raffaele Rinaldesi Ord. Ingg. Macerata N. A1088	SUPPORTO SPECIALISTICO: Ing. Fabio Visintin	REVISIONE: n.: 0, data: DICEMBRE 2017 n.: 1, data: SETTEMBRE 2019 n.: 2, data: SETTEMBRE 2020
	REDATTO:	VERIFICATO:	

VISTO DEL COMMITTENTE autostrade per l'italia IL RESPONSABILE UNICO DEL PROCEDIMENTO Ing. Fabio Visintin	VISTO DEL CONCEDENTE Ministero delle Infrastrutture e dei Trasporti DIPARTIMENTO PER LE INFRASTRUTTURE, GLI AFFARI GENERALI E IL PERSONALE DIVISIONE INTERREGIONALE DELLE CONCESSIONI AUTOSTRADALI
--	--

IL PRESENTE DOCUMENTO NON POTRA' ESSERE COPRATO, RIPRODOTTO O ALTREMENTE PUBLICATO, IN TUTTO O IN PARTE, SENZA IL CONSENSO SCRITTO DELLA SOC. AUTOSTRADE PER L'ITALIA S.P.A. OGNI UTILIZZO NON AUTORIZZATO SARA' PERSUASO A NORMA DI LEGGE. THIS DOCUMENT MAY NOT BE COPIED, REPRODUCED OR PUBLISHED, EITHER IN PART OR IN ITS ENTIRETY, WITHOUT THE WRITTEN PERMISSION OF SOC. AUTOSTRADE PER L'ITALIA S.P.A. UNAUTHORIZED USE WILL BE PROSECUTED BY LAW.