



NOTE GENERALI - FASI ESECUTIVE

LE DIFFERENZE DEVONO ESSERE COMUNICATE IMMEDIATAMENTE AI PROGETTISTI PRIMA DI PROCEDERE. DEVONO ESSERE CONSIDERATE SOLO LE DIMENSIONI UTILIZZATE NEGLI ELABORATI. L'IMPRESA DEVE CONTROLLARE TUTTE LE DIMENSIONI IN OPERA.

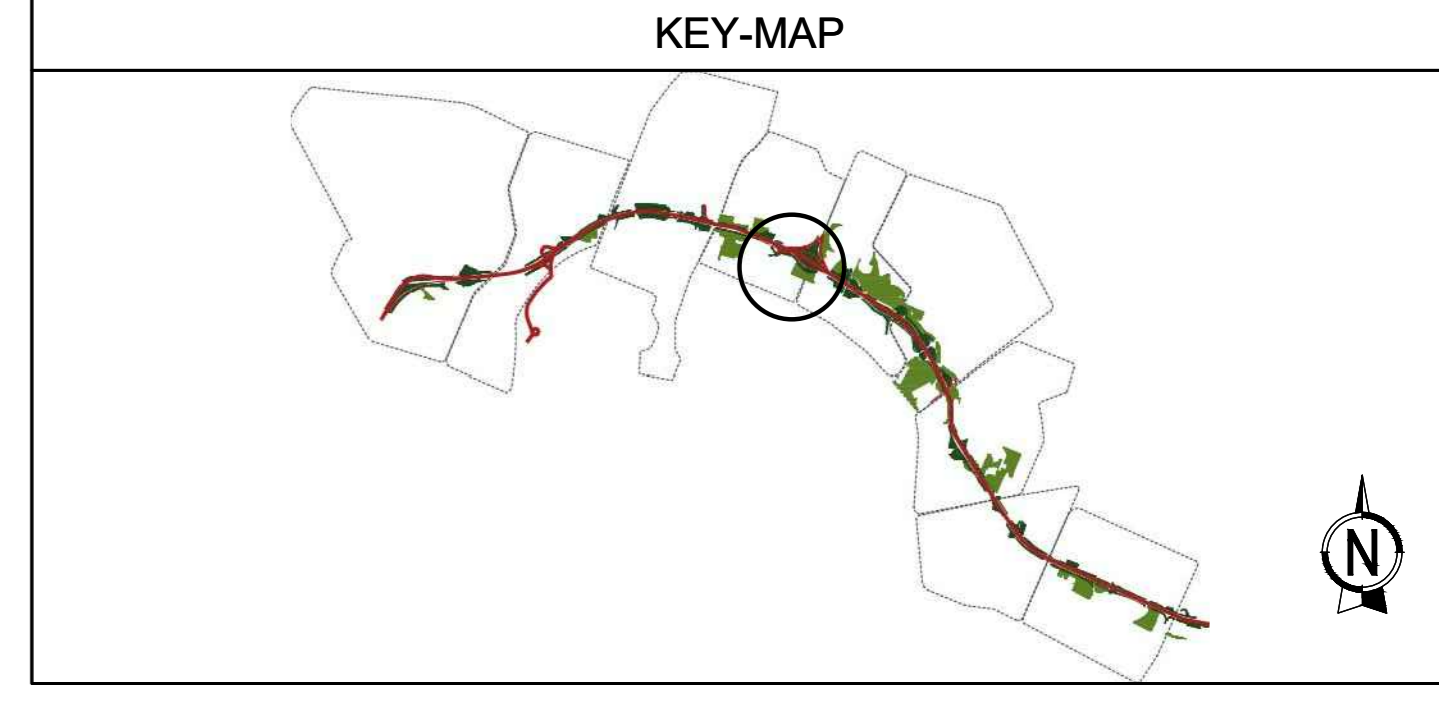
TUTTE LE DIMENSIONI SONO ESPRESSE IN METRICA.

PRESCRIZIONI ESECUTIVE

ALL'INTERNO DELL'AREA EVIDENZIATA (VEDI LEGENDA), IN PROSSIMITA' DEI CAVI DELL'ALTA TENSIONE, E' STATA MANTENUTA UNA FASCIA DI RISPETTO DI 18 M COME DISTANZA DI SICUREZZA DAI TRALICCI, DAI CAVI E DA EVENTUALI SERVITU' PRESENTI.

Fascia di sicurezza alta tensione (18 m)

Abbattimento per nuove lavorazioni: soggetti arborei presenti nel censimento del Comune di Bologna



LEGENDA - STATO DI PROGETTO

Limite intervento

Riferimento sedi d'impianto

ESISTENTE:

- Verde urbano esistente
- Soggetti arborei presenti nel censimento del Comune di Bologna
- Copertura arborea - arbustiva
- Percorsi esistenti
- Edifici esistenti
- Aree attrezzate esistenti
- Area a disposizione del Comune

ARREDO:

- Panchine
- Cestini
- Porta bici
- Fontane
- Arredi vari

PROGETTO:

PAVIMENTAZIONI:

- Terra battuta
- calcioseste
- Pavimentazione in calcestruzzo pigmentato con ossido di ferro
- Pavimentazione esistente in lastrine di materiale ad elevata resistenza in granuli di gornita zigrata Sp. fino a 4,5cm
- Pavimentazione in autobloccanti
- Pavimentazione in conglomerato bituminoso
- Cordolo in pietra
- Fascia drenante in frantumato di cava con tubo microperforato
- Cordolo con profilo a L in acciaio zincato anodato su getto in cis

ARREDO:

- AR01 - Pancha in legno e acciaio con schienale - Euroform
- AR02 - Pancha in legno e acciaio senza schienale - Euroform
- AR03 - Tavolo in legno e acciaio Euroform
- AR04 - Portabiciclette da 6 stelli modello Verona - TL
- AR05 - Cestino portarifiuti a forma cilindrica - Metalco
- AR06 - Fontana in acciaio zincato - Metalco
- AR07 - Gioco per età scolare 12 anni - Kompan
- AR08 - Area fitness ad alta capacità - Kompan
- AR09 - Gioco con reti di griglia - Kompan
- AR10 - Gioco per bambini con rotazione - Kompan
- AR11 - Gioco per bambini per equilibrio - Kompan
- AR12 - Gioco per bambini piccoli - Kompan
- AR13 - Gioco molla deffino - Kompan
- AR14 - Gioco molla motocicletta - Kompan
- AR15 - Gioco circolare in acciaio a gomma - Kompan
- AR16 - Spinning arco doppio - Kompan
- AR17 - Spinning arco singolo - Kompan
- AR18 - Struttura multiattività 6-12 anni - Kompan

OPERE A VERDE:

- Prato con semi di prato compressi semi di *Festuca repens*
- Dempermeabilizzazione con lavorazione del terreno alla profondità di m 0,5 e semina di prato.

Rampa di accesso carrabile

Bollard

Illuminazione



AUTOSTRADA (A14) : BOLOGNA-BARI-TARANTO
 TRATTO: BOLOGNA BORGO PANIGALE - BOLOGNA SAN LAZZARO

POTENZIAMENTO IN SEDE DEL SISTEMA
 AUTOSTRADALE E TANGENZIALE DI BOLOGNA

"PASSANTE DI BOLOGNA"

PROGETTO DEFINITIVO

IT - INTERVENTI TERRITORIALI

SIST. PARCO 12 - AREA EX SCARPARI

SIST. A VERDE AP012 AREA EX SCARPARI

STATO DI PROGETTO
 PLANIMETRIA

IL PROGETTISTA SPECIALISTICO Ing. Dott. Daniele Moscardini Ord. Ingg. Milano n. A30087 RESPONSABILE TECNICO	IL RESPONSABILE INTEGRAZIONE PRESTAZIONE SPECIALISTICO Ing. Raffaele Rinaldisi Ord. Ingg. Macerata N. A1068	IL DIRETTORE TECNICO Ing. Andrea Tarsi Ord. Ingg. Parma N. 1154 PROGETTAZIONE NUOVE OPERE AUTOSTRADALI
--	--	---

CODICE IDENTIFICATIVO		SPONSOR/COMITENTE		OPERATORE	
Codice Cliente	Tipologia	Area	Progetto	Area	Progetto
111465	0000 PD IT S12	AP012	SP000 DSUA	0351	2

spea INGEGNERIA Atlantia	PROJECT MANAGER: Ing. Raffaele Rinaldisi Ord. Ingg. Macerata N. A1068	SUPPORTO SPECIALISTICO: Ing. Raffaele Rinaldisi Ord. Ingg. Macerata N. A1068	REVISIONE 01 DICEMBRE 2011 02 SETTEMBRE 2011 03 SETTEMBRE 2011
	REDATTO: VERIFICATO:	VERIFICATO:	VERIFICATO:

VISTO DEL COMMITTENTE
 IL RESPONSABILE UNICO DEL PROCEDIMENTO
 Ing. Fabio Viora

VISTO DEL CONCESSIONARIO
 Ministero delle Infrastrutture e dei Trasporti
 Direzione Regionale per le Infrastrutture e i Trasporti
 Ufficio di Bologna