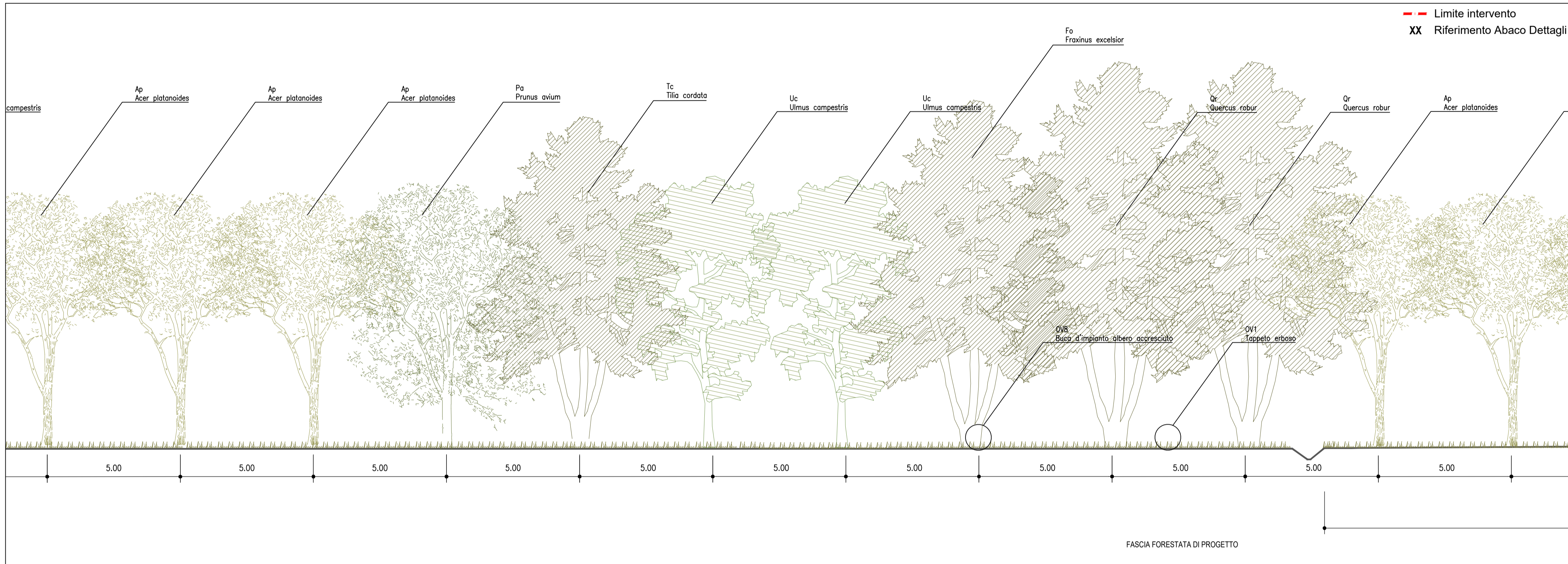
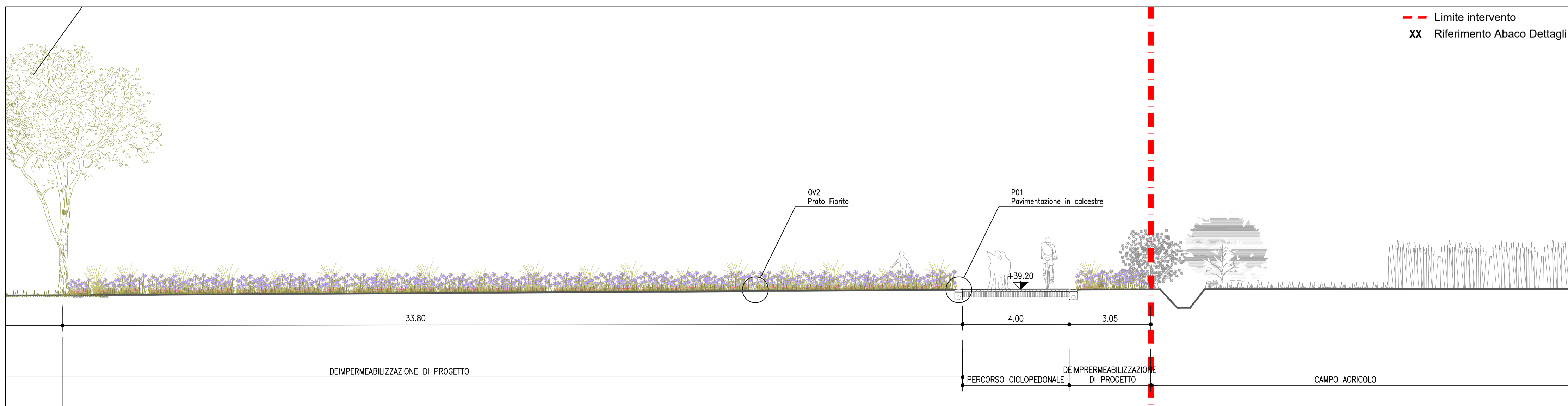


SEZIONE A-A' SCALA 1:200



STRALCIO 1 SCALA 1:100



STRALCIO 2 SCALA 1:100

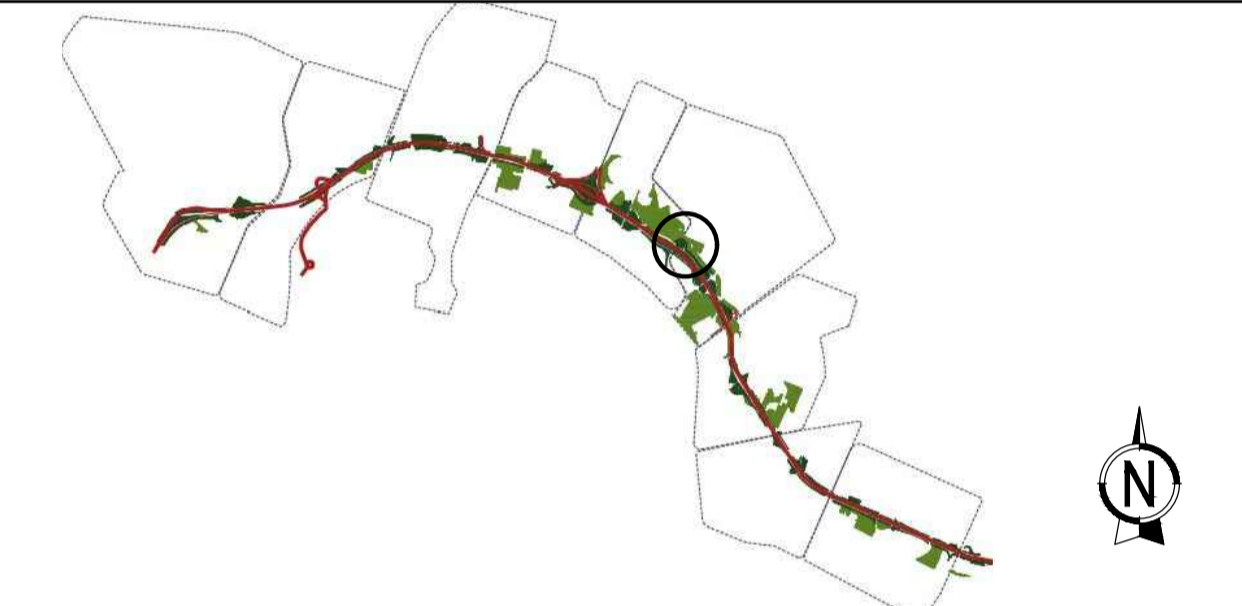
NOTE GENERALI - FASI ESECUTIVE

LE DIFFORMITÀ DEVONO ESSERE COMUNICATE IMMEDIATAMENTE AI PROGETTISTI PRIMA DI PROCEDERE. DEVONO ESSERE CONSIDERATE SOLO LE DIMENSIONI UTILIZZATE NEGLI ELABORATI. L'IMPRESA DEVE CONTROLLARE TUTTE LE DIMENSIONI IN OPERA.

TUTTE LE DIMENSIONI SONO ESPRESSE IN METRICA.

PRESCRIZIONI ESECUTIVE

KEY-MAP



AUTOSTRADA (A14) : BOLOGNA-BARI-TARANTO  
TRATTO: BOLOGNA BORGO PANIGALE - BOLOGNA SAN LAZZARO

POTENZIAMENTO IN SEDE DEL SISTEMA  
AUTOSTRADALE E TANGENZIALE DI BOLOGNA

"PASSANTE DI BOLOGNA"

PROGETTO DEFINITIVO

IT - INTERVENTI TERRITORIALI

SIST. PARCO 13 - AREA PARCH. EX MICHELINO  
SIST. A VERDE AP013 AREA PARCH. EX MICHELINO

SEZIONI DI PROGETTO 1/1

<b>IL PROGETTISTA SPECIALISTICO</b> Ing. Dott. Daniele Moscellani Ord. Ingg. Milano n.A30087 <b>RESPONSABILE NATURA E TERRITORIO</b>	<b>IL RESPONSABILE INTEGRAZIONE PRESTAZIONI SPECIALISTICHE</b> Ing. Raffaele Rinaldesi Ord. Ingg. Macerata N. A1068	<b>IL DIRETTORE TECNICO</b> Ing. Andrea Tanzi Ord. Ingg. Parma N. 1154 PROGETTAZIONE NUOVE OPERE AUTOSTRADALI
---	---	--

RIFERIMENTO PROGETTO		RIFERIMENTO TERRITORIO		RIFERIMENTO ELABORATO		ORDINATORE
Codice Commessa	Logo, Scd, Prog. Cod. Applicativo	Fase	Capitolo	Paragrafo	Parte d'opera	Tic
111465	0000	PD	IT	S13	AP013	ST000
						Disciplina
						DSUA
						0362
						Progressivo
						2
						Rev.
						2
						SCALA
						varie

<b>spea</b> <b>ENGINEERING</b> <b>Atlantia</b>	PROJECT MANAGER:	SUPPORTO SPECIALISTICO:	REVISIONE
	Ing. Raffaele Rinaldesi Ord. Ingg. Macerata N. A1068		n. data
REDDATO:		VERIFICATO:	0 DICEMBRE 2017
			1 SETTEMBRE 2019
			2 SETTEMBRE 2020

VISTO DEL COMMITTENTE	VISTO DEL CONCEDENTE
 IL RESPONSABILE UNICO DEL PROCEDIMENTO Ing. Fabio Visentin	 Ministero delle Infrastrutture e dei Trasporti DIPARTIMENTO PER LE INFRASTRUTTURE, GLI APPalti, I SERVIZI E I TRASPORTI DIREZIONE REGIONALE PER LA COORDINAZIONE AUTOSTRADALE

IL PRESENTE DOCUMENTO NON POTRA' ESSERE COPRATO, RIPRODOTTO O ALTREMENTE PUBLICATIONO IN TUTTO O IN PARTE, SENZA IL CONSENSO SCRITTO DELLA SOC. AUTOSTRADALE PER L'ITALIA S.P.A. OMI/UTLIZZO NON AUTORIZZATO SARA' PERSUASO A NORMA DI LEGGE. THIS DOCUMENT MAY NOT BE COPIED, REPRODUCED OR PUBLISHED, EITHER IN PART OR IN ITS ENTIRETY, WITHOUT THE WRITTEN PERMISSION OF SOC. AUTOSTRADALE PER L'ITALIA S.P.A. UNAUTHORIZED USE WILL BE PROSECUTED BY LAW.