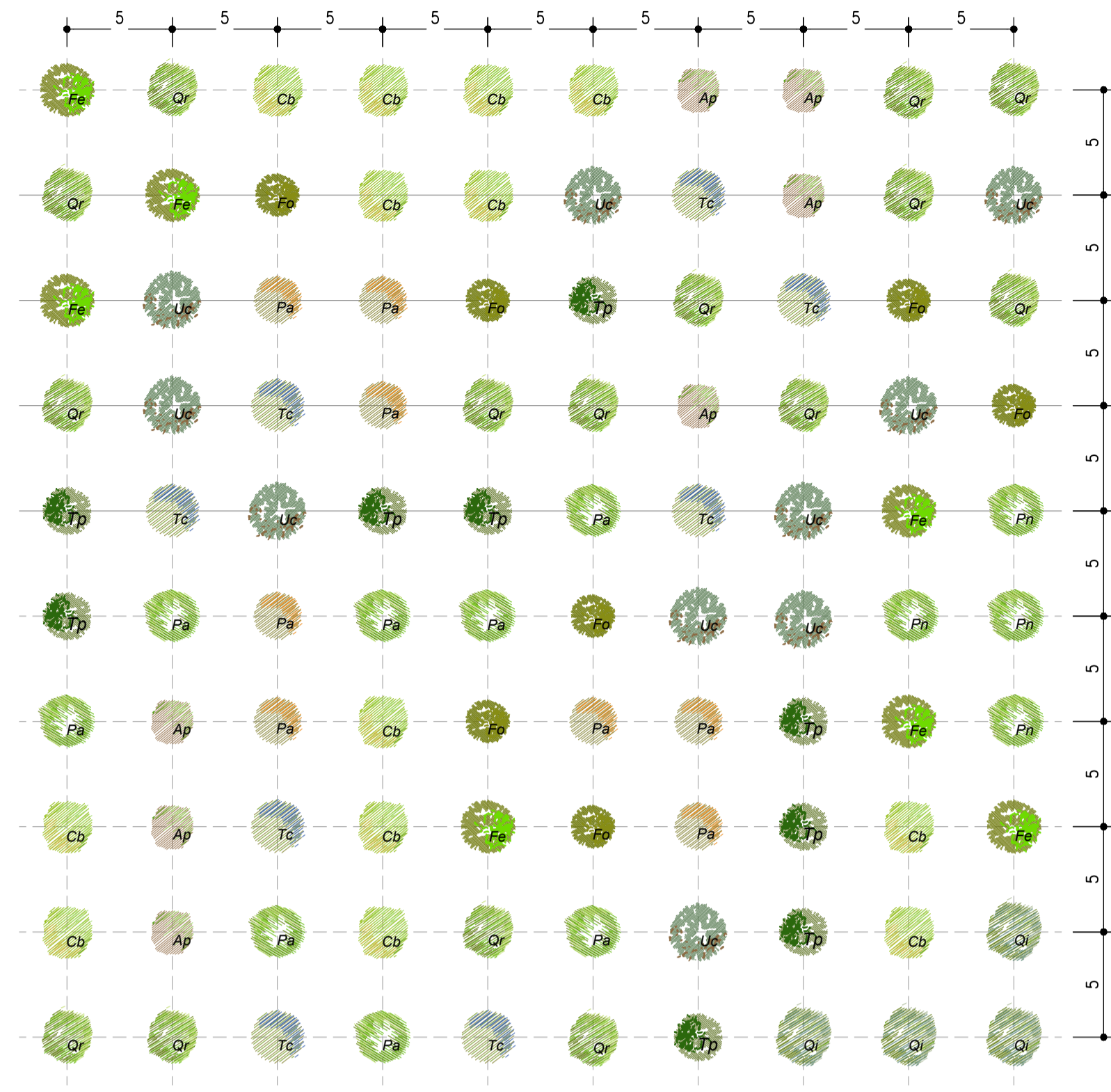


**RIRU** - RIMBOSCHIMENTO RUSTICO-ECOLOGICO  
Alberi già sviluppati circ. 14-16 cm

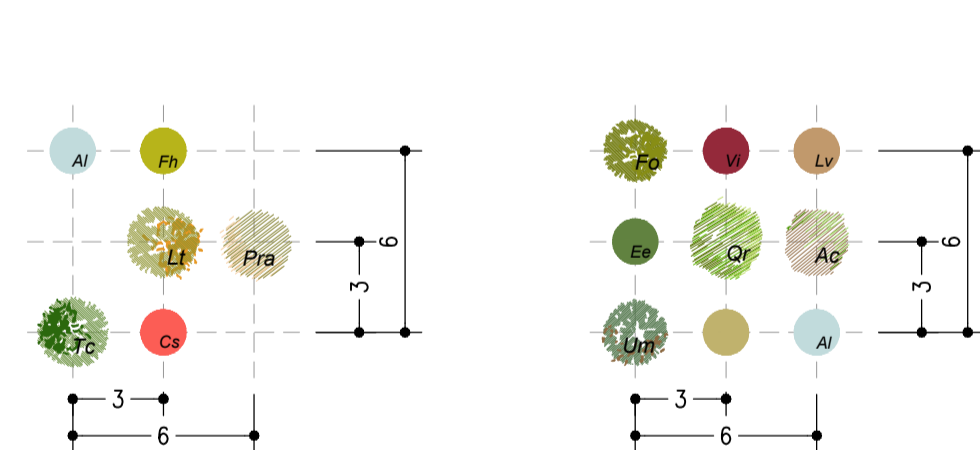


**ALBERI**

<i>Quercus robur</i> (I)	15%	Qr		<i>Acer platanoides</i> (I)	8%	Ap	
<i>Populus alba</i> (I)	8%	Pa		<i>Fraxinus excelsior</i> (I)	7%	Fe	
<i>Ulmus campestris</i> (I)	10%	Uc		<i>Fraxinus ornus</i> (I)	7%	Fo	
<i>Carpinus betulus</i> (II)	13%	Cb		<i>Tilia platyphyllos</i> (I)	8%	Tp	
<i>Prunus avium</i> (II)	8%	Pa		<i>Tilia cordata</i> (II)	8%	Tc	
<i>Quercus ilex</i> (I)	4%	Qi		<i>Populus nigra</i> (I)	4%	Pn	

Rimboscimento rustico   RIRU	Unità di misura	Quantità
Fornitura franco cantiere di essenze arboree di buona qualità, comprensiva di spese generali e utili d'impresa. Specie: <b>Quercus robur</b> Circonferenza: <b>14-16cm</b>	Cad	53
Fornitura franco cantiere di essenze arboree di buona qualità, comprensiva di spese generali e utili d'impresa. Specie: <b>Tilia cordata</b> Circonferenza: <b>14-16cm</b>	Cad	23
Fornitura franco cantiere di essenze arboree di buona qualità, comprensiva di spese generali e utili d'impresa. Specie: <b>Carpinus betulus</b> Circonferenza: <b>14-16cm</b>	Cad	49
Fornitura franco cantiere di essenze arboree di buona qualità, comprensiva di spese generali e utili d'impresa. Specie: <b>Ulmus campestris</b> Circonferenza: <b>14-16cm</b>	Cad	29
Fornitura franco cantiere di essenze arboree di buona qualità, comprensiva di spese generali e utili d'impresa. Specie: <b>Prunus avium</b> Circonferenza: <b>14-16cm</b>	Cad	24
Fornitura franco cantiere di essenze arboree di buona qualità, comprensiva di spese generali e utili d'impresa. Specie: <b>Populus alba</b> Circonferenza: <b>14-16cm</b>	Cad	18
Fornitura franco cantiere di essenze arboree di buona qualità, comprensiva di spese generali e utili d'impresa. Specie: <b>Acer platanoides</b> Circonferenza: <b>14-16cm</b>	Cad	21
Fornitura franco cantiere di essenze arboree di buona qualità, comprensiva di spese generali e utili d'impresa. Specie: <b>Tilia platyphyllos</b> Circonferenza: <b>14-16cm</b>	Cad	23
Fornitura franco cantiere di essenze arboree di buona qualità, comprensiva di spese generali e utili d'impresa. Specie: <b>Fraxinus excelsior</b> Circonferenza: <b>14-16cm</b>	Cad	28
Fornitura franco cantiere di essenze arboree di buona qualità, comprensiva di spese generali e utili d'impresa. Specie: <b>Fraxinus ornus</b> Circonferenza: <b>14-16cm</b>	Cad	24
Fornitura franco cantiere di essenze arboree di buona qualità, comprensiva di spese generali e utili d'impresa. Specie: <b>Quercus ilex</b> Circonferenza: <b>14-16cm</b>	Cad	3
Fornitura franco cantiere di essenze arboree di buona qualità, comprensiva di spese generali e utili d'impresa. Specie: <b>Populus nigra</b> Circonferenza: <b>14-16cm</b>	Cad	6

**GA** - GRUPPI ARBOREO-ARBUSTIVI ISOLATI  
Alberi già sviluppati circ. 21-25 cm, arbusti vaso 18-24 cm



**ALBERI-ARBUSTI ORNAMENTALI**

<i>Liriodendron tulipifera</i> (I)	33%	Lt		<i>Quercus robur</i> (I)	25%	Qr	
<i>Tilia cordata</i> (I)	33%	Tc		<i>Ulmus minor</i> (II)	25%	Um	
<i>Prunus avium</i> (III)	33%	Pra		<i>Acer campestre</i> (III)	25%	Ac	
<i>Cornus sanguinea</i>	33%	Cs		<i>Fraxinus ornus</i> (I)	25%	Fo	
<i>Forsythia spp</i>	33%	Fh		<i>Cornus mas</i>	20%	Cm	
<i>Amelanchier lamarckii</i>	33%	Al		<i>Euonymus europaeus</i>	20%	Ee	
				<i>Amelanchier lamarckii</i>	20%	Al	
				<i>Ligustrum vulgare</i>	20%	Lv	
				<i>Viburnum lantana</i>	20%	Vi	

Gruppi arboreo-arbustivi isolati ornamentali   GA	Unità di misura	Quantità
Fornitura franco cantiere di essenze arboree di buona qualità, comprensiva di spese generali e utili d'impresa. Specie: <b>Liriodendron tulipifera</b> Circonferenza: <b>14-16cm</b>	Cad	9
Fornitura franco cantiere di essenze arboree di buona qualità, comprensiva di spese generali e utili d'impresa. Specie: <b>Prunus avium</b> Circonferenza: <b>14-16cm</b>	Cad	9
Fornitura franco cantiere di essenze arboree di buona qualità, comprensiva di spese generali e utili d'impresa. Specie: <b>Tilia cordata</b> Circonferenza: <b>14-16cm</b>	Cad	9
Fornitura franco cantiere di essenze arbustive di buona qualità, comprensiva di spese generali e utili d'impresa. Specie: <b>Cornus sanguinea</b> Dimensione vaso: <b>18cm - 3 litri</b>	Cad	9
Fornitura franco cantiere di essenze arbustive di buona qualità, comprensiva di spese generali e utili d'impresa. Specie: <b>Forsythia spp</b> Dimensione vaso: <b>18cm - 3 litri</b>	Cad	9
Fornitura franco cantiere di essenze arbustive di buona qualità, comprensiva di spese generali e utili d'impresa. Specie: <b>Amelanchier lamarckii</b> Dimensione vaso: <b>18cm - 3 litri</b>	Cad	9

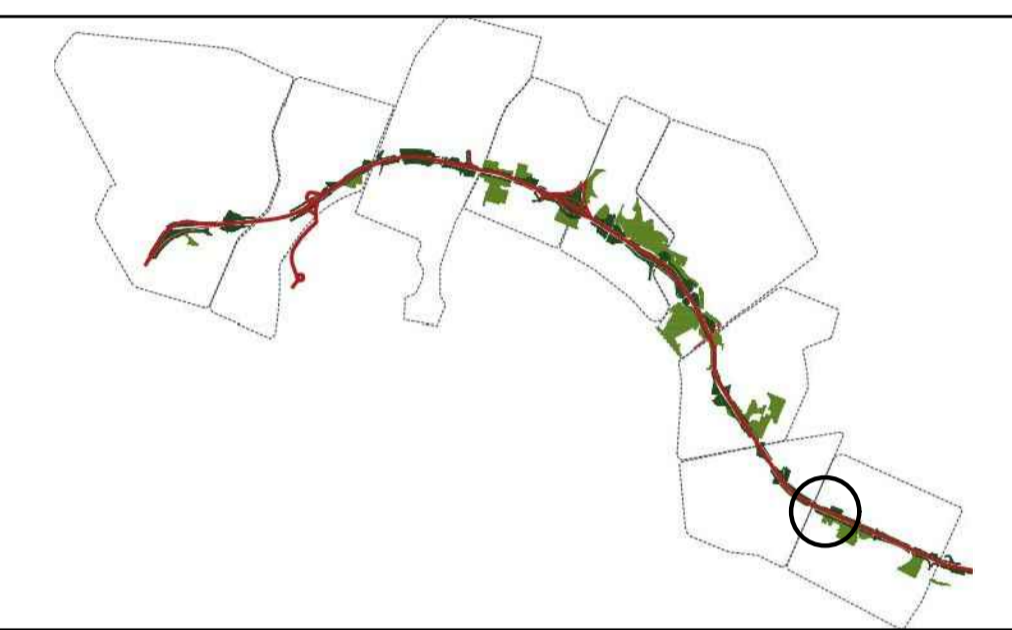
Gruppi arboreo-arbustivi isolati rustici   GA	Unità di misura	Quantità
Fornitura franco cantiere di essenze arboree di buona qualità, comprensiva di spese generali e utili d'impresa. Specie: <b>Quercus robur</b> Circonferenza: <b>20-25cm</b>	Cad	5
Fornitura franco cantiere di essenze arboree di buona qualità, comprensiva di spese generali e utili d'impresa. Specie: <b>Ulmus minor</b> Circonferenza: <b>20-25cm</b>	Cad	5
Fornitura franco cantiere di essenze arboree di buona qualità, comprensiva di spese generali e utili d'impresa. Specie: <b>Acer campestre</b> Circonferenza: <b>20-25cm</b>	Cad	5
Fornitura franco cantiere di essenze arbustive di buona qualità, comprensiva di spese generali e utili d'impresa. Specie: <b>Fraxinus ornus</b> Dimensione vaso: <b>20-25cm</b>	Cad	5
Fornitura franco cantiere di essenze arbustive di buona qualità, comprensiva di spese generali e utili d'impresa. Specie: <b>Cornus mas</b> Dimensione vaso: <b>18cm - 3 litri</b>	Cad	5
Fornitura franco cantiere di essenze arbustive di buona qualità, comprensiva di spese generali e utili d'impresa. Specie: <b>Euronymus europaeus</b> Dimensione vaso: <b>18cm - 3 litri</b>	Cad	5
Fornitura franco cantiere di essenze arbustive di buona qualità, comprensiva di spese generali e utili d'impresa. Specie: <b>Ligustrum vulgare</b> Dimensione vaso: <b>18cm - 3 litri</b>	Cad	5
Fornitura franco cantiere di essenze arbustive di buona qualità, comprensiva di spese generali e utili d'impresa. Specie: <b>Viburnum lantana</b> Dimensione vaso: <b>18cm - 3 litri</b>	Cad	5
Fornitura franco cantiere di essenze arbustive di buona qualità, comprensiva di spese generali e utili d'impresa. Specie: <b>Amelanchier lamarckii</b> Dimensione vaso: <b>18cm - 3 litri</b>	Cad	5

**NOTE GENERALI - FASI ESECUTIVE**

LE DIFFERENZE DEVONO ESSERE COMUNICATE IMMEDIATAMENTE AI PROGETTISTI PRIMA DI PROCEDERE. DEVONO ESSERE CONSIDERATE SOLO LE DIMENSIONI UTILIZZATE NEGLI ELABORATI. L'IMPRESA DEVE CONTROLLARE TUTTE LE DIMENSIONI IN OPERA.  
TUTTE LE DIMENSIONI SONO ESPRESSE IN METRICA.

**PRESCRIZIONI ESECUTIVE**

**KEY-MAP**



**AUTOSTRADA (A14) : BOLOGNA-BARI-TARANTO**  
TRATTO: BOLOGNA BORGO PANIGALE - BOLOGNA SAN LAZZARO

**POTENZIAMENTO IN SEDE DEL SISTEMA**  
**AUTOSTRADALE E TANGENZIALE DI BOLOGNA**

**"PASSANTE DI BOLOGNA"**

**PROGETTO DEFINITIVO**

**IT - INTERVENTI TERRITORIALI**

**SIST. PARCO 14 - AREA A COMPLETAMENTO DI VIA CANOVA**

**SIST. A VERDE AP014 COMPL. DI VIA CANOVA**

**ABACO DELLE OPERE A VERDE**

<b>IL PROGETTISTA SPECIALISTICO</b> Ing. Dott. Daniele Mascelloni Ord. Ingg. Milano n.A30087	<b>IL RESPONSABILE INTEGRAZIONE PRESTAZIONI SPECIALISTICHE</b> Ing. Raffaele Rinaldesi Ord. Ingg. Macerata N. A1068	<b>IL DIRETTORE TECNICO</b> Ing. Andrea Tanzi Ord. Ingg. Parma N. 1154
--	---	--

RIFERIMENTO PROGETTO		CODICE IDENTIFICATIVO				RIFERIMENTO DIRETTORE		RIFERIMENTO ELABORATO		ORDINATORE			
Colore	Commissa	Libr. Sc. Proj.	Coor. Operative	Fase	Capitol.	Paragrafo	W B S	Parte d'opera	Tip.	Disciplina	Programma	Rev.	00
111465	0000	PD	IT	S14	AP014	ARR00	DISUA	0375	2	SCALA	varie		

<b>spea</b> ENGINEERING 	PROJECT MANAGER: Ing. Raffaele Rinaldesi Ord. Ingg. Macerata N. A1068	SUPPORTO SPECIALISTICO:	REVISIONE
	REDDATTO:	VERIFICATO:	n. data 0 DICEMBRE 2017 1 SETTEMBRE 2019 2 SETTEMBRE 2020

VISTO DEL COMMITTENTE 	VISTO DEL CONCEDENTE 
---------------------------	--------------------------