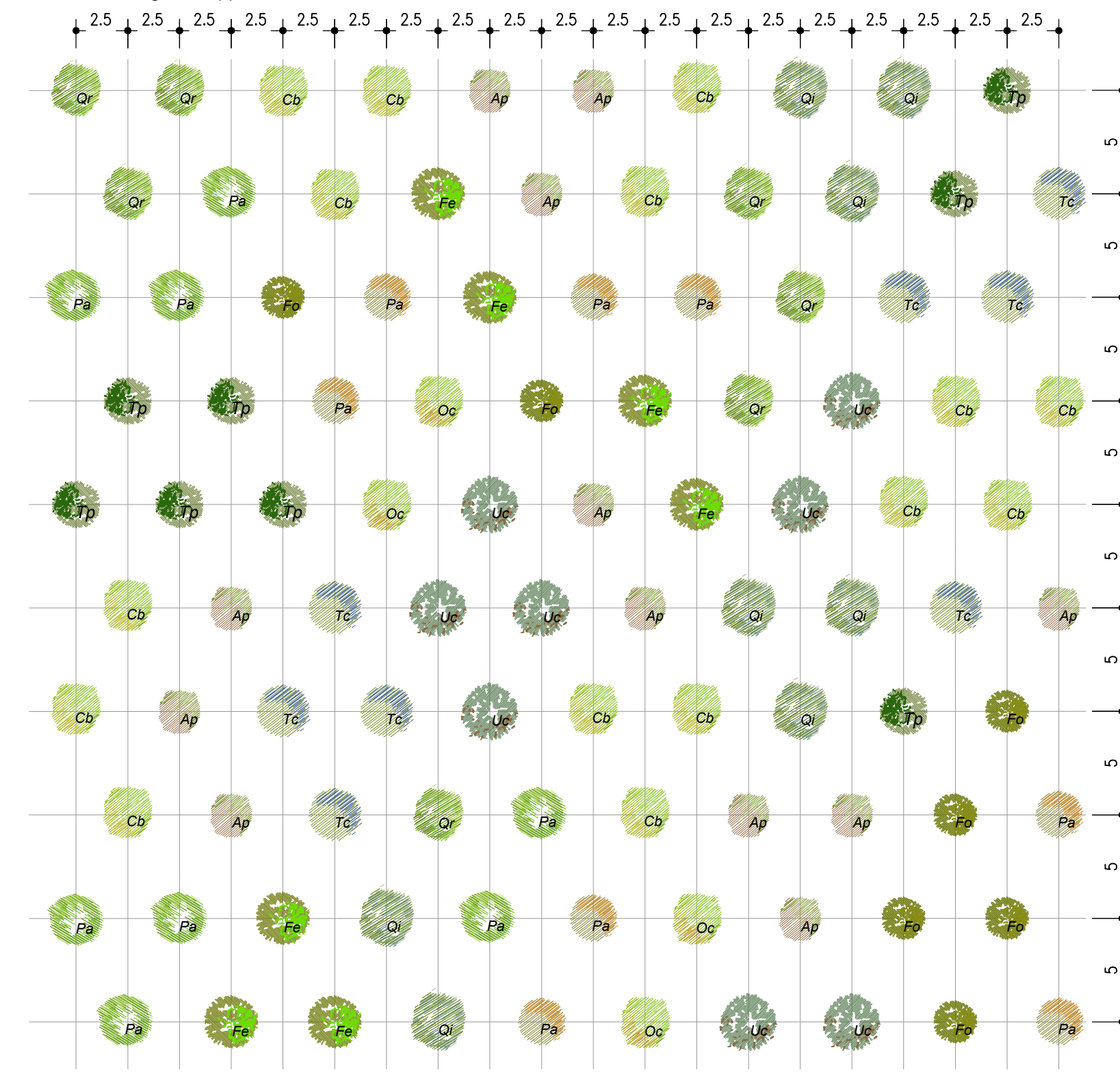


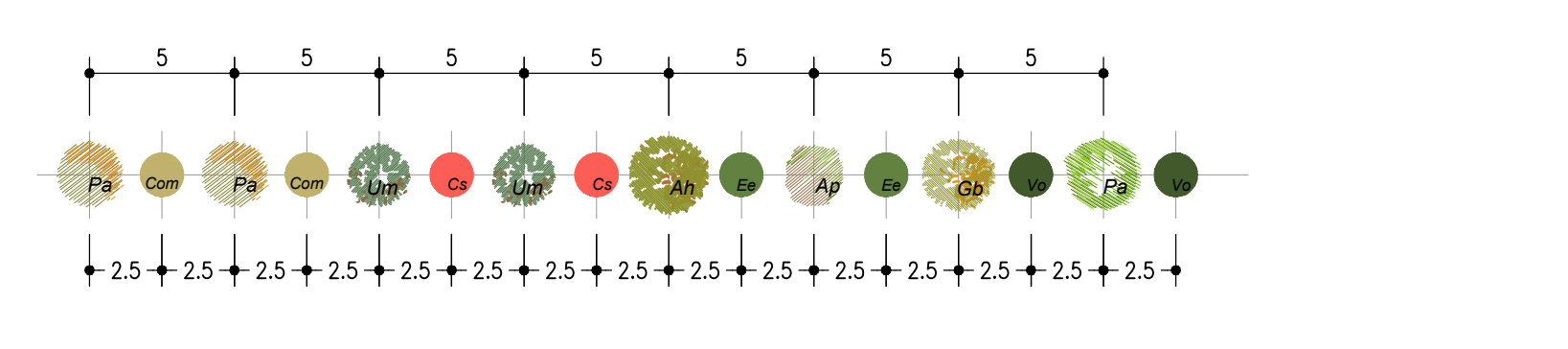
RIRU - RIMBOSCHIMENTO RUSTICO-ECOLOGICO A QUINCONCE
Alberi già sviluppati circ. 14-16 cm



ALBERI

Quercus robur (I)	7%	Qr	Acer platanoides (I)	12%	Ap
Populus alba (I)	8%	Pa	Fraxinus excelsior (I)	7%	Fe
Ulmus campestris (I)	8%	Uc	Fraxinus ornus (I)	7%	Fo
Carpinus betulus (II)	15%	Cb	Tilia platyphyllos (I)	8%	Tp
Prunus avium (II)	8%	Pa	Tilia cordata (II)	8%	Tc
Quercus ilex (I)	8%	Qi	Ostrya carpinifolia (II)	4%	Oc

FAA - FILARE ARBOREO ARBUSTIVO - AMBITO ORNAMENTALE
Alberi già sviluppati circ. 14 - 16 cm, arbusti vaso 18-24 cm



ALBERI

Prunus avium (II)	30%	Pa	Cornus mas	25%	Com
Ulmus minor (I)	30%	Um	Cornus sanguinea	25%	Cs
Acer platanoides (I)	10%	Ap	Euonymus europaeus	25%	Ee
Populus alba (I)	10%	Pa	Viburnum opulus	25%	Vo
Ginkgo biloba (I)	10%	Gk			
Aesculus hippocastanum (II)	4%	Ah			

ARBUSTI

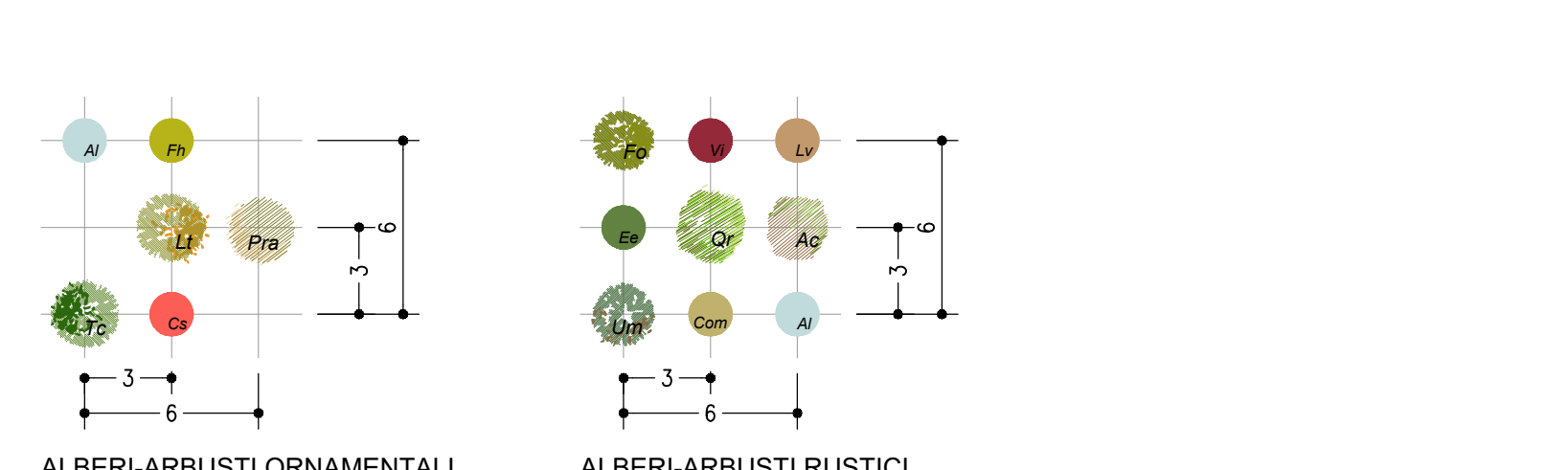
GAM - GRUPPI ARBUSTIVI ISOLATI MONOSPECIFICI
Arbusti vaso 18-24 cm



ARBUSTI ORNAMENTALI

Arbutus unedo	100%	Aru
Cornus kousa	100%	Cok
Cornus florida 'Rubra'	100%	Cof
Amelanchier lamarkii	100%	Al
Viburnum lantana	100%	Vit
Cornus mas	100%	Com
Chimonanthus praecox	100%	Chp

GA - GRUPPI ARBOREO-ARBUSTIVI ISOLATI
Alberi già sviluppati circ. 21-25 cm, arbusti vaso 18-24 cm



ALBERI-ARBUSTI ORNAMENTALI

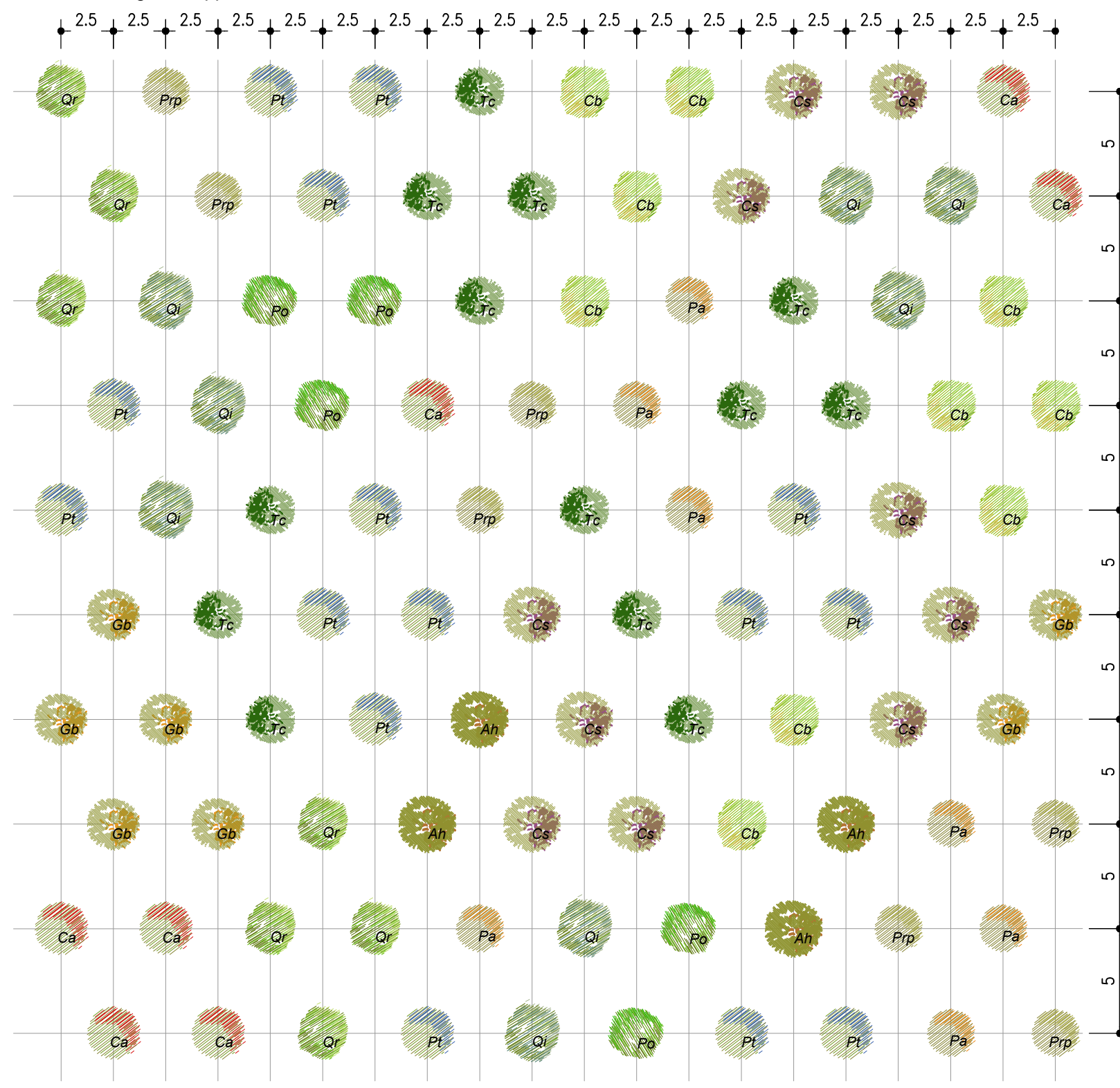
Liriodendron tulipifera (I)	33%	Lt	Quercus robur (I)	25%	Qr
Tilia cordata (I)	33%	Tc	Ulmus minor (II)	25%	Um
Prunus avium (III)	33%	Pr	Acer campestre (III)	25%	Ac
Cornus sanguinea	33%	Cs	Fraxinus ornus (I)	25%	Fo
Forsythia spp	33%	Fh	Cornus mas	20%	Cm
Amelanchier lamarkii	33%	Al	Euonymus europaeus	20%	Ee
			Amelanchier lamarkii	20%	Al
			Ligustrum vulgare	20%	Lv
			Viburnum lantana	20%	Vl

ALBERI-ARBUSTI RUSTICI

RIRU - RIMBOSCHIMENTO RUSTICO-ECOLOGICO A QUINCONCE
Alberi già sviluppati circ. 14-16 cm

Unità di misura	Quantità
Cad	26
Cad	28
Cad	54
Cad	31
Cad	26
Cad	33
Cad	40
Cad	36
Cad	32
Cad	24
Cad	36
Cad	15

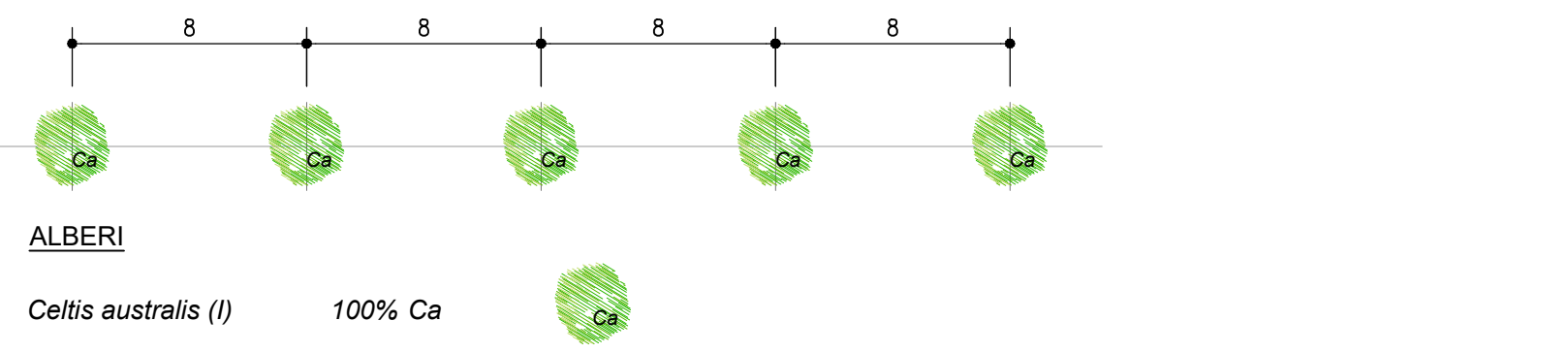
RRIOR - RIMBOSCHIMENTO ORNAMENTALE A QUINCONCE
Alberi già sviluppati circ. 14-16 cm



ALBERI

Quercus robur (I)	7%	Qr	Prunus padus (II)	7%	Prp
Tilia cordata (I)	13%	Tc	Cercis siliquastrum (I)	10%	Cs
Carpinus betulus (II)	10%	Cb	Platanus occidentalis (I)	5%	Po
Populus tremula (II)	15%	Pt	Celtis australis (II)	7%	Ca
Prunus avium (II)	7%	Pa	Ginkgo biloba (I)	7%	Gb
Quercus ilex (I)	8%	Qi	Aesculus hippocastanum (I)	4%	Ah

FM2 - FILARE ARBOREO MONOSPECIFICO - AMBITO URBANO
Alberi già sviluppati circ. 14-16 cm



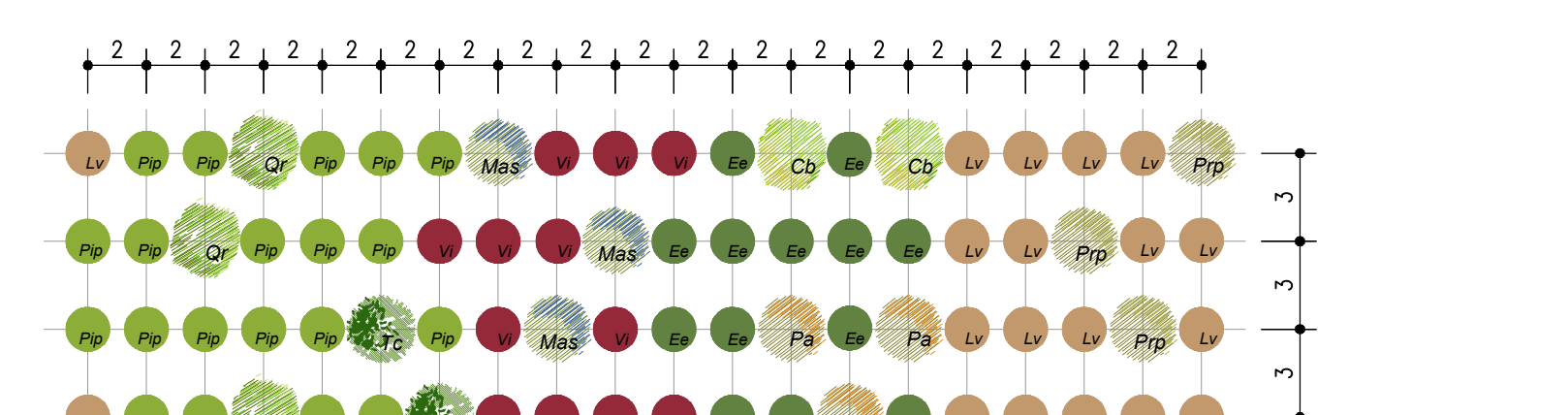
ALBERI

Celtis australis (I)	100%	Ca
----------------------	------	----

ALBERI

Quercus crenata (I)	100%	Qc
---------------------	------	----

FPO - FASCIA PAESISTICO-ORNAMENTALE A MAGGIORANZA ARBUSTIVA (80% - 20%)
Alberi già sviluppati circ. 14-16 cm, arbusti vaso 18-24 cm



ARBUSTI (80%)

Pinus piraster	30%	Pip
Viburnum lantana	20%	Vl
Euonymus europaeus	20%	Ee
Ligustrum vulgare	30%	Lv

ALBERI (20%)

Quercus robur (I)	20%	Qr
Tilia cordata (I)	10%	Tc
Carpinus betulus (II)	10%	Cb
Malus sylvestris (III)	20%	Mas
Prunus avium (II)	20%	Pa
Prunus padus (II)	20%	Prp

GA - GRUPPI ARBOREO-ARBUSTIVI ISOLATI ORNAMENTALI

Unità di misura	Quantità
Cad	54
Cad	52
Cad	50
Cad	51
Cad	54
Cad	51

RRIOR - RIMBOSCHIMENTO ORNAMENTALE A QUINCONCE
Alberi già sviluppati circ. 14-16 cm

Unità di misura	Quantità
Cad	41
Cad	61
Cad	46
Cad	60
Cad	24
Cad	26
Cad	35
Cad	20
Cad	32
Cad	25
Cad	29
Cad	12

FM2 - FILARE MONOSPECIFICO DI TIPO 2

Unità di misura	Quantità
Cad	16

AM - ALBERATURA MONUMENTALE
Albero già sviluppato circ. 21-25 cm

Unità di misura	Quantità
Cad	4

FPO - FASCIA PAESISTICO-ORNAMENTALE

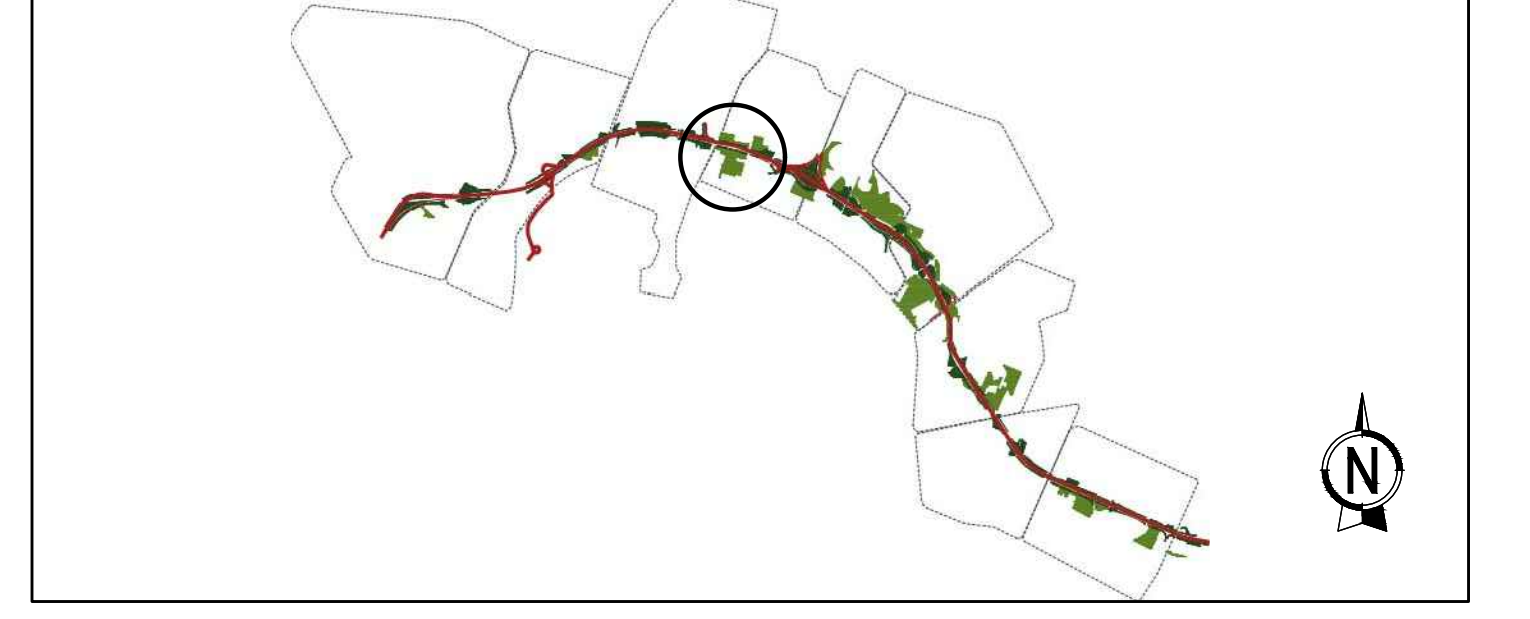
Unità di misura	Quantità
Cad	10
Cad	6
Cad	9
Cad	6
Cad	7
Cad	9
Cad	77
Cad	49
Cad	81
Cad	41

NOTE GENERALI - FASI ESECUTIVE

LE DIFFERENZE DEVONO ESSERE COMUNICATE IMMEDIATAMENTE AI PROGETTISTI PRIMA DI PROCEDERE. DEVONO ESSERE CONSIDERATE SOLO LE DIMENSIONI UTILIZZATE NEGLI ELABORATI. L'IMPRESA DEVE CONTROLLARE TUTTE LE DIMENSIONI IN OPERA. TUTTE LE DIMENSIONI SONO ESPRESSE IN METRICA.

PRESCRIZIONI ESECUTIVE

KEY-MAP



LEGENDA

Area reserved for the legend, currently blank.

autostrade per l'italia

AUTOSTRADA (A14) : BOLOGNA-BARI-TARANTO
TRATTO: BOLOGNA BORGO PANIGALE - BOLOGNA SAN LAZZARO

POTENZIAMENTO IN SEDE DEL SISTEMA AUTOSTRADALE E TANGENZIALE DI BOLOGNA

"PASSANTE DI BOLOGNA"

PROGETTO DEFINITIVO

IT - INTERVENTI TERRITORIALI

SIST. PARCO 15 - PARCO CAMPO SPORTIVO

SIST. A VERDE AP015 PARCO CAMPO SPORTIVO

ABACO DELLE OPERE A VERDE

<p>IL PROGETTA SPECIALISTICO</p> <p>Ing. Dott. Daniele Moscardini Civ. Ingg. Milano n.430087</p>	<p>IL RESPONSABILE INTEGRAZIONE PRESTAZIONE SPECIALISTICO</p> <p>Ing. Raffaele Rinaldisi Civ. Ingg. Macerata N. A1068</p>	<p>IL DIRETTORE TECNICO</p> <p>Ing. Andrea Tanti Civ. Ingg. Parma N. 1154</p>								
<p>REDAZIONE</p> <p>Ing. Raffaele Rinaldisi Civ. Ingg. Macerata N. A1068</p>										
<p>SUPPORTO SPECIALISTICO</p>										
<p>REVISIONI</p> <table border="1"> <tr> <th>REVISIONE</th> <th>DATA</th> </tr> <tr> <td>1</td> <td>1 DICEMBRE 2011</td> </tr> <tr> <td>2</td> <td>1 SETTEMBRE 2012</td> </tr> <tr> <td>3</td> <td>1 SETTEMBRE 2013</td> </tr> </table>			REVISIONE	DATA	1	1 DICEMBRE 2011	2	1 SETTEMBRE 2012	3	1 SETTEMBRE 2013
REVISIONE	DATA									
1	1 DICEMBRE 2011									
2	1 SETTEMBRE 2012									
3	1 SETTEMBRE 2013									

<p>VISTO DEL COMMITTENTE</p> <p>IL RESPONSABILE UNICO DEL PROCEDIMENTO</p> <p>Ing. Fabio Verini</p>	<p>VISTO DEL CONCESSIONARIO</p> <p>Ministero delle Infrastrutture e dei Trasporti</p> <p>Ministero delle Infrastrutture e dei Trasporti</p>
---	---