

NOTE GENERALI - FASI ESECUTIVE

LE DIFFERENZE DEVONO ESSERE COMUNICATE IMMEDIATAMENTE AI PROGETTISTI PRIMA DI PROCEDERE. DEVONO ESSERE CONSIDERATE SOLO LE DIMENSIONI UTILIZZATE NEGLI ELABORATI. L'IMPRESA DEVE CONTROLLARE TUTTE LE DIMENSIONI IN OPERA.

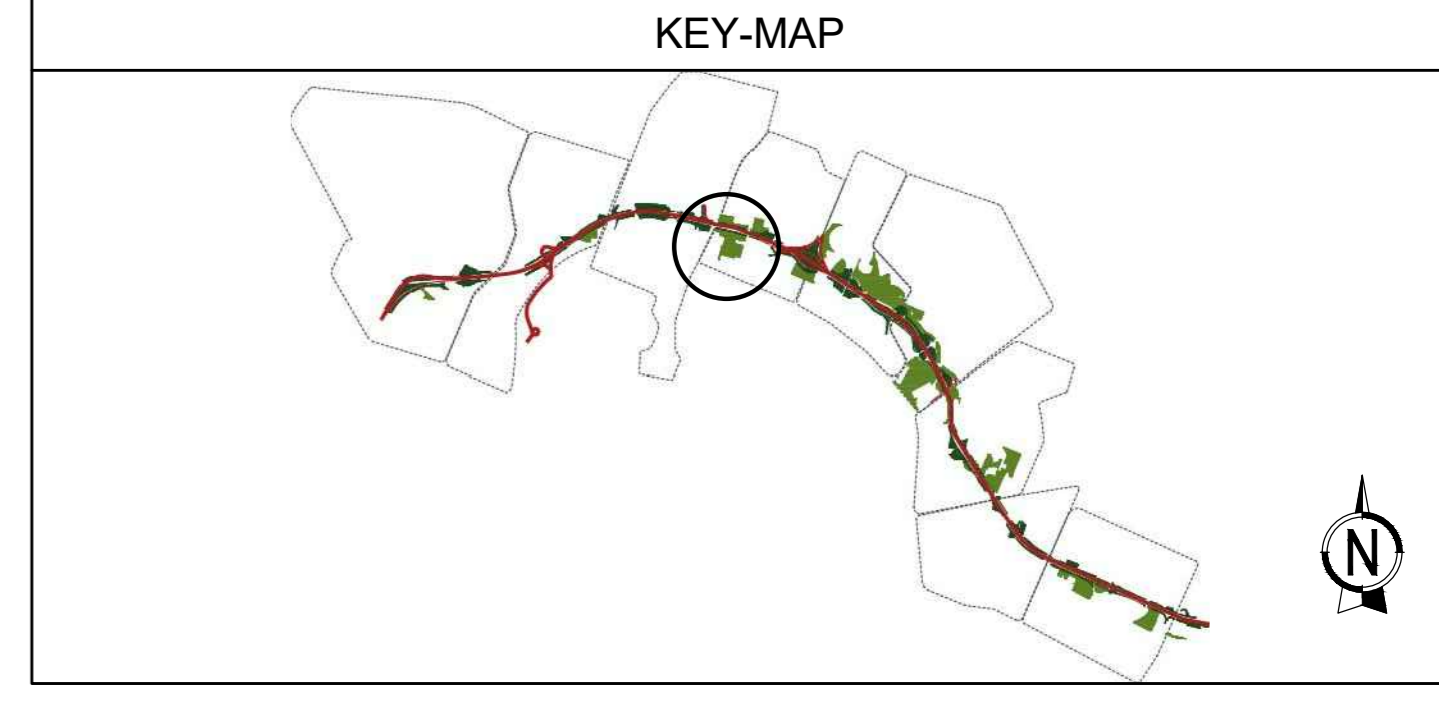
TUTTE LE DIMENSIONI SONO ESPRESSE IN METRICA.

PRESCRIZIONI ESECUTIVE

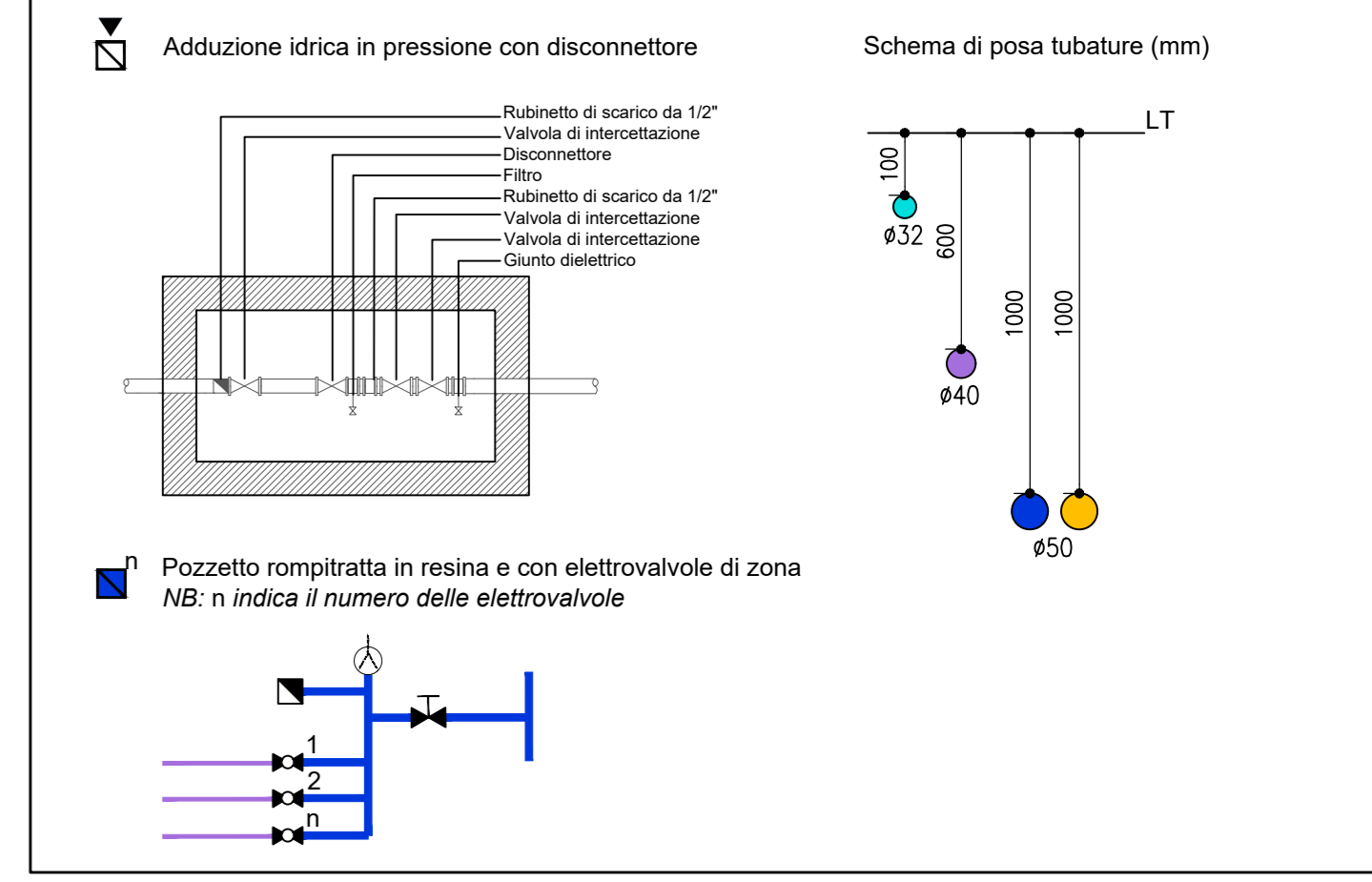
PER LA POSA DELLE TUBAZIONI FARE RIFERIMENTO ALLO SCHEMA IN LEGENDA.

GLI INGOMBRI E LE DIMENSIONI DEI POZZETTI, DELL'ELETTROPROGRAMMATORE E DI TUTTE LE COMPONENTI, SONO DESCRITTI DETTAGLIATAMENTE NEL COMPUTO METRICO ESTIMATIVO.

L'IMPIANTO IRRIGUO DELL'AREA IN OGGETTO SI PONE IN CONTINUITA' CON QUELLO DEL COMPLETAMENTO DELLA FASCIA BOSCATI DI VIA ARCOVEGGIO.



- LEGENDA**
- Limite intervento
 - ⊕ Adduzione idrica in pressione con disconnettore
 - ⊕ Elettroprogrammatore
 - ⊕ Pozzetto rompitubata in resina e con elettrovalvola di zona
 - ⊕ Pozzetto rompitubata in resina
 - ⊕ Saracinesca di intercettazione
 - ⊕ Saracinesca di scarico
 - ⊕ Presa di soccorso
 - ⊕ Elettrovalvola settori a goccia alberi
 - ⊕ Tubazione principale in PEAD Ø 50
 - ⊕ Cavidotto doppia parete Ø 50
 - ⊕ Tubazione secondaria in PEAD Ø 40
 - ⊕ Tubazione secondaria in PEAD Ø 32
 - ⊕ Irrigazione con anello gocciolante
 - ⊕ Controtubo in pvc in aree pavimentate



autostrade per l'italia

AUTOSTRADA (A14) : BOLOGNA-BARI-TARANTO
 TRATTO: BOLOGNA BORGO PANIGALE - BOLOGNA SAN LAZZARO

POTENZIAMENTO IN SEDE DEL SISTEMA
 AUTOSTRADALE E TANGENZIALE DI BOLOGNA

"PASSANTE DI BOLOGNA"

PROGETTO DEFINITIVO

IT - INTERVENTI TERRITORIALI

SIST. PARCO 15 - PARCO CAMPO SPORTIVO

SIST. A VERDE AP015 PARCO CAMPO SPORTIVO

IRRIGAZIONE PLANIMETRIA

IL PROGETTISTA SPECIALISTICO Ing. Andrea Tassi Ord. Ingg. Parma n.1154 RESPONSABILE OPERE TECNICHE		IL RESPONSABILE INTEGRAZIONE PRESTAZIONE SPECIALISTICO Ing. Raffaele Rinaldi Ord. Ingg. Macerata N. A1068		IL DIRETTORE TECNICO Ing. Andrea Tassi Ord. Ingg. Parma n. 1154	
CODICE IDENTIFICATIVO 111465 0000 PD IT S15 AP015 IMP00 DOP T 0521 2		SPONSOR/COMITENTE 00		REVISIONI 01 01 DICEMBRE 2011 02 01 SETTEMBRE 2013 03 01 SETTEMBRE 2013	
PROJECT MANAGER Ing. Raffaele Rinaldi Ord. Ingg. Macerata N. A1068		SUPPORTO SPECIALISTICO Verificato		REDATTO Verificato	

VISTO DEL COMMITTENTE
 IL RESPONSABILE UNICO DEL PROCEDIMENTO
 Ing. Fabio Viora

VISTO DEL CONCEDENTE
 Ministero delle Infrastrutture e dei Trasporti
 Direzione Regionale delle Infrastrutture
 Ing. Roberto...