



**NOTE GENERALI - FASI ESECUTIVE**

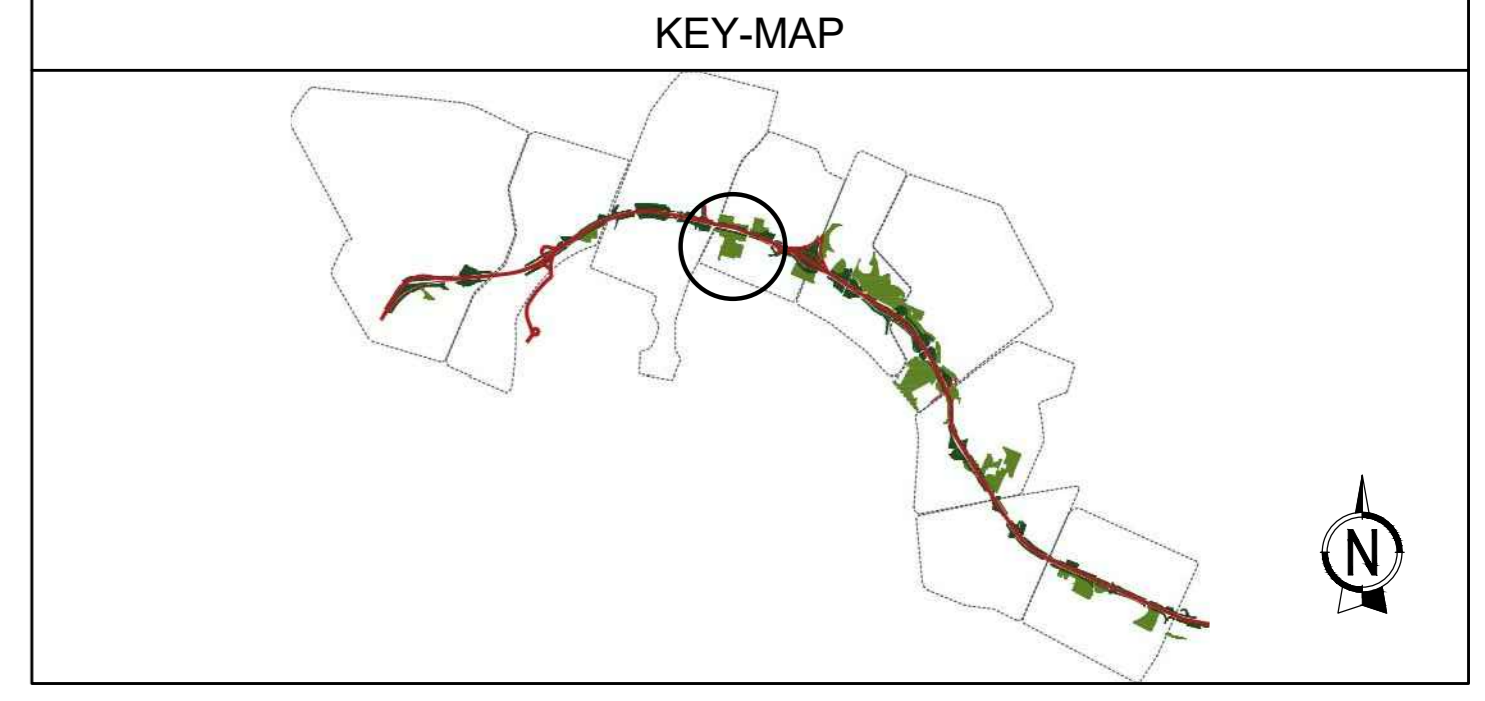
LE DIFFERENZE DEVONO ESSERE COMUNICATE IMMEDIATAMENTE AI PROGETTISTI PRIMA DI PROCEDERE. DEVONO ESSERE CONSIDERATE SOLO LE DIMENSIONI UTILIZZATE NEGLI ELABORATI. L'IMPRESA DEVE CONTROLLARE TUTTE LE DIMENSIONI IN OPERA.

TUTTE LE DIMENSIONI SONO ESPRESSE IN METRICA.

**PRESCRIZIONI ESECUTIVE**

ALL'INTERNO DELL'AREA EVIDENZIATA (VEDI LEGENDA), IN PROSSIMITA' DEI CAVI DELL'ALTA TENSIONE, E' STATA MANTENUTA UNA FASCIA DI RISPETTO DI 12 M COME DISTANZA DI SICUREZZA DAI TRALICCI, DAI CAVI E DA EVENTUALI SERVITU' PRESENTI.

- Fascia di sicurezza alla tensione (12 m)
- 941 mq: Abbattimento per nuove lavorazioni: copertura arborea - arbustiva
- 99 cad: Abbattimento per nuove lavorazioni: soggetti arborei presenti nel censimento del Comune di Bologna



**LEGENDA**

--- Limite intervento  
 [XX] Riferimento sedi d'impianto

**ESISTENTE:**

- Verde urbano esistente
- Soggetti arborei presenti nel censimento del Comune di Bologna
- Copertura arborea - arbustiva
- Percorsi esistenti
- Edifici esistenti
- Area attrezzate esistenti
- Area a disposizione del Comune

**ARREDO:**

- Panchine
- Cestini
- Porta bici
- Fontane
- Arredi vari

**PROGETTO:**

**PAVIMENTAZIONI:**

- 00 mq: Terra battuta
- 6642 mq: calcoteste
- 3905 mq: Pavimentazione in calcestruzzo pigmentato con ossido di ferro
- 569 mq: Pavimentazione esaltatura in lastre di materiale ad elevata resistenza in granuli di gromma zigrata Sp. fino a 4,5cm
- 00 mq: Pavimentazione in autobloccanti
- 985 mq: Pavimentazione in conglomerato bituminoso
- 00 mq: Cordolo in pietra
- 3161 ml: Fascia drenante in frantumato di cava con tubo microperforato
- 2449 ml: Cordolo con profilo a L, in acciaio zincato ancorato su getto in cis
- 02 cad: Rampa di accesso carrabile
- 04 cad: Bollard
- 99 cad: Illuminazione

**OPERE A VERDE:**

- 5823mq: Prato con semi da prato compresi semi di *Festuca repens*
- 00 mq: Dempermeabilizzazione con lavorazione del terreno alla profondità di m 0,5 e semina di prato.

**ARREDO:**

- 29 cad: AR01 - Pancha in legno e acciaio con schienale - Euroform
- 00 cad: AR02 - Pancha in legno e acciaio senza schienale - Euroform
- 00 cad: AR03 - Tavolo in legno e acciaio Euroform
- 08 cad: AR04 - Portabilette da 6 stelli modello Verona - TL
- 15 cad: AR05 - Cestino portarifiuti a forma cilindrica - Metallo
- 06 cad: AR06 - Fontana in acciaio zincato - Metallo
- 00 cad: AR07 - Gioco per età scolare 6-12 anni - Kompan
- 01 cad: AR08 - Area fitness ad alta capacità - Kompan
- 00 cad: AR09 - Gioco con reti di grampignolo - Kompan
- 00 cad: AR10 - Gioco per bambini con rotazione - Kompan
- 00 cad: AR11 - Gioco per bambini per equilibrio - Kompan
- 00 cad: AR12 - Gioco per bambini piccoli - Kompan
- 00 cad: AR13 - Gioco molla deffino - Kompan
- 00 cad: AR14 - Gioco molla motocicletta - Kompan
- 01 cad: AR15 - Gioco circolare in acciaio e gomma - Kompan
- 01 cad: AR16 - Spinning arco doppio - Kompan
- 01 cad: AR17 - Spinning arco singolo - Kompan
- 01 cad: AR18 - Struttura multattività 6-12 anni - Kompan

**autostrade per l'italia**

**AUTOSTRADA (A14) : BOLOGNA-BARI-TARANTO**  
 TRATTO: BOLOGNA BORGO PANIGALE - BOLOGNA SAN LAZZARO

POTENZIAMENTO IN SEDE DEL SISTEMA AUTOSTRADALE E TANGENZIALE DI BOLOGNA

"PASSANTE DI BOLOGNA"

**PROGETTO DEFINITIVO**

**IT - INTERVENTI TERRITORIALI**

SIST. PARCO 15 - PARCO CAMPO SPORTIVO  
 SIST. A VERDE AP015 PARCO CAMPO SPORTIVO

STATO DI PROGETTO  
 PLANIMETRIA

IL PROGETTISTA SPECIALISTICO Ing. Dott. Daniele Mucchetti Ord. Ingg. Misero n. A30087	IL RESPONSABILE INTEGRAZIONE PRESTAZIONE SPECIALISTICO Ing. Raffaele Rinaldi Ord. Ingg. Macerata N. A1068	IL DIRETTORE TECNICO Ing. Andrea Tassi Ord. Ingg. Parma N. 1154
CODICE IDENTIFICATIVO 111465 0000 PD IT S15 AP015 SP000 DSUA 0381 2		
REVISIONE 00 1 DICEMBRE 2011 2 SETTEMBRE 2011 3 SETTEMBRE 2011		

PROGETTO MANAGER: Ing. Raffaele Rinaldi  
 Ing. Ingg. Macerata N. A1068

SUPPORTO SPECIALISTICO: Ing. Andrea Tassi  
 Ord. Ingg. Parma N. 1154

REDAZIONE: Verificato