

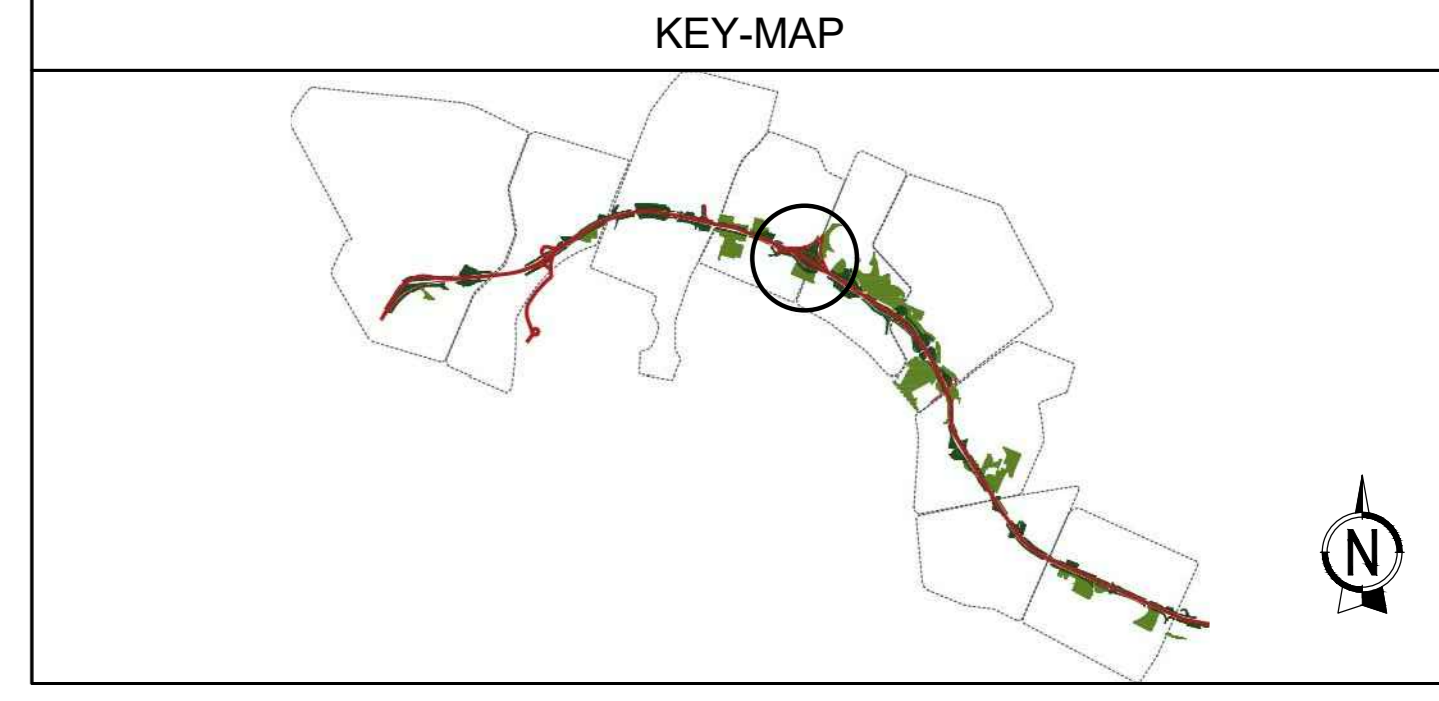


NOTE GENERALI - FASI ESECUTIVE

LE DIFFERENZE DEVONO ESSERE COMUNICATE IMMEDIATAMENTE AI PROGETTISTI PRIMA DI PROCEDERE. DEVONO ESSERE CONSIDERATE SOLO LE DIMENSIONI UTILIZZATE NEGLI ELABORATI. L'IMPRESA DEVE CONTROLLARE TUTTE LE DIMENSIONI IN OPERA.

TUTTE LE DIMENSIONI SONO ESPRESSE IN METRICA.

PRESCRIZIONI ESECUTIVE



LEGENDA - STATO DI PROGETTO

--- Limite intervento

XX Riferimento esati d'impianto

ESISTENTE:

- Verde urbano esistente
- Soggetti arborei presenti nel censimento del Comune di Bologna
- Copertura arborea - arbustiva
- Percorsi esistenti
- Edifici esistenti
- Area attrezzate esistenti
- Area a disposizione del Comune

ARREDO:

- Panchine
- Cestini
- Porta bici
- Fontane
- Arredi vari

PROGETTO:

PAVIMENTAZIONI:

- 00 mq Terra battuta
- 00 mq calcestrue
- 00 mq Pavimentazione in calcestruzzo pigmentato con ossido di ferro
- 00 mq Pavimentazione in autobloccanti
- 00 mq Pavimentazione in conglomerato bituminoso
- 00 ml Cordolo in pietra
- 00 ml Fascia drenante in frantumato di cava con tubo microperforato
- 00 ml Cordolo con profilo a L, in acciaio zincato ancorato al getto in c/c
- 00 cad Rampa di accesso carrabile
- 00 cad Bollard
- 00 cad Illuminazione

ARREDO:

- 00 cad AR01 - Pancha in legno e acciaio con schienale - Euroform
- 00 cad AR02 - Pancha in legno e acciaio senza schienale - Euroform
- 00 cad AR03 - Tavolo in legno e acciaio
- 00 cad AR04 - Portaciclette da 6 stalli modello Verona - TL
- 00 cad AR05 - Cestino portarifiuti a forma cilindrica - Metalco
- 00 cad AR06 - Fontana in acciaio
- 00 cad AR07 - Gioco per età scolare 4-12 anni - Kompan
- 00 cad AR08 - Area fitness ad alta capacità - Kompan
- 00 cad AR09 - Gioco con reti di grandiosità - Kompan
- 00 cad AR10 - Gioco per bambini con rotazione - Kompan
- 00 cad AR11 - Gioco per bambini per scalibro - Kompan
- 00 cad AR12 - Gioco per bambini piccoli Kompan
- 00 cad AR13 - Gioco molla delirino - Kompan
- 00 cad AR14 - Gioco molla motocicletta Kompan
- 00 cad AR15 - Gioco circolare in acciaio e gomma - Kompan
- 00 cad AR16 - Spinning arco doppio - Kompan
- 00 cad AR17 - Spinning arco singolo - Kompan
- 00 cad AR18 - Struttura multattività 4-12 anni - Kompan

OPERE A VERDE:

- 2000 mq Prato con semi di prato compressi semi di *Festuca repens*
- 3000 mq Chiermentalizzazione con lavorazione del terreno alla profondità di m 0.5 e semina di prato.

autostrade per l'italia

AUTOSTRADA (A14) : BOLOGNA-BARI-TARANTO
 TRATTO: BOLOGNA BORGO PANIGALE - BOLOGNA SAN LAZZARO

POTENZIAMENTO IN SEDE DEL SISTEMA
AUTOSTRADALE E TANGENZIALE DI BOLOGNA

"PASSANTE DI BOLOGNA"

PROGETTO DEFINITIVO

PASSANTE DI BOLOGNA

SIST. PARCO 16 - F. BOSCATI SALICETO-FERRARESE
SIST. A VERDE AP016 F. BOSCATI SALICETO-FERRARESE
 TRACCIAMENTI: STRALCINO PLANIMETRICO 3/3

IL PROGETTISTA SPECIALISTA Ing. Dott. Daniele Mascolini Ord. Ingg. Milano n. A/30087		IL RESPONSABILE INTEGRAZIONE PRESTAZIONE SPECIALISTICA Ing. Raffaele Rinaldi Ord. Ingg. Macerata N. A/1068		IL DIRETTORE TECNICO Ing. Adriano Tanti Ord. Ingg. Parma N. 1154	
---	--	--	--	---	--

REFERENZIALE PROGETTO	INDICAZIONE IDENTIFICATIVA	SPONSOR/COMITENTE	OPERATORE
111465	0000 PD IT S16 AP016 OV000 DSUA 0405 -0	111465	00

spea ENGINEERING	PROJECT MANAGER	Ing. Raffaele Rinaldi Ord. Ingg. Macerata N. A/1068	SUPPORTO SPECIALISTICO Verificato	REVISIONE 01 - SETTEMBRE 2023
	REDATTO			

VISTO DEL COMMITTENTE
 Ing. Fabio Vecchi
IL RESPONSABILE UNICO DEL PROCEDIMENTO
 Ing. Fabio Vecchi

VISTO DEL CONCESSIONE
 Ministero delle Infrastrutture e dei Trasporti
 Direzione Regionale Emilia-Romagna