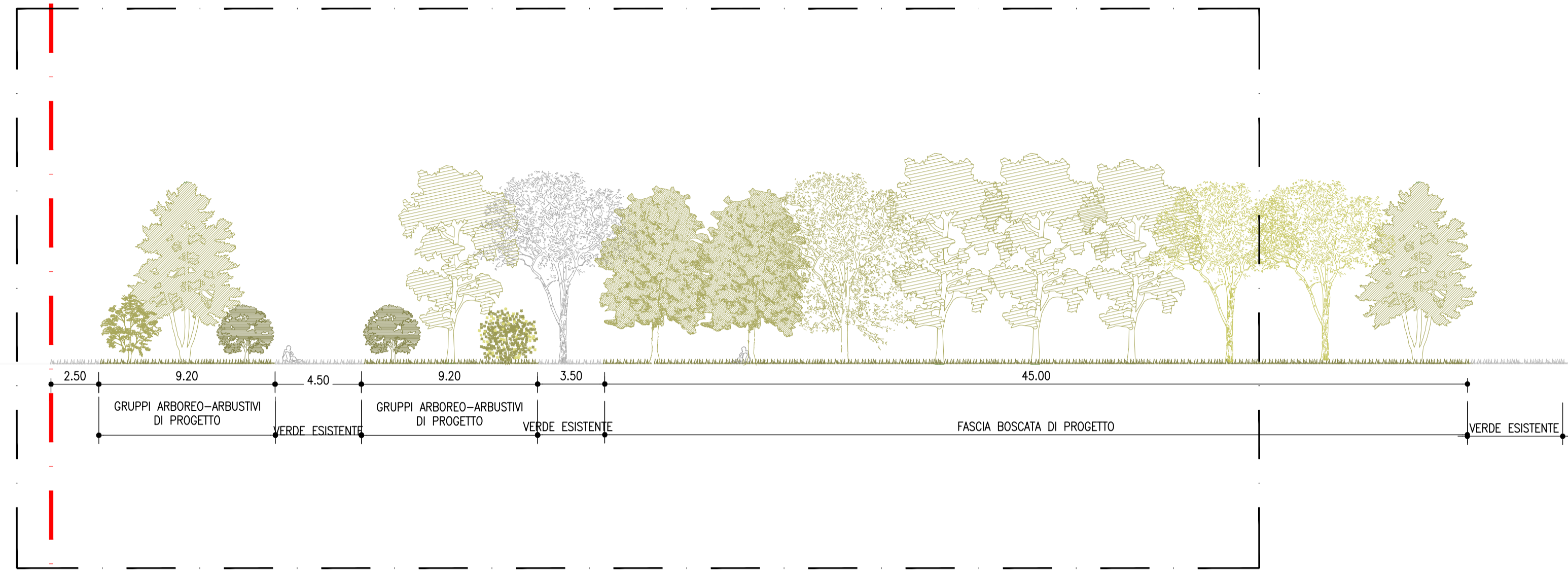
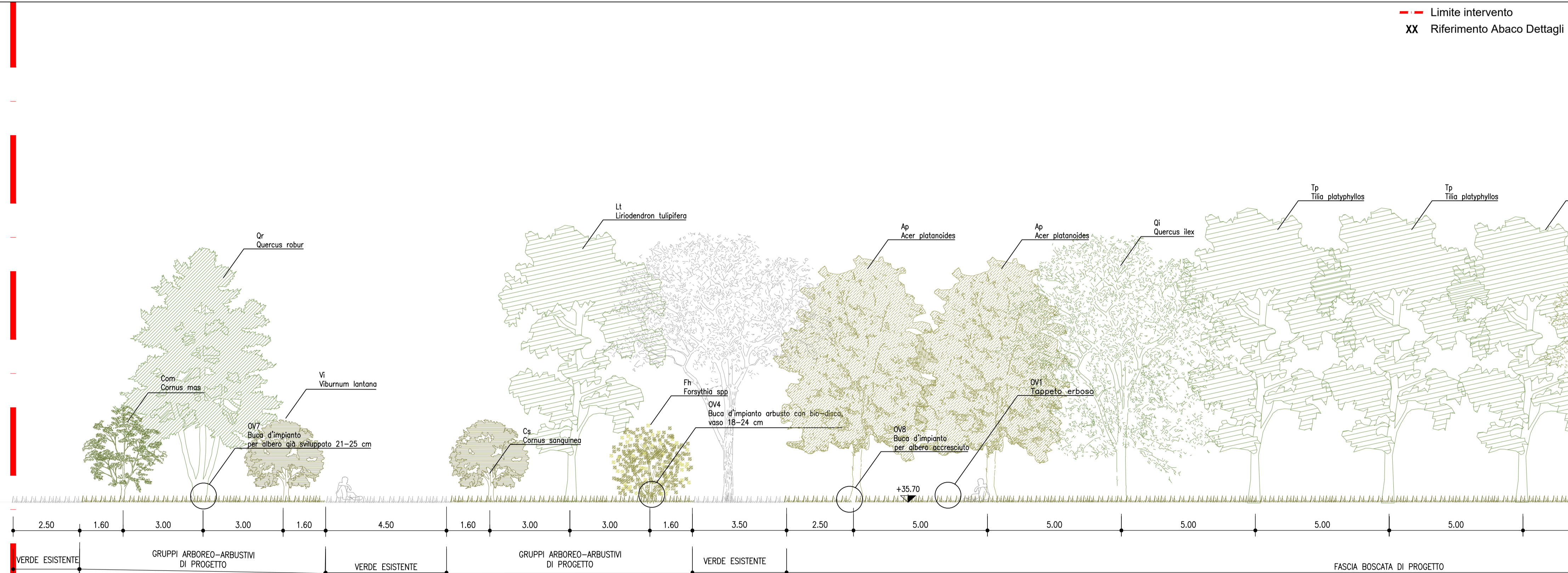


STRALCIO 1



SEZIONE A-A' SCALA 1:200



STRALCIO 1 SCALA 1:100

SCALA DI STAMPA: 1=1

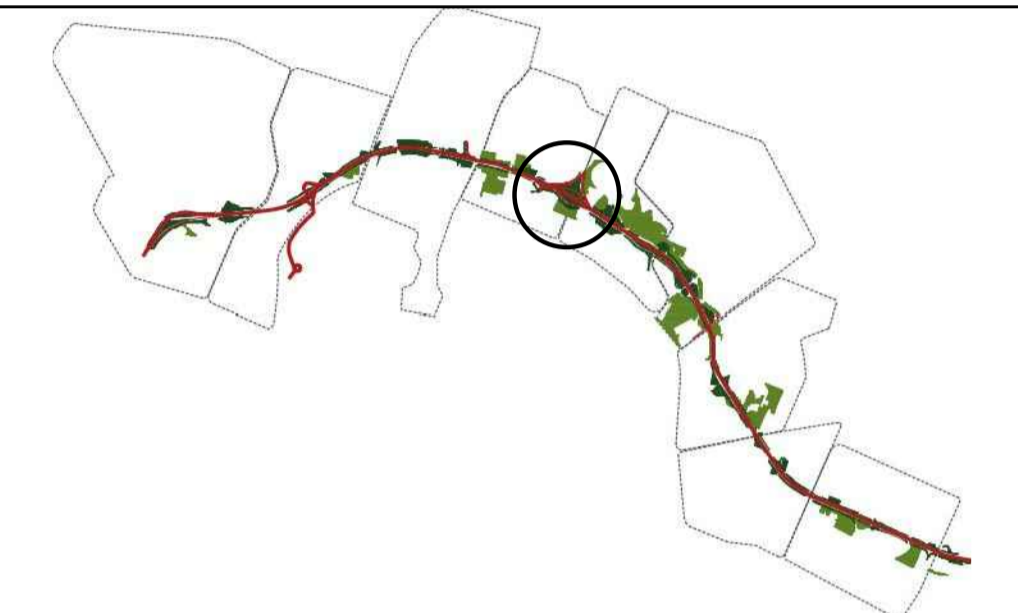
NOTE GENERALI - FASI ESECUTIVE

LE DIFFERENZE DEVONO ESSERE COMUNICATE IMMEDIATAMENTE AI PROGETTISTI PRIMA DI PROCEDERE. DEVONO ESSERE CONSIDERATE SOLO LE DIMENSIONI UTILIZZATE NEGLI ELABORATI. L'IMPRESA DEVE CONTROLLARE TUTTE LE DIMENSIONI IN OPERA.

TUTTE LE DIMENSIONI SONO ESPRESSE IN METRICA.

PRESCRIZIONI ESECUTIVE

KEY-MAP



AUTOSTRADA (A14) : BOLOGNA-BARI-TARANTO  
 TRATTO: BOLOGNA BORGO PANIGALE - BOLOGNA SAN LAZZARO

POTENZIAMENTO IN SEDE DEL SISTEMA  
 AUTOSTRADALE E TANGENZIALE DI BOLOGNA

"PASSANTE DI BOLOGNA"

PROGETTO DEFINITIVO

IT - INTERVENTI TERRITORIALI

SIST. PARCO 16 - F. BOSCATI SALICETO-FERRARESE

SIST. A VERDE AP016 F. BOSCATI SALICETO-FERRARESE

SEZIONI DI PROGETTO 1/1

<b>IL PROGETTISTA SPECIALISTICO</b> Ing. Dott. Daniele Mascellani Ord. Ingg. Milano n.A30087 <b>RESPONSABILE NATURA E TERRITORIO</b>	<b>IL RESPONSABILE INTEGRAZIONE PRESTAZIONI SPECIALISTICHE</b> Ing. Raffaele Rinaldesi Ord. Ingg. Macerata N. A1068	<b>IL DIRETTORE TECNICO</b> Ing. Andrea Tanzi Ord. Ingg. Parma N. 1154 PROGETTAZIONE NUOVE OPERE AUTOSTRADALI
---	---	--

CODICE IDENTIFICATIVO RIFERIMENTO PROGETTO: 111465 RIFERIMENTO DIRETTORE: AP016		RIFERIMENTO ELABORATO: ST000 DISUA 0402		ORDINATORE: 00 SCALA: varie
---	--	--	--	--------------------------------

<b>spea</b> ENGINEERING Atlantia	PROJECT MANAGER: Ing. Raffaele Rinaldesi Ord. Ingg. Macerata N. A1068	SUPPORTO SPECIALISTICO: Ing. Fabio Viviani	REVISIONE n. data 0 SETTEMBRE 2020
	REDATTO:	VERIFICATO:	REVISIONE:

VISTO DEL COMMITTENTE <b>autostrade per l'italia</b> IL RESPONSABILE UNICO DEL PROCEDIMENTO Ing. Fabio Viviani	VISTO DEL CONCEDENTE Ministero delle Infrastrutture e dei Trasporti DIPARTIMENTO PER LE INFRASTRUTTURE, GLI AFFARI GENERALI E IL PERSONALE STRUTTURE IN CARICATA SULLA CONCESSIONE AUTOSTRADALE
---	--

IL PRESENTE DOCUMENTO NON POTRA' ESSERE COPIATO, RIPRODOTTO O ALTAMENTE PUBBLICATO IN TUTTO O IN PARTE, SENZA IL CONSENSO SCRITTO DELLA SOC. AUTOSTRADE PER L'ITALIA S.P.A. QUALSIASI UTILIZZO NON AUTORIZZATO SARA' PERSUASO A NORMA DI LEGGE. THIS DOCUMENT MAY NOT BE COPIED, REPRODUCED OR PUBLISHED, EITHER IN PART OR IN ITS ENTIRETY, WITHOUT THE WRITTEN PERMISSION OF SOC. AUTOSTRADE PER L'ITALIA S.P.A. UNAUTHORIZED USE WILL BE PROSECUTED BY LAW.