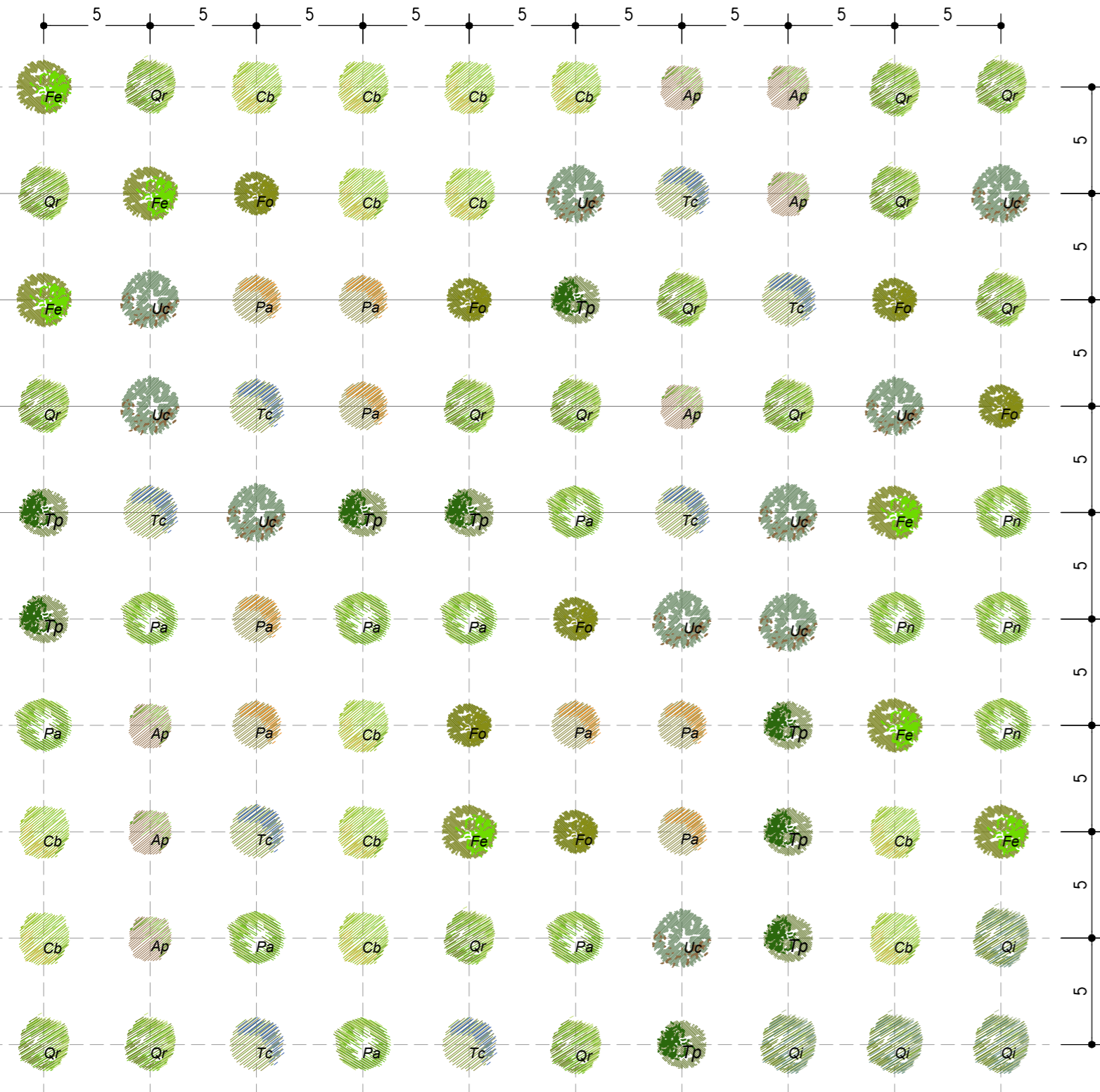


RIRU - RIMBOSCHIMENTO RUSTICO-ECOLOGICO
Alberi già sviluppati circ. 14-16 cm

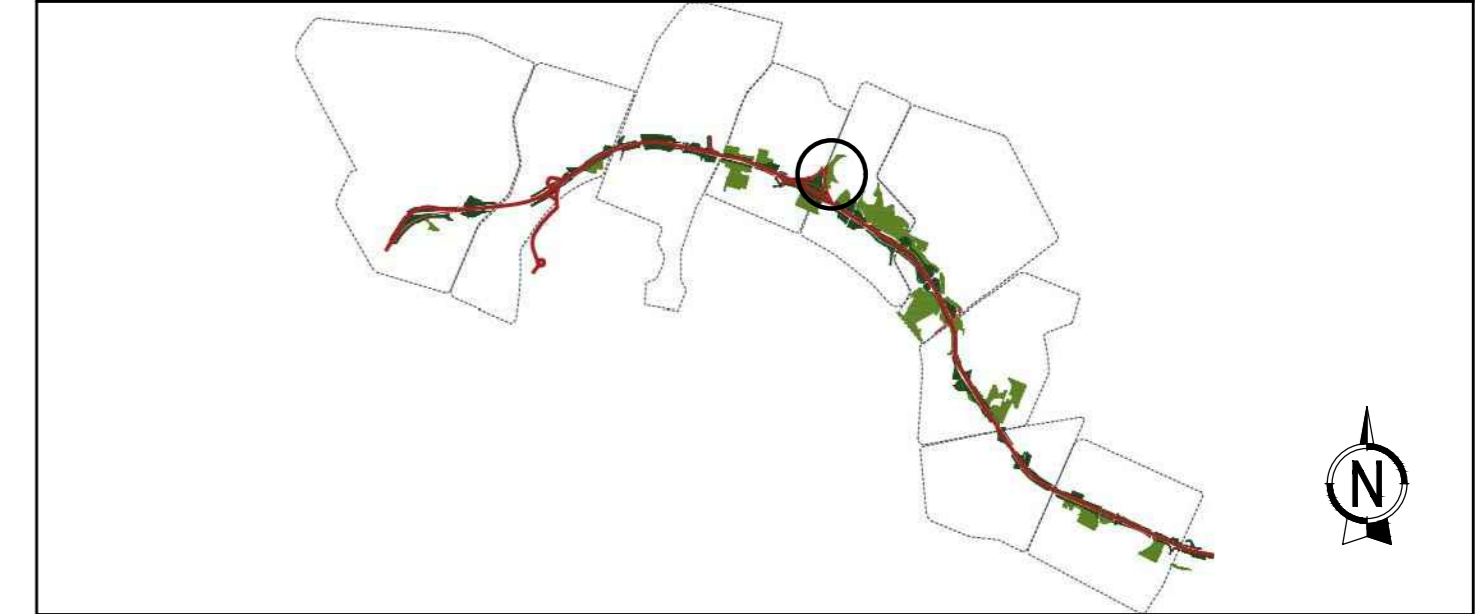


Rimboscimento rustico RIRU	unità di misura	quantità
Fornitura franco cantiere di essenze arboree di buona qualità, comprensiva di spese generali e utili d'impresa. Specie: Quercus robur Circonferenza: 14-16cm	Cad	38
Fornitura franco cantiere di essenze arboree di buona qualità, comprensiva di spese generali e utili d'impresa. Specie: Tilia cordata Circonferenza: 14-16cm	Cad	24
Fornitura franco cantiere di essenze arboree di buona qualità, comprensiva di spese generali e utili d'impresa. Specie: Carpinus betulus Circonferenza: 14-16cm	Cad	33
Fornitura franco cantiere di essenze arboree di buona qualità, comprensiva di spese generali e utili d'impresa. Specie: Ulmus campestris Circonferenza: 14-16cm	Cad	33
Fornitura franco cantiere di essenze arboree di buona qualità, comprensiva di spese generali e utili d'impresa. Specie: Prunus avium Circonferenza: 14-16cm	Cad	30
Fornitura franco cantiere di essenze arboree di buona qualità, comprensiva di spese generali e utili d'impresa. Specie: Populus alba Circonferenza: 14-16cm	Cad	32
Fornitura franco cantiere di essenze arboree di buona qualità, comprensiva di spese generali e utili d'impresa. Specie: Acer platanoides Circonferenza: 14-16cm	Cad	20
Fornitura franco cantiere di essenze arboree di buona qualità, comprensiva di spese generali e utili d'impresa. Specie: Tilia platyphyllos Circonferenza: 14-16cm	Cad	32
Fornitura franco cantiere di essenze arboree di buona qualità, comprensiva di spese generali e utili d'impresa. Specie: Fraxinus excelsior Circonferenza: 14-16cm	Cad	18
Fornitura franco cantiere di essenze arboree di buona qualità, comprensiva di spese generali e utili d'impresa. Specie: Fraxinus ornus Circonferenza: 14-16cm	Cad	22
Fornitura franco cantiere di essenze arboree di buona qualità, comprensiva di spese generali e utili d'impresa. Specie: Quercus ilex Circonferenza: 14-16cm	Cad	6
Fornitura franco cantiere di essenze arboree di buona qualità, comprensiva di spese generali e utili d'impresa. Specie: Populus nigra Circonferenza: 14-16cm	Cad	12

ALBERI

<i>Quercus robur</i> (I)	15%	Qr		<i>Acer platanoides</i> (I)	8%	Ap	
<i>Populus alba</i> (I)	8%	Pa		<i>Fraxinus excelsior</i> (I)	7%	Fe	
<i>Ulmus campestris</i> (I)	10%	Uc		<i>Fraxinus ornus</i> (I)	7%	Fo	
<i>Carpinus betulus</i> (II)	13%	Cb		<i>Tilia platyphyllos</i> (I)	8%	Tp	
<i>Prunus avium</i> (II)	8%	Pa		<i>Tilia cordata</i> (II)	8%	Tc	
<i>Quercus ilex</i> (I)	4%	Qi		<i>Populus nigra</i> (I)	4%	Pn	

KEY-MAP



autostrade // per l'italia

AUTOSTRADA (A14) : BOLOGNA-BARI-TARANTO
TRATTO: BOLOGNA BORGO PANIGALE - BOLOGNA SAN LAZZARO

POTENZIAMENTO IN SEDE DEL SISTEMA
AUTOSTRADALE E TANGENZIALE DI BOLOGNA

"PASSANTE DI BOLOGNA"

PROGETTO DEFINITIVO

IT - INTERVENTI TERRITORIALI

SIST. PARCO 17 - PARCO RABIN

SIST. A VERDE AP017 PARCO RABIN

ABACO DELLE OPERE A VERDE

IL PROGETTISTA SPECIALISTICO

Ing. Dott. Daniele Mascellani
Ord. Ingg. Milano n.A30087

**RESPONSABILE NATURA
E TERRITORIO**

**IL RESPONSABILE INTEGRAZIONE
PRESTAZIONI SPECIALISTICHE**

Ing. Raffaele Rinaldesi
Ord. Ingg. Macerata N. A1068

IL DIRETTORE TECNICO

Ing. Andrea Tanzi
Ord. Ingg. Parma N. 1154

PROGETTAZIONE NUOVE OPERE AUTOSTRADALI

RIFERIMENTO PROGETTO		CODICE IDENTIFICATIVO				RIFERIMENTO ELABORATO				ORDINATORE	
Codice Commessa	Lotto, Sub-Prog. Cod. Appalto	Fase	Capitolo	Paragrafo	W B S	Parte d'opera	Tip.	Disciplina	Progressivo	Rev.	00
111465	0000	PD	IT	S17	AP017	ARR00	DSUA	0417	- 0		SCALA varie

	PROJECT MANAGER:	SUPPORTO SPECIALISTICO:	REVISIONE	
	Ing. Raffaele Rinaldesi Ord. Ingg. Macerata N. A1068		n.	data
REDATTO:		VERIFICATO:	0	SETTEMBRE 2020

VISTO DEL COMMITTENTE	VISTO DEL CONCEDEENTE
IL RESPONSABILE UNICO DEL PROCEDIMENTO Ing. Fabio Visintin	Ministero delle Infrastrutture e dei Trasporti DIPARTIMENTO PER LE INFRASTRUTTURE, GLI AFFARI GENERALI E IL PERSONALE STRUTTURA DI VIGILANZA SULLE CONCESSIONARIE AUTOSTRADALI