

NOTE GENERALI - FASI ESECUTIVE

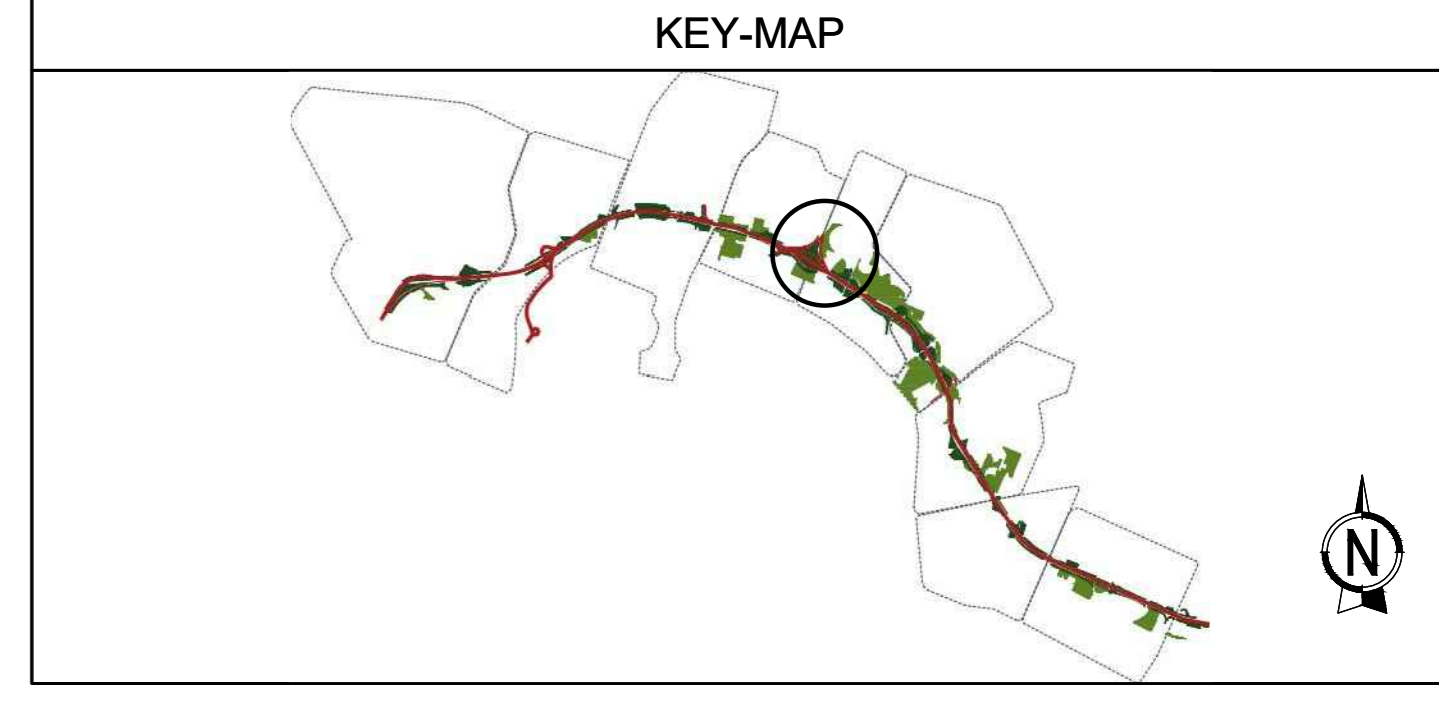
LE DIFFERENZE DEVONO ESSERE COMUNICATE IMMEDIATAMENTE AI PROGETTISTI PRIMA DI PROCEDERE. DEVONO ESSERE CONSIDERATE SOLO LE DIMENSIONI UTILIZZATE NEGLI ELABORATI. L'IMPRESA DEVE CONTROLLARE TUTTE LE DIMENSIONI IN OPERA.

TUTTE LE DIMENSIONI SONO ESPRESSE IN METRICA.

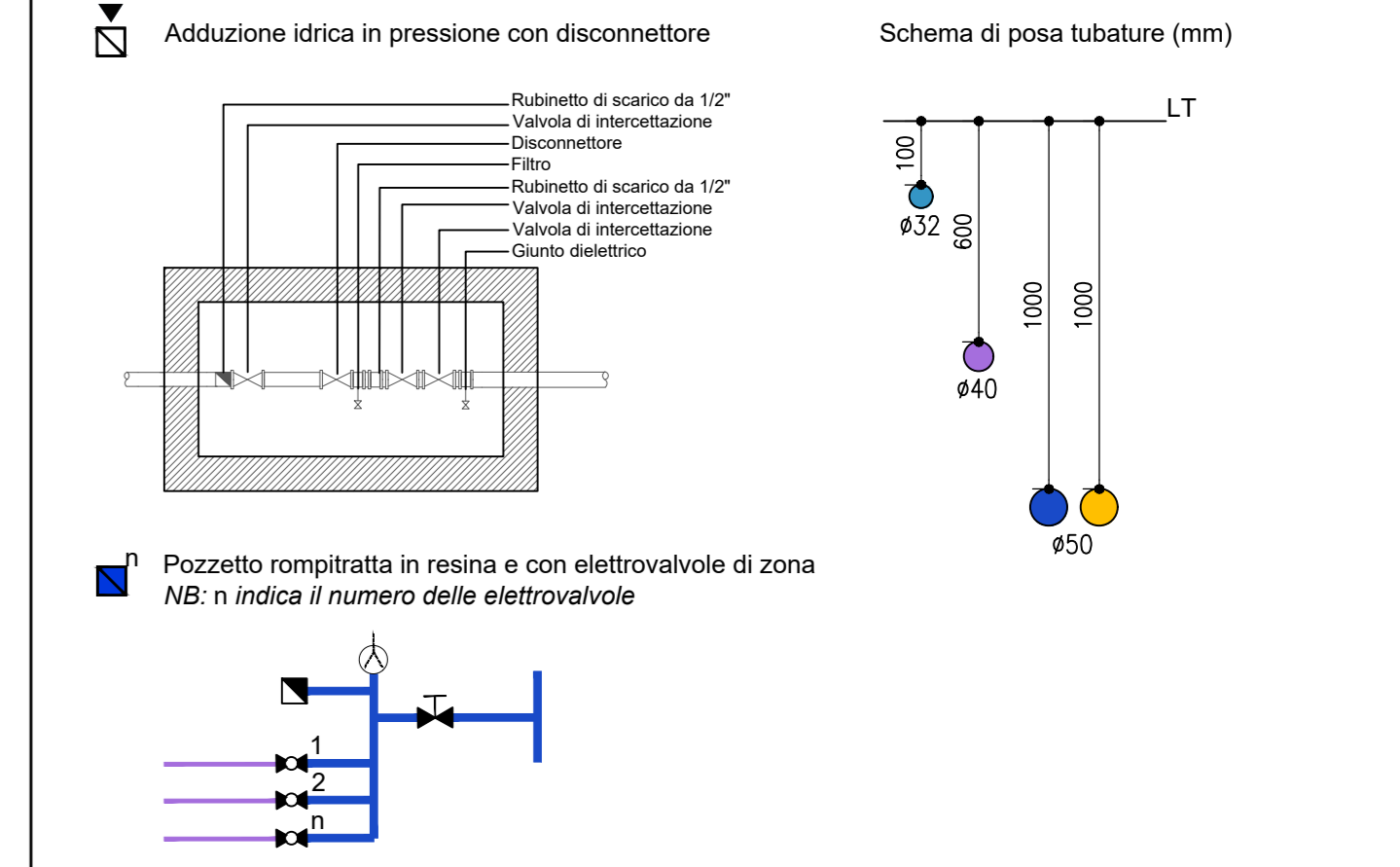
PRESCRIZIONI ESECUTIVE

PER LA POSA DELLE TUBAZIONI FARE RIFERIMENTO ALLO SCHEMA IN LEGENDA.

GLI INGOMBRI E LE DIMENSIONI DEI POZZETTI, DELL'ELETTROPROGRAMMATORE E DI TUTTE LE COMPONENTI, SONO DESCRITTI DETTAGLIATAMENTE NEL COMPUTO METRICO ESTIMATIVO.



- LEGENDA - STATO DI PROGETTO**
- ▬ Limite intervento
 - ▬ Adduzione idrica in pressione con disconnettore
 - ▬ Elettroprogrammatore
 - ▬ Pozzetto riempita in resina e con elettrovalvole di zona
NB: n indica il numero delle elettrovalvole
 - ▬ Pozzetto riempita in resina
NB: in caso di posizionamento su area pavimentata: pozzetto a riempimento
 - ▬ Saracinesca di intercettazione
 - ▬ Saracinesca di scarico
 - ▬ Presa di soccorso
 - ▬ Elettrovalvole settori a goccia alberi
 - ▬ Tubazione principale in PEAD Ø 50
 - ▬ Cavidotto doppia parete Ø 50
 - ▬ Tubazione secondaria in PEAD Ø 40
 - ▬ Tubazione secondaria in PEAD Ø 32
 - ▬ Irrigazione con anello gocciolante
 - ▬ Controtubo in pvc in aree pavimentate



AUTOSTRADA (A14) : BOLOGNA-BARI-TARANTO
TRATTO: BOLOGNA BORGO PANIGALE - BOLOGNA SAN LAZZARO

POTENZIAMENTO IN SEDE DEL SISTEMA
AUTOSTRADALE E TANGENZIALE DI BOLOGNA

"PASSANTE DI BOLOGNA"

PROGETTO DEFINITIVO

IT - INTERVENTI TERRITORIALI

SIST. PARCO 17 - PARCO RABIN

SIST. A VERDE AP017 PARCO RABIN

IRRIGAZIONE
PLANIMETRIA

IL PROGETTISTA SPECIALISTICO Ing. Andrea Tassi Ord. Ingg. Parma N. 1154 RESPONSABILE OPERE TECNICO/DIRIGENTE	IL RESPONSABILE INTEGRAZIONE PRESTAZIONE SPECIALISTICO Ing. Raffaele Rinaldi Ord. Ingg. Macerata N. A1058	IL DIRETTORE TECNICO Ing. Andrea Tassi Ord. Ingg. Parma N. 1154 PROGETTAZIONE NUOVE OPERE AUTOSTRADALI
--	--	---

INFORMAZIONI PROGETTO Codice Cliente: 111465	COEFFICIENTE IDENTIFICATIVO Tipo: PD	INTERVENTO IDENTIFICATIVO SISTEMA: S17	OPERAZIONE IDENTIFICATIVA SISTEMA: AP017	OPERAZIONE IDENTIFICATIVA SISTEMA: IMP00	OPERAZIONE IDENTIFICATIVA SISTEMA: DOP T	OPERAZIONE IDENTIFICATIVA SISTEMA: 0523	OPERAZIONE IDENTIFICATIVA SISTEMA: -0	OPERAZIONE IDENTIFICATIVA SISTEMA: 00
---	---	---	---	---	---	--	--	--

spea INGEGNERIA	PROGETTO MANAGER Ing. Raffaele Rinaldi Ord. Ingg. Macerata N. A1058	SUPPORTO SPECIALISTICO	REVISIONE
	REDAZIONE	VERIFICAZIONE	01 02 03 04 05 06 07 08 09 10 11 12 13 14 15 16 17 18 19 20 21 22 23 24 25 26 27 28 29 30 31 32 33 34 35 36 37 38 39 40 41 42 43 44 45 46 47 48 49 50 51 52 53 54 55 56 57 58 59 60 61 62 63 64 65 66 67 68 69 70 71 72 73 74 75 76 77 78 79 80 81 82 83 84 85 86 87 88 89 90 91 92 93 94 95 96 97 98 99 100

VISTO DEL COMMITTENTE
autostrade per l'italia
IL RESPONSABILE UNICO DEL PROCEDIMENTO
Ing. Fabio Viora

VISTO DEL CONCEDEENTE
Ministero delle Infrastrutture e dei Trasporti
DIREZIONE REGIONALE DEL TERRITORIO, DELL'AMBIENTE E DEL PAESAGGIO
Ing. Roberto...