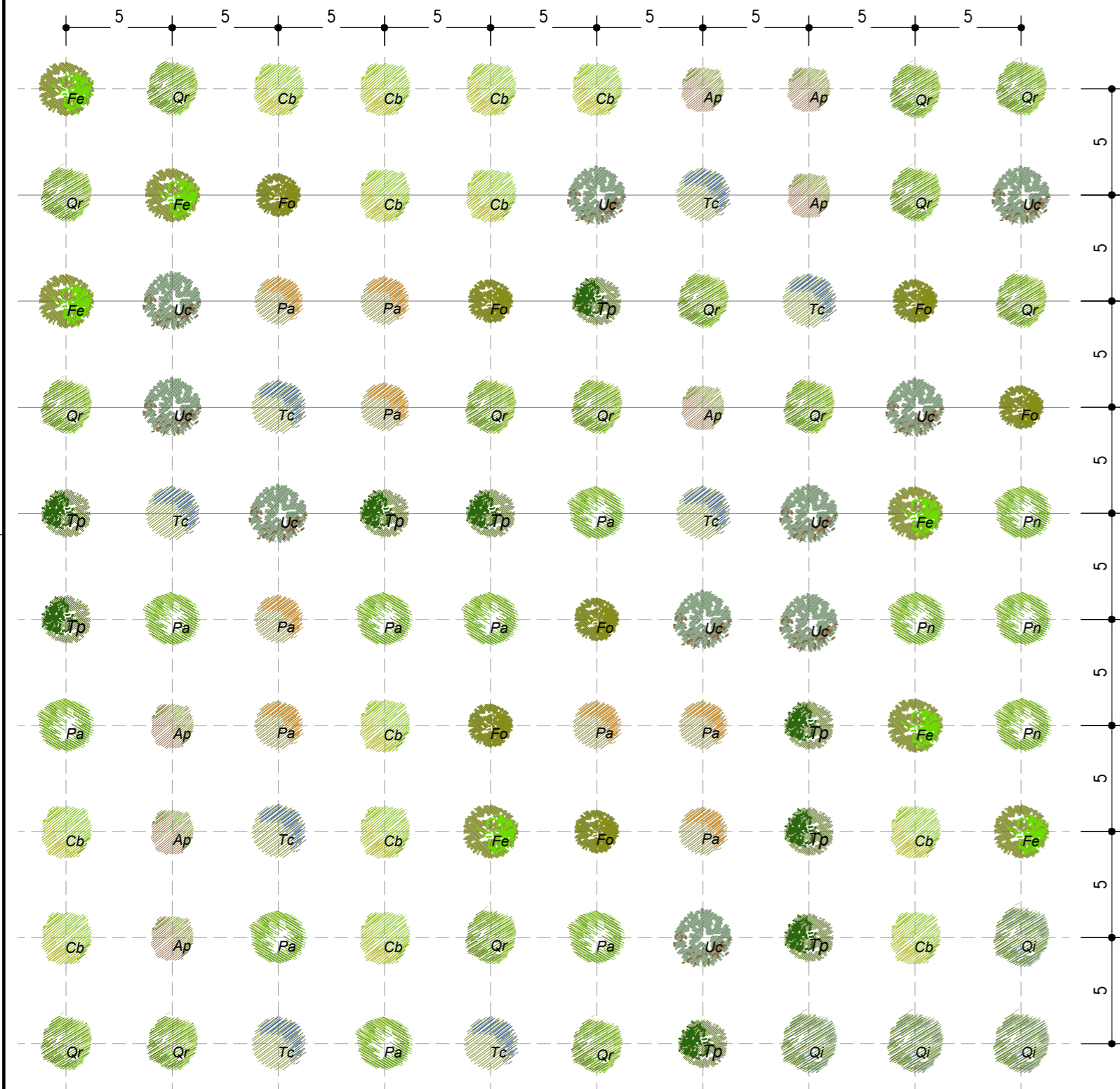


**RIRU** - RIMBOSCHIMENTO RUSTICO-ECOLOGICO  
Alberi già sviluppati circ. 14-16 cm

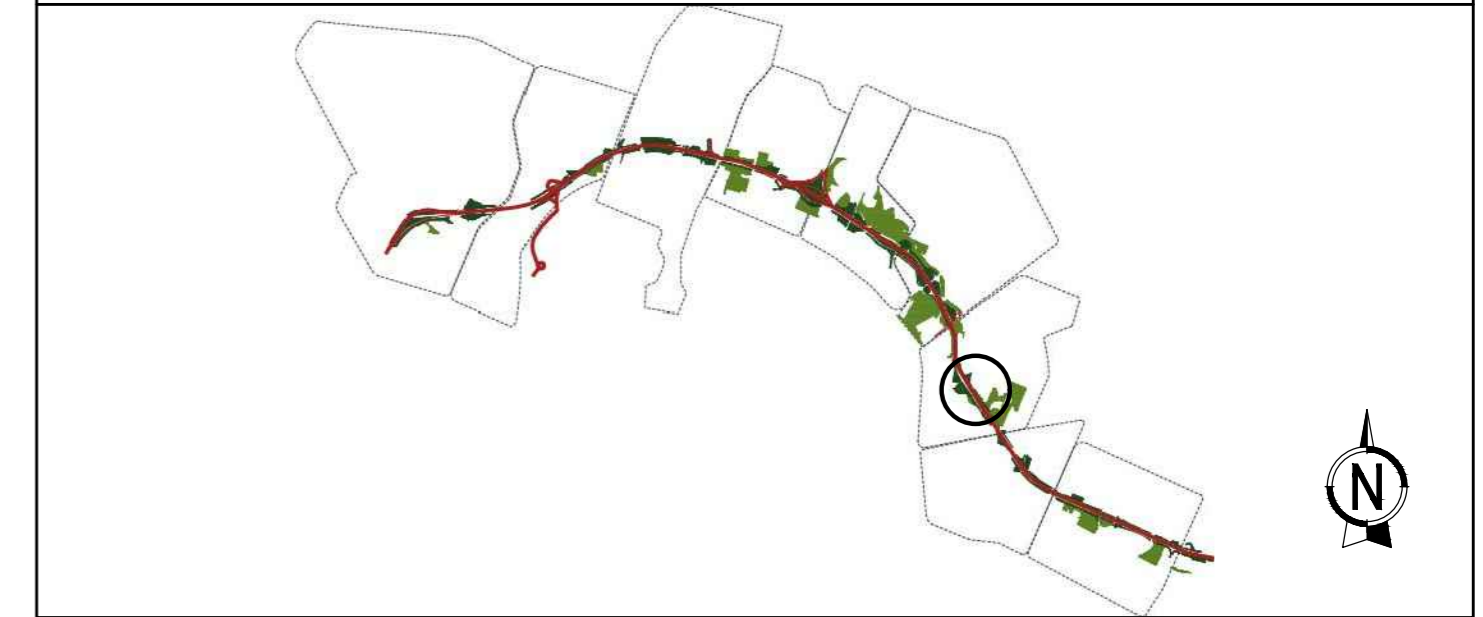


Rimboschimento rustico   RIRU	unità di misura	quantità
Fornitura franco cantiere di essenze arboree di buona qualità, comprensiva di spese generali e utili d'impresa. Specie: <i>Quercus robur</i> Circonferenza: 14-16cm	Cad	14
Fornitura franco cantiere di essenze arboree di buona qualità, comprensiva di spese generali e utili d'impresa. Specie: <i>Tilia cordata</i> Circonferenza: 14-16cm	Cad	10
Fornitura franco cantiere di essenze arboree di buona qualità, comprensiva di spese generali e utili d'impresa. Specie: <i>Carpinus betulus</i> Circonferenza: 14-16cm	Cad	17
Fornitura franco cantiere di essenze arboree di buona qualità, comprensiva di spese generali e utili d'impresa. Specie: <i>Ulmus campestris</i> Circonferenza: 14-16cm	Cad	13
Fornitura franco cantiere di essenze arboree di buona qualità, comprensiva di spese generali e utili d'impresa. Specie: <i>Prunus avium</i> Circonferenza: 14-16cm	Cad	12
Fornitura franco cantiere di essenze arboree di buona qualità, comprensiva di spese generali e utili d'impresa. Specie: <i>Populus alba</i> Circonferenza: 14-16cm	Cad	9
Fornitura franco cantiere di essenze arboree di buona qualità, comprensiva di spese generali e utili d'impresa. Specie: <i>Acer platanoides</i> Circonferenza: 14-16cm	Cad	6
Fornitura franco cantiere di essenze arboree di buona qualità, comprensiva di spese generali e utili d'impresa. Specie: <i>Tilia platyphyllos</i> Circonferenza: 14-16cm	Cad	11
Fornitura franco cantiere di essenze arboree di buona qualità, comprensiva di spese generali e utili d'impresa. Specie: <i>Fraxinus excelsior</i> Circonferenza: 14-16cm	Cad	10
Fornitura franco cantiere di essenze arboree di buona qualità, comprensiva di spese generali e utili d'impresa. Specie: <i>Fraxinus ornus</i> Circonferenza: 14-16cm	Cad	9
Fornitura franco cantiere di essenze arboree di buona qualità, comprensiva di spese generali e utili d'impresa. Specie: <i>Quercus ilex</i> Circonferenza: 14-16cm	Cad	6
Fornitura franco cantiere di essenze arboree di buona qualità, comprensiva di spese generali e utili d'impresa. Specie: <i>Populus nigra</i> Circonferenza: 14-16cm	Cad	7

**ALBERI**

<i>Quercus robur</i> (I)	15%	Qr		<i>Acer platanoides</i> (I)	8%	Ap	
<i>Populus alba</i> (I)	8%	Pa		<i>Fraxinus excelsior</i> (I)	7%	Fe	
<i>Ulmus campestris</i> (I)	10%	Uc		<i>Fraxinus ornus</i> (I)	7%	Fo	
<i>Carpinus betulus</i> (II)	13%	Cb		<i>Tilia platyphyllos</i> (I)	8%	Tp	
<i>Prunus avium</i> (II)	8%	Pa		<i>Tilia cordata</i> (II)	8%	Tc	
<i>Quercus ilex</i> (I)	4%	Qi		<i>Populus nigra</i> (I)	4%	Pn	

**KEY-MAP**



**autostrade** // per l'italia

**AUTOSTRADA (A14) : BOLOGNA-BARI-TARANTO**  
TRATTO: BOLOGNA BORGO PANIGALE - BOLOGNA SAN LAZZARO

POTENZIAMENTO IN SEDE DEL SISTEMA  
AUTOSTRADALE E TANGENZIALE DI BOLOGNA

"PASSANTE DI BOLOGNA"

**PROGETTO DEFINITIVO**

**IT - INTERVENTI TERRITORIALI**

**SIST. PARCO 18 - FASCIA BOSCATI SCANDELLARA**  
**SIST. A VERDE AP018 FASCIA BOSCATI SCANDELLARA**  
**ABACO DELLE OPERE A VERDE**

**IL PROGETTISTA SPECIALISTICO**  
Ing. Dott. Daniele Mascellani  
Ord. Ingg. Milano n.A30087  
**RESPONSABILE NATURA E TERRITORIO**

**IL RESPONSABILE INTEGRAZIONE PRESTAZIONI SPECIALISTICHE**  
Ing. Raffaele Rinaldesi  
Ord. Ingg. Macerata N. A1068

**IL DIRETTORE TECNICO**  
Ing. Andrea Tanzi  
Ord. Ingg. Parma N. 1154  
PROGETTAZIONE NUOVE OPERE AUTOSTRADALI

RIFERIMENTO PROGETTO		CODICE IDENTIFICATIVO				RIFERIMENTO ELABORATO				ORDINATORE	
Codice Commessa	Lotto, Sub-Prog. Cod. Appalto	Fase	Capitolo	Paragrafo	W B S	Parte d'opera	Tip.	Disciplina	Progressivo	Rev.	00
111465	0000	PD	IT	S018	AP018	ARR00	DSUA	0425	- 0		SCALA 1:500

	PROJECT MANAGER:	SUPPORTO SPECIALISTICO:	REVISIONE	
	Ing. Raffaele Rinaldesi Ord. Ingg. Macerata N. A1068		n.	data
REDATTO:	VERIFICATO:		0	SETTEMBRE 2020

VISTO DEL COMMITTENTE  IL RESPONSABILE UNICO DEL PROCEDIMENTO Ing. Fabio Visintin	VISTO DEL CONCEDENTE  Ministero delle Infrastrutture e dei Trasporti DIPARTIMENTO PER LE INFRASTRUTTURE, GLI AFFARI GENERALI E IL PERSONALE STRUTTURA DI VIGILANZA SULLE CONCESSIONARIE AUTOSTRADALI
--	--