

**RIRU** - RIMBOSCHIMENTO RUSTICO-ECOLOGICO  
Alberi già sviluppati circ. 14-16 cm

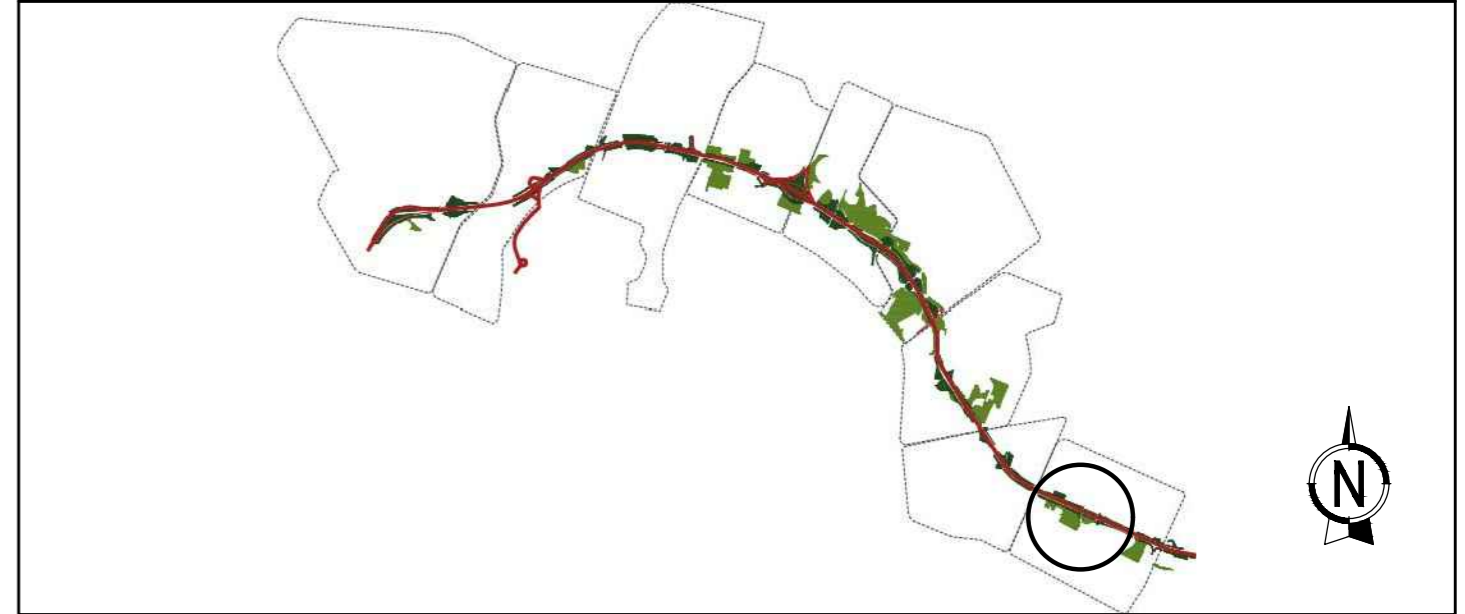


Rimboschimento rustico   RIRU	unità di misura	quantità
Fornitura franco cantiere di essenze arboree di buona qualità, comprensiva di spese generali e utili d'impresa. Specie: <i>Quercus robur</i> Circonferenza: 14-16cm	Cad	41
Fornitura franco cantiere di essenze arboree di buona qualità, comprensiva di spese generali e utili d'impresa. Specie: <i>Tilia cordata</i> Circonferenza: 14-16cm	Cad	19
Fornitura franco cantiere di essenze arboree di buona qualità, comprensiva di spese generali e utili d'impresa. Specie: <i>Carpinus betulus</i> Circonferenza: 14-16cm	Cad	31
Fornitura franco cantiere di essenze arboree di buona qualità, comprensiva di spese generali e utili d'impresa. Specie: <i>Ulmus campestris</i> Circonferenza: 14-16cm	Cad	29
Fornitura franco cantiere di essenze arboree di buona qualità, comprensiva di spese generali e utili d'impresa. Specie: <i>Prunus avium</i> Circonferenza: 14-16cm	Cad	17
Fornitura franco cantiere di essenze arboree di buona qualità, comprensiva di spese generali e utili d'impresa. Specie: <i>Populus alba</i> Circonferenza: 14-16cm	Cad	17
Fornitura franco cantiere di essenze arboree di buona qualità, comprensiva di spese generali e utili d'impresa. Specie: <i>Acer platanoides</i> Circonferenza: 14-16cm	Cad	20
Fornitura franco cantiere di essenze arboree di buona qualità, comprensiva di spese generali e utili d'impresa. Specie: <i>Tilia platyphyllos</i> Circonferenza: 14-16cm	Cad	25
Fornitura franco cantiere di essenze arboree di buona qualità, comprensiva di spese generali e utili d'impresa. Specie: <i>Fraxinus excelsior</i> Circonferenza: 14-16cm	Cad	19
Fornitura franco cantiere di essenze arboree di buona qualità, comprensiva di spese generali e utili d'impresa. Specie: <i>Fraxinus omus</i> Circonferenza: 14-16cm	Cad	19
Fornitura franco cantiere di essenze arboree di buona qualità, comprensiva di spese generali e utili d'impresa. Specie: <i>Quercus ilex</i> Circonferenza: 14-16cm	Cad	16
Fornitura franco cantiere di essenze arboree di buona qualità, comprensiva di spese generali e utili d'impresa. Specie: <i>Populus nigra</i> Circonferenza: 14-16cm	Cad	13

**ALBERI**

<i>Quercus robur</i> (I)	15%	Qr		<i>Acer platanoides</i> (I)	8%	Ap	
<i>Populus alba</i> (I)	8%	Pa		<i>Fraxinus excelsior</i> (I)	7%	Fe	
<i>Ulmus campestris</i> (I)	10%	Uc		<i>Fraxinus omus</i> (I)	7%	Fo	
<i>Carpinus betulus</i> (II)	13%	Cb		<i>Tilia platyphyllos</i> (I)	8%	Tp	
<i>Prunus avium</i> (II)	8%	Pa		<i>Tilia cordata</i> (II)	8%	Tc	
<i>Quercus ilex</i> (I)	4%	Qi		<i>Populus nigra</i> (I)	4%	Pn	

**KEY-MAP**



**autostrade** // per l'italia

**AUTOSTRADA (A14) : BOLOGNA-BARI-TARANTO**  
TRATTO: BOLOGNA BORGO PANIGALE - BOLOGNA SAN LAZZARO

POTENZIAMENTO IN SEDE DEL SISTEMA  
AUTOSTRADALE E TANGENZIALE DI BOLOGNA

"PASSANTE DI BOLOGNA"

**PROGETTO DEFINITIVO**

**IT - INTERVENTI TERRITORIALI**

**SIST. PARCO 19 - FASCIA BOSCATATA ROTATORIA ITALIA**  
**SIST. A VERDE AP019 FASCIA BOSCATATA ROTATORIA ITALIA**  
**ABACO DELLE OPERE A VERDE**

<b>IL PROGETTISTA SPECIALISTICO</b> Ing. Dott. Daniele Mascellani Ord. Ingg. Milano n.A30087 <b>RESPONSABILE NATURA E TERRITORIO</b>	<b>IL RESPONSABILE INTEGRAZIONE PRESTAZIONI SPECIALISTICHE</b> Ing. Raffaele Rinaldesi Ord. Ingg. Macerata N. A1068	<b>IL DIRETTORE TECNICO</b> Ing. Andrea Tanzi Ord. Ingg. Parma N. 1154 PROGETTAZIONE NUOVE OPERE AUTOSTRADALI
<b>CODICE IDENTIFICATIVO</b>		<b>ORDINATORE</b>
<b>RIFERIMENTO PROGETTO</b>	<b>RIFERIMENTO DIRETTORIO</b>	<b>RIFERIMENTO ELABORATO</b>
Codice Commessa	Lotto, Sub-Prog. Cod. Appalto	Fase
111465	0000	PD IT
Capitolo	Paragrafo	W B S
S019	AP019	ARR00
Parte d'opera	Tip.	Disciplina
DSUA	0435	Progressivo
Rev.	0	Rev.
0	0	0
REVISIONE		SCALA
n.	data	1:500
0	SETTEMBRE 2020	
<b>PROJECT MANAGER:</b> Ing. Raffaele Rinaldesi Ord. Ingg. Macerata N. A1068	<b>SUPPORTO SPECIALISTICO:</b>	<b>REDDATO:</b>
<b>VERIFICATO:</b>		

<b>VISTO DEL COMMITTENTE</b> <b>autostrade</b> // per l'italia IL RESPONSABILE UNICO DEL PROCEDIMENTO Ing. Fabio Visintin	<b>VISTO DEL CONCEDENTE</b>  Ministero delle Infrastrutture e dei Trasporti DIPARTIMENTO PER LE INFRASTRUTTURE, GLI AFFARI GENERALI E IL PERSONALE STRUTTURALE DI VIGILANZA SULLE CONCESSIONARIE AUTOSTRADALI
--	--

IL PRESENTE DOCUMENTO NON POTRA' ESSERE COPiato, RIPRODOTTO O ALTRIMENTI PUBBLICATO, IN TUTTO O IN PARTE, SENZA IL CONSENSO SCRITTO DELLA SOC. AUTOSTRADE PER L'ITALIA S.P.A. OGNI UTILIZZO NON AUTORIZZATO SARA PERSEGUITO A NORMA DI LEGGE.  
THIS DOCUMENT MAY NOT BE COPIED, REPRODUCED OR PUBLISHED, EITHER IN PART OR IN ITS ENTIRETY, WITHOUT THE WRITTEN PERMISSION OF SOC. AUTOSTRADE PER L'ITALIA S.P.A. UNAUTHORIZED USE WILL BE PROSECUTED BY LAW.