

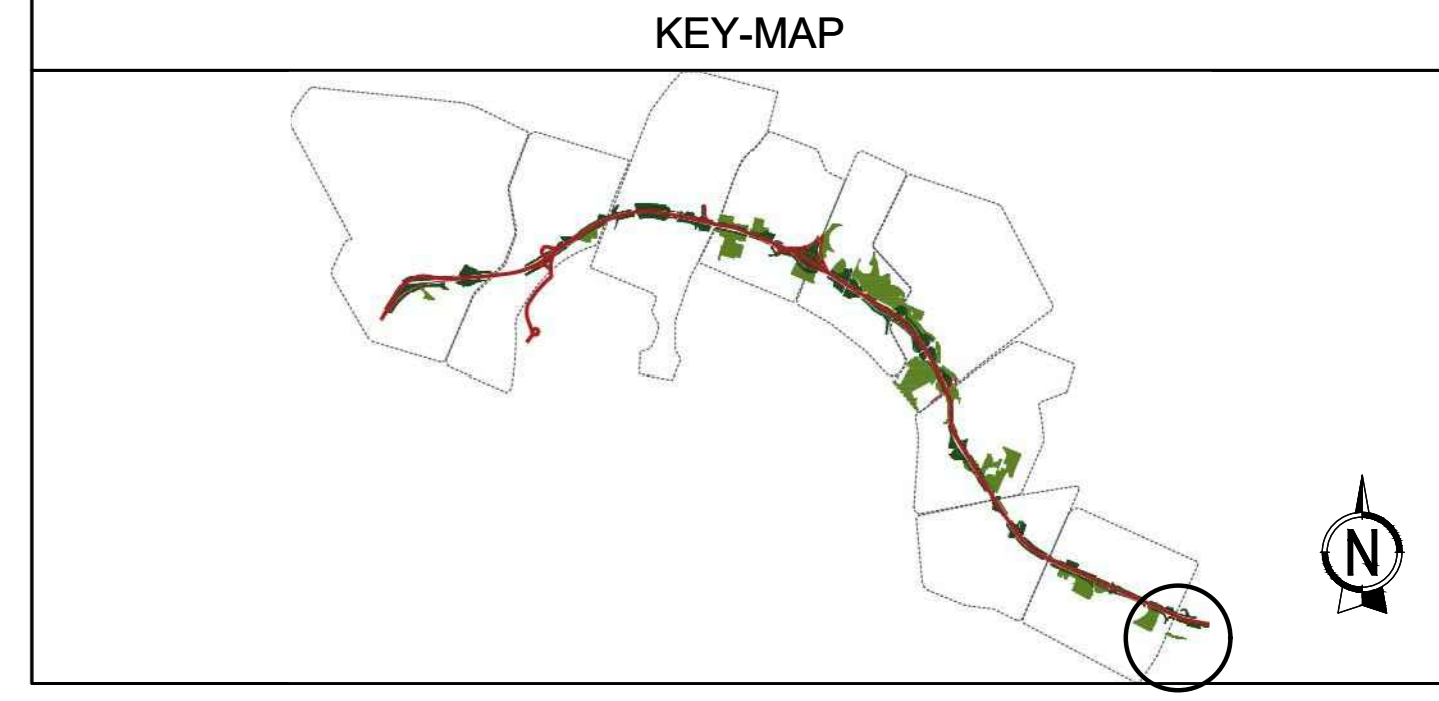


NOTE GENERALI - FASI ESECUTIVE

LE DIFFERENZE DEVONO ESSERE COMUNICATE IMMEDIATAMENTE AI PROGETTISTI PRIMA DI PROCEDERE. DEVONO ESSERE CONSIDERATE SOLO LE DIMENSIONI UTILIZZATE NEGLI ELABORATI. L'IMPRESA DEVE CONTROLLARE TUTTE LE DIMENSIONI IN OPERA.

TUTTE LE DIMENSIONI SONO ESPRESSE IN METRICA.

PRESCRIZIONI ESECUTIVE



LEGENDA - STATO DI PROGETTO

--- Limite intervento
 [XX] Riferimento sedi d'impianto

ESISTENTE:

- Verde urbano esistente
- Soggetti arborei presenti nel censimento del Comune di Bologna
- Copertura arborea - arbustiva
- Percorsi esistenti
- Edifici esistenti
- Area a disposizione del Comune

ARREDO:

- Panchine
- Cestini
- Porta bici
- Fontane
- Arredi vari

PROGETTO:

PAVIMENTAZIONI:

- 00 mq Terra battuta
- 00 mq calcestruzzo
- 00 mq PAVIMENTAZIONE IN CALCESTRUZZO PIGMENTATO CON OSSIDO DI FERRO
- 00 mq PAVIMENTAZIONE ANTIRIFLESSO IN LASTE DI MATERIALE AD ALTA RESISTENZA IN GRANULI DI GOMMA CALORESTA Sp. fino a 4,5cm
- 00 mq PAVIMENTAZIONE IN AUTOBLOCCANTI
- 00 mq PAVIMENTAZIONE IN CONGLOMERATO BITUMINOSO
- 00 mq Cordolo in pietra
- 00 mq Fascia drenante in frantumato di cava con tubo microperforato
- 00 mq Cordolo con profilo a L in acciaio zincato ancorato su getto in cis
- 00 mq Rampa di accesso carrabile
- 00 mq Bollard
- 00 mq Illuminazione

OPERE A VERDE:

- 2131mq Prato con semi di *Festuca repens*
- 00 mq Dismessa realizzazione con lavorazione del terreno alla profondità di m 0.5 e semina di prato.

ARREDO:

- 00 cad AR01 - Pancha in legno e acciaio con schienale - Euroform
- 00 cad AR02 - Pancha in legno e acciaio senza schienale - Euroform
- 00 cad AR03 - Tavolo in legno e acciaio Euroform
- 00 cad AR04 - Portabicicletta da 6 stalli modello Verona - TL
- 00 cad AR05 - Cestino per rifiuti a forma cilindrica - Metalco
- 00 cad AR06 - Fontana in acciaio troncato - Metalco
- 00 cad AR07 - Gioco per età scolare 6-12 anni - Kompan
- 00 cad AR08 - Area fitness ad alta capacità - Kompan
- 00 cad AR09 - Gioco con reti di garanzopala - Kompan
- 00 cad AR10 - Gioco per bambini con scalatore - Kompan
- 00 cad AR11 - Gioco per bambini per equilibrio - Kompan
- 00 cad AR12 - Gioco per bambini piccoli - Kompan
- 00 cad AR13 - Gioco molla delfino - Kompan
- 00 cad AR14 - Gioco molla motocicletta - Kompan
- 00 cad AR15 - Gioco circolare in acciaio e gomma - Kompan
- 00 cad AR16 - Spinning arco doppio - Kompan
- 00 cad AR17 - Spinning arco singolo - Kompan
- 00 cad AR18 - Struttura multattività 6-12 anni - Kompan



AUTOSTRADA (A14) : BOLOGNA-BARI-TARANTO
 TRATTO: BOLOGNA BORGO PANIGALE - BOLOGNA SAN LAZZARO

POTENZIAMENTO IN SEDE DEL SISTEMA
AUTOSTRADALE E TANGENZIALE DI BOLOGNA

"PASSANTE DI BOLOGNA"

PROGETTO DEFINITIVO

IT - INTERVENTI TERRITORIALI

SIST. PARCO 21 - FASCIA BOSCATI DI VIA POGGI

SIST. A VERDE AP021 FASCIA BOSCATI DI VIA POGGI

STATO DI PROGETTO
PLANIMETRIA

IL PROGETTISTA SPECIALISTICO Ing. Dott. Daniele Moscolini Ord. Ingg. Milano N.430087	IL RESPONSABILE INTEGRAZIONE PRESTAZIONE SPECIALISTICHE Ing. Raffaele Rinaldi Ord. Ingg. Macerata N. A1068	IL DIRETTORE TECNICO Ing. Andrea Tassi Ord. Ingg. Parma N. 1154
---	---	--

INFORMAZIONI PROGETTO Codice Cliente: 111465	COGNOME IDENTIFICATIVO Codice: 0000 PD IT S021 AP021	INFORMAZIONI CLASSIFICAZIONE Codice: SP000 DSUA 0451 - 0	NUMERO 00
--	--	--	---------------------

spea INGEGNERIA	Atlantia	REVISIONI
PROGETTO MANAGER Ing. Raffaele Rinaldi Ord. Ingg. Macerata N. A1068	SUPPORTO SPECIALISTICO	REDAZIONE 1. SETTEMBRE 2023

VISTO DEL COMMITTENTE
 IL RESPONSABILE UNICO DEL PROCEDIMENTO
 Ing. Fabio Viora

VISTO DEL CONCESSIONE
 Ministero delle Infrastrutture e dei Trasporti
 Direzione Regionale Emilia-Romagna