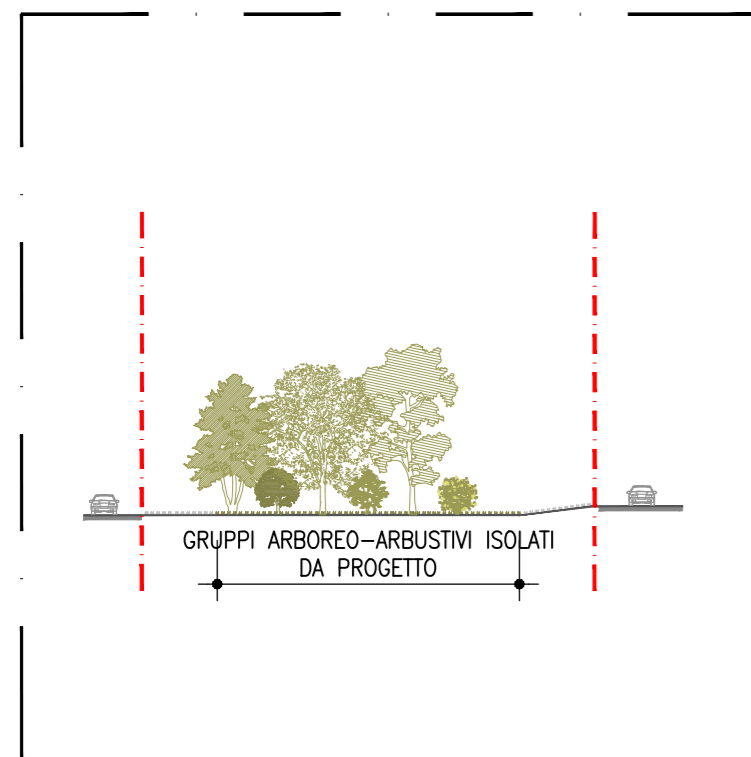


STRALCIO 1

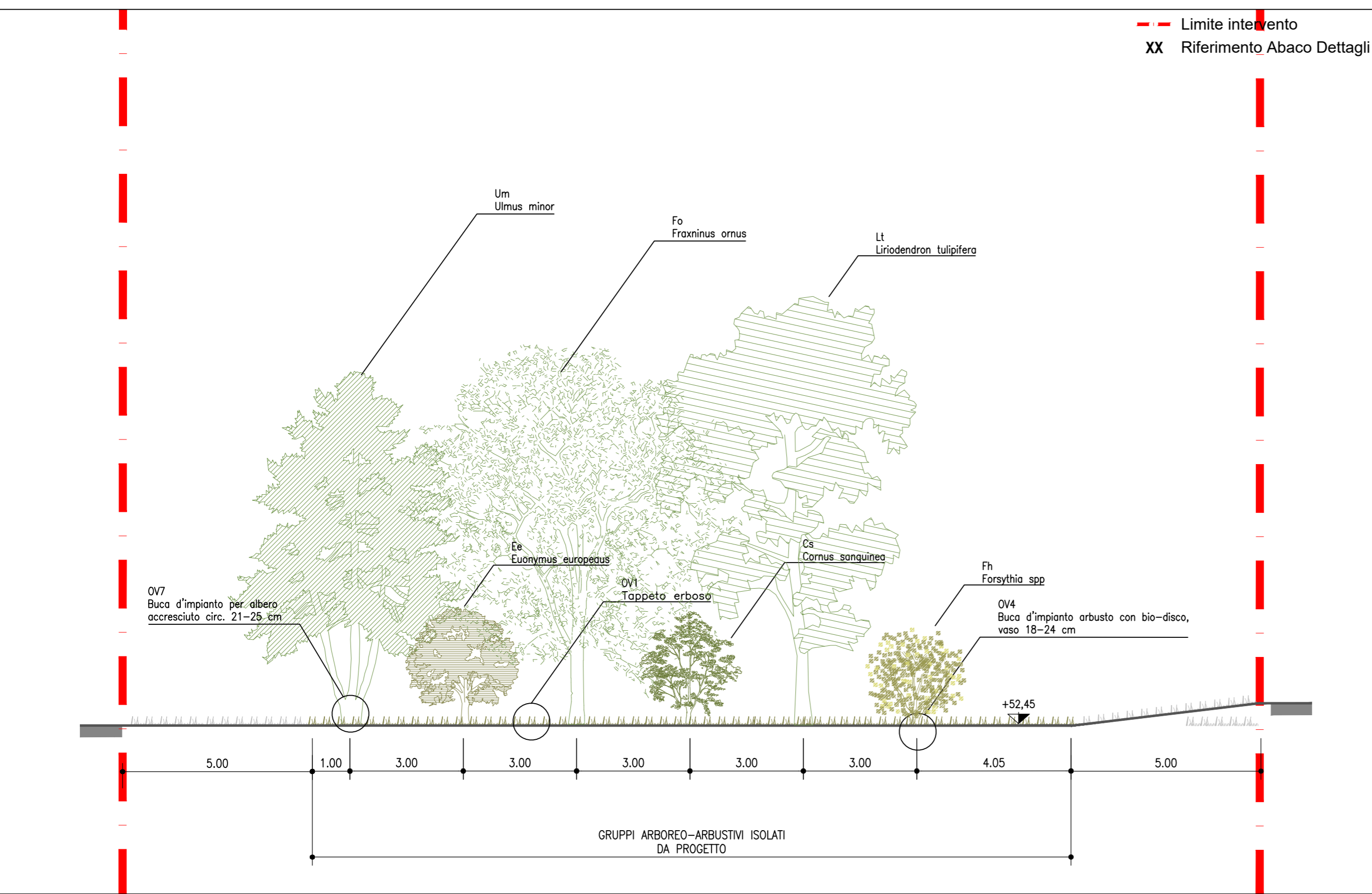


STRALCIO 2



--- Limite intervento  
XX Riferimento Abaco Dettagli

SEZIONE A-A' SCALA 1:500

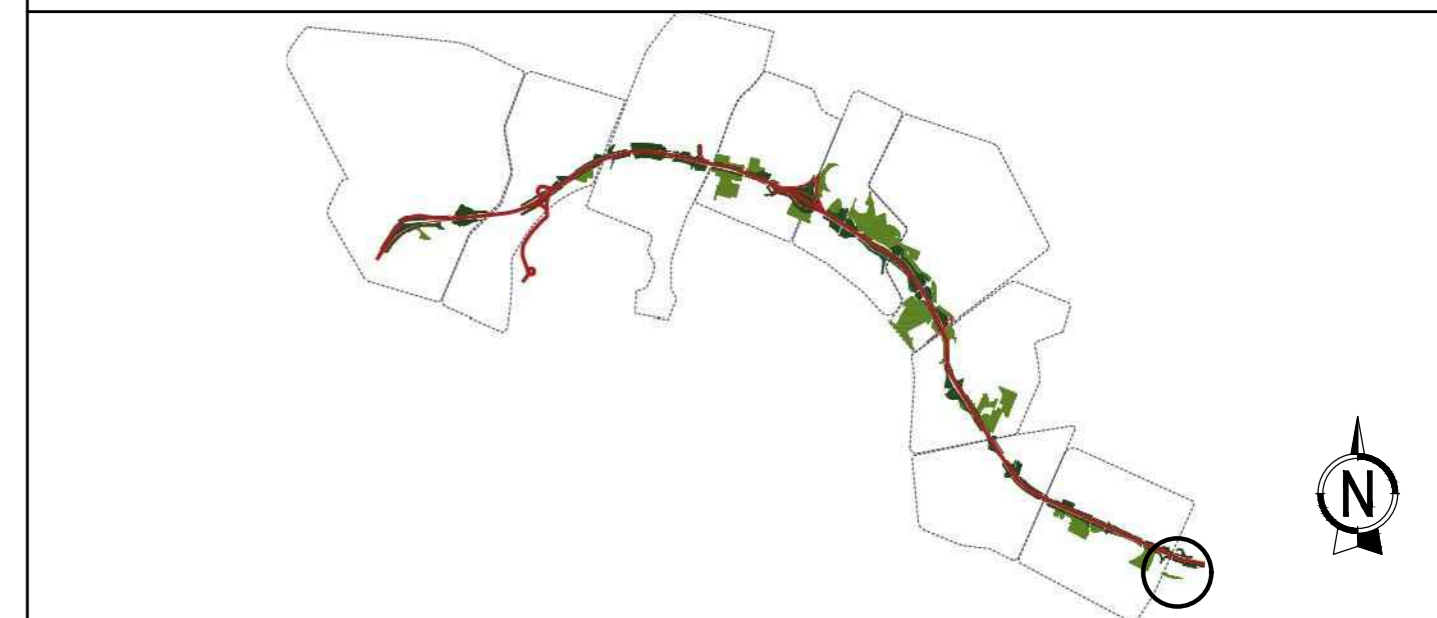


--- Limite intervento  
XX Riferimento Abaco Dettagli

STRALCIO 2 SCALA 1:100

SCALA DI STAMPA: 1=1

KEY-MAP



**autostrade** // per l'italia

**AUTOSTRADA (A14) : BOLOGNA-BARI-TARANTO**  
TRATTO: BOLOGNA BORGO PANIGALE - BOLOGNA SAN LAZZARO

POTENZIAMENTO IN SEDE DEL SISTEMA  
AUTOSTRADALE E TANGENZIALE DI BOLOGNA

"PASSANTE DI BOLOGNA"

PROGETTO DEFINITIVO

IT - INTERVENTI TERRITORIALI

SIST. PARCO 21 - FASCIA BOSCATA DI VIA POGGI  
SIST. A VERDE AP021 FASCIA BOSCATA DI VIA POGGI

SEZIONI DI PROGETTO 1/1

<b>IL PROGETTISTA SPECIALISTICO</b> Ing. Dott. Daniele Mascellani Ord. Ingg. Milano n.A30087 <b>RESPONSABILE NATURA E TERRITORIO</b>	<b>IL RESPONSABILE INTEGRAZIONE PRESTAZIONI SPECIALISTICHE</b> Ing. Raffaele Rinaldesi Ord. Ingg. Macerata N. A1068	<b>IL DIRETTORE TECNICO</b> Ing. Andrea Tanzi Ord. Ingg. Parma N. 1154 PROGETTAZIONE NUOVE OPERE AUTOSTRADALI
---	---	--

RIFERIMENTO PROGETTO		CODICE IDENTIFICATIVO				RIFERIMENTO ELABORATO				ORDINATORE	
Codice Comessa	Lotto, Sub-Prog. Conf. Appalto	Fase	Capitolo	Paragrafo	W B S	Parte d'opera	Tip.	Disciplina	Progressivo	Rev.	00
111465	0000	PD	IT	S21	AP021	ST000	DSUA	0452	- 0		SCALA varie

 www.Atlantia	<b>PROJECT MANAGER:</b> Ing. Raffaele Rinaldesi Ord. Ingg. Macerata N. A1068	<b>SUPPORTO SPECIALISTICO:</b>	<b>REVISIONE</b> n. data 0 SETTEMBRE 2020
	<b>REDATTO:</b>	<b>VERIFICATO:</b>	

<b>VISTO DEL COMMITTENTE</b>  IL RESPONSABILE UNICO DEL PROCEDIMENTO Ing. Fabio Visintin	<b>VISTO DEL CONCEDENTE</b>  Ministero delle Infrastrutture e dei Trasporti DIPARTIMENTO PER LE INFRASTRUTTURE, GLI AFFARI GENERALI ED IL PERSONALE STRUTTURALE DI VIGILANZA SULLE CONCESSIONARI AUTOSTRADALI
---	--

IL PRESENTE DOCUMENTO NON POTRA' ESSERE COPiato, RIPRODOTTO O ALTRIMENTI PUBBLICATO, IN TUTTO O IN PARTE, SENZA IL CONSENSO SCRITTO DELLA SOC. AUTOSTRADE PER L'ITALIA S.P.A. OGNI UTILIZZO NON AUTORIZZATO SARA' PERSEGUITO A NORMA DI LEGGE. THIS DOCUMENT MAY NOT BE COPIED, REPRODUCED OR PUBLISHED, EITHER IN PART OR IN ITS ENTIRETY, WITHOUT THE WRITTEN PERMISSION OF SOC. AUTOSTRADE PER L'ITALIA S.P.A. UNAUTHORIZED USE WILL BE PROSECUTED BY LAW.