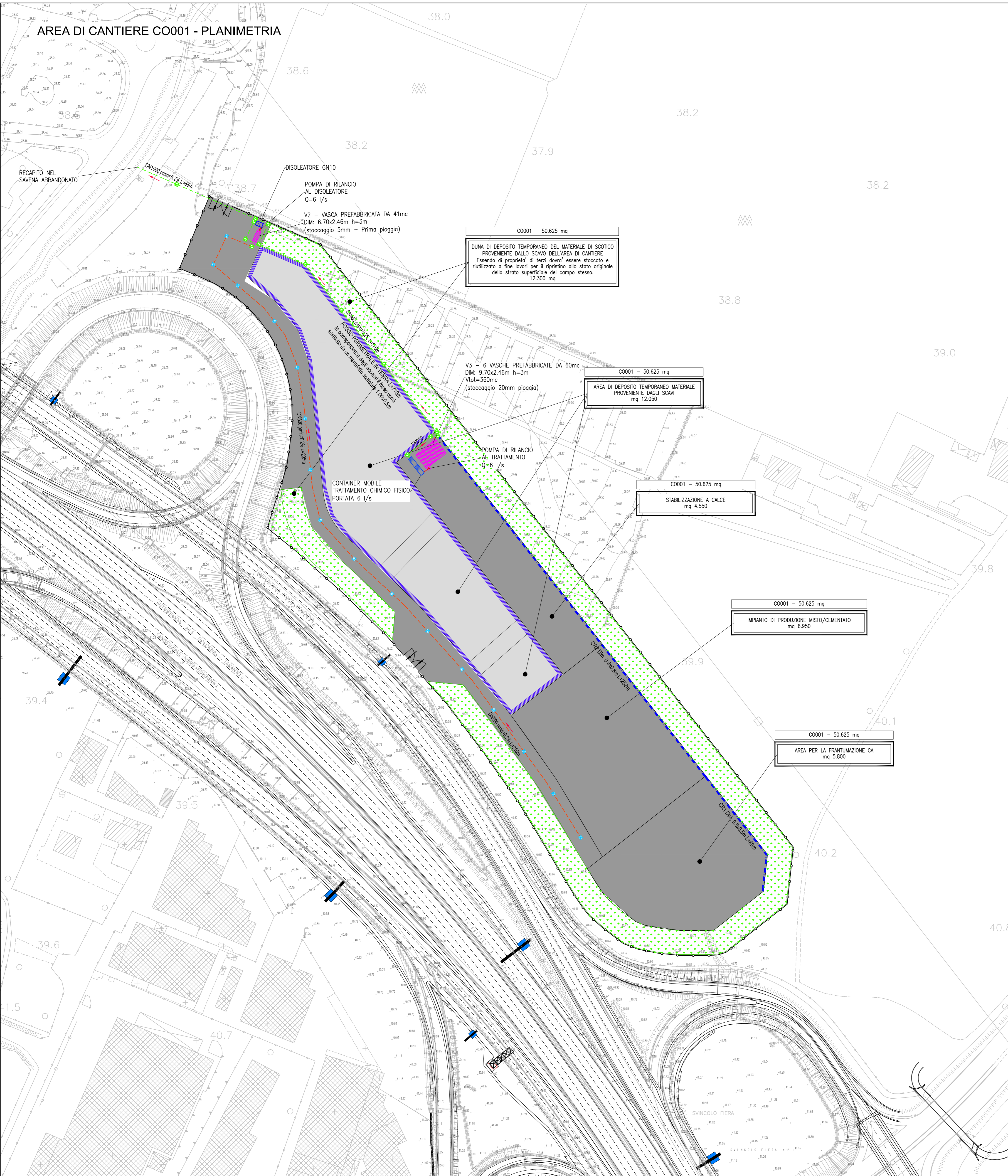
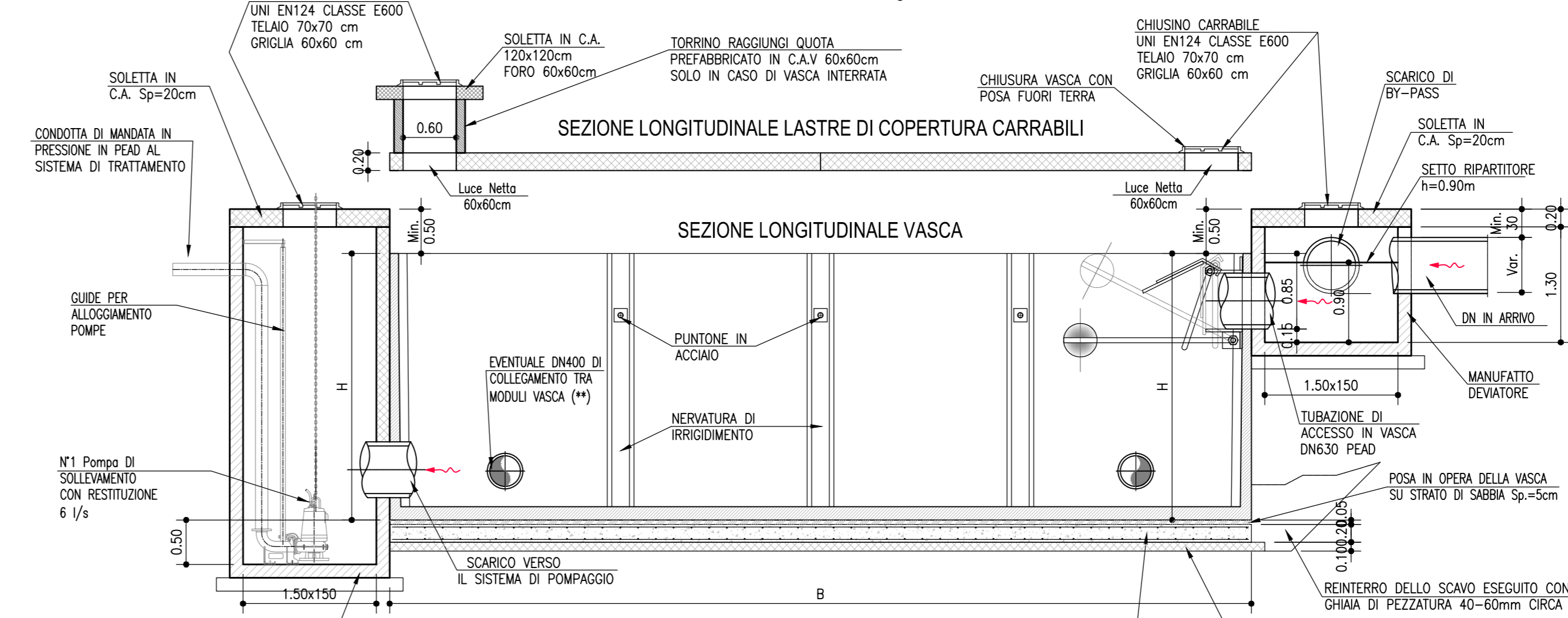


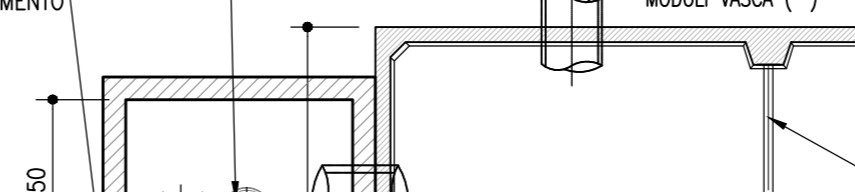
# AREA DI CANTIERE CO001 - PLANIMETRIA



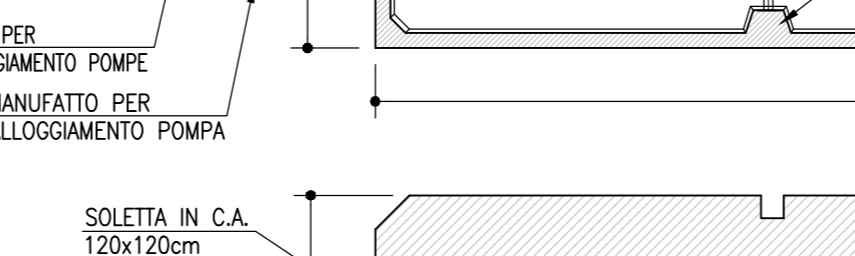
# VASCA DI STOCCAGGIO IN C.A.V. SCALA 1:50 DISEGNO TIPOLOGICO VASCA Dimensionata in base ai carichi di PRIMA categoria secondo le NTC2008



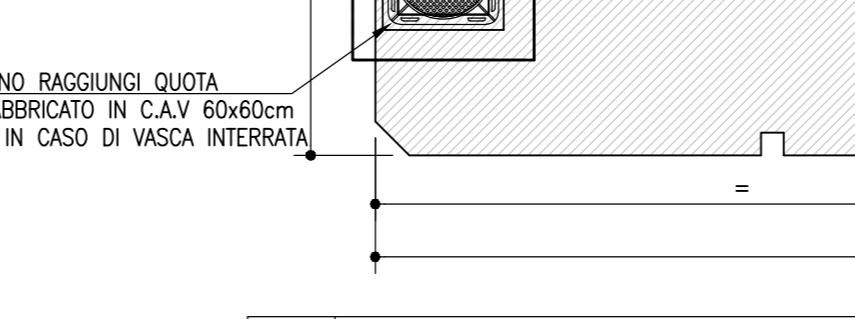
# POZZETTO DI ISPEZIONE Scala 1:55



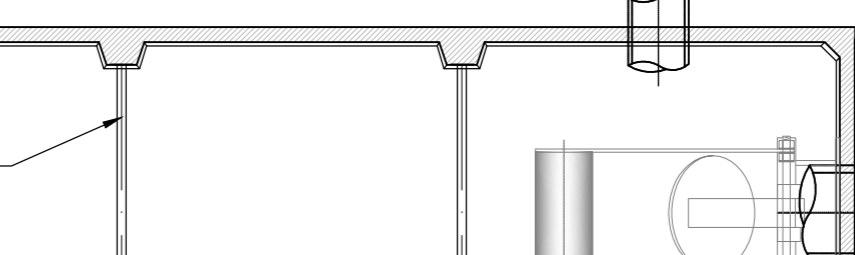
# SEZIONE A-A



# VISTA IN PIANTA



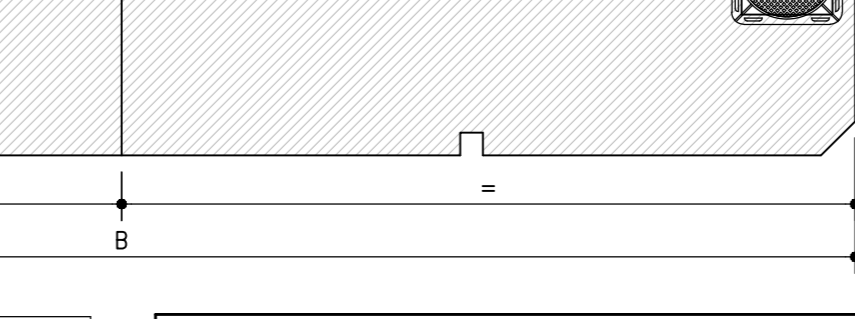
# PARTICOLARE TRINCEA DI SCAVO SCALA 1:30 COLLETTORI



# TABELLA DIMENSIONI TUBI PEAD e PP

DN	DN315	DN400	DN500	DN630	DN800	DN1000	DN1200
A (cm)	10	10	15	15	20	25	25

# FOSSO PERIMETRALE IN TERRA SCALA 1:20



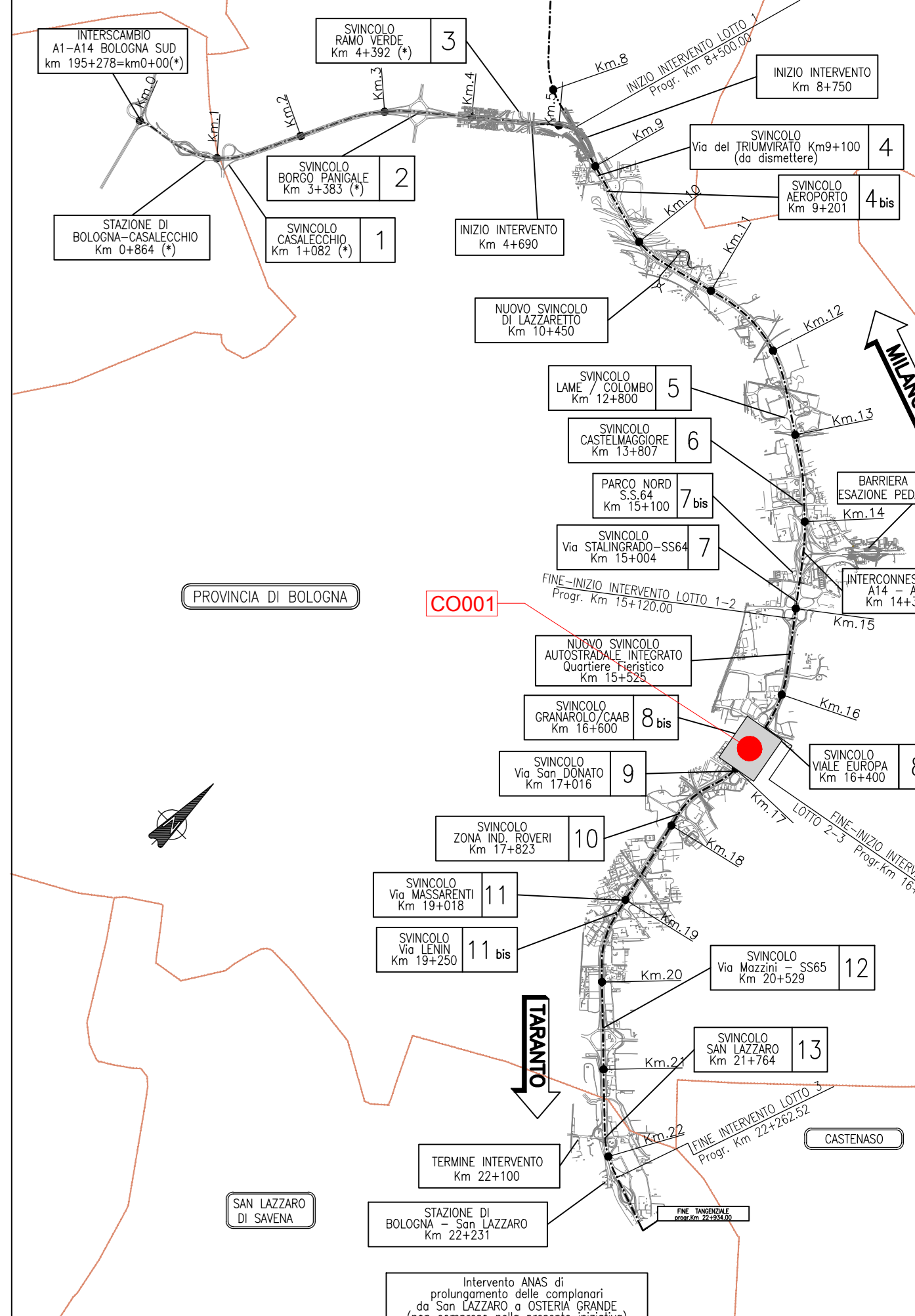
# CANALI RIVESTITI SCALA 1:20 TIPOLOGIA "CR"



# TABELLA DIMENSIONI (in cm)

CR	A	B	S	INGOMBRO IN TESTA
CR1	50	50	10	70
CR2	80	80	10	110

# QUADRO DI UNIONE



### APPRESTAMENTI DI CANTIERE

- RECINZIONE IN RETE METALLICA
- PIAZZALE CON FINITURA IN CONGLOMERATO BITUMINOSO
- PIAZZALE CON FINITURA IN MATERIALE MISTO DA CAVA
- DUNA E AREA DI STOCCAGGIO MATERIALE DI CANTIERE
- ENTRATA/USCITA MEZZI DI CANTIERE

### LEGENDA SISTEMAZIONI IDRAULICHE

- COLLETTORI - ACQUE METEORICHE PRIMA PIOGGIA (8mm)
- COLLETTORI - ACQUE DEPURATE O SUCCESSIVE ALLA PRIMA PIOGGIA
- POZZETTO DI ISPEZIONE PREFABBRICATO IN CAV ADATTO PER CARICHI DI CANTIERE CON CHIUSSO IN GHISA SFERIODIALE CLASSE E600 DIM TEL. 550x550mm, passo Ø 450mm
- POZZETTO DI ISPEZIONE PREFABBRICATO IN CAV ADATTO PER CARICHI DI CANTIERE CON GRIGLIA IN GHISA SFERIODIALE CLASSE E600 DIM TEL. 550x550mm, passo Ø 450mm
- POMPA
- DIREZIONE DEFUSSO COLLETTORI
- DISOLETTORE PREFABBRICATO GN10
- VASCHE PREFABBRICATE IN CAV PER LO STOCCAGGIO DELLE ACQUE METEORICHE (Prima pioggia 5mm e 20mm)
- IMPIANTO DI TRATTAMENTO CHIMICO - FISICO, PORTATA 60 l/s

NOTE  
I tubi a gravità delle reti meteoriche sono in PEAD serie S8B.  
Le pendenze dei tubi di piccolo diametro, se non esplicitamente indicato, sono da assumersi con valore minimo dello 0,2%.

**autostrade per l'italia**

**AUTOSTRADA (A14) : BOLOGNA-BARI-TARANTO**  
TRATTO: BOLOGNA BORGO PANIGALE - BOLOGNA SAN LAZZARO

POTENZIAMENTO IN SEDE DEL SISTEMA  
AUTOSTRADALE E TANGENZIALE DI BOLOGNA

"PASSANTE DI BOLOGNA"

PROGETTO DEFINITIVO

**CN - CANTIERIZZAZIONI**

AREE DI CANTIERE CAVE E DEPOSITI

C0001 - Cantiere Operativo

C0001 - PLANIMETRIA DI DRENAGGIO E PARTICOLARI TIPOLOGICI

<b>IL PROGETTISTA SPECIALISTICO</b> Ing. Paolo De Ruffini Ord. Ingg. Mozzana N. 1739 RESPONSABILE E. DEBILICA		<b>IL RESPONSABILE INTEGRAZIONE PRESTAZIONI SPECIALISTICHE</b> Ing. Raffaele Rinaldesi Ord. Ingg. Mozzana N. A1068		<b>IL DIRETTORE TECNICO</b> Ing. Andrea Tassi Ord. Ingg. Parma N. 1154 PROGETTAZIONE NUOVE OPERE AUTOSTRADALI	
CODICE IDENTIFICATIVO IMPIANTO/CANTIERE 111465 0000 PD CN CN C0001 00000 ID R 0335			APPROVAZIONE ELENCO 00		
REVISIONE 0 028 1 DICEMBRE 2017 2 SETTEMBRE 2018 3 SETTEMBRE 2020 4			SCALA VARE		

VISTO DEL COMMITTENTE  
**autostrade per l'italia**

VISTO DEL CONCESSIONARIO  
Ministero delle Infrastrutture e dei Trasporti