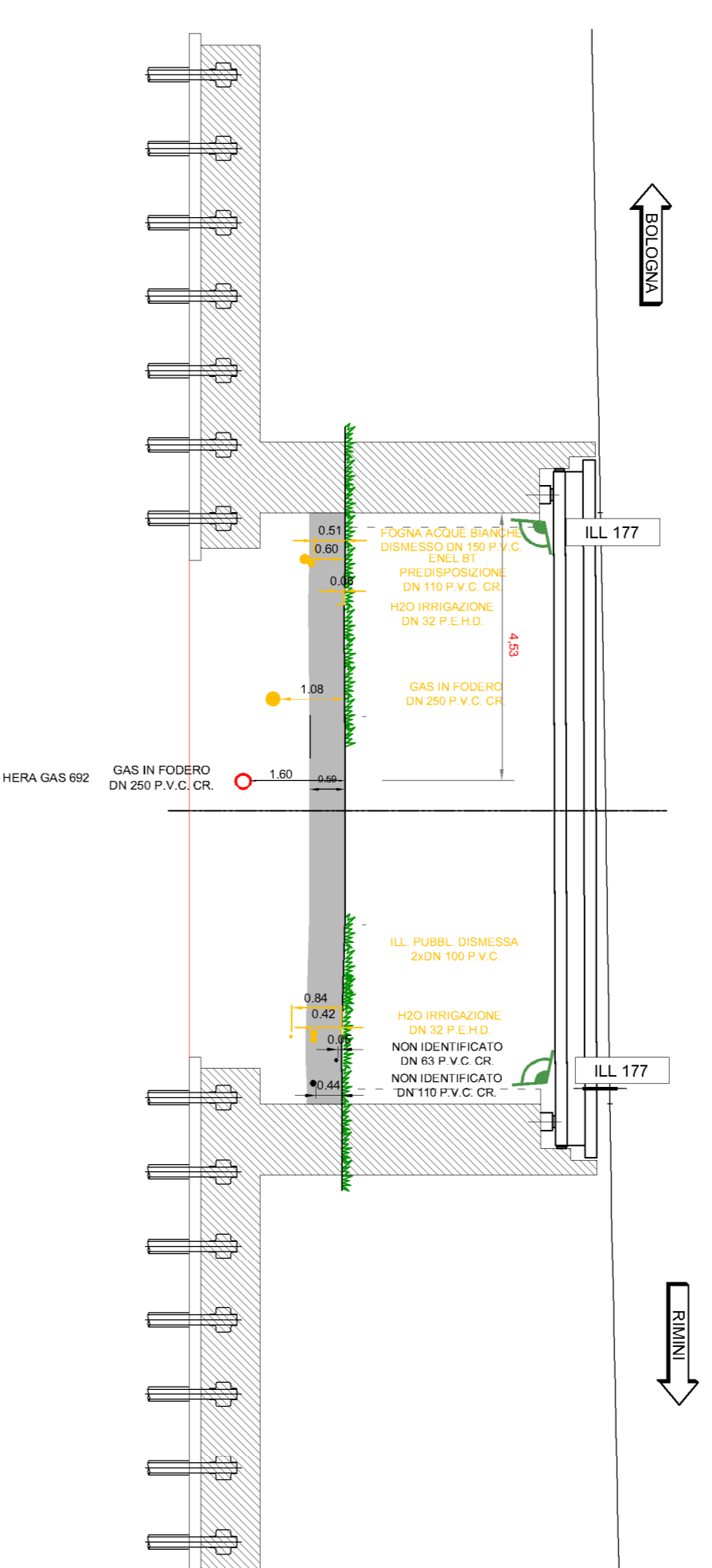


## DIRAMAZIONE SCANDELLARA

CARREGGIATA DIREZIONE NORD



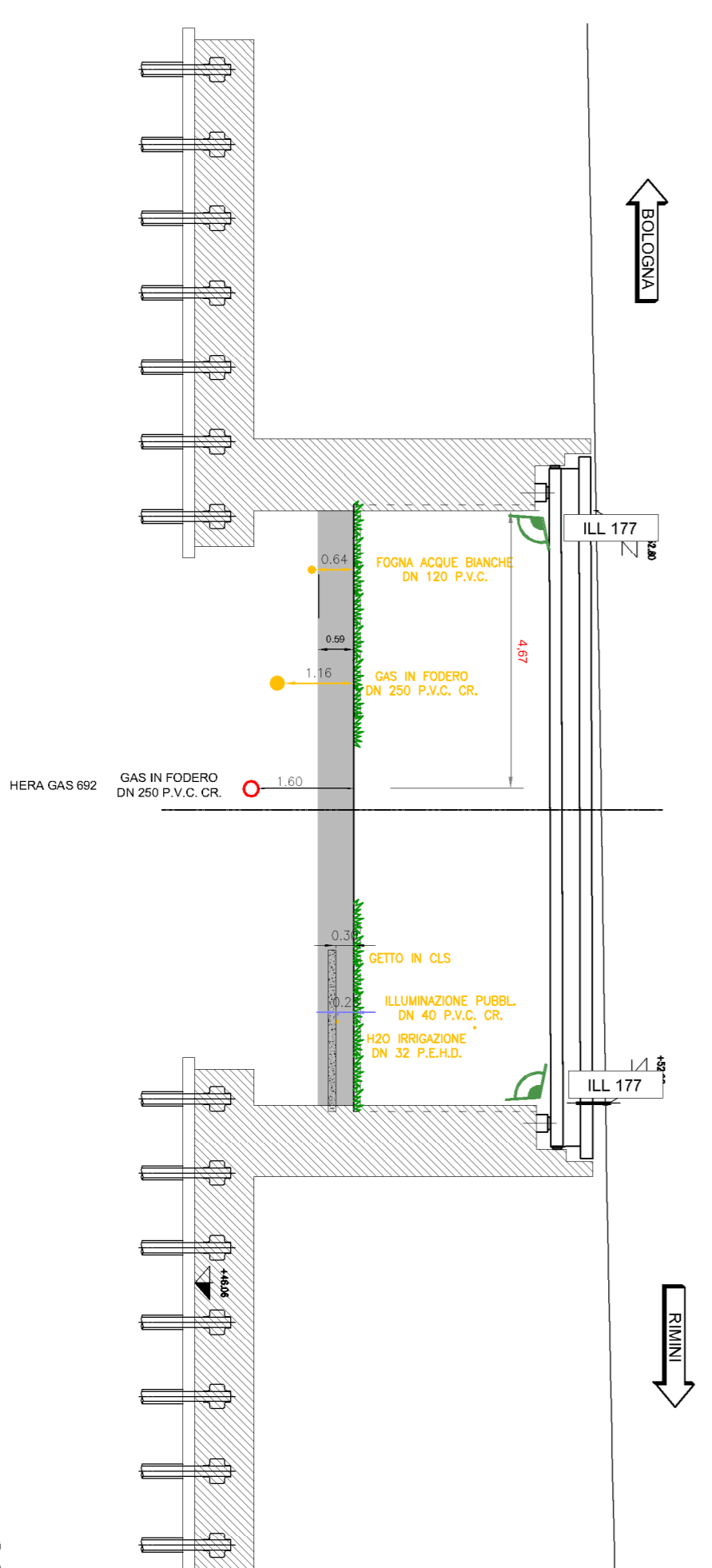
scavo 0,00  
totale scavo compresa la bonifica 0,59

### LEGENDA

- LIVELLETTA ESISTENTE
  - LIVELLETTA DI PROGETTO
  - BONIFICA 0,59 metri
  - TELECOM FIBRA OTICA 2x Ø 125
  - GAS HERA DN 300 ØHGA 7"SPEC.
  - FONATURA HERA DN 1200 CLS DA RECUPERARE
  - 9 monotubi ø 50 provvisorio
  - GAS 131/1
  - HERA GAS 692
- INFRASTRUTTURA IN PROGETTO
- INFRASTRUTTURA ESISTENTE
- INFRASTRUTTURA DA RIMUOVERE
- INFRASTRUTTURA PROVVISORIA
- INFRASTRUTTURA NON IDENTIFICATA
- SCHEDA INTERFERENZA

## DIRAMAZIONE SCANDELLARA

CARREGGIATA DIREZIONE SUD



scavo 0,00  
totale scavo compresa la bonifica 0,59

### LEGENDA

- LIVELLETTA ESISTENTE
  - LIVELLETTA DI PROGETTO
  - BONIFICA 0,59 metri
  - TELECOM FIBRA OTICA 2x Ø 125
  - GAS HERA DN 300 ØHGA 7"SPEC.
  - FONATURA HERA DN 1200 CLS DA RECUPERARE
  - 9 monotubi ø 50 provvisorio
  - GAS 131/1
  - HERA GAS 692
- INFRASTRUTTURA IN PROGETTO
- INFRASTRUTTURA ESISTENTE
- INFRASTRUTTURA DA RIMUOVERE
- INFRASTRUTTURA PROVVISORIA
- INFRASTRUTTURA NON IDENTIFICATA
- SCHEDA INTERFERENZA

**autostrade** // per l'Italia

AUTOSTRADA (A14) : BOLOGNA-BARI-TARANTO  
TRATTO: BOLOGNA BORGO PANIGALE - BOLOGNA SAN LAZZARO

POTENZIAMENTO IN SEDE DEL SISTEMA  
AUTOSTRADALE E TANGENZIALE DI BOLOGNA

"PASSANTE DI BOLOGNA"

PROGETTO DEFINITIVO

INTERFERENZE

DETTAGLIO SERVIZI TECNOLOGICI NEI SOTTOVIA

Sottovia diramazione via Scandellara

IL PROGETTISTA SPECIALISTICO		IL RESPONSABILE INTERGEOLOGICO		IL DIRETTORE TECNICO	
P. LE FALCO GENZANI OP. PAOLO CORINI N.1781		Ing. Raffaele Brindisi Ord. Ing. Marcellino N. A.1188		Ing. Andrea Terzi Ord. Ing. Ferraro N. 1154	
RESPONSABILE ESPROPRI E CONDIZIONI		PROGETTAZIONE INQUADRE AUTOSTRADALI			
CODICE IDENTIFICATIVO					
INFERIMENTO QUANTITATIVO		INFERIMENTO QUALITATIVO		ORGANIGRAMMA	
Colore Contrasto	Vista Prospetto	Forma	Profilo	Sezione	Progressivo
111465	0000	PD/SD	INT	00000	DE/SC
PRODOTTO DA		SUPPORTO SPECIALISTICO		REVISIONE	
Ing. Raffaele Brindisi Ord. Ing. Marcellino N. A.1188				N. DATA	
				0 DICEMBRE 2012	
				2 SETTEMBRE 2011	
				3	
				4	
				-	

**spea**  
INGEGNERIA  
www.atalantia.it

VISIO DEL COMMITTENTE  
**autostrade** // per l'Italia

IL RESPONSABILE INTERGEOLOGICO  
ING. RAFFAELE BRINDISI  
ORD. ING. MARCELLINO N. A. 1188

VISIO DEL CONCESSIONARIO  
Ministero delle Infrastrutture e dei Trasporti  
DIREZIONE REGIONALE DELLE OPERE PUBBLICHE  
REGIONE EMILIA-ROMAGNA  
DIREZIONE REGIONALE DELLE OPERE PUBBLICHE  
REGIONE TOSCANA

L'AVVERTIMENTO DI PRESSIONE È OBBLIGATORIO PER LE OPERE DI INTERESSE PUBBLICO. IL PRESSIONARIO È OBBLIGATORIO PER LE OPERE DI INTERESSE PUBBLICO. IL PRESSIONARIO È OBBLIGATORIO PER LE OPERE DI INTERESSE PUBBLICO. IL PRESSIONARIO È OBBLIGATORIO PER LE OPERE DI INTERESSE PUBBLICO.