

AUTOSTRADA (A14) : BOLOGNA-BARI-TARANTO

TRATTO: BOLOGNA BORGO PANIGALE - BOLOGNA SAN LAZZARO

POTENZIAMENTO IN SEDE DEL SISTEMA
AUTOSTRADALE E TANGENZIALE DI BOLOGNA

"PASSANTE DI BOLOGNA"

PROGETTO DEFINITIVO


INTERFERENZE

Schede di risoluzione delle interferenze

Fascicolo Comune di San Lazzaro di Savena

IL PROGETTISTA SPECIALISTICO P.I.E. Fabio Cerchiarì O.Per.Ind. Como N.1167 RESPONSABILE ESPROPRI E COVENZIONI	IL RESPONSABILE INTEGRAZIONE PRESTAZIONI SPECIALISTICHE Ing. Raffaele Rinaldesi Ord. Ingg. Macerata N. A1068	IL DIRETTORE TECNICO Ing. Andrea Tanzi Ord. Ingg. Parma N. 1154 PROGETTAZIONE NUOVE OPERE AUTOSTRADALI
--	---	---

RIFERIMENTO PROGETTO			CODICE IDENTIFICATIVO				RIFERIMENTO ELABORATO				ORDINATORE
Codice Commessa	Lotto, Sub-Prog., Cod. Appalto	Fase	Capitolo	Paragrafo	W B S	Parte d'opera	Tip.	Disciplina	Progressivo	Rev.	--
111465	0000	PD	SD	INT	00000	00000	T	ESC	0117	- 2	SCALA 1: 100

 gruppo Atlantia	PROJECT MANAGER: Ing. Raffaele Rinaldesi Ord. Ingg. Macerata N. A1068	SUPPORTO SPECIALISTICO:	REVISIONE	
	REDATTO:	VERIFICATO:	n.	data
			0	DICEMBRE 2017
			1	SETTEMBRE 2019
			2	SETTEMBRE 2020
		3	-	
		4	-	

VISTO DEL COMMITTENTE  IL RESPONSABILE UNICO DEL PROCEDIMENTO Ing. Fabio Visintin	VISTO DEL CONCEDENTE  Ministero delle Infrastrutture e dei Trasporti DIPARTIMENTO PER LE INFRASTRUTTURE, GLI AFFARI GENERALI ED IL PERSONALE STRUTTURA DI VIGILANZA SULLE CONCESSIONARIE AUTOSTRADALI
---	--

**AUTOSTRADA (A14) : BOLOGNA-BARI-TARANTO - TRATTO: BOLOGNA BORGO PANIGALE - BOLOGNA SAN LAZZARO
POTENZIAMENTO IN SEDE DEL SISTEMA AUTOSTRADALE E TANGENZIALE DI BOLOGNA "PASSANTE EVOLUTO"**

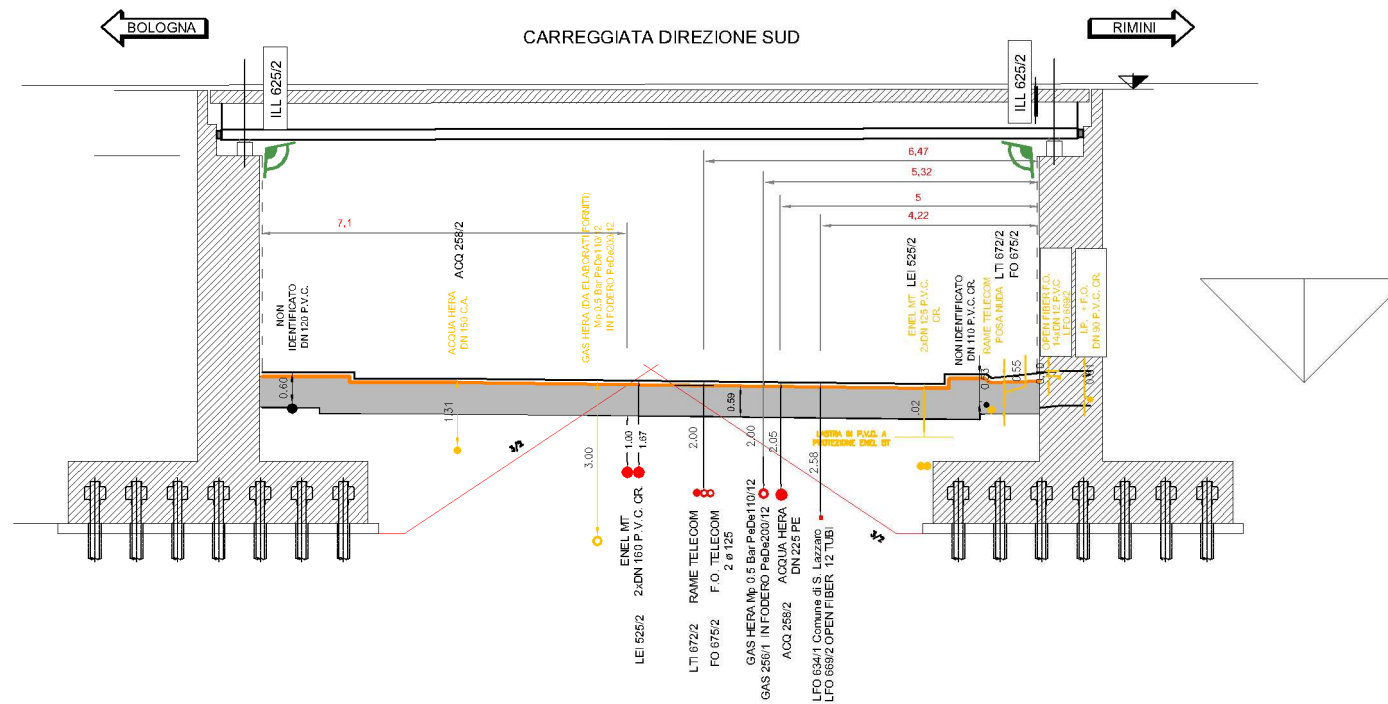
ENTE GESTORE	INDIRIZZO	RESPONSABILI
COMUNE SAN LAZZARO DI SAVENA	Piazza Bracci, 1 40068 San Lazzaro di Savena	Referente:

Numero interferenza	N° tav. riferim.	Descrizione	Ente di appartenenza	Risoluzione	Tempistiche	Progressiva		Comuni interessati	Rilievo topografico	Condivisione con Ente
						da km	a km			
LFO 634/1		Linea fibra ottica interrata, ubicata all'interno della illuminazione pubblica, posta in attraversamento all'autostrada nel sottovia di Via Caselle, interferente con l'ampliamento delle spalle del sottovia, con l'adeguamento della viabilità esistente e dei relativi impianti.	Comune di San Lazzaro di Savena (BO)	La linea di fibra ottica risulta interferire con le fondazioni per l'ampliamento delle spalle del sottovia e con la riqualifica della viabilità e deve essere ricollocata su tutto il tratto per complessivi 600 metri.		21+787		Comune di San Lazzaro di Savena (BO)	RILEVATO	NON CONDIVISO
LFO 634/2			Comune di San Lazzaro di Savena (BO)					Comune di San Lazzaro di Savena (BO)	RILEVATO	NON CONDIVISO

La posizione della F.O. all'interno della illuminazione pubblica deriva da rilievo. La posizione della polifera da as-built degli enti gestori.

CASELLE

LEGENDA	
	LIVELLETTA ESISTENTE
	LIVELLETTA DI PROGETTO
	BONIFICA 0.59 metri
	INFRASTRUTTURA IN PROGETTO
	INFRASTRUTTURA ESISTENTE
	INFRASTRUTTURA DA RIMUOVERE
	INFRASTRUTTURA PROVVISORIA
	INFRASTRUTTURA NON IDENTIFICATA
	SCHEDA INTERFERENZA



scavo 0.08
totale scavo compresa la bonifica 0.67

Scheda N° LFO 634/1

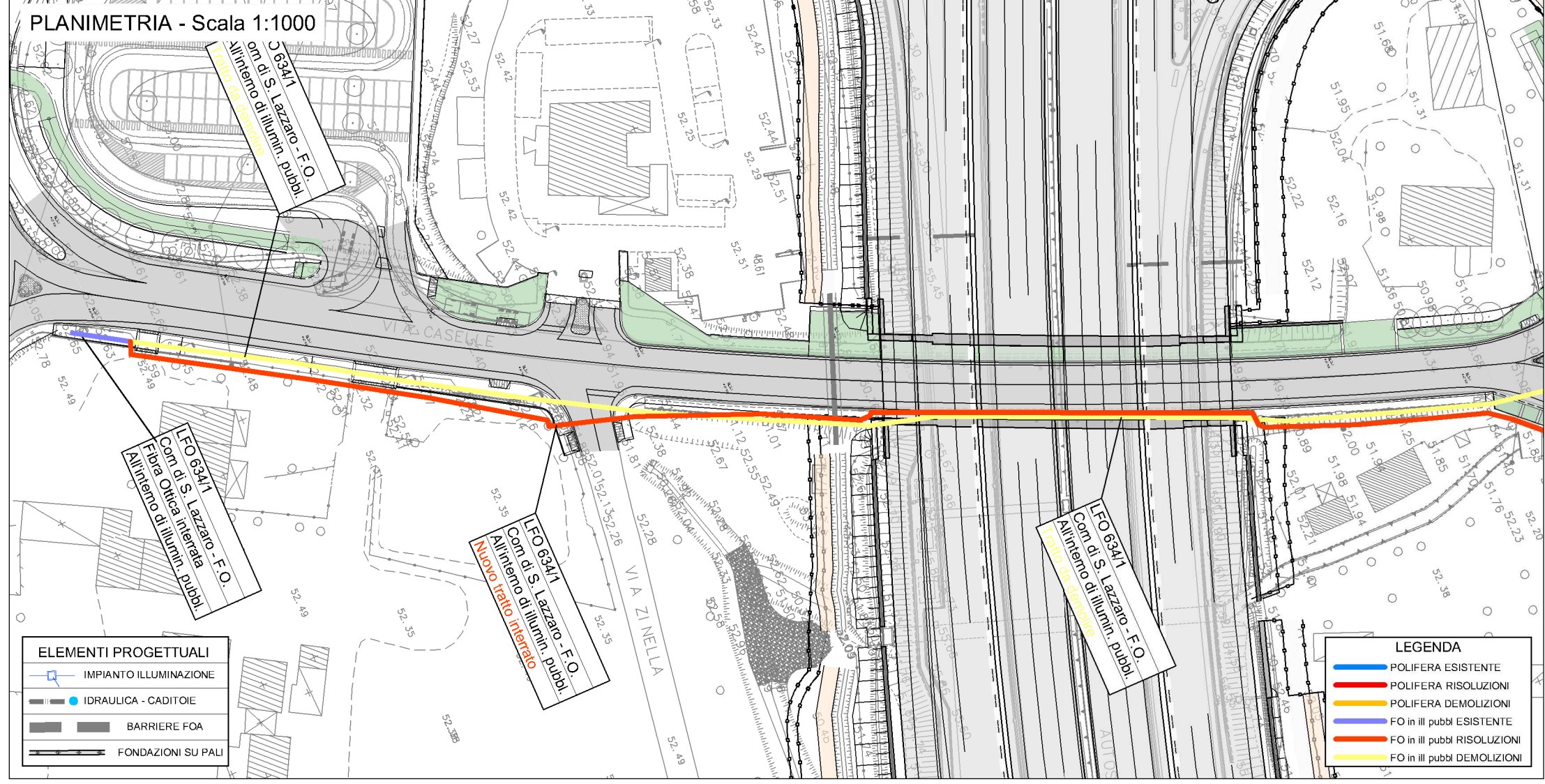
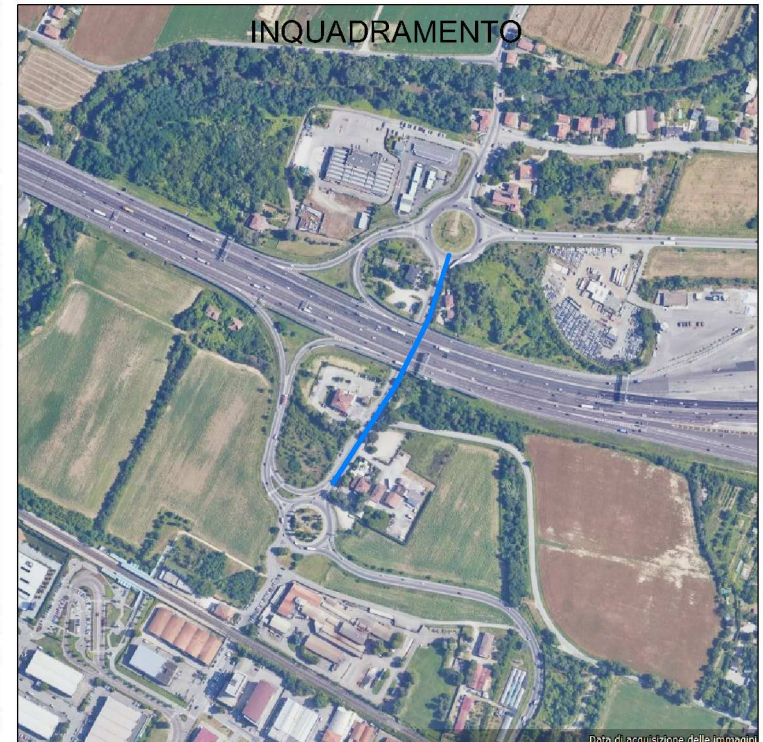
Ente Gestore:
Comune di San Lazzaro
Piazza Luciano Bracci, 1
40068 San Lazzaro di Savena BO
Referente:

Descrizione interferenza:
Linea fibra ottica interrata, ubicata all'interno della illuminazione pubblica, posta in attraversamento all'autostrada nel sottovia di Via Caselle, interferente con l'ampliamento delle spalle del sottovia, con l'adeguamento della viabilità esistente e dei relativi impianti.

Risoluzione interferenza condivisa con l'ente:
La linea di fibra ottica risulta interferire con le fondazioni per l'ampliamento delle spalle del sottovia e con la riqualifica della viabilità e deve essere ricollocata su tutto il tratto per complessivi 600 metri.

Tempistiche previste:
Per la risoluzione dell'interferenza sono previsti 30 giorni lavorativi.
Note:

Comune di	San Lazzaro di Savena (BO)
Progressiva	km 21+787
Scala	1:1000
Rif. Tavola	Tav. n.



ELEMENTI PROGETTUALI	
	IMPIANTO ILLUMINAZIONE
	IDRAULICA - CADITOIE
	BARRIERE FOA
	FONDAZIONI SU PALI

LEGENDA	
	POLIFERA ESISTENTE
	POLIFERA RISOLUZIONI
	POLIFERA DEMOLIZIONI
	FO in ill pubbl ESISTENTE
	FO in ill pubbl RISOLUZIONI
	FO in ill pubbl DEMOLIZIONI

autostrade per l'italia

AUTOSTRADA (A14) | BOLOGNA-BARI-TARANTO
TRATTO: BOLOGNA BORGO PANIGALE - BOLOGNA SAN LAZZARO
POTENZIAMENTO IN SEDE DEL SISTEMA AUTOSTRADALE E TANGENZIALE DI BOLOGNA 'PASSANTE EVOLUTO'
AUTOSTRADA A14 / TANGENZIALE
PROGETTO STRADALE
INTERFERENZE
FASCICOLO SCHEDE DI RISOLUZIONE
COMUNE di BOLOGNA
TELECOMUNICAZIONI

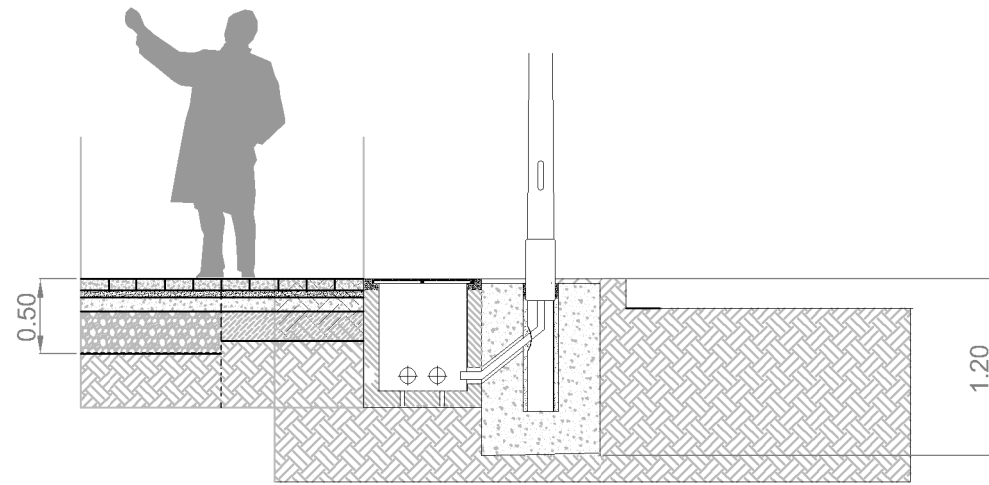
spea
Atlantia

VISTO DEL COMMITTENTE
autostrade per l'italia

VISTO DEL CONCEDEENTE
Ministero delle Infrastrutture e dei Trasporti

SEZIONE

Particolare marciapiede - illuminazione



La posizione della F.O. all'interno della illuminazione pubblica deriva da rilievo. La posizione della polifera da as-built degli enti gestori.

Scheda N° LFO 634/2

Ente Gestore:
Comune di San Lazzaro
Piazza Luciano Bracci, 1
40068 San Lazzaro di Savena BO
Referente:

Descrizione interferenza:

Linee fibra ottica interrata, ubicate all'interno della illuminazione pubblica, poste in attraversamento all'autostrada nel sottovia di Via Caselle, interferente con l'ampliamento delle spalle del sottovia, con l'adeguamento della viabilità esistente e dei relativi impianti.

Risoluzione interferenza condivisa con l'ente:

Le linee fibra ottica risultano interferenti con i lavori e devono essere ricollocate su tutto il tratto per complessivi 600 metri.

Tempistiche previste:

Per la risoluzione dell'interferenza sono previsti 20 giorni lavorativi.

Note:

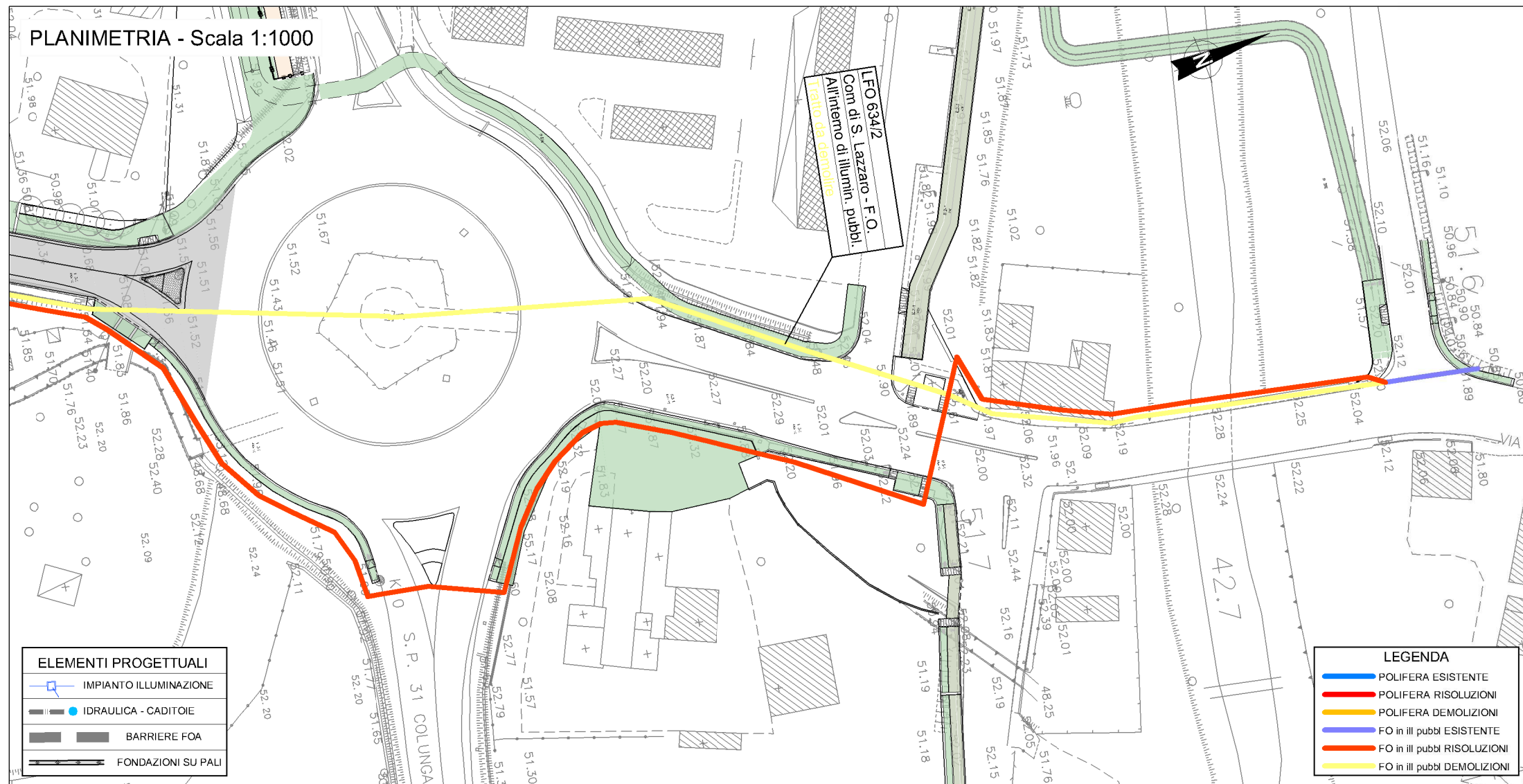
Comune di San Lazzaro di Savena (BO)

Progressiva km

Scala 1:1000

Rif. Tavola Tav. n.

PLANIMETRIA - Scala 1:1000



ELEMENTI PROGETTUALI	
	IMPIANTO ILLUMINAZIONE
	IDRAULICA - CADITOIE
	BARRIERE FOA
	FONDAZIONI SU PALI

LEGENDA	
	POLIFERA ESISTENTE
	POLIFERA RISOLUZIONI
	POLIFERA DEMOLIZIONI
	FO in ill pubbl ESISTENTE
	FO in ill pubbl RISOLUZIONI
	FO in ill pubbl DEMOLIZIONI



autostrade per l'italia

AUTOSTRADA (A14) | BOLOGNA-BARI-TARANTO
TRATTO BOLOGNA BORGO PANIGALE - BOLOGNA SAN LAZZARO
POTENZIAMENTO IN SEDE DEL SISTEMA
AUTOSTRADALE E TANGENZIALE DI BOLOGNA
'PASSANTE EVOLUTO'
AUTOSTRADA A14 / TANGENZIALE
PROGETTO STRADALE
INTERFERENZE
FASCICOLO SCHEDE DI RISOLUZIONE
COMUNE di BOLOGNA
TELECOMUNICAZIONI

	VISTO DEL COMMITTENTE 	VISTO DEL CONCEDENTE
--	---------------------------	--------------------------

**AUTOSTRADA (A14) : BOLOGNA-BARI-TARANTO - TRATTO: BOLOGNA BORGO PANIGALE - BOLOGNA SAN LAZZARO
POTENZIAMENTO IN SEDE DEL SISTEMA AUTOSTRADALE E TANGENZIALE DI BOLOGNA "PASSANTE EVOLUTO"**

ENTE GESTORE	INDIRIZZO	RESPONSABILI
COMUNE SAN LAZZARO DI SAVENA	Piazza Bracci, 1 40068 San Lazzaro di Savena	Referente:

Numero interferenza	N° tav. riferim.	Descrizione	Ente di appartenenza	Risoluzione	Tempistiche	Progressiva		Comuni interessati	Rilievo topografico	Condivisione con Ente
						da km	a km			
ILL 625/1		Illuminazione pubblica posta lungo la Via Caselle, in attraversamento all'autostrada nel sottovia, interferenti con l'ampliamento della sede autostradale, l'adeguamento delle rampe di accesso alla tangenziale e l'adeguamento della viabilità esistente con i relativi impianti.	COMUNE di SAN LAZZARO	La risoluzione prevede la demolizione di n° 27 sostegni che risultano interferenti (15 a sud dell'autostrada e 12 a nord) e l'illuminazione provvisoria della viabilità durante la realizzazione dell'opera. Da demolire anche l'illuminazione nel sottovia.		21+787		San Lazzaro (BO)	RILEVATO	CONDIVISO
ILL 625/2	COMUNE di SAN LAZZARO		San Lazzaro (BO)					RILEVATO	CONDIVISO	
ILL 625/3	COMUNE di SAN LAZZARO		San Lazzaro (BO)					RILEVATO	CONDIVISO	

SEZIONE

SEZIONE 2

PROGRESSIVA 20.00

		2.42%	1.93%
PROGRESSIVE TERRENO		17.04	20.00
PARZIALI TERRENO		1.99	1.20
QUOTE TERRENO		52.66	52.55
PROGRESSIVE PROGETTO			
PARZIALI PROGETTO			
QUOTE PROGETTO			

POSIZIONE PLANIMETRICA RILEVATA

Scheda N° ILL 625/1

Ente Gestore:
Comune di San Lazzaro
Piazza Luciano Bracci, 1
40068 San Lazzaro di Savena BO
Referente:

Descrizione interferenza:

Illuminazione pubblica posta lungo la Via Caselle, in attraversamento all'autostrada nel sottovia, interferenti con l'ampliamento della sede autostradale, l'adeguamento delle rampe di accesso alla tangenziale e l'adeguamento della viabilità esistente con i relativi impianti.

Risoluzione interferenza condivisa con l'ente:

La risoluzione prevede la demolizione di n° 27 sostegni che risultano interferenti (15 a sud dell'autostrada e 12 a nord) e l'illuminazione provvisoria della viabilità durante la realizzazione dell'opera. Da demolire anche l'illuminazione nel sottovia.

Tempistiche previste:

Per la realizzazione della variante sono previsti 15 giorni lavorativi

Note:

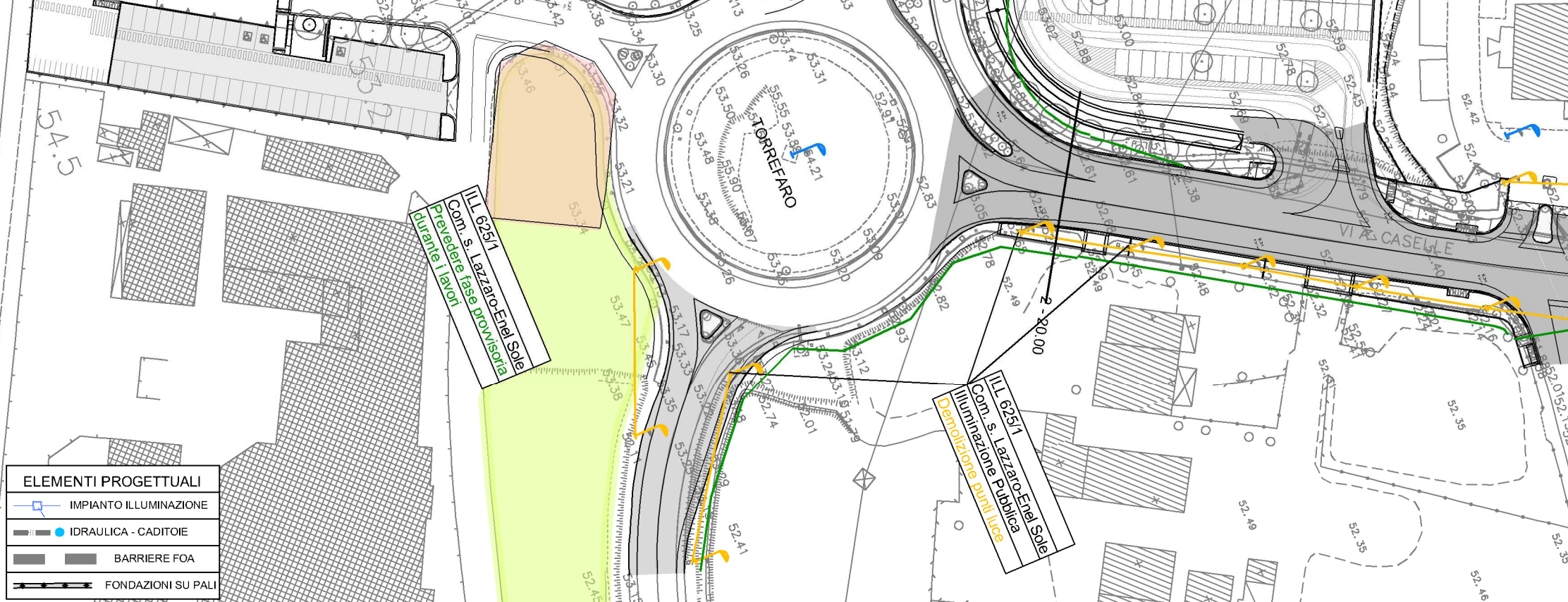
Comune di	Bologna (BO)
Progressiva	km 21+787
Scala	1:1000
Rif. Tavola	Tav. n.



PLANIMETRIA - Scala 1:1000

LEGENDA

- TRACCIATO ESISTENTE
- NUOVO TRACCIATO
- TRACCIATO PROVVISORIO
- DEMOLIZIONE



ELEMENTI PROGETTUALI

- IMPIANTO ILLUMINAZIONE
- IDRAULICA - CADITOIE
- BARRIERE FOA
- FONDAZIONI SU PALI

autostrade per l'italia

AUTOSTRADA (A14) | BOLOGNA-BARI-TARANTO
TRATTO BOLOGNA BORGO PANIGALE - BOLOGNA SAN LAZZARO
POTENZIAMENTO IN SEDE DEL SISTEMA
AUTOSTRADALE E TANGENZIALE DI BOLOGNA
"PASSANTE EVOLUTO"

AUTOSTRADA A14 / TANGENZIALE
PROGETTO STRADALE
INTERFERENZE

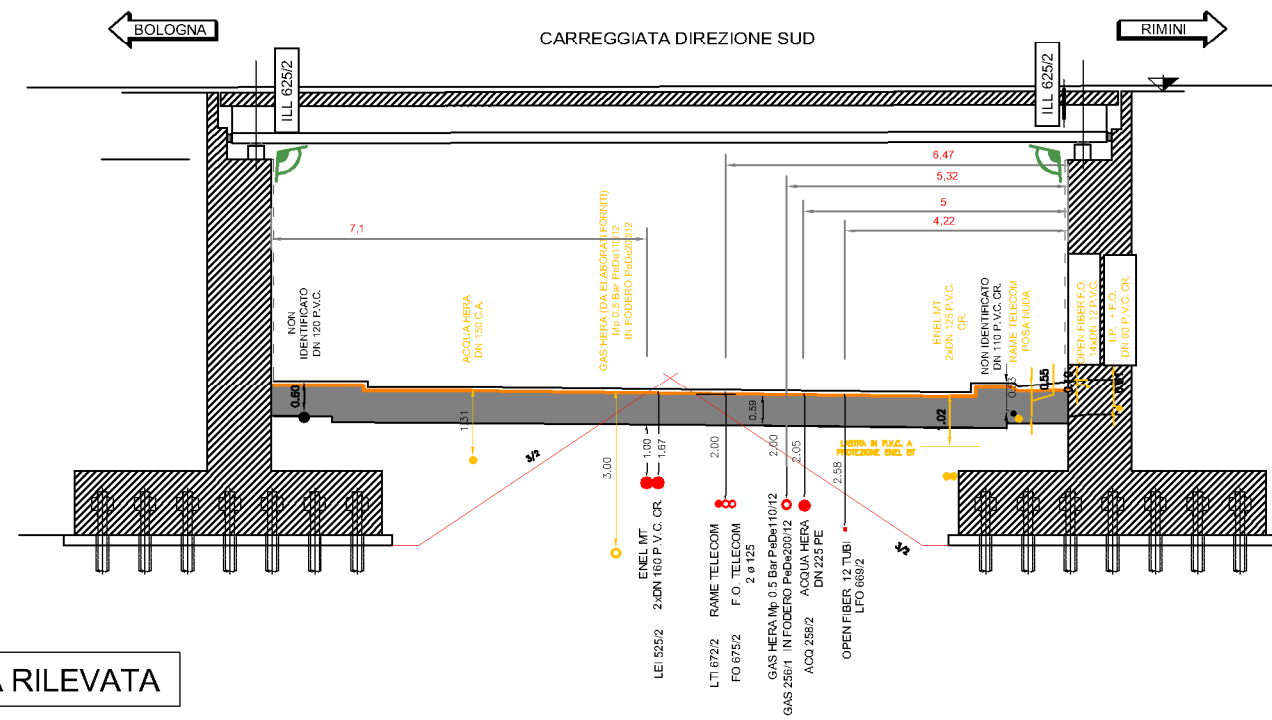
FASCICOLO SCHEDE DI RISOLUZIONE

COMUNE di BOLOGNA
ILLUMINAZIONE PUBBLICA

	<p>VISTO DEL COMMITTENTE</p>	<p>VISTO DEL CONCEDEENTE</p>
--	------------------------------	------------------------------

CASELLE

LEGENDA	
	LIVELLETTA ESISTENTE
	LIVELLETTA DI PROGETTO
	BONIFICA 0.69 metri
	INFRASTRUTTURA IN PROGETTO
	INFRASTRUTTURA ESISTENTE
	INFRASTRUTTURA DA RIMUOVERE
	INFRASTRUTTURA PROVVISORIA
	INFRASTRUTTURA NON IDENTIFICATA
	SCHEDE INTERFERENZA



POSIZIONE PLANIMETRICA RILEVATA

scavo 0.08
totale scavo compresa la bonifica 0.67

Scheda N° ILL 625-2

Ente Gestore:
Comune di San Lazzaro
Piazza Luciano Bracci, 1
40068 San Lazzaro di Savena BO
Referente:

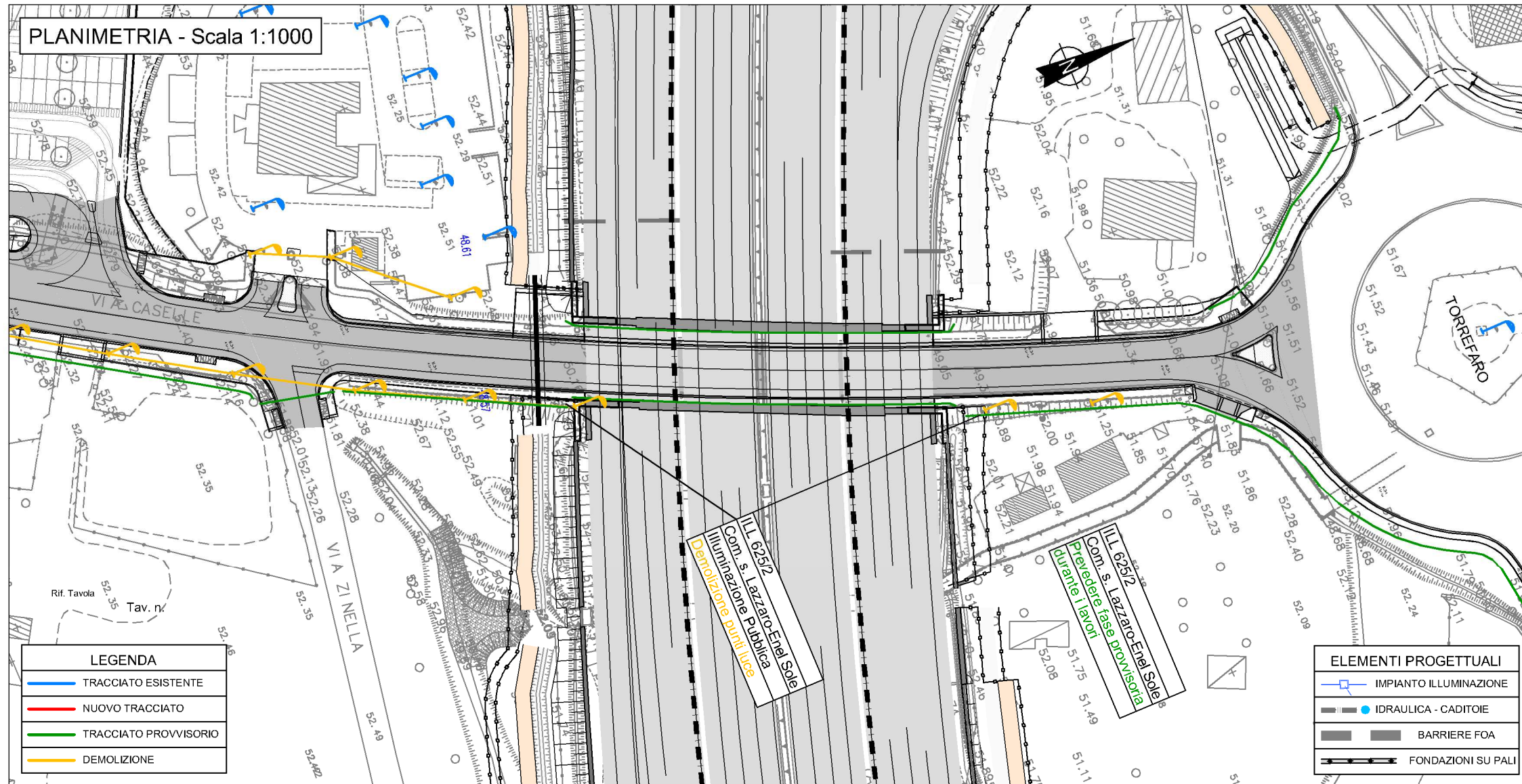
Descrizione interferenza:
Illuminazione pubblica posta lungo la Via Caselle, in attraversamento all'autostrada nel sottovia, interferenti con l'ampliamento della sede autostradale, l'adeguamento delle rampe di accesso alla tangenziale e l'adeguamento della viabilità esistente con i relativi impianti.

Risoluzione interferenza condivisa con l'ente:
La risoluzione prevede la demolizione di n° 27 sostegni che risultano interferenti (15 a sud dell'autostrada e 12 a nord) e l'illuminazione provvisoria della viabilità durante la realizzazione dell'opera. Da demolire anche l'illuminazione nel sottovia.

Tempistiche previste:
Per la realizzazione della variante sono previsti 15 giorni lavorativi

Note:

Comune di	Bologna (BO)
Progressiva	km 21+787
Scala	1:1000



autostrade per l'italia

AUTOSTRADA (A14) | BOLOGNA-BARI-TARANTO
TRATTO: BOLOGNA BORGO PANIGALE - BOLOGNA SAN LAZZARO
POTENZIAMENTO IN SEDE DEL SISTEMA
AUTOSTRADALE E TANGENZIALE DI BOLOGNA
"PASSANTE EVOLUTO"

AUTOSTRADA A14 / TANGENZIALE
PROGETTO STRADALE
INTERFERENZE
FASCICOLO SCHEDE DI RISOLUZIONE

COMUNE di BOLOGNA
ILLUMINAZIONE PUBBLICA

VISTO DEL COMMITTENTE:

VISTO DEL CONCEDEENTE:

