

AUTOSTRADA (A14) : BOLOGNA-BARI-TARANTO

TRATTO: BOLOGNA BORGO PANIGALE - BOLOGNA SAN LAZZARO

POTENZIAMENTO IN SEDE DEL SISTEMA
AUTOSTRADALE E TANGENZIALE DI BOLOGNA

"PASSANTE DI BOLOGNA"

PROGETTO DEFINITIVO


INTERFERENZE

Schede di risoluzione delle interferenze

Fascicolo Snam

IL PROGETTISTA SPECIALISTICO P.I.E. Fabio Cerchiarì O.Per.Ind. Como N.1167 RESPONSABILE ESPROPRI E COVENZIONI	IL RESPONSABILE INTEGRAZIONE PRESTAZIONI SPECIALISTICHE Ing. Raffaele Rinaldesi Ord. Ingg. Macerata N. A1068	IL DIRETTORE TECNICO  Ing. Andrea Tanzi Ord. Ingg. Parma N. 1154 PROGETTAZIONE NUOVE OPERE AUTOSTRADALI
--	---	--

CODICE IDENTIFICATIVO										ORDINATORE -- SCALA 1: 100
RIFERIMENTO PROGETTO			RIFERIMENTO DIRETTORIO				RIFERIMENTO ELABORATO			
Codice Commessa	Lotto, Sub-Prog., Cod. Appalto	Fase	Capitolo	Paragrafo	W B S	Parte d'opera	Tip.	Disciplina	Progressivo	
111465	0000	PD	SD	INT	00000	00000	T	ESC	0077	- 2

	PROJECT MANAGER:		SUPPORTO SPECIALISTICO:		REVISIONE	
	Ing. Raffaele Rinaldesi Ord. Ingg. Macerata N. A1068				n.	data
					0	DICEMBRE 2017
					1	SETTEMBRE 2019
					2	SETTEMBRE 2020
REDATTO:		VERIFICATO:		3	FEBBRAIO 2021	
				4	-	

VISTO DEL COMMITTENTE  IL RESPONSABILE UNICO DEL PROCEDIMENTO Ing. Fabio Visintin	VISTO DEL CONCEDENTE  Ministero delle Infrastrutture e dei Trasporti DIPARTIMENTO PER LE INFRASTRUTTURE, GLI AFFARI GENERALI ED IL PERSONALE STRUTTURA DI VIGILANZA SULLE CONCESSIONARIE AUTOSTRADALI
---	--

**AUTOSTRADA (A14) : BOLOGNA-BARI-TARANTO - TRATTO: BOLOGNA BORGO PANIGALE - BOLOGNA SAN LAZZARO
POTENZIAMENTO IN SEDE DEL SISTEMA AUTOSTRADALE E TANGENZIALE DI BOLOGNA "PASSANTE EVOLUTO"**

ENTE GESTORE	INDIRIZZO	RESPONSABILI
SNAM RETE GAS S.p.A. - Centro di Bologna	Via M. E. Lepido 203/15 - 40132 Bologna	Referente: Mauro Guadagnin

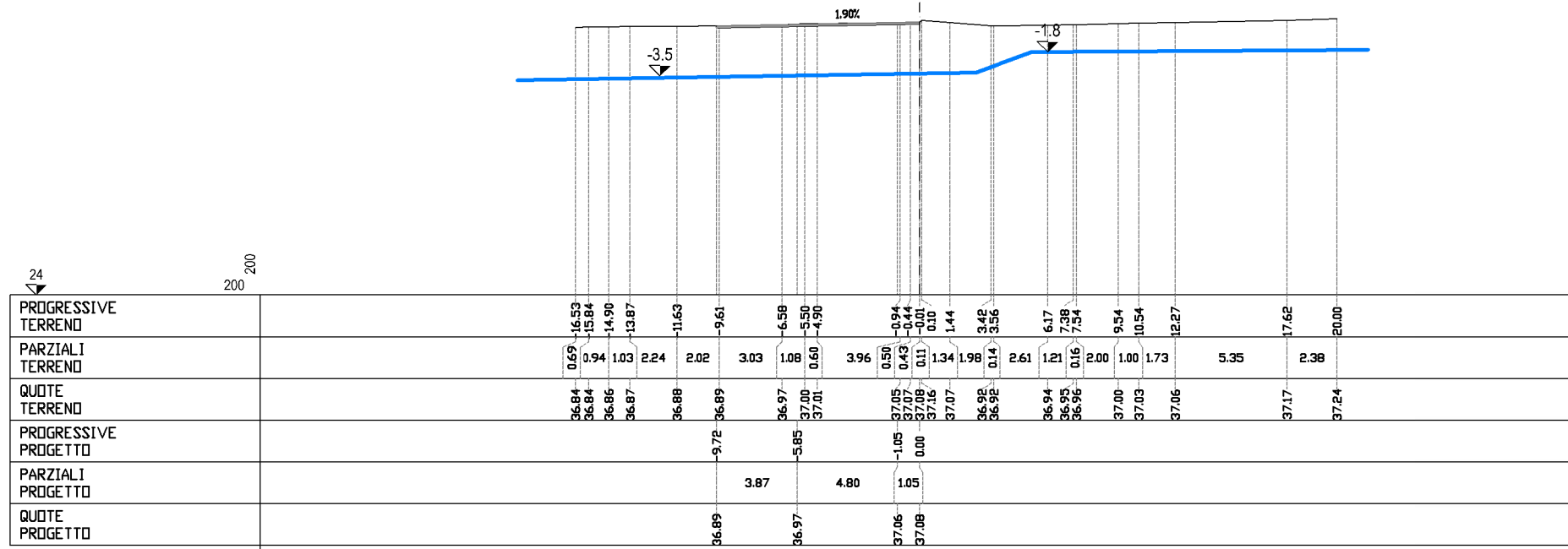
Numero interferenza	N° tav. riferim.	Descrizione	Ente di appartenenza	Risoluzione	Tempistiche	Progressiva		Comuni interessati	Rilievo topografico	Condivisione con Ente
						da km	a km			
MET 122/1		Metanodotto ad alta pressione - Allacciamento ATC Bologna - diametro DN 150 posto in parallelismo all'autostrada A14, lato sud, interferente con la realizzazione del nuovo sottovia di Via Ferrarese e le rampe di svincolo del nuovo sottovia di Via Stalingrado.	SNAM RETE GAS S.p.A.	Il metanodotto, nel tratto posto in parallelismo all'Autostrada, risulta interferente con l'ampliamento autostradale in quanto viene occupata l'area di rispetto del metanodotto e deve essere ricollocato con un nuovo tracciato di complessivi 180 metri.		14+250	14+550	Bologna (BO)	RILEVATO	CONDIVISO
MET 122/2			SNAM RETE GAS S.p.A.	Il metanodotto, nel tratto in attraversamento a Via Ferrarese, non risulta interferire.				Bologna (BO)	RILEVATO	CONDIVISO
MET 122/3 2B			SNAM RETE GAS S.p.A.	Il metanodotto in attraversamento alla rampa di svincolo risulta interferente con l'ampliamento stradale ed i nuovi fossi di guardia e deve essere protetto per complessivi 40 metri .				Bologna (BO)	RILEVATO	CONDIVISO
MET 122/3 2A			SNAM RETE GAS S.p.A.	Il metanodotto in attraversamento alla Via Stalingrado risulta già in protezione e non necessità di interventi ,sono invece da prevedere dei ripartitori di carico nel tratto in prossimità della scavo di fondazione per mettere in sicurezza il metanodotto durante i lavori, dovrà essere garantito l'accesso alla cabina da Via Stalingrado.		14+630	15+050	Bologna (BO)	RILEVATO	CONDIVISO
MET 131/1		Metanodotto ad alta pressione - Spina di Via Stalingrado - diametro DN 175 posto sulla via Stalingrado ed interferente con la realizzazione del nuovo sottovia.	SNAM RETE GAS S.p.A.	Il metanodotto ubicato su Via Stalingrado non risulta interferire con l'ampliamento delle fondazioni del sottovia ma con l'adeguamento della livelletta e deve essere protetto per 160 metri . Saranno inoltre da adeguare 6 sfiati posti sulla viabilità interessati dai lavori.		15+011		Bologna (BO)	RILEVATO	CONDIVISO
MET 131/2			SNAM RETE GAS S.p.A.	Il metanodotto Snam ubicato in Via Stalingrado, in banchina o sull'attuale marciapiede, non risulta interferente con l'adeguamento della viabilità , delle piste ciclopedonali e degli impianti annessi .Saranno da adeguare 6 sfiati ubicati a lato della viabilità interessati dai lavori.		15+011		Bologna (BO)	RILEVATO	CONDIVISO
MET 131/3			SNAM RETE GAS S.p.A.	Il metanodotto di Snam ubicata in Via Stalingrado, in banchina o sull'attuale marciapiede, non risulta interferente con l'adeguamento della viabilità , delle piste ciclopedonali e degli impianti annessi .				Bologna (BO)	RILEVATO	CONDIVISO
MET 250		Metanodotto ad alta pressione - allacciamento comune di Castenaso - diametro DN 125 posto in attraversamento all'autostrada e alla tangenziale nel sottovia di una strada vicinale a lato del Fiume Savena, interferente con la realizzazione delle opere sul fiume e con l'ampliamento de nuovo sottovia.	SNAM RETE GAS S.p.A.	Il metanodotto Snam DN 125 in attraversamento all'Autostrada risulta interferire con le fondazioni del Ponte sul fiume Savena .Il metanodotto Snam DN 125 nel tratto in corrispondenza all'attraversamento autostradale verrà dismesso ; il tratto in attraversamento all'autostrada verrà intasato con malta cementizia ed abbandonato mentre gli altri tratti verranno recuperati.		21+358		Bologna - San Lazzaro (BO)	RILEVATO	CONDIVISO
MET 251		Metanodotto ad alta pressione - potenziamento derivazione pe S. Lazzaro 2° parte - diametro DN 200 posto in attraversamento all'autostrada e alla Tangenziale a sud del Fiume Savena, interferente con le nuove spalle del ponte sul Fiume.	SNAM RETE GAS S.p.A.	Il metanodotto di Snam DN 200 in attraversamento all'Autostrada risulta interferire con l'ampliamento del ponte sul Fiume Savena e deve essere ricollocato con un nuovo tracciato di 150 metri complessivi di cui 120 realizzati con T.O.C. per l'attraversamento autostrada.		21+390		Bologna - San Lazzaro (BO)	RILEVATO	CONDIVISO

**AUTOSTRADA (A14) : BOLOGNA-BARI-TARANTO - TRATTO: BOLOGNA BORGO PANIGALE - BOLOGNA SAN LAZZARO
POTENZIAMENTO IN SEDE DEL SISTEMA AUTOSTRADALE E TANGENZIALE DI BOLOGNA "PASSANTE EVOLUTO"**

MET 252/1		Metanodotto ad alta pressione - potenziamento derivazione pe S. Lazzaro - diametro DN 400 posto in attraversamento all'autostrada e alla tangenziale a sud del Fiume Savena ed interferente con le future spalle del Ponte.	SNAM RETE GAS S.p.A.	Il metanodotto Snam DN 400 in attraversamento all'Autostrada risulta interferire con l'ampliamento e deve essere protetto per 15 metri sul lato Sud e per 10 metri sul lato Nord per complessivi 25 metri .		21+416	Bologna - San Lazzaro (BO)	RILEVATO	CONDIVISO	
MET 252/2		Metanodotto ad alta pressione - potenziamento derivazione pe S. Lazzaro - diametro DN 400 posto in attraversamento all'autostrada e alla tangenziale interferente con i lavori di ampliamento.	SNAM RETE GAS S.p.A.	Il metanodotto Snam DN 400 risulta interferire con la pista ciclo pedonale e deve essere protetto per 7 metri.		21+416	21+800	Bologna - San Lazzaro (BO)	RILEVATO	CONDIVISO
MET 252/3		Metanodotto ad alta pressione diametro DN posto in Via Caselle e su una viabilità secondaria interferente con la nuova pista ciclopedonale	SNAM RETE GAS S.p.A.	Il metanodotto Snam DN 400 non risulta interferire con la realizzazione della pista ciclo pedonale .				Bologna - San Lazzaro (BO)	RILEVATO	CONDIVISO
MET 511		Metanodotto ad alta pressione DN 450 posto in attraversamento a via Cristoforo Colombo interferente con la nuovo rotatoria posta all'intersezione con via Terraioli.	SNAM RETE GAS S.p.A.	Il metanodotto posto in attraversamento alla via Cristoforo Colombo risulta interferente con la nuova rotatoria e deve essere ricollocato con un nuovo tracciato di lunghezza pari a 130 metri. Anche la cabina risulta interferente e deve essere ricollocata a lato della futura rotatoria e di conseguenza l'allacciamento deve essere ricollocato per 30 metri.		12+800	Bologna - San Lazzaro (BO)	RILEVATO	CONDIVISO	
							STIMA COMPLESSIVA			

SEZIONE

SEZIONE 6
 PROGRESSIVA 80.00



PROGETTO			
CAPITOLO	PARAGRAFO	WBS	PARTE D'OPERA
A2	U07	RS07D	ADEGUAMENTO RAMPA
A2	U07	RS07C	ADEGUAMENTO RAMPA
IN	I07	RP07	SISTEMAZIONE URBANA
IN	I07	AR016	ADEGUAMENTO VIABILITA'

La posizione planimetrica dei sottoservizi deriva da rilievo topografico.

Scheda N° MET 122/2

Ente Gestore:
 SNAM RETE GAS S.p.A.
 Centro di Bologna
 Via M. E. Lepido 203/15 - 40132 Bologna
 Referente: Mauro Guadagnin

Descrizione interferenza:

Metanodotto ad alta pressione - Allacciamento ATC Bologna - diametro DN 150 posto in parallelismo all'autostrada A14, lato sud, interferente con la realizzazione del nuovo sottovia di Via Ferrarese.

Risoluzione Interferenza condivisa con l'Ente:

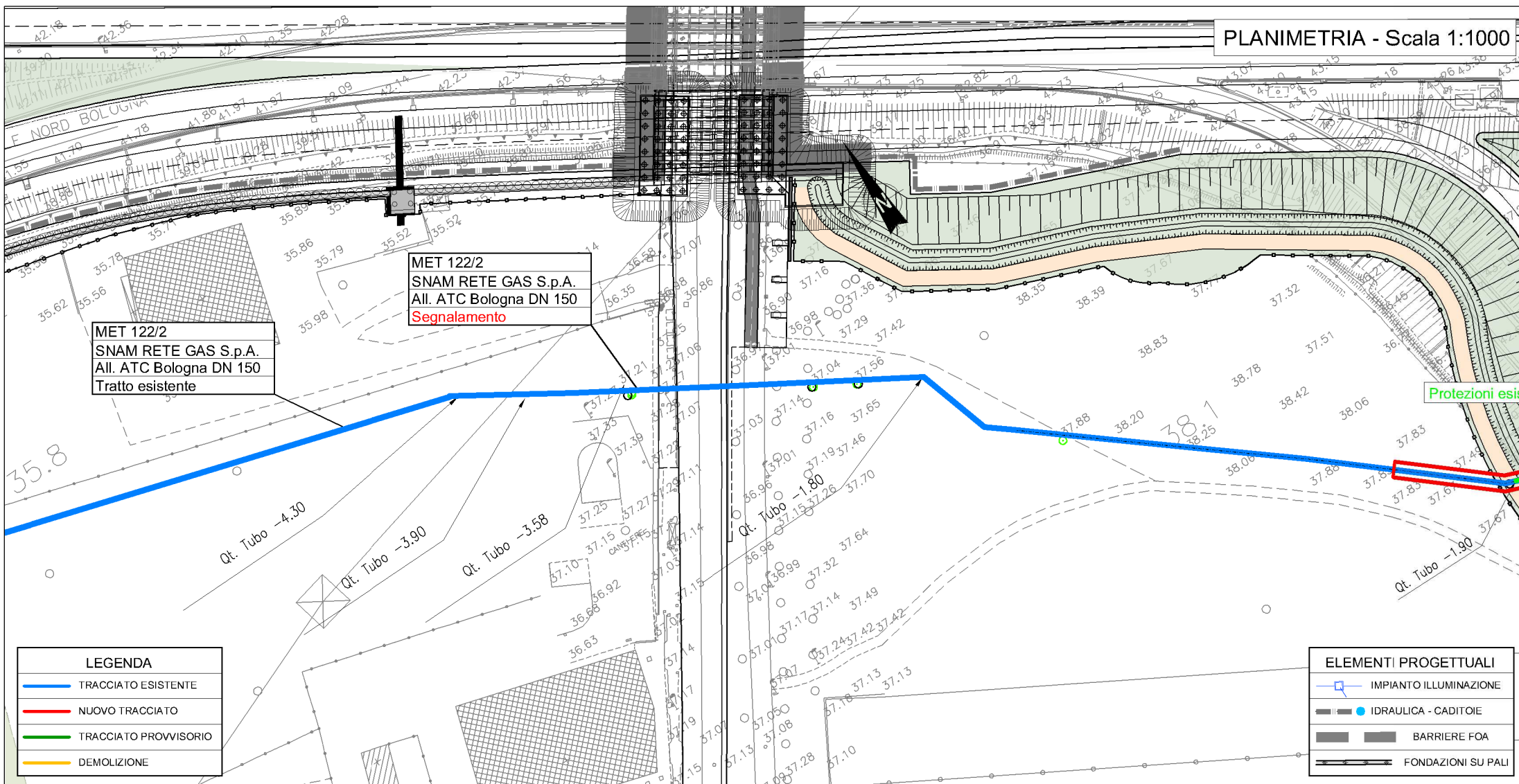
Il metanodotto di Snam nel tratto in attraversamento a Via Ferrarese non risulta interferire

Tempistiche previste:

Non interferente

Note:

Comune di	Bologna (BO)
Progressiva	da km 14+630 a km 15+050
Scala	1:1000/1:200
Rif. Tavola	Tav. n.



autostrade per l'italia

AUTOSTRADA (A14) : BOLOGNA-BARI-TARANTO
 TRATTO: BOLOGNA BORGO PANIGALE - BOLOGNA SAN LAZZARO
 POTENZIAMENTO IN SEDE DEL SISTEMA
 AUTOSTRADALE E TANGENZIALE DI BOLOGNA
 "PASSANTE EVOLUTO"

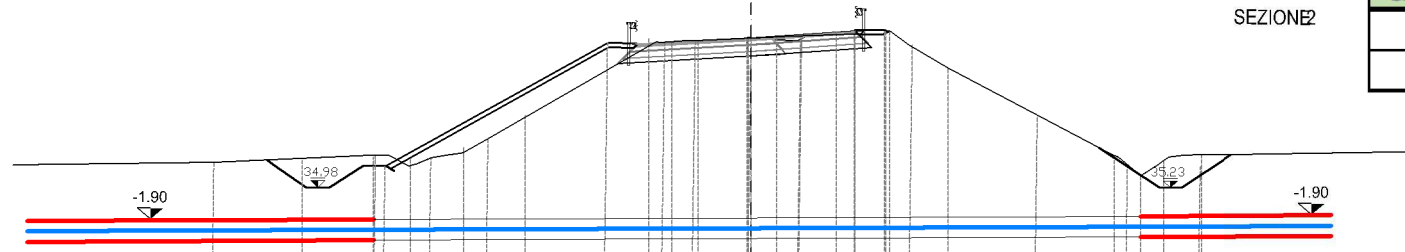
AUTOSTRADA A14 / TANGENZIALE
 PROGETTO STRADALE
 INTERFERENZE
 FASCICOLO SCHEDE DI RISOLUZIONE

SNAM RETE GAS

VISTO DEL COMMITTENTE: **Tecne**
 VISTO DEL CONCEDEENTE: **autostrade per l'italia**
 Ministero delle Infrastrutture e dei Trasporti

SEZIONE 6

SEZIONE 2



	24	23.88	34.96	36.43	36.99	36.46	37.01	37.26	38.44	41.84	41.68	41.76	41.93	41.87	41.93	41.96	42.21	41.96	42.13	42.18	42.24	42.21	42.19	41.87	40.53	38.53	36.64	35.74	36.45	36.71	36.71	35.00
PROGRESSIVE TERRENO																																
PARZIALI TERRENO		7.22	3.18	1.63	2.37	5.51				1.02	1.16	2.29	1.27	3.44	4.15	1.55	2.61	5.58	7.37	4.03	1.16	1.02	1.63	0.01								
QUOTE TERRENO	36.03	36.43	36.99	36.46	37.01	37.26	38.44	41.84	41.68	41.76	41.93	41.87	41.93	41.96	42.21	41.96	42.13	42.18	42.24	42.21	42.19	41.87	40.53	38.53	36.64	35.74	36.45	36.71	36.71	35.00		
PROGRESSIVE PROGETTO																																
PARZIALI PROGETTO					9.82			2.54	3.87			0.19	2.21	3.78	0.83	4.61	5.91	0.06														
QUOTE PROGETTO	35.97	36.43	36.99	36.46	37.01	37.26	38.44	41.84	41.68	41.76	41.93	41.87	41.93	41.96	42.21	41.96	42.13	42.18	42.24	42.21	42.19	41.87	40.53	38.53	36.64	35.74	36.45	36.71	36.71	35.00		

La posizione planimetrica dei sottoservizi deriva da rilievo topografico.

Scheda N° MET 122/3-2B

Ente Gestore:
SNAM RETE GAS S.p.A.
Centro di Bologna
Via M. E. Lepido 203/15 - 40132 Bologna
Referente: Mauro Guadagnin

Descrizione interferenza:

Metanodotto ad alta pressione - Allacciamento ATC Bologna - diametro DN 150 posto in parallelismo all'autostrada A14, lato sud, interferente con la realizzazione del nuovo sottovia di Via Ferrarese e le rampe di svincolo del nuovo sottovia di Via Stalingrado.

Risoluzione Interferenza condivisa con l'Ente:

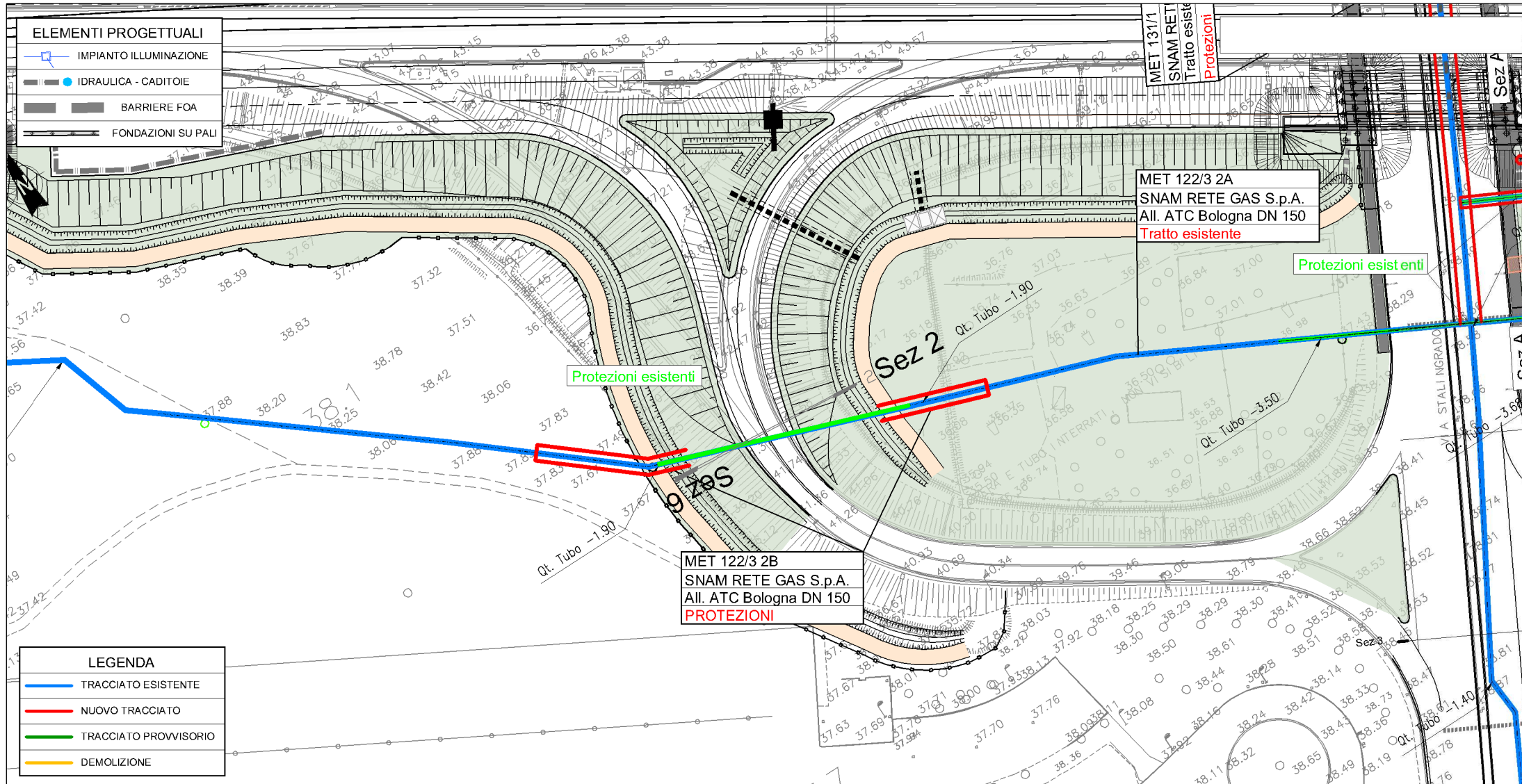
Il metanodotto in attraversamento alla rampa di svincolo risulta interferente con l'ampliamento stradale ed i nuovi fossi di guardia e deve essere protetto per complessivi 40 metri.

Tempistiche previste:

Per la realizzazione della variante sono previsti 30 giorni lavorativi.

Note:

Comune di	Bologna (BO)
Progressiva	da km 14+630 a km 15+050
Scala	1:1000/1:200
Rif. Tavola	Tav. n.



autostrade per l'italia

AUTOSTRADA (A14) : BOLOGNA-BARI-TARANTO
TRATTO: BOLOGNA BORGO PANIGALE - BOLOGNA SAN LAZZARO
POTENZIAMENTO IN SEDE DEL SISTEMA
AUTOSTRADALE E TANGENZIALE DI BOLOGNA
"PASSANTE EVOLUTO"

AUTOSTRADA A14 / TANGENZIALE
PROGETTO STRADALE
INTERFERENZE

FASCICOLO SCHEDE DI RISOLUZIONE

SNAM RETE GAS



STALINGRADO

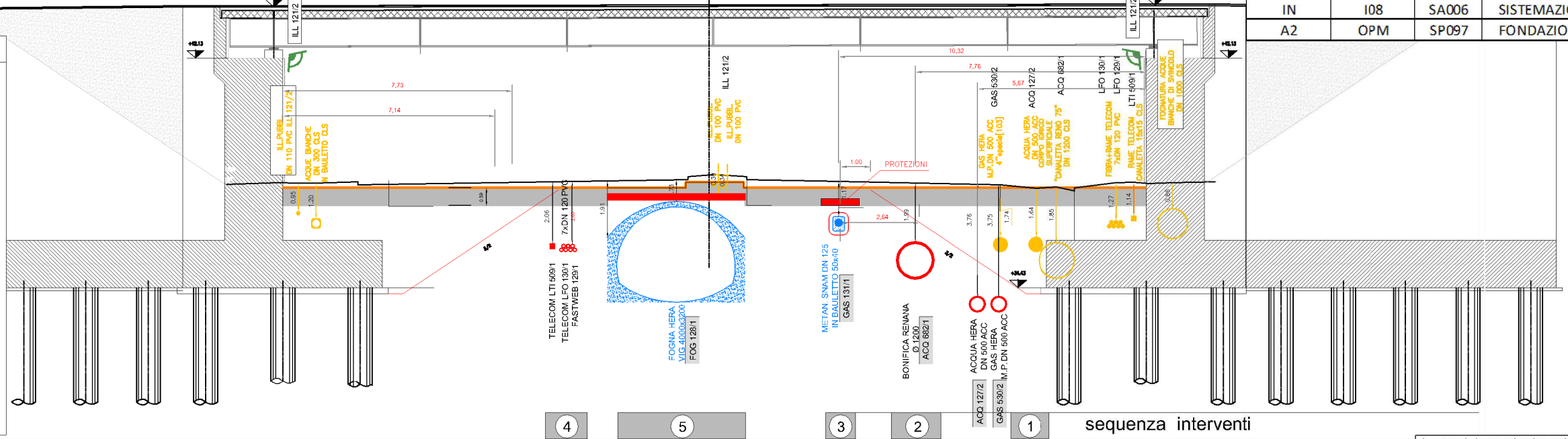
CARREGGIATA DIREZIONE SUD

scavo 0 totale s

PROGETTO			
CAPITOLO	PARAGRAFO	WBS	PARTE D'OPERA
IN	I08	RP008	ADEGUAMENTO VIABILITA'
IN	I08	SA006	SISTEMAZIONE URBANA
A2	OPM	SP097	FONDAZIONI SOTTOVIA

LEGENDA

- LIVELLETTA ESISTENTE
- LIVELLETTA DI PROGETTO
- BONIFICA 0.59 metri
- INFRASTRUTTURA IN PROGETTO
- INFRASTRUTTURA ESISTENTE
- INFRASTRUTTURA DA RIMUOVERE
- INFRASTRUTTURA PROVVISORIA
- INFRASTRUTTURA NON IDENTIFICATA
- SCHEDA INTERFERENZA



La posizione planimetrica dei sottoservizi deriva da rilievo topografico.

Scheda N° MET 131/1

Ente Gestore:
SNAM RETE GAS S.p.A.
Centro di Bologna
Via M. E. Lepido 203/15 - 40132 Bologna
Referente: Mauro Guadagnin

Descrizione interferenza:
Metanodotto ad alta pressione - Spina di Via Stalingrado - diametro DN 175 posto sulla via Stalingrado ed interferente con l'ampliamento del sottovia.

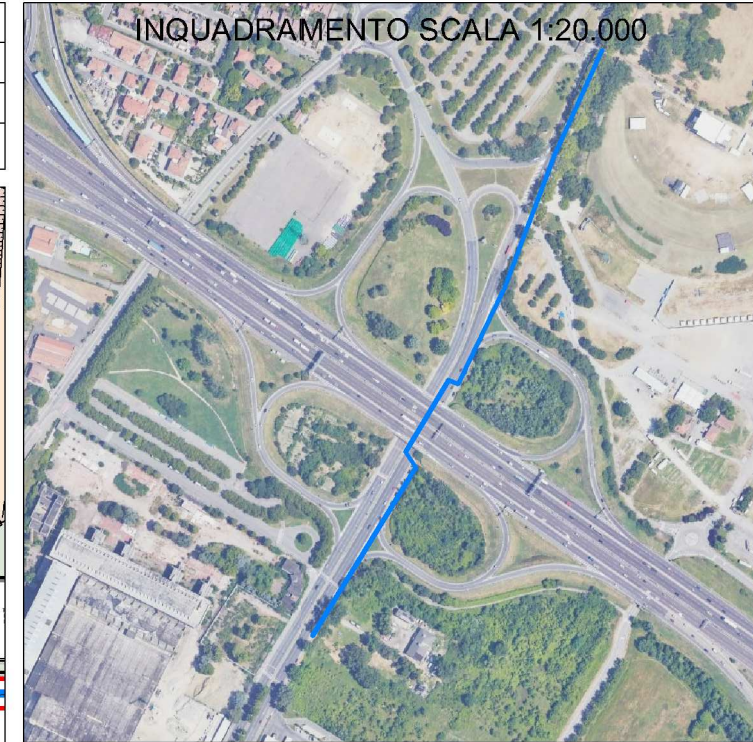
Risoluzione Interferenza condivisa con l'Ente:
Il metanodotto di Snam ubicato su Via Stalingrado non risulta interferire con l'ampliamento delle fondazioni del sottovia ma con l'adeguamento della livelletta e deve essere protetto per 160 metri. Saranno inoltre da adeguare 6 sfiati posti sulla viabilità interessati dai lavori.

Tempistiche previste:
per la risoluzione delle interferenza sono necessari 60 giorni lavorativi

Note:

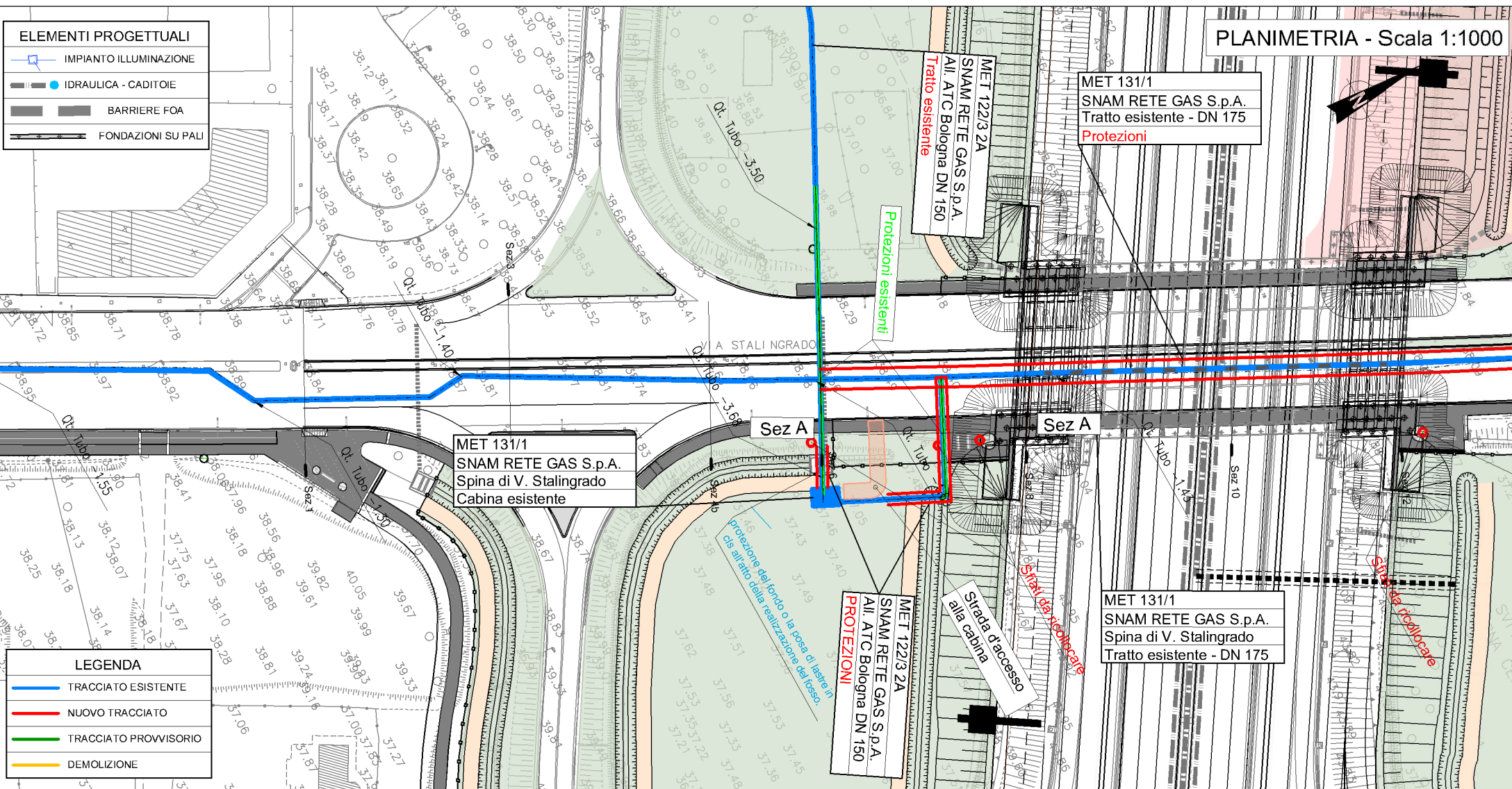
Comune di	Bologna (BO)
Progressiva	km 15+011
Scala	1:1000/1:200
Rif. Tavola	Tav. n.

INQUADRAMENTO SCALA 1:20.000



ELEMENTI PROGETTUALI

- IMPIANTO ILLUMINAZIONE
- IDRAULICA - CADITOIE
- BARRIERE FOA
- FONDAZIONI SU PALI



LEGENDA

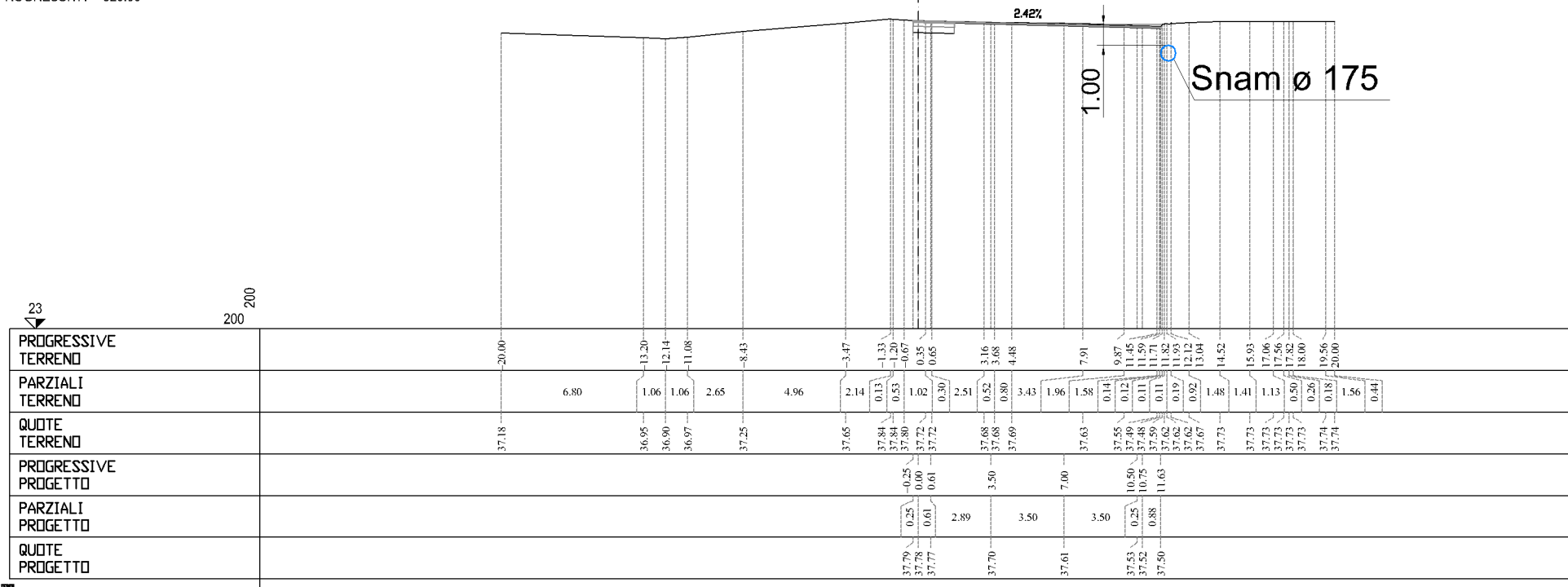
- TRACCIATO ESISTENTE
- NUOVO TRACCIATO
- TRACCIATO PROVVISORIO
- DEMOLIZIONE

autostrade per l'italia

AUTOSTRADA (A14) : BOLOGNA-BARI-TARANTO
TRATTO: BOLOGNA BORGO PANIGALE - BOLOGNA SAN LAZZARO
POTENZIAMENTO IN SEDE DEL SISTEMA
AUTOSTRADALE E TANGENZIALE DI BOLOGNA
"PASSANTE EVOLUTO"
AUTOSTRADA A14 / TANGENZIALE
PROGETTO STRADALE
INTERFERENZE
FASCICOLO SCHEDE DI RISOLUZIONE
SNAM RETE GAS

VISTO DEL COMMITTENTE: **Tecne**
VISTO DEL CONCEDENTE: **autostrade per l'italia**
Ministero delle Infrastrutture e dei Trasporti

PROGETTO			
CAPITOLO	PARAGRAFO	WBS	PARTE D'OPERA
IN	108	RP008	ADEGUAMENTO VIABILITA'
IN	108	SA006	SISTEMAZIONE URBANA



La posizione planimetrica dei sottoservizi deriva da rilievo topografico.

Scheda N° MET 131/3
Ente Gestore:
SNAM RETE GAS S.p.A.
Centro di Bologna
Via M. E. Lepido 203/15 - 40132 Bologna
Referente: Mauro Guadagnin

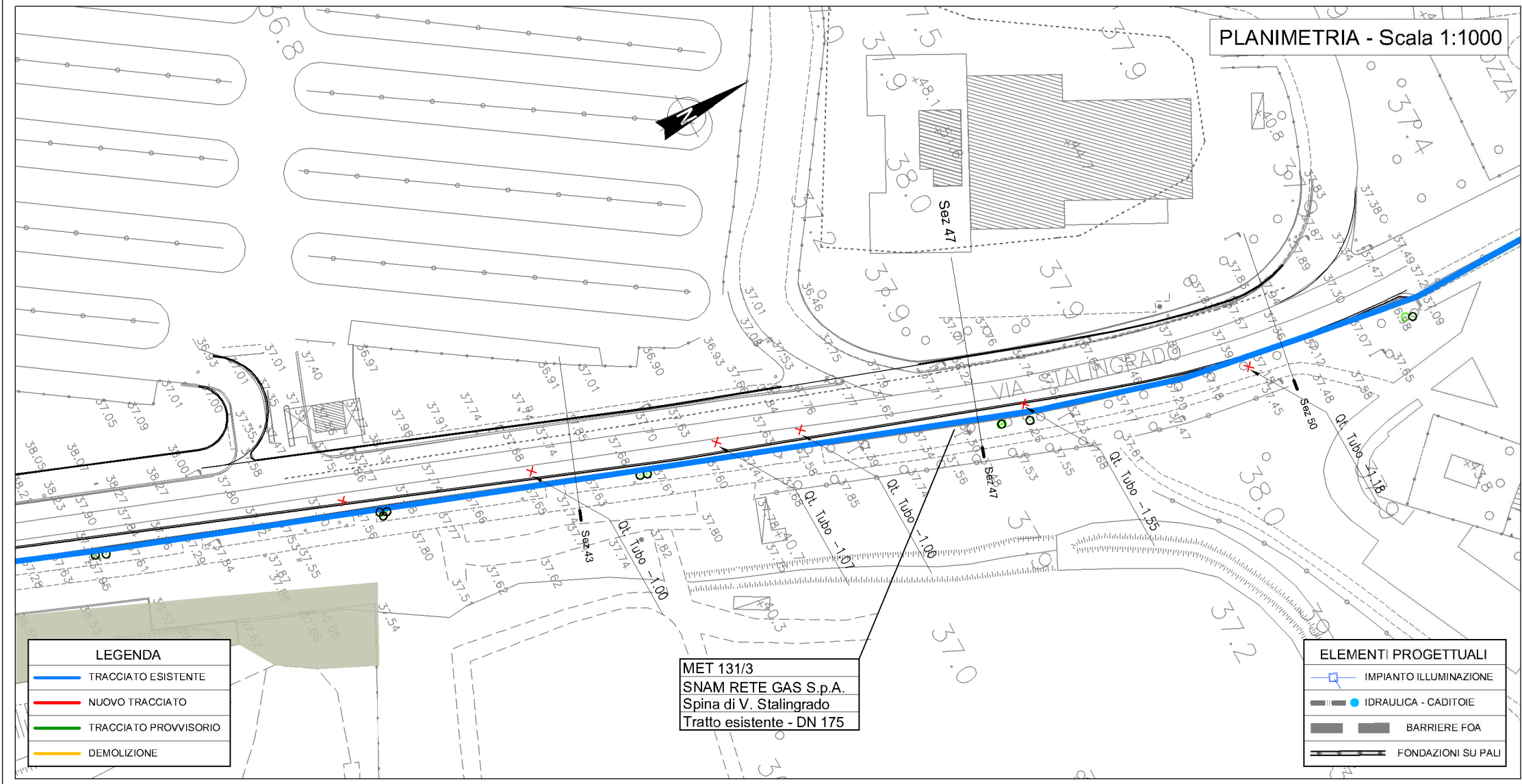
Descrizione interferenza:
Metanodotto ad alta pressione - Spina di Via Stalingrado - diametro DN 175 posto sulla via Stalingrado ed interferente con la realizzazione del nuovo sottovia, con l'adeguamento della viabilità e delle piste ciclopedonali.

Risoluzione Interferenza condivisa con l'Ente:
Il metanodotto di Snam ubicata in Via Stalingrado, in banchina o sull'attuale marciapiede, non risulta interferente con l'adeguamento della viabilità, delle piste ciclopedonali e degli impianti annessi.

Tempistiche previste:
Non interferente.

Note:

Comune di	Bologna (BO)
Progressiva	km 15+011
Scala	1:1000/1:200
Rif. Tavola	Tav. n.



LEGENDA

- TRACCIATO ESISTENTE
- NUOVO TRACCIATO
- TRACCIATO PROVVISORIO
- DEMOLIZIONE

MET 131/3
SNAM RETE GAS S.p.A.
Spina di V. Stalingrado
Tratto esistente - DN 175

ELEMENTI PROGETTUALI

- IMPIANTO ILLUMINAZIONE
- IDRAULICA - CADITOIE
- BARRIERE FOA
- FONDAZIONI SU PALI

autostrade per l'italia

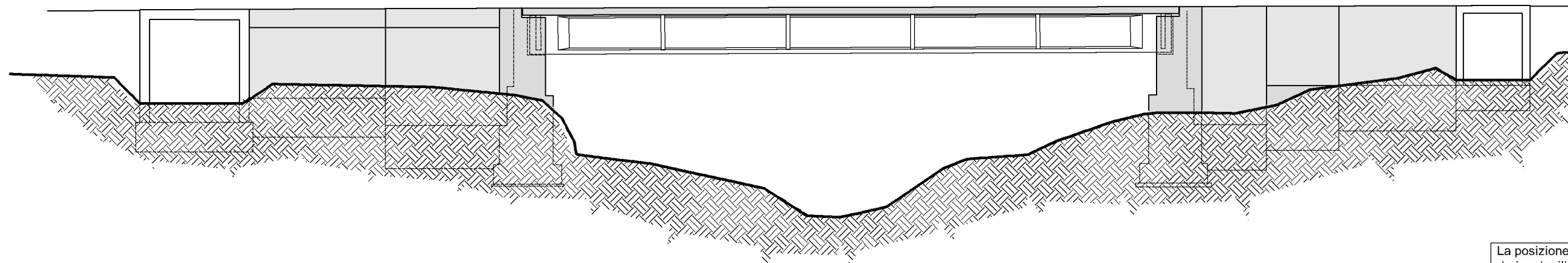
AUTOSTRADA (A14) : BOLOGNA-BARI-TARANTO
TRATTO: BOLOGNA BORGO PANIGALE - BOLOGNA SAN LAZZARO
POTENZIAMENTO IN SEDE DEL SISTEMA
AUTOSTRADALE E TANGENZIALE DI BOLOGNA
"PASSANTE EVOLUTO"

AUTOSTRADA A14 / TANGENZIALE
PROGETTO STRADALE
INTERFERENZE
FASCICOLO SCHEDE DI RISOLUZIONE
SNAM RETE GAS

VISTO DEL COMMITTENTE: **Tecne**
VISTO DEL CONCEDEENTE: **autostrade per l'italia**
Ministero delle Infrastrutture e dei Trasporti

PROGETTO			
CAPITOLO	PARAGRAFO	WBS	PARTE D'OPERA
A2	OMP	PO128	FONDAZIONI SOTTOVIA
A2	IDR	II005	DIFESA SPONDALE

SEZIONE LONGITUDINALE scala (1:100)



La posizione planimetrica dei sottoservizi deriva da rilievo topografico.

Scheda N° MET 250

Ente Gestore::
SNAM RETE GAS S.p.A.
Centro di Bologna
Via M. E. Lepido 203/15 - 40132 Bologna
Referente: Mauro Guadagnin

Descrizione interferenza:

Metanodotto ad alta pressione - allacciamento comune di Castenaso - diametro DN 125 posto in attraversamento all'autostrada e alla tangenziale nel sottovia di una strada vicinale a lato del Fiume Savena, interferente con l'adeguamento delle opere e con l'ampliamento del viadotto sul Savena.

Risoluzione Interferenza condivisa con l'Ente:

Il metanodotto Snam DN 125 in attraversamento all'Autostrada risulta interferire con le fondazioni del Ponte sul fiume Savena. Il metanodotto Snam DN 125 nel tratto in corrispondenza all'attraversamento autostradale verrà dismesso; il tratto in attraversamento all'autostrada verrà intasato con malta cementizia ed abbandonato mentre gli altri tratti verranno recuperati.

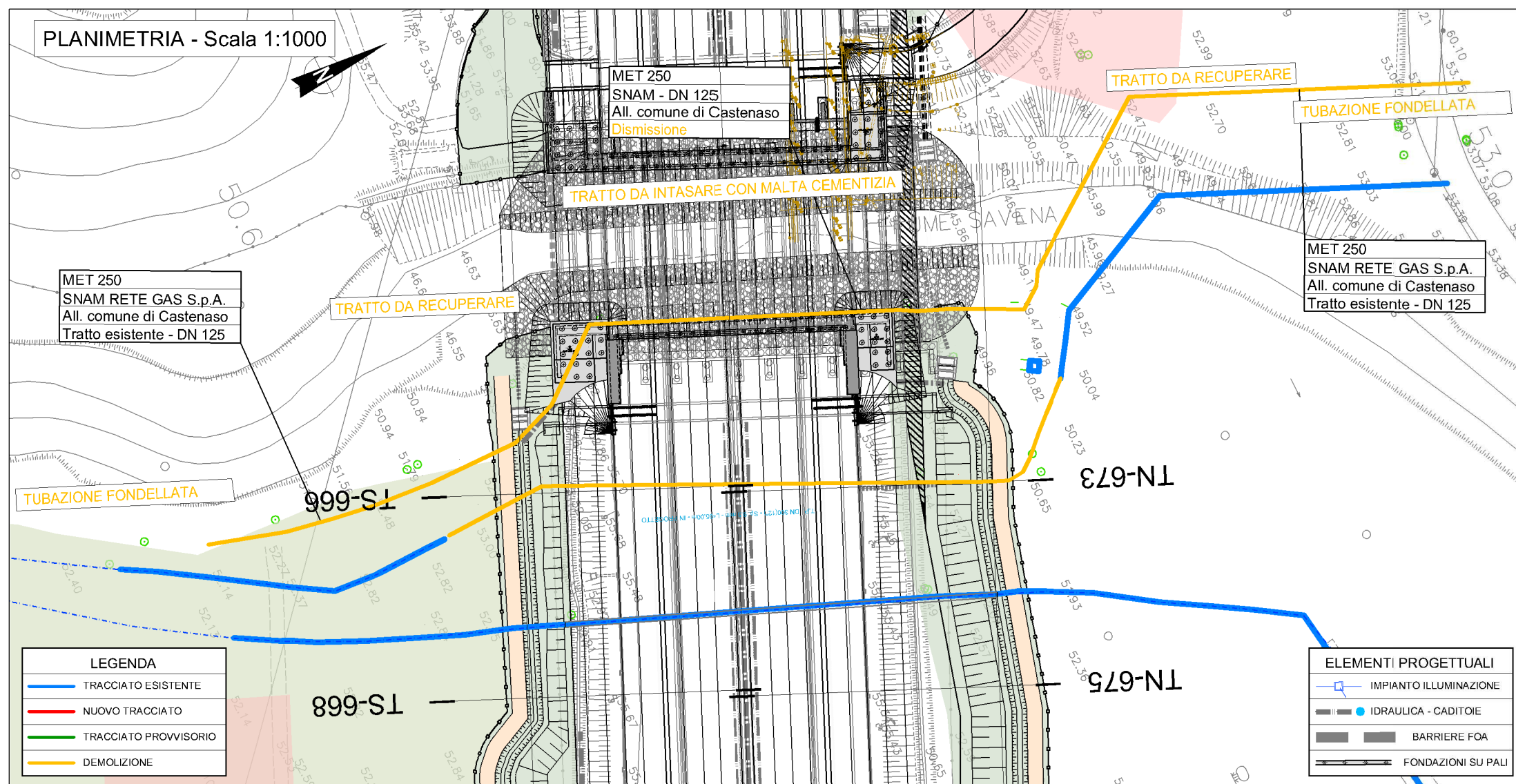
Tempistiche previste:

per la risoluzione interferenza sono previsti 30 giorni lavorativi.

Note: La tubazione sarà fondellata a Nord ed a Sud dell'Autostrada

Comune di	Bologna - San Lazzaro (BO)
Progressiva	km 21 + 358
Scala	1:1000/1:200
Rif. Tavola	Tav. n.

PLANIMETRIA - Scala 1:1000



INQUADRAMENTO SCALA 1:20.000



autostrade per l'italia

AUTOSTRADA (A14) : BOLOGNA-BARI-TARANTO
TRATTO: BOLOGNA BORGO PANIGALE - BOLOGNA SAN LAZZARO
POTENZIAMENTO IN SEDE DEL SISTEMA
AUTOSTRADALE E TANGENZIALE DI BOLOGNA
"PASSANTE EVOLUTO"

AUTOSTRADA A14 / TANGENZIALE
PROGETTO STRADALE
INTERFERENZE

FASCICOLO SCHEDE DI RISOLUZIONE

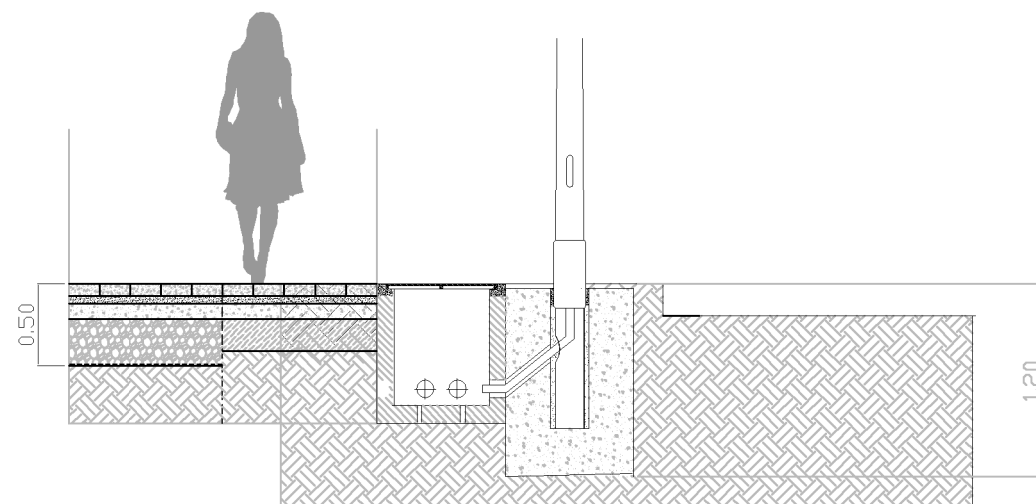
SNAM RETE GAS

Tecne
Studio, Assistenza per l'Italia

VISTO DEL COMMITTENTE
autostrade per l'italia

VISTO DEL CONCEDEENTE
Ministero delle Infrastrutture e dei Trasporti
DIREZIONE REGIONALE DELLE OPERE PUBBLICHE
DIPARTIMENTO DI INGENGERIA E ARCHITETTURA

Particolare marciapiede - illuminazione



La posizione planimetrica dei sottoservizi deriva da rilievo topografico.

PROGETTO			
CAPITOLO	PARAGRAFO	WBS	PARTE D'OPERA
IN	I18	SA012	PISTA CICLABILE

Scheda N° MET 252/2

Ente Gestore:
SNAM RETE GAS S.p.A.
Centro di Bologna
Via M. E. Lepido 203/15 - 40132 Bologna
Referente: Mauro Guadagnin

Descrizione interferenza:

Metanodotto ad alta pressione - potenziamento derivazione pe S. Lazzaro - diametro DN 400 posto in attraversamento all'autostrada e alla tangenziale interferente con i lavori di ampliamento.

Risoluzione Interferenza condivisa con l'Ente:

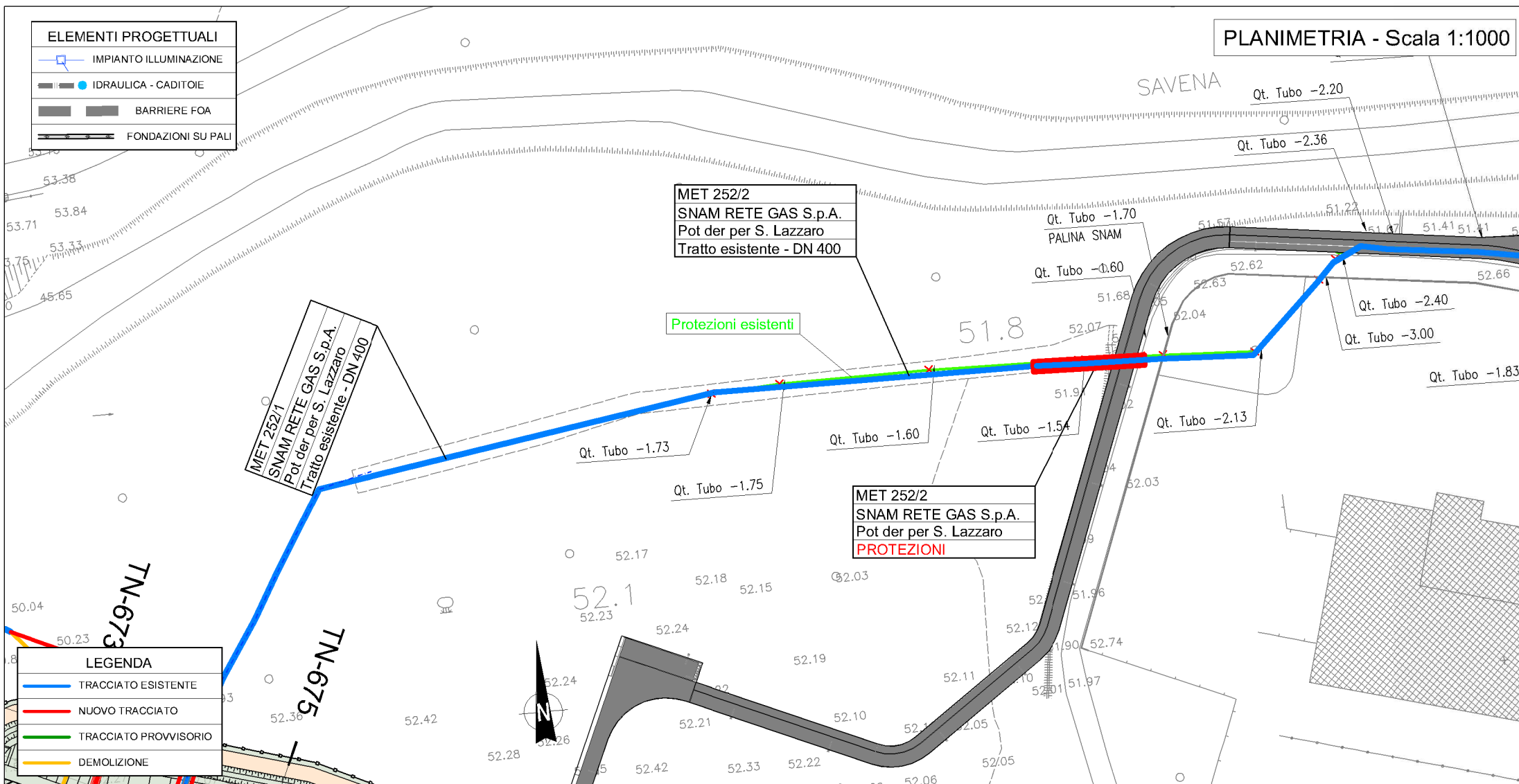
Il metanodotto di Snam DN 400 risulta interferire con la pista ciclo pedonale e deve essere protetto per 7 metri.

Tempistiche previste:

Per la realizzazione delle protezioni sono previsti 20 giorni lavorativi.

Note:

Comune di	Bologna - San Lazzaro (BO)
Progressiva	km 21+416 a Km 21+800
Scala	1:1000/1:200
Rif. Tavola	Tav. n.



autostrade per l'italia

AUTOSTRADA (A14) : BOLOGNA-BARI-TARANTO
TRATTO: BOLOGNA BORGO PANIGALE - BOLOGNA SAN LAZZARO
POTENZIAMENTO IN SEDE DEL SISTEMA
AUTOSTRADALE E TANGENZIALE DI BOLOGNA
"PASSANTE EVOLUTO"

AUTOSTRADA A14 / TANGENZIALE
PROGETTO STRADALE
INTERFERENZE

FASCICOLO SCHEDE DI RISOLUZIONE

SNAM RETE GAS

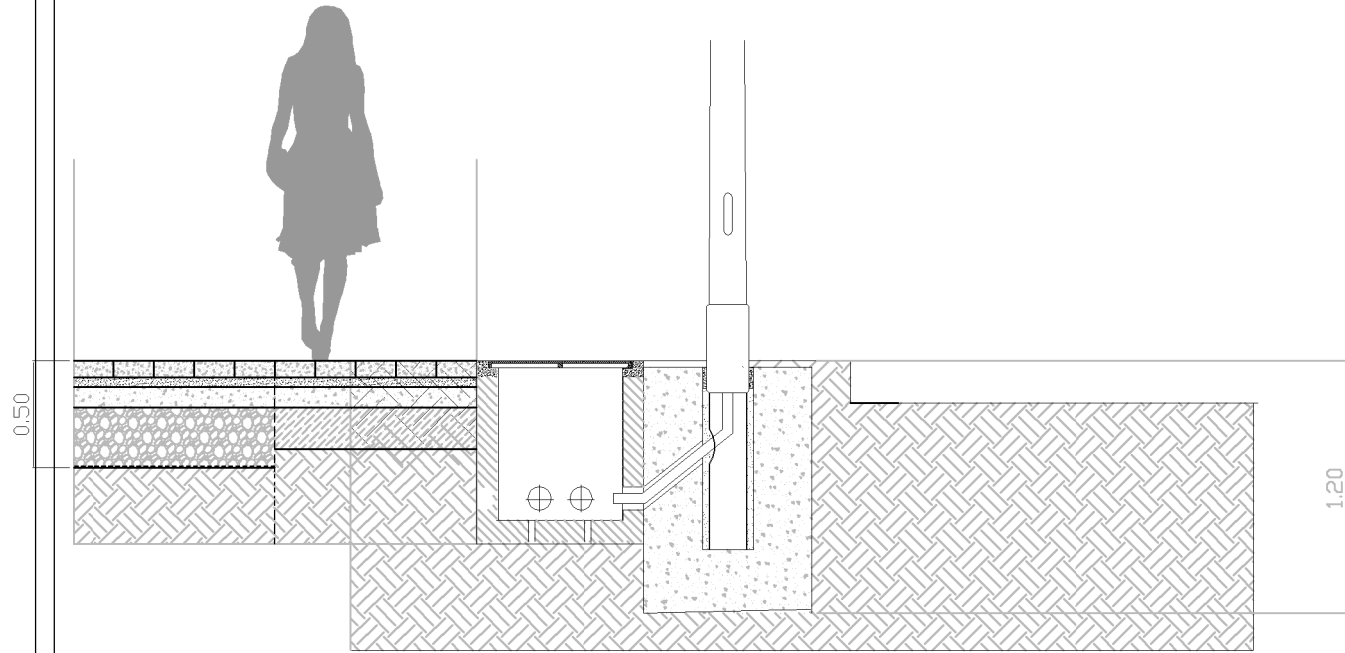


VISTO DEL COMMITTENTE

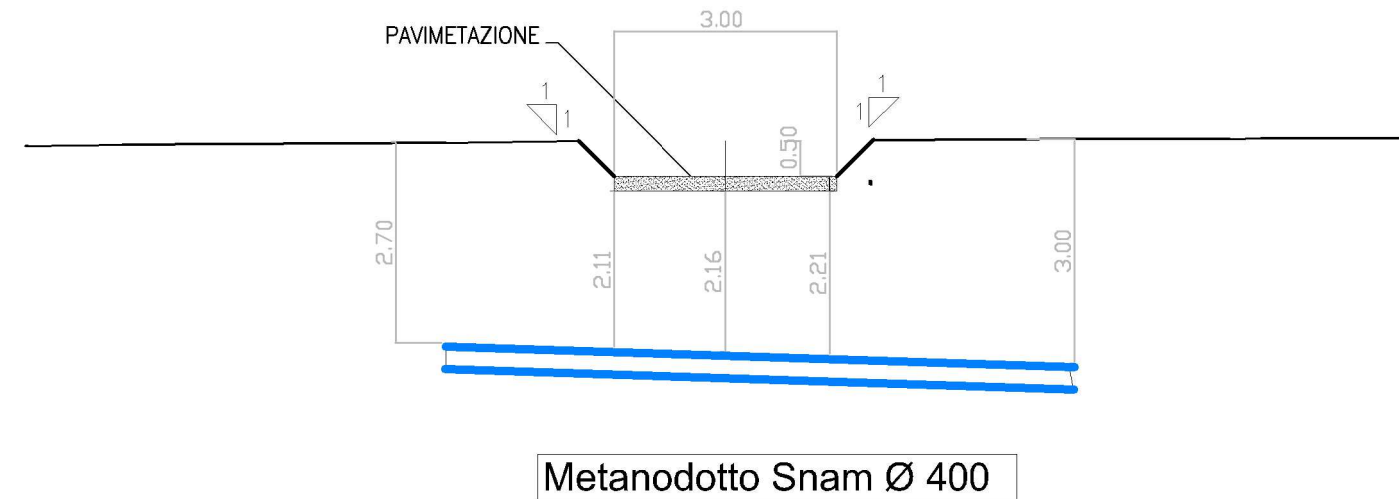
VISTO DEL CONCEDEENTE



Particolare marciapiede - illuminazione



S1 - S1



PROGETTO			
CAPITOLO	PARAGRAFO	WBS	PARTE D'OPERA
IN	I18	SA012	SISTEMAZIONE URBANA

La posizione planimetrica dei sottoservizi deriva da rilievo topografico.

Scheda N° MET 252/3

Ente Gestore:
 SNAM RETE GAS S.p.A.
 Centro di Bologna
 Via M. E. Lepido 203/15 - 40132 Bologna
 Referente: Mauro Guadagnin

Descrizione interferenza:

Metanodotto ad alta pressione diametro DN 400 posto in Via Caselle e su una viabilità secondaria interferente con la nuova pista ciclopeditonale

Risoluzione Interferenza condivisa con l'Ente:

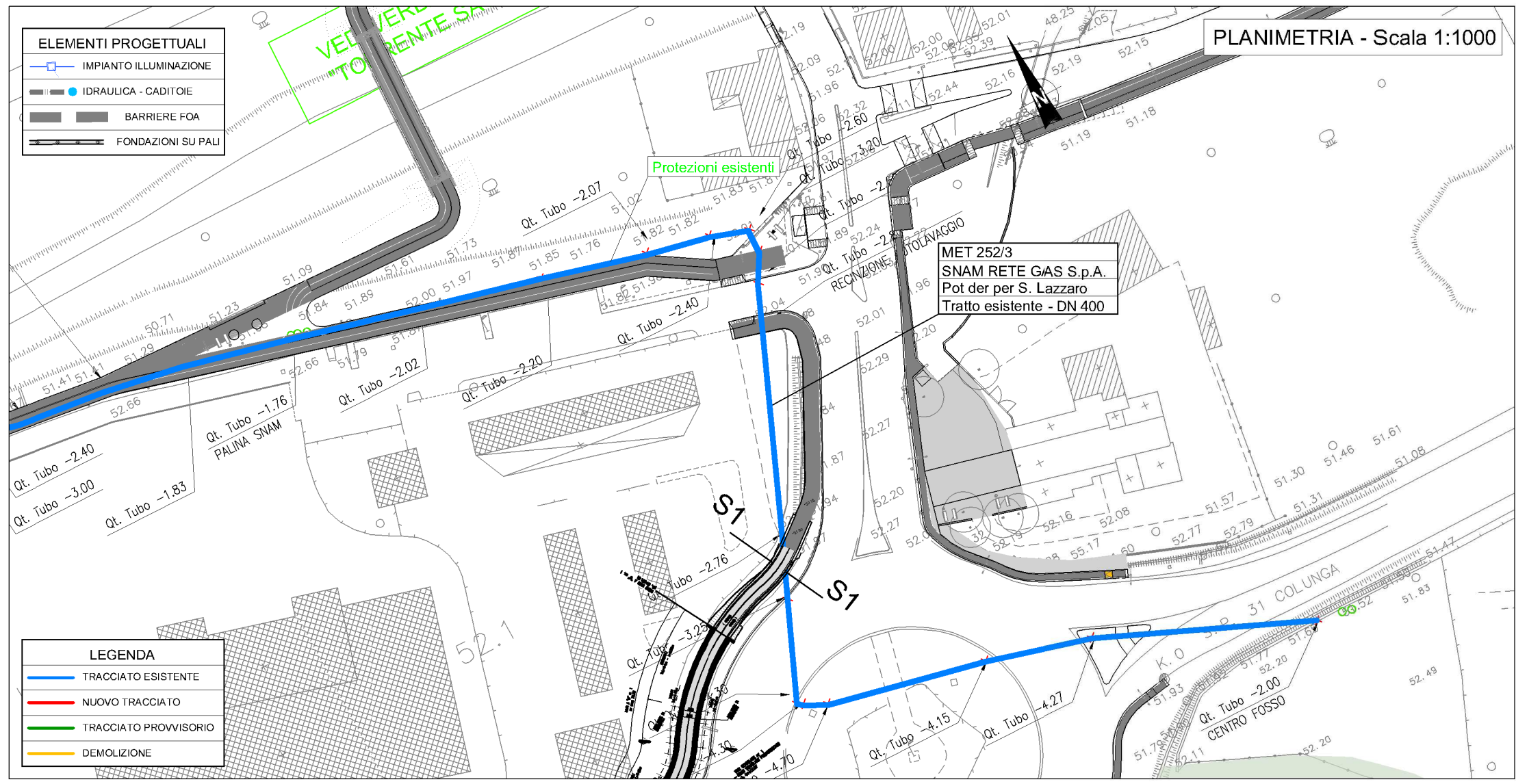
Il metanodotto Snam DN 400 ubicato in Via Caselle non risulta interferire con la realizzazione della pista ciclopeditonale.

Tempistiche previste:

non interferente

Comune di	Bologna - San Lazzaro (BO)
Progressiva	km 21+416 a Km 21+800
Scala	1:1000/1:200
Rif. Tavola	Tav. n.

ELEMENTI PROGETTUALI	
	IMPIANTO ILLUMINAZIONE
	IDRAULICA - CADITOIE
	BARRIERE FOA
	FONDAZIONI SU PALI



autostrade per l'italia

AUTOSTRADA (A14) : BOLOGNA-BARI-TARANTO
 TRATTO: BOLOGNA BORGO PANIGALE - BOLOGNA SAN LAZZARO
 POTENZIAMENTO IN SEDE DEL SISTEMA
 AUTOSTRADALE E TANGENZIALE DI BOLOGNA
 "PASSANTE EVOLUTO"

AUTOSTRADA A14 / TANGENZIALE
 PROGETTO STRADALE
 INTERFERENZE
 FASCICOLO SCHEDE DI RISOLUZIONE
SNAM RETE GAS

VISTO DEL COMMITTENTE:

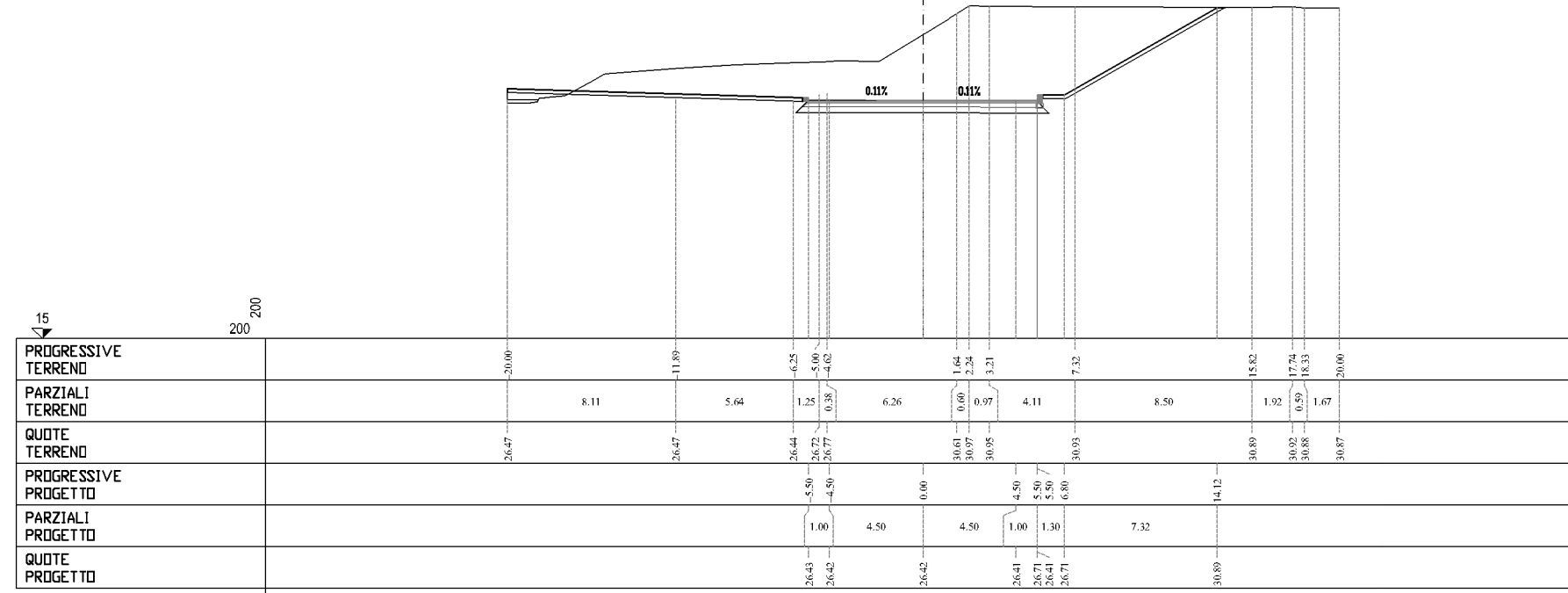
VISTO DEL CONCEDEENTE:

Tecne

SEZIONE

SEZIONE R-7
PROGRESSIVA 120.00

PROGETTO			
CAPITOLO	PARAGRAFO	WBS	PARTE D'OPERA
IT	L42	RO023	NUOVA ROTATORIA



La posizione planimetrica dei sottoservizi deriva da rilievo topografico.

Scheda N° MET 511

Ente Gestore:
SNAM RETE GAS S.p.A.
Centro di Bologna
Via M. E. Lepido 203/15 - 40132 Bologna
Referente: Mauro Guadagnin

Descrizione interferenza:

Metanodotto ad alta pressione DN 300 ubicato in attraversamento alla Via Colombo ed interferente con la nuova rotatoria posta all'intersezione con via dei Terraioli ed allacciamenti All. Vetrosilex DN 100

Risoluzione interferenza condivisa con l'Ente:

Il metanodotto posto in attraversamento alla via Cristoforo Colombo risulta interferente con la nuova rotatoria e deve essere ricollocato con un nuovo tracciato di lunghezza pari a 130 metri. Anche la cabina risulta interferente e deve essere ricollocata a lato della futura rotatoria e di conseguenza l'allacciamento deve essere ricollocato per 30 metri

Tempistiche previste:

Per la realizzazione della variante sono previsti 90 giorni lavorativi.

Note:

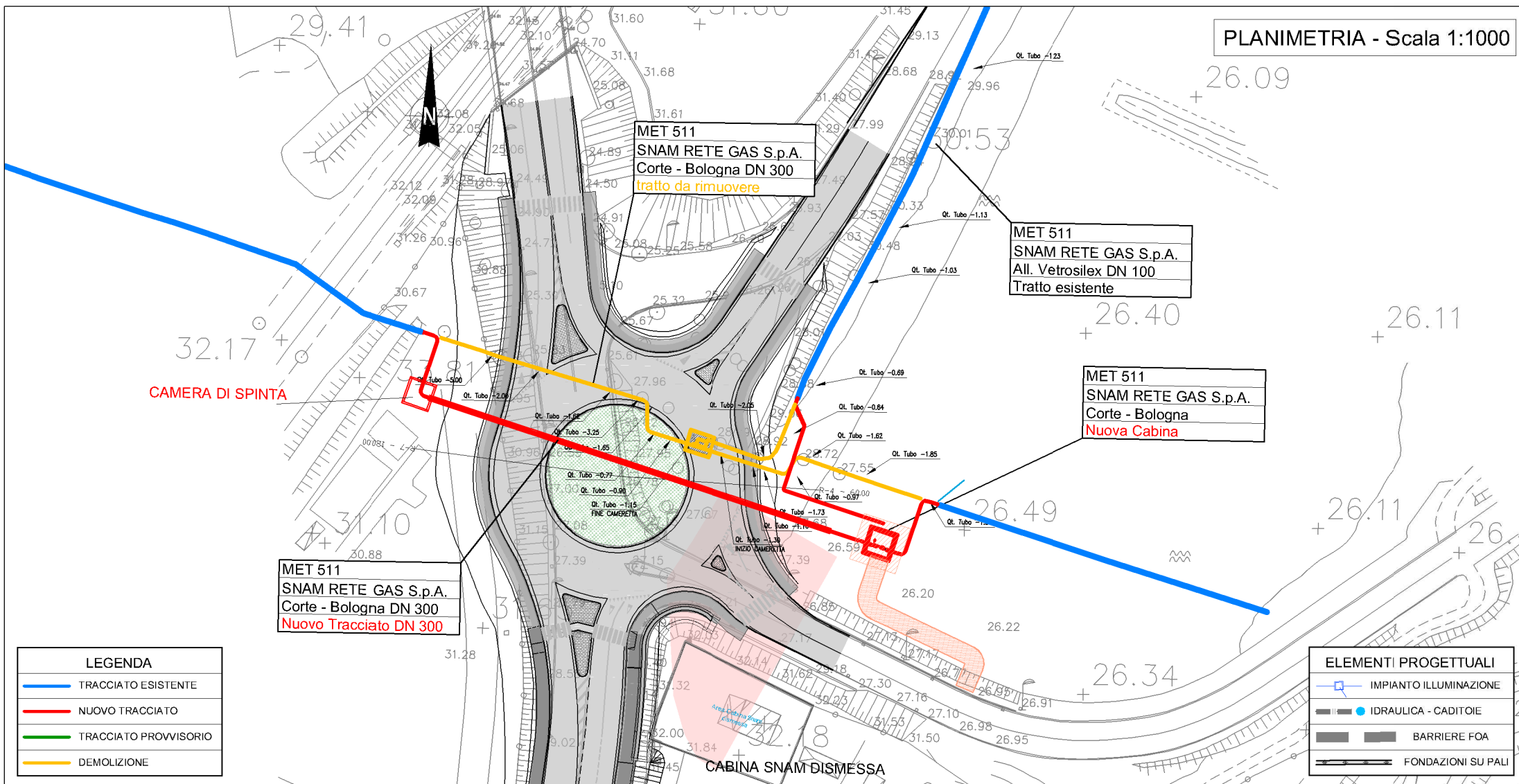
Comune di Bologna - San Lazzaro (BO)

Progressiva km

Scala 1:1000/1:200

Rif. Tavola Tav. n.

INQUADRAMENTO SCALA 1:20.000



autostrade per l'italia

AUTOSTRADA (A14) : BOLOGNA-BARI-TARANTO
TRATTO: BOLOGNA BORGO PANIGALE - BOLOGNA SAN LAZZARO
POTENZIAMENTO IN SEDE DEL SISTEMA
AUTOSTRADALE E TANGENZIALE DI BOLOGNA
"PASSANTE EVOLUTO"

AUTOSTRADA A14 / TANGENZIALE
PROGETTO STRADALE
INTERFERENZE

FASCICOLO SCHEDE DI RISOLUZIONE

SNAM RETE GAS

Tecne

VISTO DEL COMMITTENTE

autostrade per l'italia

VISTO DEL CONCEDEENTE

Ministero delle Infrastrutture e dei Trasporti