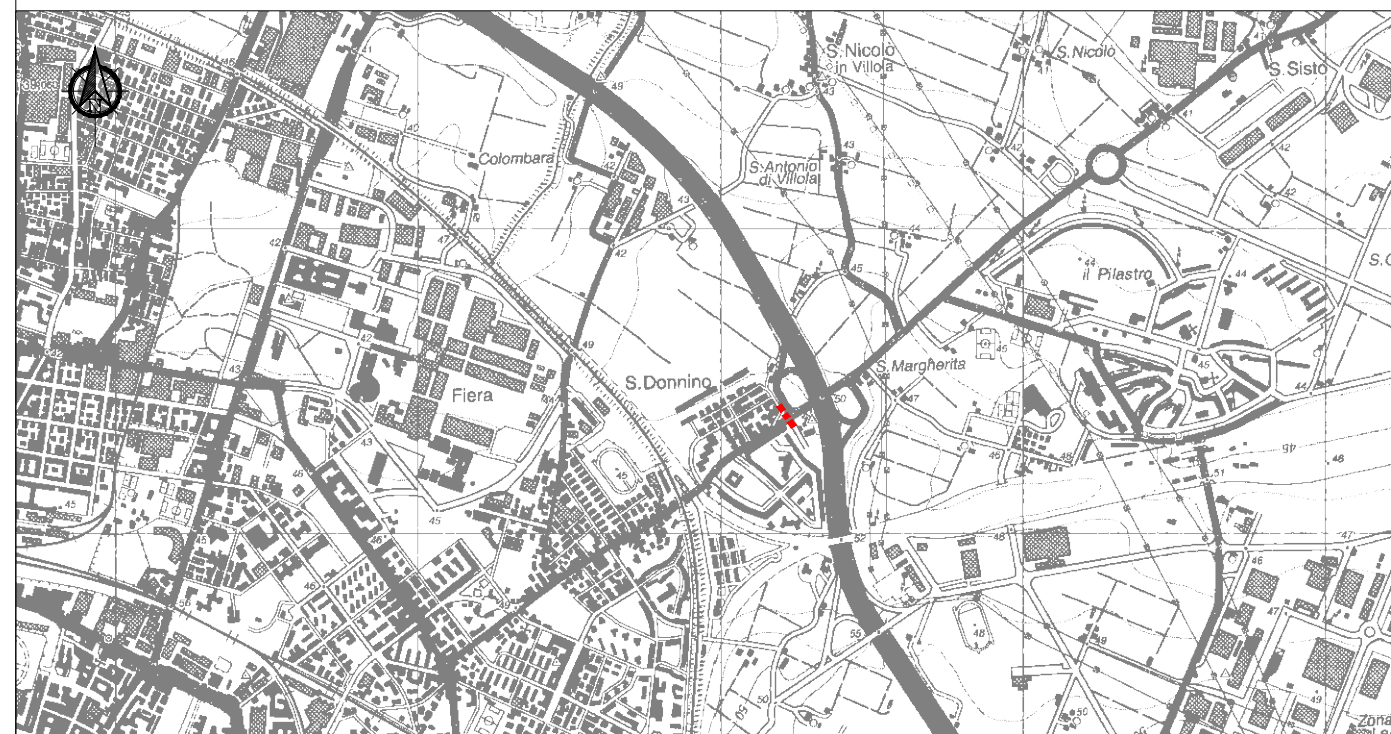


e-distribuzione	Infrastrutture e Reti Italia Area Centro Nord		Pratica n° 3572/A3518
	Compilato polienergie s.u.r.l.	Controllato Generali P. Calderoni G.	Disegno n° 3572/A3518LEI521 Pagina / di 1 / 5

Linee elettriche a 15 kV in cavo interrato per la risoluzione delle interferenze con il progetto di potenziamento del sistema Autostradale e Tangenziale denominato "Passante Evoluto"

Comune interessato: Bologna (BO)

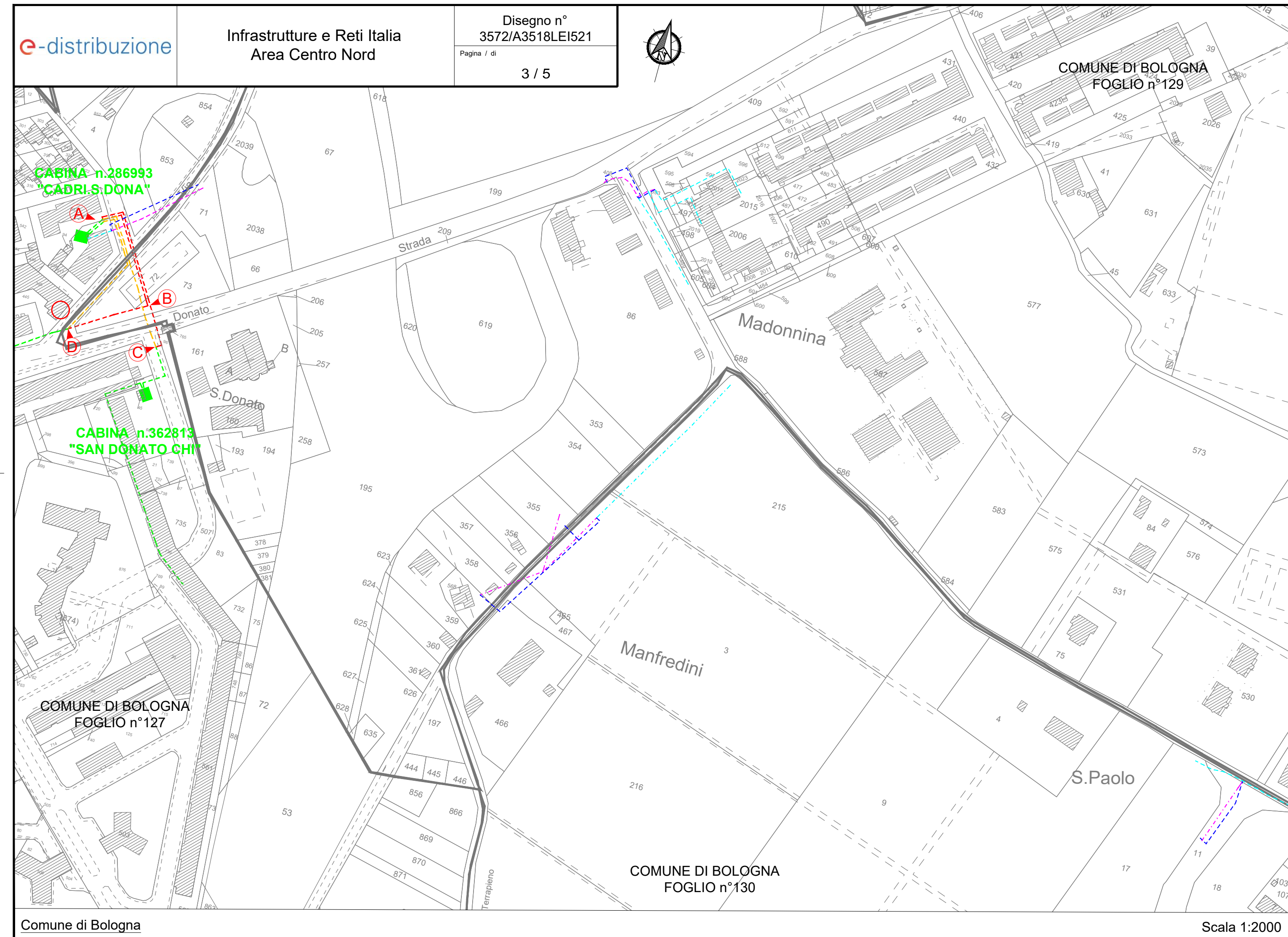
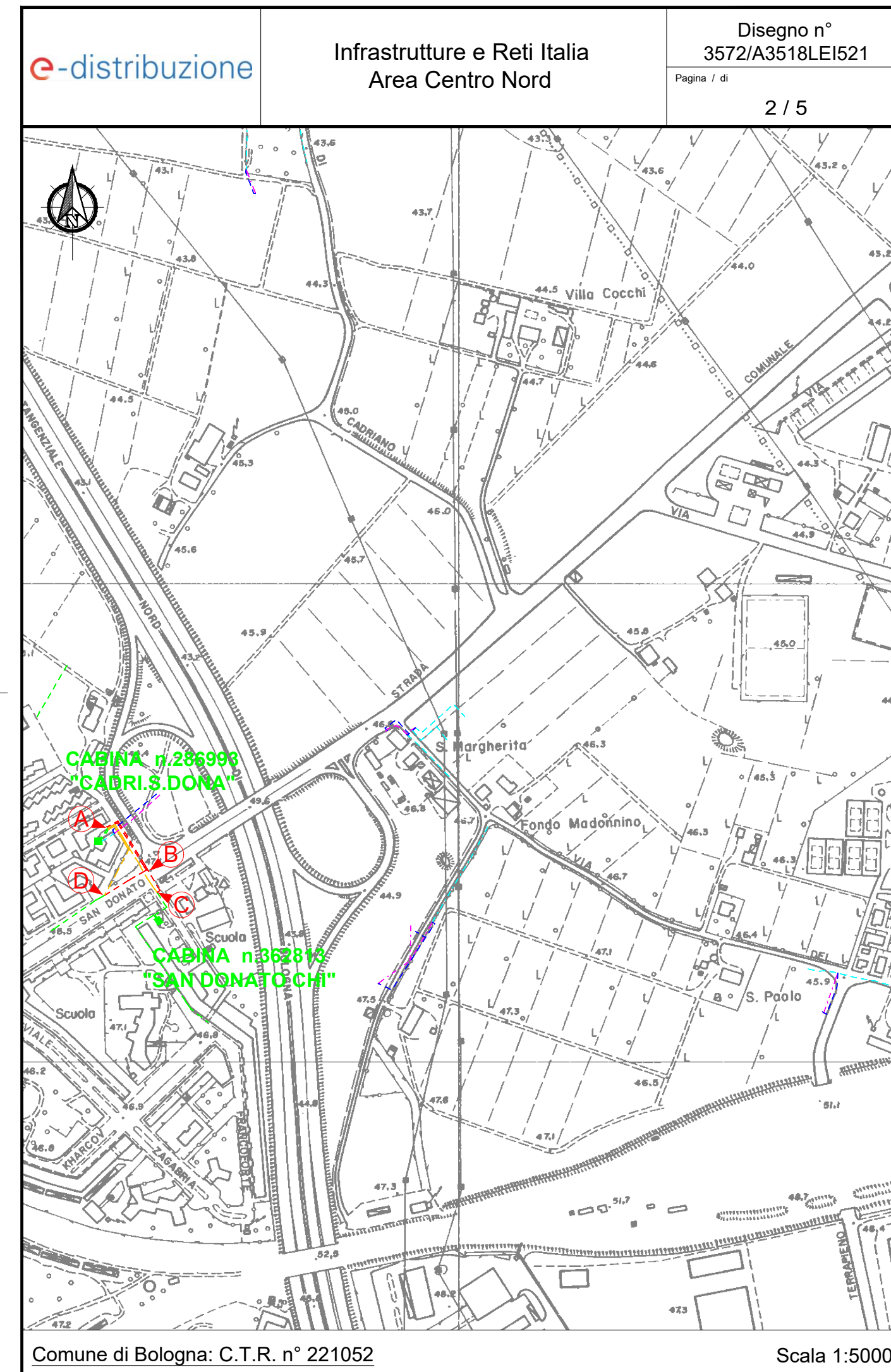


Scala 1:25000
C.T.R. n° 221NO

e-distribuzione
Infrastrutture e Reti Italia
Area Centro Nord
Sviluppo Rete
Progettazione Lavori
Gino Grasso
Il Responsabile

LEGENDA

	Linea aerea in conduttori nudi	Cavo aereo elicoidale	Cavo interrato	Sostegno	Cabine elettriche	Punti indicativi inizio/fine tratta di linea	Punto recettore
Esistente 15 kV	[Linea solida verde]	[Linea tratteggiata verde]	[Linea tratteggiata verde]	[Palo verde]	[Cabinina verde]	[Puntino verde]	[Cerchio verde]
In progetto 15 kV	[Linea tratteggiata verde]	[Linea tratteggiata verde]	[Linea tratteggiata verde]	[Palo verde]	[Cabinina verde]	[Puntino verde]	[Cerchio verde]
Da demolire 15 kV	[Linea tratteggiata gialla]	[Linea tratteggiata gialla]	[Linea tratteggiata gialla]	[Palo giallo]	[Cabinina gialla]	[Puntino giallo]	[Cerchio giallo]
Esistente 0,4 kV	[Linea solida ciano]	[Linea tratteggiata ciano]	[Linea tratteggiata ciano]	[Palo ciano]	[Cabinina ciano]	[Puntino ciano]	[Cerchio ciano]
In progetto 0,4 kV	[Linea tratteggiata ciano]	[Linea tratteggiata ciano]	[Linea tratteggiata ciano]	[Palo ciano]	[Cabinina ciano]	[Puntino ciano]	[Cerchio ciano]
Da demolire 0,4 kV	[Linea tratteggiata magenta]	[Linea tratteggiata magenta]	[Linea tratteggiata magenta]	[Palo magenta]	[Cabinina magenta]	[Puntino magenta]	[Cerchio magenta]



e-distribuzione	Infrastrutture e Reti Italia Area Centro Nord		Disegno n° 3572/A3518LEI521 Pagina / di 4 / 5
	<p>Relazione Tecnica Nel Comune di Bologna, nell'ambito del progetto di potenziamento in sede del Sistema Autostradale e Tangenziale di Bologna denominato "Passante Evoluto", la presente pratica indica la risoluzione dell'interferenza MT denominata LEA521 tra i punti A' e "D" situata nelle adiacenze di Via San Donato e Via Macchiavelli e delle interferenze bt denominate LEI544, LEA740, LEI545 e LEI670. Trattasi di interferenze indirette per opere accessorie di viabilità e recupero urbanistico.</p> <p>Questa risoluzione prevede lo scavo e posa di linea interrata MT per una lunghezza di 155 m ed uno scavo e posa di linea interrata bt di circa 280 m.</p> <p>I cavi sotterranei saranno posati con scavo a cielo aperto, ad una profondità superiore a m 1,00 dal piano stradale e dal piano di campagna.</p> <p>Tutte le opere saranno realizzate da e-distribuzione s.p.a. tramite impresa appaltatrice. Si precisa inoltre che dal sopralluogo effettuato, gli impianti indicati come esistenti risultano correttamente posizionati come nella planimetria del presente progetto.</p> <p>Tutte le opere saranno a cura di E-Distribuzione s.p.a.</p> <p>Interferenze con opere speciali: Nessuna</p> <p>Non sono presenti impianti fissi di trasporto ad una distanza inferiore a m 30 dall'impianto</p> <p>Natura dei terreni interessati: area di pianura urbanizzata.</p> <p>Descrizione tecnica delle opere da eseguire 1) Tratto A-B: linea elettrica a 15 kV in cavo interrato in tubazione con posa, mediante scavo a cielo aperto, di n. 2 cavi (Al 3x1x185 mm²) - Lunghezza km 0,075 circa. 2) Tratto B-C: linea elettrica a 15 kV in cavo interrato in tubazione con posa, mediante scavo a cielo aperto, di n. 1 cavo (Al 3x1x185 mm²) - Lunghezza km 0,030 circa. 3) Tratto B-D: linea elettrica a 15 kV in cavo interrato in tubazione con posa, mediante scavo a cielo aperto, di n. 1 cavo (Al 3x1x185 mm²) - Lunghezza km 0,050 circa.</p> <p>L'impianto avrà uno sviluppo totale di circa km 0,155 di linea MT in cavo interrato ed una capacità di trasporto pari a 290 A. Verranno demoliti circa 0,150 km di linea elettrica MT interrata.</p>		
D.P.A. ai sensi del D.M. 29/05/2008 "Fasce"		<p>Cavo cordato ad elica metodologia di determinazione D.P.A. non applicabile ai sensi del D.M. 29/05/2008</p>	

e-distribuzione	Infrastrutture e Reti Italia Area Centro Nord		Disegno n° 3572/A3518LEI521 Pagina / di 5 / 5
	<p>Linee in cavo interrato</p> <p>-ISOLAMENTO: per le linee MT, il cavo interrato è isolato in gomma etilenpropilenica G7 e schermo a fili, guaina di polivinilcloruro (Norme C.E.I. 20-11 e 20-13).</p> <p>-POSA: le linee in cavo interrato saranno posate secondo le disposizioni impartite dai tecnici di E-Distribuzione, le canalizzazioni dovranno essere eseguite secondo i dettami e le prescrizioni impartite dagli Enti interessati dalla costruzione delle canalizzazioni stesse.</p> <p>I criteri dovranno essere conformi alle modalità previste dalle norme C.E.I. 11-17 2°. La profondità minima di posa, sia trasversale che longitudinale, su strade pubbliche, in base al regolamento di esecuzione e adozione del nuovo Codice della strada, non può essere inferiore a metri 1 (profondità normale metri 0,80-1,20 dal piano di campagna salvo profondità maggiori negli attraversamenti di opere speciali), misurazione da effettuare dal piano stradale (piano di rotolamento) rispetto all'estradosso del manufatto protettivo.</p> <p>-MODALITA' DI ESECUZIONE DEI LAVORI: in ogni particolare ed accessorio l'impianto verrà costruito e protetto in conformità di tutte le leggi e Norme vigenti. Nell'esecuzione dei lavori E-Distribuzione adatterà inoltre i migliori provvedimenti suggeriti dalla tecnica e dall'esperienza per salvaguardare l'incolumità delle persone ed evitare i danni alle opere attraversate.</p> <p>Il riempimento degli scavi e il ripristino dell'area saranno eseguiti come prescrizioni degli Enti gestori. Lungo il tracciato dei cavi, ad una profondità di 20-30 cm. dal piano di calpestio, dovrà essere posato un nastro di segnalazione in polietilene fornito da E-Distribuzione.</p>		
<p>Esempi sezioni di scavo (fuori scala)</p>			
<p>TRATTA A-B SEZIONE TIPO PER POSA CON SCAVO A CIELO APERTO</p> <p>Strada asfaltata Piano di rotolamento</p>		<p>TRATTE B-C, B-D SEZIONE TIPO PER POSA CON SCAVO A CIELO APERTO</p> <p>Strada asfaltata Piano di rotolamento</p>	