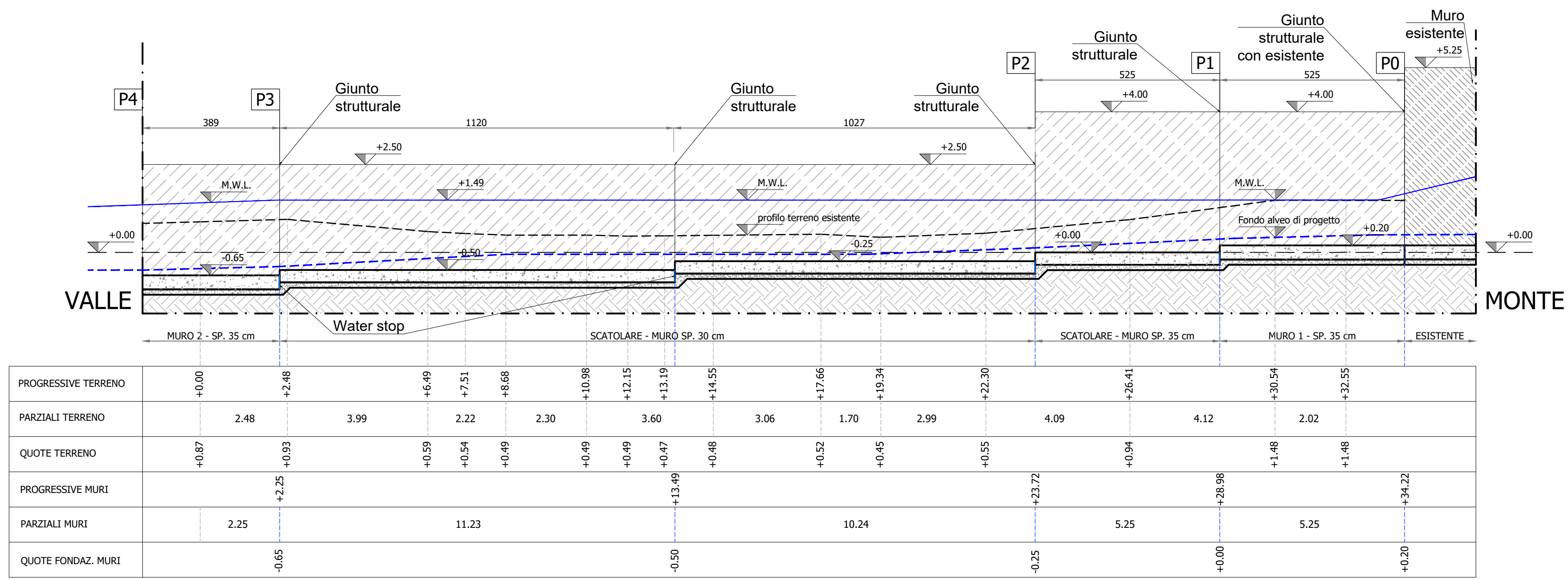
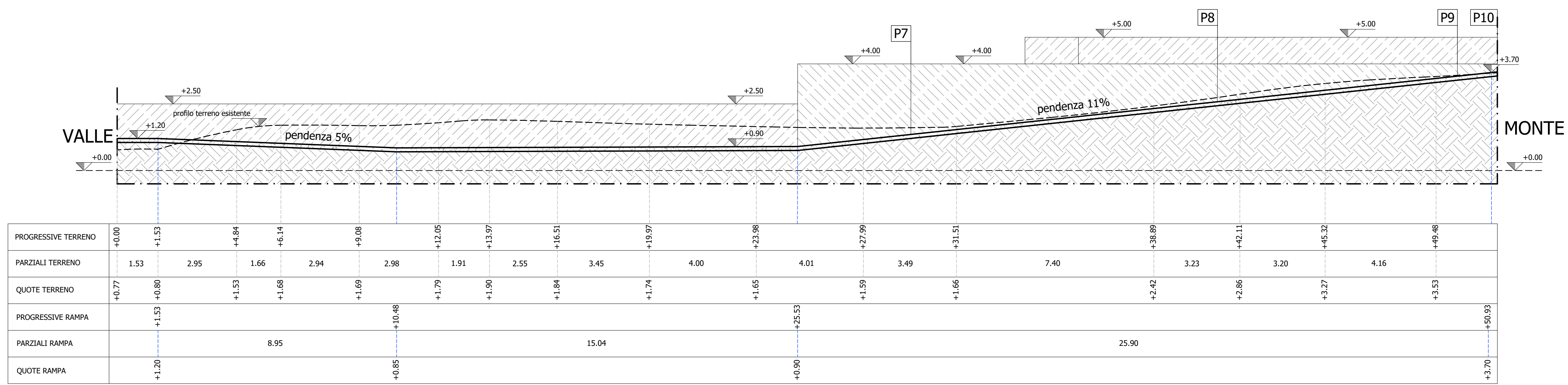


Profilo longitudinale muro d'argine sponda SX - sezione BB
Scala 100:100



Profilo longitudinale muro d'argine sponda DX - sezione AA
Scala 100:100



Profilo longitudinale percorso pedonale - sezione DD
Scala 100:100



Note:
- Per le coordinate dei punti di individuazione dei muri vedi le piante tracciamenti negli elaborati: PD_D_CIV_D_004-005.
- Indicazione sui giunti strutturali: profili in PVC, resistenti alle medie sollecitazioni e alla bassa e media pressione idrostatica, fissati ai ferri di armatura con apposite clips di ancoraggio e legati con il filo di ferro.



COMUNE DI GENOVA

REALIZZAZIONE DELLA NUOVA CALATA AD USO CANTIERISTICA NAVALE ALL'INTERNO DEL PORTO PETROLI DI GENOVA SESTRI PONENTE E SISTEMAZIONE IDRAULICA DEL RIO MOLINASSI

PROGETTO DEFINITIVO PER APPALTO INTEGRATO

LOTTO 1 - LOTTO 2 II STRALCIO FASE 2 - LOTTO 3

OPERE CIVILI							
Sezioni muri d'argine e rampe Rio San Michele. 1/2							
PROGETTISTA INCARICATO DAL COMUNE DI GENOVA							
	SCALE: 1:100						
COMMESSA	APPALTO	FASE	TIPO DOC.	DISCIP.	GRUPPO	CONS.	REV.
45503307	B	P D	D	C I V	D	006	F0
PROGETTAZIONE:		IL PROGETTISTA					
Rev.	Descrizione Emissione	Redatto	Data	Verificato	Data	Approvato	Data
F0	Prima Emissione	P. Viaro	04/06/2021	G. Lonardini	04/06/2021	G. Sembenelli	04/06/2021
VERIFICATO:		VALIDATO: COMUNE DI GENOVA					
		IL RUP					
		Dott. Arch. R. Valcaldà		ASSISTENTI AL RUP			