





COROGRAFIA Scala 1:200.000



1	09/04/21	AGGIORNAMENTO NORMATIVA H	MARIONNI	CARUBA	LUMINARI
0	12/11/19	EMISSIONE	MARIONNI	CARUBA	LUMINARI
INDICE	DATA	R E V I S I O N I			ELABORATO VERIFICATO APPROVATO
Proprietario		Progettista			Dis. PG-PRG-904
					Fg. 1 di 4
Metanodotto: All. Comune di Cosenza DN 100 (4'') - MOP 50 bar, E OPERE CONNESSE in comune di Castrolibero (CS) "Progetto di dismissione"					Comm. NR/18067/R-L04 C.T.
					INDICE
					Scala 1:5000
TRACCIATO DELLA CONDOTTA DA RIMUOVERE STRUMENTI DI PIANIFICAZIONE URBANISTICA					Sostituisce il ..... Sostituito dal .....

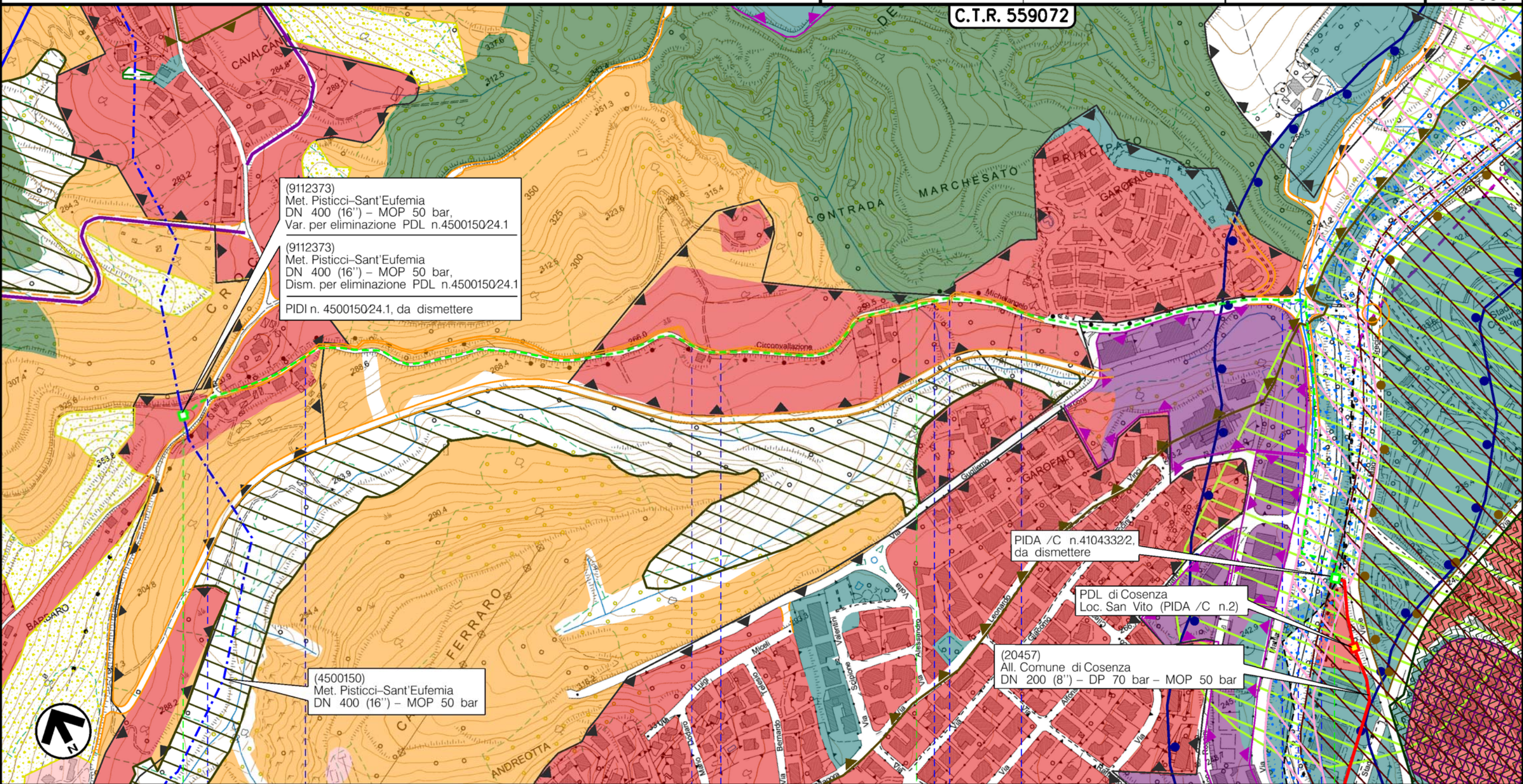
Metanodotto:

All. Comune di Cosenza  
DN 100 (4") - MOP 50 bar,  
E OPERE CONNESSE  
in comune di Castrolibero (CS)  
"Progetto di dismissione"

1	09/04/21	AGGIORNAMENTO NORMATIVA H	MARIONNI	CARUBA	LUMINARI	Foglio <b>2</b> di 4	
0	12/11/19	EMISSIONE	MARIONNI	CARUBA	LUMINARI		
INDICE	DATA	R E V I S I O N I			ELABORATO	VERIFICATO	APPROVATO
Proprietario		Progettista		Dis. PG-PRG-904		Scala <b>1:5000</b>	
				Comm.NR/18067/R-L04			

TRACCIATO DELLA CONDOTTA DA RIMUOVERE - STRUMENTI DI PIANIFICAZIONE URBANISTICA

C.T.R. 559072



(9112373)  
Met. Pisticci-Sant'Eufemia  
DN 400 (16") - MOP 50 bar,  
Var. per eliminazione PDL n.450015024.1

(9112373)  
Met. Pisticci-Sant'Eufemia  
DN 400 (16") - MOP 50 bar,  
Dism. per eliminazione PDL n.450015024.1

PIDI n. 450015024.1, da dismettere

(4500150)  
Met. Pisticci-Sant'Eufemia  
DN 400 (16") - MOP 50 bar

PIDA /C n.41043322,  
da dismettere

PDL di Cosenza  
Loc. San Vito (PIDA /C n.2)



(20457)  
All. Comune di Cosenza  
DN 200 (8") - DP 70 bar - MOP 50 bar

CASTROLIBERO  
COSENZA (CALABRIA)

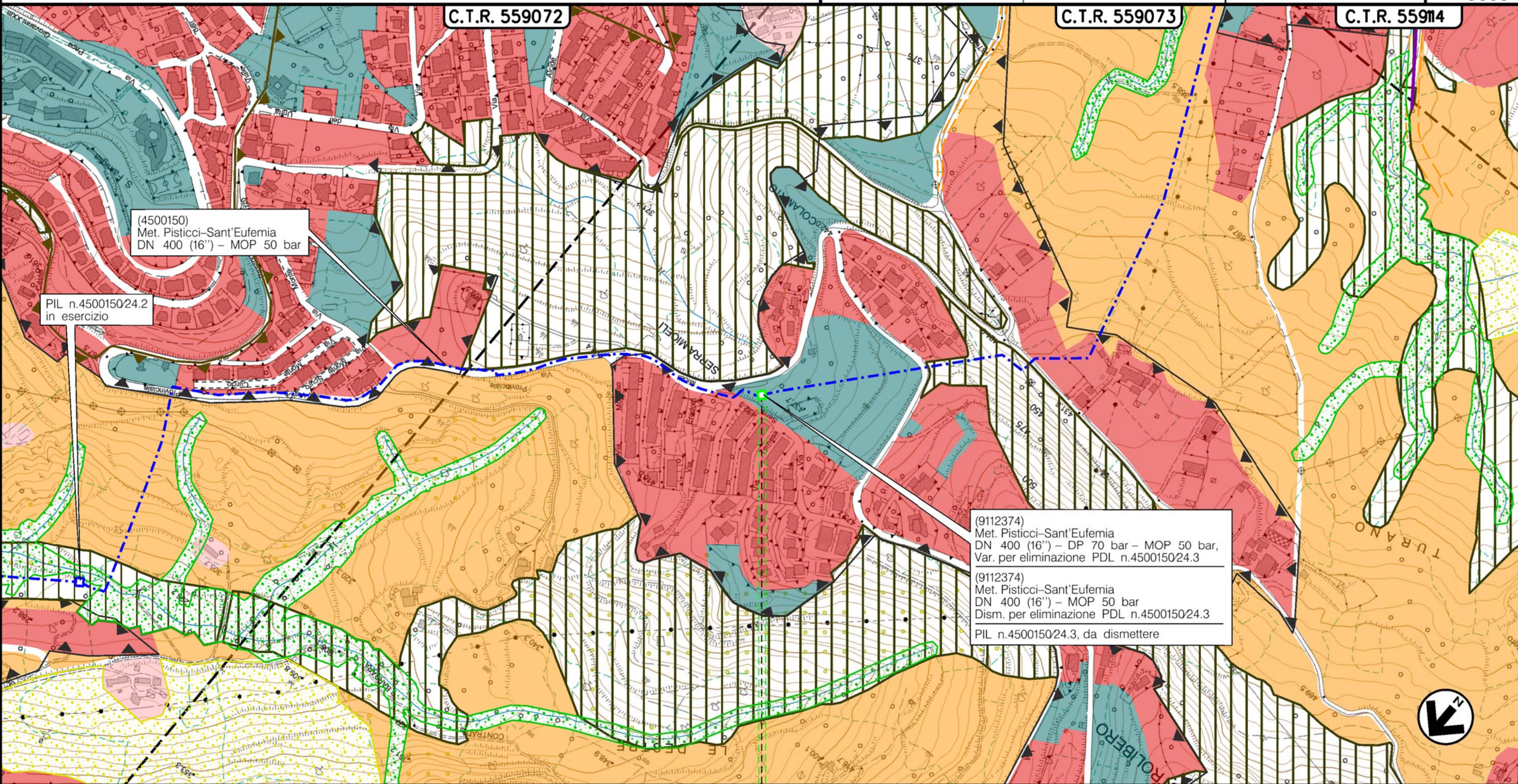
Via Barbaro    Via Marchesato    Via Marchesato    Via Marchesato    Rotatoria Via Marchesato    Perc. Via Preti    Torreonte Campagnano

Il presente disegno e' di proprieta' aziendale - La Societa' tutelera' i propri diritti a termine di legge.

Metanodotto: Met. Pisticci-Sant'Eufemia  
 DN 400 (16") – MOP 50 bar,  
 Dism. per eliminazione PDL n.4500150/24.3  
 in Comune di Castrolibero (CS)  
 "Progetto di dismissione"

1	09/04/21	AGGIORNAMENTO NORMATIVA H	MARIONNI	CARUBA	LUMINARI	Foglio <b>3</b> di 4	
0	12/11/19	EMISSIONE	MARIONNI	CARUBA	LUMINARI		
INDICE	DATA	R E V I S I O N I			ELABORATO	VERIFICATO	APPROVATO
Proprietario		Progettista		Dis. PG-PRG-904		Scala <b>1:5000</b>	
				Comm.NR/18067/R-L04			

TRACCIATO DELLA CONDOTTA DA RIMUOVERE – STRUMENTI DI PIANIFICAZIONE URBANISTICA



(4500150)  
 Met. Pisticci-Sant'Eufemia  
 DN 400 (16") – MOP 50 bar

PIL n.4500150/24.2  
 in esercizio

(9112374)  
 Met. Pisticci-Sant'Eufemia  
 DN 400 (16") – DP 70 bar – MOP 50 bar,  
 Var. per eliminazione PDL n.4500150/24.3

(9112374)  
 Met. Pisticci-Sant'Eufemia  
 DN 400 (16") – MOP 50 bar  
 Dism. per eliminazione PDL n.4500150/24.3  
 PIL n.4500150/24.3, da dismettere

Il presente disegno è di proprietà aziendale – La Società tutelerà i propri diritti a termine di legge.

0+012

CASTROLIBERO  
 COSENZA (CALABRIA)

◀ PIL n.4500150/24.3 ▶

Il presente disegno è di proprietà aziendale - La Società tutela i propri diritti a termine di legge.

Metanodotto: All. Comune di Cosenza  
DN 100 (4'') - MOP 50 bar,  
E OPERE CONNESSE  
in comune di Castrolibero (CS)  
"Progetto di dismissione"

TRACCIATO DELLA CONDOTTA DA RIMUOVERE - STRUMENTI DI PIANIFICAZIONE URBANISTICA

1	09/04/21	AGGIORNAMENTO NORMATIVA H	MARIONNI	CARUBA	LUMINARI
0	12/11/19	EMISSIONE	MARIONNI	CARUBA	LUMINARI
INDICE	DATA	R E V I S I O N I	ELABORATO	VERIFICATO	APPROVATO
Proprietario		Progettista		Dis. PG-PRG-904	
				Comm. NR/18067/R-L04	
				C.T.	

Foglio  
**4**  
di 4  
Scala  
**1:5000**

LEGENDA

SIMBOLOGIA CARTOGRAFICA

- |  |  |  |   |
|--|--|--|---|
|  | Metanodotto in progetto                    |  | Altre condotte di terzi                                   |
|  | Metanodotti in esercizio                   |  | Altri metanodotti in progetto                             |
|  | Metanodotti da rimuovere /intasare         |  | Gallerie, Tunnel, Mini-Microtunnel, Raise Boring e T.O.C. |
|  | Alternativa di tracciato                   |  | Impianti di linea in progetto                             |
|  | Aree impianti stacco-terminale in progetto |  | Impianti di linea su rete in esercizio                    |
|  | Aree impianti stacco-terminale esistenti   |  | Impianti di linea da rimuovere /intasare                  |
|  | Piazzola di stoccaggio tubazioni           |  | Depositi temporanei                                       |
|  | Strada di accesso all'impianto             |  | Strade di accesso provvisorio                             |
|  | Adeguamento strade esistenti               |  | Limite sovrapposizione fogli                              |
|  |  |  | Integrazioni planimetriche di progetto                    |
|  |  |  | Integrazioni planimetriche esistenti                      |

SIMBOLOGIA MECCANICA

- Punto di intercettazione di linea (P.I.L.)
- Punto di intercettazione di derivazione importante (P.I.D.I.)
- Punto di intercettazione di derivazione semplice con stacco da P.I.L. (P.I.D.S.)
- Punto di intercettazione e derivazione semplice con stacco da Linea (P.I.D.S.)
- Punto di intercettazione con discaggio di allacciamento (P.I.D.A.)
- Punto predisposto per il discaggio di allacciamento (P.P.D.A.)
- Punto di sezionamento elettrico terminale (P.S.E.T.)
- Stazione predisposta per lancio e ricevimento PIG
- Impianto di riduzione/egolazione della pressione

SIMBOLOGIA TEMATICA

- Aree residenziali, del centro storico, di ristrutturazione, a capacita' insediativa invariata, di conversione, di completamento, di nuovo impianto, rurali. Sub ambiti per nuove urbanizzazioni ad alta, media, bassa e rada densita'
- Aree per servizi di interesse comune, parcheggi, per attivita' urbane, aree per l'istruzione, per il distretto produttivo, religiose, parchi attrezzati per il gioco e lo sport
- Ambito trasformazione speciale (Comune di Castrolibero)
- Ambiti di trasformazione ordinaria e di riaménagemento (Comune di Castrolibero)
- Verde pubblico e privato esistente e di progetto
- Verde ambientale di valenza socio-economica
- Verde di salvaguardia del sistema idrogeologico
- E2-Agricole
- E3-Agricole con persistenze insediative
- E4-Aree boscate
- E5-Aree ecologiche, paesistico ambientali non suscettibili di insediamento
- Parco fluviale Campagnano-Surdo
- Fascia di rispetto fluviale (D.Lgs 4204)
- Viabilita' di previsione
- Piani particolareggiati (Comune di Cosenza)
- Aree di Attenzione (Art. 24 NTA Comune di Cosenza)
- Qualificazione architettonica, funzionale e paesaggistica dei contesti di ingresso alla citta' (PSC Comune di Cosenza)
- Valorizzazione delle aree di collegamento ecologico poste a ridosso dei terrazzi fluviali inferiori (Comune di Cosenza)
- Riqualificazione paesaggistica e ambientale degli insediamenti di edilizia estensivi finalizzata a favorire migliori relazioni con gli spazi aperti agricoli di pregio paesistico ambientale (PSC Comune di Cosenza)
- Valorizzazione di centralita' locali mediante qualificazione degli spazi e delle attrezzature pubbliche esistenti (PSC Comune di Cosenza)
- Vincolo idrogeologico

Progressiva chilometrica	N.	
Comuni		
Province		
Impianti	TIPO - N. - PROGR. km	
Attraversamenti	TIPOLOGIA ATTRAVERSATA (SS n. **, corso d'acqua, ferrovia, ecc.)	
Strade - Piste - Piazzole tubazioni	ACCESSO IMPIANTI	ADEGUAMENTI STRADE
Fascia di lavoro	ALLARGATA	
Scavabilita' terreni	SCIOLTI (T)	ROCCIA TENERA (RT) ROCCIA DURA (RD)