





COROGRAFIA Scala 1:200.000

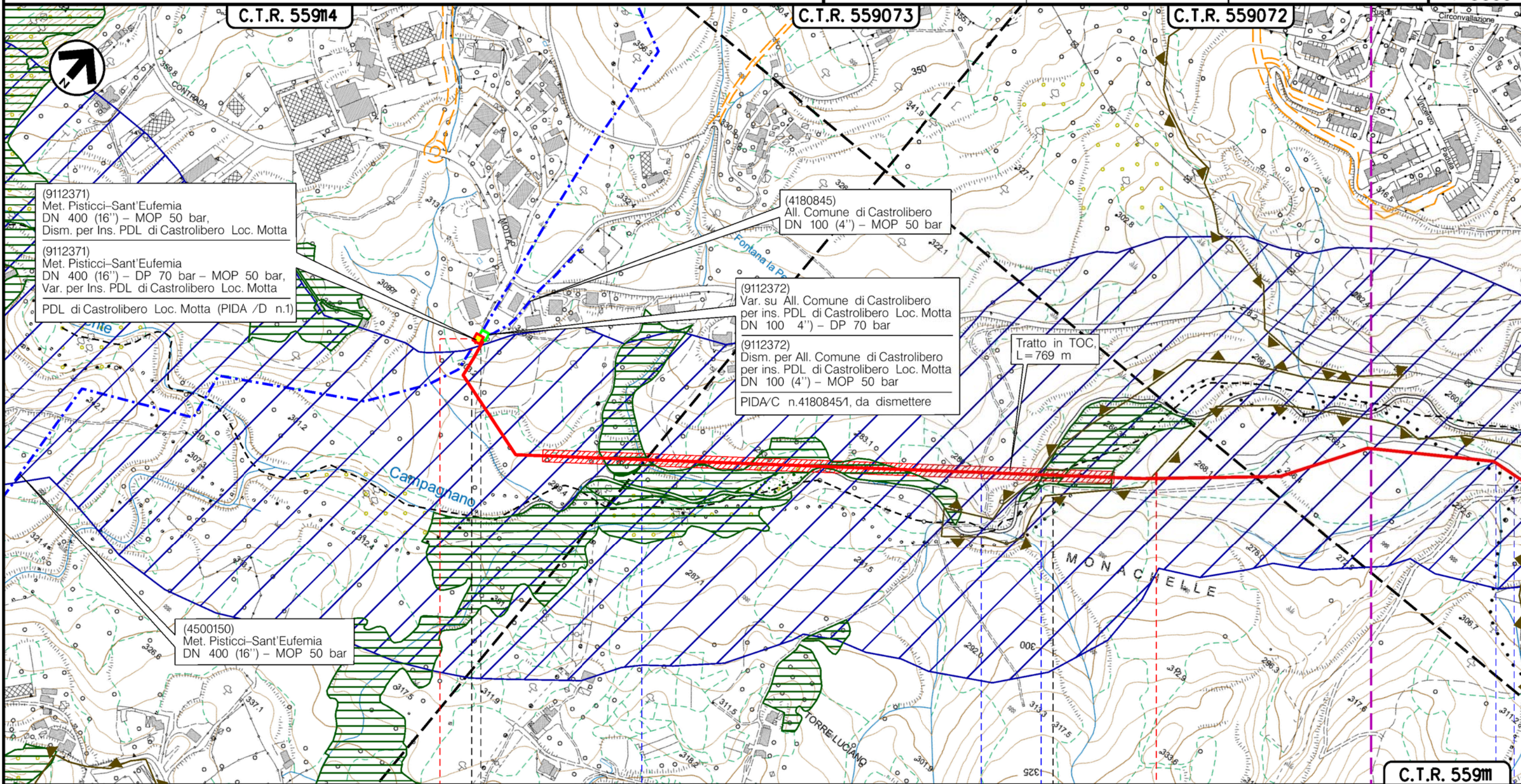


1	09/04/21	AGGIORNAMENTO NORMATIVA H	MARIONNI	CARUBA	LUMINARI
0	12/11/19	EMISSIONE	MARIONNI	CARUBA	LUMINARI
INDICE	DATA	R E V I S I O N I			ELABORATO VERIFICATO APPROVATO
Proprietario		Progettista			Dis. PG-SN-404
					Fg. 1 di 4
Metanodotto: All. Comune di Cosenza DN 200 (8'') - DP 70 bar - MOP 50 bar, E OPERE CONNESSE nei Comuni di Castrolibero, Mendicino e Cosenza (CS)					Comm. NR/18067/R-L04 C.T.
					INDICE
					Scala 1:5000
STRUMENTI DI PIANIFICAZIONE NAZIONALI					Sostituisce il Sostituito dal

Metanodotto: All. Comune di Cosenza
 DN 200 (8") - DP 70 bar - MOP 50 bar,
 E OPERE CONNESSE
 nei Comuni di Castrolibero, Mendicino e Cosenza (CS)

1	09/04/21	AGGIORNAMENTO NORMATIVA H	MARIONNI	CARUBA	LUMINARI	Foglio 2 di 4 Scala 1:5000
0	12/11/19	EMISSIONE	MARIONNI	CARUBA	LUMINARI	
INDICE		DATA	REVISIONI			
Proprietario			Progettista			
						
			Dis. PG-SN-404			
			Comm. NR/18067/R-L04			

STRUMENTI DI PIANIFICAZIONE NAZIONALI





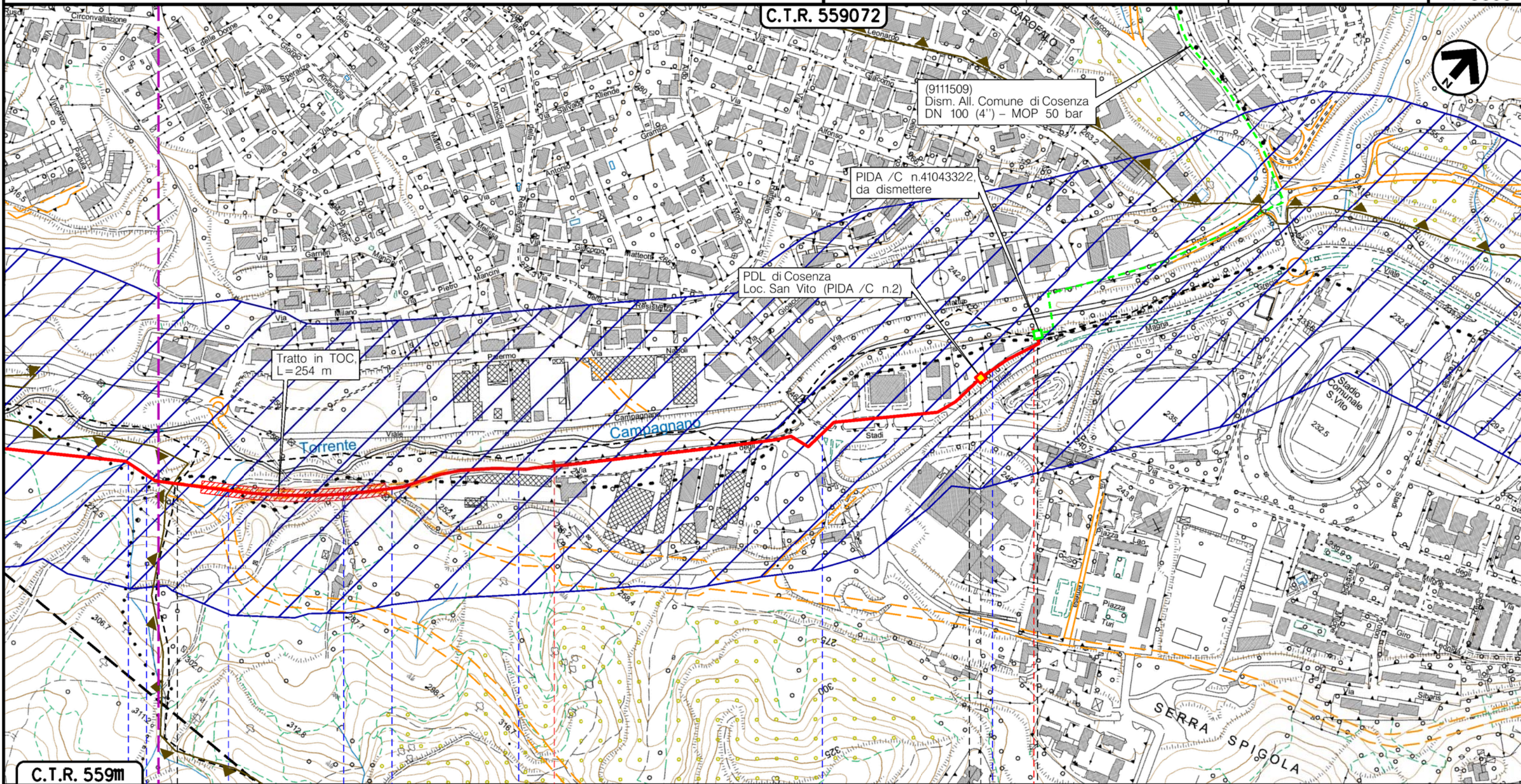
Il presente disegno è di proprietà aziendale - La Società tutelerà i propri diritti a termine di legge.




Metanodotto: All. Comune di Cosenza
 DN 200 (8") - DP 70 bar - MOP 50 bar,
 E OPERE CONNESSE
 nei Comuni di Castrolibero, Mendicino e Cosenza (CS)

STRUMENTI DI PIANIFICAZIONE NAZIONALI

1	09/04/21	AGGIORNAMENTO NORMATIVA H	MARIONNI	CARUBA	LUMINARI	Foglio 3 di 4 Scala 1:5000
0	12/11/19	EMISSIONE	MARIONNI	CARUBA	LUMINARI	
INDICE	DATA	REVISIONI	ELABORATO	VERIFICATO	APPROVATO	
Proprietario			Progettista			
						
			Dis. PG-SN-404			
			Comm. NR/18067/R-L04			



MENDICINO		COSENZA		COSENZA (CALABRIA)		CASTROLIBERO	
Fosso		Strada sterrata		Strada sterrata		Strada asfaltata	
		Percorrenza Via degli Stadi		Via Degli Stadi		Parall. Viale Magna Grecia	
							

Il presente disegno è di proprietà aziendale - La Società tutelerà i propri diritti a termine di legge.

Metanodotto: All. Comune di Cosenza
 DN 200 (8'') – DP 70 bar – MOP 50 bar,
 E OPERE CONNESSE
 nei Comuni di Castrolibero, Mendicino e Cosenza (CS)
 STRUMENTI DI PIANIFICAZIONE NAZIONALI

1	09/04/21	AGGIORNAMENTO NORMATIVA H	MARIONNI	CARUBA	LUMINARI	Foglio 4 di 4	
0	12/11/19	EMISSIONE	MARIONNI	CARUBA	LUMINARI		
INDICE	DATA	R E V I S I O N I			ELABORATO	VERIFICATO	APPROVATO
Proprietario		Progettista		Dis. PG-SN-404		Scala 1:5000	
				Comm. NR/18067/R-L04 C.T.			

LEGENDA

SIMBOLOGIA CARTOGRAFICA

- | | | | |
|--|--|--|---|
| | Metanodotto in progetto | | Altre condotte di terzi |
| | Metanodotti in esercizio | | Altri metanodotti in progetto |
| | Metanodotti da rimuovere /intasare | | Gallerie, Tunnel, Mini-Microtunnel, Raise Boring e T.O.C. |
| | Alternativa di tracciato | | Impianti di linea in progetto |
| | Aree impianti stacco-terminale in progetto | | Impianti di linea su rete in esercizio |
| | Aree impianti stacco-terminale esistenti | | Impianti di linea rimuovere /intasare |
| | Piazzola di stoccaggio tubazioni | | Depositi temporanei |
| | Strada di accesso all'impianto | | Strade di accesso provvisorio |
| | Adeguamento strade esistenti | | Limite sovrapposizione fogli |
| | | | Integrazioni planimetriche di progetto |
| | | | Integrazioni planimetriche esistenti |

SIMBOLOGIA MECCANICA

- Punto di intercettazione di linea (P.I.L.)
- Punto di intercettazione di derivazione importante (P.I.D.I.)
- Punto di intercettazione di derivazione semplice con stacco da P.I.L. (P.I.D.S.)
- Punto di intercettazione e derivazione semplice con stacco da Linea (P.I.D.S.)
- Punto di intercettazione con discaggio di allacciamento (P.I.D.A.)
- Punto predisposto per il discaggio di allacciamento (P.P.D.A.)
- Punto di sezionamento elettrico terminale (P.S.E.T.)
- Stazione predisposta per lancio e ricevimento PIG
- Impianto di riduzione/ regolazione della pressione

SIMBOLOGIA TEMATICA

- Elementi ed ambiti vincolati dal D.Lgs 42/2004
- Art. 142-lett.c-Fiume o corso d'acqua e relative sponde o piedi degli argini (fascia di 150 metri ciascuna)
 - Art. 142-lett.g-Territori coperti da foreste e da boschi
- Regio Decreto Legge n. 3267/1923
- Vincolo idrogeologico

Il presente disegno è di proprietà aziendale - La Società tutela i propri diritti a termine di legge.

Progressiva chilometrica	N.	
Comuni		
Province		
Impianti	TIPO - N. - PROGR. km	
Attraversamenti	TIPOLOGIA ATTRAVERSATA (SS n. **, corso d'acqua, ferrovia, ecc.)	
Strade - Piste - Piazzole tubazioni	ACCESSO IMPIANTI	ADEGUAMENTI STRADE
Fascia di lavoro	ALLARGATA	STRADE PROVVISORIE
Scavabilità terreni	SCIOLTI (T)	ROCCIA TENERA (RT)
Manufatti		DEPOSITI TEMPORANEI
		Dn PIAZ. Pn
		ROCCIA DURA (RD)