

COROGRAFIA Scala 1:200.000



0	12/11/19	EMISSIONE	MARIONNI	CARUBA	LUMINARI		
INDICE	DATA	REVISIONI			ELABORATO	VERIFICATO	APPROVATO
Proprietario		Progettista		Dis. PG-ORT-905			
				Pg. 1 di 4			
Metanodotto:				Comm. NR/18067/R-L05			
All. Comune di Rende 1^ Pr.				C.T.			
DN 80 (3'') - MOP 50 bar,				INDICE			
E OPERE CONNESSE				0			
in Comune di Castrolibero (CS)				Scala 1:5000			
"Progetto di dismissione"				Sostituisce il			
TRACCIATO DELLA CONDOTTA DA RIMUOVERE				Sostituito dal			
SU ORTOFOTOCARTA							

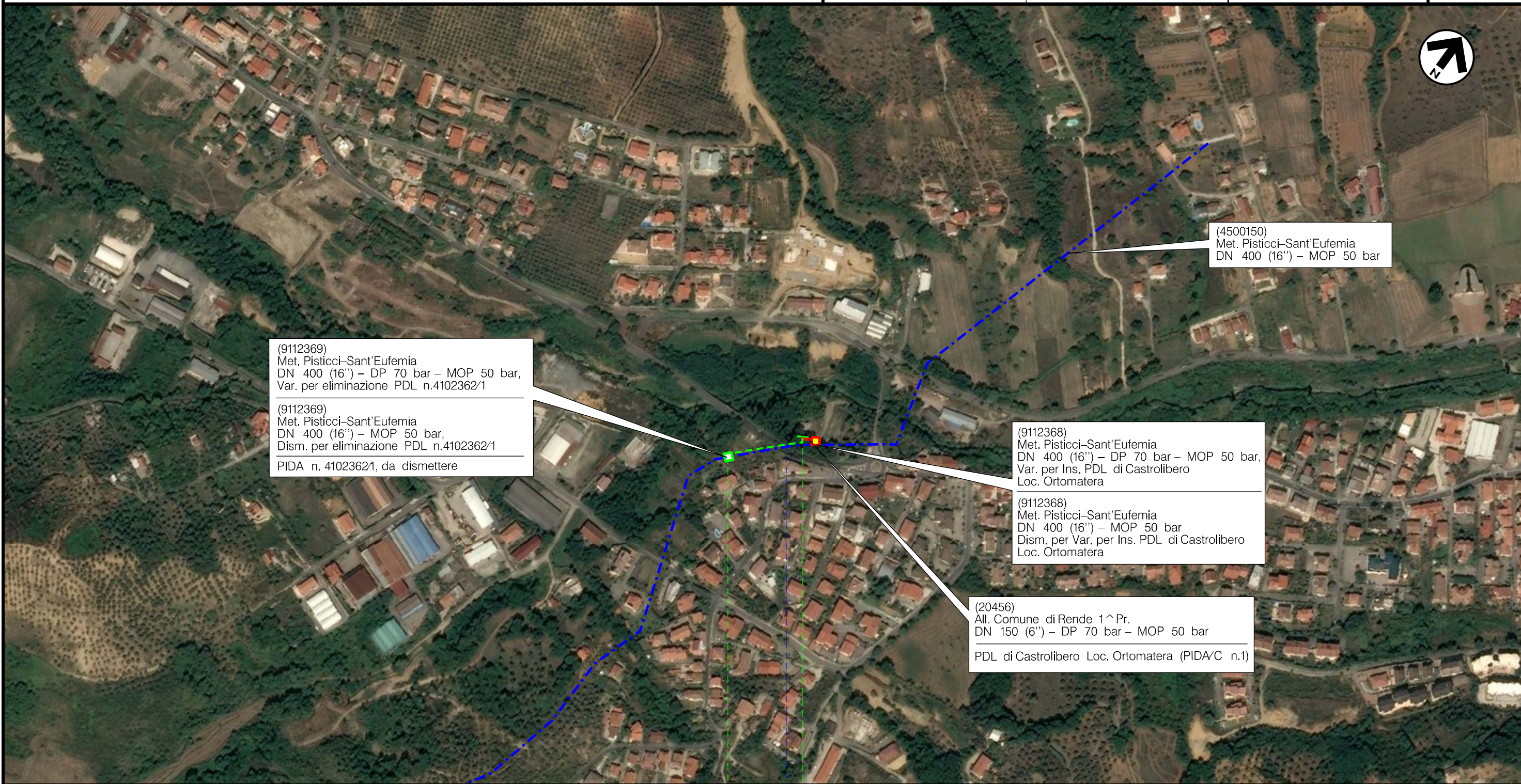
Metanodotto:

All. Comune di Rende 1^Pr.
DN 80 (3'') - MOP 50 bar,
E OPERE CONNESSE
in Comune di Castrolibero (CS)
"Progetto di dismissione"

0	12/11/19	EMISSIONE	MARIONNI	CARUBA	LUMINARI		
INDICE	DATA	R E V I S I O N I			ELABORATO	VERIFICATO	APPROVATO
Proprietario		Progettista		Dis. PG-ORT-905			
snam		COMIS		Comm.NR/18067/R-L05			

Foglio
2
di 4
Scala
1:5000

TRACCIATO DELLA CONDOTTA DA RIMUOVERE SU ORTOFOTOCARTA



(9112369)
Met. Pisticci-Sant'Eufemia
DN 400 (16'') - DP 70 bar - MOP 50 bar,
Var. per eliminazione PDL n.4102362/1

(9112369)
Met. Pisticci-Sant'Eufemia
DN 400 (16'') - MOP 50 bar,
Dism. per eliminazione PDL n.4102362/1
PIDA n. 41023621, da dismettere

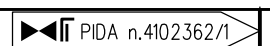
(9112368)
Met. Pisticci-Sant'Eufemia
DN 400 (16'') - DP 70 bar - MOP 50 bar,
Var. per Ins. PDL di Castrolibero
Loc. Ortomatera

(9112368)
Met. Pisticci-Sant'Eufemia
DN 400 (16'') - MOP 50 bar
Dism. per Var. per Ins. PDL di Castrolibero
Loc. Ortomatera

(4500150)
Met. Pisticci-Sant'Eufemia
DN 400 (16'') - MOP 50 bar

(20456)
All. Comune di Rende 1^Pr.
DN 150 (6'') - DP 70 bar - MOP 50 bar
PDL di Castrolibero Loc. Ortomatera (PIDA/C n.1)

0 0+108
CASTROLIBERO
COSENZA (CALABRIA)



Via A. Manzoni

Il presente disegno è di proprietà aziendale - La Società tutelera i propri diritti a termine di legge.

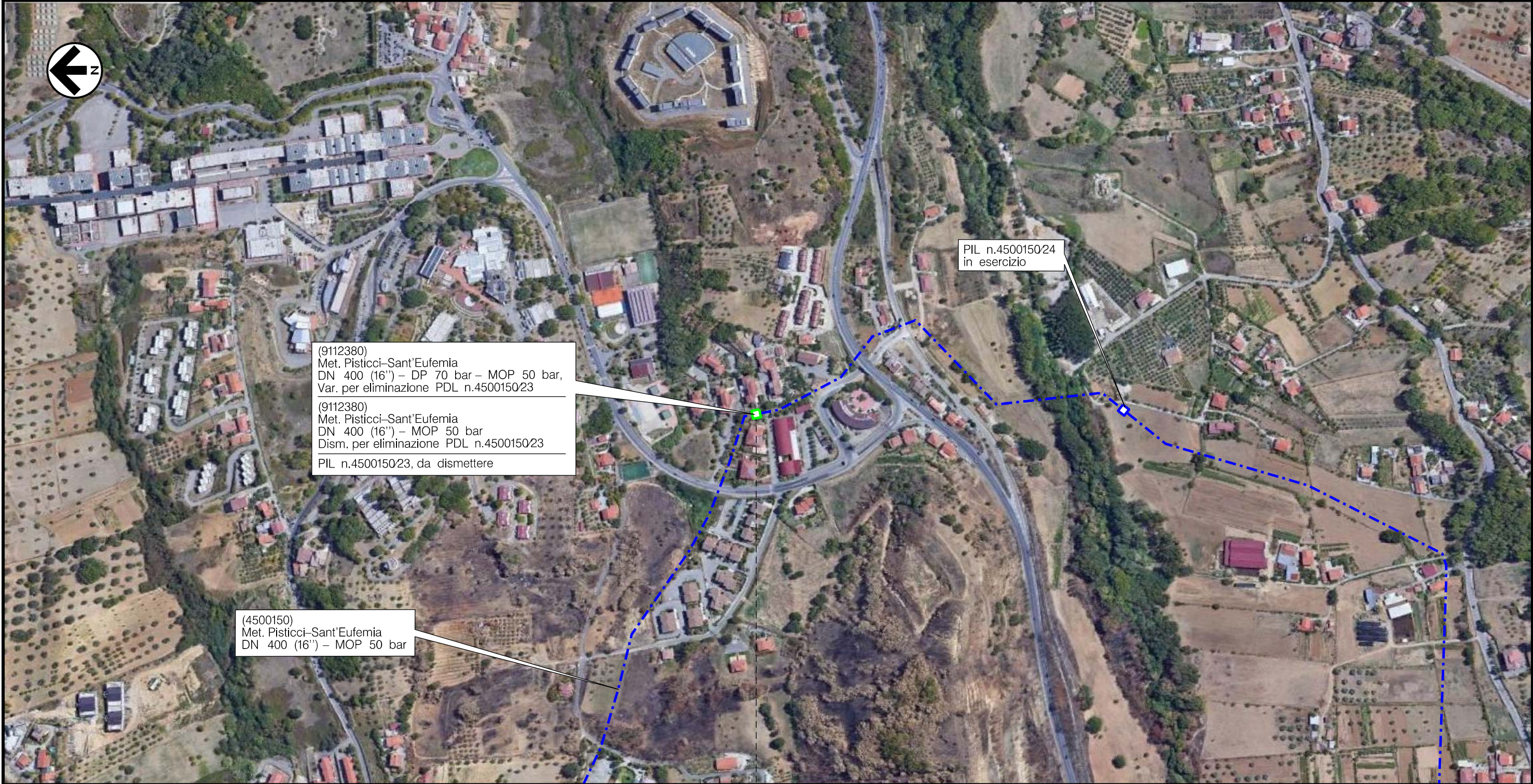
Metanodotto:

Met. Pisticci-Sant'Eufemia
DN 400 (16") - MOP 50 bar,
Var. per eliminazione PDL n.4500150/23
in Comune di Rende (CS)
"Progetto di dismissione"

0	12/11/19	EMISSIONE	MARIONNI	CARUBA	LUMINARI		
INDICE	DATA	R E V I S I O N I			ELABORATO	VERIFICATO	APPROVATO
Proprietario		Progettista		Dis. PG-ORT-905			
				Comm.NR/18067/R-L05			

Foglio
3
di 4
Scala
1:5000

TRACCIATO DELLA CONDOTTA DA RIMUOVERE SU ORTOFOTOCARTA



(9112380)
Met. Pisticci-Sant'Eufemia
DN 400 (16") - DP 70 bar - MOP 50 bar,
Var. per eliminazione PDL n.4500150/23

(9112380)
Met. Pisticci-Sant'Eufemia
DN 400 (16") - MOP 50 bar
Dism. per eliminazione PDL n.4500150/23
PIL n.4500150/23, da dismettere

(4500150)
Met. Pisticci-Sant'Eufemia
DN 400 (16") - MOP 50 bar

PIL n.4500150/24
in esercizio

RENDE
COSENZA (CALABRIA)

◀ PIL n.4500150/23 ▶

Il presente disegno è di proprietà aziendale - La Società tutelerà i propri diritti a termine di legge.

Metanodotto: (4102362)
 Met. All. Comune di Rende 1^ Pr.
 DN 80 (8'') – MOP 50 bar,
 in Comune di Castrolibero (CS)

TRACCIATO DELLA CONDOTTA DA RIMUOVERE SU ORTOFOTOCARTA

0	12/11/19	EMISSIONE	MARIONNI	CARUBA	LUMINARI		
INDICE	DATA	R E V I S I O N I			ELABORATO	VERIFICATO	APPROVATO
Proprietario		Progettista		Dis.		Comm.	
				PG-ORT-905		NR/18067/R-L05	
				C.T.		Scala 1:5000	

Foglio
 4
 di 4
 Scala
 1:5000

LEGENDA

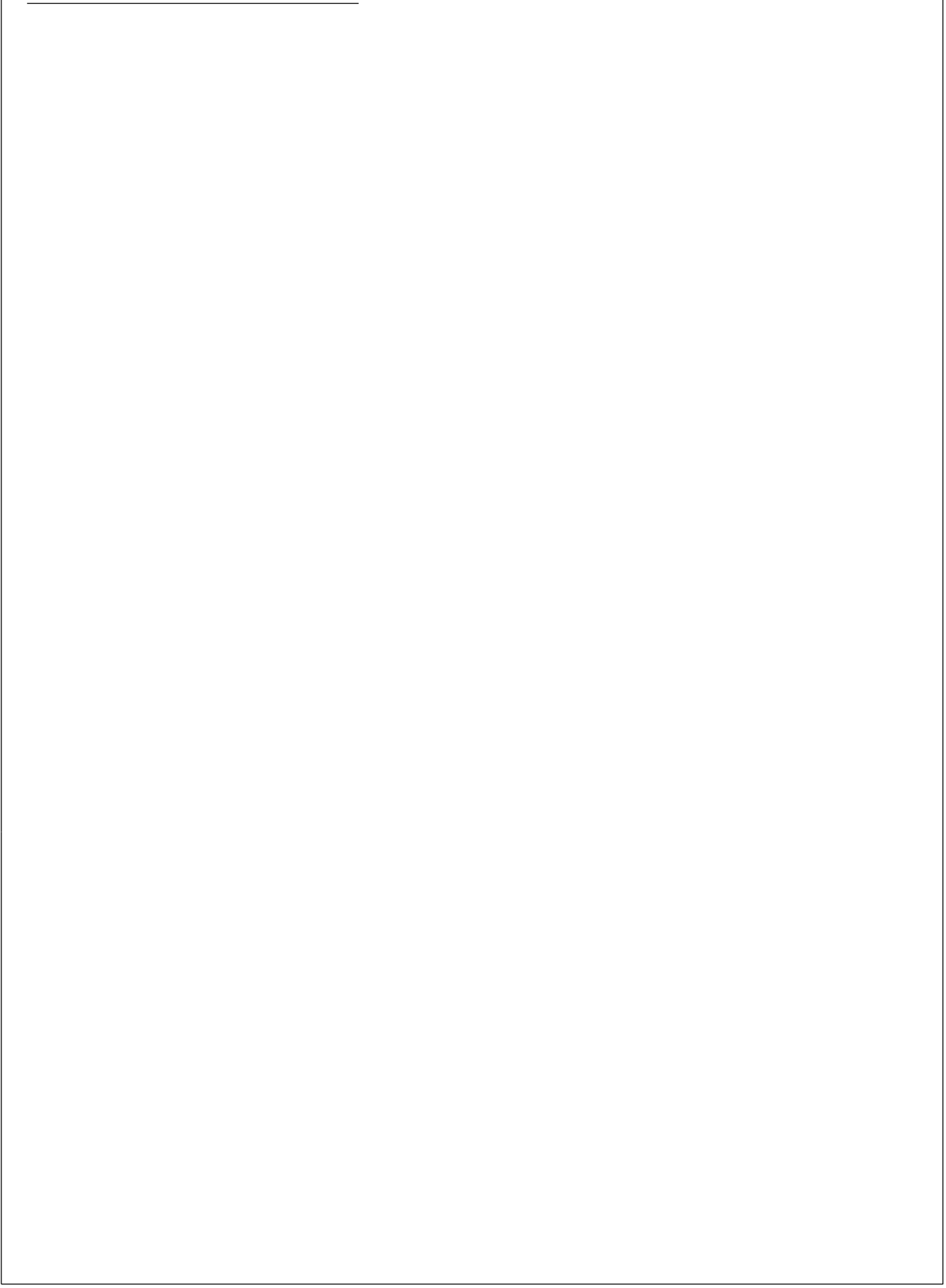
SIMBOLOGIA CARTOGRAFICA

- | | | | |
|--|--|--|---|
| | Metanodotto in progetto | | Altre condotte di terzi |
| | Metanodotti in esercizio | | Altri metanodotti in progetto |
| | Metanodotti da rimuovere /intasare | | Gallerie, Tunnel, Mini-Microtunnel, Raise Boring e T.O.C. |
| | Alternativa di tracciato | | Impianti di linea in progetto |
| | Aree impianti stacco-terminale in progetto | | Impianti di linea su rete in esercizio |
| | Aree impianti stacco-terminale esistenti | | Impianti di linea da rimuovere /intasare |
| | Piazzola di stoccaggio tubazioni | | Depositi temporanei |
| | Strada di accesso all'impianto | | Strade di accesso provvisorio |
| | Adeguamento strade esistenti | | Limite sovrapposizione fogli |
| | | | Integrazioni planimetriche di progetto |
| | | | Integrazioni planimetriche esistenti |

SIMBOLOGIA MECCANICA

- Punto di intercettazione di linea (P.I.L.)
- Punto di intercettazione di derivazione importante (P.I.D.I.)
- Punto di intercettazione di derivazione semplice con stacco da P.I.L. (P.I.D.S.)
- Punto di intercettazione e derivazione semplice con stacco da Linea (P.I.D.S.)
- Punto di intercettazione con discaggio di allacciamento (P.I.D.A.)
- Punto predisposto per il discaggio di allacciamento (P.P.D.A.)
- Punto di sezionamento elettrico terminale (P.S.E.T.)
- Stazione predisposta per lancio e ricevimento PIG
- Impianto di riduzione/ regolazione della pressione

SIMBOLOGIA TEMATICA



Il presente disegno è di proprietà aziendale - La Società tutela i propri diritti a termine di legge.

Progressiva chilometrica	N.	
Comuni		
Province		
Impianti	TIPO - N. - PROGR, km	TIPO - PROGR, km
Attraversamenti	TIPOLOGIA ATTRAVERSATA (SS n. **, corso d'acqua, ferrovia, ecc.)	
Strade - Piste - Piazzole tubazioni	ACCESSO IMPIANTI	ADEGUAMENTI STRADE
Fascia di lavoro	ALLARGATA	STRADE PROVVISORIE
Scavabilità terreni	SCIOLTI (T)	ROCCIA TENERA (RT) ROCCIA DURA (RD)
		DEPOSITI TEMPORANEI
		Dn
		N. PIAZ. Pn