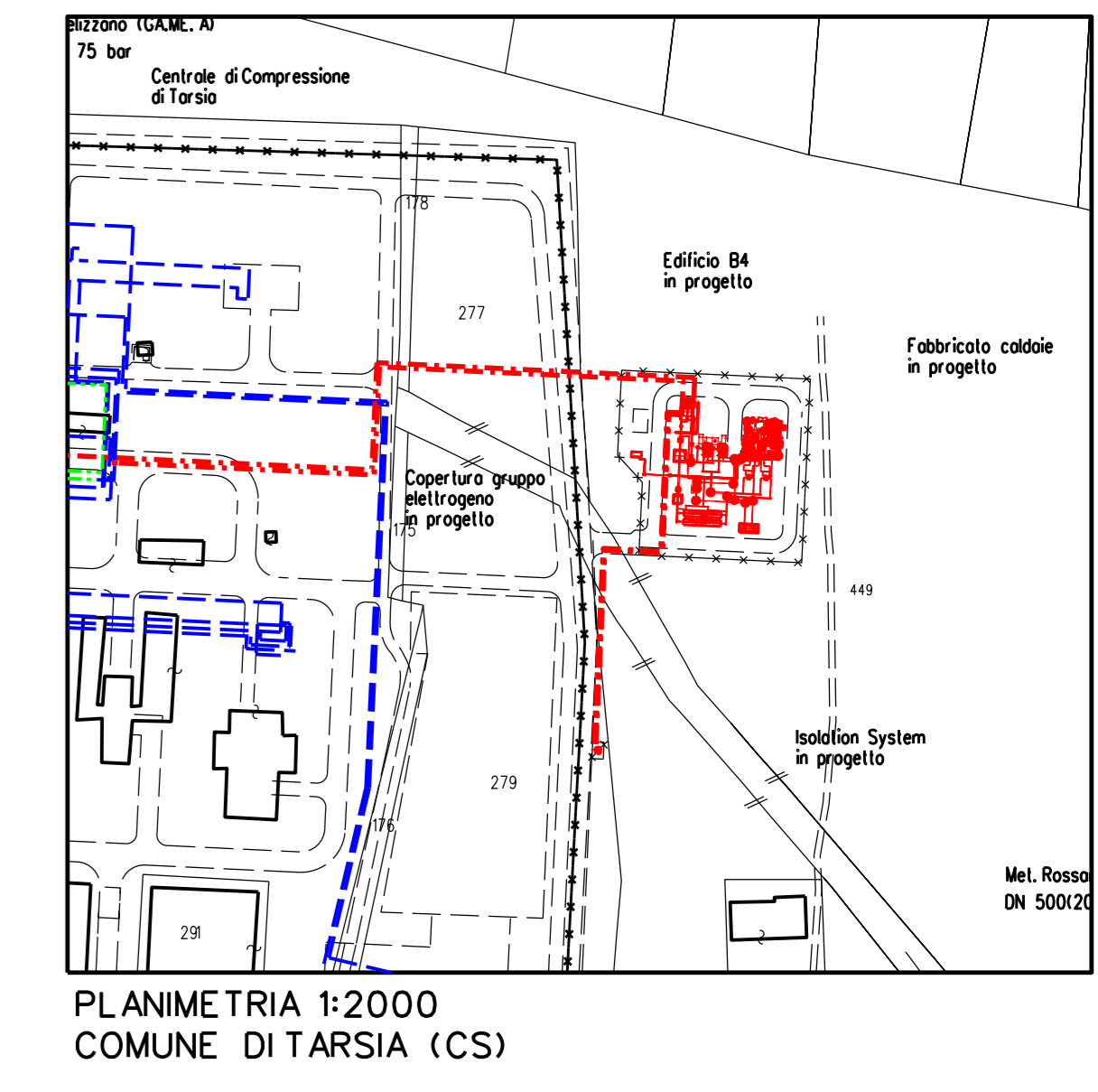
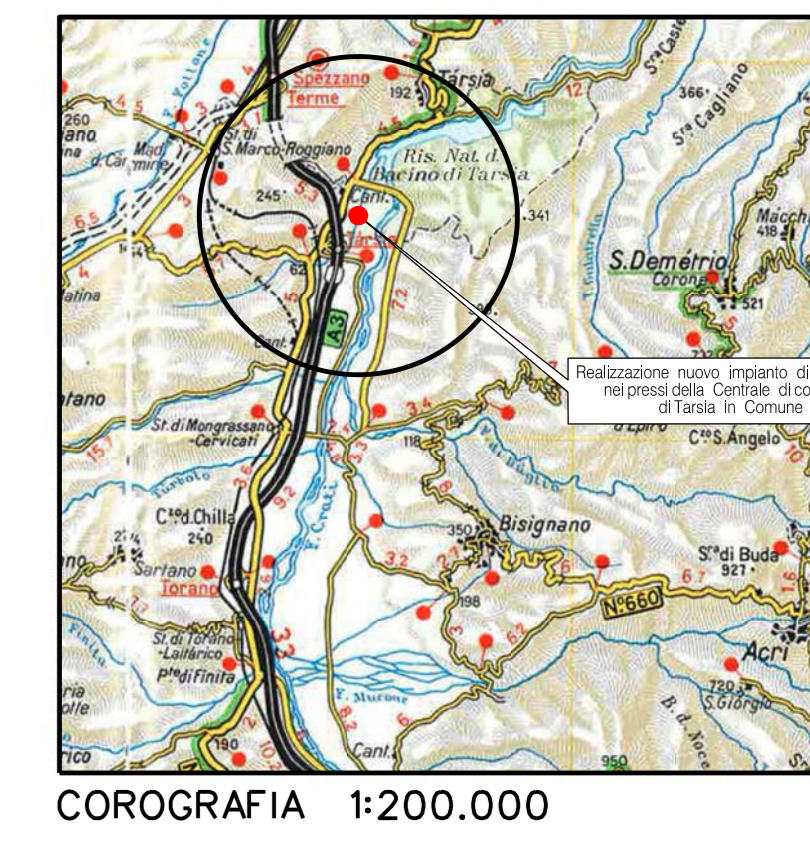
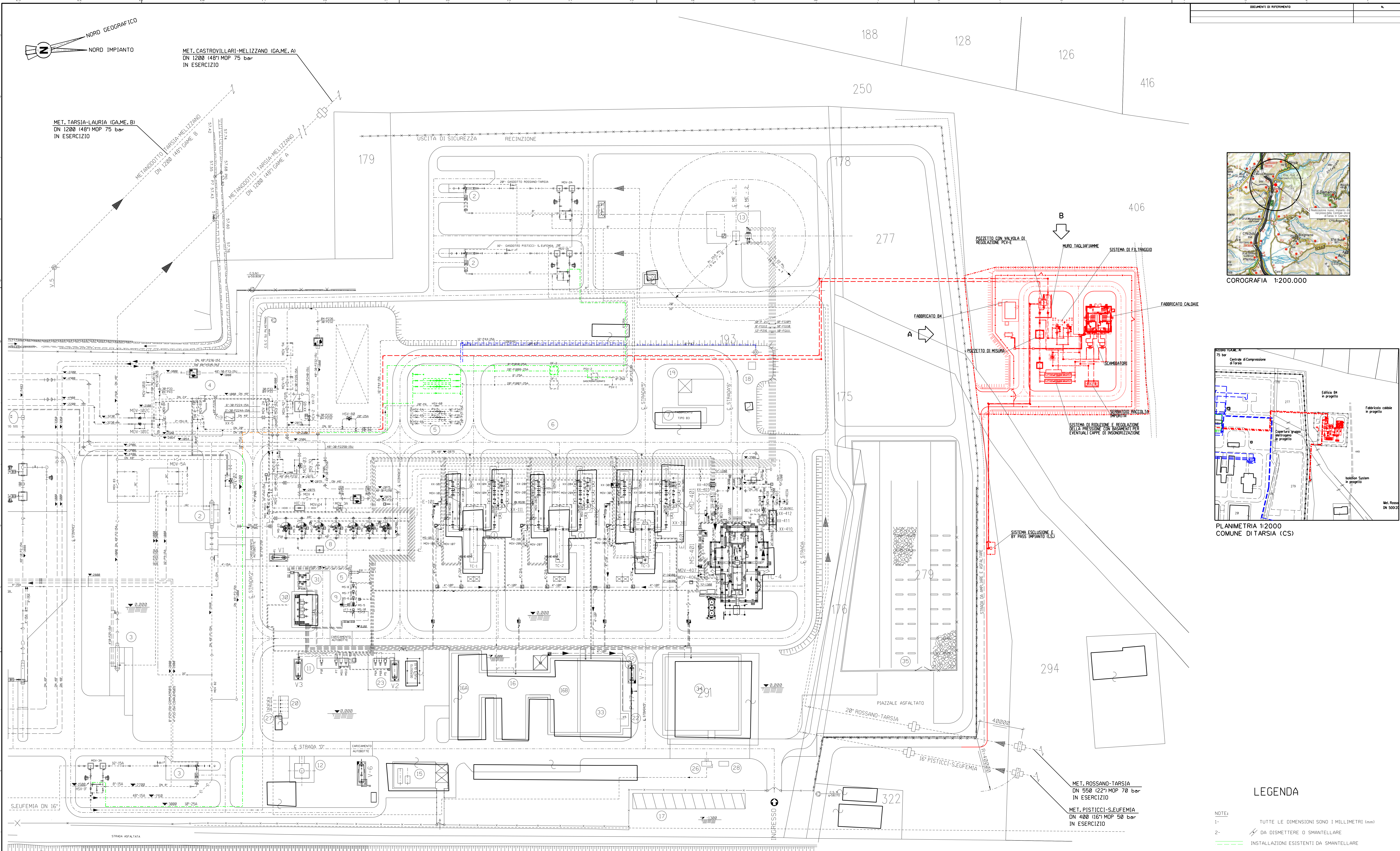


MET. CASTROVILLARI-MELIZZANO (G.A.M.E. A)
DN 1200 (48") MOP 75 bar
IN ESERCIZIO

MET. TARSIA-LAURIA (G.A.M.E. B)
DN 1200 (48") MOP 75 bar
IN ESERCIZIO

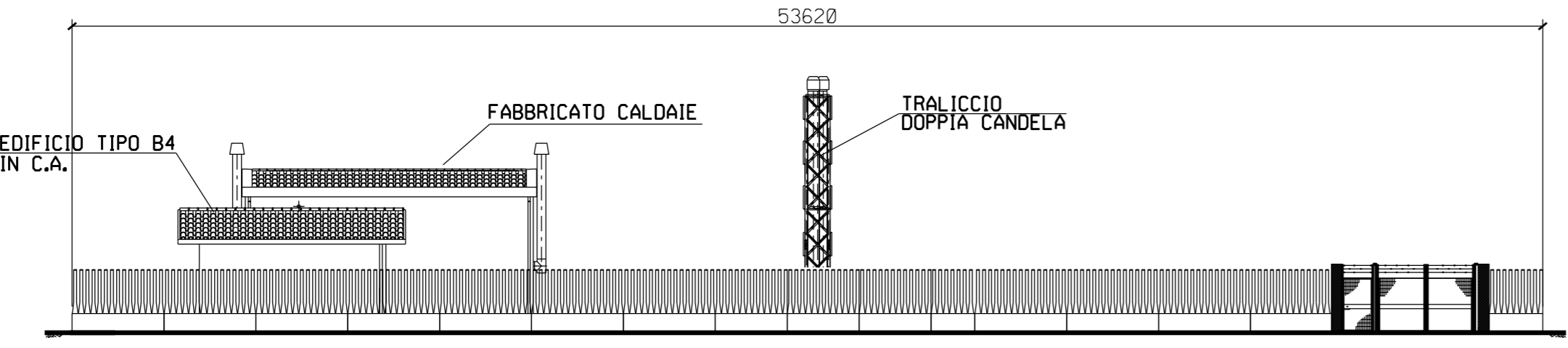
METANODOTTO TARSIA-MELIZZANO
DN 1200 (48") G.A.M.E. B

METANODOTTO TARSIA-MELIZZANO
DN 1200 (48") G.A.M.E. A

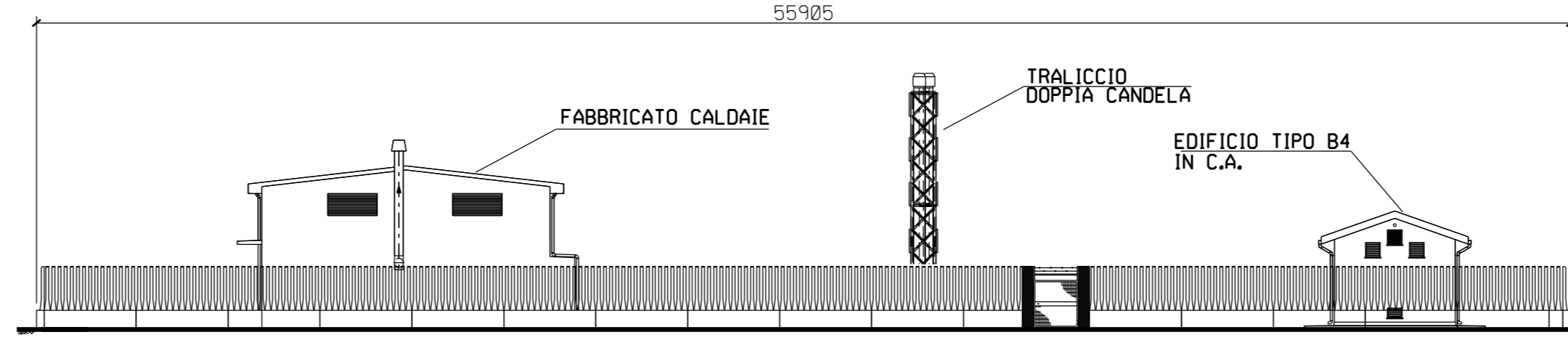


LEGENDA

- NOTE:
- 1- TUTTE LE DIMENSIONI SONO IN MILLIMETRI (mm)
 - 2- DA DISMETTERE O SMANTELLARE
 - 3- INSTALLAZIONI ESISTENTI DA SMANTELLARE
 - 4- NUOVE INSTALLAZIONI
 - 5- OPERE ESISTENTI



PROSPETTO 'A' - SCALA 1:200



PROSPETTO 'B' - SCALA 1:200

0	09.04.2021	EMISIONE	RIGHI A.	BATTISTI	LUMINARI
REV.	DATA	DESCRIZIONE	DESIGN.	CONTR.	APPROV.
Proprietario		Progettista	COMIS		
			DISEGNO		
			PC-500-101		
REALIZZAZIONE NUOVO IMPIANTO DI RIDUZIONE TIPO HPRS-100 NEI PRESSI DELLA CENTRALE DI COMPRESIONE ESISTENTE DI "TARSIA" IN COMUNE DI TARSIA (CS)					
REVISIONE 0					
COMMESSA NR/18067/R-101 COD. TEC. 2045/A					
SCALA 1:500					
PLANIMETRIA CATASTALE DELL'IMPIANTO DI RIDUZIONE GAS					