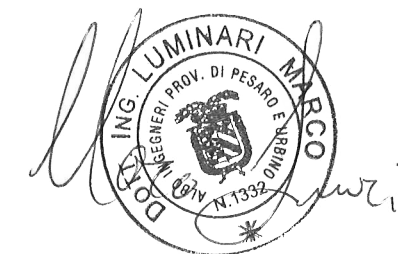


Realizzazione nuovo impianto di riduzione tipo HPRS-100 nei pressi della Centrale di compressione esistente di Tarsia in Comune di Tarsia (CS)

COROGRAFIA Scala 1:200.000

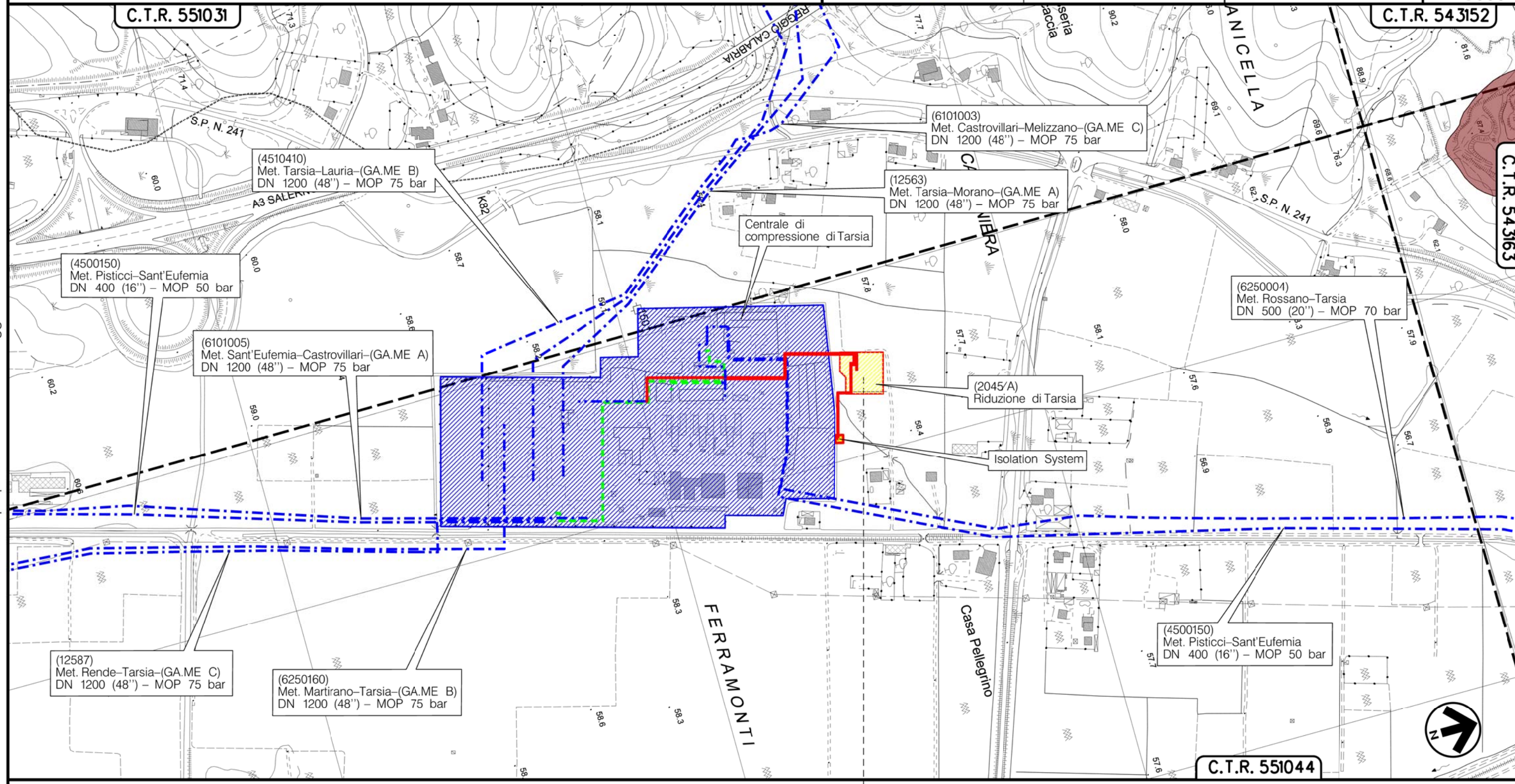


0	12/11/19	EMISSIONE	MARIONNI	CARUBA	LUMINARI		
INDICE	DATA	R E V I S I O N I			ELABORATO	VERIFICATO	APPROVATO
Proprietario		Progettista				Dis. PG-PAI-109	
						Fg. 1 di 3	
Metanodotto:			Comm. NR/18067/R-L01			C.T.	
Realizzazione nuovo impianto di riduzione tipo HPRS-100 nei pressi della Centrale di compressione esistente di Tarsia in Comune di Tarsia (CS)			INDICE			0	
			Scala			1:5000	
CARTA DEL PAIE DEL VINCOLO IDROGEOLOGICO			Sostituisce il			Sostituito dal	

Metanodotto: Realizzazione nuovo impianto di riduzione tipo HPRS-100 nei pressi della Centrale di compressione esistente di Tarsia in Comune di Tarsia (CS)

0	12/11/19	EMISSIONE	MARIONNI	CARUBA	LUMINARI	Foglio 2 di 3
INDICE	DATA	REVISIONI	ELABORATO	VERIFICATO	APPROVATO	di 3
Proprietario		Progettista		Dis. PG-PAI-109		Scala 1:5000
				Comm. NR/18067/R-L01		

CARTA DEL PAIE DEL VINCOLO IDROGEOLOGICO



TARSIA
COSENZA (CALABRIA)



Il presente disegno è di proprietà aziendale - La Società tutelera i propri diritti a termine di legge.

Metanodotto:
Realizzazione nuovo impianto di riduzione tipo HPRS-100
nei pressi della Centrale di compressione esistente
di Tarsia in Comune di Tarsia (CS)

CARTA DEL PAIE DEL VINCOLO IDROGEOLOGICO

0	12/11/19	EMISSIONE	MARIONNI	CARUBA	LUMINARI		
INDICE	DATA	R E V I S I O N I			ELABORATO	VERIFICATO	APPROVATO
Proprietario		Progettista		Dis. PG-PAI-109			
				Comm. NR/18067/R-L01			
				C.T.			

Foglio 3 di 3
Scala 1:5000

LEGENDA

SIMBOLOGIA CARTOGRAFICA

- | | | | |
|--|--------------------------------------------|--|-----------------------------------------------------------|
| | Metanodotto in progetto | | Altre condotte di terzi |
| | Metanodotti in esercizio | | Altri metanodotti in progetto |
| | Metanodotti da rimuovere /intasare | | Gallerie, Tunnel, Mini-Microtunnel, Raise Boring e T.O.C. |
| | Alternativa di tracciato | | Impianti di linea in progetto |
| | Aree impianti stacco-terminale in progetto | | Impianti di linea su rete in esercizio |
| | Aree impianti stacco-terminale esistenti | | Impianti di linea da rimuovere /intasare |
| | Piazzola di stoccaggio tubazioni | | Depositi temporanei |
| | Strada di accesso all'impianto | | Strade di accesso provvisorio |
| | Adeguamento strade esistenti | | Limite sovrapposizione fogli |
| | | | Integrazioni planimetriche di progetto |
| | | | Integrazioni planimetriche esistenti |

SIMBOLOGIA MECCANICA

- Punto di intercettazione di linea (P.I.L.)
- Punto di intercettazione di derivazione importante (P.I.D.I.)
- Punto di intercettazione di derivazione semplice con stacco da P.I.L. (P.I.D.S.)
- Punto di intercettazione e derivazione semplice con stacco da Linea (P.I.D.S.)
- Punto di intercettazione con discaggio di allacciamento (P.I.D.A.)
- Punto predisposto per il discaggio di allacciamento (P.P.D.A.)
- Punto di sezionamento elettrico terminale (P.S.E.T.)
- Stazione predisposta per lancio e ricevimento PIG
- Impianto di riduzione/ regolazione della pressione

SIMBOLOGIA TEMATICA

Piano di Assetto Idrogeologico (PAI-Versanti) – AdB Calabria

- Pericolosità di versante
- P1 – Aree di pericolosità bassa
 - P2 – Aree di pericolosità media
 - P3 – Aree di pericolosità elevata
 - P4 – Aree di pericolosità molto elevata
 - Non catalogate

Piano di Gestione Rischio Alluvioni (PGRA-Idraulico) – Distr. Appennino Meridionale

- Pericolosità idraulica
- P1 – Aree di pericolosità bassa
 - P2 – Aree di pericolosità media
 - P3 – Aree di pericolosità elevata

Regio Decreto Legge n. 3267/1923

- Vincolo idrogeologico

Il presente disegno è di proprietà aziendale - La Società tutela i propri diritti a termine di legge.

Progressiva chilometrica	N.	
Comuni		
Province		
Impianti	TIPO - N. - PROGR. km	
Attraversamenti	TIPOLOGIA ATTRAVERSATA (SS n. **, corso d'acqua, ferrovia, ecc.)	
Strade - Piste - Piazzole tubazioni	ACCESSO IMPIANTI	ADEGUAMENTI STRADE
Fascia di lavoro	ALLARGATA	STRADE PROVVISORIE
Scavabilità terreni	SCIOLTI (T)	ROCCIA TENERA (RT) ROCCIA DURA (RD)
		DEPOSITI TEMPORANEI Dn
		N. PIAZ. Pn