





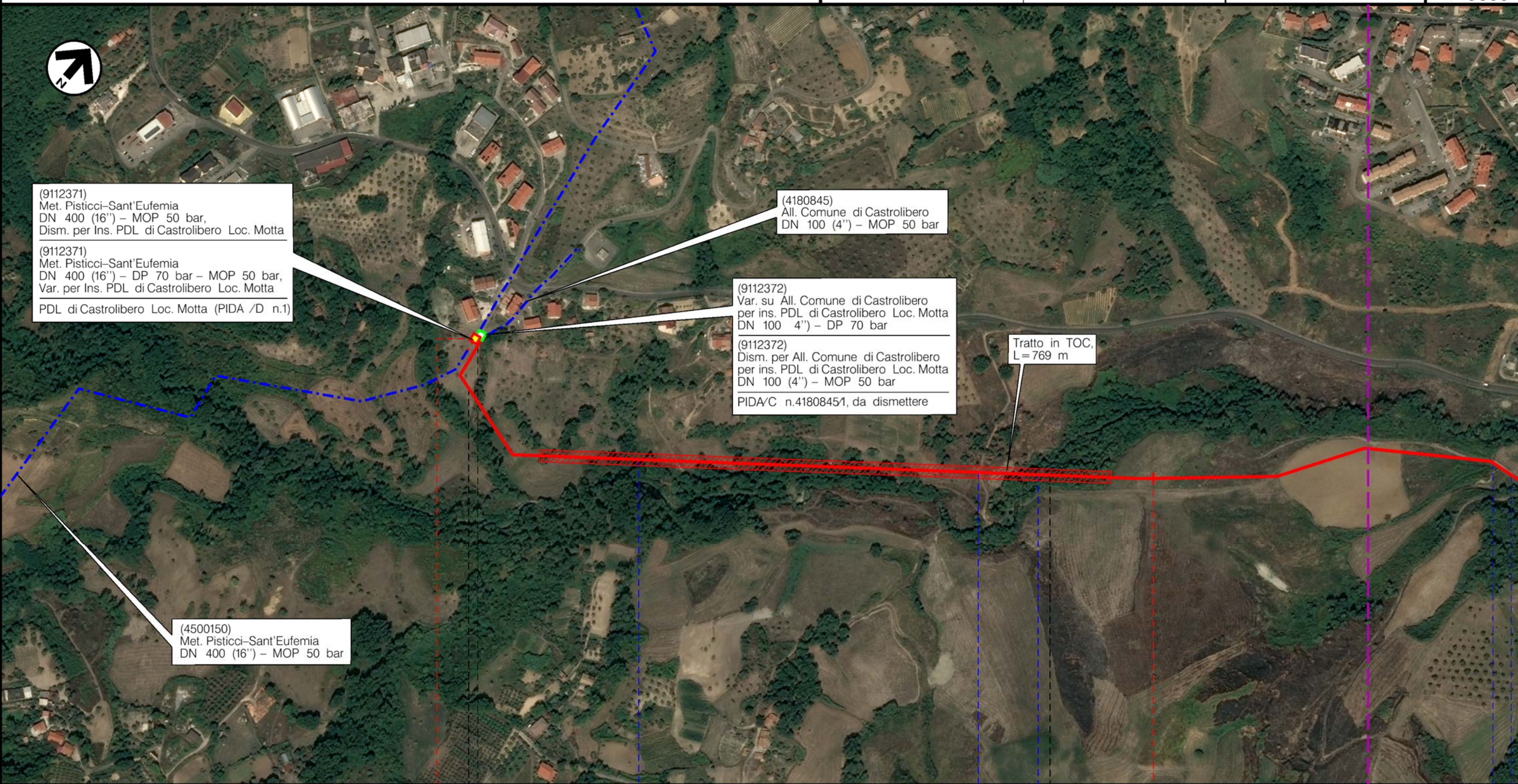
COROGRAFIA Scala 1:200.000



1	09/04/2021	AGGIORNAMENTO NORMATIVA H	MARIONNI	CARUBA	LUMINARI
0	12/11/19	EMISSIONE	MARIONNI	CARUBA	LUMINARI
INDICE	DATA	R E V I S I O N I			ELABORATO VERIFICATO APPROVATO
Proprietario		Progettista			Dis. PG-ORT-403
					Fg. 1 di 4
Metanodotto:			Comm. NR/18067/R-L04 C.T.		
All. Comune di Cosenza			INDICE		
DN 200 (8'') - DP 70 bar - MOP 50 bar,			1		
E OPERE CONNESSE					
nei Comuni di					
Castrolibero, Mendicino e Cosenza (CS)			Scala 1:5000		
TRACCIATO DI PROGETTO SU ORTOFOTOCARTA			Sostituisce il		
			Sostituito dal		

Metanodotto: All. Comune di Cosenza
 DN 200 (8") – DP 70 bar – MOP 50 bar,
 E OPERE CONNESSE
 nei Comuni di Castrolibero, Mendicino e Cosenza (CS)
 TRACCIATO DI PROGETTO SU ORTOFOTOCARTA

1	09/04/21	AGGIORNAMENTO NORMATIVA H	MARIONNI	CARUBA	LUMINARI	Foglio 2 di 4 Scala 1:5000	
0	12/11/19	EMISSIONE	MARIONNI	CARUBA	LUMINARI		
INDICE	DATA	R E V I S I O N I			ELABORATO	VERIFICATO	APPROVATO
Proprietario 			Progettista 			Dis. PG-ORT-403	
						Comm. NR/18067/R-L04	



(9112371)
 Met. Pisticci-Sant'Eufemia
 DN 400 (16") – MOP 50 bar,
 Dism. per Ins. PDL di Castrolibero Loc. Motta

(9112371)
 Met. Pisticci-Sant'Eufemia
 DN 400 (16") – DP 70 bar – MOP 50 bar,
 Var. per Ins. PDL di Castrolibero Loc. Motta
 PDL di Castrolibero Loc. Motta (PIDA /D n.1)

(4180845)
 All. Comune di Castrolibero
 DN 100 (4") – MOP 50 bar

(9112372)
 Var. su All. Comune di Castrolibero
 per ins. PDL di Castrolibero Loc. Motta
 DN 100 (4") – DP 70 bar

(9112372)
 Dism. per All. Comune di Castrolibero
 per ins. PDL di Castrolibero Loc. Motta
 DN 100 (4") – MOP 50 bar
 PIDA/C n.41808451, da dismettere

Tratto in TOC,
 L=769 m



(4500150)
 Met. Pisticci-Sant'Eufemia
 DN 400 (16") – MOP 50 bar

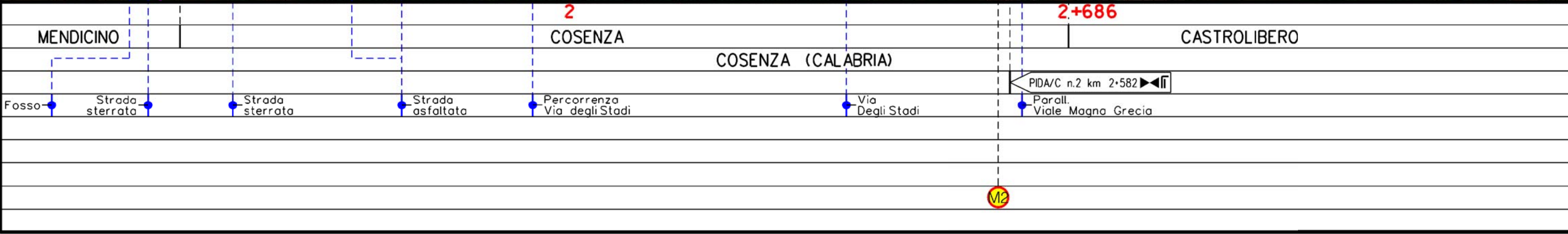


Il presente disegno è di proprietà aziendale - La Società tutelera i propri diritti a termine di legge.

Metanodotto: All. Comune di Cosenza
 DN 200 (8") - DP 70 bar - MOP 50 bar,
 E OPERE CONNESSE
 nei Comuni di Castrolibero, Mendicino e Cosenza (CS)

TRACCIATO DI PROGETTO SU ORTOFOTOCARTA

1	09/04/21	AGGIORNAMENTO NORMATIVA H	MARIONNI	CARUBA	LUMINARI	Foglio 3 di 4	
0	12/11/19	EMISSIONE	MARIONNI	CARUBA	LUMINARI		
INDICE	DATA	R E V I S I O N I			ELABORATO	VERIFICATO	APPROVATO
Proprietario		Progettista		Dis. PG-ORT-403		Scala 1:5000	
				Comm.NR/18067/R-L04			



Il presente disegno è di proprietà aziendale - La Società tutelera i propri diritti a termine di legge.

Metanodotto: All. Comune di Cosenza
 DN 200 (8'') – DP 70 bar – MOP 50 bar,
 E OPERE CONNESSE
 nei Comuni di Castrolibero, Mendicino e Cosenza (CS)
 TRACCIATO DI PROGETTO SU ORTOFOTOCARTA

1	09/04/21	AGGIORNAMENTO NORMATIVA H	MARIONNI	CARUBA	LUMINARI	Foglio 4 di 4	
0	12/11/19	EMISSIONE	MARIONNI	CARUBA	LUMINARI		
INDICE	DATA	R E V I S I O N I			ELABORATO	VERIFICATO	APPROVATO
Proprietario		Progettista		Dis. PG-ORT-403		Scala 1:5000	
				Comm. NR/18067/R-L04 C.T.			

LEGENDA

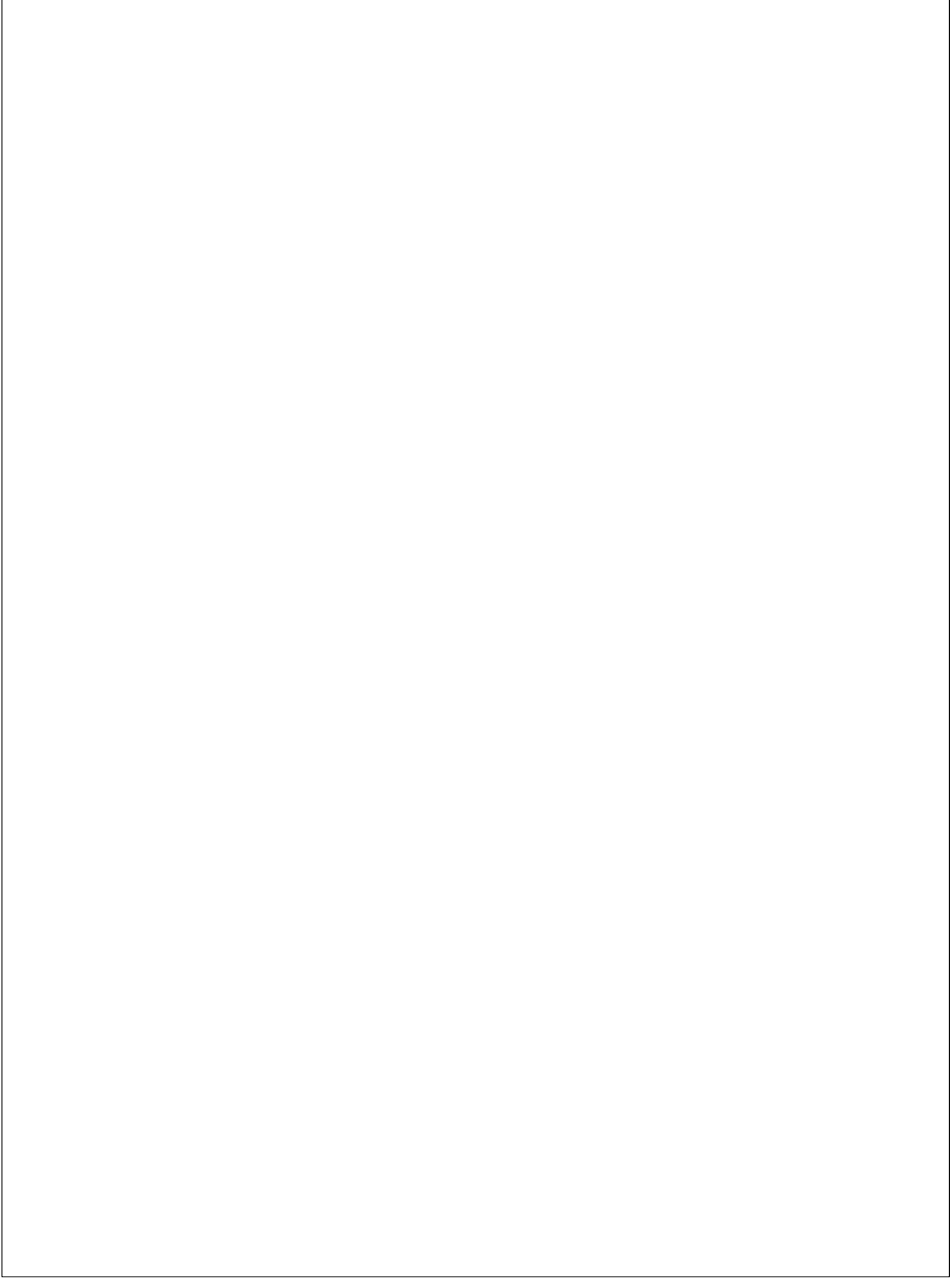
SIMBOLOGIA CARTOGRAFICA

- | | | | |
|--|--|--|---|
| | Metanodotto in progetto | | Altre condotte di terzi |
| | Metanodotti in esercizio | | Altri metanodotti in progetto |
| | Metanodotti da rimuovere /intasare | | Gallerie, Tunnel, Mini-Microtunnel, Raise Boring e T.O.C. |
| | Alternativa di tracciato | | Impianti di linea in progetto |
| | Aree impianti stacco-terminale in progetto | | Impianti di linea su rete in esercizio |
| | Aree impianti stacco-terminale esistenti | | Impianti di linea rimuovere /intasare |
| | Piazzola di stoccaggio tubazioni | | Depositi temporanei |
| | Strada di accesso all'impianto | | Strade di accesso provvisorio |
| | Adeguamento strade esistenti | | Limite sovrapposizione fogli |
| | | | Integrazioni planimetriche di progetto |
| | | | Integrazioni planimetriche esistenti |

SIMBOLOGIA MECCANICA

- Punto di intercettazione di linea (P.I.L.)
- Punto di intercettazione di derivazione importante (P.I.D.I.)
- Punto di intercettazione di derivazione semplice con stacco da P.I.L. (P.I.D.S.)
- Punto di intercettazione e derivazione semplice con stacco da Linea (P.I.D.S.)
- Punto di intercettazione con discaggio di allacciamento (P.I.D.A.)
- Punto predisposto per il discaggio di allacciamento (P.P.D.A.)
- Punto di sezionamento elettrico terminale (P.S.E.T.)
- Stazione predisposta per lancio e ricevimento PIG
- Impianto di riduzione/egolazione della pressione

SIMBOLOGIA TEMATICA



Il presente disegno è di proprietà aziendale - La Società tutela i propri diritti a termine di legge.

Progressiva chilometrica	N.	
Comuni		
Province		
Impianti		
Attraversamenti		
Strade - Piste - Piazzole tubazioni		
Fascia di lavoro	ALLARGATA	
Scavabilità terreni	SCIOLTI (T)	ROCCIA TENERA (RT)
Manufatti		