

COROGRAFIA Scala 1:200.000



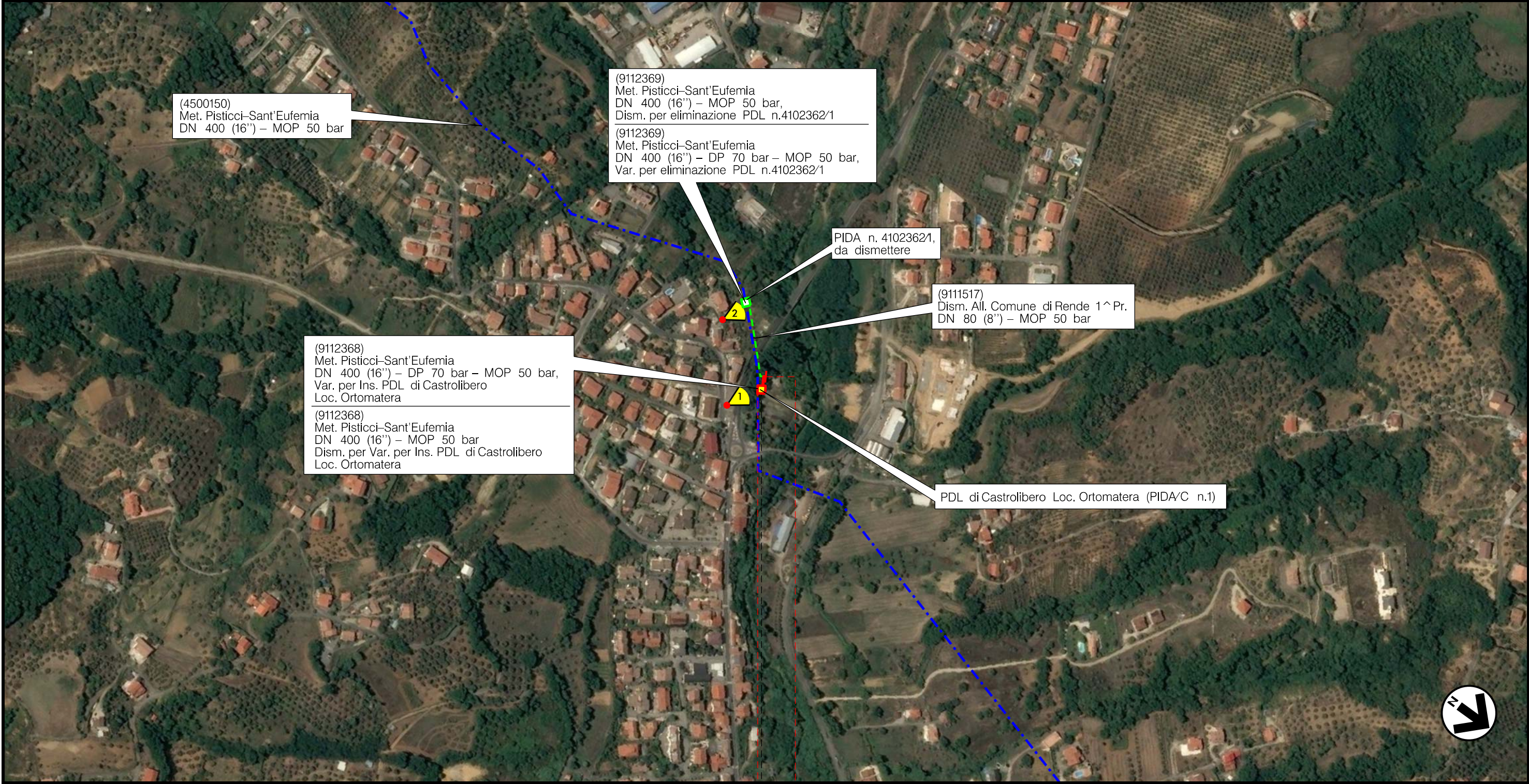
0	12/11/19	EMISSIONE	MARIONNI	CARUBA	LUMINARI		
INDICE	DATA	REVISIONI			ELABORATO	VERIFICATO	APPROVATO
Proprietario		Progettista				Dis. PG-ORF-500	
						Fg. 1 di 3	
Metanodotto:			Comm. NR/18067/R-L05			C.T.	
All. Comune di Rende 1^ Pr. DN 150 (6'') - DP 70 bar - MOP 50 bar, E OPERE CONNESSE in Comune di Castrolibero (CS)			INDICE			Scala 1:5000	
			Sostituisce il			Sostituito dal	
ORTOFOTOCARTA CON ORIENTAMENTI FOTOGRAFICI							

Metanodotto: All. Comune di Rende 1^ Pr.
 DN 150 (6'') – DP 70 bar – MOP 50 bar,
 E OPERE CONNESSE
 in Comune di Castrolibero (CS)

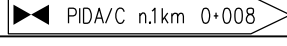
0	12/11/19	EMISSIONE	MARIONNI	CARUBA	LUMINARI		
INDICE	DATA	R E V I S I O N I			ELABORATO	VERIFICATO	APPROVATO
Proprietario		Progettista		Dis. PG-ORF-500		Comm.NR/18067/R-L05	

Foglio
 2
 di 3
 Scala
 1:5000

ORTOFOTOCARTA CON ORIENTAMENTI FOTOGRAFICI



0 0+030
 CASTROLIBERO
 COSENZA (CALABRIA)



Il presente disegno è di proprietà aziendale - La Società tutela i propri diritti a termine di legge.

Metanodotto: All. Comune di Rende 1^ Pr.
 DN 150 (6'') – DP 70 bar – MOP 50 bar,
 E OPERE CONNESSE
 in Comune di Castrolibero (CS)
 ORTOFOTOCARTA CON ORIENTAMENTI FOTOGRAFICI

0	12/11/19	EMISSIONE	MARIONNI	CARUBA	LUMINARI		
INDICE	DATA	R E V I S I O N I			ELABORATO	VERIFICATO	APPROVATO
Proprietario		Progettista		Dis.		Comm.	
				PG-ORF-500		NR/18067/R-L05	
				C.T.		Scala 1:5000	

Foglio
3
 di 3
 Scala
1:5000

LEGENDA

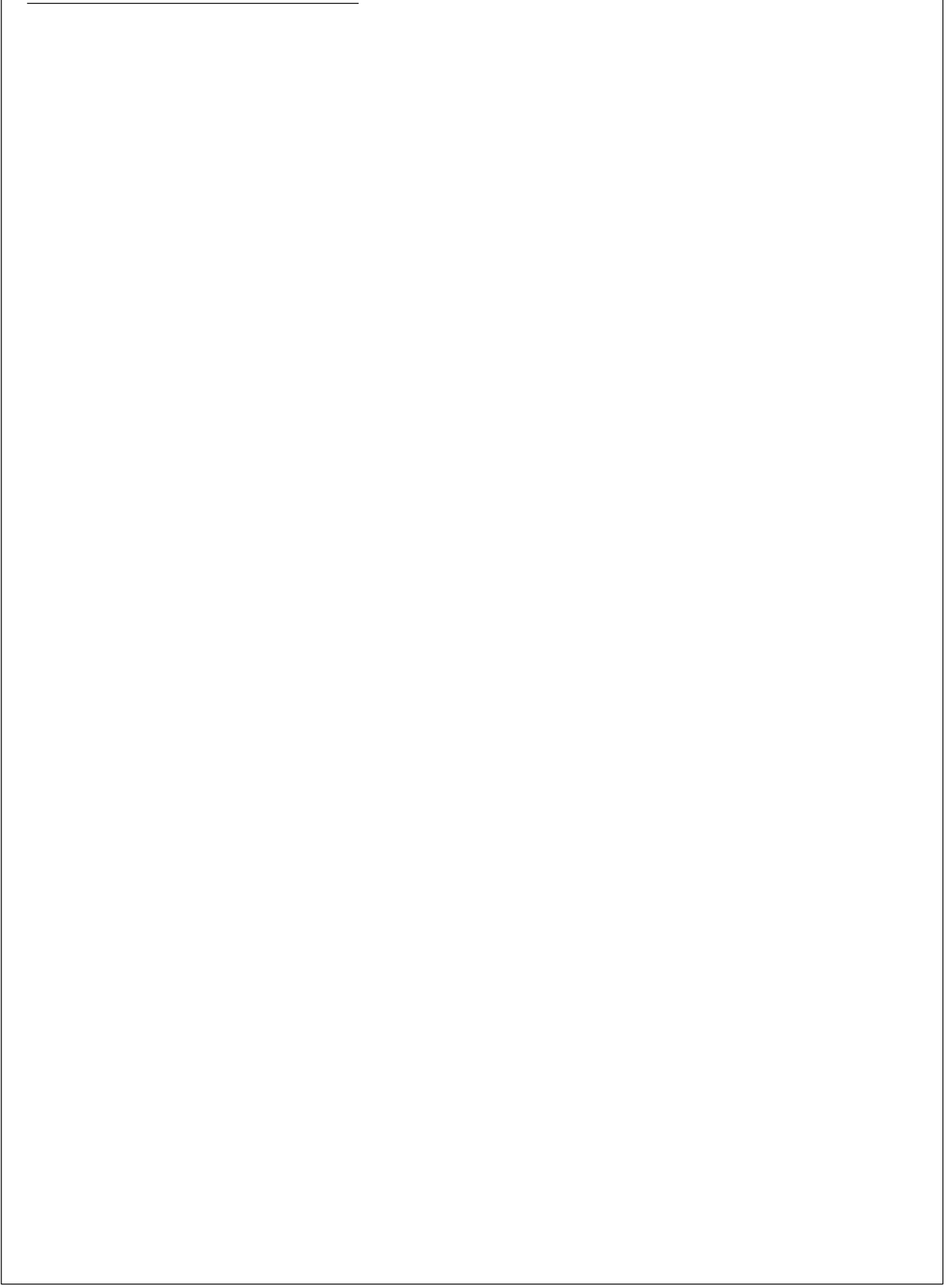
SIMBOLOGIA CARTOGRAFICA

- | | | | |
|--|--|--|---|
| | Metanodotto in progetto | | Altre condotte di terzi |
| | Metanodotti in esercizio | | Altri metanodotti in progetto |
| | Metanodotti da rimuovere /intasare | | Gallerie, Tunnel, Mini-Microtunnel, Raise Boring e T.O.C. |
| | Alternativa di tracciato | | Impianti di linea in progetto |
| | Aree impianti stacco-terminale in progetto | | Impianti di linea su rete in esercizio |
| | Aree impianti stacco-terminale esistenti | | Impianti di linea da rimuovere /intasare |
| | Piazzola di stoccaggio tubazioni | | Depositi temporanei |
| | Strada di accesso all'impianto | | Strade di accesso provvisorio |
| | Adeguamento strade esistenti | | Limite sovrapposizione fogli |
| | | | Integrazioni planimetriche di progetto |
| | | | Integrazioni planimetriche esistenti |
| | | | Punto di ripresa fotografico e numerazione |

SIMBOLOGIA MECCANICA

- Punto di intercettazione di linea (P.I.L.)
- Punto di intercettazione di derivazione importante (P.I.D.I.)
- Punto di intercettazione di derivazione semplice con stacco da P.I.L. (P.I.D.S.)
- Punto di intercettazione e derivazione semplice con stacco da Linea (P.I.D.S.)
- Punto di intercettazione con discaggio di allacciamento (P.I.D.A.)
- Punto predisposto per il discaggio di allacciamento (P.P.D.A.)
- Punto di sezionamento elettrico terminale (P.S.E.T.)
- Stazione predisposta per lancio e ricevimento PIG
- Impianto di riduzione/ regolazione della pressione

SIMBOLOGIA TEMATICA



Il presente disegno è di proprietà aziendale - La Società tutela i propri diritti a termine di legge.

Progressiva chilometrica	N.	
Comuni		
Province		
Impianti	TIPO - N. - PROGR. km	
Attraversamenti	TIPOLOGIA ATTRAVERSATA (SS n. **, corso d'acqua, ferrovia, ecc.)	
Strade - Piste - Piazzole tubazioni	ACCESSO IMPIANTI	ADEGUAMENTI STRADE
Fascia di lavoro	ALLARGATA	STRADE PROVVISORIE
Scavabilità terreni	SCIOLTI (T)	ROCCIA TENERA (RT) ROCCIA DURA (RD)
		DEPOSITI TEMPORANEI
		Dn PIAZ. Pn