



COROGRAFIA Scala 1:200.000

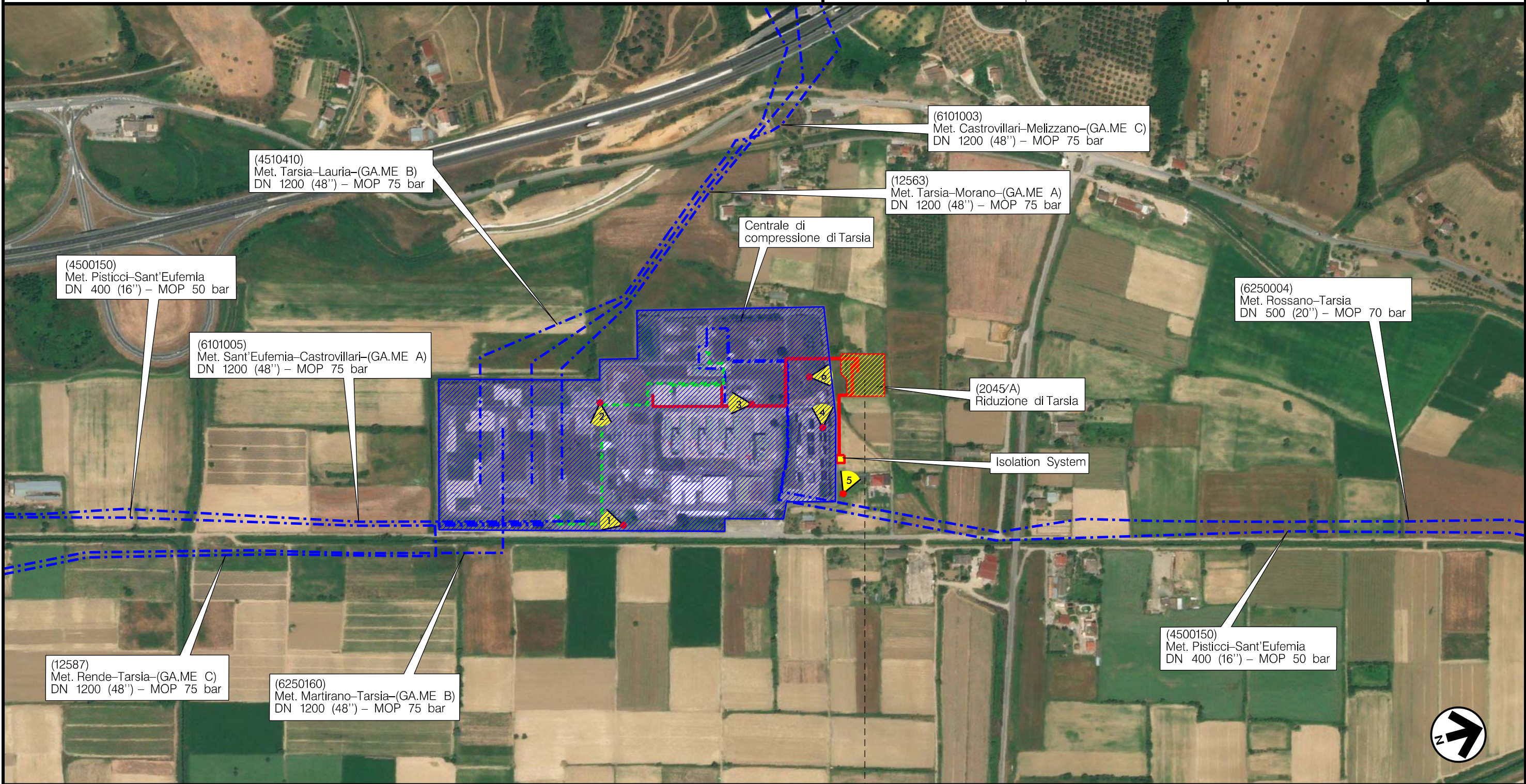


0	12/11/19	EMISSIONE	MARIONNI	CARUBA	LUMINARI		
INDICE	DATA	R E V I S I O N I			ELABORATO	VERIFICATO	APPROVATO
Proprietario		Progettista				Dis. PG-ORF-100	
						Fg. 1 di 3	
Metanodotto:		Realizzazione nuovo impianto di riduzione tipo HPRS-100 nei pressi della Centrale di compressione esistente di Tarsia in Comune di Tarsia (CS)				Comm. NR/18067/R-L01 C.T.	
						INDICE	0
						Scala	1:5000
		ORTOFOTOCARTA CON ORIENTAMENTI FOTOGRAFICI				Sostituisce il Sostituito dal	

Metanodotto: Realizzazione nuovo impianto di riduzione tipo HPRS-100 nei pressi della Centrale di compressione esistente di Tarsia in Comune di Tarsia (CS)

ORTOFOTOCARTA CON ORIENTAMENTI FOTOGRAFICI

0	12/11/19	EMISSIONE	MARIONNI	CARUBA	LUMINARI	Foglio 2 di 3
INDICE	DATA	REVISIONI	ELABORATO	VERIFICATO	APPROVATO	di 3
Proprietario		Progettista		Dis. PG-ORF-100		Scala 1:5000
				Comm. NR/18067/R-L01		



TARSIA
COSENZA (CALABRIA)

► HPRS-100 I.S. ◀



Il presente disegno è di proprietà aziendale - La Società tutela i propri diritti a termine di legge.

Metanodotto:
 Realizzazione nuovo impianto di riduzione tipo HPRS-100
 nei pressi della Centrale di compressione esistente
 di Tarsia in Comune di Tarsia (CS)

ORTOFOTOCARTA CON ORIENTAMENTI FOTOGRAFICI

0	12/11/19	EMISSIONE	MARIONNI	CARUBA	LUMINARI		
INDICE	DATA	R E V I S I O N I			ELABORATO	VERIFICATO	APPROVATO
Proprietario		Progettista		Dis.		Comm.	
				PG-ORF-100		NR/18067/R-L01	
				C.T.		Scala 1:5000	

Foglio
3
 di 3
 Scala
1:5000

LEGENDA

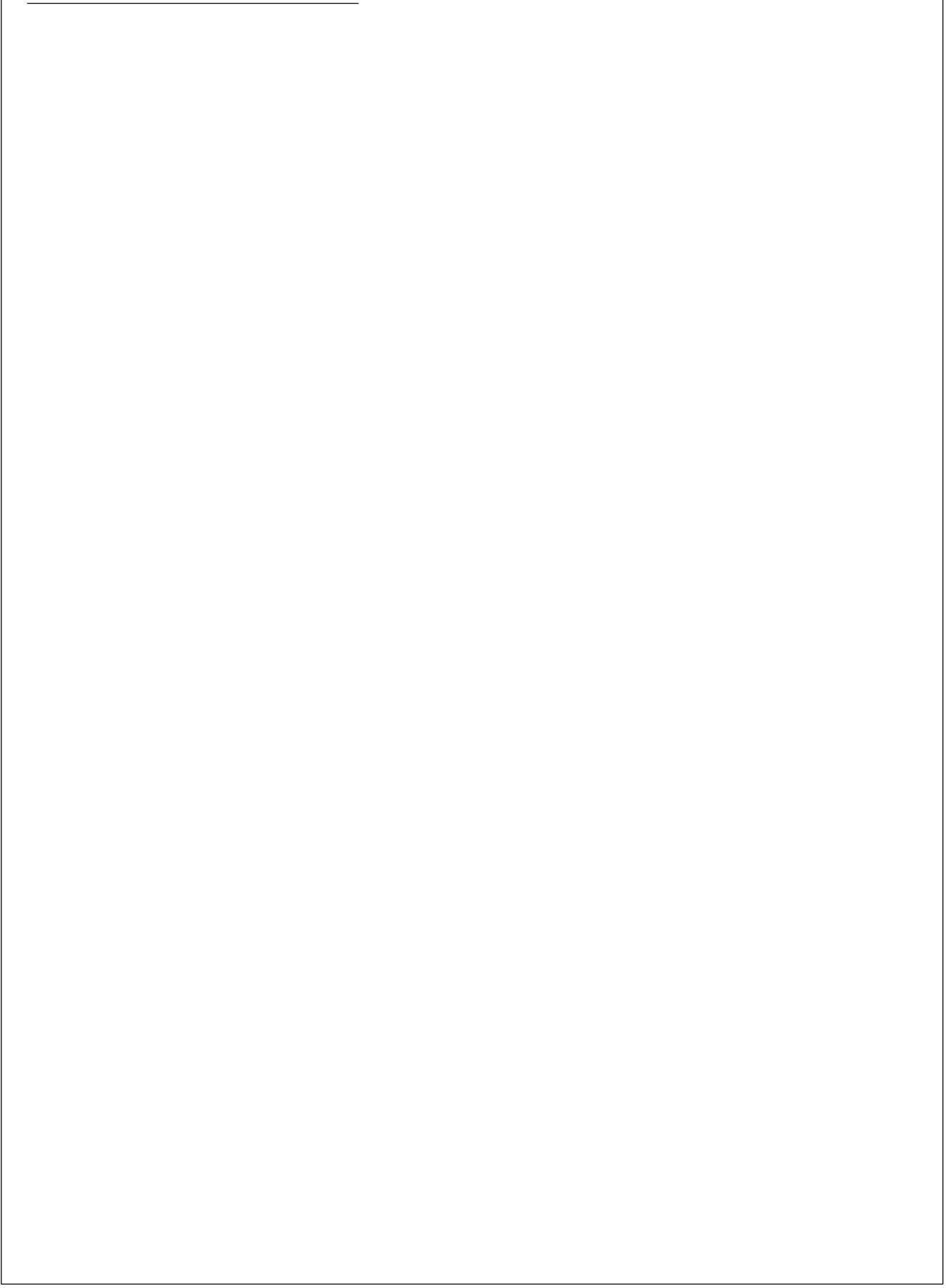
SIMBOLOGIA CARTOGRAFICA

- | | | | |
|--|--|--|---|
| | Metanodotto in progetto | | Altre condotte di terzi |
| | Metanodotti in esercizio | | Altri metanodotti in progetto |
| | Metanodotti da rimuovere /intasare | | Gallerie, Tunnel, Mini-Microtunnel, Raise Boring e T.O.C. |
| | Alternativa di tracciato | | Impianti di linea in progetto |
| | Aree impianti stacco-terminale in progetto | | Impianti di linea su rete in esercizio |
| | Aree impianti stacco-terminale esistenti | | Impianti di linea da rimuovere /intasare |
| | Piazzola di stoccaggio tubazioni | | Depositi temporanei |
| | Strada di accesso all'impianto | | Strade di accesso provvisorio |
| | Adeguamento strade esistenti | | Limite sovrapposizione fogli |
| | | | Integrazioni planimetriche di progetto |
| | | | Integrazioni planimetriche esistenti |
| | | | Punto di ripresa fotografico e numerazione |

SIMBOLOGIA MECCANICA

- Punto di intercettazione di linea (P.I.L.)
- Punto di intercettazione di derivazione importante (P.I.D.I.)
- Punto di intercettazione di derivazione semplice con stacco da P.I.L. (P.I.D.S.)
- Punto di intercettazione e derivazione semplice con stacco da Linea (P.I.D.S.)
- Punto di intercettazione con discaggio di allacciamento (P.I.D.A.)
- Punto predisposto per il discaggio di allacciamento (P.P.D.A.)
- Punto di sezionamento elettrico terminale (P.S.E.T.)
- Stazione predisposta per lancio e ricevimento PIG
- Impianto di riduzione/ regolazione della pressione

SIMBOLOGIA TEMATICA



Il presente disegno è di proprietà aziendale - La Società tutela i propri diritti a termine di legge.

Progressiva chilometrica	N.		
Comuni			
Province			
Impianti	TIPO - N. - PROGR, km		
Attraversamenti	TIPOLOGIA ATTRAVERSATA (SS n. **, corso d'acqua, ferrovia, ecc.)		
Strade - Piste - Piazzole tubazioni	ACCESSO IMPIANTI	ADEGUAMENTI STRADE	STRADE PROVVISORIE
Fascia di lavoro	ALLARGATA		DEPOSITI TEMPORANEI
Scavabilità terreni	SCIOLTI (T)	ROCCIA TENERA (RT)	ROCCIA DURA (RD)
			Dn
			N. PIAZ. Pn