

LEGENDA

SIMBOLOGIA CARTOGRAFICA

- Metanodotto da dismettere
DN 175 (7"), MOP 12 bar
- Metanodotto in progetto
DN 200 (8"), DP 60 bar, MOP 12 bar
- Opere connesse in progetto
- Metanodotto in esercizio
da ricollegare
- Metanodotti SGI esistenti
- Altri Metanodotti esistenti
- Aree impianti stacco-terminale
in progetto
- Aree impianti stacco-terminale
SGI esistenti
- Aree impianti esistenti
- T.O.C. - Trivelle spingitubo principali
- Impianti di linea in progetto
- Impianti di linea da porre fuori
esercizio e recuperare
- Impianti di linea in esercizio
- Limite sovrapposizione fogli
- Metanodotto SNAM Chieti - Rieti
DN 400 (16") DP=MOP 24 bar
(di futura realizzazione)
- Opere connesse in dismissione

Dismissione collegamento - NODO
DN xxx (x"), MOP xx bar
L = xx m

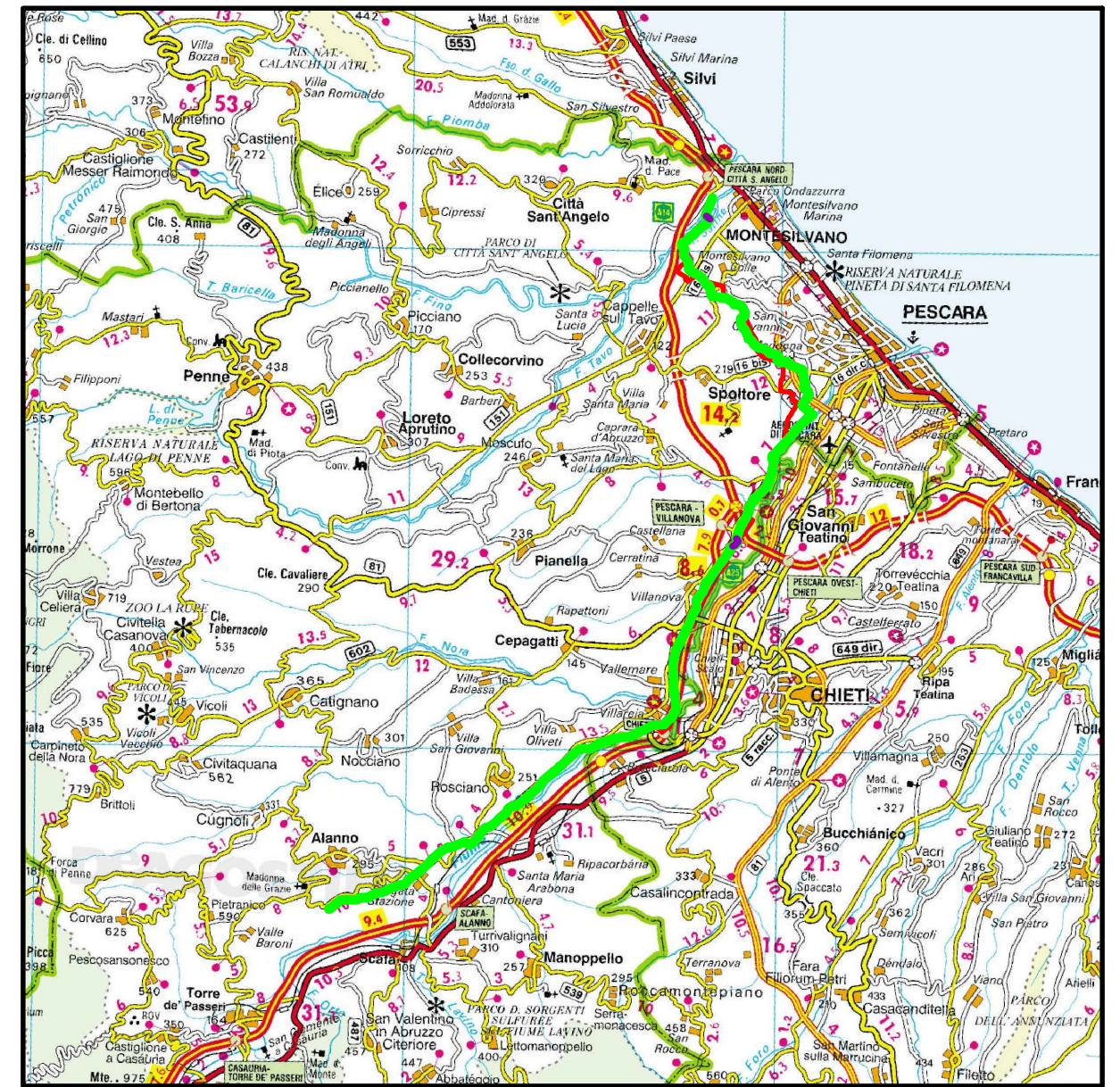
LEGENDA TEMATICA

- FASCIA DI RISPETTO DEI CORSI D'ACQUA
(Lett. c, comma 1, art. 142, D.Lgs. 42/04)
- TERRITORI COPERTI DA BOSCHI E FORESTE
(Lett. g, comma 1, art. 142, D.Lgs. 42/04)
- ZONE DI INTERESSE ARCHEOLOGICO**
(Lett. m, comma 1, art. 142, D.Lgs. 42/04)
- AREALI PUNTUALI TRATTURO
- BENI STORICO-MONUMENTALI (ABRUZZO)
(Vincoli ex RD n.1089/39, D.Lgs. 42/04)

SIMBOLOGIA MECCANICA

- Punto di intercettazione di linea (P.I.L.)
- Punto di intercettazione di derivazione importante (P.I.D.I.)
- Punto di intercettazione e derivazione semplice con stacco da Linea (P.I.D.S.)
- Punto di intercettazione con discaggio di allacciamento (P.I.D.A.)
- Impianto di riduzione/regolazione della pressione
- Spurgo

Progressiva chilometrica	N.
Comuni	COMUNE
Province	PROVINCIA
Impianti	TIPO - N. - DISM.
Attraversamenti	TIPOLOGIA ATTRAVERSATA (SS n.##, corso d'acqua, ferrovia, ecc.)



COROGRAFIA 1:250.000

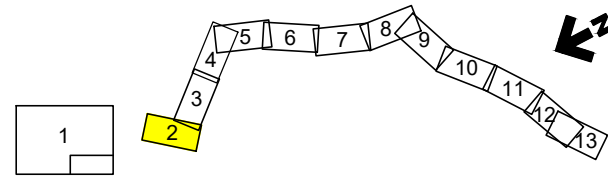


0	13/07/21	EMISSIONE PER ENTI	DEL VECCHIO	FRANCESCO	BANCI
REV.	DATA	DESCRIZIONE	ELABORATO	VERIFICATO	APPROVATO
		Progettista	COMMESSA	UNITA'	
			5719	001	
METANODOTTO CITTA' SANT'ANGELO - ALANNO			DISEGNO D-PG-D-1019		
			REVISIONE 0		
Dismissione Condotta Esistente CARTA DEI VINCOLI (D.Lgs. 42/04)			FG.	1	DI 13
			SCALA	1:10.000	

METANODOTTO CITTA' SANT'ANGELO - ALANNO

Dismissione Condotta Esistente
CARTA DEI VINCOLI (D.Lgs. 42/04)

Quadro d'unione



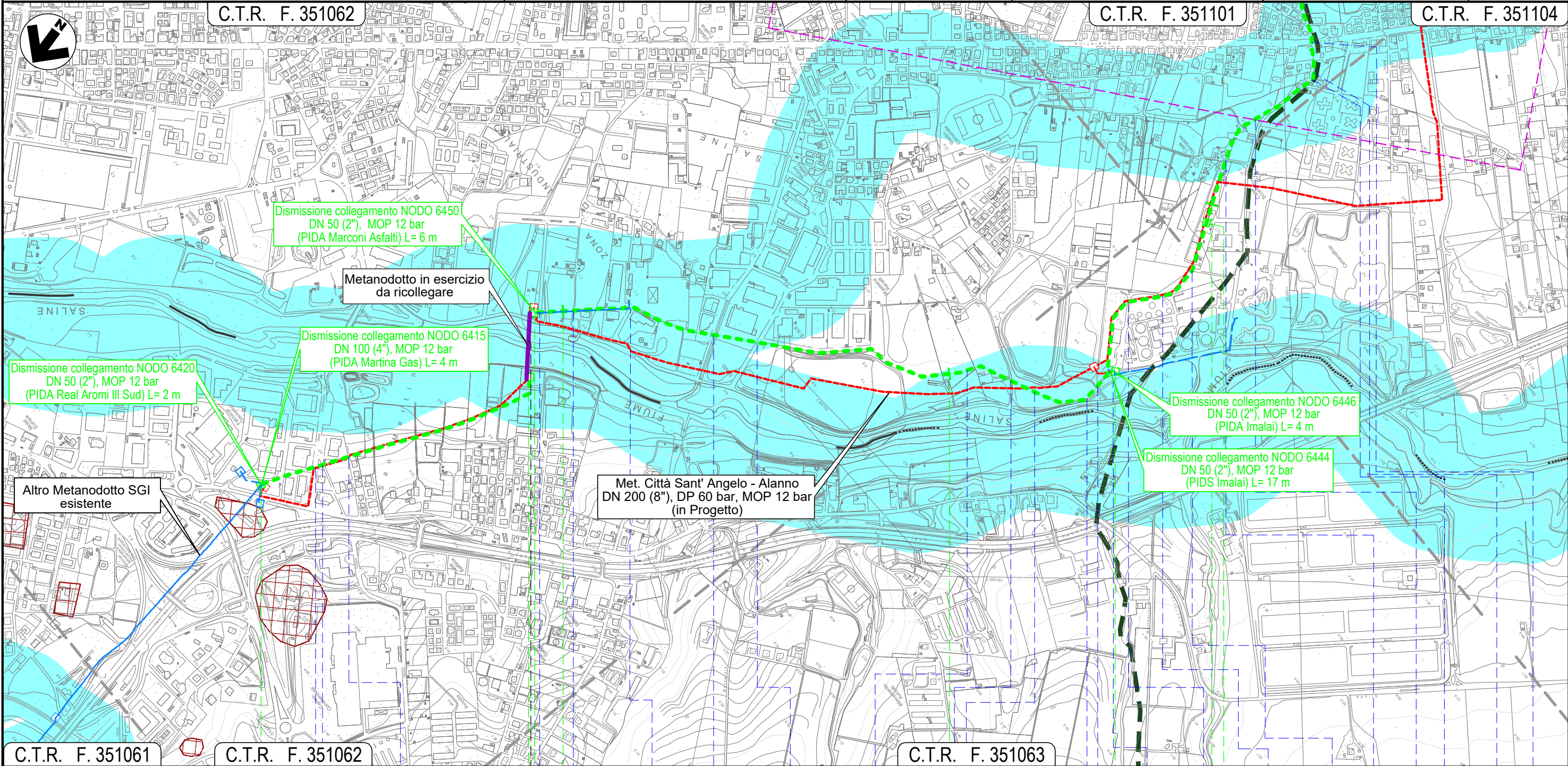
0	13/07/21	EMISSIONE PER ENTI	DEL VECCHIO	FRANCESCONE	BANCI
REV.	DATA	DESCRIZIONE	ELABORATO	VERIFICATO	APPROVATO
		Progettista			
			Comm.	5719-001	
			Dis.	D-PG-D-1019	

Foglio
2
di 13
Scala
1:10.000

C.T.R. F. 351062

C.T.R. F. 351101

C.T.R. F. 351104



Dismissione collegamento NODO 6450
DN 50 (2"), MOP 12 bar
(PIDA Marconi Asfalti) L= 6 m

Metanodotto in esercizio
da ricollegare

Dismissione collegamento NODO 6415
DN 100 (4"), MOP 12 bar
(PIDA Martina Gas) L= 4 m

Dismissione collegamento NODO 6420
DN 50 (2"), MOP 12 bar
(PIDA Real Aromi III Sud) L= 2 m

Altro Metanodotto SGI
esistente

Met. Città Sant' Angelo - Alanno
DN 200 (8"), DP 60 bar, MOP 12 bar
(in Progetto)

Dismissione collegamento NODO 6446
DN 50 (2"), MOP 12 bar
(PIDA Imalai) L= 4 m

Dismissione collegamento NODO 6444
DN 50 (2"), MOP 12 bar
(PIDS Imalai) L= 17 m

C.T.R. F. 351061

C.T.R. F. 351062

C.T.R. F. 351063

0

1

2

3

CITTA' SANT'ANGELO

MONTESILVANO

PESCARA

NODO 6410

NODO 6430

NODO 6440

NODO 6444

NODO 6453

Via delle
Gualchiere

Strada
asfaltata

Via Sangro

Via Libia

Via Fiume
Samara

Strada
asfaltata

Via Fosso
Foreste

Via Inn

Piazzale Via
asf. priv. Danubio

Via
L. Saline

Rotonda
L. Saline

Rotonda
L. Saline

Strada
asf. Depur.

Strada
asf. Depur.

Strada
asfaltata

Via
Moscova

Via
Neva (percorr.)

Fosso
intub.

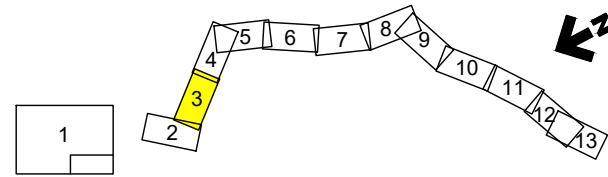
Via
Vestina

Il presente disegno e' di proprieta' aziendale - La Societa' tutelera' i propri diritti a termine di legge.

METANODOTTO CITTA' SANT'ANGELO - ALANNO

Dismissione Condotta Esistente
CARTA DEI VINCOLI (D.Lgs. 42/04)

Quadro d'unione



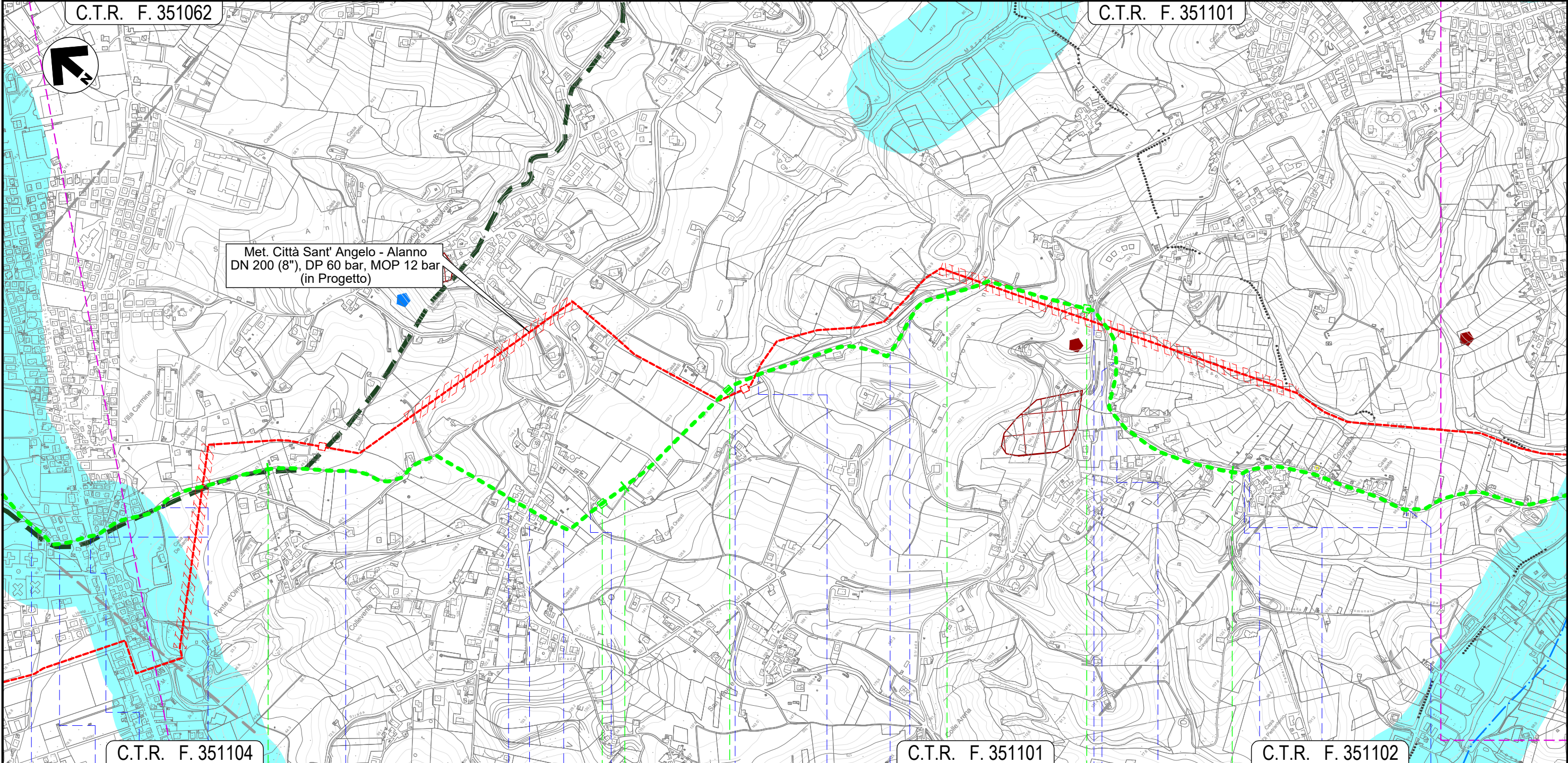
0	13/07/21	EMISSIONE PER ENTI	DEL VECCHIO	FRANCESCONE	BANCI
REV.	DATA	DESCRIZIONE	ELABORATO	VERIFICATO	APPROVATO
		Progettista	5719-001		
			D-PG-D-1019		



Foglio
3
di 13
Scala
1:10.000

C.T.R. F. 351062

C.T.R. F. 351101



C.T.R. F. 351104

C.T.R. F. 351101

C.T.R. F. 351102

4 5 6 7

MONTESILVANO
PESCARA

NODO 6457

NODO 6460

NODO 6470

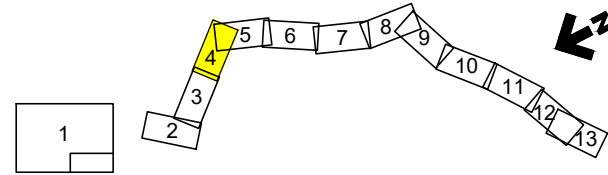
- Via Tamigi (percorrenza)
- Fosso intubato
- Via Vestina
- Via Fratelli Cervi (percorrenza)
- Via Fonte d'Olmo Est (percorrenza)
- Strada priv. asfaltata
- S.P. n.25
- Piazzale asf. priv.
- Strada da Denominare 15
- Fosso Mazzocco
- Strada C. San Giovanni
- Fosso
- Strada priv. asfaltata
- Via Giorgio La Pira
- Strada priv. asfaltata
- Strada Da Denominare N.32 (percorrenza)
- Strada asfaltata
- Strada Da Denominare N.32 (percorrenza)
- Strada Da Denominare N.32

Il presente disegno e' di proprieta' aziendale - La Societa' tutelera' i propri diritti a termine di legge.

METANODOTTO CITTA' SANT'ANGELO - ALANNO

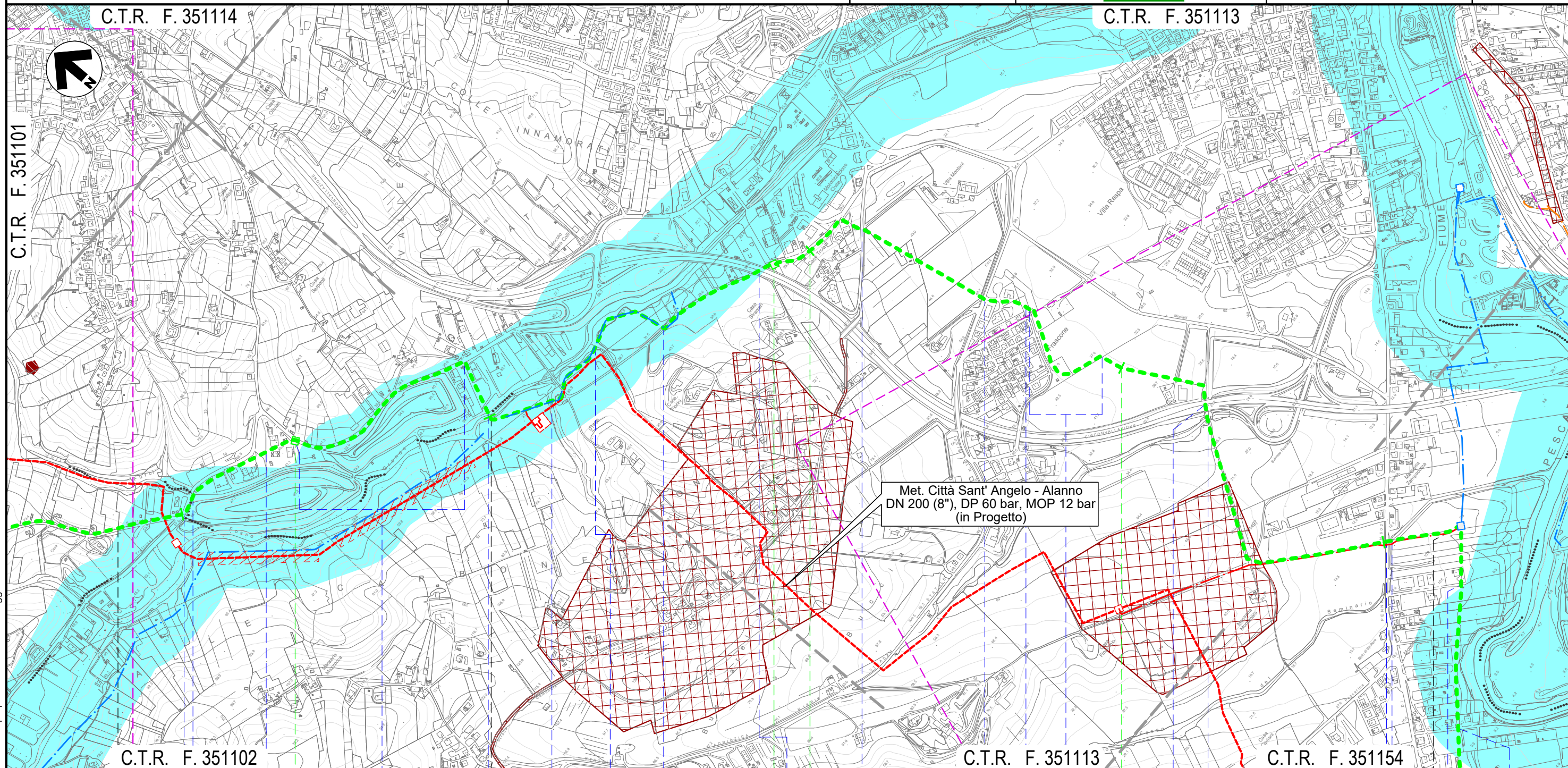
Dismissione Condotta Esistente
CARTA DEI VINCOLI (D.Lgs. 42/04)

Quadro d'unione



0	13/07/21	EMISSIONE PER ENTI	DEL VECCHIO	FRANCESCONE	BANCI
REV.	DATA	DESCRIZIONE	ELABORATO	VERIFICATO	APPROVATO
		Progettista	Comm. 5719-001		
			Dis. D-PG-D-1019		

Foglio
4
di 13
Scala
1:10.000



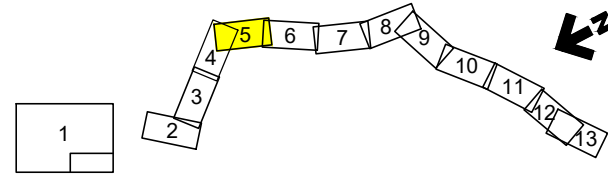
Il presente disegno e' di proprieta' aziendale - La Societa' tutelera' i propri diritti a termine di legge.

MONTESILVANO	8	PESCARA	9	PESCARA	10	SPOLTORE	11	PESCARA	12								
Strada Comunale Prati	Fosso Valle Furci	Fosso	Strada Com. Prati (percorrenza)	Fosso Grande	Fosso	Fosso	Via Fonte Vecchia	S.S. n.714	Via Valle Carbone S.R. n.16 bis	Via Vasto	strada priv. asfaltata (percorrenza)	S.S. n.714	Fosso	S.R. n.602	Fosso del Seminario	Viale Europa	Via Tenna

METANODOTTO CITTA' SANT'ANGELO - ALANNO

Dismissione Condotta Esistente
CARTA DEI VINCOLI (D.Lgs. 42/04)

Quadro d'unione



0	13/07/21	EMISSIONE PER ENTI	DEL VECCHIO	FRANCESCO	BANCI
REV.	DATA	DESCRIZIONE	ELABORATO	VERIFICATO	APPROVATO
		Progettista	5719-001		
			D-PG-D-1019		

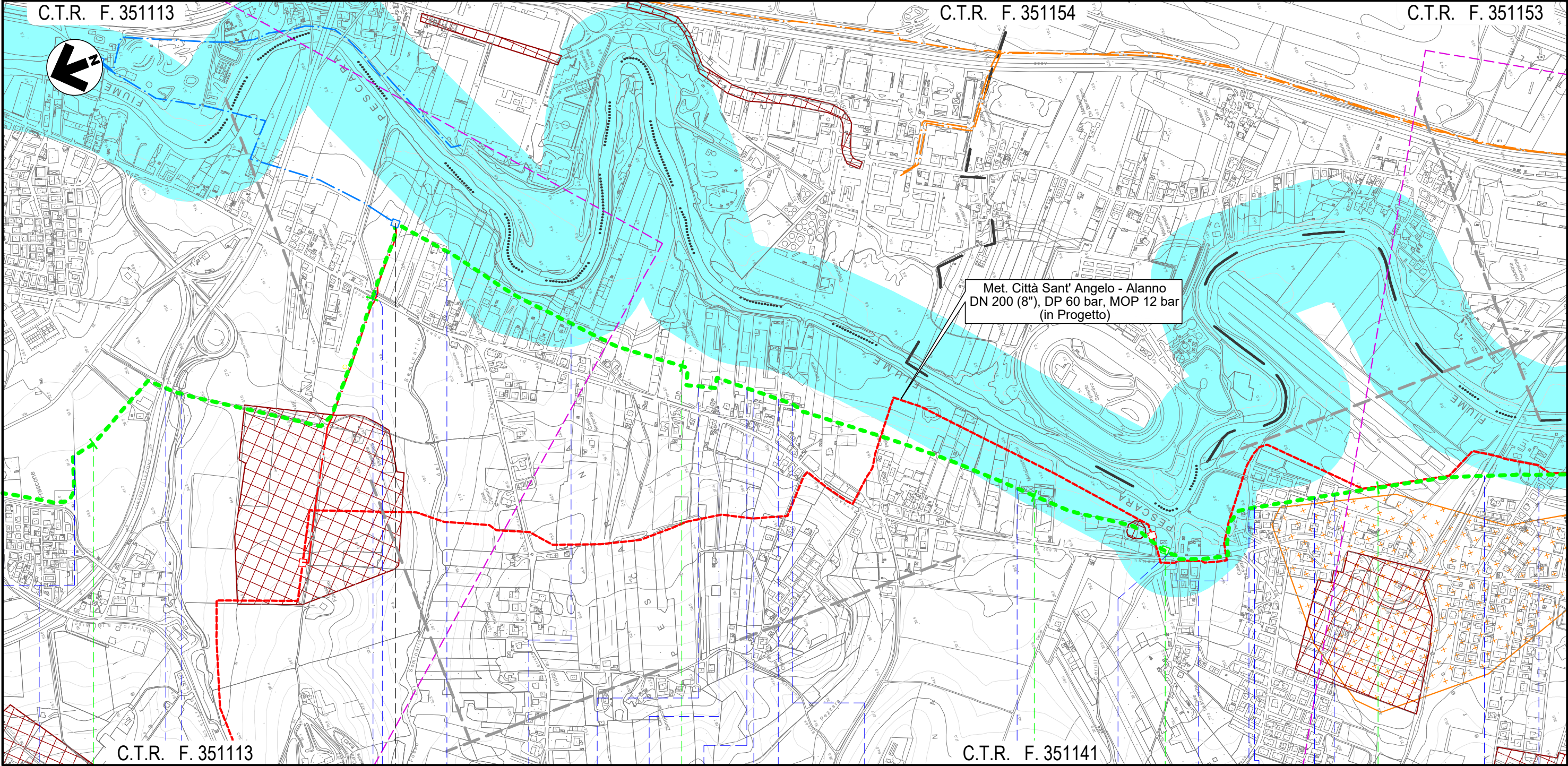


Foglio
5
di 13
Scala
1:10.000

C.T.R. F. 351113

C.T.R. F. 351154

C.T.R. F. 351153



C.T.R. F. 351113

C.T.R. F. 351141

11

12

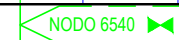
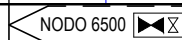
13

14

15

SPOLTORE

PESCARA



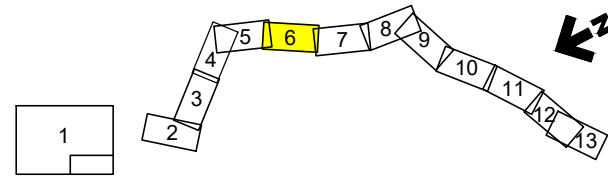
- strada priv. asfaltata (percorrenza)
- S.S. n.714
- Fosso
- S.R. n.602
- Fosso del Seminario
- Viale Europa
- Via Tenna
- Piazzale asf. priv.
- Strada asfaltata
- Piazzale asf. priv.
- Piazzale asf. priv.
- Via Livenza
- Piazzale asf. priv.
- Strada asfaltata
- Fosso intubato
- S.R. n.602 (percorrenza)
- Via Arno
- Via Adda
- Fosso
- Via Mincio
- Via Aterno
- Via Pescara

Il presente disegno e' di proprieta' aziendale - La Societa' tutelera' i propri diritti a termine di legge.

METANODOTTO CITTA' SANT'ANGELO - ALANNO

Dismissione Condotta Esistente
CARTA DEI VINCOLI (D.Lgs. 42/04)

Quadro d'unione



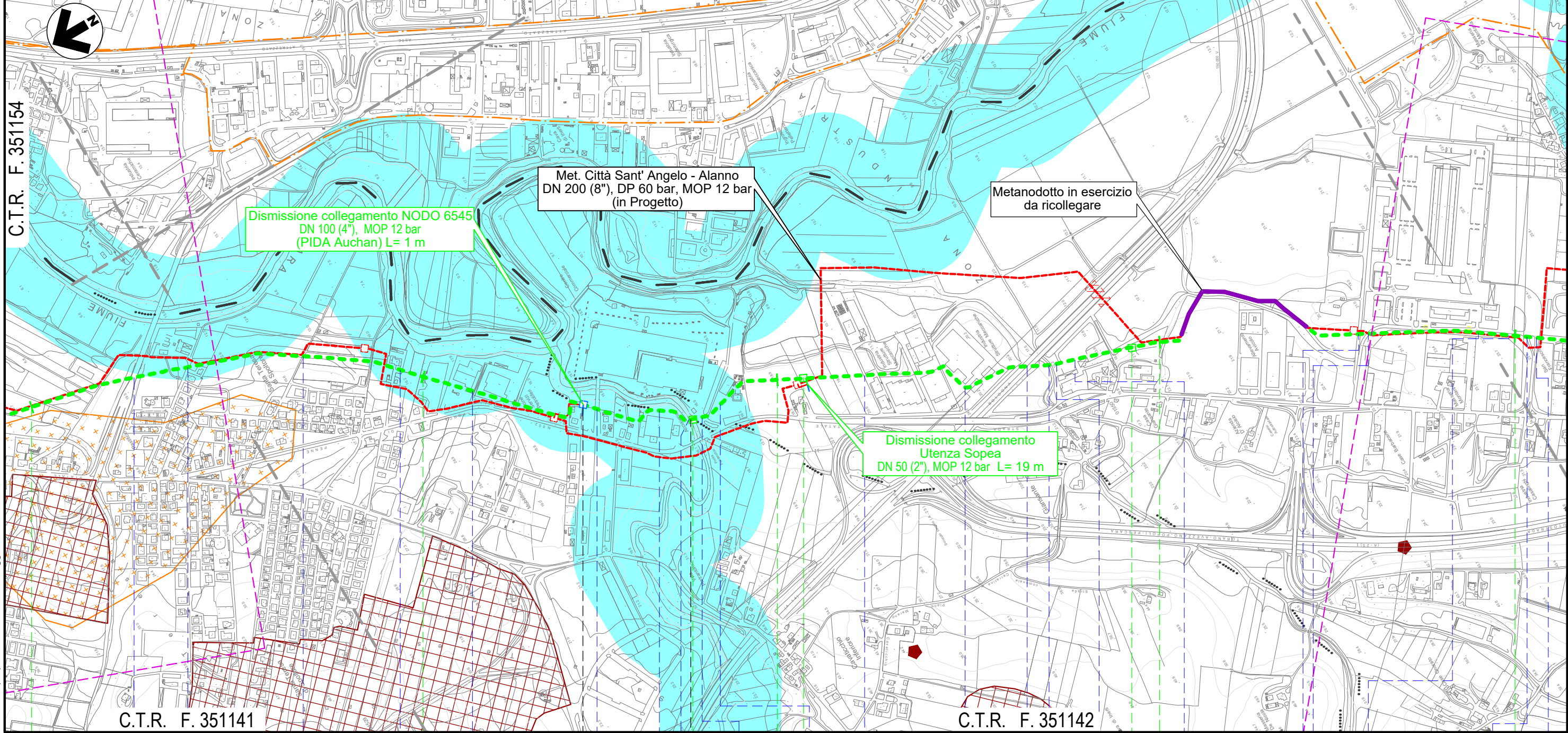
0	13/07/21	EMISSIONE PER ENTI	DEL VECCHIO	FRANCESCO	BANCI
REV.	DATA	DESCRIZIONE	ELABORATO	VERIFICATO	APPROVATO
		Progettista			
			Comm.	5719-001	
			Dis.	D-PG-D-1019	

Foglio
6
di 13
Scala
1:10.000

C.T.R. F. 351153

C.T.R. F. 351142

C.T.R. F. 361021



Dismissione collegamento NODO 6545
DN 100 (4"), MOP 12 bar
(PIDA Auchan) L= 1 m

Met. Città Sant' Angelo - Alanno
DN 200 (8"), DP 60 bar, MOP 12 bar
(in Progetto)

Metanodotto in esercizio
da ricollegare

Dismissione collegamento
Utenza Sopea
DN 50 (2"), MOP 12 bar L= 19 m

C.T.R. F. 351141

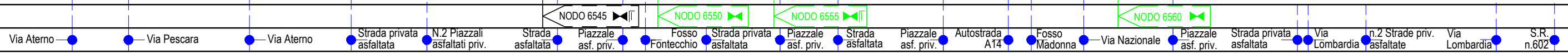
C.T.R. F. 351142

15 16 17 18 19

SPOLTORE

PESCARA

CEPAGATTI

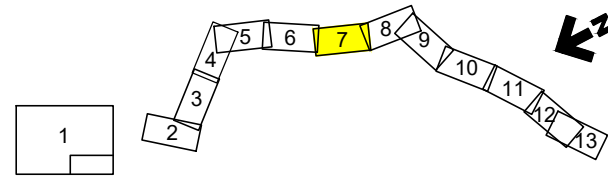


Il presente disegno e' di proprieta' aziendale - La Societa' tutelera' i propri diritti a termine di legge.

METANODOTTO CITTA' SANT'ANGELO - ALANNO

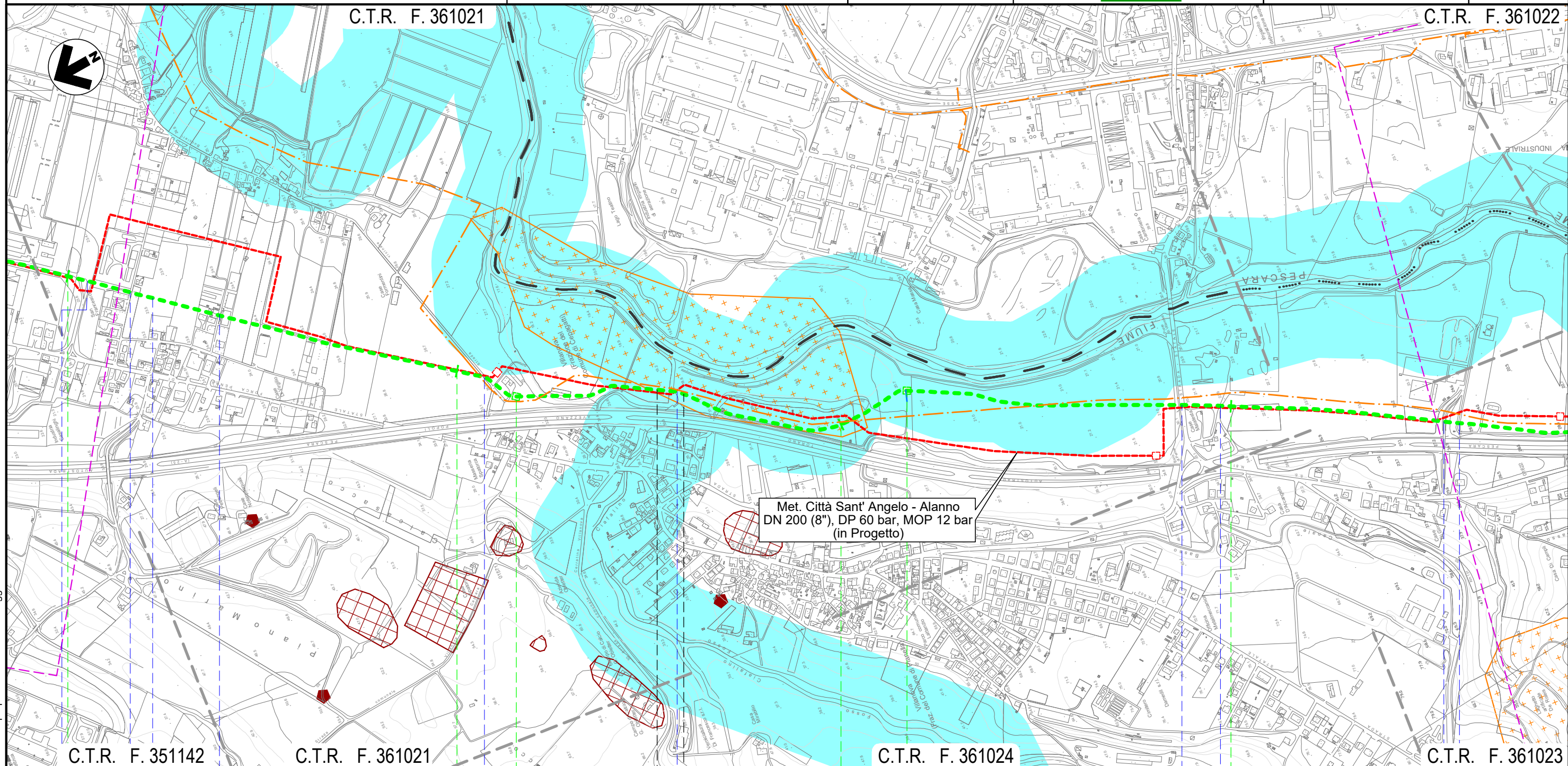
Dismissione Condotta Esistente
CARTA DEI VINCOLI (D.Lgs. 42/04)

Quadro d'unione



0	13/07/21	EMISSIONE PER ENTI	DEL VECCHIO	FRANCESCO	BANCI
REV.	DATA	DESCRIZIONE	ELABORATO	VERIFICATO	APPROVATO
		Progettista			
			Comm.	5719-001	
			Dis.	D-PG-D-1019	

Foglio
7
di 13
Scala
1:10.000



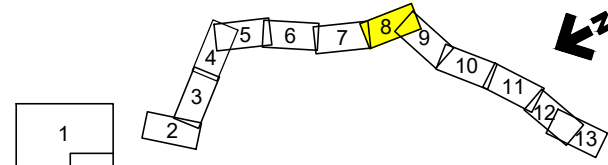
Il presente disegno e' di proprieta' aziendale - La Societa' tutelera' i propri diritti a termine di legge.

19	C.T.R. F. 351142	C.T.R. F. 361021	C.T.R. F. 361024	C.T.R. F. 361023
	CEPAGATTI	CHIETI	CEPAGATTI	
	PESCARA	CHIETI	PESCARA	
S.R. n.602	Via Lombardia	Via Lazio	Via Lazio	
	Via Piemonte	Fosso Cialfalino	S.S. n.81	Via Aterno
			Strada asfaltata	Fosso

METANODOTTO CITTA' SANT'ANGELO - ALANNO

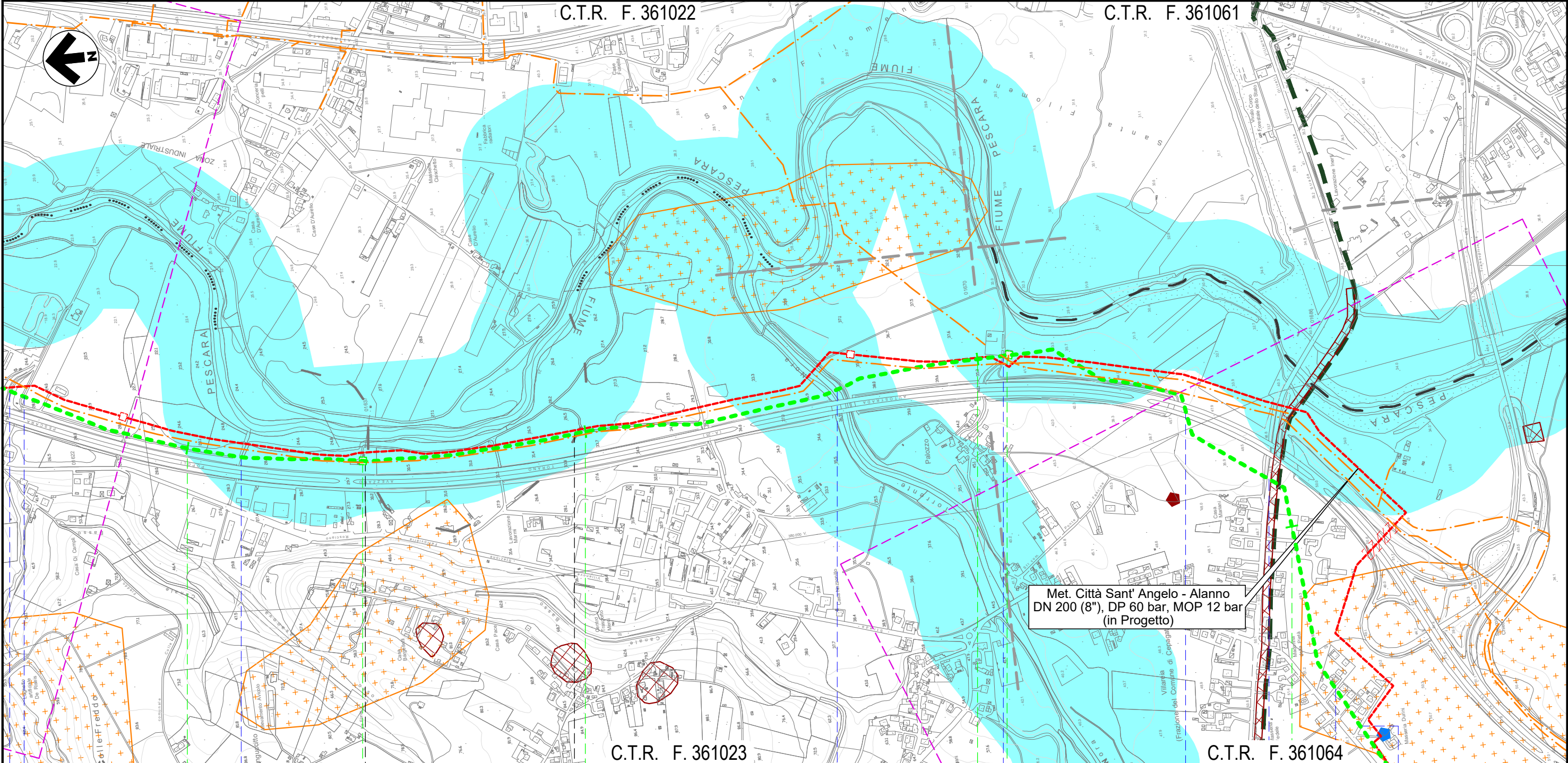
Dismissione Condotta Esistente
CARTA DEI VINCOLI (D.Lgs. 42/04)

Quadro d'unione



0	13/07/21	EMISSIONE PER ENTI	DEL VECCHIO	FRANCESCONE	BANCI
REV.	DATA	DESCRIZIONE	ELABORATO	VERIFICATO	APPROVATO
		Progettista	Comm. 5719-001		
			Dis. D-PG-D-1019		

Foglio
8
di 13
Scala
1:10.000



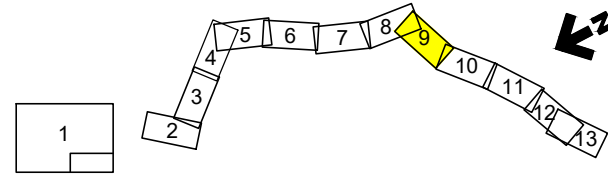
23	24	25	26
CEPAGATTI	CHIETI	CEPAGATTI	
PESCARA	CHIETI	PESCARA	
Fosso Strada asfaltata	Fosso	Torrente Nora	Strada Contrada Palazzo
	NODO 6590	NODO 6600	Autostrada A25
			S.P. n. 41
			Via Maria Curie
			Via Natalia Ginzburg

Il presente disegno e' di proprieta' aziendale - La Societa' tutelera' i propri diritti a termine di legge.

METANODOTTO CITTA' SANT'ANGELO - ALANNO

Dismissione Condotta Esistente
CARTA DEI VINCOLI (D.Lgs. 42/04)

Quadro d'unione



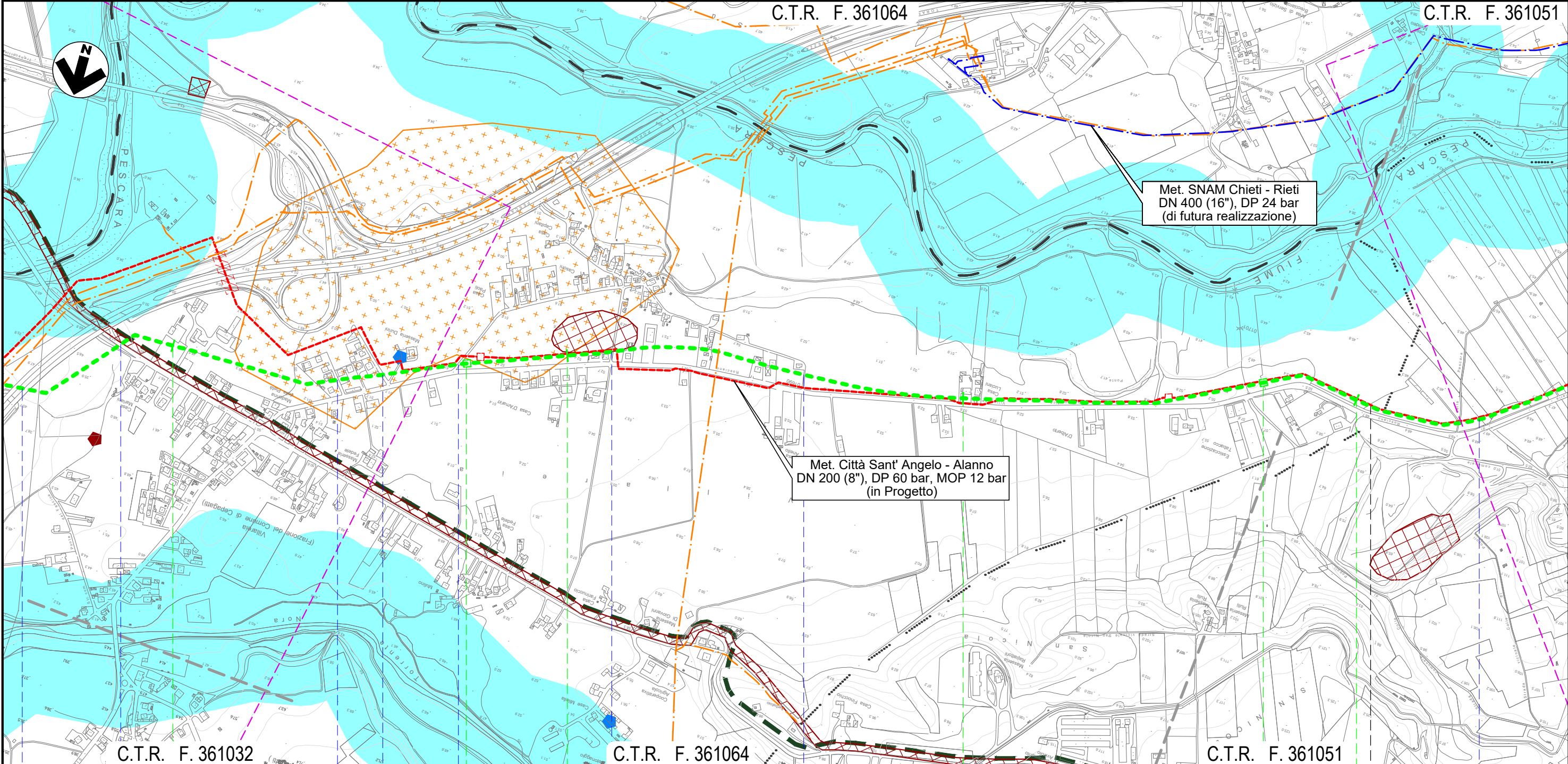
0	13/07/21	EMISSIONE PER ENTI	DEL VECCHIO	FRANCESCONE	BANCI
REV.	DATA	DESCRIZIONE	ELABORATO	VERIFICATO	APPROVATO
		Progettista	5719-001		
			D-PG-D-1019		

Foglio
9
di 13
Scala
1:10.000



C.T.R. F. 361064

C.T.R. F. 361051



Met. SNAM Chieti - Rieti
DN 400 (16"), DP 24 bar
(di futura realizzazione)

Met. Città Sant' Angelo - Alanno
DN 200 (8"), DP 60 bar, MOP 12 bar
(in Progetto)

C.T.R. F. 361032

C.T.R. F. 361064

C.T.R. F. 361051

26

27

28

29

CEPAGATTI
PESCARA

ROSCIANO

NODO 6610

NODO 6630

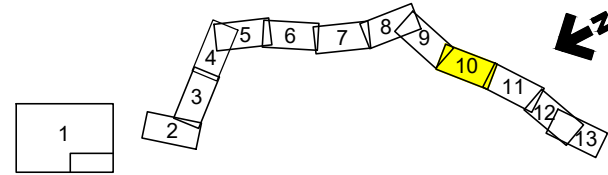
- Autostrada A25
- S.P. n. 41
- Via Maria Curie
- Via Natalia Ginzburg
- Via G. D'Arco
- Via E. Duse
- Via G. D'Arco
- Canale in C.A.

Il presente disegno e' di proprieta' aziendale - La Societa' tutelera' i propri diritti a termine di legge.

METANODOTTO CITTA' SANT'ANGELO - ALANNO

Dismissione Condotta Esistente
CARTA DEI VINCOLI (D.Lgs. 42/04)

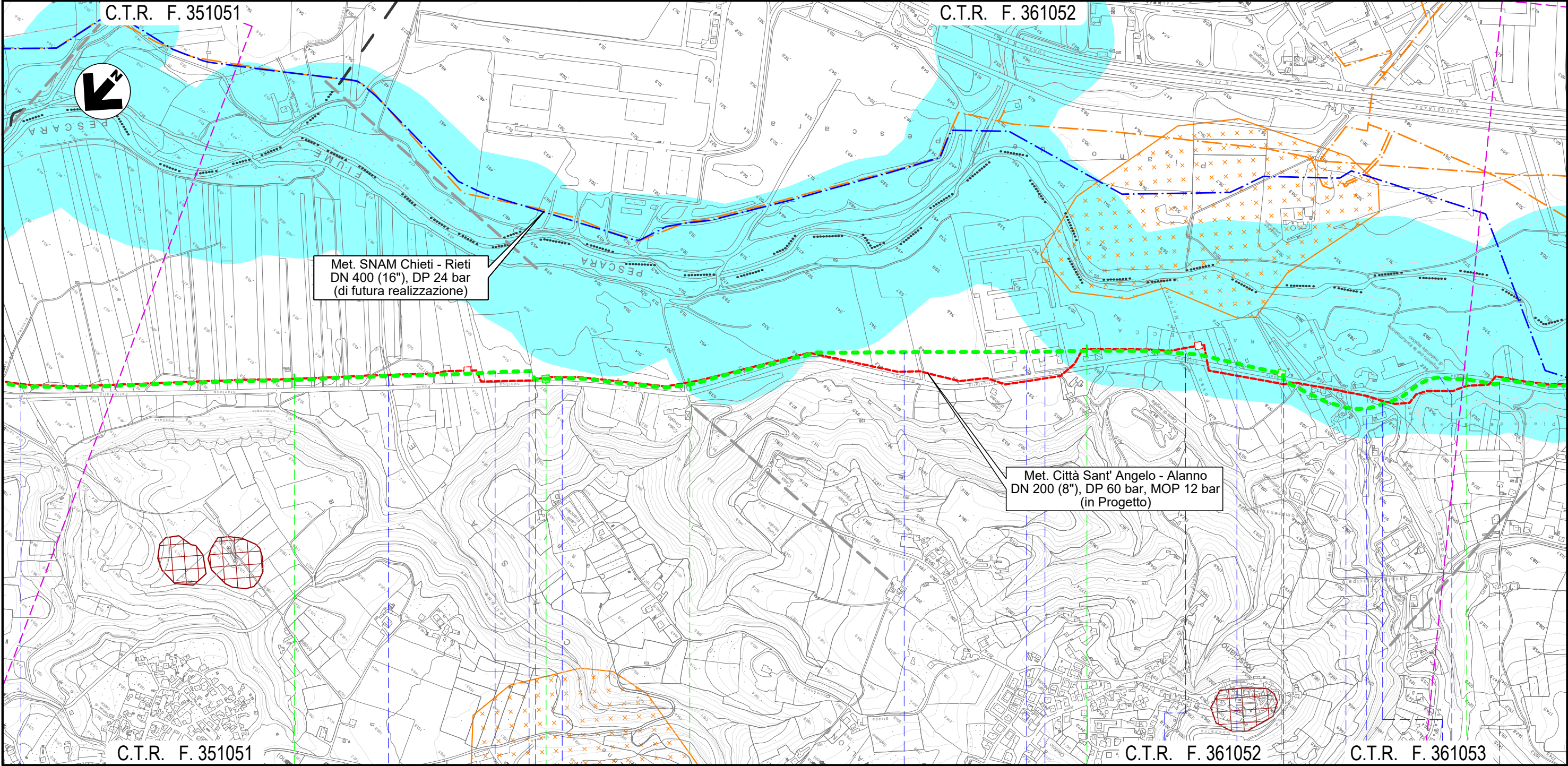
Quadro d'unione



0	13/07/21	EMISSIONE PER ENTI	DEL VECCHIO	FRANCESCO	BANCI
REV.	DATA	DESCRIZIONE	ELABORATO	VERIFICATO	APPROVATO
		Progettista	5719-001		
			D-PG-D-1019		



Foglio
10
di 13
Scala
1:10.000



Met. SNAM Chieti - Rieti
DN 400 (16"), DP 24 bar
(di futura realizzazione)

Met. Città Sant' Angelo - Alanno
DN 200 (8"), DP 60 bar, MOP 12 bar
(in Progetto)

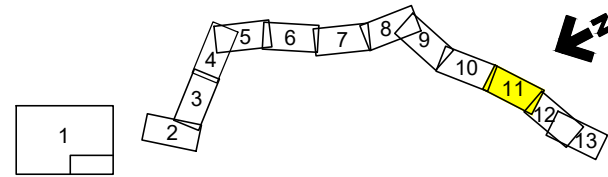
Il presente disegno e' di proprieta' aziendale - La Societa' tutelera' i propri diritti a termine di legge.

C.T.R. F. 351051	30	31	32	C.T.R. F. 361052	33
ROSCIANO					
PESCARA					
Canale in C.A.	Fosso	Accesso area industriale	NODO 6635	Piazzale asfaltato	Piazzale asf. priv.
				Strada asfaltata	Piazzale asf. priv.
				Fosso Nerone (in C.A.)	Strada privata asfaltata
				S.P. n. 44	Via Portanova
				NODO 6638	Piazzale asf. priv.
					Strada asf.
					Fosso
					S.P. n. 44

METANODOTTO CITTA' SANT'ANGELO - ALANNO

Dismissione Condotta Esistente
CARTA DEI VINCOLI (D.Lgs. 42/04)

Quadro d'unione



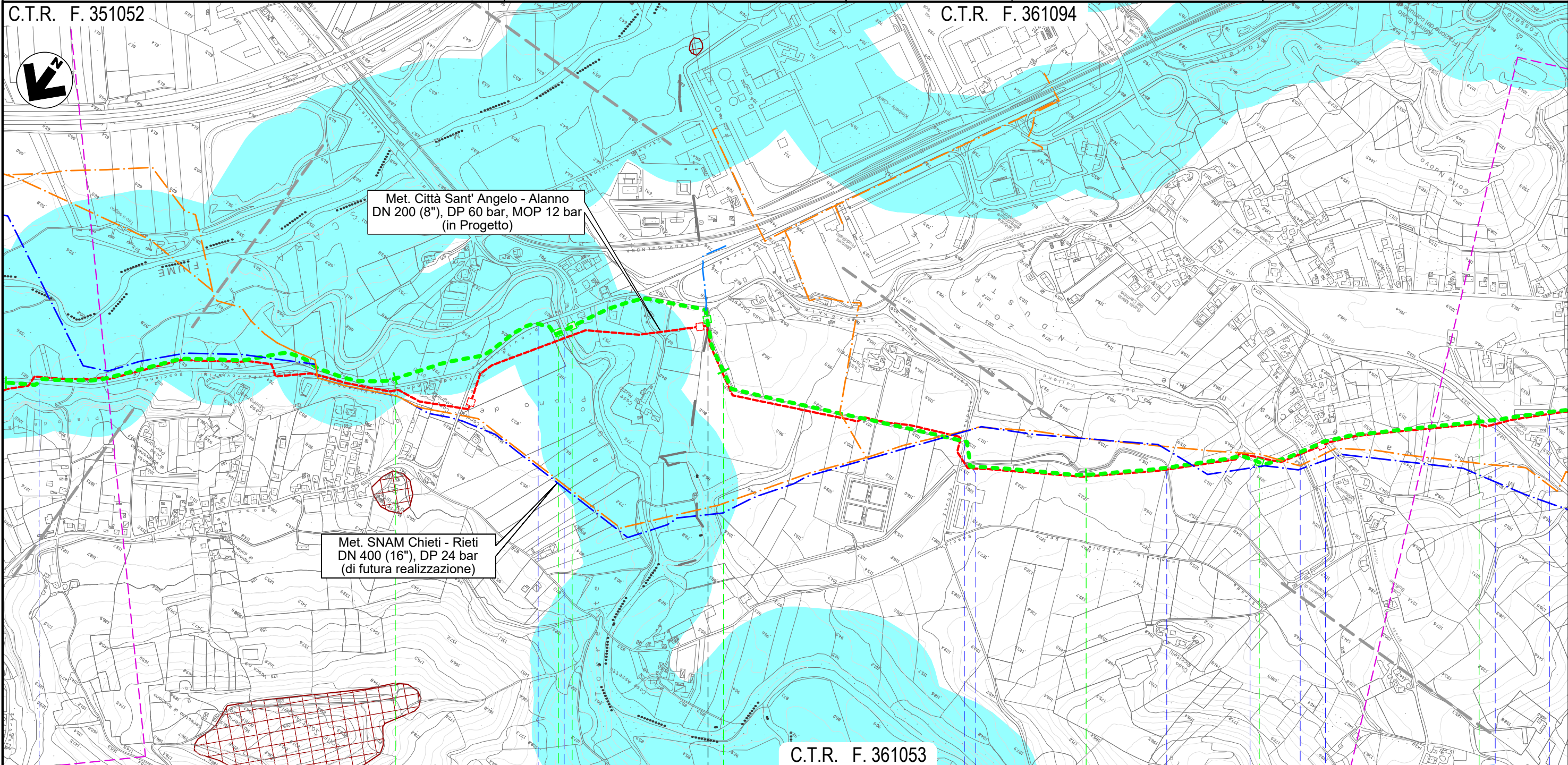
0	13/07/21	EMISSIONE PER ENTI	DEL VECCHIO	FRANCESCONE	BANCI
REV.	DATA	DESCRIZIONE	ELABORATO	VERIFICATO	APPROVATO
		Progettista	5719-001		
			D-PG-D-1019		

Foglio
11
di 13
Scala
1:10.000



C.T.R. F. 351052

C.T.R. F. 361094



Met. Città Sant' Angelo - Alanno
DN 200 (8"), DP 60 bar, MOP 12 bar
(in Progetto)

Met. SNAM Chieti - Rieti
DN 400 (16"), DP 24 bar
(di futura realizzazione)

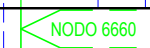
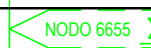
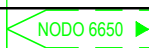
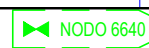
C.T.R. F. 361053

34 35 36 37

ROSCIANO

ALANNO

PESCARA



S.P. n. 44

S.P. n. 44

Torrente Cigno

Via dei Gelsi

Canale Alto

Canale Alto

Fosso del Vallone

Canale Alto

S.P. n.48

Strada Consortile

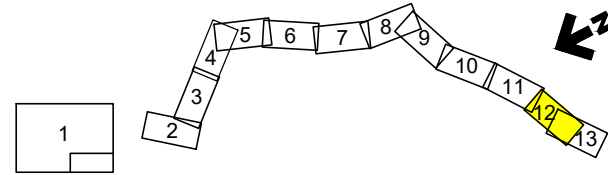
Via E. Berling.

Il presente disegno e' di proprieta' aziendale - La Societa' tutelera' i propri diritti a termine di legge.

METANODOTTO CITTA' SANT'ANGELO - ALANNO

Dismissione Condotta Esistente
CARTA DEI VINCOLI (D.Lgs. 42/04)

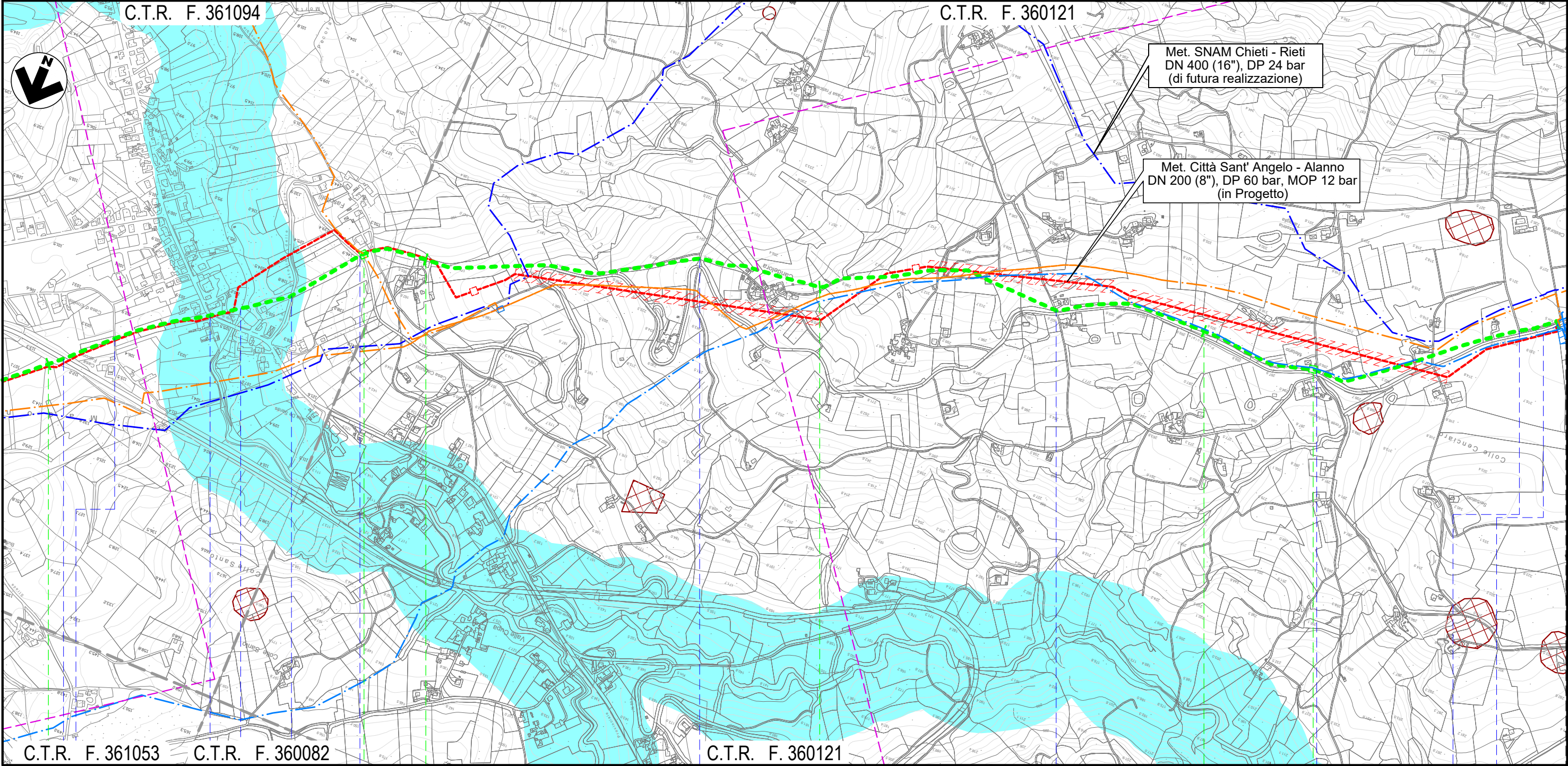
Quadro d'unione



0	13/07/21	EMISSIONE PER ENTI	DEL VECCHIO	FRANCESCONE	BANCI
REV.	DATA	DESCRIZIONE	ELABORATO	VERIFICATO	APPROVATO
		Progettista	Comm. 5719-001		
			Dis. D-PG-D-1019		



Foglio
12
di 13
Scala
1:10.000



C.T.R. F. 361053

C.T.R. F. 360082

C.T.R. F. 360121

37

38

39

40

ALANNO

PESCARA

NODO 6680

NODO 6690

NODO 6320

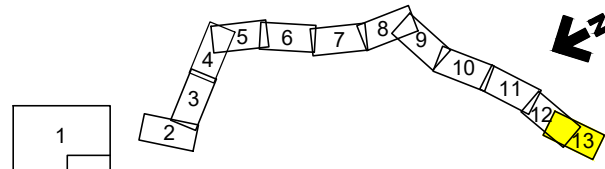
- Strada Consortile
- Via E. Berlinguer
- S.P. n. 40
- Il Fossatello
- S.P. n. 49-2
- S.P. n. 49-2
- Via Fraticelli
- Via Colle del Vento
- Via Colle del Vento
- Via Colle del Vento
- S.P. n. 49-2

Il presente disegno e' di proprieta' aziendale - La Societa' tutelera' i propri diritti a termine di legge.

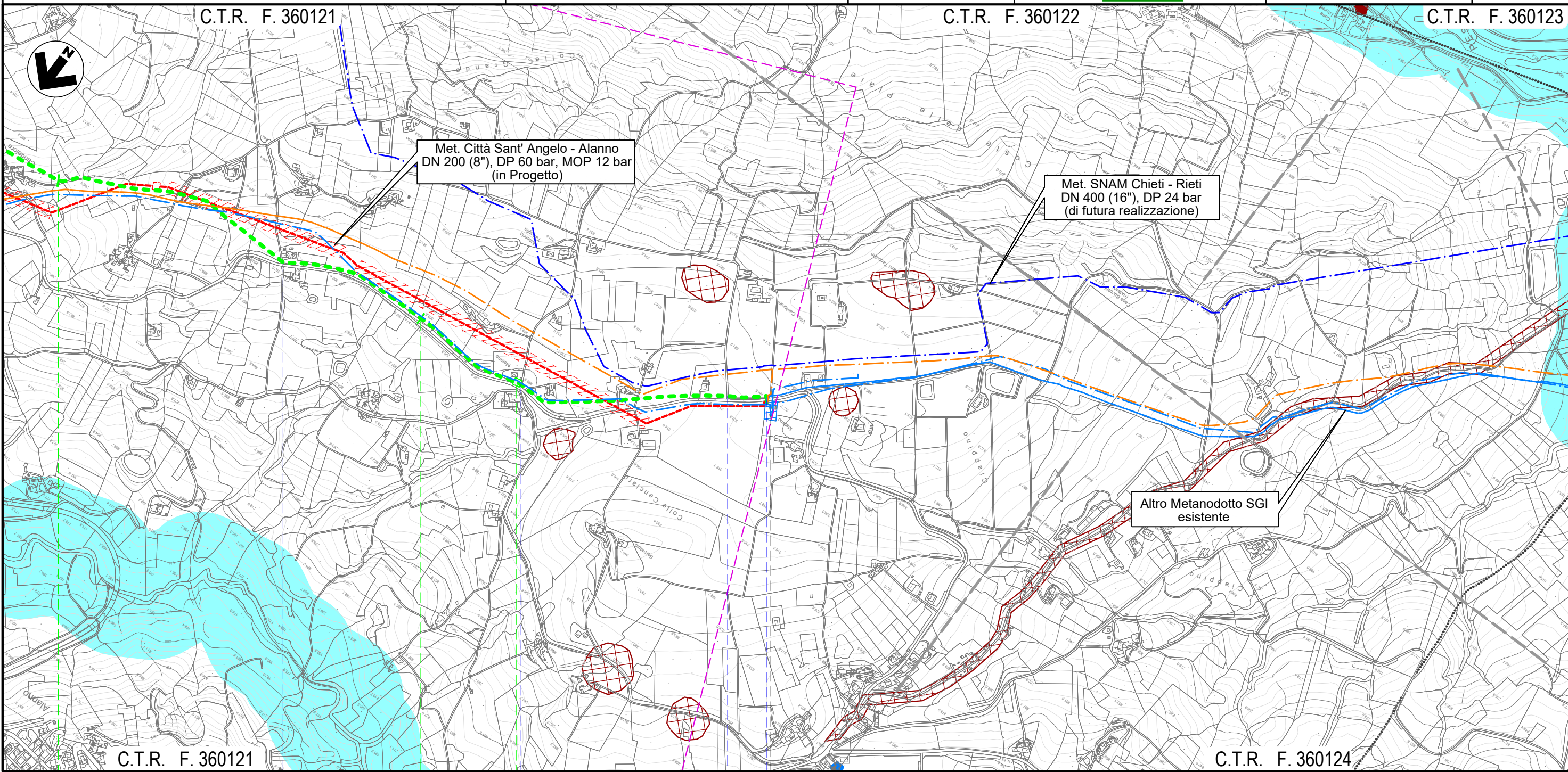
METANODOTTO CITTA' SANT'ANGELO - ALANNO

Dismissione Condotta Esistente
CARTA DEI VINCOLI (D.Lgs. 42/04)

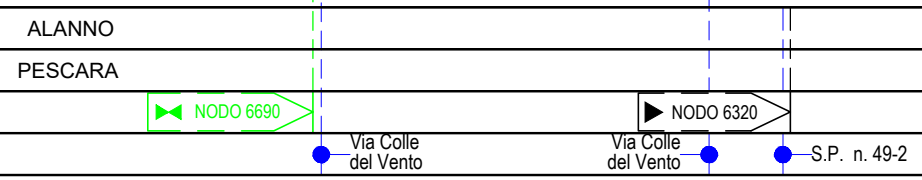
Quadro d'unione



0	13/07/21	EMISSIONE PER ENTI	DEL VECCHIO	FRANCESCONE	BANCI	Foglio 13 di 13 Scala 1:10.000
REV.	DATA	DESCRIZIONE	ELABORATO	VERIFICATO	APPROVATO	
		Progettista				Comm. 5719-001
						Dis. D-PG-D-1019



39 C.T.R. F. 360121 40 40+940 C.T.R. F. 360124



Il presente disegno e' di proprieta' aziendale - La Societa' tutelera' i propri diritti a termine di legge.