

LEGENDA

SIMBOLOGIA CARTOGRAFICA

- Metanodotto in progetto
DN 200 (8"), DP 60 bar, MOP 12 bar
- Metanodotto da dismettere
DN 175 (7"), MOP 12 bar
- Opere connesse da dismettere
- Metanodotto in esercizio
da ricollegare
- Metanodotti SGI esistenti
- Altri Metanodotti esistenti
- Aree impianti stacco-terminale
in progetto
- Aree impianti stacco-terminale
SGI esistenti
- Aree impianti esistenti
- Opere connesse in progetto
- T.O.C. - Trivelle spingitubo principali
- Impianti di linea in progetto
- Impianti di linea da porre fuori
esercizio e recuperare
- Impianti di linea in esercizio
- Limite sovrapposizione fogli
- Metanodotto SNAM Chieti - Rieti
DN 400 (16") DP=MOP 24 bar
(di futura realizzazione)

Ricollegamento / Interconnessione
DN xxx (x"), DP xx bar, MOP xx bar
L = xx m

SIMBOLOGIA MECCANICA

- Punto di intercettazione di linea (P.I.L.)
- Punto di intercettazione di derivazione importante (P.I.D.I.)
- Punto di intercettazione e derivazione semplice con stacco da linea (P.I.D.S.)
- Punto di intercettazione di derivazione importante
con discaggio di allacciamento (P.I.D.I.)
- Impianto di riduzione/regolazione della pressione



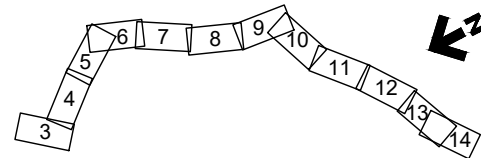
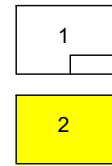
COROGRAFIA 1:250.000



Il presente disegno e' di proprieta' aziendale - La Societa' tutelera' i propri diritti a termine di legge.

Progressiva chilometrica	N.	
Comuni	COMUNE	
Province	PROVINCIA	
Impianti	TIPO - N. - PROG. TIPO - N. - ESISTENTE DA MODIFICARE TIPO - N. - ESISTENTE	
Attraversamenti	TIPOLOGIA ATTRAVERSATA (SS n.##, corso d'acqua, ferrovia, ecc.)	
Attraversamenti (opere connesse)	TIPOLOGIA ATTRAVERSATA (SS n.##, corso d'acqua, ferrovia, ecc.)	

0	13/07/21	EMISSIONE PER ENTI			DEL VECCHIO	FRANCESCO	
REV.	DATA	DESCRIZIONE			ELABORATO	VERIFICATO	APPROVATO
		Progettista				COMMESSA 5719	UNITA' 001
METANODOTTO CITTA' SANT'ANGELO - ALANNO				DISEGNO P-PG-D-1040			
				REVISIONE 0			
STRUMENTI DI TUTELA E PIANIFICAZIONE REGIONALI				FG. 1 DI 14			
				SCALA 1:10.000			



0	13/07/21	EMISSIONE PER ENTI	DEL VECCHIO	FRANCESCONE	BANCI
REV.	DATA	DESCRIZIONE	ELABORATO	VERIFICATO	APPROVATO
		Progettista			
			Comm.	5719-001	
			Dis.	P-PG-D-1040	

STRUMENTI DI TUTELA E PIANIFICAZIONE REGIONALI

LEGENDA TEMATICA

PIANO REGIONALE PAESISTICO

(P.R.P. approvato con D.C.R. n. 141/21 del 21/03/1990)

AMBITI

- 5 - Costa Teramana
- 6 - Costa Pescara
- 10 - Fiumi Pescara, Tirino e Sagittario

CATEGORIE

- A1 - Conservazione integrale
- A2 - Conservazione parziale
- A3 - Conservazione parziale
- B1 - Trasformabilità mirata
- B2 - Trasformabilità mirata
- C1 - Trasformabilità condizionata
- C2 - Trasformabilità condizionata
- D - Trasformazione a regime ordinario
- OC1

PIANO REGIONALE ATTIVITA' ESTRATTIVE

(P.R.A.E. adottato con D.G.R. n. 683 del 06/09/2018)

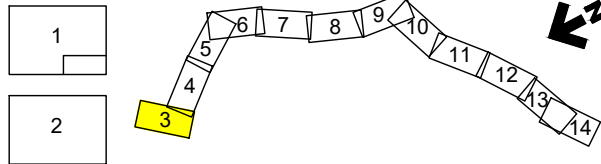
- Cave Dismesse
- Cave Miniere Attive
- Impianti Prima Lavorazione
- Impianti Seconda Lavorazione
- Miniere Dismesse
- Siti Abbandonati

METANODOTTO CITTA' SANT'ANGELO - ALANNO

STRUMENTI DI TUTELA E PIANIFICAZIONE REGIONALI

C.T.R. F. 351062

Quadro d'unione



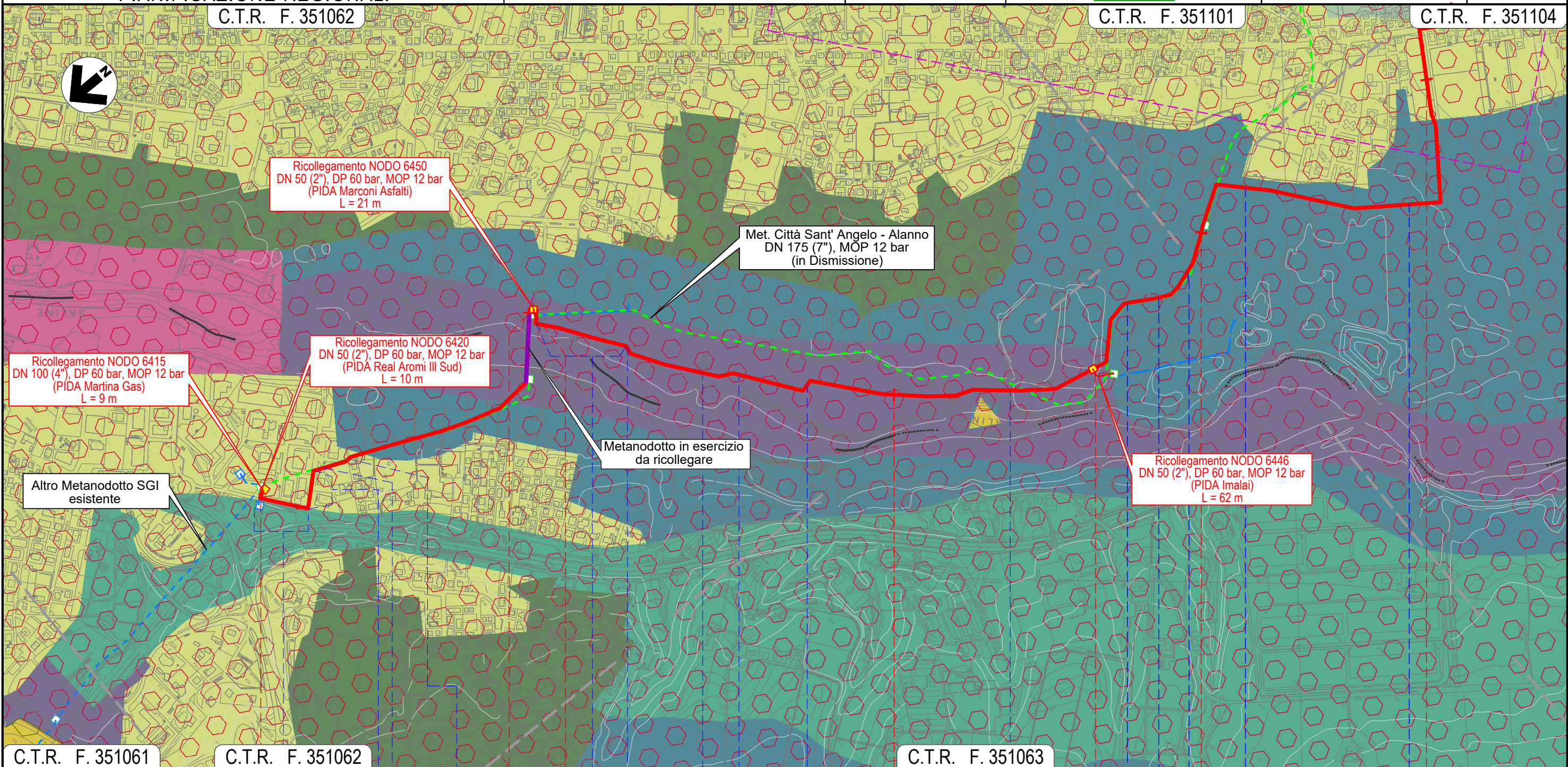
0	13/07/21	EMISSIONE PER ENTI	DEL VECCHIO	FRANCESCO	BANCI
REV.	DATA	DESCRIZIONE	ELABORATO	VERIFICATO	APPROVATO
		Progettista	5719-001		
			P-PG-D-1040		



Foglio 3 di 14
Scala 1:10.000

C.T.R. F. 351101

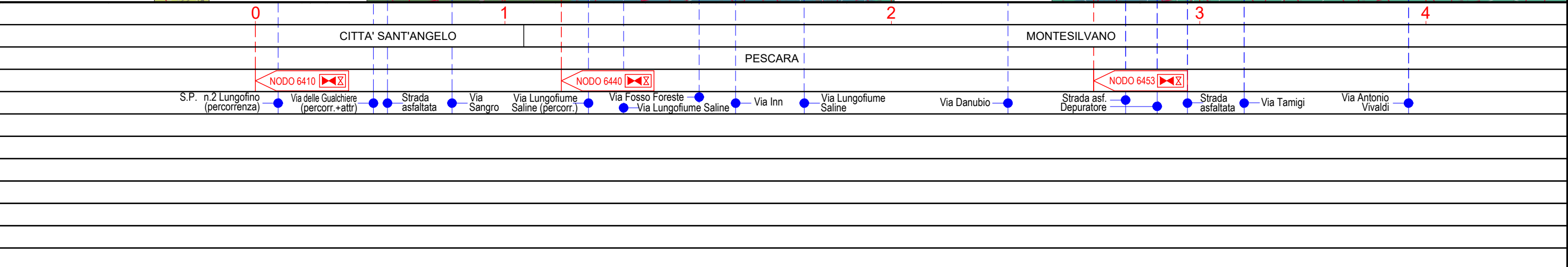
C.T.R. F. 351104



C.T.R. F. 351061

C.T.R. F. 351062

C.T.R. F. 351063

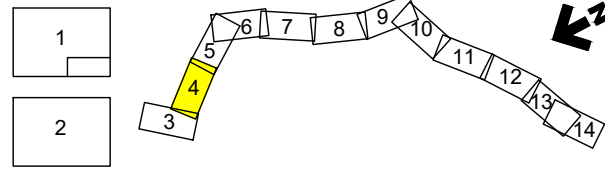


Il presente disegno e' di proprieta' aziendale - La Societa' tutelera' i propri diritti a termine di legge.

METANODOTTO CITTA' SANT'ANGELO - ALANNO

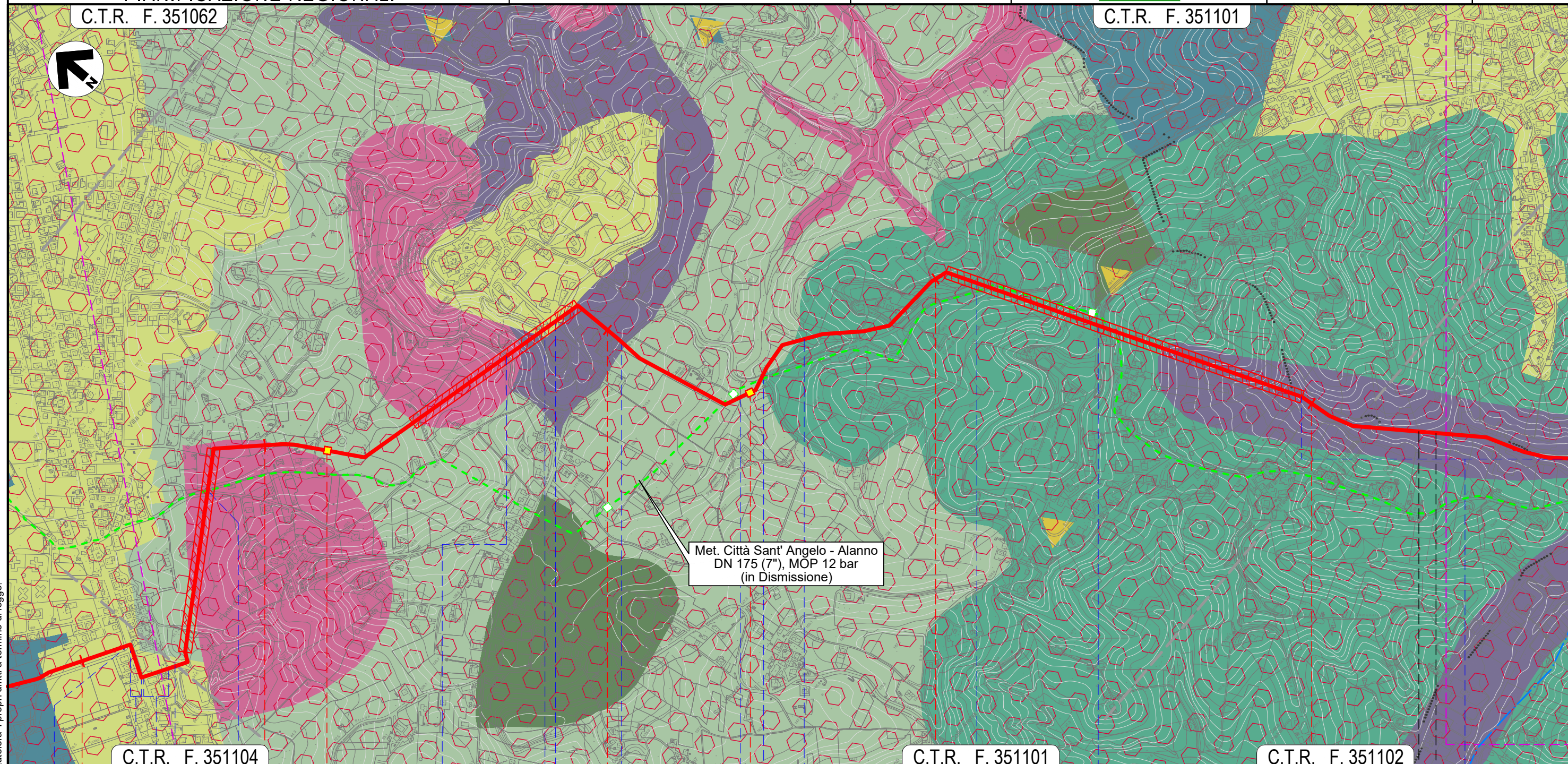
STRUMENTI DI TUTELA E PIANIFICAZIONE REGIONALI

Quadro d'unione



0	13/07/21	EMISSIONE PER ENTI	DEL VECCHIO	FRANCESCONE	BANCI
REV.	DATA	DESCRIZIONE	ELABORATO	VERIFICATO	APPROVATO
		Progettista			
		Comm.		5719-001	
		Dis.		P-PG-D-1040	

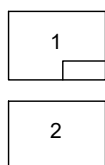
Foglio
4
di 14
Scala
1:10.000



Met. Città Sant' Angelo - Alanno
DN 175 (7") MOP 12 bar
(in Dismissione)

Il presente disegno e' di proprietà aziendale - La Società tutelerà i propri diritti a termine di legge.

4	5	6	7	8	
MONTESILVANO			PESCARA		MONTESILVANO
PESCARA					
Via Vestina	Via Vestina (percorrenza)	Via Pavese (percorrenza)	Via F.lli Cervi	Via Fosso dello Sportello	Strada Piazza Osvaldo Galli
Fosso		NODO 6457		NODO 6470	
S.P. n.25	S.P. n.26	Fosso Mazzocco	S.P. n.26	Fosso	S.P. n.26
			Via Giorgio La Pira		Fosso Valle Furci (percorrenza)



0	13/07/21	EMISSIONE PER ENTI	DEL VECCHIO	FRANCESCONE	BANCI	Foglio 5
REV.	DATA	DESCRIZIONE	ELABORATO	VERIFICATO	APPROVATO	
S.G.I. Società Gasdotti Italia S.P.A.		Progettista	Enereco		Comm. 5719-001	di 14
				Dis. P-PG-D-1040		Scala 1:10.000

C.T.R. F. 351101

C.T.R. F. 351113



Interconnessione
Met. Moscufo - Pescara
DN 300 (12"), DP 70 bar, MOP 70 bar
L = 103 m

Met. Città Sant' Angelo - Alanno
DN 175 (7"), MOP 12 bar
(in Dismissione)

Ricolleg. NODO 6520 (Cabina di Farsura)
DN 100 (4"), DP 60 bar, MOP 12 bar
(fondellato)
L = 915 m

C.T.R. F. 351102

C.T.R. F. 351154

Il presente disegno e' di proprietà aziendale - La Società tuteleria i propri diritti a termine di legge.

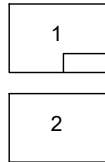
	9	10	11	12	13
MONTESILVANO	PESCARA		SPOLTORE		
PESCARA			PESCARA		
Fosso Valle Furci (percorrenza)	Strada C.le Trave	NODO 6490	NODO 6495		NODO 6505
	Via dei Frassini	Fosso Grande	Via Fonte Vecchia	S.R. n.16 bis	Fosso del Seminario
					Via Pescarina
					S.R. n.602 Fosso del Seminario

METANODOTTO CITTA' SANT'ANGELO - ALANNO

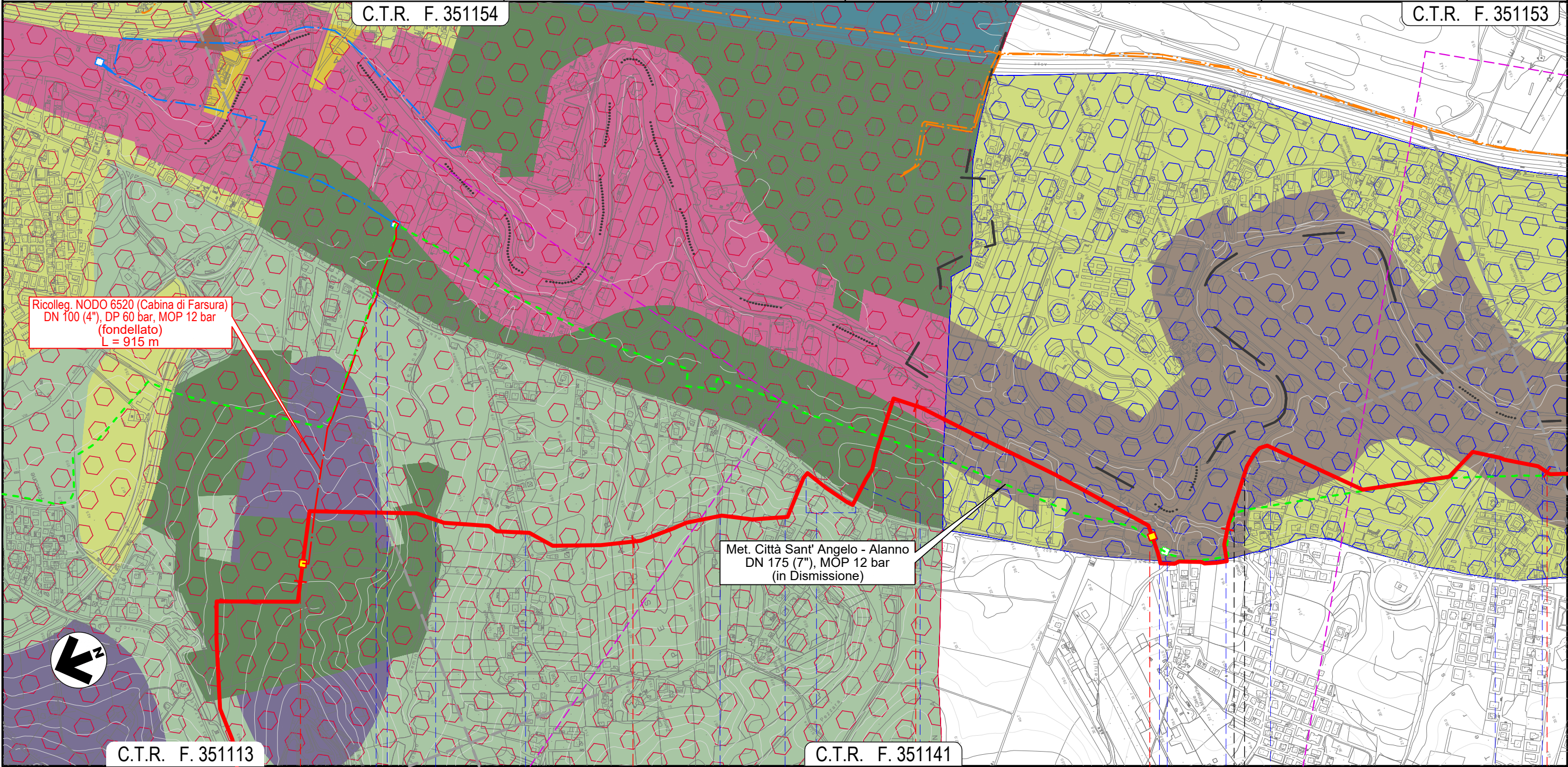
STRUMENTI DI TUTELA E PIANIFICAZIONE REGIONALI

C.T.R. F. 351154

Quadro d'unione



0	13/07/21	EMISSIONE PER ENTI	DEL VECCHIO	FRANCESCONE	BANCI	Foglio
REV.	DATA	DESCRIZIONE	ELABORATO	VERIFICATO	APPROVATO	6
Progettista			Comm. 5719-001			di 14
S.G.I. Società Gasdotti Italia S.P.A.			Dis. P-PG-D-1040			Scala 1:10.000
Enereco			C.T.R. F. 351153			



Ricolleg. NODO 6520 (Cabina di Farsura)
DN 100 (4"), DP 60 bar, MOP 12 bar
(fondellato)
L = 915 m

Met. Città Sant' Angelo - Alanno
DN 175 (7"), MOP 12 bar
(in Dismissione)

C.T.R. F. 351113

C.T.R. F. 351141

12	13	14	15	16
		SPOLTORE PESCARA	SAN GIOVANNI TEATINO CHIETI	SPOLTORE PESCARA
	NODO 6505	Fosso del Seminario Via Pescarina Via Mare Adriatico Via Loira	NODO 6540 S.R. n.602 Fosso	S.R. n.602 Fosso S.R. n.602 Fosso Via Aterno Via Pescara

S.R. n.602 Fosso del Seminario

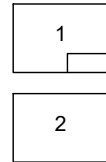
Il presente disegno e' di proprieta' aziendale - La Societa' tutelera' i propri diritti a termine di legge.

METANODOTTO CITTA' SANT'ANGELO - ALANNO

STRUMENTI DI TUTELA E PIANIFICAZIONE REGIONALI

C.T.R. F. 351153

Quadro d'unione

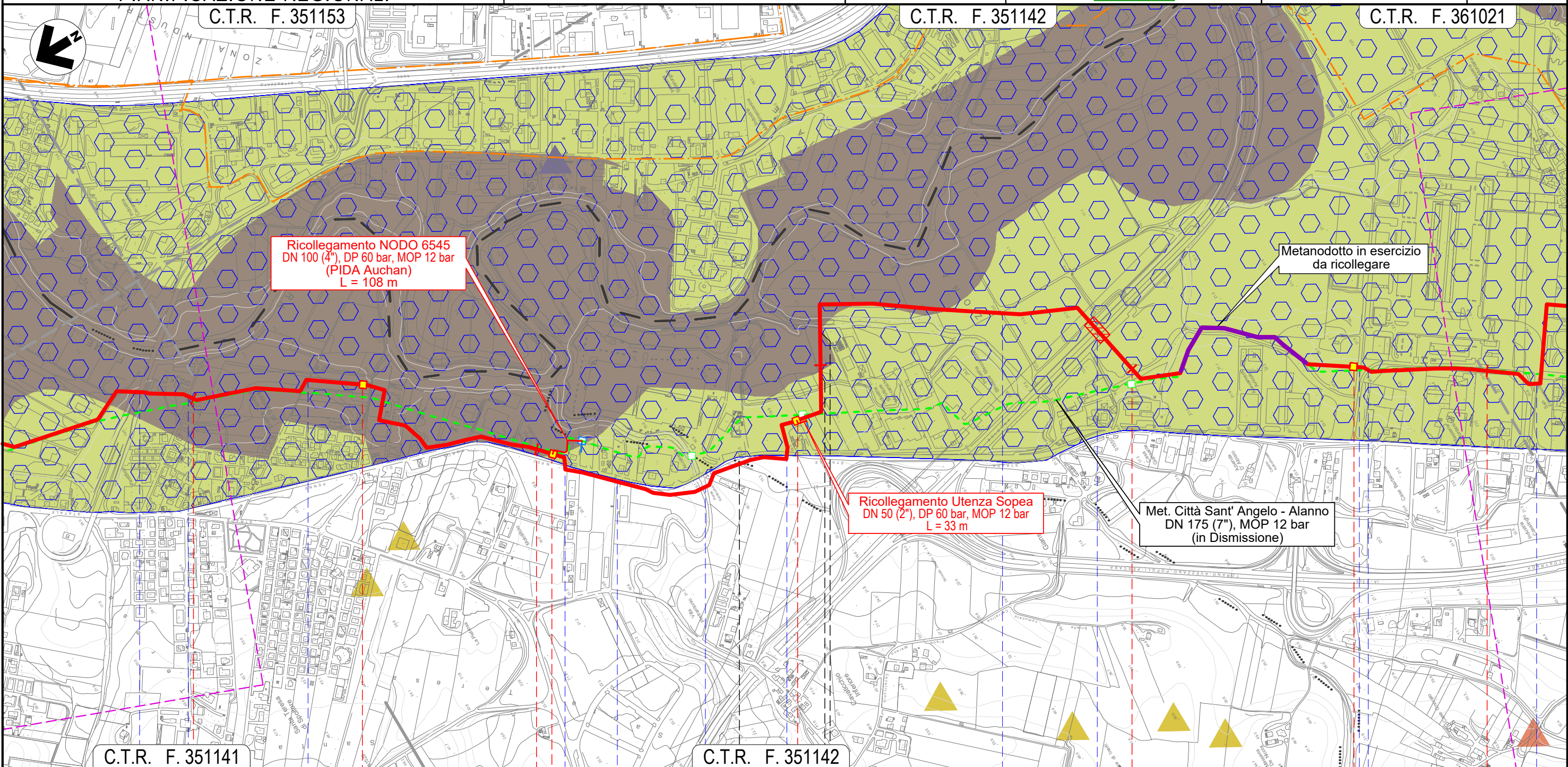


0	13/07/21	EMISSIONE PER ENTI	DEL VECCHIO	FRANCESCONE	BANCI
REV.	DATA	DESCRIZIONE	ELABORATO	VERIFICATO	APPROVATO
		Progettista			
			Comm.	5719-001	
			Dis.	P-PG-D-1040	

Foglio
7
di 14
Scala
1:10.000

C.T.R. F. 351142

C.T.R. F. 361021



C.T.R. F. 351141

C.T.R. F. 351142

16

17

18

19

20

SPOLTORE

CEPAGATTI

SAN GIOVANNI TEATINO

CEPAGATTI

PESCARA

CHIETI



Via Aterno

Via Pescara

Via Aterno

S.R. n.602

Via Maiella

Fosso Fontecchio

S.R. n.602

Fossi Madonna

Via Nazionale

Autostrada A14

Strada asfaltata

Via Lombardia

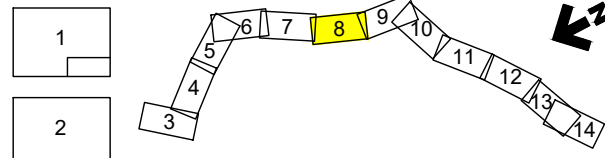
S.R. n.602

Il presente disegno e' di proprieta' aziendale - La Societa' tutelera' i propri diritti a termine di legge.

METANODOTTO CITTA' SANT'ANGELO - ALANNO

STRUMENTI DI TUTELA E PIANIFICAZIONE REGIONALI

Quadro d'unione



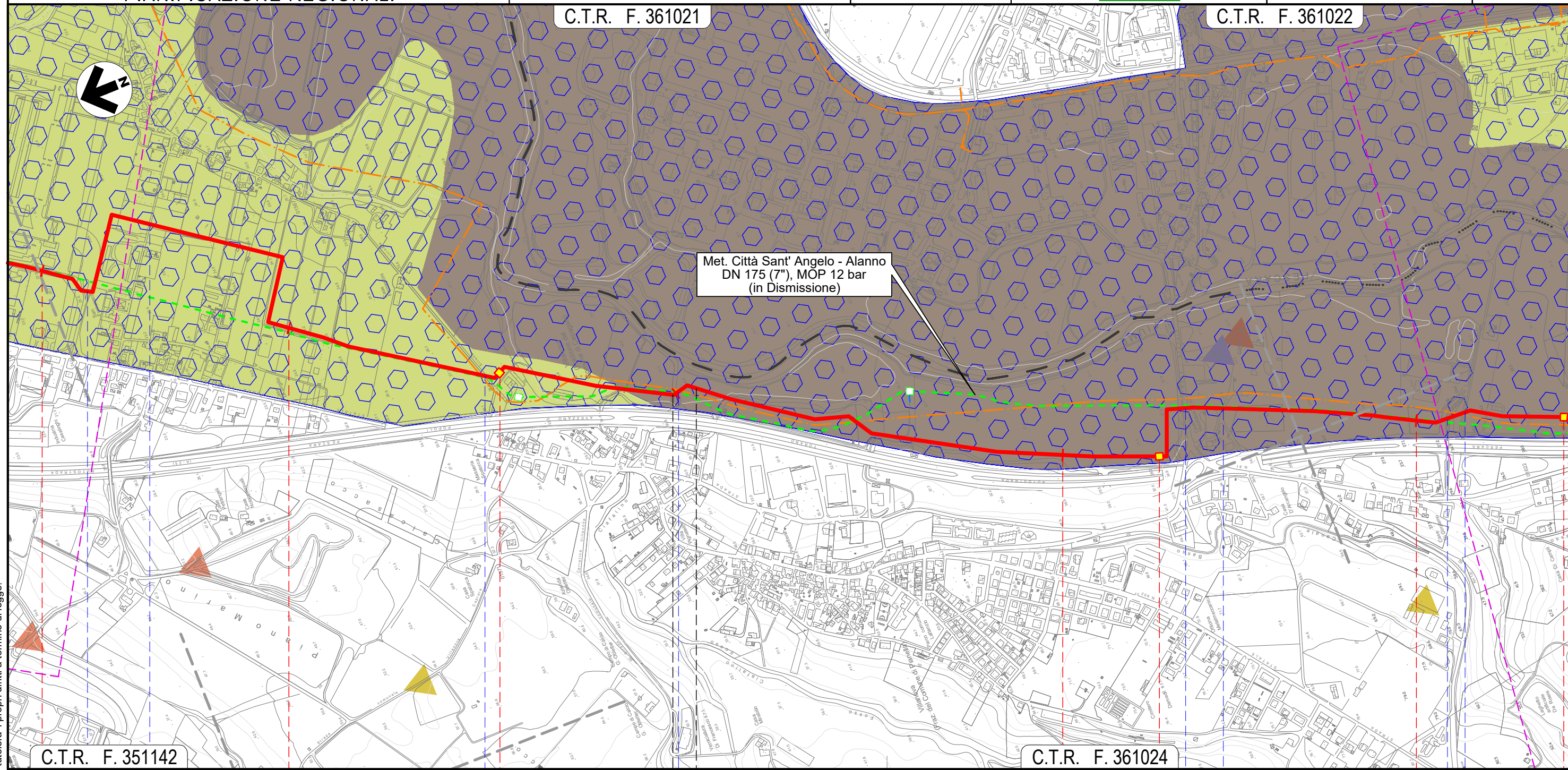
0	13/07/21	EMISSIONE PER ENTI	DEL VECCHIO	FRANCESCONE	BANCI
REV.	DATA	DESCRIZIONE	ELABORATO	VERIFICATO	APPROVATO
		Progettista	5719-001		
			P-PG-D-1040		

Foglio
8
di 14
Scala
1:10.000



C.T.R. F. 361021

C.T.R. F. 361022



C.T.R. F. 351142

C.T.R. F. 361024

20	21	22	23	24
CEPAGATTI		CHIETI	CEPAGATTI	
PESCARA		CHIETI	PESCARA	
S.R.n.602	Via Lombardia	NODO 6570	Via Piemonte	Fosso Cialfalino
		NODO 6585	S.S. n.81	Via Aterno
		NODO 6590	Strada Asfaltata	Fosso

Il presente disegno e' di proprieta' aziendale - La Societa' tutelera' i propri diritti a termine di legge.

METANODOTTO CITTA' SANT'ANGELO - ALANNO

STRUMENTI DI TUTELA E PIANIFICAZIONE REGIONALI

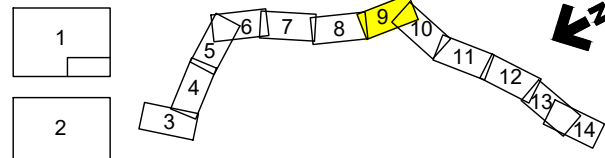
C.T.R. F. 361022

C.T.R. F. 361061

C.T.R. F. 361023

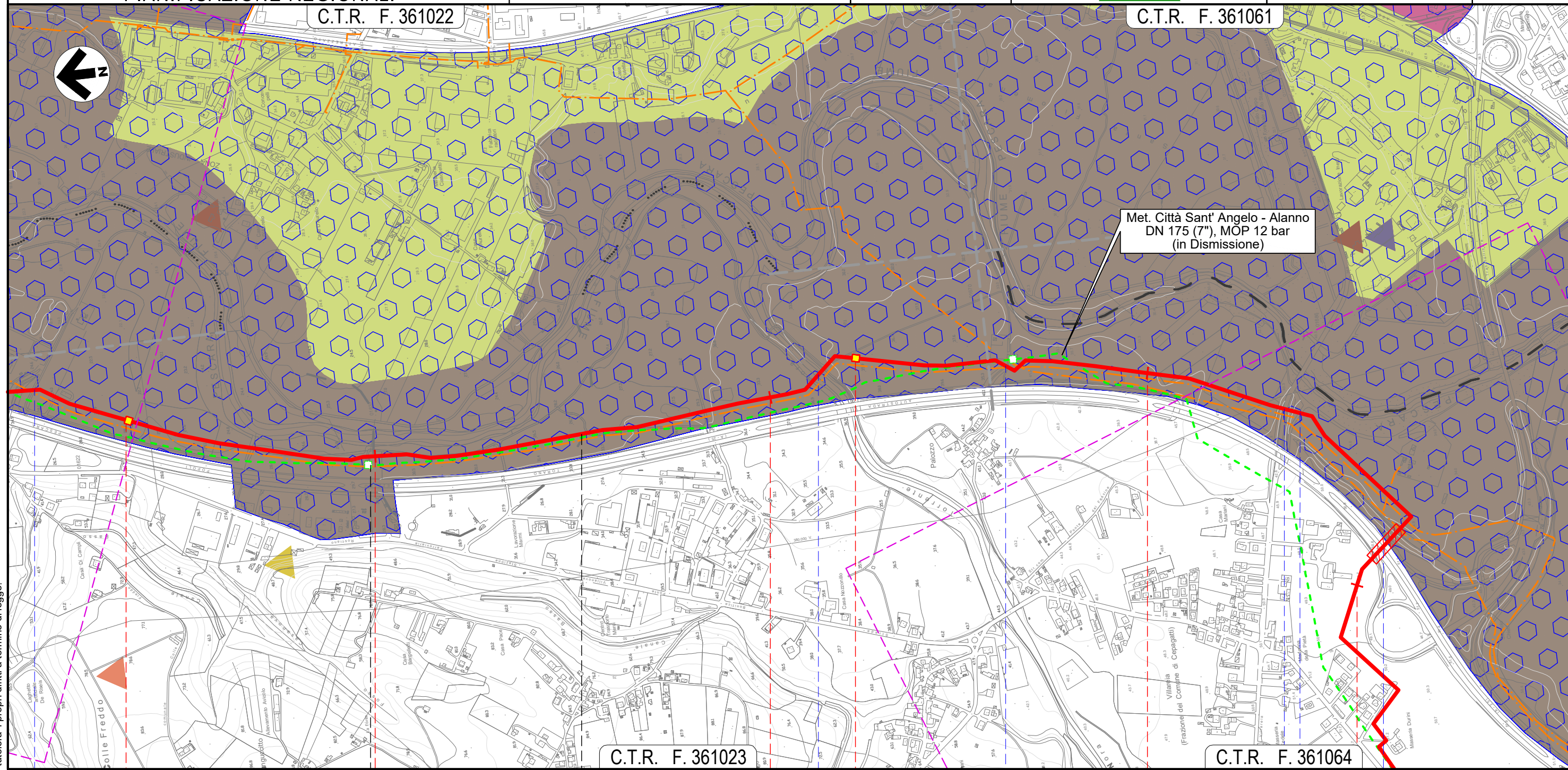
C.T.R. F. 361064

Quadro d'unione



0	13/07/21	EMISSIONE PER ENTI	DEL VECCHIO	FRANCESCO	BANCI
REV.	DATA	DESCRIZIONE	ELABORATO	VERIFICATO	APPROVATO
		Progettista	5719-001		
			P-PG-D-1040		

Foglio 9 di 14
Scala 1:10.000



Met. Città Sant' Angelo - Alanno
DN 175 (7''), MOP 12 bar
(in Dismissione)

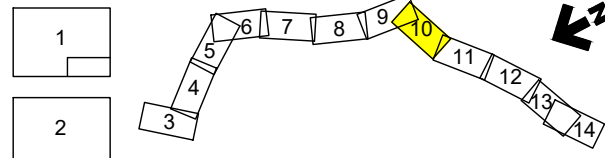
CEPAGATTI	CHIETI	CEPAGATTI	
PESCARA	CHIETI	PESCARA	
Fosso	Torrente Nora	Strada Contrada Palazzo	S.P. n.41
		Via Ponte delle Fascine	Autostrada A25

Il presente disegno e' di proprieta' aziendale - La Societa' tutelera' i propri diritti a termine di legge.

METANODOTTO CITTA' SANT'ANGELO - ALANNO

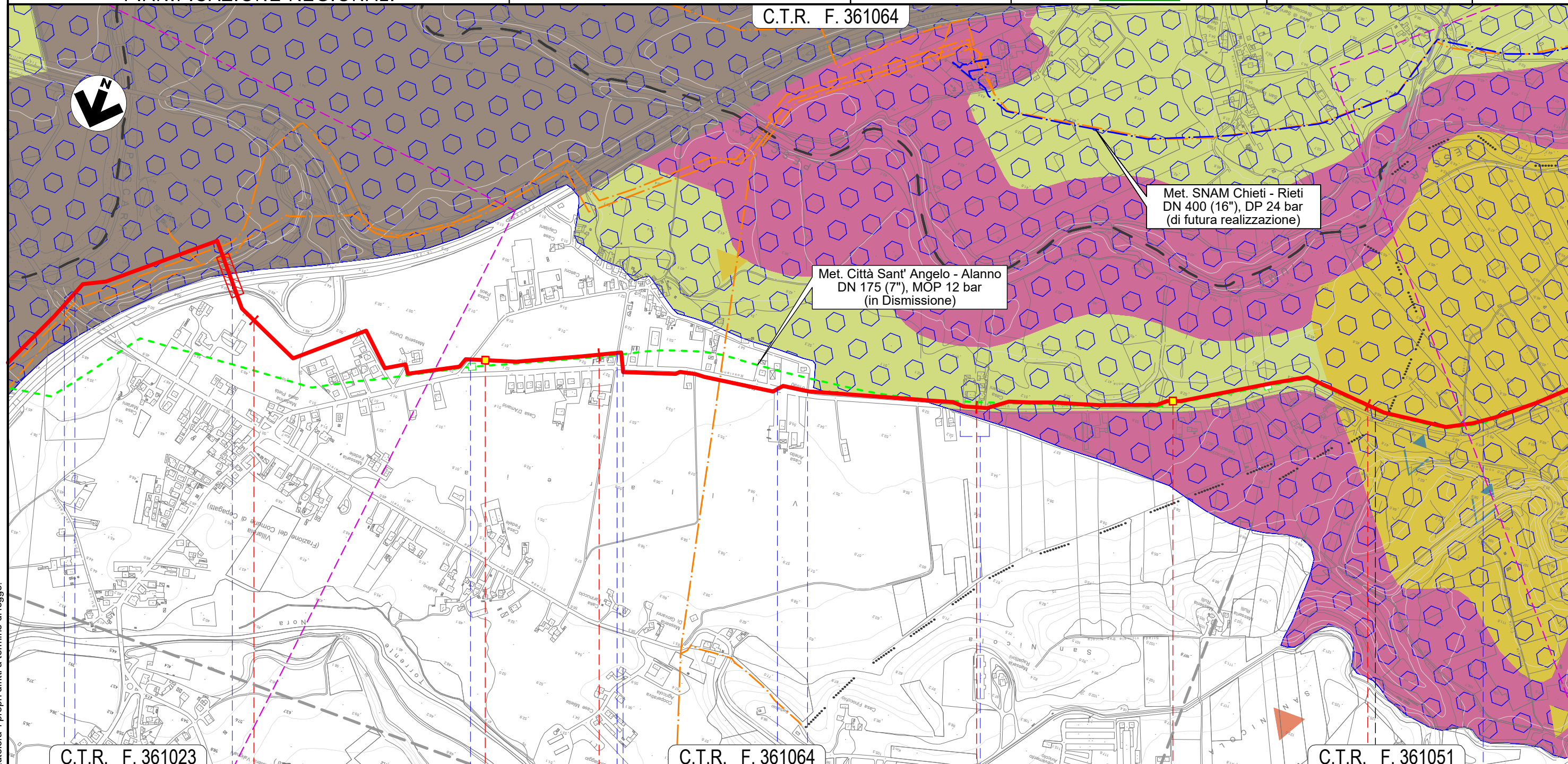
STRUMENTI DI TUTELA E PIANIFICAZIONE REGIONALI

Quadro d'unione



0	13/07/21	EMISSIONE PER ENTI	DEL VECCHIO	FRANCESCO	BANCI	Foglio 10 di 14 Scala 1:10.000
REV.	DATA	DESCRIZIONE	ELABORATO	VERIFICATO	APPROVATO	
		Progettista				Comm. 5719-001
						Dis. P-PG-D-1040

C.T.R. F. 361064



C.T.R. F. 361023

C.T.R. F. 361064

C.T.R. F. 361051

28 29 30 31

CEPAGATTI

PESCARA

ROSCIANO



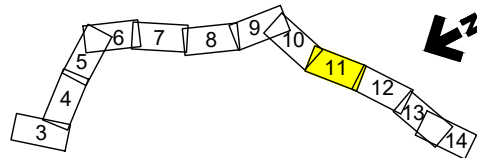
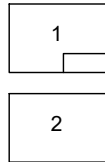
S.P. n.41 Via Ponte delle Fascine Autostrada A25 Via Giovanna D'Arco Eleonora Duse S.P. n.44 S.P. n.44 Via Giovanna D'Arco Percorrenza S.P. n.44 Canale in C.A.

Il presente disegno e' di proprieta' aziendale - La Societa' tutelera' i propri diritti a termine di legge.

METANODOTTO CITTA' SANT'ANGELO - ALANNO

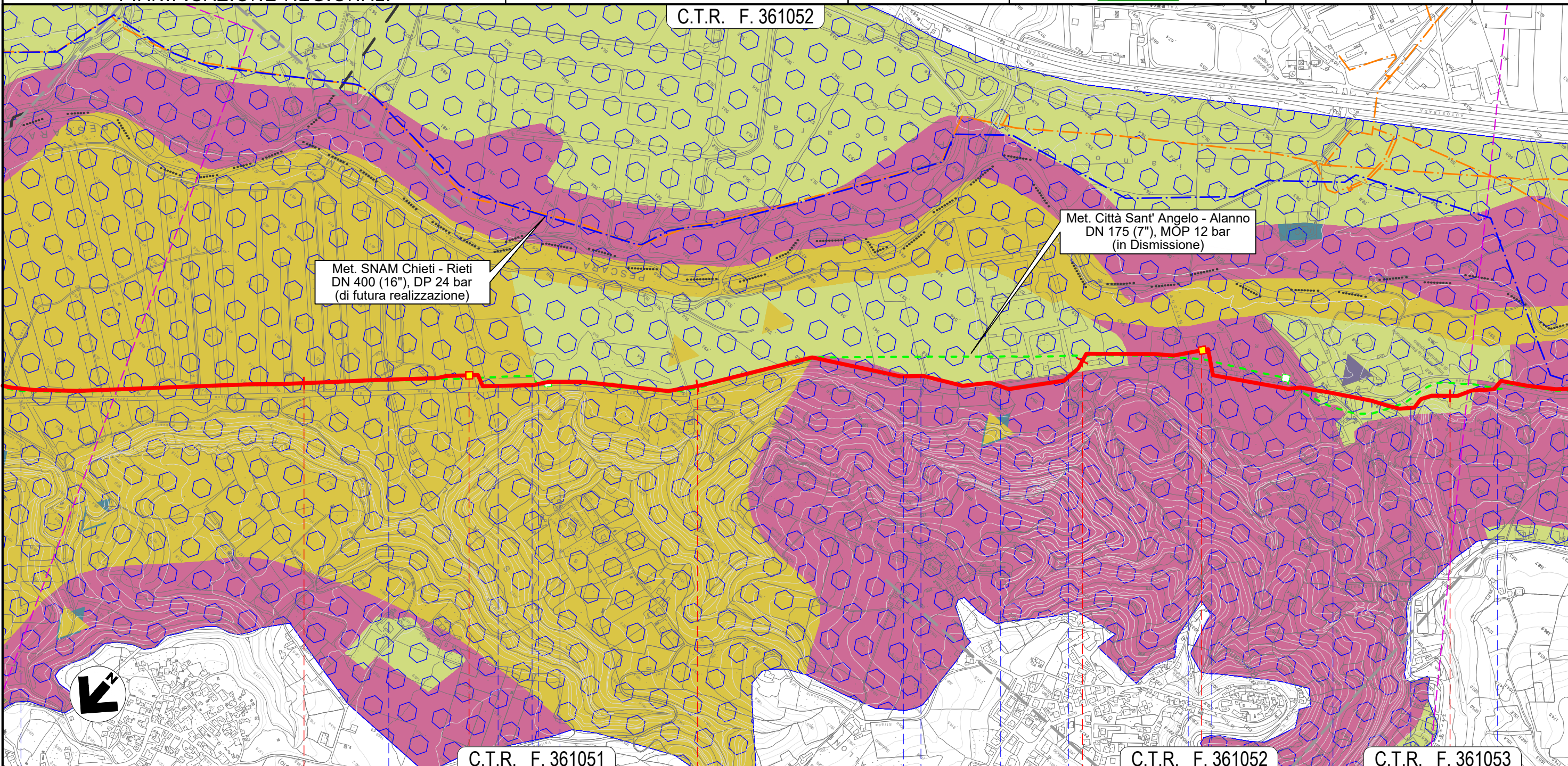
STRUMENTI DI TUTELA E PIANIFICAZIONE REGIONALI

Quadro d'unione



0	13/07/21	EMISSIONE PER ENTI	DEL VECCHIO	FRANCESCO	BANCI	Foglio 11 di 14
REV.	DATA	DESCRIZIONE	ELABORATO	VERIFICATO	APPROVATO	
			Progettista 			Comm. 5719-001
						Dis. P-PG-D-1040
						Scala 1:10.000

C.T.R. F. 361052



Met. SNAM Chieti - Rieti
DN 400 (16"), DP 24 bar
(di futura realizzazione)

Met. Città Sant' Angelo - Alanno
DN 175 (7"), MOP 12 bar
(in Dismissione)

C.T.R. F. 361051

C.T.R. F. 361052

C.T.R. F. 361053

32

33

34

35

ROSCIANO
PESCARA

- Canale in C.A.
- Fosso
- Accesso area industriale
- NODO 6635
- Accesso area industriale
- Accesso area industriale
- Accesso area industriale
- S.P. n.44
- S.P. n.44
- NODO 6638
- Fosso Nerone (in C.A.)
- S.P. n.44
- S.P. n.44 (percorrenza)
- Fosso
- S.P. n.44

Il presente disegno e' di proprieta' aziendale - La Societa' tutelera' i propri diritti a termine di legge.

METANODOTTO CITTA' SANT'ANGELO - ALANNO

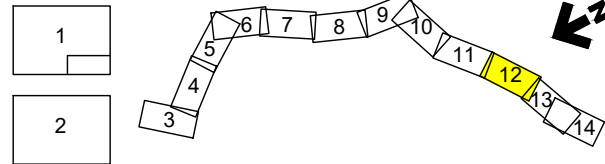
STRUMENTI DI TUTELA E PIANIFICAZIONE REGIONALI

C.T.R. F. 351052

C.T.R. F. 361094

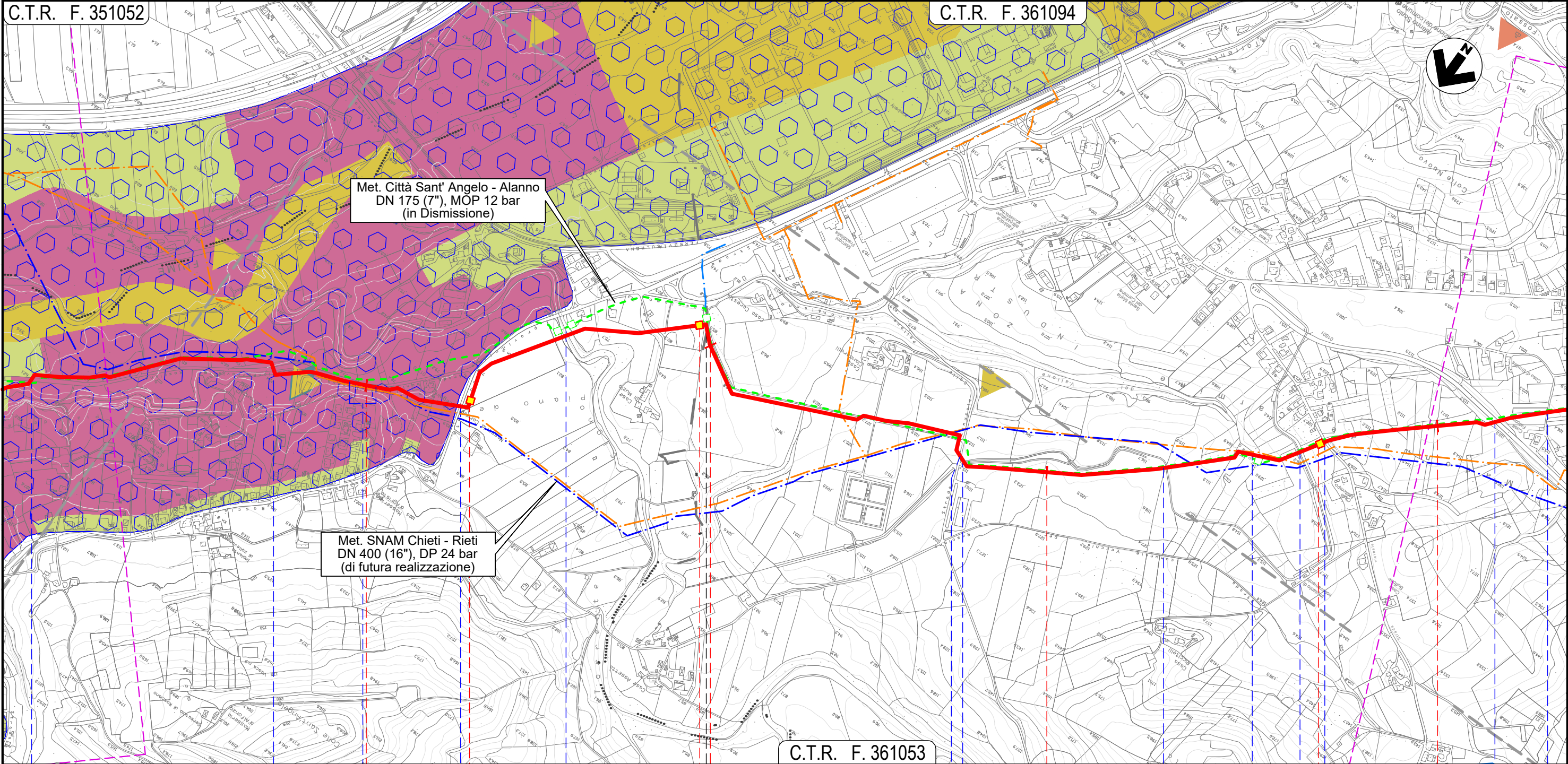
C.T.R. F. 361053

Quadro d'unione



0	13/07/21	EMISSIONE PER ENTI	DEL VECCHIO	FRANCESCO	BANCI
REV.	DATA	DESCRIZIONE	ELABORATO	VERIFICATO	APPROVATO
		Progettista	5719-001		
			P-PG-D-1040		

Foglio
12
di 14
Scala
1:10.000



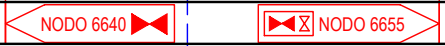
36 37 38 39

ROSCIANO

ALANNO

PESCARA

S.P. n. 44 S.P. n. 44 S.P. n. 44 (percorrenza) S.P. n. 47 Torrente Cigno Canale Alto Via dei Gelsi Canale Alto Fosso Vallone Canale Alto S.P. n. 48 Strada Consortile Via E. Berlinguer



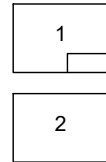
Il presente disegno e' di proprieta' aziendale - La Societa' tutelera' i propri diritti a termine di legge.

METANODOTTO CITTA' SANT'ANGELO - ALANNO

STRUMENTI DI TUTELA E PIANIFICAZIONE REGIONALI

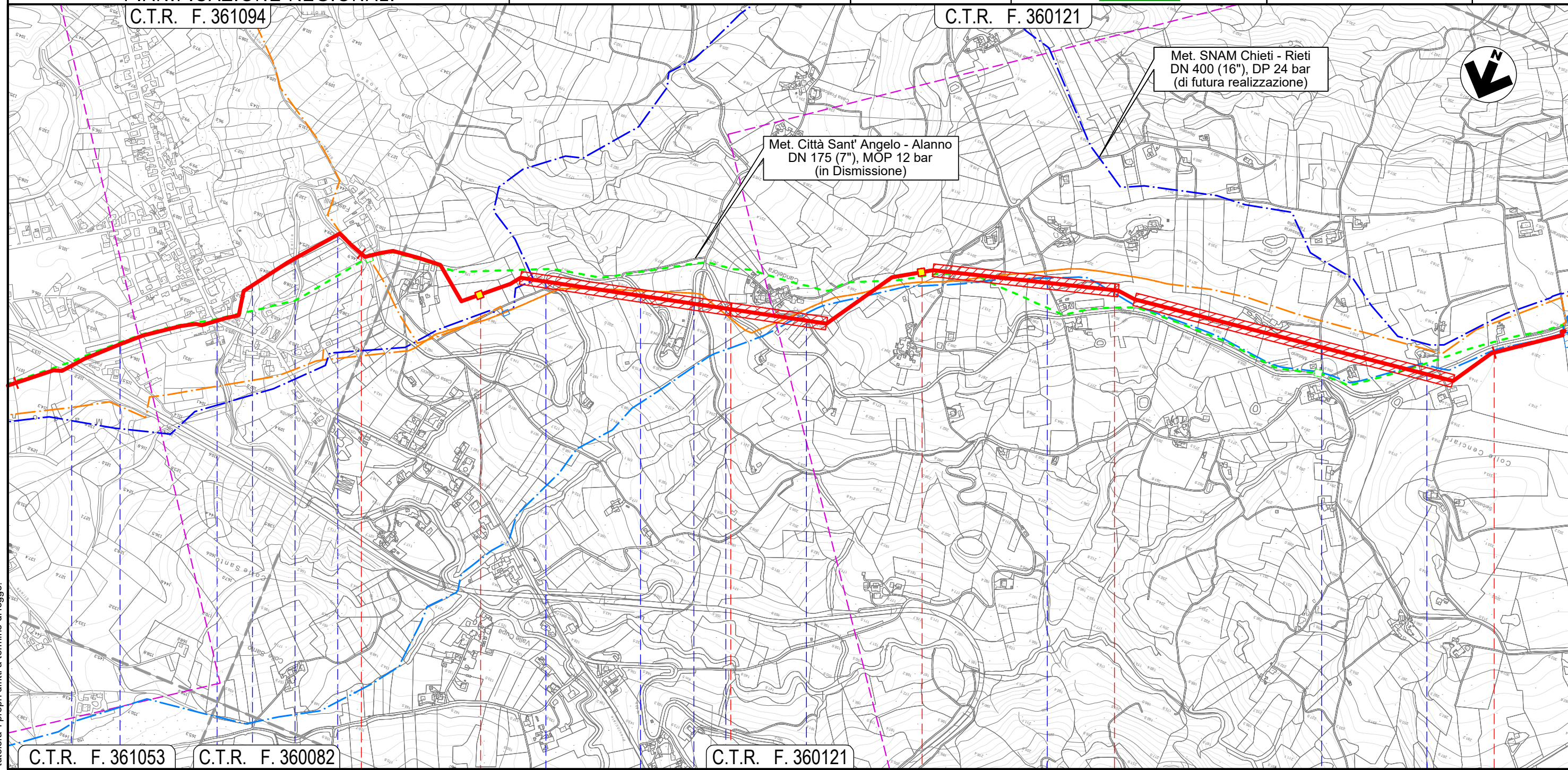
C.T.R. F. 361094

Quadro d'unione



0	13/07/21	EMISSIONE PER ENTI	DEL VECCHIO	FRANCESCO	BANCI
REV.	DATA	DESCRIZIONE	ELABORATO	VERIFICATO	APPROVATO
		Progettista	5719-001		
			P-PG-D-1040		

Foglio
13
di 14
Scala
1:10.000



C.T.R. F. 361053

C.T.R. F. 360082

C.T.R. F. 360121

40

41

42

43

ALANNO
PESCARA



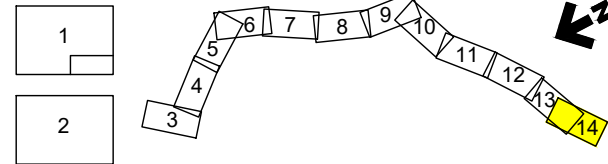
- Strada Consortile
- Via E. Berlinguer
- S.P. n.40
- Il Fos-satello
- S.P. n.49-2
- S.P. n.49-2
- S.P. n.49-2
- S.P. n.49-2
- S.P. n.49-2
- Via Case Candeloro
- Via Colle del Vento
- Via Colle del Vento
- S.P. n.49-2

Il presente disegno e' di proprieta' aziendale - La Societa' tutelera' i propri diritti a termine di legge.

METANODOTTO CITTA' SANT'ANGELO - ALANNO

STRUMENTI DI TUTELA E PIANIFICAZIONE REGIONALI

Quadro d'unione



0	13/07/21	EMISSIONE PER ENTI	DEL VECCHIO	FRANCESCONE	BANCI
REV.	DATA	DESCRIZIONE	ELABORATO	VERIFICATO	APPROVATO
		Progettista	5719-001		
			P-PG-D-1040		

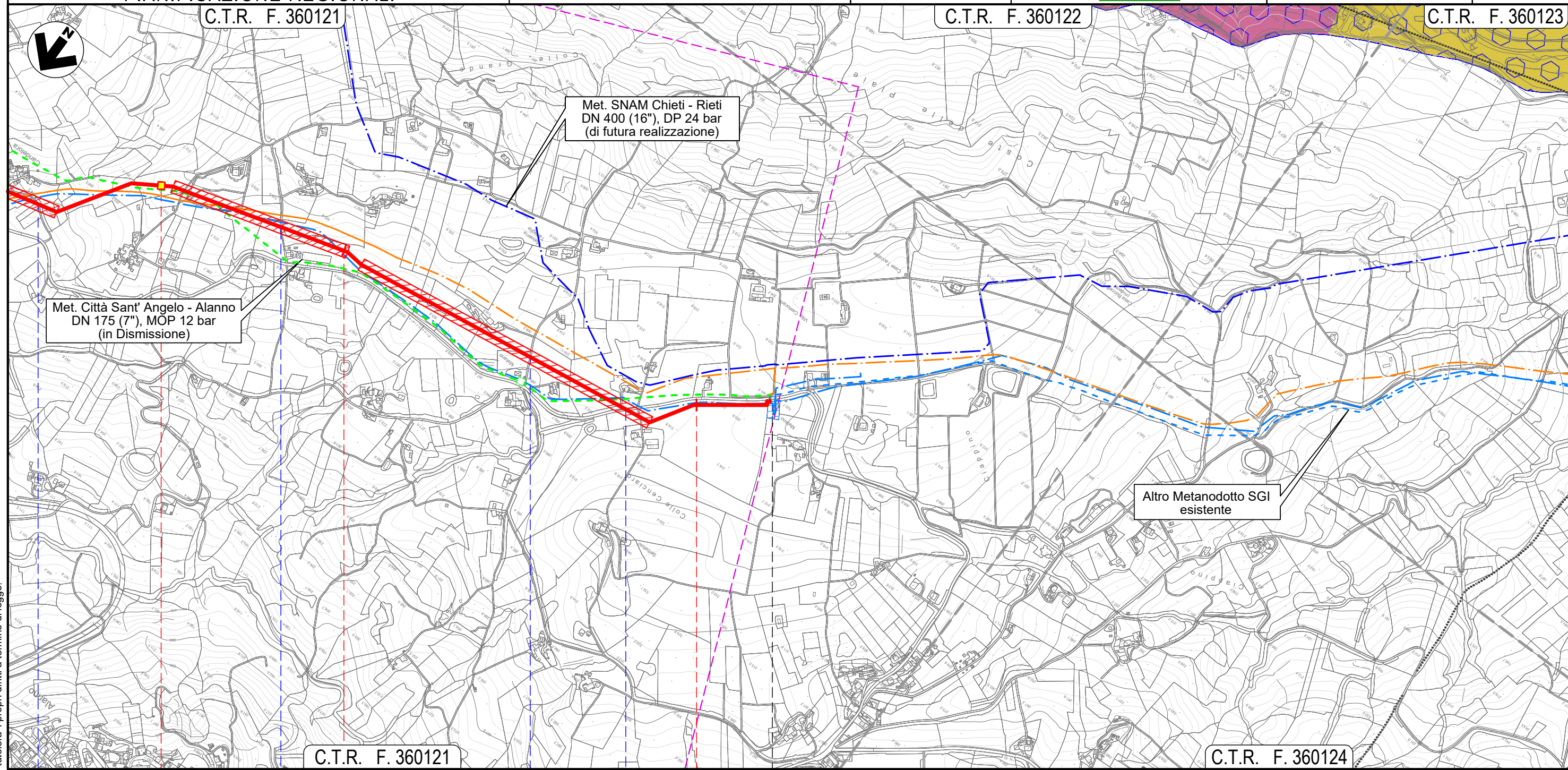
Foglio
14
di 14
Scala
1:10.000



C.T.R. F. 360121

C.T.R. F. 360122

C.T.R. F. 360123

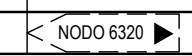


C.T.R. F. 360121

C.T.R. F. 360124

42 43 43+193

ALANNO
PESCARA



● Via Case Candeloro ● Via Colle del Vento ● Via Colle del Vento ● S.P. n.49-2 ●

Il presente disegno e' di proprieta' aziendale - La Societa' tutelera' i propri diritti a termine di legge.