

LEGENDA

SIMBOLOGIA CARTOGRAFICA

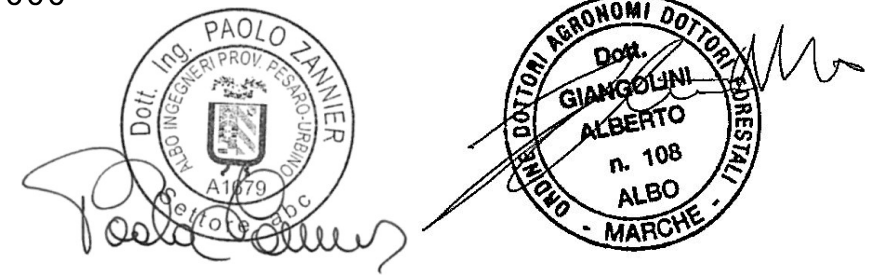
- Metanodotto in progetto
DN 200 (8"), DP 60 bar, MOP 12 bar
 - Metanodotto da dismettere
DN 175 (7"), MOP 12 bar
 - Opere connesse da dismettere
 - Metanodotto in esercizio
da ricollegare
 - Metanodotti SGI esistenti
 - Altri Metanodotti esistenti
 - Aree impianti stacco-terminale
in progetto
 - Aree impianti stacco-terminale
SGI esistenti
 - Aree impianti esistenti
 - Opere connesse in progetto
- Ricollegamento / Interconnessione
DN xxx (x"), DP xx bar, MOP xx bar
L = xx m
- T.O.C. - Trivelle spingitubo principali
 - Impianti di linea in progetto
 - Impianti di linea da porre fuori
esercizio e recuperare
 - Impianti di linea in esercizio
 - Limite sovrapposizione fogli
 - Metanodotto SNAM Chieti - Rieti
DN 400 (16") DP=MOP 24 bar
(di futura realizzazione)

SIMBOLOGIA MECCANICA

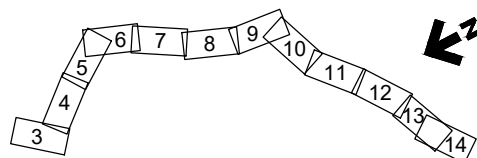
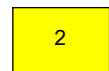
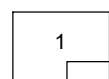
- Punto di intercettazione di linea (P.I.L.)
- Punto di intercettazione di derivazione importante (P.I.D.I.)
- Punto di intercettazione e derivazione semplice con stacco da linea (P.I.D.S.)
- Punto di intercettazione di derivazione importante
con discaggio di allacciamento (P.I.D.I.)
- Impianto di riduzione/regolazione della pressione



COROGRAFIA 1:250.000



0	13/07/21	EMISSIONE PER ENTI			MARCHETTI	FRANCESCONE	BANCI
REV.	DATA	DESCRIZIONE			ELABORATO	VERIFICATO	APPROVATO
		Progettista		COMMESSA	UNITA'		
		Società Gasdotti Italia S.P.A.		5719	001		
METANODOTTO CITTA' SANT'ANGELO - ALANNO				DISEGNO		P-PG-D-1047	
				REVISIONE		0	
CARTA DELLA VEGETAZIONE				FG.	1	DI 14	
				SCALA	1:10.000		



0	13/07/21	EMISSIONE PER ENTI	MARCHETTI	FRANCESCONE	BANCI
REV.	DATA	DESCRIZIONE	ELABORATO	VERIFICATO	APPROVATO
		Progettista			
			Comm.	5719-001	
			Dis.	P-PG-D-1047	

CARTA DELLA VEGETAZIONE

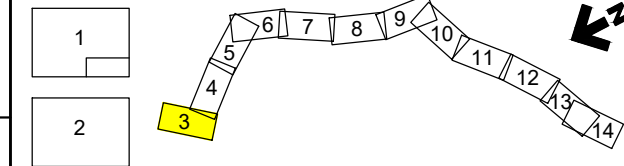
LEGENDA TEMATICA

- 1 Aree urbanizzate
- 2 Aree verdi urbane
- 3 Aree agricole
- 4 Vigneti
- 5 Oliveti
- 6 Frutteti e Frutti minori
- 7 Arboricoltura da legno
- 8 Prati stabili
- 9 Aree estrattive
- 10 Fiumi, torrenti e fossi
- 11 Aree a ricolonizzazione naturale
- 12 Saliceti a Salix alba, Salix purpurea e Populus spp.
- 13 Pioppeti a prevalenza di Populus nigra e Populus alba
- 14 Brughiere e cespuglieti
- 15 Boschi misti di conifere e latifoglie
- 16 Querceti degradati a prevalenza di Quercus pubescens e Fraxinus ornus
- 17 Querceti di pregio a prevalenza di Quercus pubescens e Fraxinus ornus
- 18 Paludi interne
- 19 Bacini idrici per scopi irrigui e ad altra destinazione produttiva

METANODOTTO CITTA' SANT'ANGELO - ALANNO

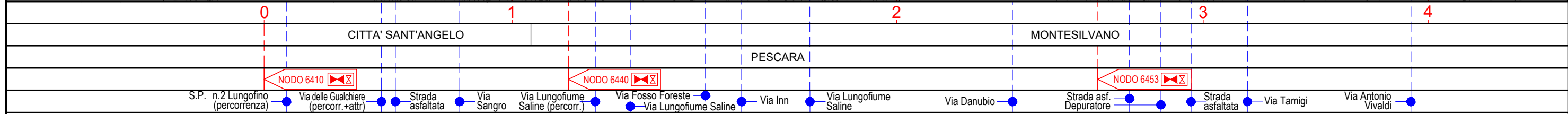
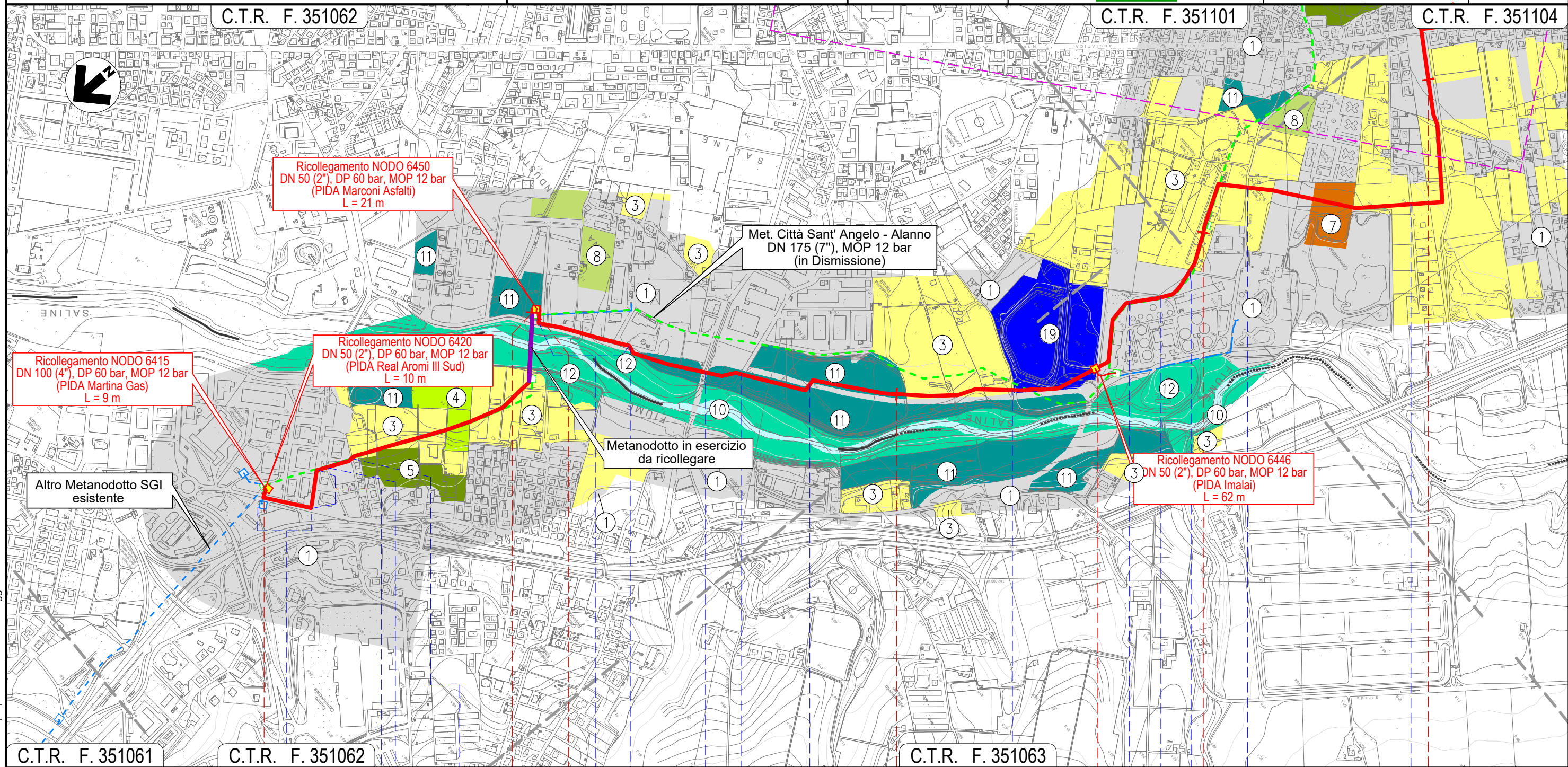
CARTA DELLA VEGETAZIONE

Quadro d'unione



0	13/07/21	EMISSIONE PER ENTI	MARCHETTI	FRANCESCONI	BANCI
REV.	DATA	DESCRIZIONE	ELABORATO	VERIFICATO	APPROVATO
		Progettista			
			Comm.	5719-001	
			Dis.	P-PG-D-1047	

Foglio
3
di 14
Scala
1:10.000

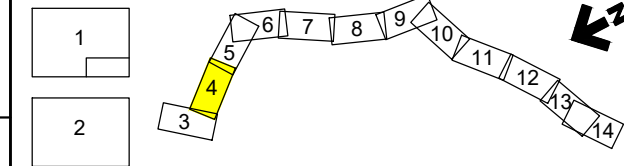


Il presente disegno e' di proprieta' aziendale - La Societa' tutelera' i propri diritti a termine di legge.

METANODOTTO CITTA' SANT'ANGELO - ALANNO

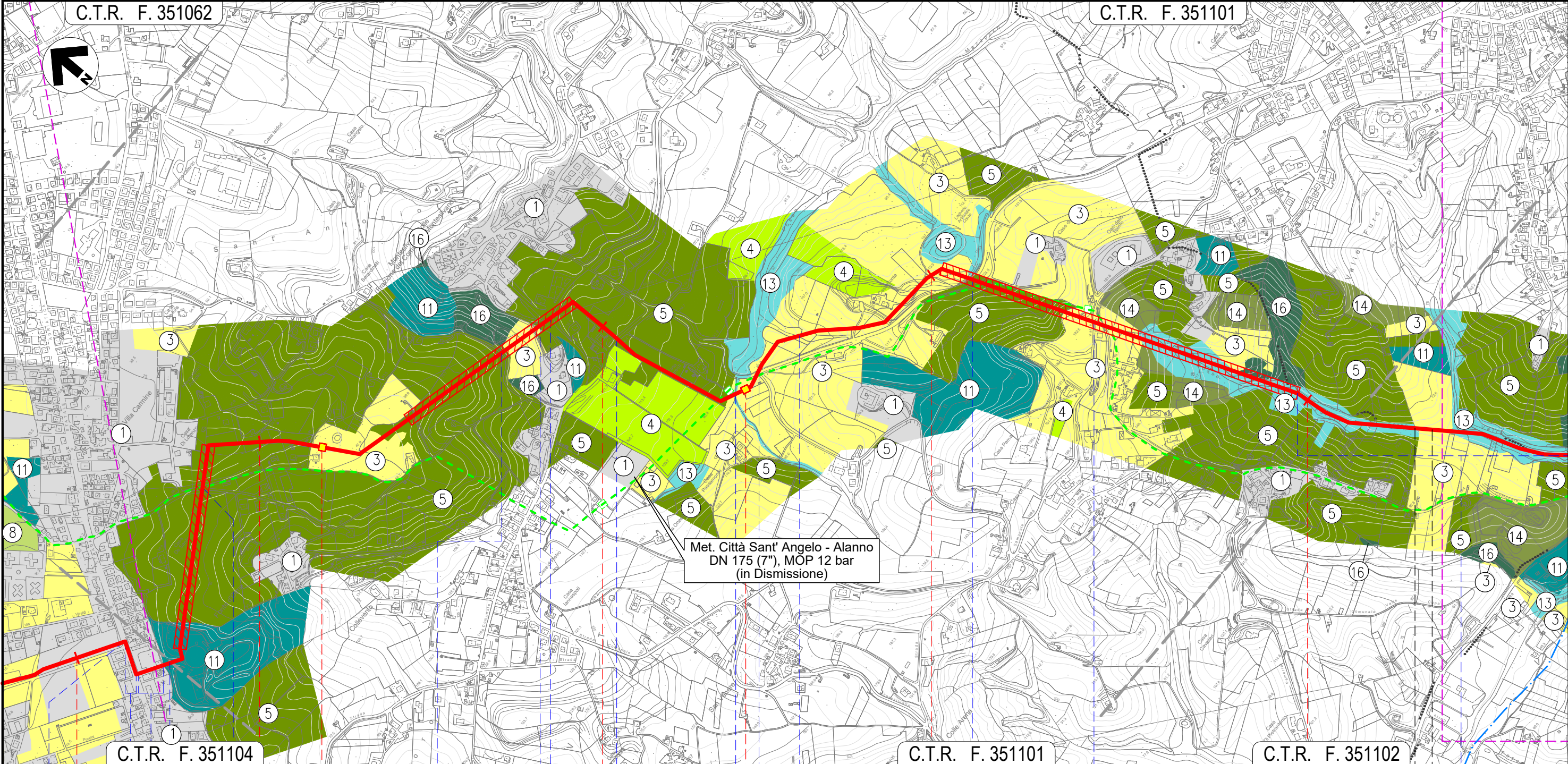
CARTA DELLA VEGETAZIONE

Quadro d'unione



0	13/07/21	EMISSIONE PER ENTI	MARCHETTI	FRANCESCONE	BANCI
REV.	DATA	DESCRIZIONE	ELABORATO	VERIFICATO	APPROVATO
		Progettista			
			Comm.	5719-001	
			Dis.	P-PG-D-1047	

Foglio
4
di 14
Scala
1:10.000



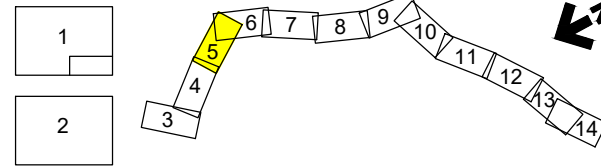
Il presente disegno e' di proprieta' aziendale - La Societa' tutelera' i propri diritti a termine di legge.

C.T.R. F. 351104		C.T.R. F. 351101		C.T.R. F. 351102	
4	5	6	7	8	
MONTESILVANO			PESCARA		
Via Vestina			Via Fosso dello Sportello		
Via Vestina (percorrenza)			Strada Piazza Osvaldo Galli		
Via Pavese (percorrenza)			S.P. n.25		
Via F.lli Cervi			S.P. n.26		
NODO 6457			Fosso Mazzocco		
			S.P. n.26		
			Via Giorgio La Pira		
			Fosso Valle Furci (percorrenza)		

METANODOTTO CITTA' SANT'ANGELO - ALANNO

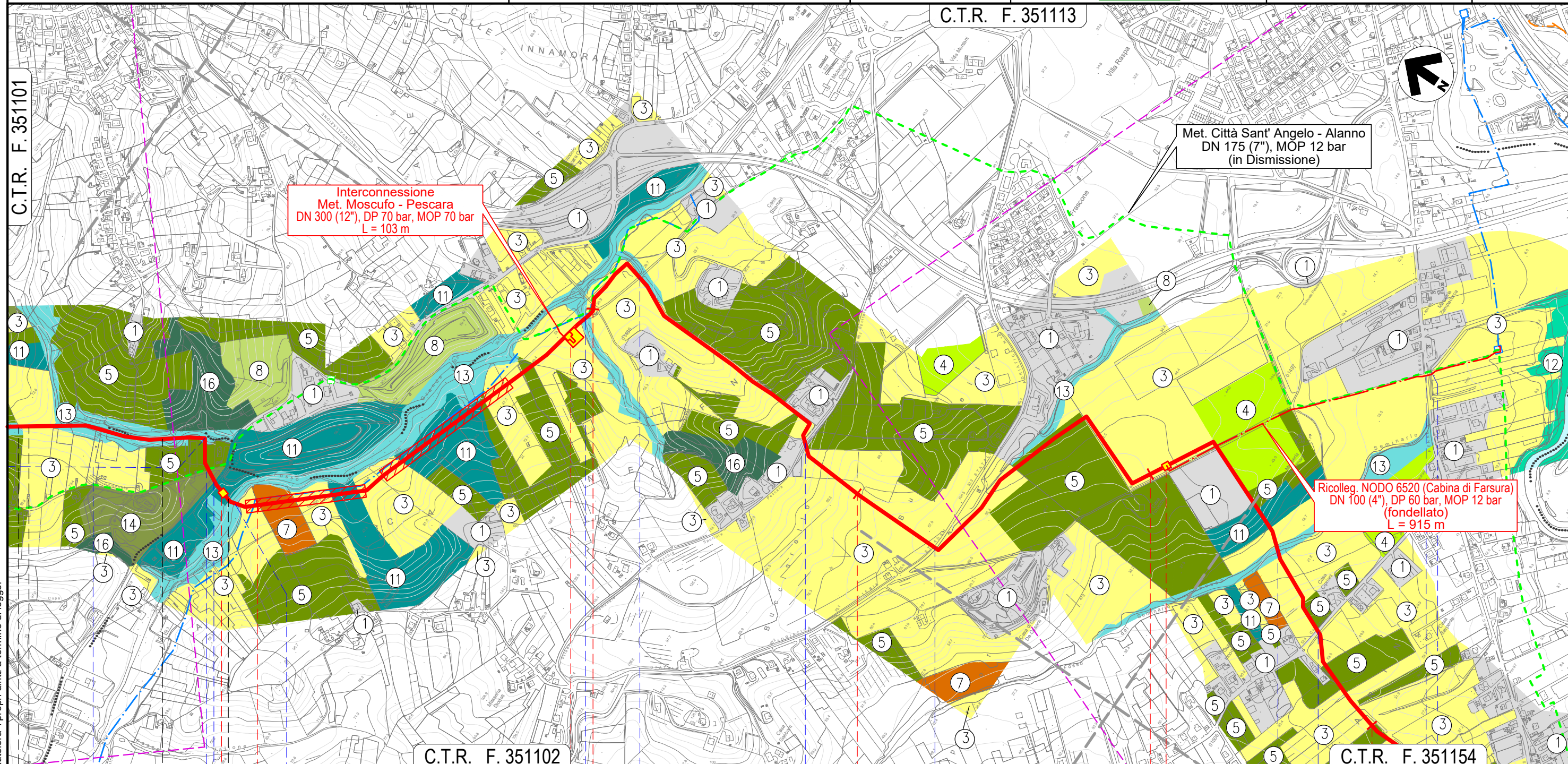
CARTA DELLA VEGETAZIONE

Quadro d'unione



0	13/07/21	EMISSIONE PER ENTI	MARCHETTI	FRANCESCONE	BANCI
REV.	DATA	DESCRIZIONE	ELABORATO	VERIFICATO	APPROVATO
		Progettista			
		Comm.	5719-001		
		Dis.	P-PG-D-1047		

Foglio
5
di 14
Scala
1:10.000



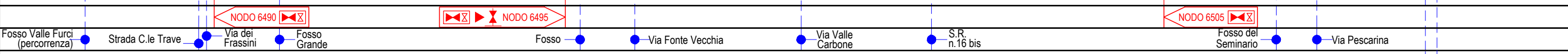
Interconnessione
Met. Moscufo - Pescara
DN 300 (12"), DP 70 bar, MOP 70 bar
L = 103 m

Met. Città Sant' Angelo - Alanno
DN 175 (7"), MOP 12 bar
(in Dismissione)

Ricolleg. NODO 6520 (Cabina di Farsura)
DN 100 (4"), DP 60 bar, MOP 12 bar
(fondellato)
L = 915 m

Il presente disegno e' di proprieta' aziendale - La Societa' tutelera' i propri diritti a termine di legge.

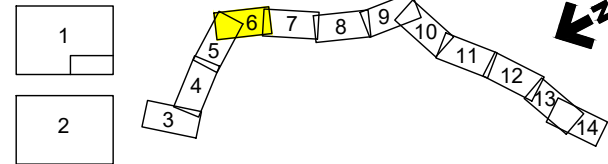
MONTESILVANO		PESCARA		SPOLTRE		PESCARA	
PESCARA							



METANODOTTO CITTA' SANT'ANGELO - ALANNO

CARTA DELLA VEGETAZIONE

Quadro d'unione

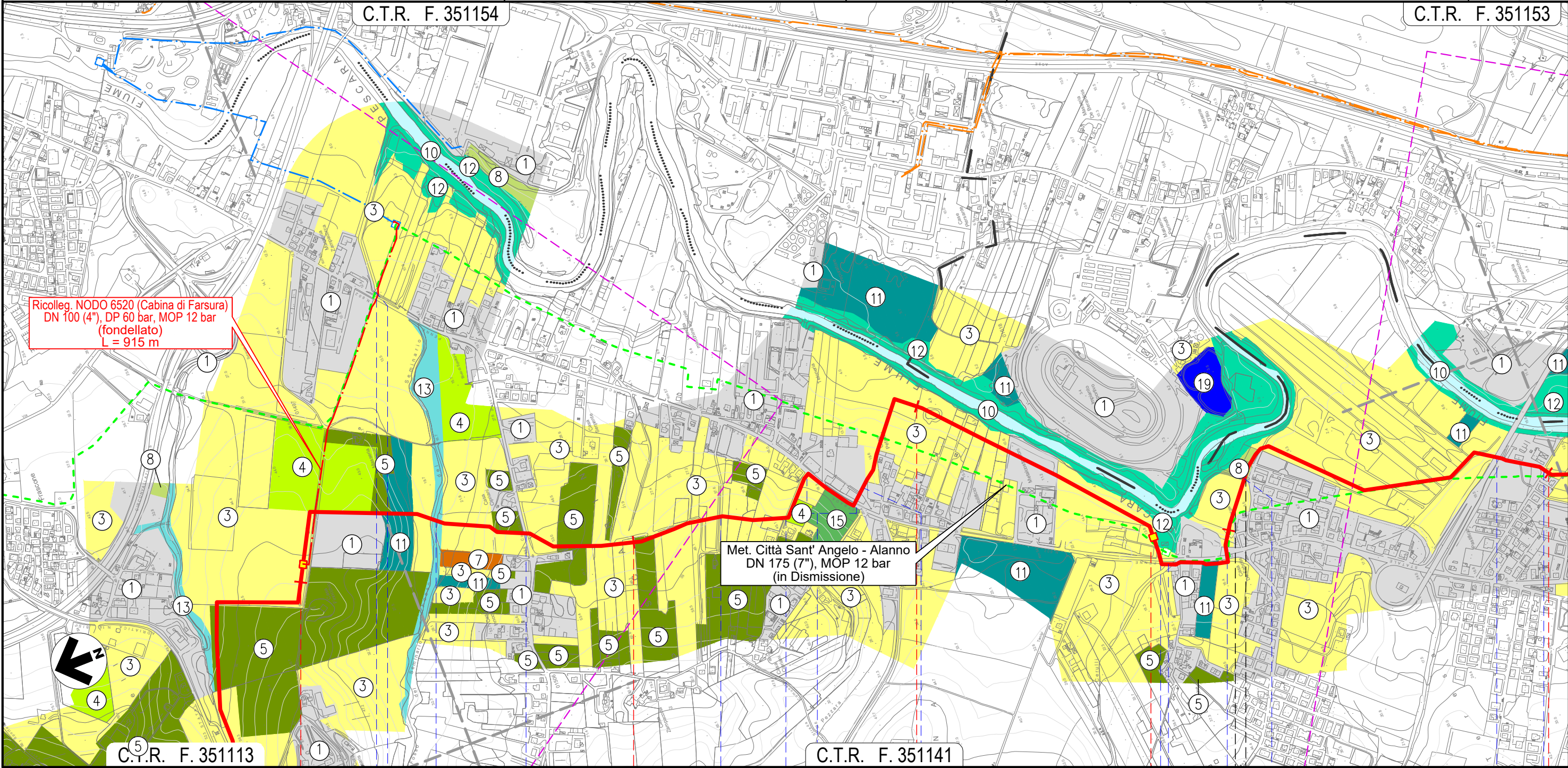


0	13/07/21	EMISSIONE PER ENTI	MARCHETTI	FRANCESCO	BANCI
REV.	DATA	DESCRIZIONE	ELABORATO	VERIFICATO	APPROVATO
		Progettista			
			Comm.	5719-001	
			Dis.	P-PG-D-1047	

Foglio
6
di 14
Scala
1:10.000

C.T.R. F. 351154

C.T.R. F. 351153



Ricolleg. NODO 6520 (Cabina di Farsura)
DN 100 (4"), DP 60 bar, MOP 12 bar
(fondellato)
L = 915 m

Met. Città Sant' Angelo - Alanno
DN 175 (7"), MOP 12 bar
(in Dismissione)

Il presente disegno e' di proprieta' aziendale - La Societa' tutelera' i propri diritti a termine di legge.

C.T.R. F. 351113

C.T.R. F. 351141

12 13 14 15 16

SPOLTORE
PESCARA

SAN GIOVANNI TEATINO
CHIETI

SPOLTORE
PESCARA

NODO 6505

Fosso del Seminario

Via Pescarina

Via Mare Adriatico

Via Loira

S.R. n.602 (percorrenza+attr.)

Fosso

NODO 6540

S.R. n.602

Fosso

S.R. n.602

Fosso

Via Aterno

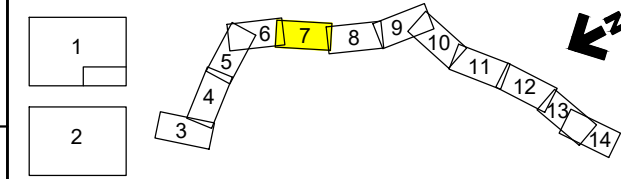
Via Pescara

S.R. n.602 Fosso del Seminario

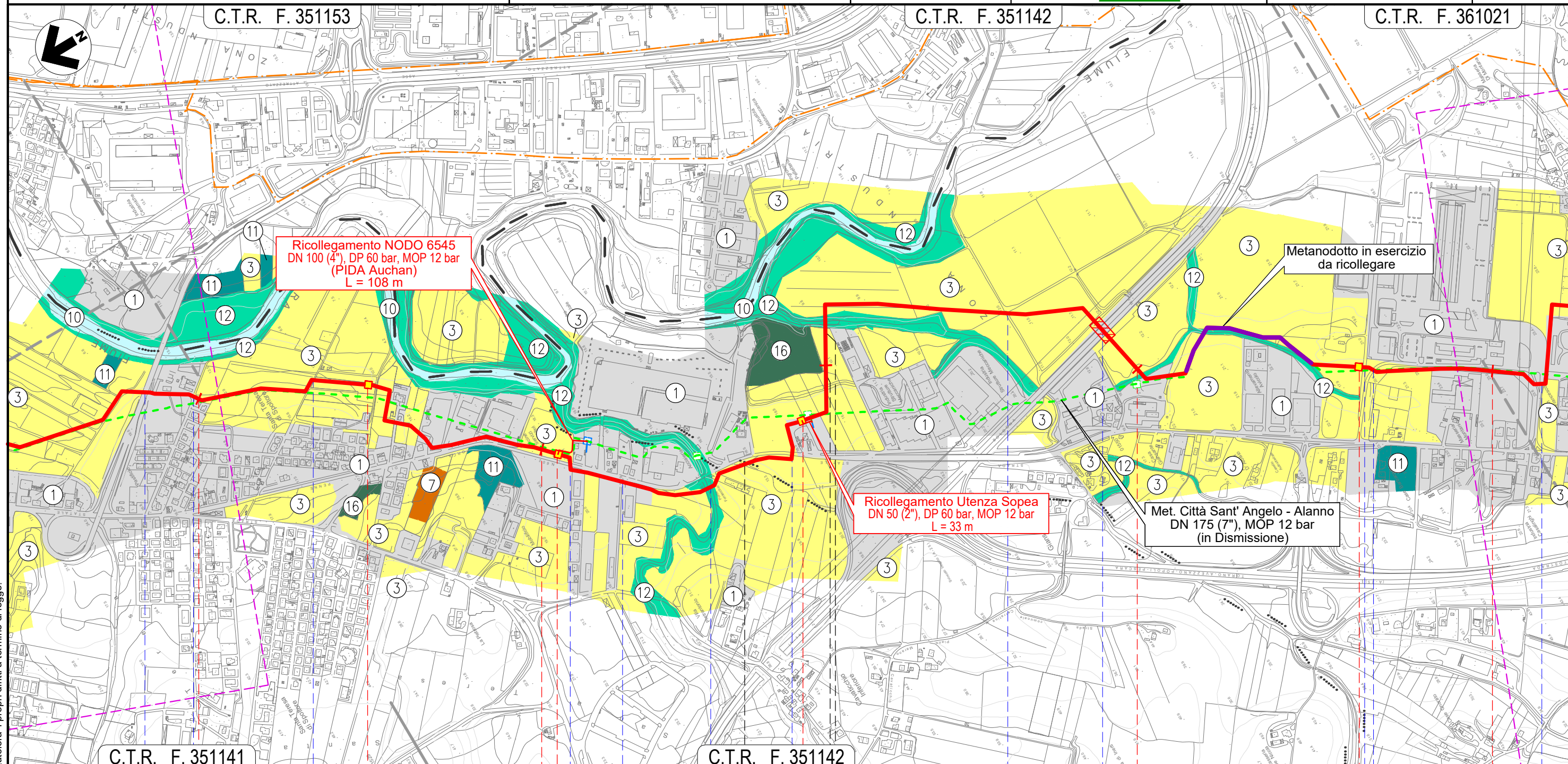
METANODOTTO CITTA' SANT'ANGELO - ALANNO

CARTA DELLA VEGETAZIONE

Quadro d'unione



0	13/07/21	EMISSIONE PER ENTI	MARCHETTI	FRANCESCO	BANCI	Foglio	7
REV.	DATA	DESCRIZIONE	ELABORATO	VERIFICATO	APPROVATO	di	14
Progettista						Comm.	5719-001
			Dis.			P-PG-D-1047	Scala
							1:10.000



Ricollegamento NODO 6545
DN 100 (4"), DP 60 bar, MOP 12 bar
(PIDA Auchan)
L = 108 m

Ricollegamento Utenza Sopea
DN 50 (2"), DP 60 bar, MOP 12 bar
L = 33 m

Met. Città Sant' Angelo - Alanno
DN 175 (7"), MOP 12 bar
(in Dismissione)

Metanodotto in esercizio
da ricollegare

C.T.R. F. 351141

C.T.R. F. 351142

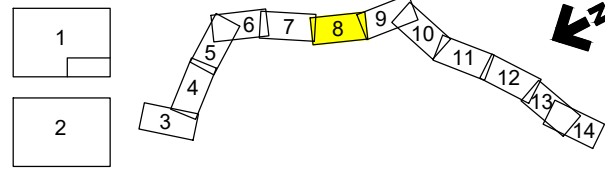
16	17	18	19	20
SPOLTORE		CEPAGATTI	SAN GIOVANNI TEATINO	CEPAGATTI
		PESCARA	CHIETI	
NODO 6543		NODO 6547		NODO 6555
Via Aterno	Via Pescara	Via Aterno	S.R. n.602	Via Maiella
		Fosso Fontecchio	S.R. n.602	Fossi Madonna
			Via Nazionale	Autostrada A14
			Strada asfaltata	Via Lombardia
				S.R. n.602

Il presente disegno e' di proprieta' aziendale - La Societa' tutelera' i propri diritti a termine di legge.

METANODOTTO CITTA' SANT'ANGELO - ALANNO

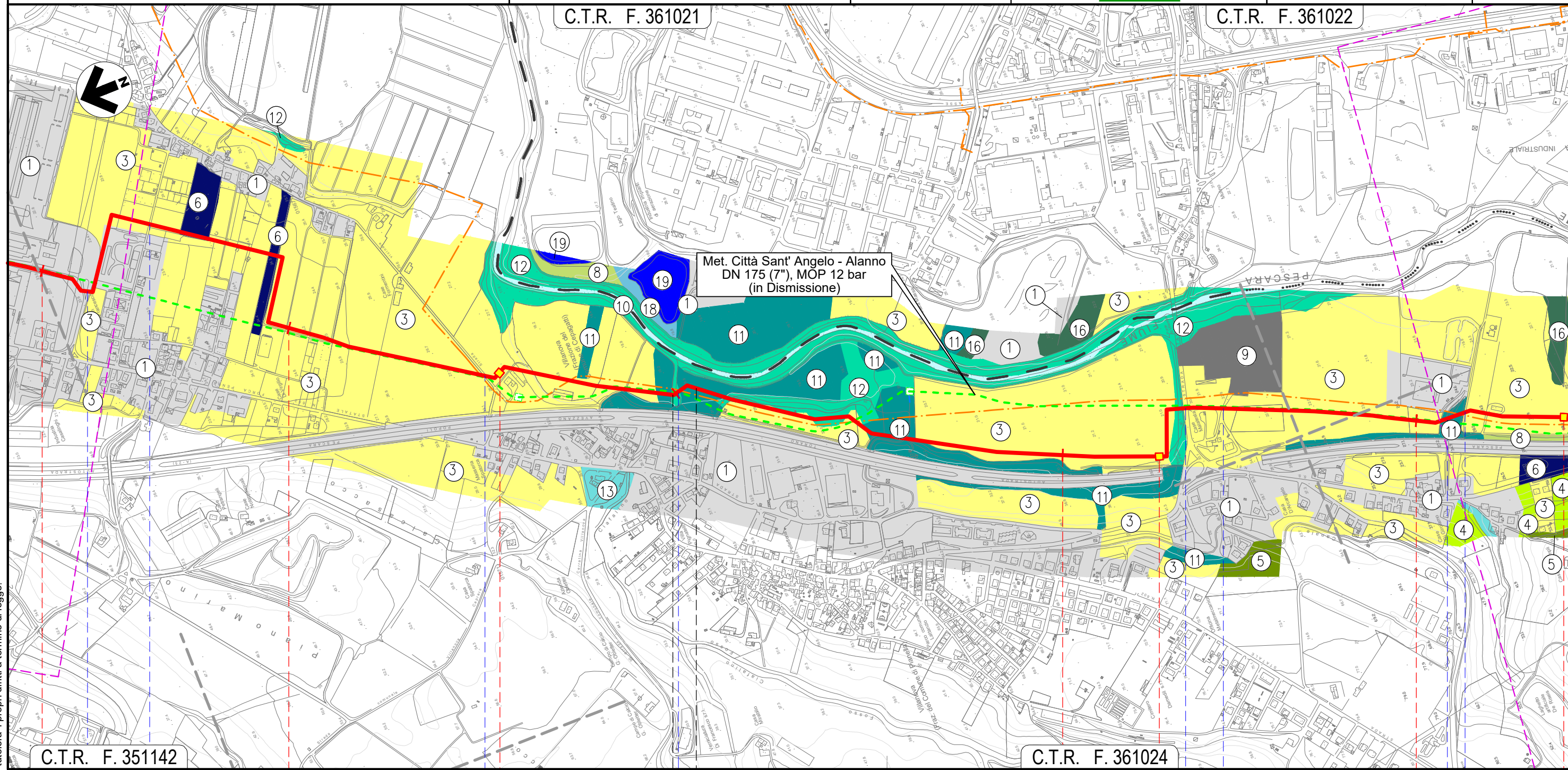
CARTA DELLA VEGETAZIONE

Quadro d'unione



0	13/07/21	EMISSIONE PER ENTI	MARCHETTI	FRANCESCONE	BANCI
REV.	DATA	DESCRIZIONE	ELABORATO	VERIFICATO	APPROVATO
		Progettista			
			Comm.	5719-001	
			Dis.	P-PG-D-1047	

Foglio
8
di 14
Scala
1:10.000



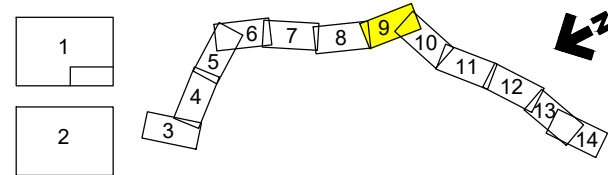
Il presente disegno e' di proprieta' aziendale - La Societa' tutelera' i propri diritti a termine di legge.

20	21	22	23	24
CEPAGATTI		CHIETI	CEPAGATTI	
PESCARA		CHIETI	PESCARA	
S.R.n.602	Via Lombardia	NODO 6570	Via Piemonte	Fosso Cialfalino
		NODO 6585	S.S. n.81	Via Aterno
		NODO 6590	Strada Asfaltata	Fosso

METANODOTTO CITTA' SANT'ANGELO - ALANNO

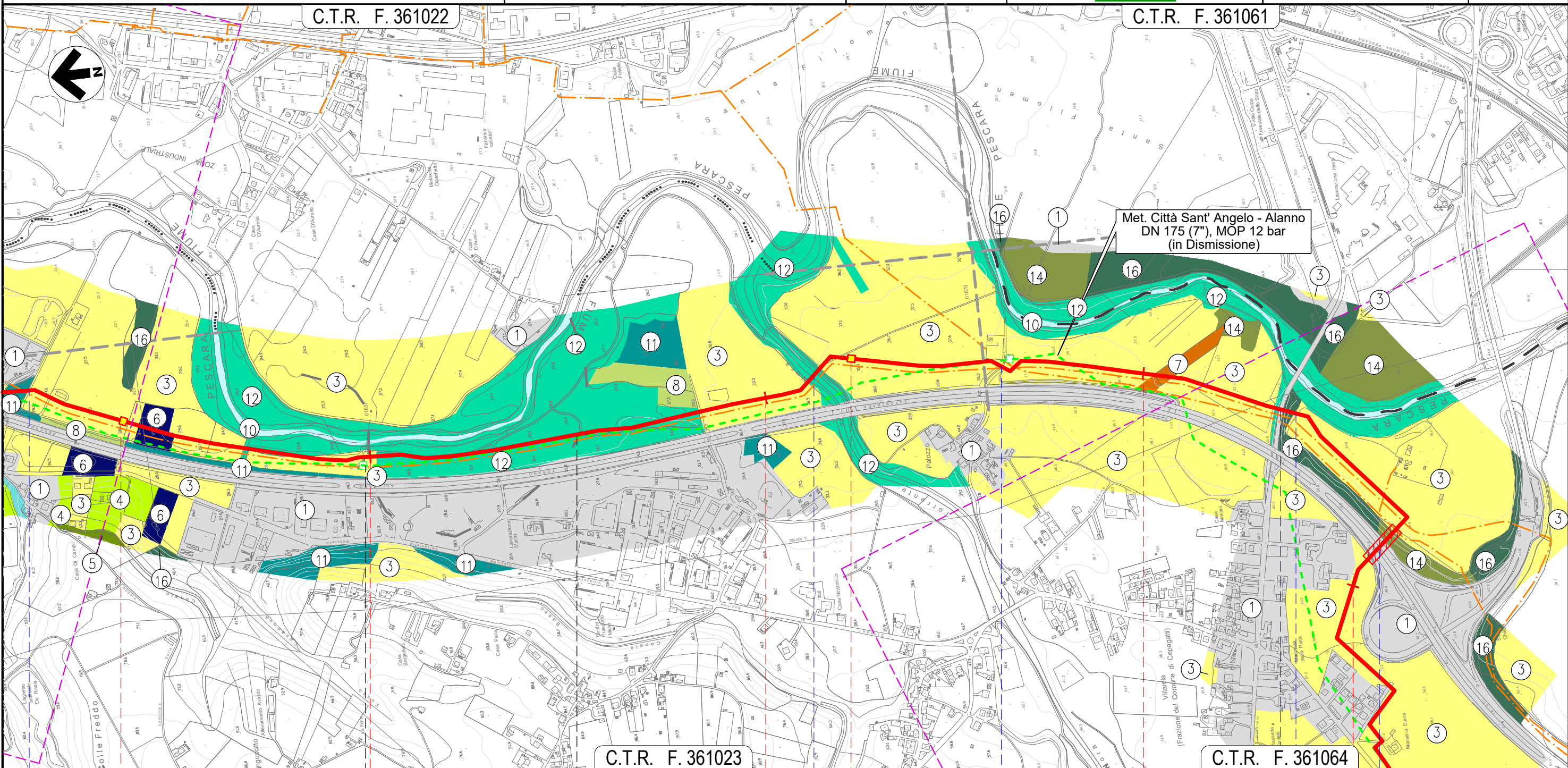
CARTA DELLA VEGETAZIONE

Quadro d'unione



0	13/07/21	EMISSIONE PER ENTI	MARCHETTI	FRANCESCO	BANCI
REV.	DATA	DESCRIZIONE	ELABORATO	VERIFICATO	APPROVATO
		Progettista			
			Comm.	5719-001	
			Dis.	P-PG-D-1047	

Foglio
9
di 14
Scala
1:10.000



Il presente disegno e' di proprieta' aziendale - La Societa' tutelera' i propri diritti a termine di legge.

25		26		27		28	
CEPAGATTI		CHIETI		CEPAGATTI			
PESCARA		CHIETI		PESCARA			
Fosso		Torrente Nora		Strada Contrada Palazzo		S.P. n.41	Via Ponte delle Faccine
							Autostrada A25

METANODOTTO CITTA' SANT'ANGELO - ALANNO

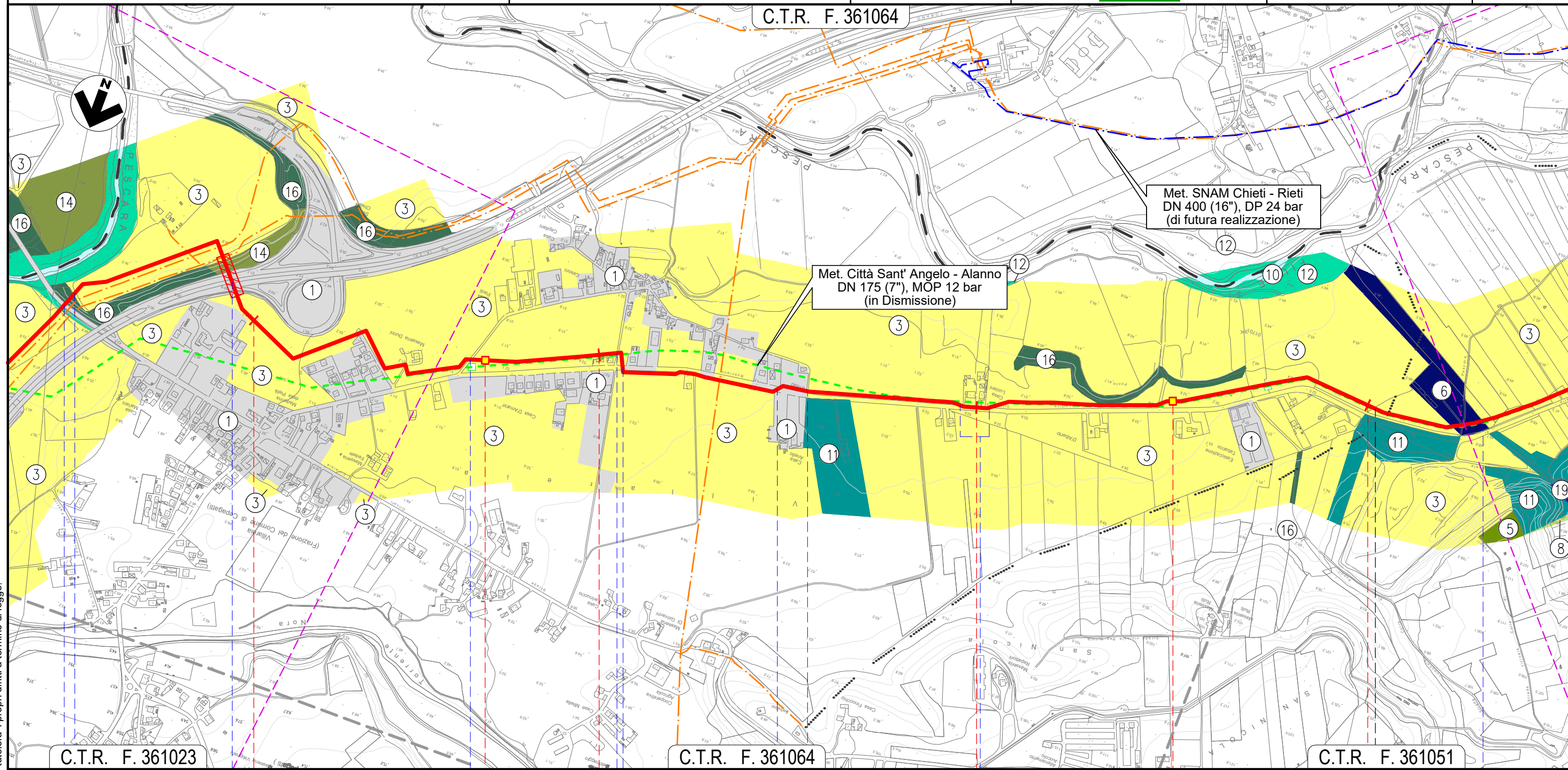
CARTA DELLA VEGETAZIONE

Quadro d'unione



0	13/07/21	EMISSIONE PER ENTI	MARCHETTI	FRANCESCONE	BANCI	Foglio 10 di 14
REV.	DATA	DESCRIZIONE	ELABORATO	VERIFICATO	APPROVATO	
Progettista						Comm. 5719-001
						Dis. P-PG-D-1047
						Scala 1:10.000

C.T.R. F. 361064



C.T.R. F. 361023

C.T.R. F. 361064

C.T.R. F. 361051

28

29

30

31

CEPAGATTI

PESCARA

ROSCIANO



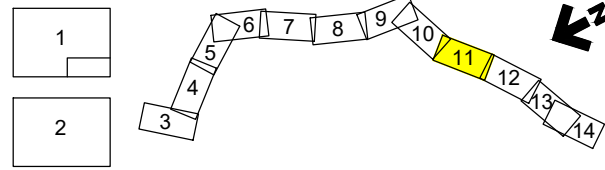
S.P. n.41 Via Ponte delle Fascine Autostrada A25 Via Giovanna D'Arco Via Eleonora Duse S.P. n.44 S.P. n.44 Via Giovanna D'Arco Percorrenza S.P. n.44 Canale in C.A.

Il presente disegno e' di proprieta' aziendale - La Societa' tutelera' i propri diritti a termine di legge.

METANODOTTO CITTA' SANT'ANGELO - ALANNO

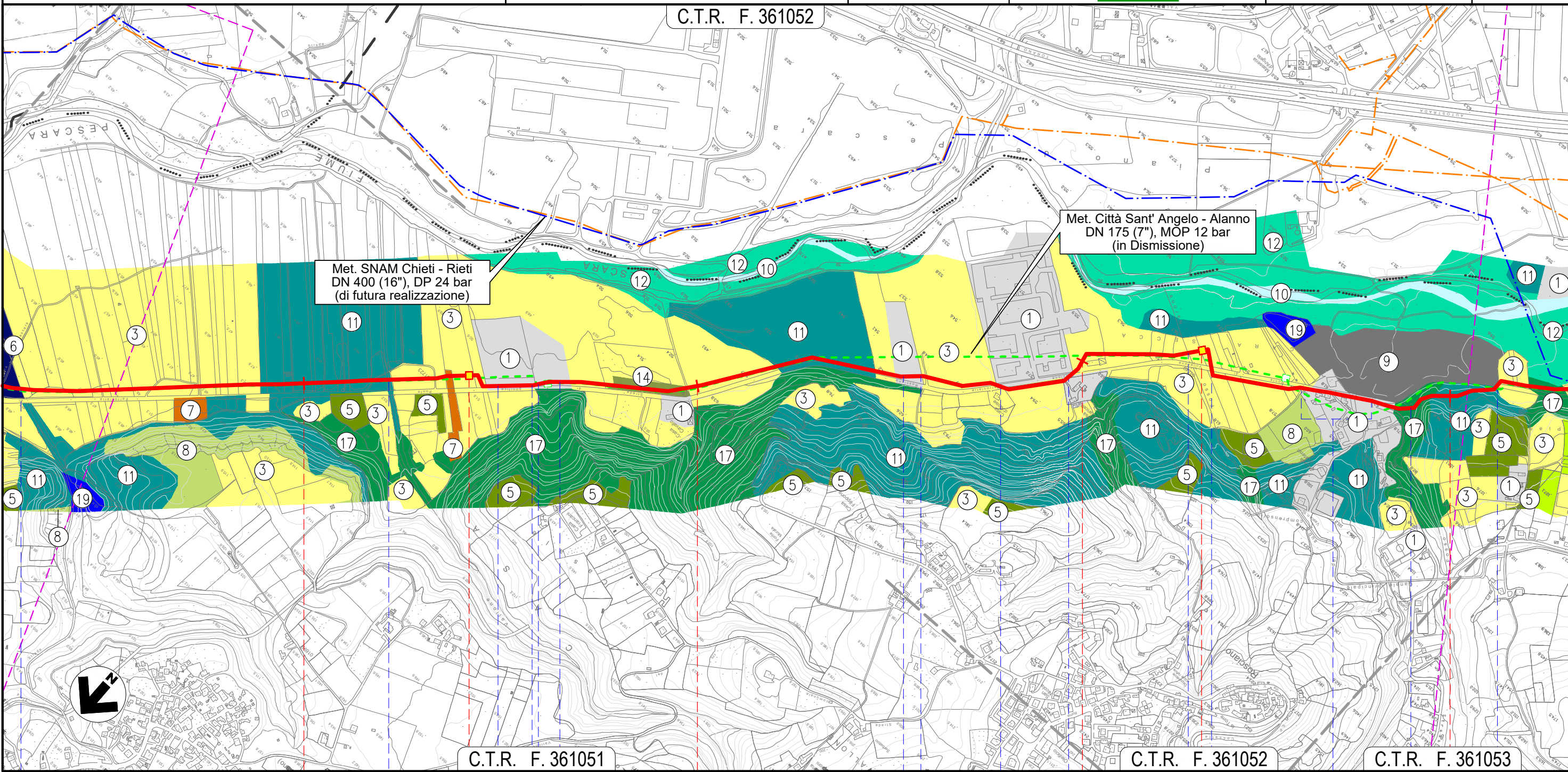
CARTA DELLA VEGETAZIONE

Quadro d'unione



0	13/07/21	EMISSIONE PER ENTI	MARCHETTI	FRANCESCONE	BANCI
REV.	DATA	DESCRIZIONE	ELABORATO	VERIFICATO	APPROVATO
		Progettista			
			Comm.	5719-001	
			Dis.	P-PG-D-1047	

Foglio
11
di 14
Scala
1:10.000



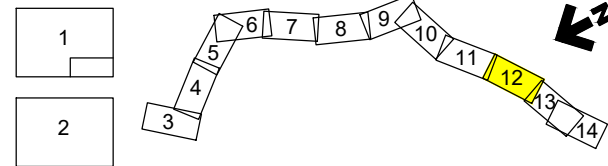
Il presente disegno e' di proprieta' aziendale - La Societa' tutelera' i propri diritti a termine di legge.

32		33		34		35	
ROSCIANO				PESCARA			
● Canale in C.A.	● Fosso	● Accesso area industriale	● Accesso area industriale	● Accesso area industriale	● Accesso area industriale	● S.P. n.44	● S.P. n.44
		◀ NODO 6635 ▶			◀ NODO 6638 ▶		
				● Fosso Nerone (in C.A.)	● S.P. n.44	● S.P. n.44 (percorrenza)	● Fosso
							● S.P. n.44

METANODOTTO CITTA' SANT'ANGELO - ALANNO

CARTA DELLA VEGETAZIONE

Quadro d'unione

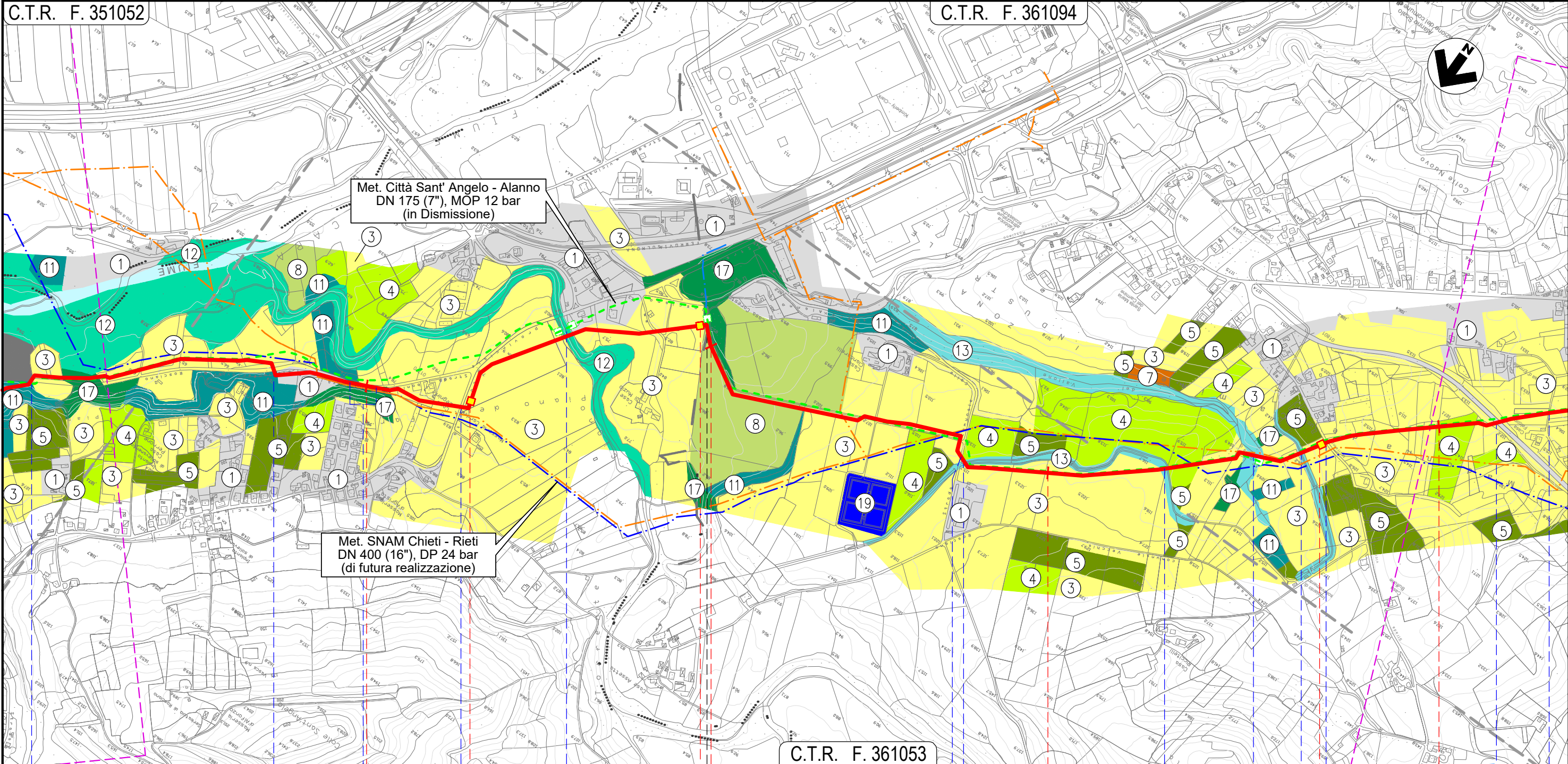


0	13/07/21	EMISSIONE PER ENTI	MARCHETTI	FRANCESCO	BANCI
REV.	DATA	DESCRIZIONE	ELABORATO	VERIFICATO	APPROVATO
		Progettista			
			Comm.	5719-001	
			Dis.	P-PG-D-1047	

Foglio
12
di 14
Scala
1:10.000

C.T.R. F. 351052

C.T.R. F. 361094



C.T.R. F. 361053

ROSCIANO

PESCARA

ALANNO

- S.P. n. 44
- S.P. n. 44
- S.P. n. 44 (percorrenza)
- S.P. n. 47
- Torrente Cigno
- Canale Alto
- Via dei Gelsi
- Canale Alto
- Fosso Vallone
- Canale Alto
- S.P. n. 48
- Strada Consortile
- Via E. Berlinguer

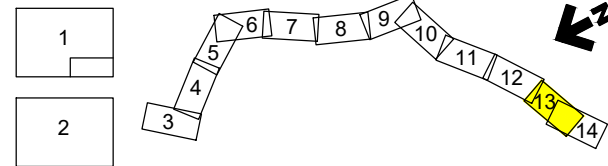


Il presente disegno e' di proprieta' aziendale - La Societa' tutelera' i propri diritti a termine di legge.

METANODOTTO CITTA' SANT'ANGELO - ALANNO

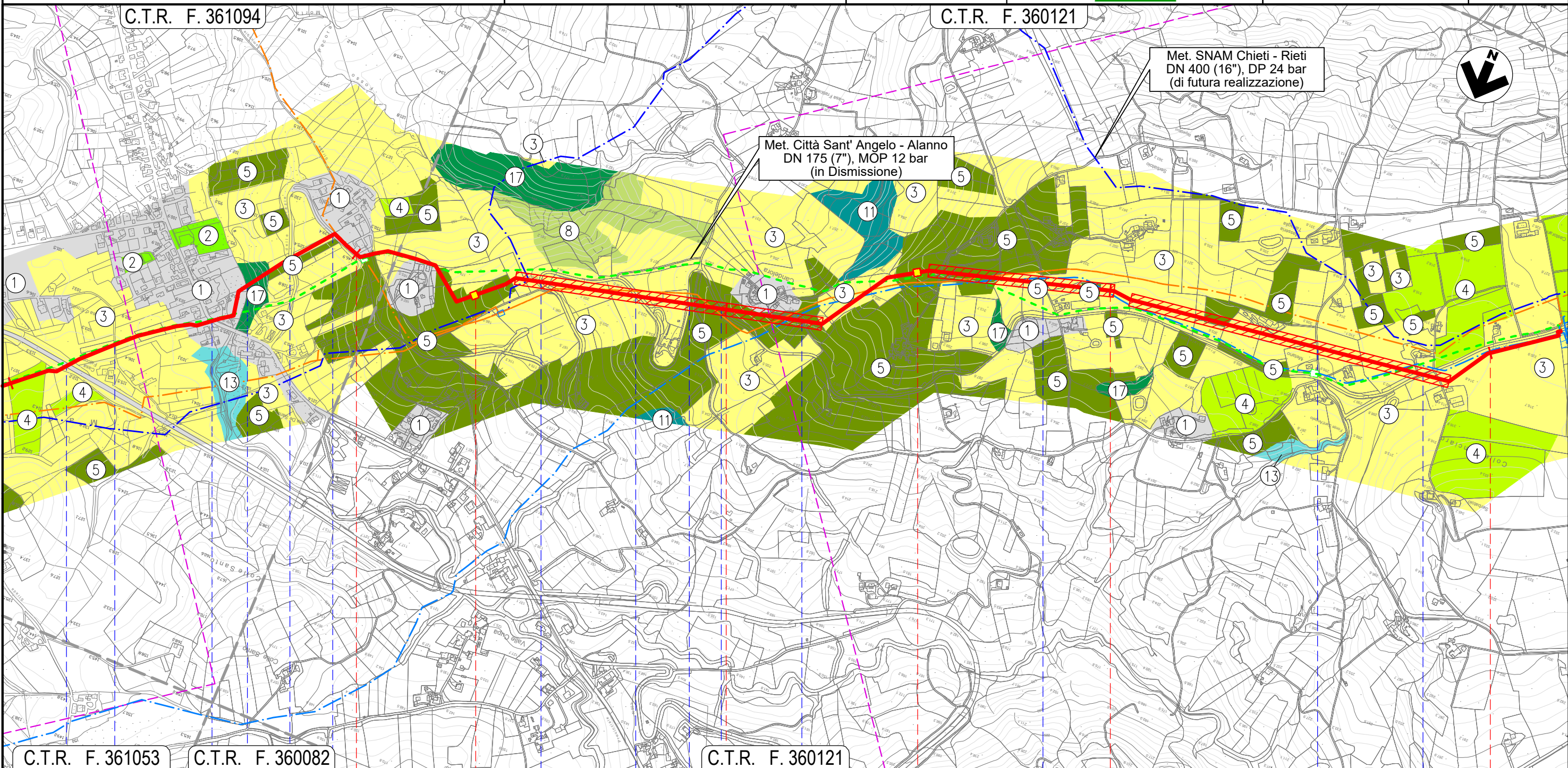
CARTA DELLA VEGETAZIONE

Quadro d'unione



0	13/07/21	EMISSIONE PER ENTI	MARCHETTI	FRANCESCO	BANCI
REV.	DATA	DESCRIZIONE	ELABORATO	VERIFICATO	APPROVATO
		Progettista			
			Comm.	5719-001	
			Dis.	P-PG-D-1047	

Foglio
13
di 14
Scala
1:10.000



C.T.R. F. 361053

C.T.R. F. 360082

C.T.R. F. 360121

40

41

42

43

ALANNO
PESCARA

NODO 6680

NODO 6690

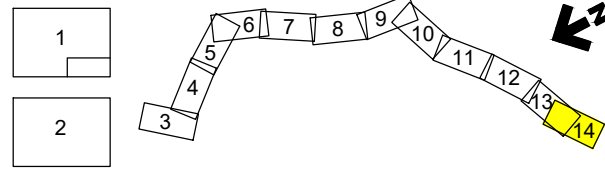
- Strada Consortile
- Via E. Berlinguer
- S.P. n.40
- Il Fos-satello
- S.P. n.49-2
- S.P. n.49-2
- S.P. n.49-2
- S.P. n.49-2
- S.P. n.49-2
- Via Case Candeloro
- Via Colle del Vento
- Via Colle del Vento
- S.P. n.49-2

Il presente disegno e' di proprieta' aziendale - La Societa' tutelera' i propri diritti a termine di legge.

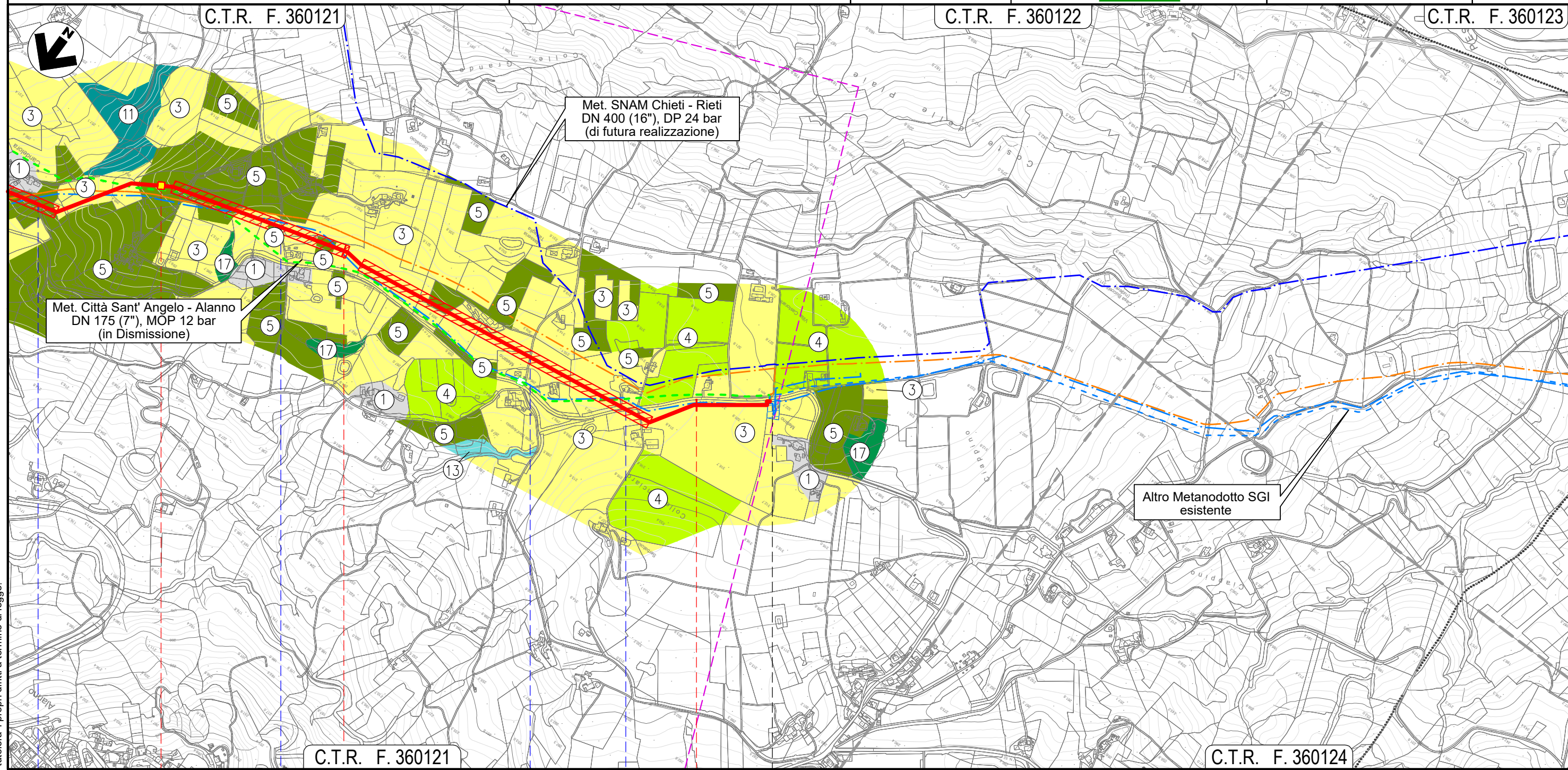
METANODOTTO CITTA' SANT'ANGELO - ALANNO

CARTA DELLA VEGETAZIONE

Quadro d'unione



0	13/07/21	EMISSIONE PER ENTI	MARCHETTI	FRANCESCONE	BANCI	Foglio 14 di 14 Scala 1:10.000
REV.	DATA	DESCRIZIONE	ELABORATO	VERIFICATO	APPROVATO	
Progettista						Comm. 5719-001
						Dis. P-PG-D-1047



C.T.R. F. 360121

C.T.R. F. 360122

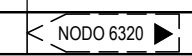
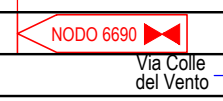
C.T.R. F. 360124

42

43

43+193

ALANNO
PESCARA



● Via Case Candeloro ● Via Colle del Vento ● Via Colle del Vento ● S.P. n.49-2 ●

Il presente disegno e' di proprieta' aziendale - La Societa' tutelera' i propri diritti a termine di legge.