

LEGENDA

SIMBOLOGIA CARTOGRAFICA

- Metanodotto da dismettere
DN 175 (7"), MOP 12 bar
- Metanodotto in progetto
DN 200 (8"), DP 60 bar, MOP 12 bar
- Opere connesse in progetto
- Metanodotto in esercizio
da ricollegare
- Metanodotti SGI esistenti
- Altri Metanodotti esistenti
- Aree impianti stacco-terminale
in progetto
- Aree impianti stacco-terminale
SGI esistenti
- Aree impianti esistenti
- T.O.C. - Trivelle spingitubo principali
- Impianti di linea in progetto
- Impianti di linea da porre fuori
esercizio e recuperare
- Impianti di linea in esercizio
- Limite sovrapposizione fogli
- Metanodotto SNAM Chieti - Rieti
DN 400 (16") DP=MOP 24 bar
(di futura realizzazione)
- Opere connesse in dismissione

Dismissione collegamento - NODO
DN xxx (x"), MOP xx bar
L = xx m

LEGENDA TEMATICA

CLASSI DI RISCHIO IDRAULICO

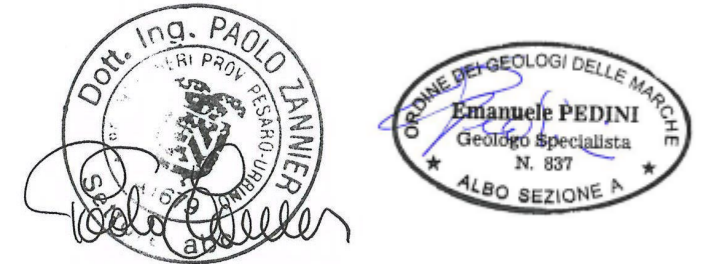
- R1 - Rischio moderato
- R2 - Rischio medio
- R3 - Rischio elevato
- R4 - Rischio molto elevato

SIMBOLOGIA MECCANICA

- Punto di intercettazione di linea (P.I.L.)
- Punto di intercettazione di derivazione importante (P.I.D.I.)
- Punto di intercettazione e derivazione semplice con stacco da Linea (P.I.D.S.)
- Punto di intercettazione con discaggio di allacciamento (P.I.D.A.)
- Impianto di riduzione/regolazione della pressione
- Spurgo



COROGRAFIA 1:250.000



Il presente disegno e' di proprieta' aziendale - La Societa' tutelera' i propri diritti a termine di legge.

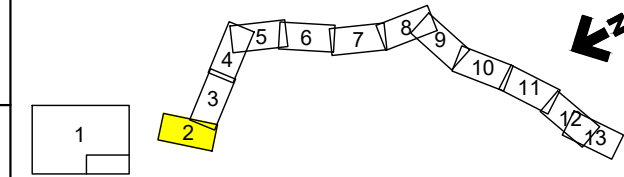
| | |
|----------------------------------|--|
| Progressiva chilometrica | N. |
| Comuni | COMUNE |
| Province | PROVINCIA |
| Impianti | TIPO - N. - DISM. |
| Attraversamenti | TIPOLOGIA ATTRAVERSATA (SS n.##, corso d'acqua, ferrovia, ecc.) |
| | |
| | |
| | |
| | |
| | |
| Attraversamenti (opere connesse) | TIPOLOGIA ATTRAVERSATA (SS n.##, corso d'acqua, ferrovia, ecc.) |

| | | | | | | | |
|---|----------|--------------------|--|-----------|-----------|-------------|-----------|
| | | | | | | | |
| 0 | 13/07/21 | EMISSIONE PER ENTI | | | MARCHETTI | PEDINI | BANCI |
| REV. | DATA | DESCRIZIONE | | | ELABORATO | VERIFICATO | APPROVATO |
| | | Progettista | | | | COMMESSA | UNITA' |
| | | | | | | 5719 | 001 |
| METANODOTTO CITTA' SANT'ANGELO - ALANNO | | | | DISEGNO | | D-PG-D-1007 | |
| Dismissione Condotta Esistente PAI - CARTA DEL RISCHIO IDRAULICO | | | | REVISIONE | | 0 | |
| | | | | FG. | | 1 DI 13 | |
| | | | | SCALA | | 1:10.000 | |

METANODOTTO CITTA' SANT'ANGELO - ALANNO

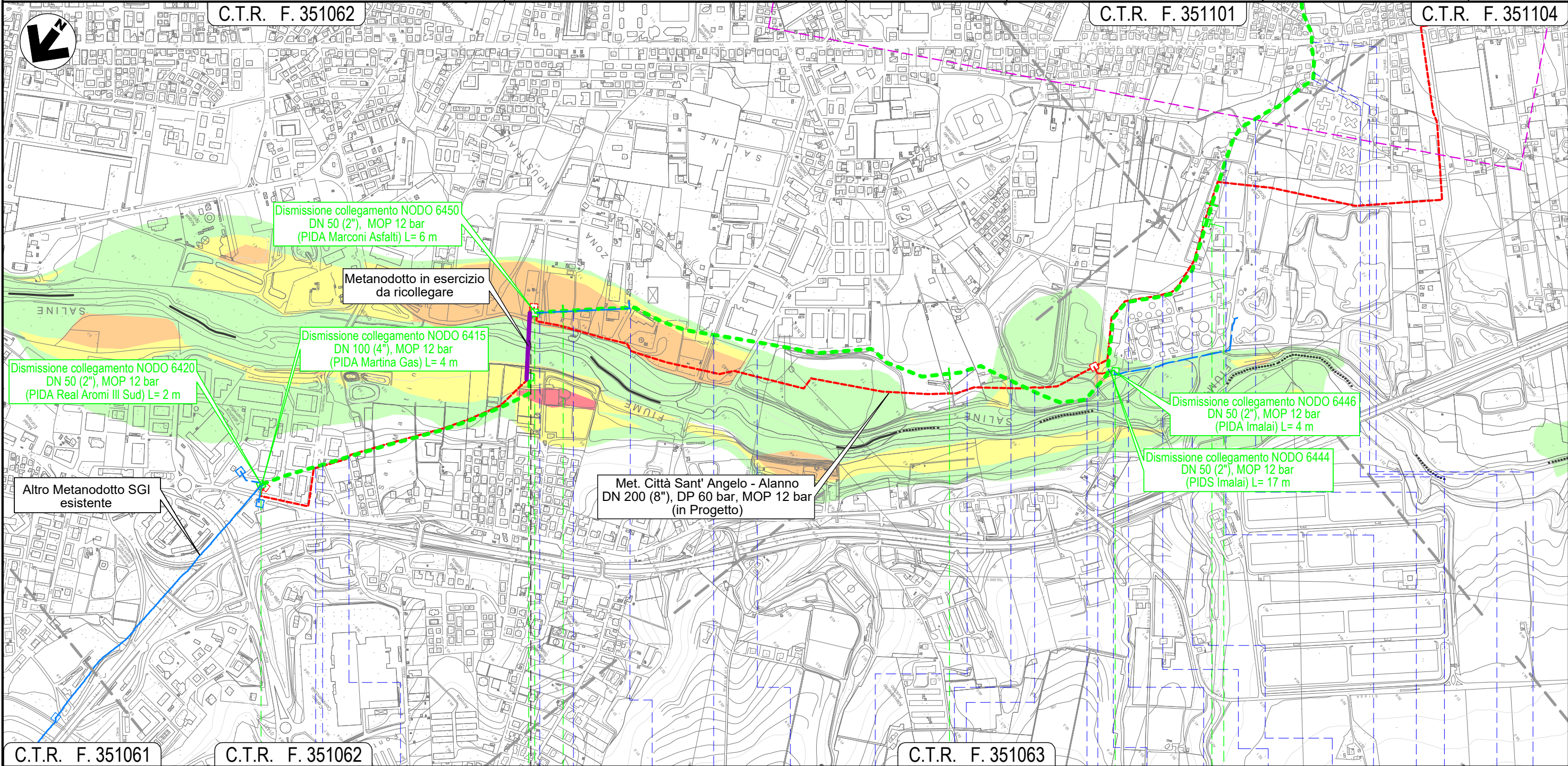
Dismissione Condotta Esistente PAI - CARTA DEL RISCHIO IDRAULICO

Quadro d'unione



| | | | | | |
|------|----------|--------------------|-----------|-------------|-----------|
| 0 | 13/07/21 | EMISSIONE PER ENTI | MARCHETTI | PEDINI | BANCI |
| REV. | DATA | DESCRIZIONE | ELABORATO | VERIFICATO | APPROVATO |
| | | Progettista | | | |
| | | | Comm. | 5719-001 | |
| | | | Dis. | D-PG-D-1007 | |

Foglio
2
di 13
Scala
1:10.000



C.T.R. F. 351061

C.T.R. F. 351062

C.T.R. F. 351063

0

1

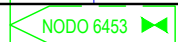
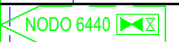
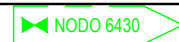
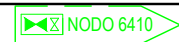
2

3

CITTA' SANT'ANGELO

PESCARA

MONTESILVANO



Via delle Gualchiere

Strada asfaltata

Via Sangro

Via Libia

Via Fiume Samara

Strada asfaltata

Via Fosso Foreste

Via Inn

Piazzale Via asf. priv. Danubio

Via L. Saline

Rotonda L. Saline

Rotonda L. Saline

Strada asf. Depur.

Strada asf. Depur.

Strada asfaltata

Via Moscova

Via Neva (percorr.)

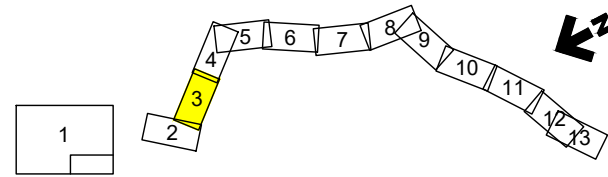
Fosso intub. Vestina

Il presente disegno e' di proprieta' aziendale - La Societa' tutelera' i propri diritti a termine di legge.

METANODOTTO CITTA' SANT'ANGELO - ALANNO

Dismissione Condotta Esistente
PAI - CARTA DEL RISCHIO IDRAULICO

Quadro d'unione



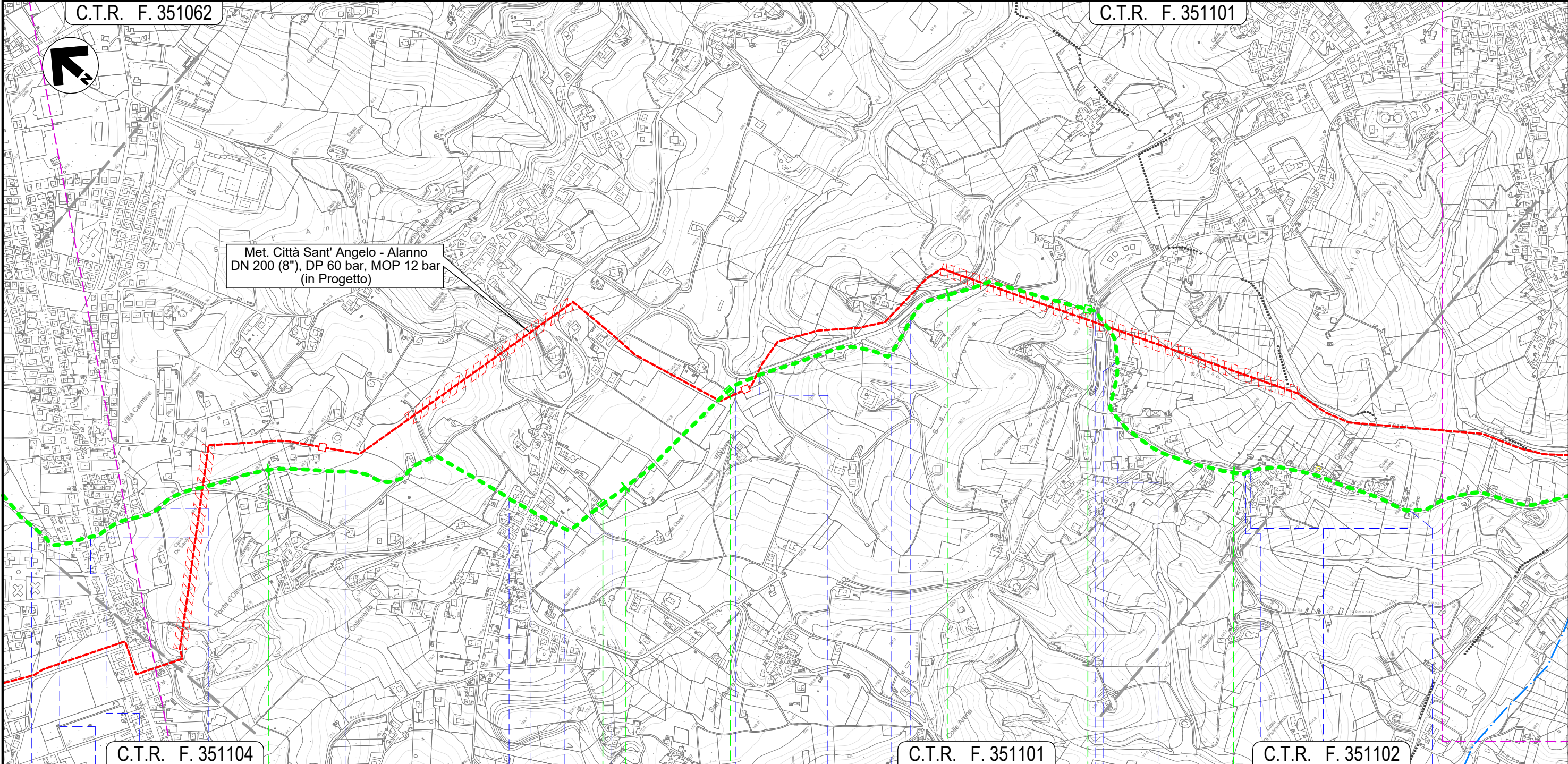
| | | | | | |
|------|----------|--------------------|-------------|------------|-----------|
| 0 | 13/07/21 | EMISSIONE PER ENTI | MARCHETTI | PEDINI | BANCI |
| REV. | DATA | DESCRIZIONE | ELABORATO | VERIFICATO | APPROVATO |
| | | Progettista | 5719-001 | | |
| | | | D-PG-D-1007 | | |

Foglio
3
di 13
Scala
1:10.000



C.T.R. F. 351062

C.T.R. F. 351101



C.T.R. F. 351104

C.T.R. F. 351101

C.T.R. F. 351102

MONTESILVANO
PESCARA

NODO 6457

NODO 6460

NODO 6470

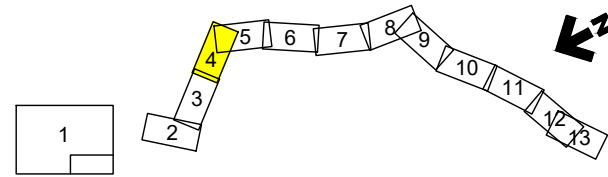
- Via Tamigi (percorrenza)
- Fosso intubato
- Via Vestina
- Via Fratelli Cervi (percorrenza)
- Via Fonte d'Olmo Est (percorrenza)
- Strada priv. asfaltata
- S.P. n.25
- Piazzale asf. priv.
- Strada da Denominare 15
- Fosso Mazzocco
- Strada C. San Giovanni
- Fosso
- Strada priv. asfaltata
- Via Giorgio La Pira
- Strada priv. asfaltata
- Strada Da Denominare N.32 (percorrenza)
- Strada asfaltata
- Strada Da Denominare N.32 (percorrenza)
- Strada Da Denominare N.32

Il presente disegno e' di proprieta' aziendale - La Societa' tutelera' i propri diritti a termine di legge.

METANODOTTO CITTA' SANT'ANGELO - ALANNO

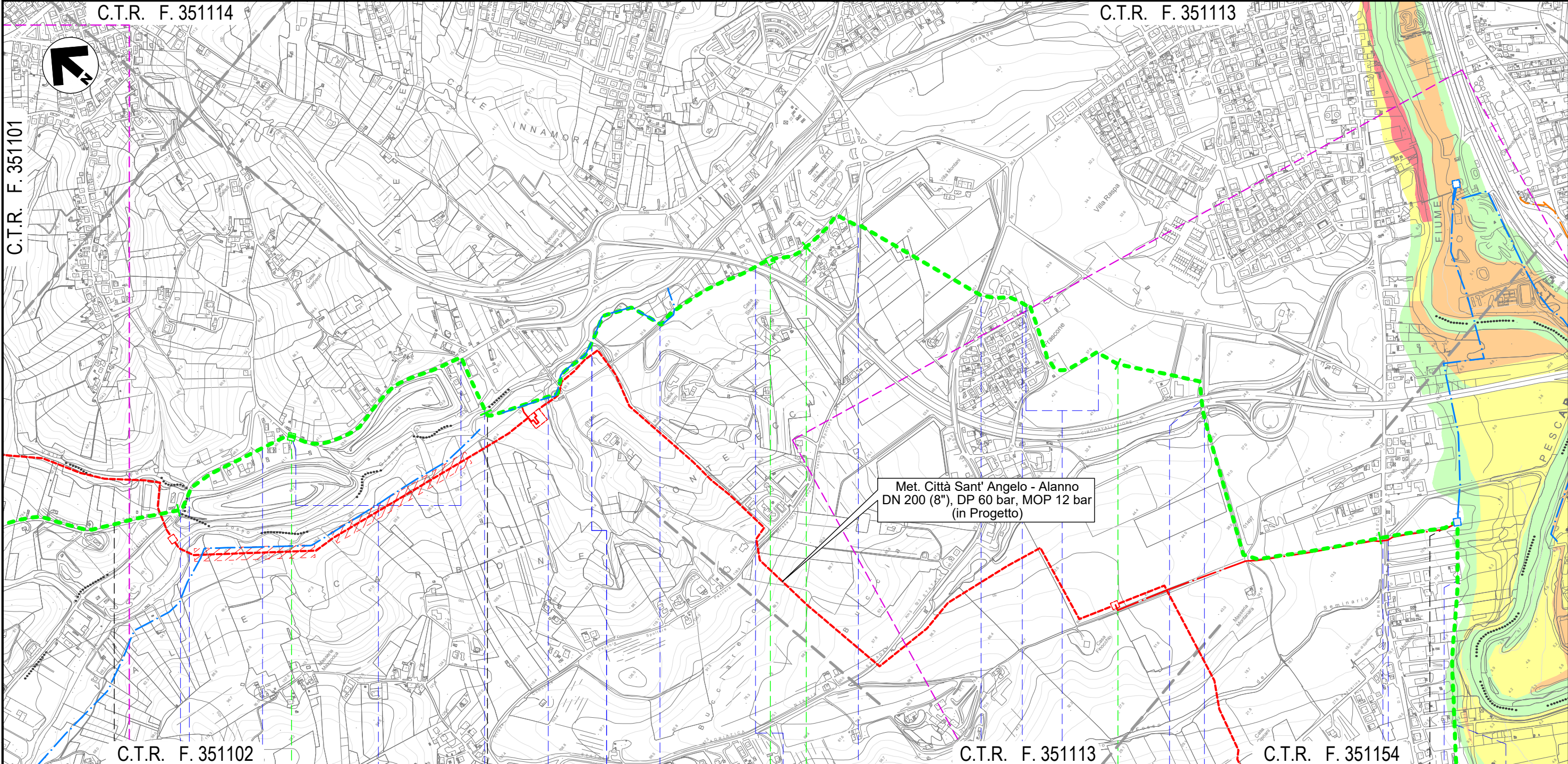
Dismissione Condotta Esistente
PAI - CARTA DEL RISCHIO IDRAULICO

Quadro d'unione



| | | | | | |
|------|----------|--------------------|-------------|------------|-----------|
| 0 | 13/07/21 | EMISSIONE PER ENTI | MARCHETTI | PEDINI | BANCI |
| REV. | DATA | DESCRIZIONE | ELABORATO | VERIFICATO | APPROVATO |
| | | Progettista | | | |
| | | Comm. | 5719-001 | | |
| | | Dis. | D-PG-D-1007 | | |

Foglio
4
di 13
Scala
1:10.000



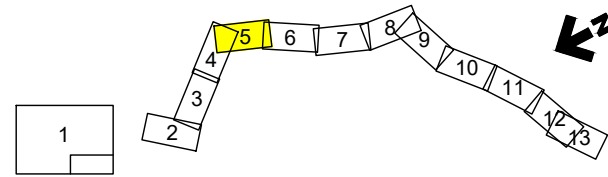
Il presente disegno e' di proprieta' aziendale - La Societa' tutelera' i propri diritti a termine di legge.

| | | | | | |
|--------------|-----------------------|-------------------|---------------------|--------------------------------------|-------------------|
| | 8 | 9 | 10 | 11 | 12 |
| MONTESILVANO | PESCARA | | SPOLTORE | | |
| | PESCARA | | | | |
| | | | | | |
| | Strada Comunale Prati | Fosso Valle Furci | Fosso | Strada Com. Prati (percorrenza) | Fosso Grande |
| | | | Fosso | Fosso | Via Fonte Vecchia |
| | | | S.S. n.714 | Via Valle Carbone | S.R. n.16 bis |
| | | | Via Vasto | strada priv. asfaltata (percorrenza) | S.S. n.714 |
| | | | Fosso | | S.R. n.602 |
| | | | Fosso del Seminario | Viale Europa | Via Tenna |

METANODOTTO CITTA' SANT'ANGELO - ALANNO

Dismissione Condotta Esistente
PAI - CARTA DEL RISCHIO IDRAULICO

Quadro d'unione



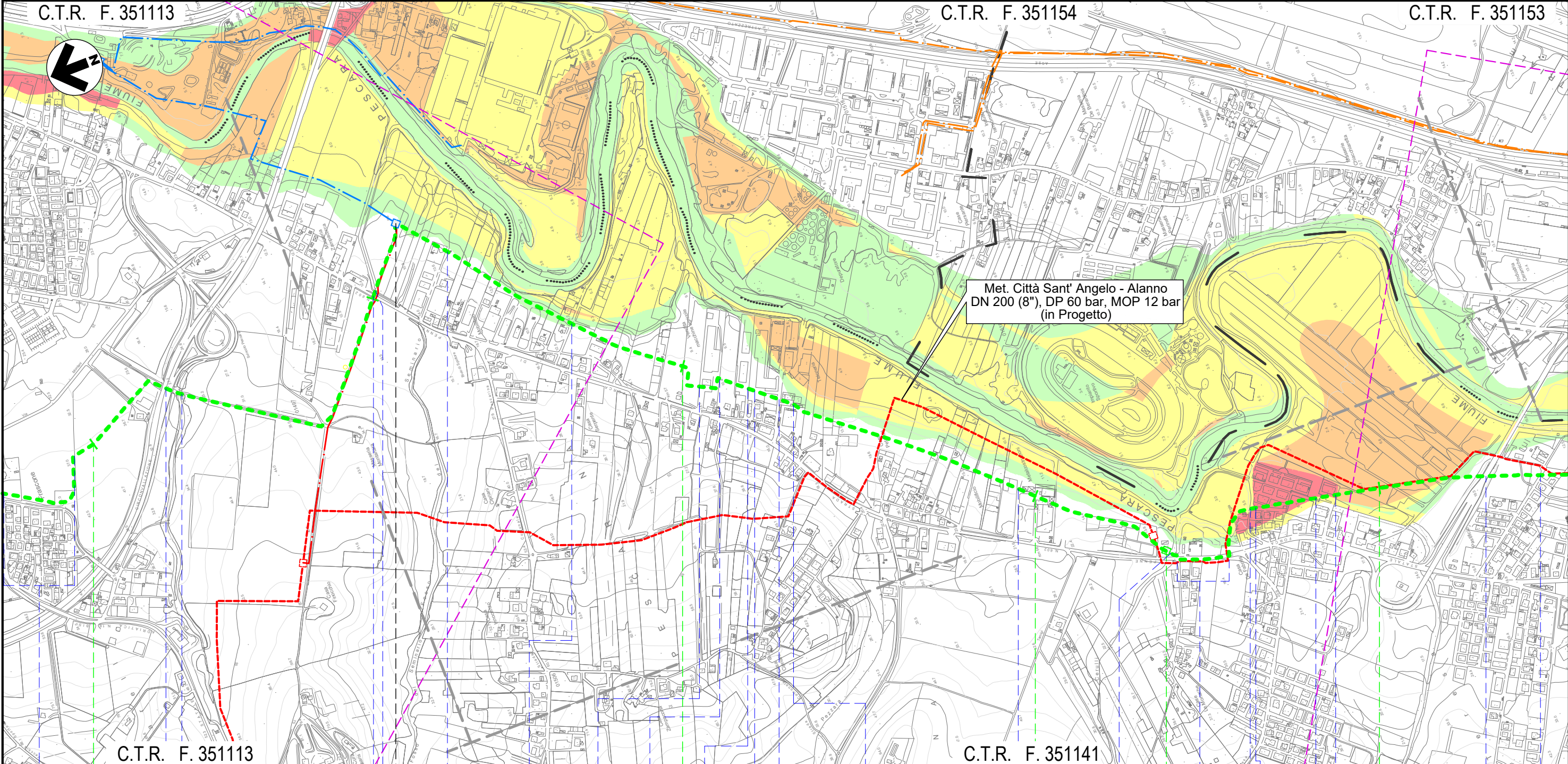
| | | | | | |
|------|----------|--------------------|-------------|------------|-----------|
| 0 | 13/07/21 | EMISSIONE PER ENTI | MARCHETTI | PEDINI | BANCI |
| REV. | DATA | DESCRIZIONE | ELABORATO | VERIFICATO | APPROVATO |
| | | Progettista | | | |
| | | Comm. | 5719-001 | | |
| | | Dis. | D-PG-D-1007 | | |

Foglio
5
di 13
Scala
1:10.000

C.T.R. F. 351113

C.T.R. F. 351154

C.T.R. F. 351153



C.T.R. F. 351113

C.T.R. F. 351141

11

12

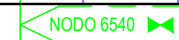
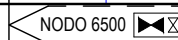
13

14

15

SPOLTORE

PESCARA



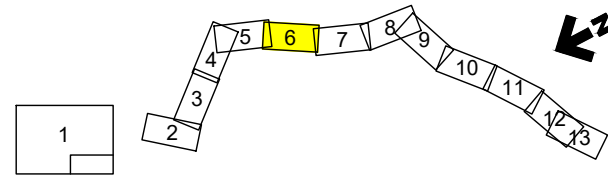
- strada priv. asfaltata (percorrenza)
- S.S. n.714
- Fosso
- S.R. n.602
- Fosso del Seminario
- Viale Europa
- Via Tenna
- Piazzale asf. priv.
- Strada asfaltata
- Piazzale asf. priv.
- Piazzale asf. priv.
- Via Livenza
- Piazzale asf. priv.
- Strada asfaltata
- Fosso intubato
- S.R. n.602 (percorrenza)
- Via Arno
- Via Adda
- Fosso
- Via Mincio
- Via Aterno
- Via Pescara

Il presente disegno e' di proprieta' aziendale - La Societa' tutelera' i propri diritti a termine di legge.

METANODOTTO CITTA' SANT'ANGELO - ALANNO

Dismissione Condotta Esistente
PAI - CARTA DEL RISCHIO IDRAULICO

Quadro d'unione



| | | | | | |
|------|----------|--------------------|-----------|-------------|-----------|
| 0 | 13/07/21 | EMISSIONE PER ENTI | MARCHETTI | PEDINI | BANCI |
| REV. | DATA | DESCRIZIONE | ELABORATO | VERIFICATO | APPROVATO |
| | | Progettista | | | |
| | | | Comm. | 5719-001 | |
| | | | Dis. | D-PG-D-1007 | |

Foglio
6
di 13
Scala
1:10.000

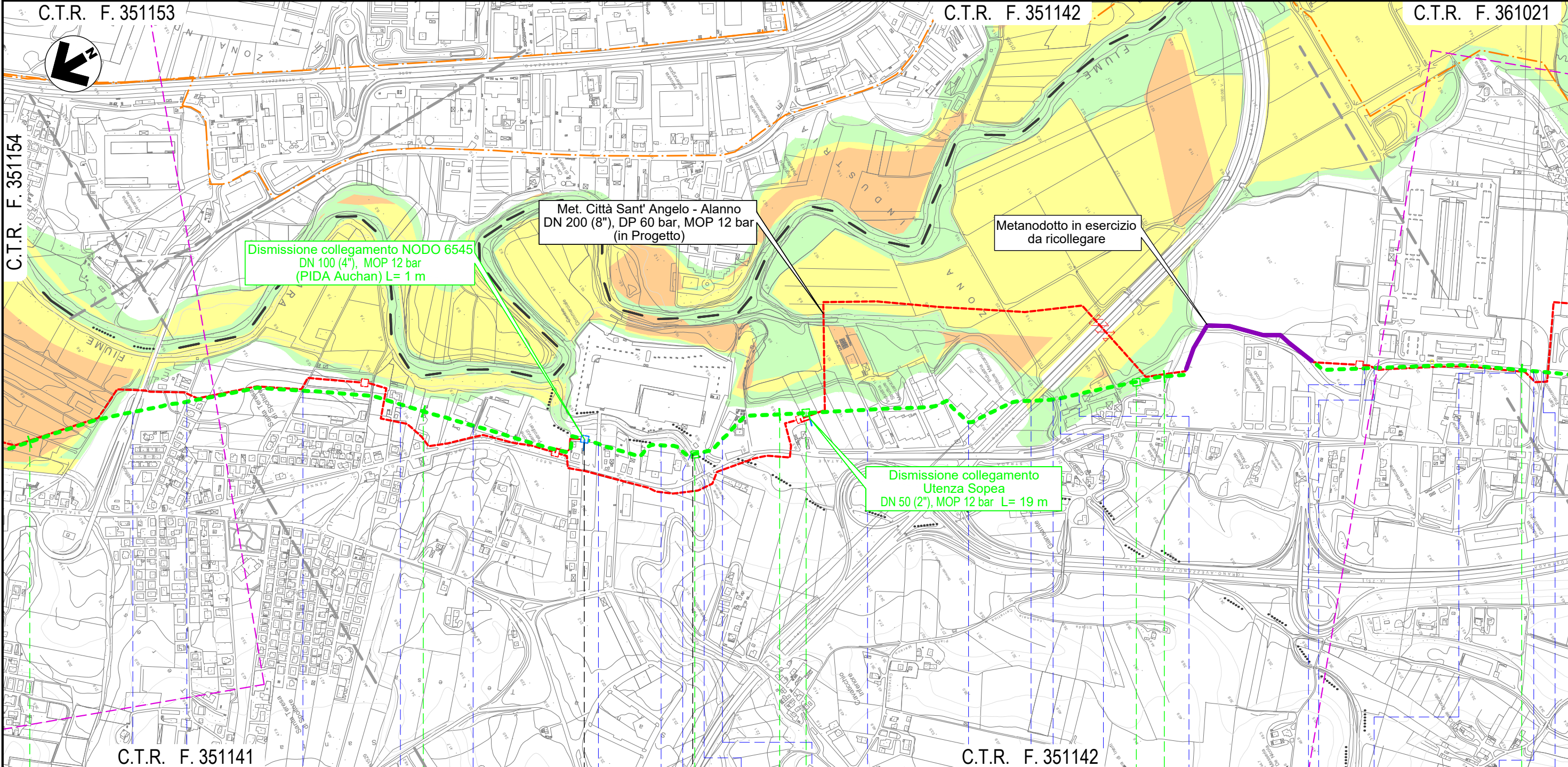
C.T.R. F. 351153

C.T.R. F. 351142

C.T.R. F. 361021



C.T.R. F. 351154



C.T.R. F. 351141

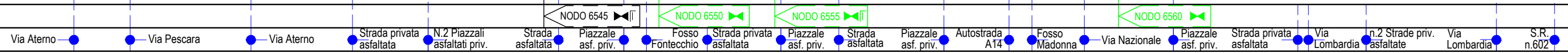
C.T.R. F. 351142

15 16 17 18 19

SPOLTORE

PESCARA

CEPAGATTI

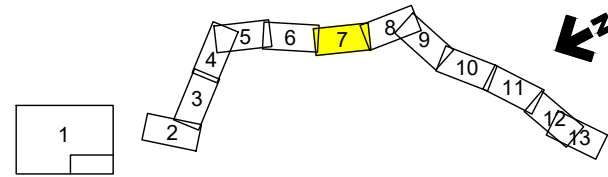


Il presente disegno e' di proprieta' aziendale - La Societa' tutelera' i propri diritti a termine di legge.

METANODOTTO CITTA' SANT'ANGELO - ALANNO

Dismissione Condotta Esistente
PAI - CARTA DEL RISCHIO IDRAULICO

Quadro d'unione



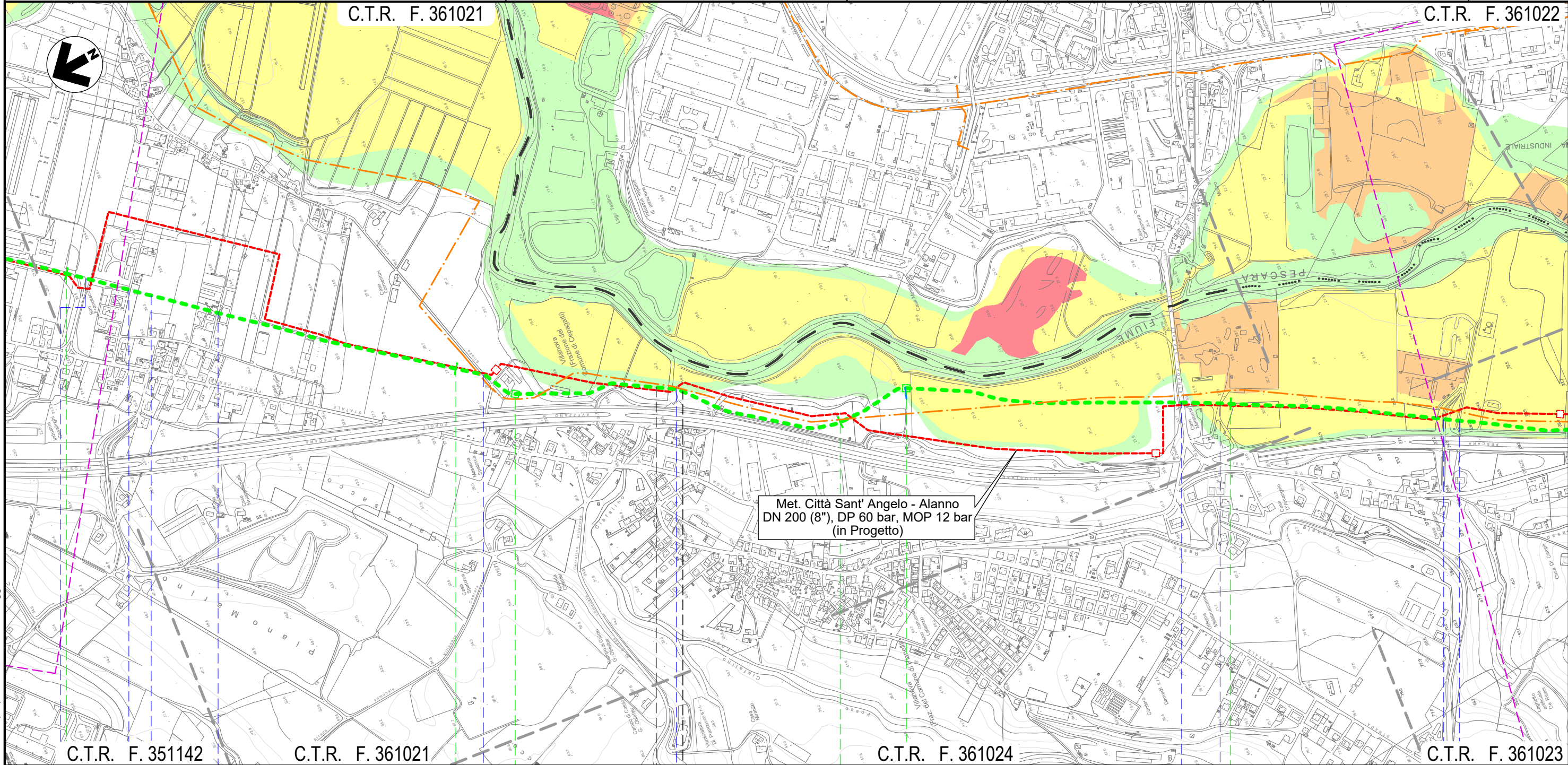
| | | | | | |
|------|----------|--------------------|-------------|------------|-----------|
| 0 | 13/07/21 | EMISSIONE PER ENTI | MARCHETTI | PEDINI | BANCI |
| REV. | DATA | DESCRIZIONE | ELABORATO | VERIFICATO | APPROVATO |
| | | Progettista | 5719-001 | | |
| | | | D-PG-D-1007 | | |

Foglio
7
di 13
Scala
1:10.000



C.T.R. F. 361021

C.T.R. F. 361022



Met. Città Sant' Angelo - Alanno
DN 200 (8"), DP 60 bar, MOP 12 bar
(in Progetto)

C.T.R. F. 351142

C.T.R. F. 361021

C.T.R. F. 361024

C.T.R. F. 361023

19

20

21

22

CEPAGATTI

CHIETI

CEPAGATTI

PESCARA

CHIETI

PESCARA

NODO 6570

NODO 6580

S.R. n.602 Via Lombardia Via Lazio Via Lazio

Via Piemonte Fosso Cialfalino

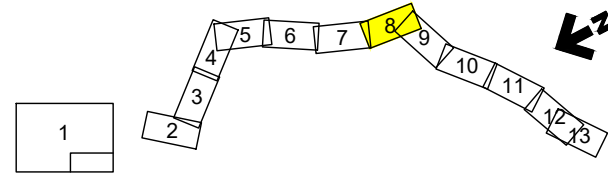
S.S. n.81 Via Aterno Strada asfaltata Fosso

Il presente disegno e' di proprieta' aziendale - La Societa' tutelera' i propri diritti a termine di legge.

METANODOTTO CITTA' SANT'ANGELO - ALANNO

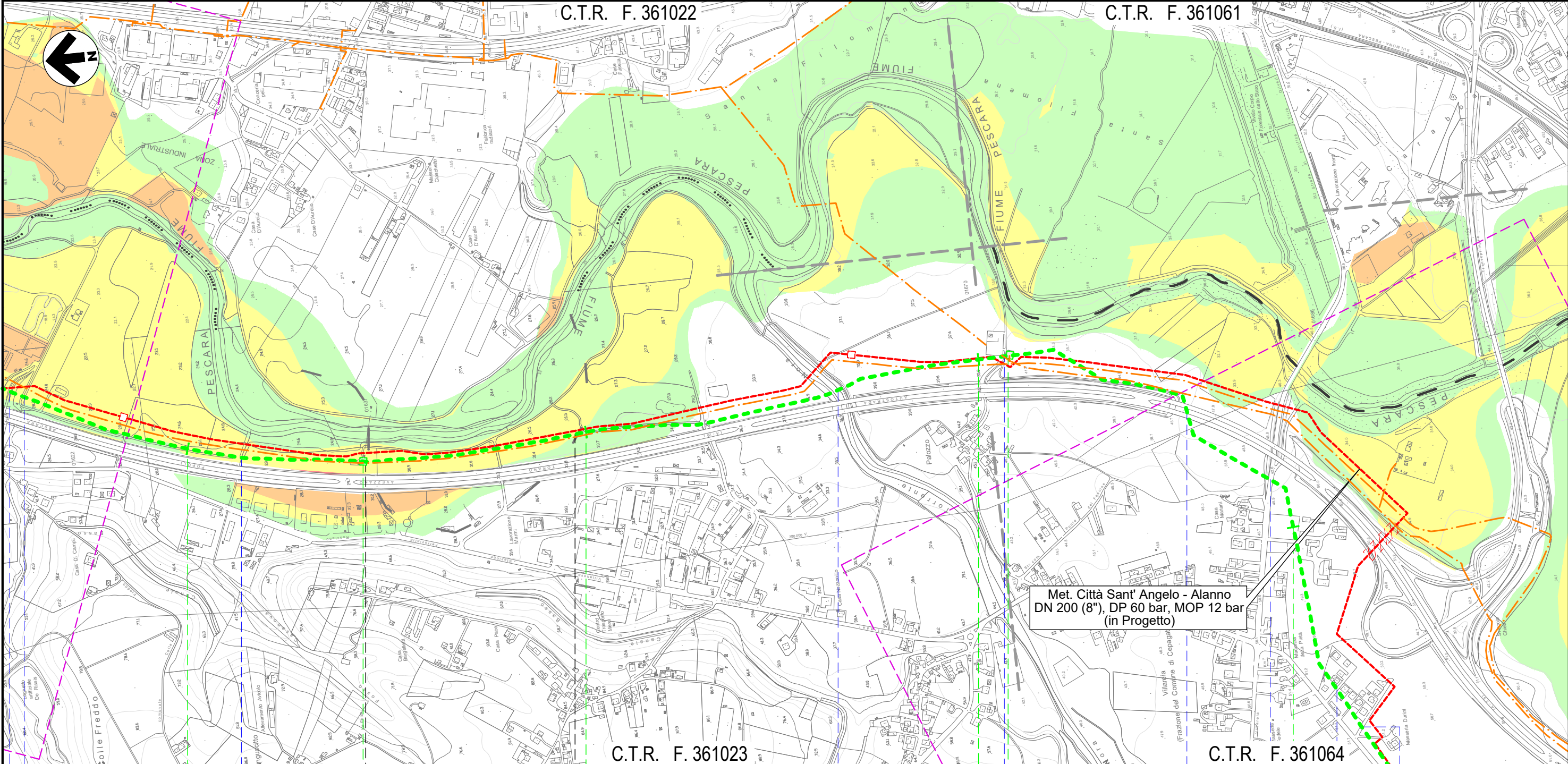
Dismissione Condotta Esistente PAI - CARTA DEL RISCHIO IDRAULICO

Quadro d'unione



| | | | | | |
|------|----------|--------------------|-------------|------------|-----------|
| 0 | 13/07/21 | EMISSIONE PER ENTI | MARCHETTI | PEDINI | BANCI |
| REV. | DATA | DESCRIZIONE | ELABORATO | VERIFICATO | APPROVATO |
| | | Progettista | | | |
| | | Comm. | 5719-001 | | |
| | | Dis. | D-PG-D-1007 | | |

Foglio
8
di 13
Scala
1:10.000



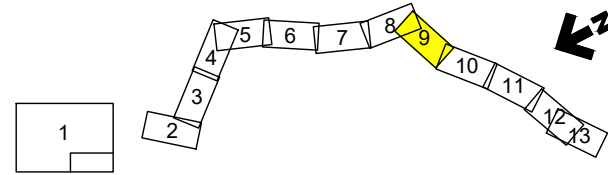
| | | | |
|--|--------|--|---|
| 23 | 24 | 25 | 26 |
| CEPAGATTI | CHIETI | CEPAGATTI | |
| PESCARA | CHIETI | PESCARA | |
| | | | |
| <ul style="list-style-type: none"> Fosso Strada asfaltata Fosso | | <ul style="list-style-type: none"> Torrente Nora Strada Contrada Palazzo | <ul style="list-style-type: none"> Autostrada A25 S.P. n. 41 Via Maria Curie Via Natalia Ginzburg |

Il presente disegno e' di proprieta' aziendale - La Societa' tutelera' i propri diritti a termine di legge.

METANODOTTO CITTA' SANT'ANGELO - ALANNO

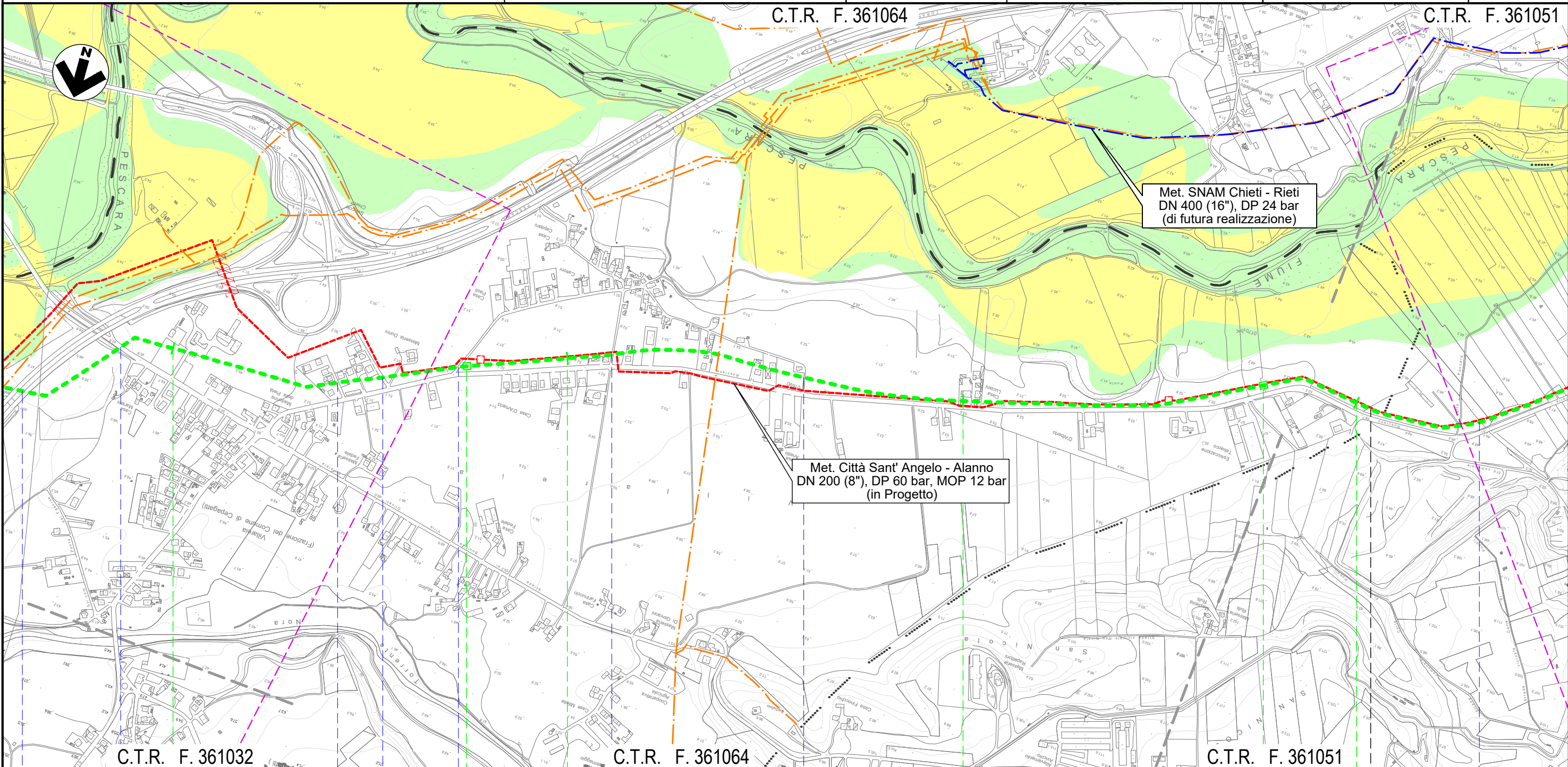
Dismissione Condotta Esistente
PAI - CARTA DEL RISCHIO IDRAULICO

Quadro d'unione



| | | | | | |
|------|----------|--------------------|-------------|------------|-----------|
| 0 | 13/07/21 | EMISSIONE PER ENTI | MARCHETTI | PEDINI | BANCI |
| REV. | DATA | DESCRIZIONE | ELABORATO | VERIFICATO | APPROVATO |
| | | Progettista | 5719-001 | | |
| | | | D-PG-D-1007 | | |

Foglio
9
di 13
Scala
1:10.000



Met. SNAM Chieti - Rieti
DN 400 (16"), DP 24 bar
(di futura realizzazione)

Met. Città Sant' Angelo - Alanno
DN 200 (8"), DP 60 bar, MOP 12 bar
(in Progetto)

C.T.R. F. 361032

C.T.R. F. 361064

C.T.R. F. 361051

26

27

28

29

CEPAGATTI
PESCARA

ROSCIANO

NODO 6610

NODO 6630

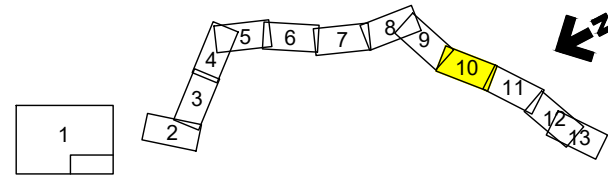
- Autostrada A25
- S.P. n. 41
- Via Maria Curie
- Via Natalia Ginzburg
- Via G. D'Arco
- Via E. Duse
- Via G. D'Arco
- Canale in C.A.

Il presente disegno e' di proprieta' aziendale - La Societa' tutelera' i propri diritti a termine di legge.

METANODOTTO CITTA' SANT'ANGELO - ALANNO

Dismissione Condotta Esistente
PAI - CARTA DEL RISCHIO IDRAULICO

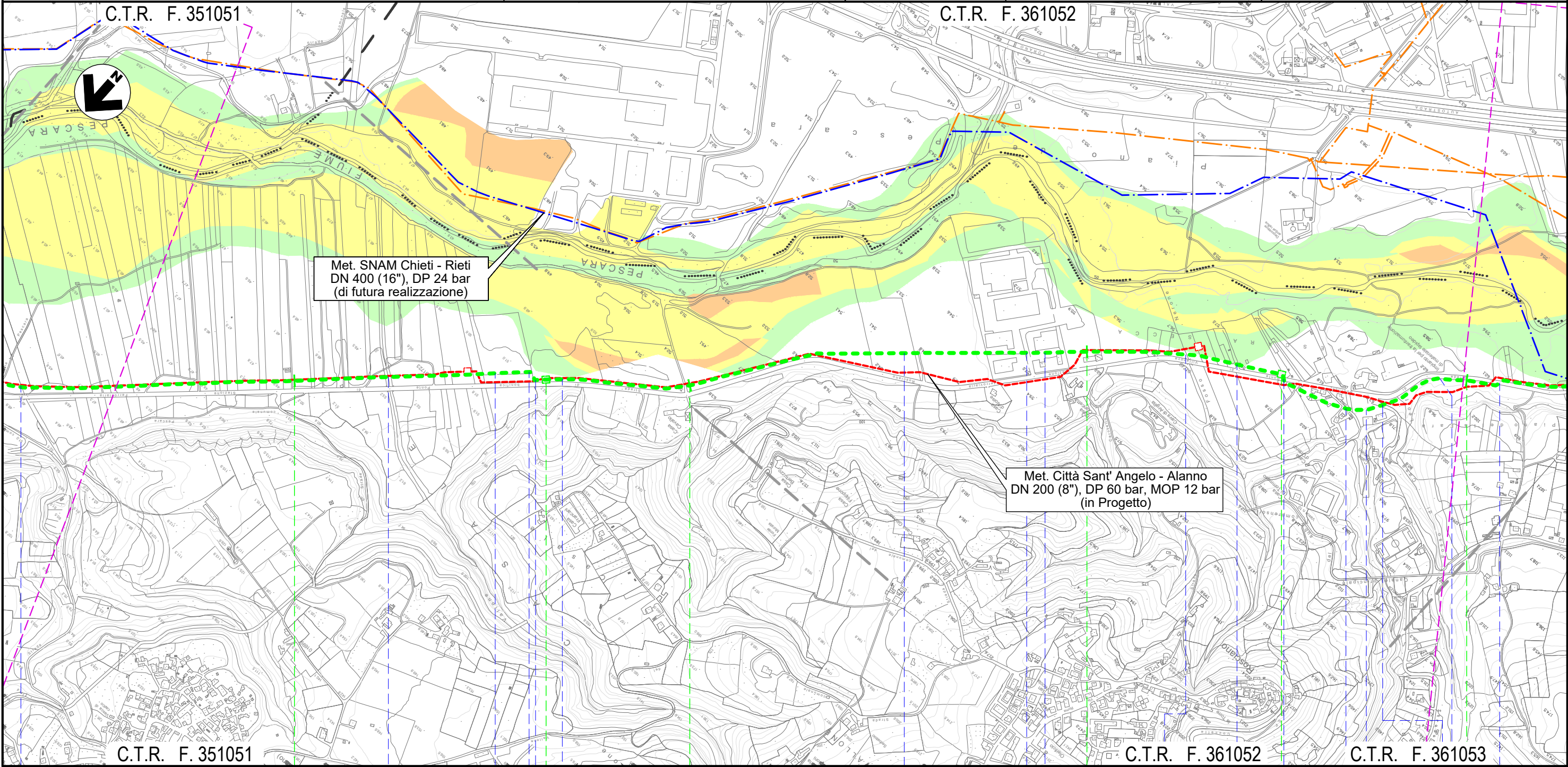
Quadro d'unione



| | | | | | |
|------|----------|--------------------|-------------|------------|-----------|
| 0 | 13/07/21 | EMISSIONE PER ENTI | MARCHETTI | PEDINI | BANCI |
| REV. | DATA | DESCRIZIONE | ELABORATO | VERIFICATO | APPROVATO |
| | | Progettista | 5719-001 | | |
| | | | D-PG-D-1007 | | |



Foglio
10
di 13
Scala
1:10.000



C.T.R. F. 351051

C.T.R. F. 361052

C.T.R. F. 361053

30

31

32

33

ROSCIANO

PESCARA

- Canale in C.A.
- Fosso
- Accesso area industriale
- Piazzale asfaltato
- Piazzale asf. priv.
- Strada asfaltata
- Piazzale asf. priv.
- Fosso Nerone (in C.A.)
- Strada privata asfaltata
- S.P. n. 44
- Via Portanova
- Piazzale asf. priv.
- Strada asf.
- Fosso
- S.P. n. 44

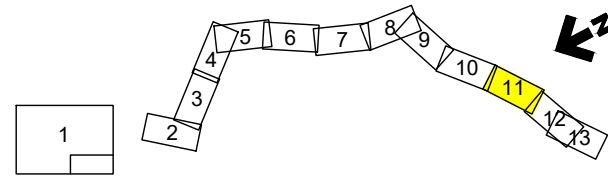


Il presente disegno e' di proprieta' aziendale - La Societa' tutelera' i propri diritti a termine di legge.

METANODOTTO CITTA' SANT'ANGELO - ALANNO

Dismissione Condotta Esistente
PAI - CARTA DEL RISCHIO IDRAULICO

Quadro d'unione



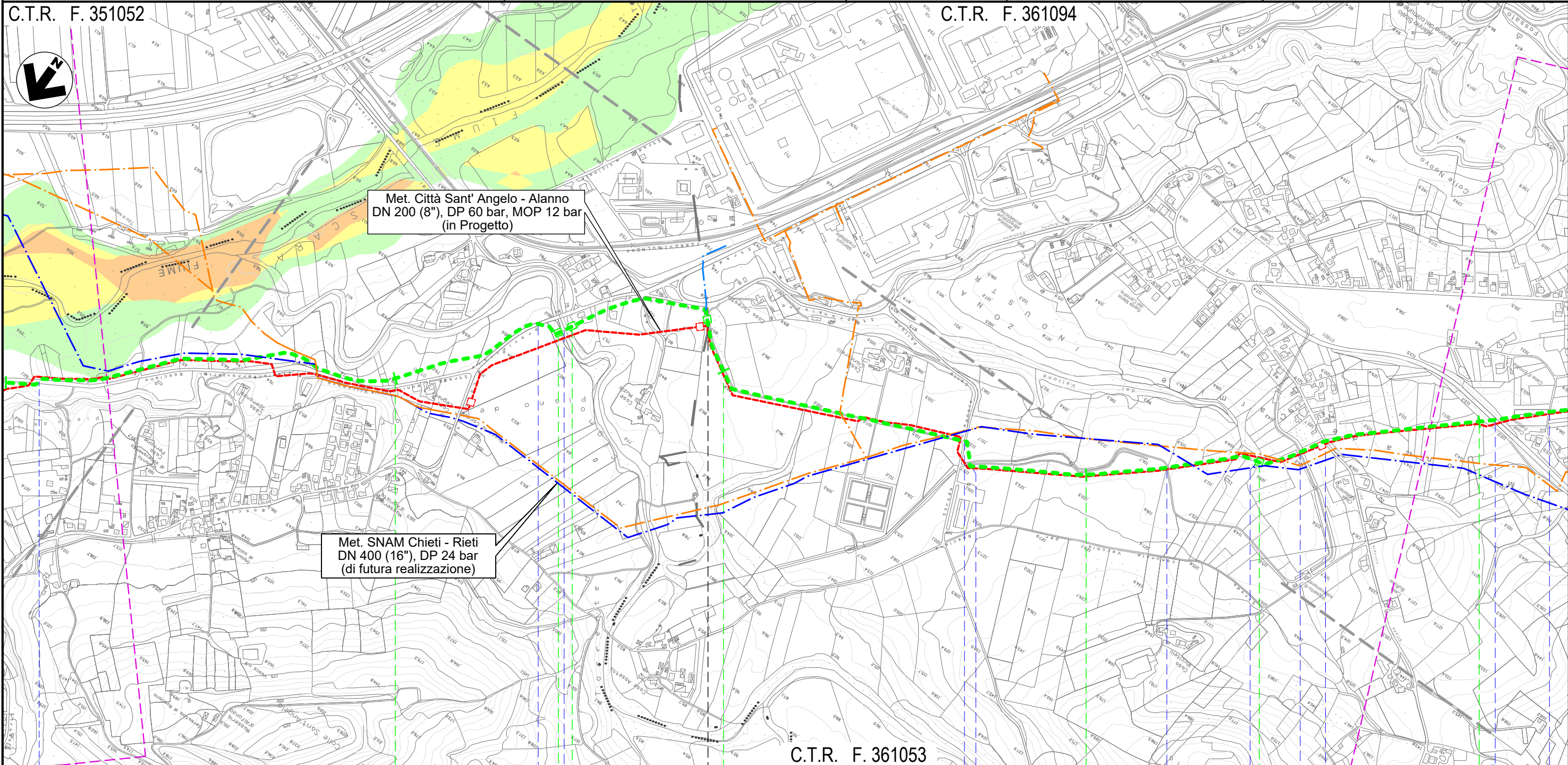
| | | | | | |
|------|----------|--------------------|-------------|------------|-----------|
| 0 | 13/07/21 | EMISSIONE PER ENTI | MARCHETTI | PEDINI | BANCI |
| REV. | DATA | DESCRIZIONE | ELABORATO | VERIFICATO | APPROVATO |
| | | Progettista | 5719-001 | | |
| | | | D-PG-D-1007 | | |

Foglio
11
di 13
Scala
1:10.000



C.T.R. F. 351052

C.T.R. F. 361094



Met. Città Sant' Angelo - Alanno
DN 200 (8"), DP 60 bar, MOP 12 bar
(in Progetto)

Met. SNAM Chieti - Rieti
DN 400 (16"), DP 24 bar
(di futura realizzazione)

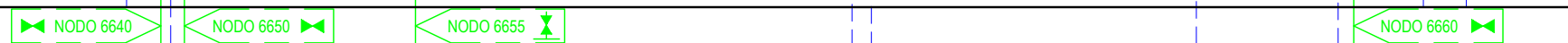
C.T.R. F. 361053

34 35 36 37

ROSCIANO

ALANNO

PESCARA



S.P. n. 44

S.P. n. 44

Torrente Cigno

Via dei Gelsi

Canale Alto

Canale Alto

Fosso del Vallone

Canale Alto

S.P. n.48

Strada Consortile

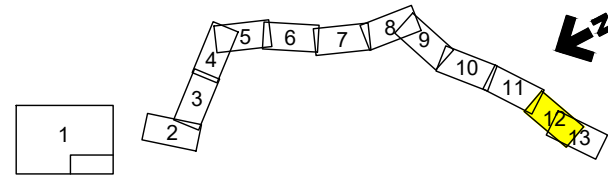
Via E. Berling.

Il presente disegno e' di proprieta' aziendale - La Societa' tutelera' i propri diritti a termine di legge.

METANODOTTO CITTA' SANT'ANGELO - ALANNO

Dismissione Condotta Esistente
PAI - CARTA DEL RISCHIO IDRAULICO

Quadro d'unione



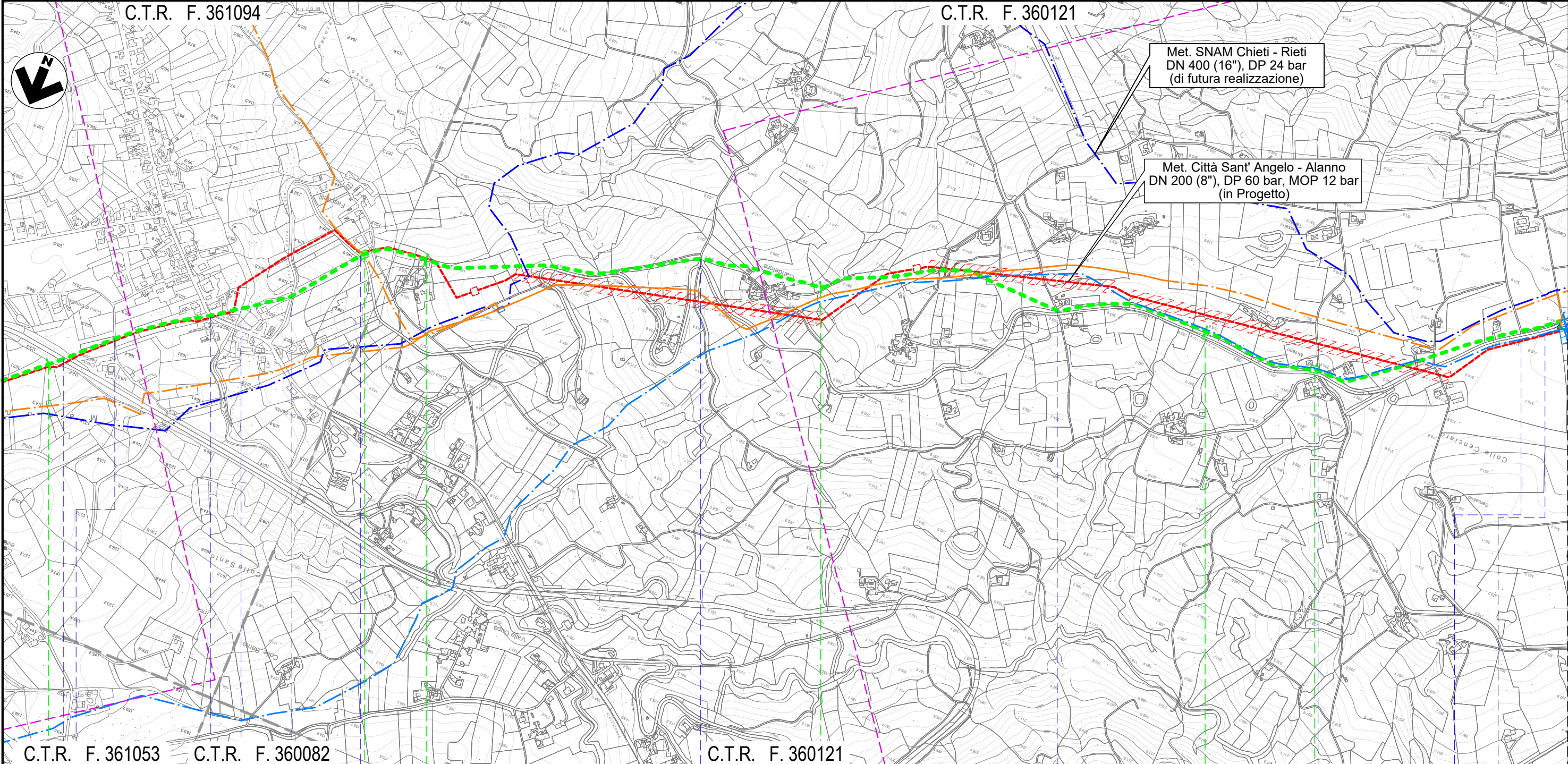
| | | | | | |
|------|----------|--------------------|-------------|------------|-----------|
| 0 | 13/07/21 | EMISSIONE PER ENTI | MARCHETTI | PEDINI | BANCI |
| REV. | DATA | DESCRIZIONE | ELABORATO | VERIFICATO | APPROVATO |
| | | Progettista | 5719-001 | | |
| | | | D-PG-D-1007 | | |

Foglio
12
di 13
Scala
1:10.000



C.T.R. F. 361094

C.T.R. F. 360121



C.T.R. F. 361053

C.T.R. F. 360082

C.T.R. F. 360121

37

38

39

40

ALANNO

PESCARA

NODO 6680

NODO 6690

NODO 6320

Strada Consortile • Via E. Berlinguer • S.P. n. 40 • Il Fossatello • S.P. n. 49-2 • S.P. n. 49-2

• Via Fraticelli

• Via Colle del Vento

• Via Colle del Vento

• Via Colle del Vento

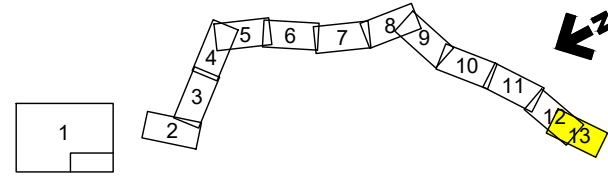
• S.P. n. 49-2

Il presente disegno e' di proprieta' aziendale - La Societa' tutelera' i propri diritti a termine di legge.

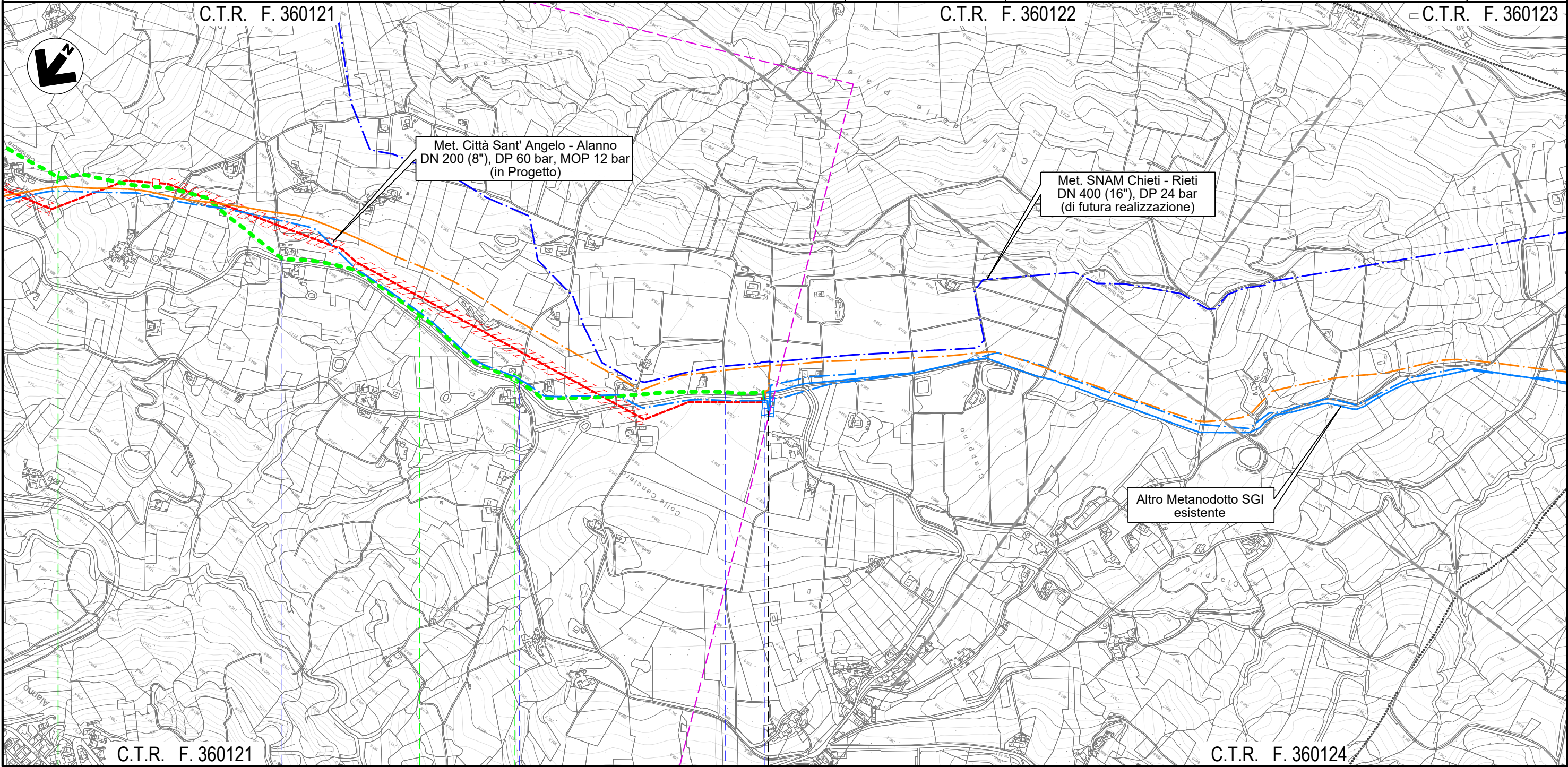
METANODOTTO CITTA' SANT'ANGELO - ALANNO

Dismissione Condotta Esistente
PAI - CARTA DEL RISCHIO IDRAULICO

Quadro d'unione

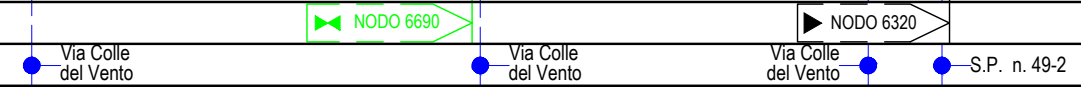


| | | | | | | |
|-------------|----------|--------------------|-----------|------------|-----------|------------------------------|
| 0 | 13/07/21 | EMISSIONE PER ENTI | MARCHETTI | PEDINI | BANCI | Foglio 13 di 13 |
| REV. | DATA | DESCRIZIONE | ELABORATO | VERIFICATO | APPROVATO | |
| Progettista | | | | | | Comm. 5719-001 |
| | | | | | | Dis. D-PG-D-1007 |
| | | | | | | Scala 1:10.000 |



39 C.T.R. F. 360121 40 40+940 C.T.R. F. 360124

ALANNO
PESCARA



Il presente disegno e' di proprieta' aziendale - La Societa' tutelera' i propri diritti a termine di legge.