



















LEGENDA

SIMBOLOGIA CARTOGRAFICA




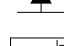

-  Metanodotto in progetto
DN 200 (8"), DP 60 bar, MOP 12 bar
-  Metanodotto da dismettere
DN 175 (7"), MOP 12 bar
-  Opere connesse da dismettere
-  Metanodotto in esercizio
da ricollegare
-  Metanodotti SGI esistenti
-  Altri Metanodotti esistenti
-  Aree impianti stacco-terminale
in progetto
-  Aree impianti stacco-terminale
SGI esistenti
-  Aree impianti esistenti
-  T.O.C. - Trivelle spingitubo principali
-  Impianti di linea in progetto
-  Impianti di linea da porre fuori
esercizio e recuperare
-  Impianti di linea in esercizio
-  Limite sovrapposizione fogli
-  Metanodotto SNAM Chieti - Rieti
DN 400 (16") DP=MOP 24 bar
(di futura realizzazione)
-  Opere connesse in progetto

Ricollegamento / Interconnessione
DN xxx (x"), DP xx bar, MOP xx bar
L = xx m

LEGENDA TEMATICA

-  Posizionamento planimetrico punto di sondaggio relativo alla
linea in progetto
-  Posizionamento planimetrico punto di sondaggio relativo alla
linea in rimozione

SIMBOLOGIA MECCANICA

-  Punto di intercettazione di linea (P.I.L.)
-  Punto di intercettazione di derivazione importante (P.I.D.I.)
-  Punto di intercettazione e derivazione semplice con stacco da linea (P.I.D.S.)
-  Punto di intercettazione di derivazione importante
con discaggio di allacciamento (P.I.D.I.)
-  Impianto di riduzione/regolazione della pressione



COROGRAFIA 1:250.000



Il presente disegno e' di proprieta' aziendale - La Societa' tutelera' i propri diritti a termine di legge.

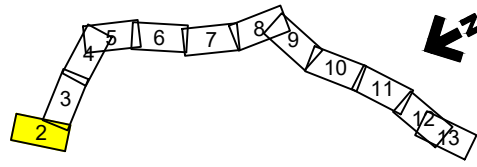
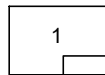
Progressiva chilometrica	N.
Comuni	COMUNE
Province	PROVINCIA
Impianti	TIPO - N. - PROG. TIPO - N. - ESISTENTE DA MODIFICARE TIPO - N. - ESISTENTE
Attraversamenti	TIPOLOGIA ATTRAVERSATA (SS n.##, corso d'acqua, ferrovia, ecc.)
P.to di campionamento	SXX / SHXX
n. campioni	n. 2
Profondità prelievo	0/-1 m; -1/-2 m
Metodo di campionamento	T: Trivella manuale ; SG: sondaggio geognostico
Attraversamenti (opere connesse)	TIPOLOGIA ATTRAVERSATA (SS n.##, corso d'acqua, ferrovia, ecc.)

0	13/07/21	EMISSIONE PER ENTI	DEL VECCHIO	FRANCESCONE	BANCI
REV.	DATA	DESCRIZIONE	ELABORATO	VERIFICATO	APPROVATO
		Progettista	COMMESSA	UNITA'	
			5719	001	
METANODOTTO CITTA' SANT'ANGELO - ALANNO			DISEGNO	P-PG-D-1048	
TRACCIATO DI PROGETTO CON UBICAZIONE SONDEGGI (ai sensi del DPR n. 120/2017)			REVISIONE	0	
			FG.	1	DI 13
			SCALA	1:10.000	

METANODOTTO CITTA' SANT'ANGELO - ALANNO

TRACCIATO DI PROGETTO CON UBICAZIONE SONDEGGI
(ai sensi del DPR n. 120/2017)

Quadro d'unione

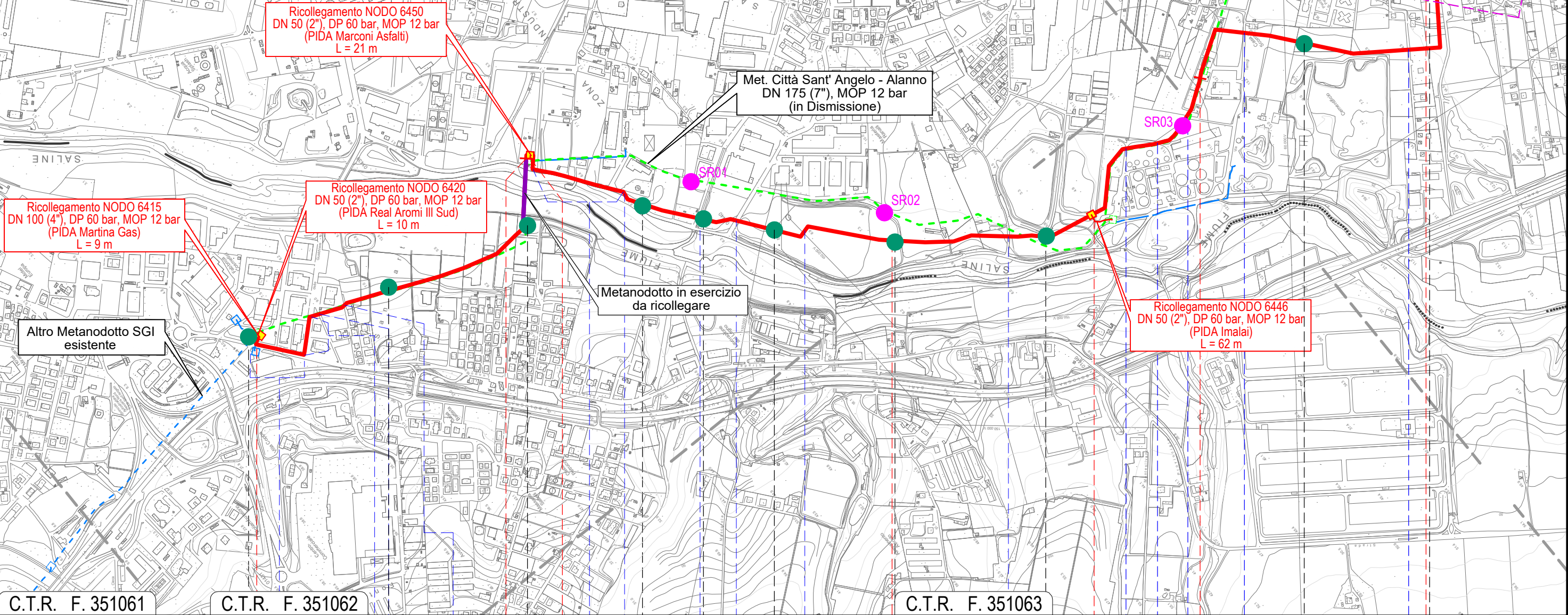


0	13/07/21	EMISSIONE PER ENTI	DEL VECCHIO	FRANCESCONE	BANCI	Foglio
REV.	DATA	DESCRIZIONE	ELABORATO	VERIFICATO	APPROVATO	2
Progettista			Comm. 5719-001			di 13
S.G.I. Società Gasdotti Italia S.P.A.			Dis. P-PG-D-1048			Scala 1:10.000
Enereco						

C.T.R. F. 351062

C.T.R. F. 351101

C.T.R. F. 351104



C.T.R. F. 351061

C.T.R. F. 351062

C.T.R. F. 351063

0	1	2	3	4
CITTA' SANT'ANGELO		PESCARA		MONTESILVANO
NODO 6410		NODO 6440		NODO 6453
S.P. n.2 Lungofino (percorrenza)	Via delle Gualchiere (percorr.+attr)	Strada asfaltata	Via Sangro	Via Lungofume Saline (percorr.)
Via Lungofume Saline	Via Fosso Foreste	Via Inn	Via Lungofume Saline	Via Danubio
Strada asf. Depuratore	Strada asfaltata	Via Tamigi	Via Antonio Vivaldi	
SH01	S01	S02	S03	S04
n. 2	n. 2	n. 2	n. 2	n. 2
0/-1 m; -1/-2 m	0/-1 m; -1/-2 m	0/-1 m; -1/-2 m	0/-1 m; -1/-2 m	0/-1 m; -1/-2 m
SG	T	T	T	T
S05	S06	SH03	S71	S72
n. 2	n. 2	n. 2	n. 2	n. 2
0/-1 m; -1/-2 m	0/-1 m; -1/-2 m	0/-1 m; -1/-2 m	0/-1 m; -1/-2 m	0/-1 m; -1/-2 m
T	T	SG	T	T

Il presente disegno e' di proprieta' aziendale - La Societa' tutelera' i propri diritti a termine di legge.

METANODOTTO CITTA' SANT'ANGELO - ALANNO

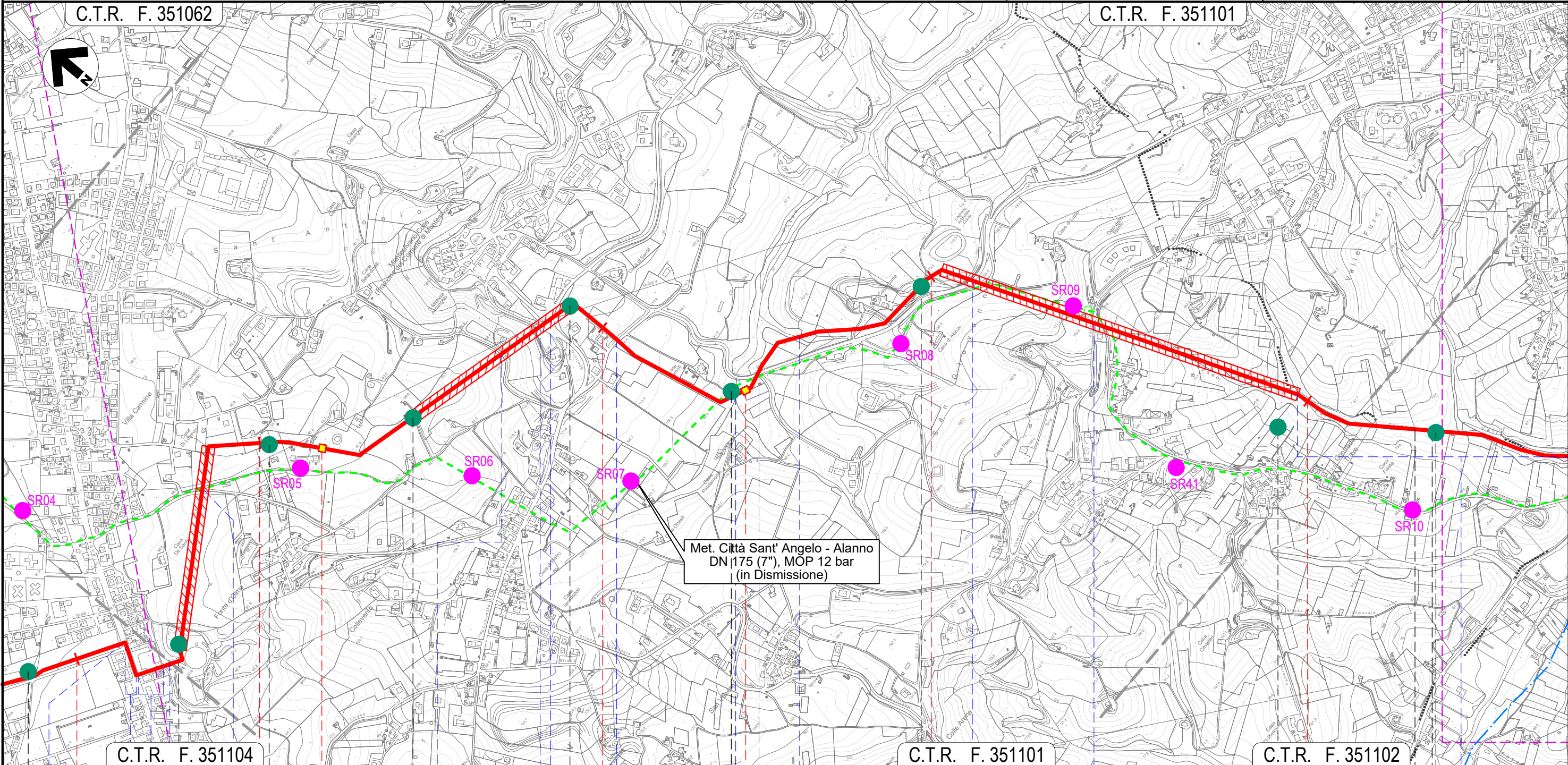
TRACCIATO DI PROGETTO CON UBICAZIONE SONDAGGI
(ai sensi del DPR n. 120/2017)

Quadro d'unione



0	13/07/21	EMISSIONE PER ENTI	DEL VECCHIO	FRANCESCO	BANCI
REV.	DATA	DESCRIZIONE	ELABORATO	VERIFICATO	APPROVATO
		Progettista	Comm. 5719-001		
			Dis. P-PG-D-1048		

Foglio
3
di 13
Scala
1:10.000



Met. Città Sant' Angelo - Alanno
DN 175 (7"), MOP 12 bar
(in Dismissione)

Il presente disegno e' di proprieta' aziendale - La Societa' tutelera' i propri diritti a termine di legge.

C.T.R. F. 351104				C.T.R. F. 351101				C.T.R. F. 351102	
4	5	6	7	8	9	10	11	12	13
MONTESILVANO				PESCARA				MONTESILVANO	
PESCARA				PESCARA				MONTESILVANO	
Via Vestina				Via Fosso dello Sportello				Fosso Valle Furci (percorrenza)	
Via Vestina (percorrenza)				Strada Piazza Osvaldo Galli				Fosso	
Via Pavese (percorrenza)				S.P. n.25				S.P. n.26	
Via F.lli Cervi				Fosso Mazzocco				Via Giorgio La Pira	
Fosso				S.P. n.26				Fosso	
NODO 6457				NODO 6470					
S72	S73	S09	SH06	SH08	S10	SH10	S12	S13	
n. 2	n. 2	n. 2	n. 2	n. 2	n. 2	n. 2	n. 2	n. 2	
0/-1 m; -1/-2 m	0/-1 m; -1/-2 m	0/-1 m; -1/-2 m	0/-1 m; -1/-2 m	0/-1 m; -1/-2 m	0/-1 m; -1/-2 m	0/-1 m; -1/-2 m	0/-1 m; -1/-2 m	0/-1 m; -1/-2 m	
T	T	T	SG	SG	T	SG	T	T	

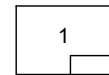
METANODOTTO CITTA' SANT'ANGELO - ALANNO

TRACCIATO DI PROGETTO CON UBICAZIONE SONDAGGI
(ai sensi del DPR n. 120/2017)

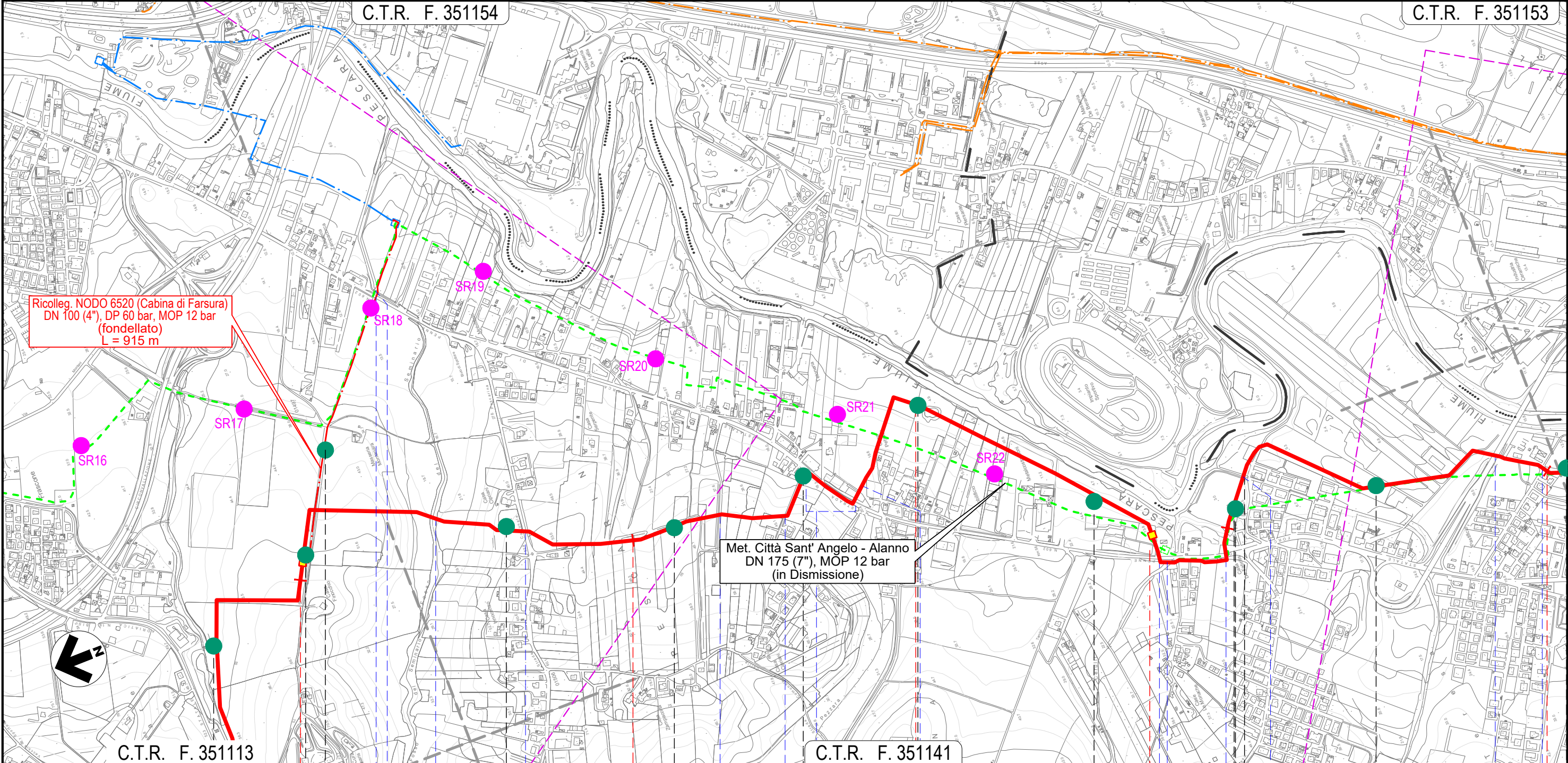
C.T.R. F. 351154

C.T.R. F. 351153

Quadro d'unione



0	13/07/21	EMMISSIONE PER ENTI	DEL VECCHIO	FRANCESCONE	BANCI	Foglio 5
REV.	DATA	DESCRIZIONE	ELABORATO	VERIFICATO	APPROVATO	
Progettista			Comm. 5719-001			Scala
						1:10.000
			Dis. P-PG-D-1048			



Ricolleg. NODO 6520 (Cabina di Farsura)
DN 100 (4"), DP 60 bar, MOP 12 bar
(fondellato)
L = 915 m

Met. Città Sant' Angelo - Alanno
DN 175 (7"), MOP 12 bar
(in Dismissione)

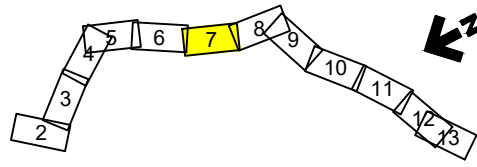
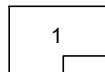
Il presente disegno e' di proprieta' aziendale - La Societa' tutelera' i propri diritti a termine di legge.

C.T.R. F. 351113			C.T.R. F. 351141			C.T.R. F. 351141			C.T.R. F. 351153					
12			13			14			15			16		
SPOLTORE			PESCARA			SAN GIOVANNI TEATINO			SPOLTORE					
PESCARA			CHIETI			PESCARA			PESCARA					
NODO 6505			Fosso del Seminario			Via Pescara			Via Mare Adriatico			Via Loira		
S17			SH18			SH76			S18			S19		
n. 2			n. 2			n. 2			n. 2			n. 2		
0/-1 m; -1/-2 m			0/-1 m; -1/-2 m			0/-1 m; -1/-2 m			0/-1 m; -1/-2 m			0/-1 m; -1/-2 m		
T			SG			SG			T			T		
S.R. n.602			Fosso del Seminario			S.R. n.602			Fosso			S.R. n.602		
NODO 6540			S.R. n.602			Fosso			S.R. n.602			Fosso		
S22			S23			S24			S25					
n. 2			n. 2			n. 2			n. 2			n. 2		
0/-1 m; -1/-2 m			0/-1 m; -1/-2 m			0/-1 m; -1/-2 m			0/-1 m; -1/-2 m			0/-1 m; -1/-2 m		
T			T			T			T			T		

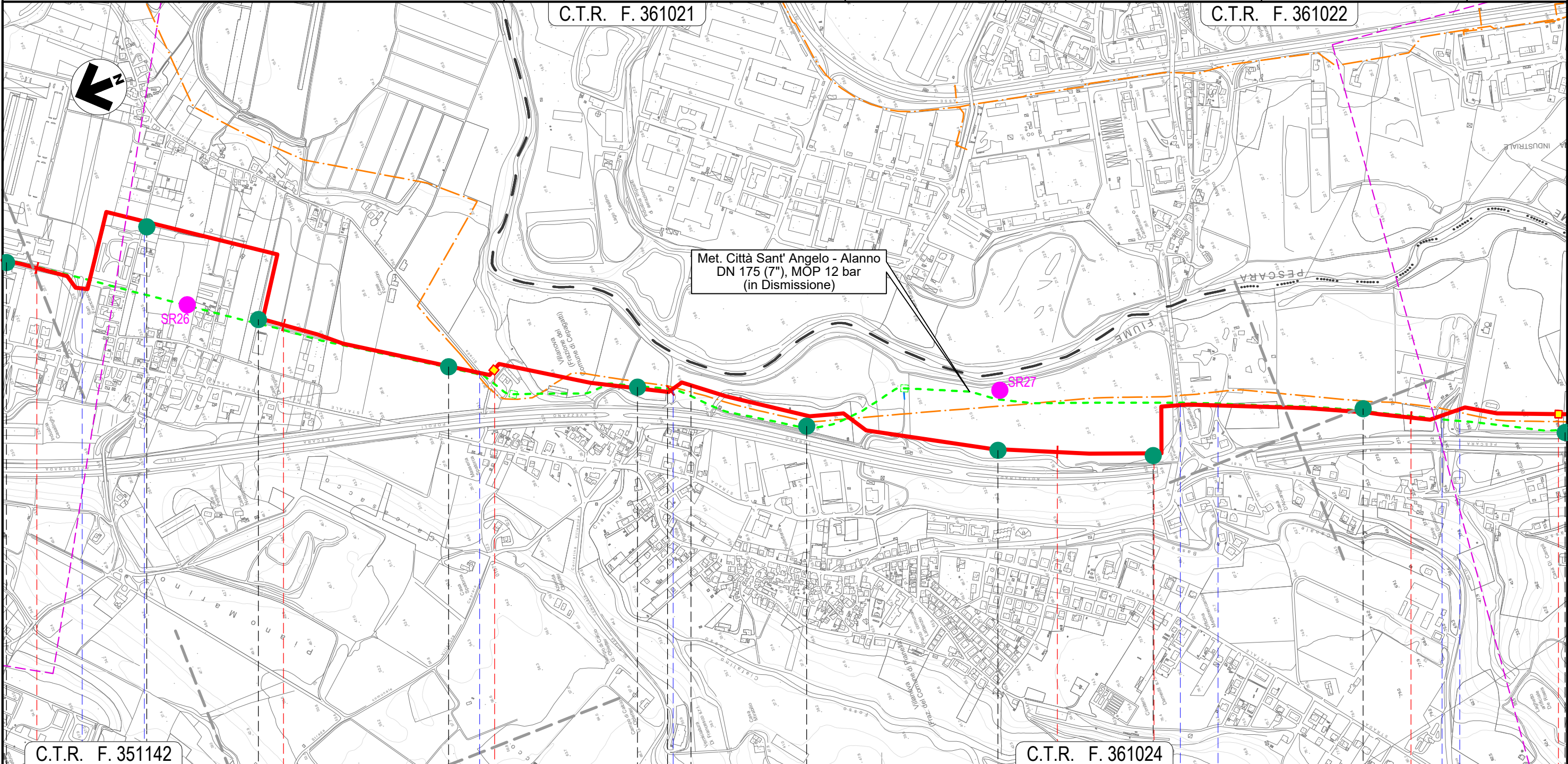
METANODOTTO CITTA' SANT'ANGELO - ALANNO

TRACCIATO DI PROGETTO CON UBICAZIONE SONDAGGI
(ai sensi del DPR n. 120/2017)

Quadro d'unione



0	13/07/21	EMISSIONE PER ENTI	DEL VECCHIO	FRANCESCO	BANCI	Foglio 7
REV.	DATA	DESCRIZIONE	ELABORATO	VERIFICATO	APPROVATO	
Progettista			Comm. 5719-001			di 13
						Scala 1:10.000
			Dis. P-PG-D-1048			



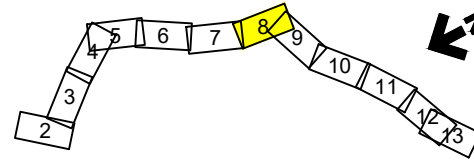
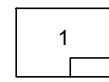
C.T.R. F. 351142		C.T.R. F. 361021		C.T.R. F. 361022		C.T.R. F. 361024			
20	21	22	23	24					
CEPAGATTI		CHIETI		CEPAGATTI		CHIETI		PESCARA	
PESCARA		CHIETI		PESCARA		CHIETI		PESCARA	
S.R.n.602	Via Lombardia	NODO 6570	Via Piemonte	Fosso Cialfalino	NODO 6585	S.S. n.81	Via Aterno	Strada Asfaltata	NODO 6590
S32	S33	S34	S35	S36	S37	S38	SH27	S39	SH28
n. 2	n. 2	n. 2	n. 2	n. 2	n. 2	n. 2	n. 2	n. 2	n. 2
0/-1 m; -1/-2 m	0/-1 m; -1/-2 m	0/-1 m; -1/-2 m	0/-1 m; -1/-2 m	0/-1 m; -1/-2 m	0/-1 m; -1/-2 m	0/-1 m; -1/-2 m	0/-1 m; -1/-2 m	0/-1 m; -1/-2 m	0/-1 m; -1/-2 m
T	T	T	T	T	T	T	SG	T	SG

Il presente disegno e' di proprieta' aziendale - La Societa' tutelera' i propri diritti a termine di legge.

METANODOTTO CITTA' SANT'ANGELO - ALANNO

TRACCIATO DI PROGETTO CON UBICAZIONE SONDAGGI
(ai sensi del DPR n. 120/2017)

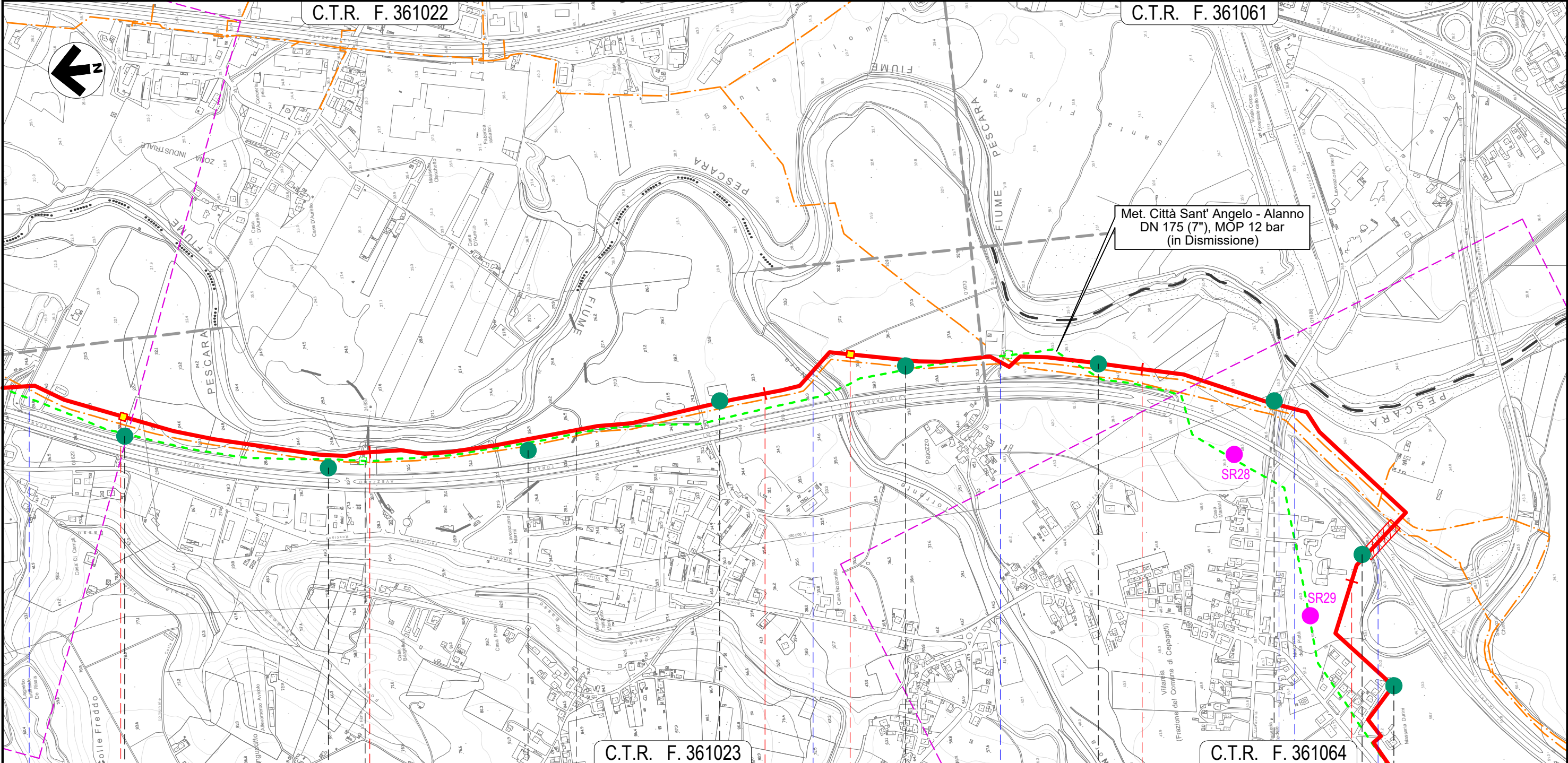
Quadro d'unione



0	13/07/21	EMISSIONE PER ENTI	DEL VECCHIO	FRANCESCO	BANCI
REV.	DATA	DESCRIZIONE	ELABORATO	VERIFICATO	APPROVATO
		Progettista	Comm. 5719-001		
			Dis. P-PG-D-1048		



Foglio
8
di 13
Scala
1:10.000



Met. Città Sant' Angelo - Alanno
DN 175 (7"), MOP 12 bar
(in Dismissione)

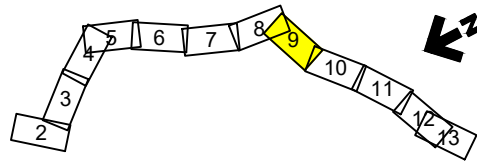
Il presente disegno e' di proprieta' aziendale - La Societa' tutelera' i propri diritti a termine di legge.

	25		26		27		28		
	CEPAGATTI PESCARA		CHIETI CHIETI		CEPAGATTI PESCARA				
	NODO 6590				NODO 6600				
	Fosso			Torrente Nora	Strada Contrada Palazzo	S.P. n.41	Via Ponte delle Fascine	Autostrada A25	
	SH28	S40	S41	S42	S43	S44	SH30	SH31	S45
	n. 2	n. 2	n. 2	n. 2	n. 2	n. 2	n. 2	n. 2	n. 2
	0/-1 m; -1/-2 m	0/-1 m; -1/-2 m	0/-1 m; -1/-2 m	0/-1 m; -1/-2 m	0/-1 m; -1/-2 m	0/-1 m; -1/-2 m	0/-1 m; -1/-2 m	0/-1 m; -1/-2 m	0/-1 m; -1/-2 m
	SG	T	T	T	T	T	SG	SG	T

METANODOTTO CITTA' SANT'ANGELO - ALANNO

TRACCIATO DI PROGETTO CON UBICAZIONE SONDAGGI
(ai sensi del DPR n. 120/2017)

Quadro d'unione

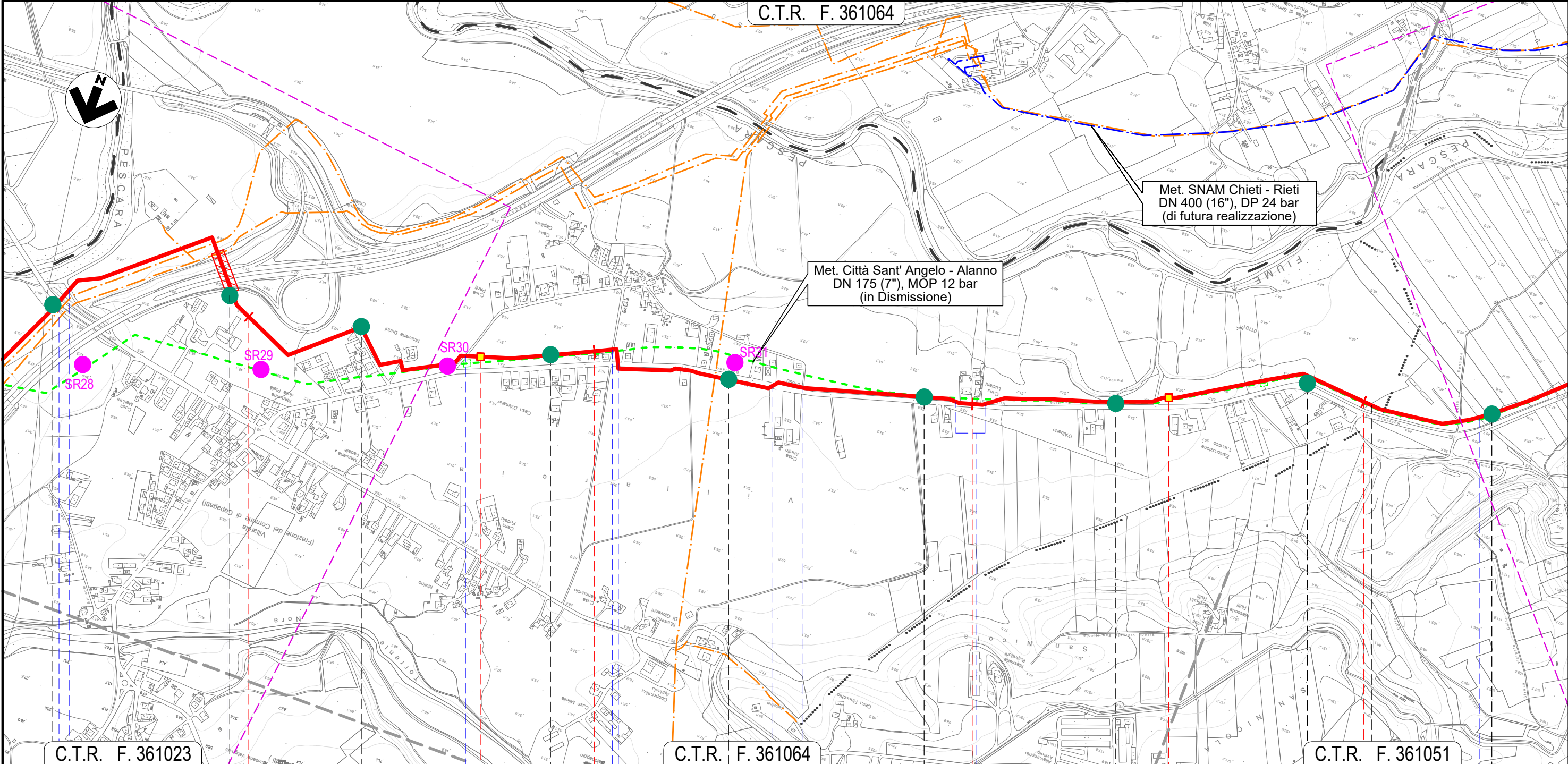


0	13/07/21	EMISSIONE PER ENTI	DEL VECCHIO	FRANCESCONE	BANCI
REV.	DATA	DESCRIZIONE	ELABORATO	VERIFICATO	APPROVATO
		Progettista	Comm. 5719-001		
			Dis. P-PG-D-1048		

Foglio
9
di 13
Scala
1:10.000



C.T.R. F. 361064



Met. SNAM Chieti - Rieti
DN 400 (16"), DP 24 bar
(di futura realizzazione)

Met. Città Sant' Angelo - Alanno
DN 175 (7"), MOP 12 bar
(in Dismissione)

C.T.R. F. 361023

C.T.R. F. 361064

C.T.R. F. 361051

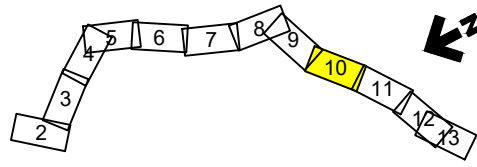
	28		29		30		31	
	CEPAGATTI		PESCARA				ROSCIANO	
S.P. n.41	Via Ponte delle Fascine	Autostrada A25	Via Giovanna D'Arco	Eleonora Duse	S.P. n.44	Via Giovanna D'Arco	Percorrenza S.P. n.44	Canale in C.A.
SH30	SH31	S45	S46	S47	S48	S49	S50	S51
n. 2	n. 2	n. 2	n. 2	n. 2	n. 2	n. 2	n. 2	n. 2
0/-1 m; -1/-2 m	0/-1 m; -1/-2 m	0/-1 m; -1/-2 m	0/-1 m; -1/-2 m	0/-1 m; -1/-2 m	0/-1 m; -1/-2 m	0/-1 m; -1/-2 m	0/-1 m; -1/-2 m	0/-1 m; -1/-2 m
SG	SG	T	T	T	T	T	T	T

Il presente disegno e' di proprieta' aziendale - La Societa' tutelera' i propri diritti a termine di legge.

METANODOTTO CITTA' SANT'ANGELO - ALANNO

TRACCIATO DI PROGETTO CON UBICAZIONE SONDAGGI
(ai sensi del DPR n. 120/2017)

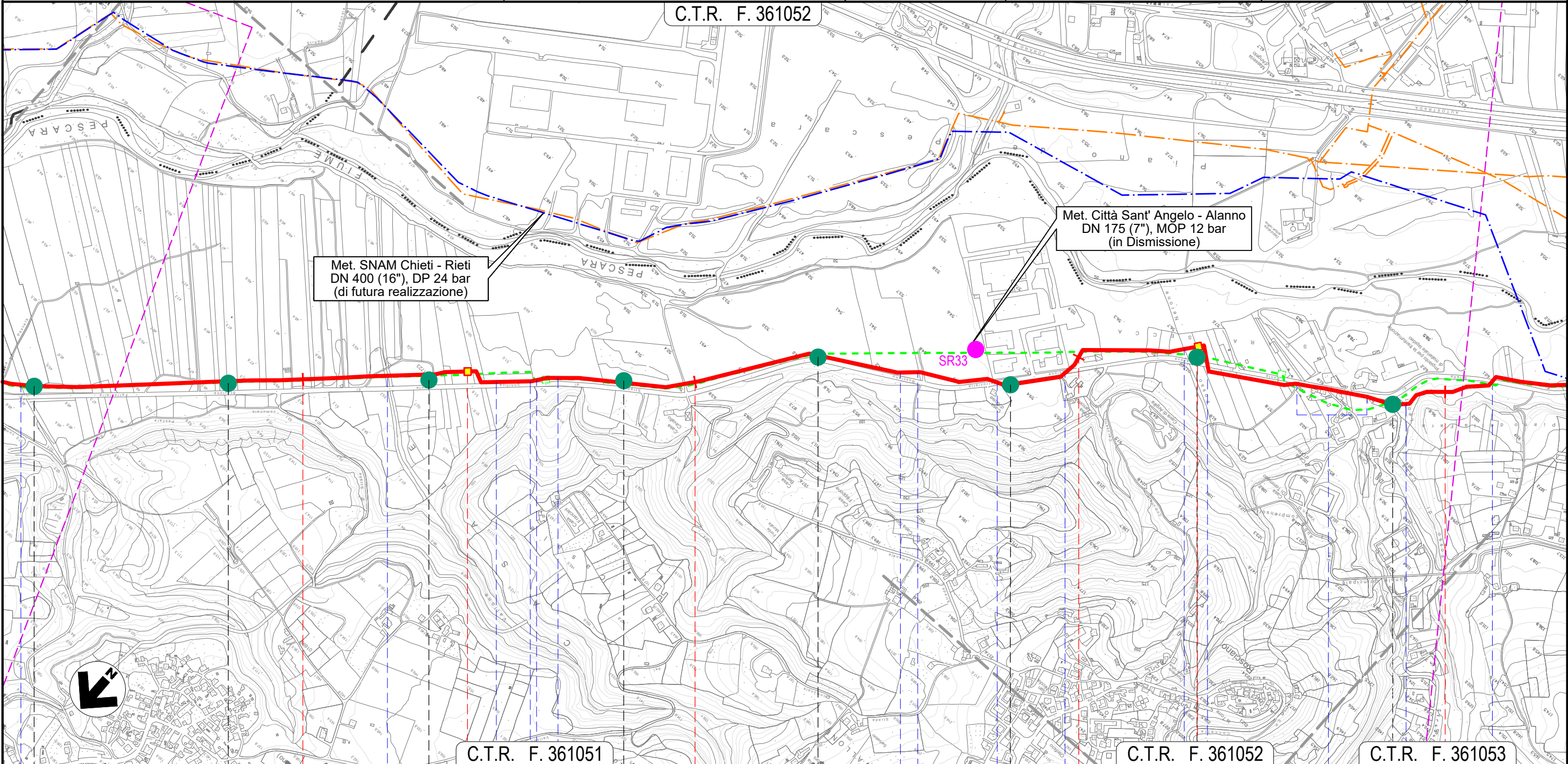
Quadro d'unione



0	13/07/21	EMISSIONE PER ENTI	DEL VECCHIO	FRANCESCO	BANCI
REV.	DATA	DESCRIZIONE	ELABORATO	VERIFICATO	APPROVATO
		Progettista	Comm. 5719-001		
			Dis. P-PG-D-1048		



Foglio
10
di 13
Scala
1:10.000



Il presente disegno e' di proprieta' aziendale - La Societa' tutelera' i propri diritti a termine di legge.

C.T.R. F. 361051		C.T.R. F. 361052		C.T.R. F. 361053	
32	33	34	35		
ROSCIANO PESCARA					
Canale in C.A.	Fosso	Accesso area industriale	Accesso area industriale	Accesso area industriale	Accesso area industriale
S51	S52	S53	S54	S55	S56
n. 2	n. 2	n. 2	n. 2	n. 2	n. 2
0/-1 m; -1/-2 m	0/-1 m; -1/-2 m	0/-1 m; -1/-2 m	0/-1 m; -1/-2 m	0/-1 m; -1/-2 m	0/-1 m; -1/-2 m
T	T	T	T	T	T
		NODO 6635		NODO 6638	
				Fosso Nerone (in C.A.)	Fosso
				S.P. n.44	S.P. n.44
				S.P. n.44 (percorrenza)	S.P. n.44

METANODOTTO CITTA' SANT'ANGELO - ALANNO

TRACCIATO DI PROGETTO CON UBICAZIONE SONDAGGI
(ai sensi del DPR n. 120/2017)

C.T.R. F. 351052

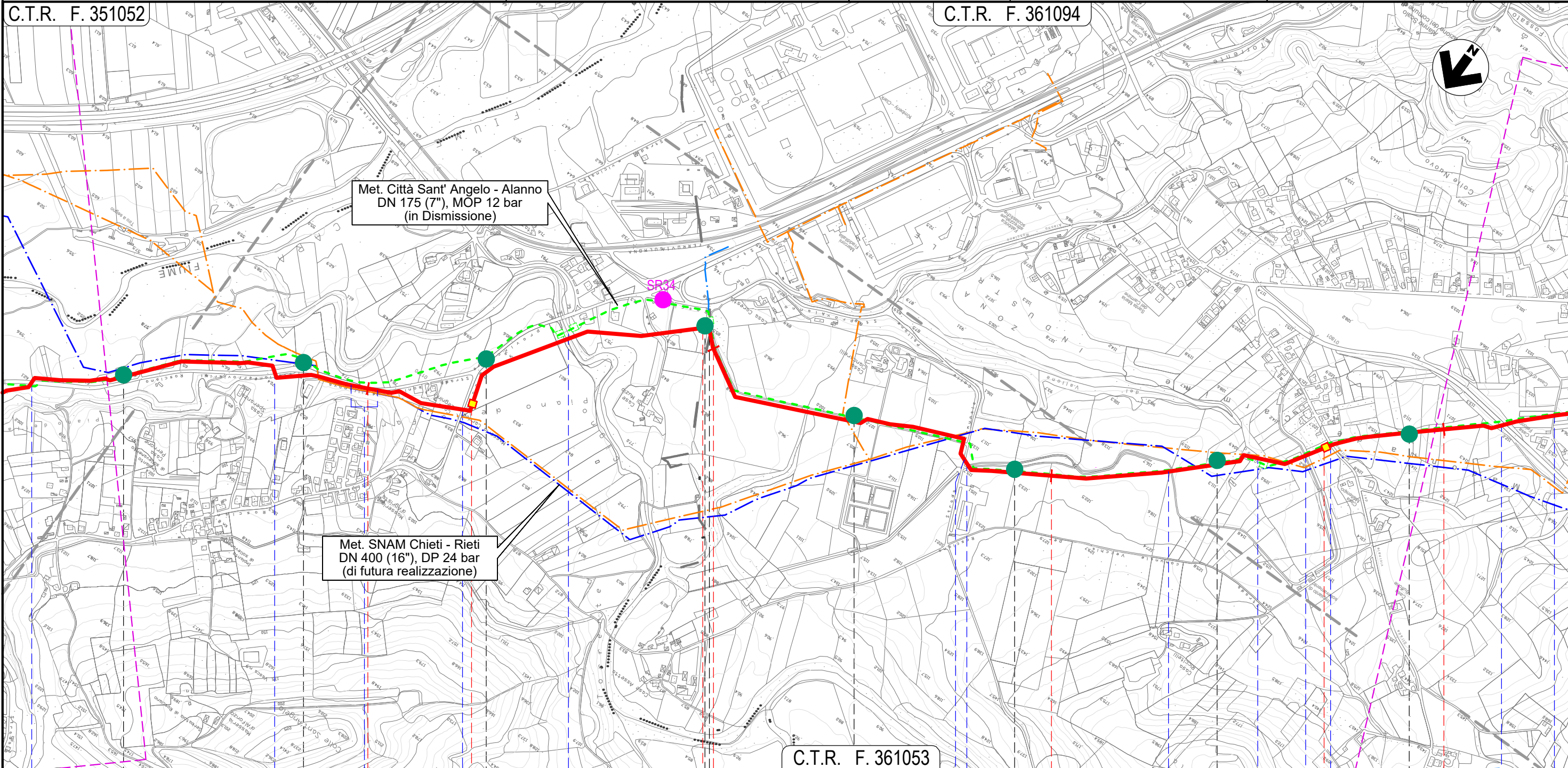
C.T.R. F. 361094

Quadro d'unione



0	13/07/21	EMISSIONE PER ENTI	DEL VECCHIO	FRANCESCO	BANCI
REV.	DATA	DESCRIZIONE	ELABORATO	VERIFICATO	APPROVATO
		Progettista	5719-001		
		Enereco		P-PG-D-1048	

Foglio
11
di 13
Scala
1:10.000



Met. Città Sant' Angelo - Alanno
DN 175 (7"), MOP 12 bar
(in Dismissione)

Met. SNAM Chieti - Rieti
DN 400 (16"), DP 24 bar
(di futura realizzazione)

C.T.R. F. 361053

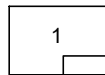
36		37		38		39	
ROSCIANO		PESCARA		ALANNO			
S.P. n. 44	S.P. n. 44	S.P. n. 47	Torrente Cigno	Canale Alto	Via dei Gelsi	Canale Alto	S.P. n. 48
S59	S60	S61	SH38	S62	S63	S64	S65
n. 2	n. 2	n. 2	n. 2	n. 2	n. 2	n. 2	n. 2
0/-1 m; -1/-2 m	0/-1 m; -1/-2 m	0/-1 m; -1/-2 m	0/-1 m; -1/-2 m	0/-1 m; -1/-2 m	0/-1 m; -1/-2 m	0/-1 m; -1/-2 m	0/-1 m; -1/-2 m
T	T	T	SG	T	T	T	T

Il presente disegno e' di proprieta' aziendale - La Societa' tutelera' i propri diritti a termine di legge.

METANODOTTO CITTA' SANT'ANGELO - ALANNO

TRACCIATO DI PROGETTO CON UBICAZIONE SONDAGGI
(ai sensi del DPR n. 120/2017)

Quadro d'unione



0	13/07/21	EMISSIONE PER ENTI	DEL VECCHIO	FRANCESCONE	BANCI
REV.	DATA	DESCRIZIONE	ELABORATO	VERIFICATO	APPROVATO
		Progettista	5719-001		
			P-PG-D-1048		

Foglio
12
di 13
Scala
1:10.000

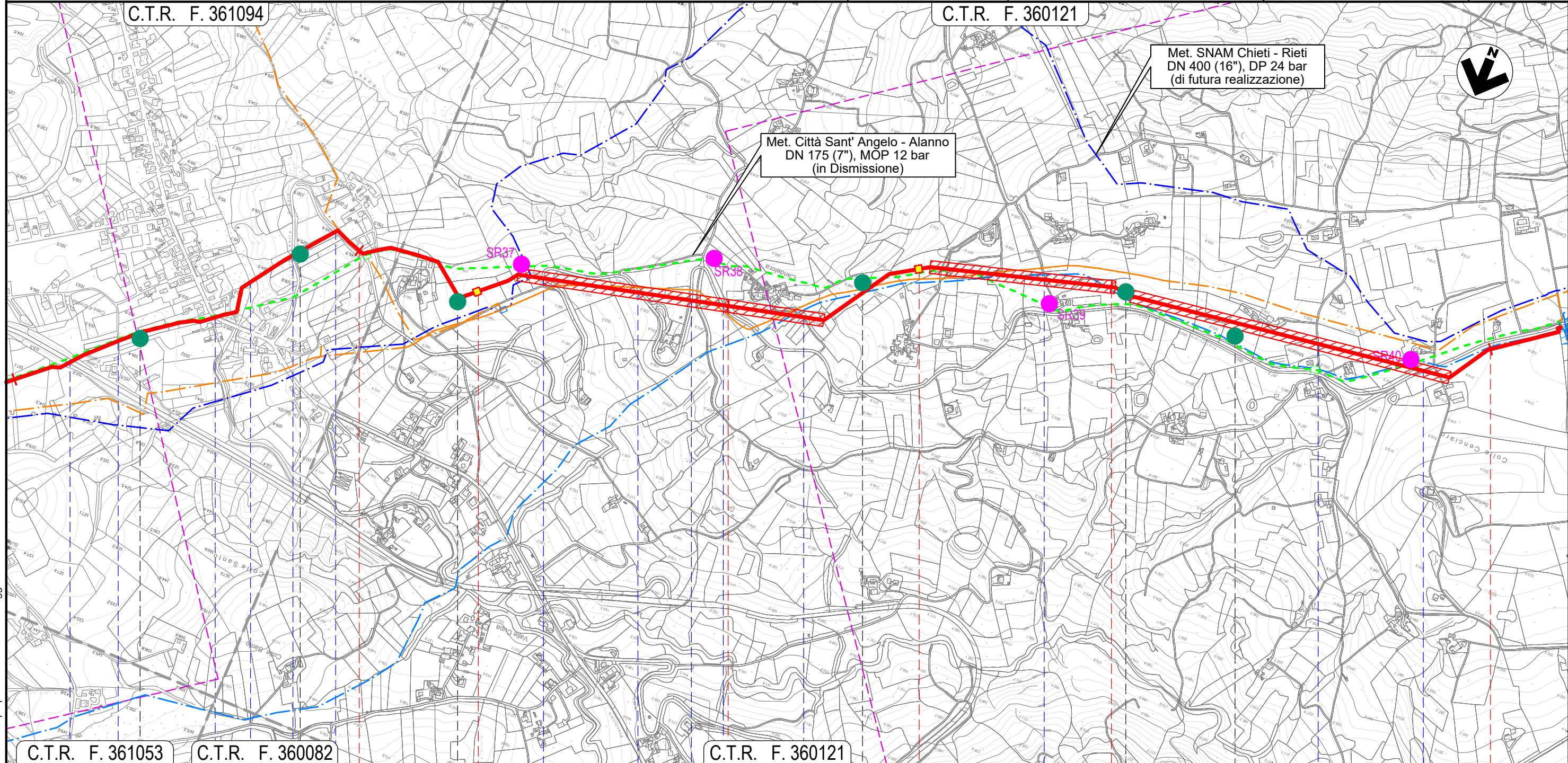


C.T.R. F. 361094

C.T.R. F. 360121

Met. SNAM Chieti - Rieti
DN 400 (16"), DP 24 bar
(di futura realizzazione)

Met. Città Sant' Angelo - Alanno
DN 175 (7"), MOP 12 bar
(in Dismissione)



C.T.R. F. 361053

C.T.R. F. 360082

C.T.R. F. 360121

40

41

42

43

ALANNO
PESCARA

NODO 6680

NODO 6690

Strada Consortile	Via E. Berlinguer	S.P. n.40	Il Fos-satello	S.P. n.49-2	S.P. n.49-2	S.P. n.49-2	S.P. n.49-2	Via Case Candeloro	Via Colle del Vento	Via Colle del Vento	S.P. n.49-2
S66	S67	S74	S69	S75	SH45						
n. 2	n. 2	n. 2	n. 2	n. 2	n. 2						
0/-1 m; -1/-2 m	0/-1 m; -1/-2 m	0/-1 m; -1/-2 m	0/-1 m; -1/-2 m	0/-1 m; -1/-2 m	0/-1 m; -1/-2 m						
T	T	T	T	T	SG						

Il presente disegno e' di proprieta' aziendale - La Societa' tutelera' i propri diritti a termine di legge.

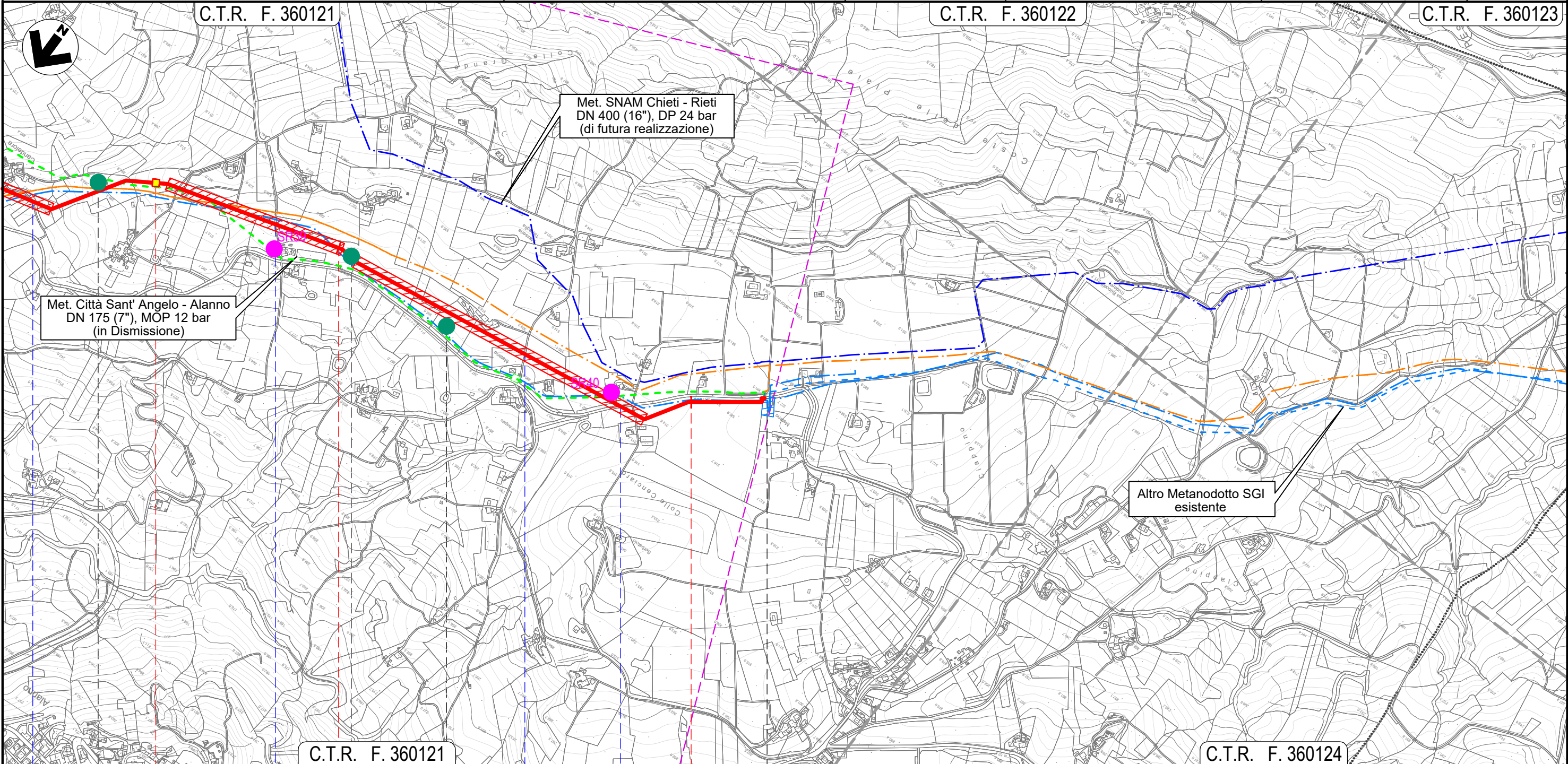
METANODOTTO CITTA' SANT'ANGELO - ALANNO

TRACCIATO DI PROGETTO CON UBICAZIONE SONDAGGI
(ai sensi del DPR n. 120/2017)

Quadro d'unione



0	13/07/21	EMISSIONE PER ENTI	DEL VECCHIO	FRANCESCO	BANCI	Foglio 13 di 13 Scala 1:10.000
REV.	DATA	DESCRIZIONE	ELABORATO	VERIFICATO	APPROVATO	
Progettista						Comm. 5719-001
						Dis. P-PG-D-1048



C.T.R. F. 360121		42	ALANNO		43	43+193	C.T.R. F. 360124
			PESCARA				
Via Case Candeloro			Via Colle del Vento				
S69	S75	SH45					
n. 2	n. 2	n. 2					
0/-1 m; -1/-2 m	0/-1 m; -1/-2 m	0/-1 m; -1/-2 m					
T	T	SG					

Il presente disegno e' di proprieta' aziendale - La Societa' tutelera' i propri diritti a termine di legge.