

# LEGENDA

## SIMBOLOGIA CARTOGRAFICA

- Metanodotto in progetto  
DN 200 (8"), DP 60 bar, MOP 12 bar
- Metanodotto da dismettere  
DN 175 (7"), MOP 12 bar
- Opere connesse da dismettere
- Metanodotto in esercizio  
da ricollegare
- Metanodotti SGI esistenti
- Altri Metanodotti esistenti
- Aree impianti stacco-terminale  
in progetto
- Aree impianti stacco-terminale  
SGI esistenti
- Aree impianti esistenti
- T.O.C. - Trivelle spingitubo principali
- Impianti di linea in progetto
- Impianti di linea da porre fuori  
esercizio e recuperare
- Impianti di linea in esercizio
- Limite sovrapposizione fogli
- Metanodotto SNAM Chieti - Rieti  
DN 400 (16") DP=MOP 24 bar  
(di futura realizzazione)
- Opere connesse in progetto

Ricollegamento / Interconnessione  
DN xxx (x"), DP xx bar, MOP xx bar  
L = xx m



COROGRAFIA 1:250.000



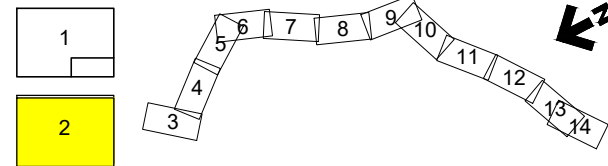
## SIMBOLOGIA MECCANICA

- Punto di intercettazione di linea (P.I.L.)
- Punto di intercettazione di derivazione importante (P.I.D.I.)
- Punto di intercettazione e derivazione semplice con stacco da linea (P.I.D.S.)
- Punto di intercettazione di derivazione importante  
con discaggio di allacciamento (P.I.D.I.)
- Impianto di riduzione/regolazione della pressione

Progressiva chilometrica	N.
Comuni	COMUNE
Province	PROVINCIA
Impianti	TIPO - N. - PROG.             TIPO - N. - ESISTENTE DA MODIFICARE             TIPO - N. - ESISTENTE
Attraversamenti	TIPOLOGIA ATTRAVERSATA (SS n.##, corso d'acqua, ferrovia, ecc.)
P.to di campionamento	SXX / SHXX
n. campioni	n. 2
Profondità prelievo	0/-1 m; -1/-2 m
Metodo di campionamento	T: Trivella manuale ; SG: sondaggio geognostico
Attraversamenti (opere connesse)	TIPOLOGIA ATTRAVERSATA (SS n.##, corso d'acqua, ferrovia, ecc.)

0	13/07/21	EMISSIONE PER ENTI			DEL VECCHIO	FRANCESCONE	BANCI		
REV.	DATA	DESCRIZIONE			ELABORATO	VERIFICATO	APPROVATO		
		Progettista				COMMESSA	UNITA'		
				5719	001				
METANODOTTO CITTA' SANT'ANGELO - ALANNO					DISEGNO		P-PG-D-1049		
USO DEL SUOLO CON UBICAZIONE SONDAGGI (ai sensi del DPR n. 120/2017)					REVISIONE		0		
					FG.	1	DI	14	
					SCALA		1:10.000		

Il presente disegno e' di proprieta' aziendale - La Societa' tutelera' i propri diritti a termine di legge.



0	13/07/21	EMISSIONE PER ENTI	DEL VECCHIO	FRANCESCONE	BANCI
REV.	DATA	DESCRIZIONE	ELABORATO	VERIFICATO	APPROVATO
		Progettista	 		
			Comm.	5719-001	
			Dis.	P-PG-D-1049	

**LEGENDA TEMATICA**

- |  |   |   |
|--|---|---|
|  1 Seminativi in aree non irrigue                       |  17 Reti stradali e spazi accessori                                      |  Posizionamento planimetrico punto di sondaggio relativo alla linea in progetto  |
|  2 Vigneti  |  18 Insediamento residenziale a tessuto discontinuo                      |  Posizionamento planimetrico punto di sondaggio relativo alla linea in rimozione |
|  3 Formazioni riparie                                   |  19 Tessuto residenziale continuo mediamente denso                       |   |
|  4 Fiumi, torrenti e fossi                              |  20 Boschi di latifoglie ad alto fusto                                   |   |
|  5 Aree a ricolonizzazione naturale                     |  21 Tessuto residenziale continuo e denso                                |   |
|  6 Insediamenti industr. o artig. con spazi annessi     |  22 Aree verdi urbane  |   |
|  7 Oliveti  |  23 Aree sportive  |   |
|  8 Seminativi semplici                                  |  24 Insediamento commerciale   |   |
|  9 Fotovoltaico   |  25 Insediamenti di grandi impianti di servizi pubbl e privati           |   |
|  10 Prati stabili                                      |  26 Discariche e depositi   |   |
|  11 Sistemi colturali e particellari complessi        |  27 Brugiere e cespuglieti   |   |
|  12 Colture temporanee associate a colture permanenti |  28 Boschi misti di conifere e latifoglie                              |   |
|  13 Aree estrattive                                   |  29 Paludi interne   |   |
|  14 Frutteti e frutti minori                          |  30 Colture orticole in campo, serra, sottoplastica                    |   |
|  15 Insediamento rado                                 |  31 Bacini idrici per scopi irrigui e ad altra destinazione produttiva |   |
|  16 Arboricoltura da legno                            |   |   |



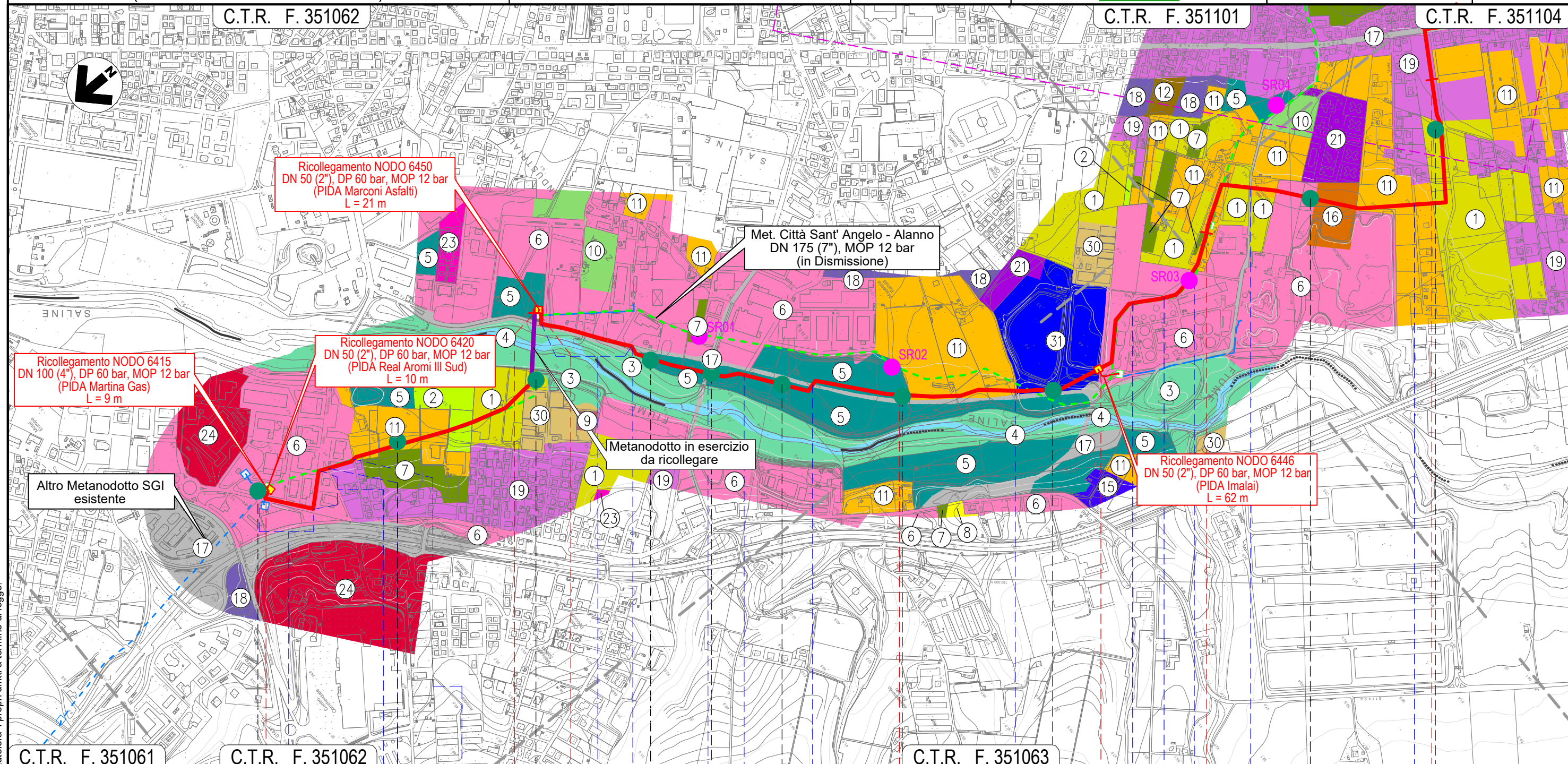
# METANODOTTO CITTA' SANT'ANGELO - ALANNO

USO DEL SUOLO CON UBICAZIONE SONDEGGI  
(ai sensi del DPR n. 120/2017)

Quadro d'unione



0	13/07/21	EMMISSIONE PER ENTI	DEL VECCHIO	FRANCESCO	BANCI	Foglio <b>3</b>
REV.	DATA	DESCRIZIONE	ELABORATO	VERIFICATO	APPROVATO	
Progettista						Scala 1:10.000
			Comm.	5719-001		
			Dis.	P-PG-D-1049		



C.T.R. F. 351061	C.T.R. F. 351062	C.T.R. F. 351063	C.T.R. F. 351101	C.T.R. F. 351104									
0	1	2	3	4									
CITTA' SANT'ANGELO		PESCARA		MONTESILVANO									
S.P. n.2 Lungofino (percorrenza)	Via delle Gualchiere (percorr.+attr)	Strada asfaltata	Via Sangro	Via Lungofume Saline (percorr.)	Via Fosso Foreste	Via Lungofume Saline	Via Inn	Via Lungofume Saline	Via Danubio	Strada asf. Depuratore	Strada asfaltata	Via Tamigi	Via Antonio Vivaldi
SH01	S01	S02	S03	S04	S05	S06	SH03	S71	S72				
n. 2	n. 2	n. 2	n. 2	n. 2	n. 2	n. 2	n. 2	n. 2	n. 2				
0/-1 m; -1/-2 m	0/-1 m; -1/-2 m	0/-1 m; -1/-2 m	0/-1 m; -1/-2 m	0/-1 m; -1/-2 m	0/-1 m; -1/-2 m	0/-1 m; -1/-2 m	0/-1 m; -1/-2 m	0/-1 m; -1/-2 m	0/-1 m; -1/-2 m				
SG	T	T	T	T	T	T	SG	T	T				

Il presente disegno e' di proprieta' aziendale - La Societa' tutelera' i propri diritti a termine di legge.



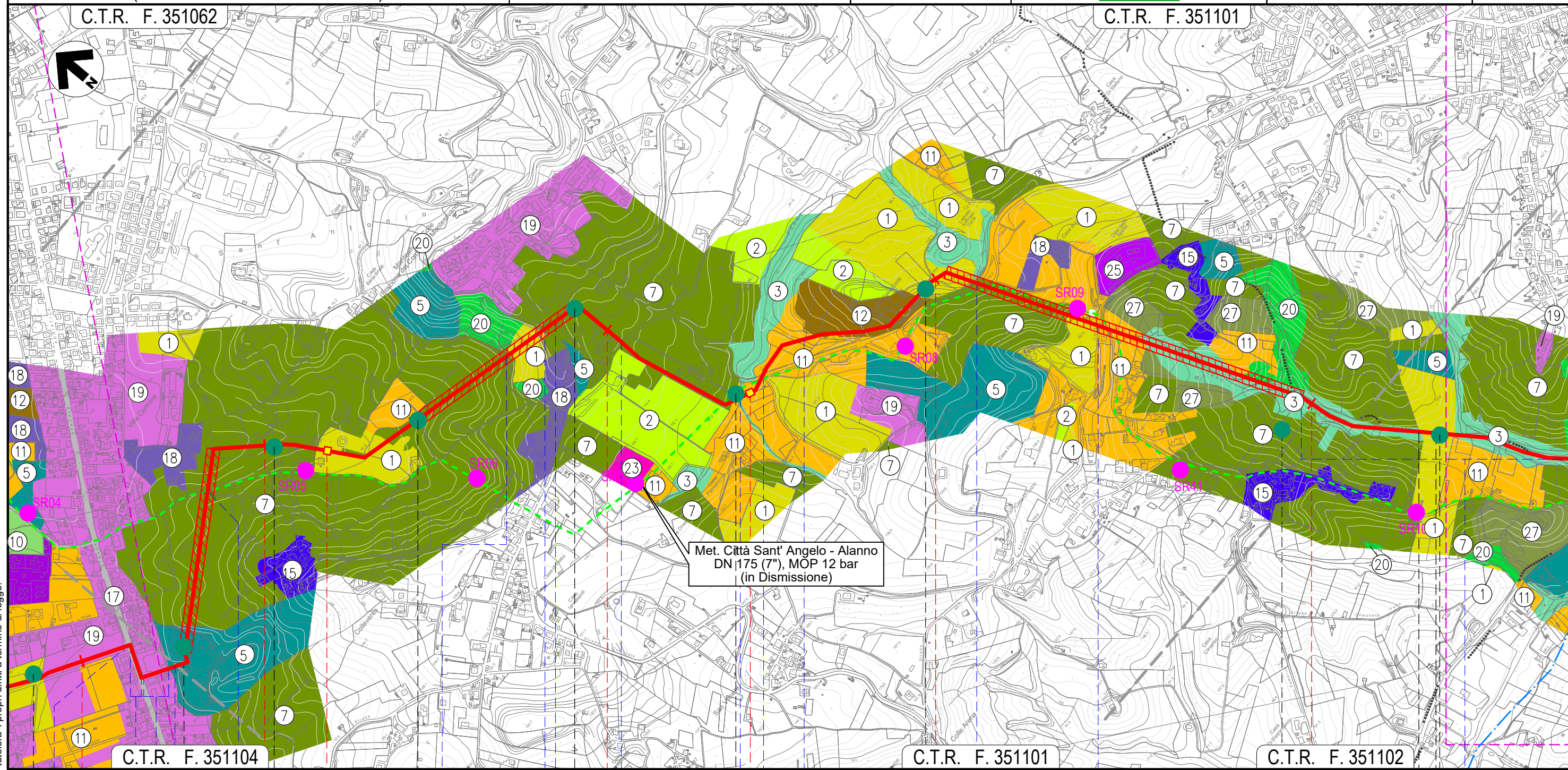
# METANODOTTO CITTA' SANT'ANGELO - ALANNO

USO DEL SUOLO CON UBICAZIONE SONDAGGI  
(ai sensi del DPR n. 120/2017)

Quadro d'unione



0	13/07/21	EMISSIONE PER ENTI	DEL VECCHIO	FRANCESCO	BANCI	Foglio <b>4</b>
REV.	DATA	DESCRIZIONE	ELABORATO	VERIFICATO	APPROVATO	
Progettista			Comm. 5719-001			di 14
Dis. P-PG-D-1049			Scala 1:10.000			



Il presente disegno e' di proprieta' aziendale - La Societa' tutelera' i propri diritti a termine di legge.

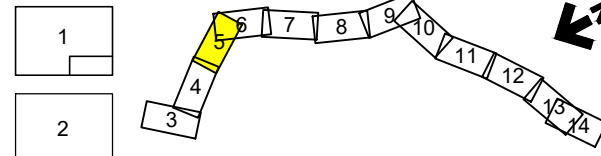
4	5	6	7	8	
MONTESILVANO			PESCARA		MONTESILVANO
PESCARA			PESCARA		
Via Vestina	Via Vestina (percorrenza)	Via Pavese (percorrenza)	Via F.lli Cervi	Via Fosso dello Sportello	Strada Piazza Osvaldo Galli
S72	S73	S09	SH06	SH08	S10
n. 2	n. 2	n. 2	n. 2	n. 2	n. 2
0/-1 m; -1/-2 m	0/-1 m; -1/-2 m	0/-1 m; -1/-2 m	0/-1 m; -1/-2 m	0/-1 m; -1/-2 m	0/-1 m; -1/-2 m
T	T	T	SG	SG	T
NODO 6457			NODO 6470		
Fosso			Fosso		Fosso
S.P. n.26			S.P. n.26		S.P. n.26
Via Giorgio La Pira			Fosso Valle Furci (percorrenza)		
S12			S13		
n. 2			n. 2		
0/-1 m; -1/-2 m			0/-1 m; -1/-2 m		
T			T		



# METANODOTTO CITTA' SANT'ANGELO - ALANNO

USO DEL SUOLO CON UBICAZIONE SONDAGGI  
(ai sensi del DPR n. 120/2017)

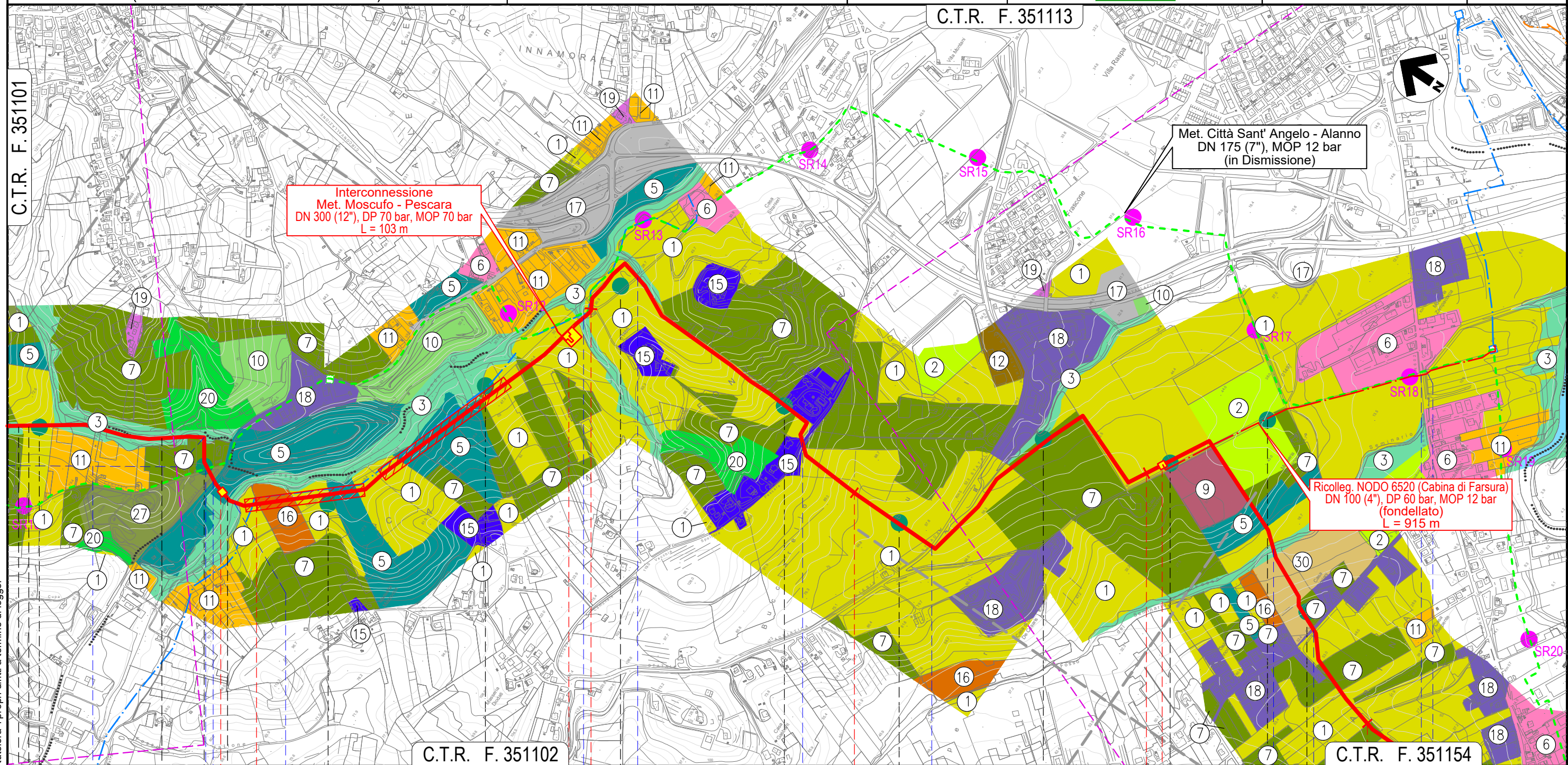
Quadro d'unione



0	13/07/21	EMMISSIONE PER ENTI	DEL VECCHIO	FRANCESCO	BANCI
REV.	DATA	DESCRIZIONE	ELABORATO	VERIFICATO	APPROVATO
		Progettista	Comm. 5719-001		
			Dis. P-PG-D-1049		



Foglio  
**5**  
di 14  
Scala  
1:10.000



MONTESILVANO		PESCARA			SPOLTRE			PESCARA			
PESCARA		PESCARA			PESCARA			PESCARA			
Fosso Valle Furci (percorrenza)	Strada C.le Trave	Via dei Frassini	Fosso Grande	Fosso	Via Fonte Vecchia	Via Valle Carbone	S.R. n.16 bis	Fosso del Seminario	Via Pescarina		
<b>S13</b>	<b>S14</b>	<b>SH14</b>	<b>SH16</b>	<b>SH17</b>	<b>S15</b>	<b>S16</b>	<b>S17</b>	<b>SH18</b>	<b>S76</b>	<b>S18</b>	<b>S19</b>
n. 2	n. 2	n. 2	n. 2	n. 2	n. 2	n. 2	n. 2	n. 2	n. 2	n. 2	n. 2
0/-1 m; -1/-2 m	0/-1 m; -1/-2 m	0/-1 m; -1/-2 m	0/-1 m; -1/-2 m	0/-1 m; -1/-2 m	0/-1 m; -1/-2 m	0/-1 m; -1/-2 m	0/-1 m; -1/-2 m	0/-1 m; -1/-2 m	0/-1 m; -1/-2 m	0/-1 m; -1/-2 m	0/-1 m; -1/-2 m
T	T	SG	SG	SG	T	T	T	SG	T	T	T

S.R. n.602 Fosso del Seminario

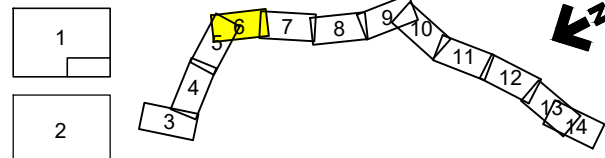
Il presente disegno e' di proprieta' aziendale - La Societa' tutelera' i propri diritti a termine di legge.



# METANODOTTO CITTA' SANT'ANGELO - ALANNO

USO DEL SUOLO CON UBICAZIONE SONDAGGI  
(ai sensi del DPR n. 120/2017)

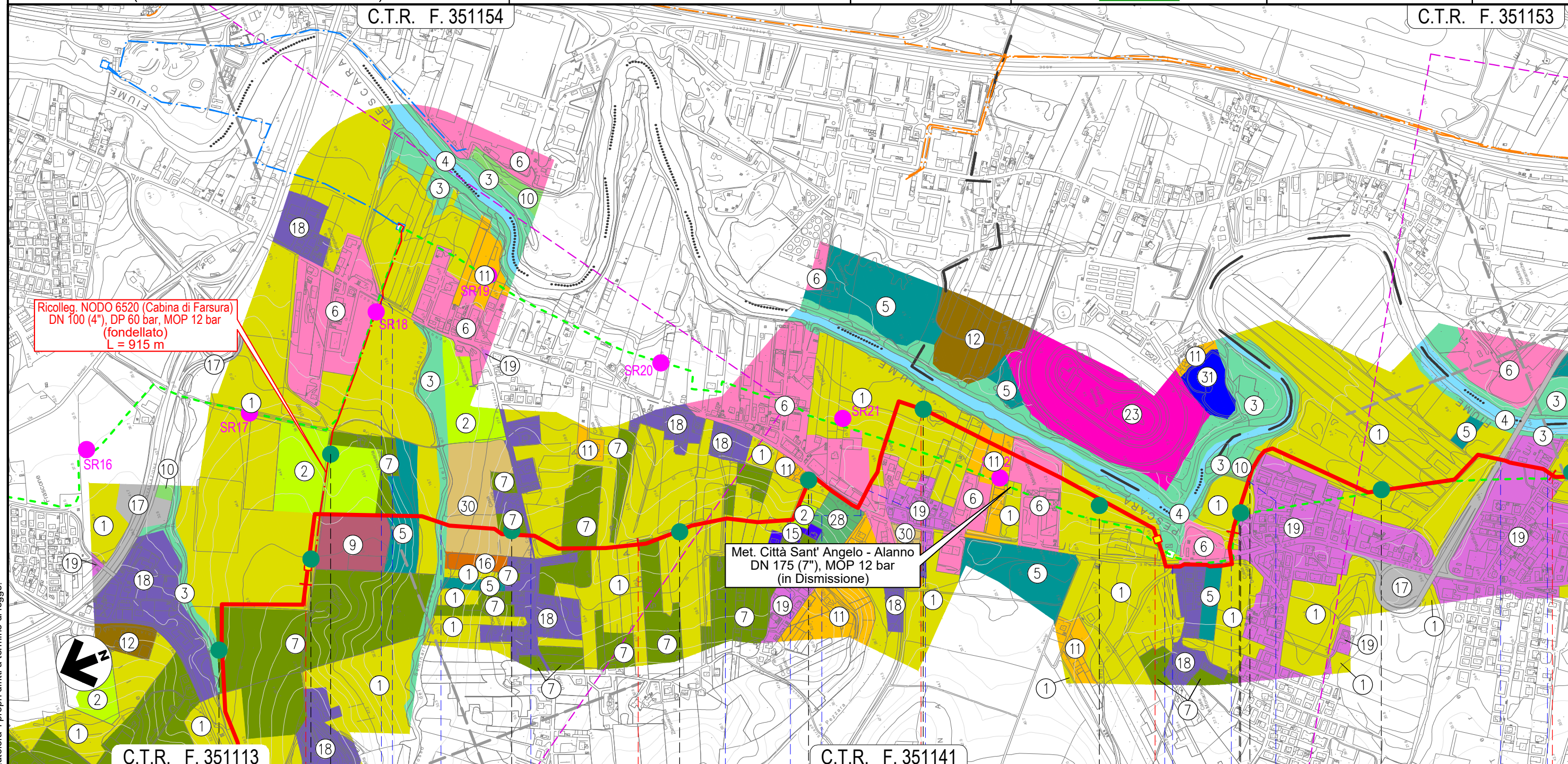
Quadro d'unione



0	13/07/21	EMISSIONE PER ENTI	DEL VECCHIO	FRANCESCO	BANCI	Foglio <b>6</b>
REV.	DATA	DESCRIZIONE	ELABORATO	VERIFICATO	APPROVATO	
Progettista						Scala 1:10.000
			Comm.	5719-001		C.T.R. F. 351153
			Dis.	P-PG-D-1049		

C.T.R. F. 351154

C.T.R. F. 351153



Ricolleg. NODO 6520 (Cabina di Farsura)  
DN 100 (4"), DP 60 bar, MOP 12 bar  
(fondellato)  
L = 915 m

Met. Città Sant' Angelo - Alanno  
DN 175 (7"), MOP 12 bar  
(in Dismissione)

C.T.R. F. 351113

C.T.R. F. 351141

Il presente disegno e' di proprieta' aziendale - La Societa' tutela i propri diritti a termine di legge.

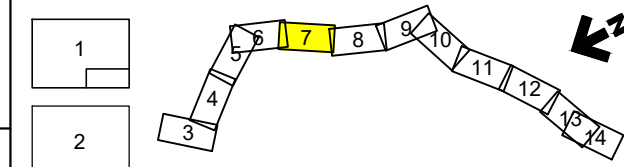
12			13			14			15			16		
SPOLTORE			PESCARA			SAN GIOVANNI TEATINO			SPOLTORE			PESCARA		
NODO 6505			Fosso del Seminario			Via Pescarina			Via Mare Adriatico			Via Loira		
S17			SH18			SH76			S18			S19		
n. 2			n. 2			n. 2			n. 2			n. 2		
0/-1 m; -1/-2 m			0/-1 m; -1/-2 m			0/-1 m; -1/-2 m			0/-1 m; -1/-2 m			0/-1 m; -1/-2 m		
T			SG			SG			T			T		
S20			S21			S22			S23			S24		
n. 2			n. 2			n. 2			n. 2			n. 2		
0/-1 m; -1/-2 m			0/-1 m; -1/-2 m			0/-1 m; -1/-2 m			0/-1 m; -1/-2 m			0/-1 m; -1/-2 m		
T			T			T			T			T		
S25			S26			S27			S28			S29		
n. 2			n. 2			n. 2			n. 2			n. 2		
0/-1 m; -1/-2 m			0/-1 m; -1/-2 m			0/-1 m; -1/-2 m			0/-1 m; -1/-2 m			0/-1 m; -1/-2 m		
T			T			T			T			T		
S.R. n.602			Fosso del Seminario			S.R. n.602			Fosso			S.R. n.602		



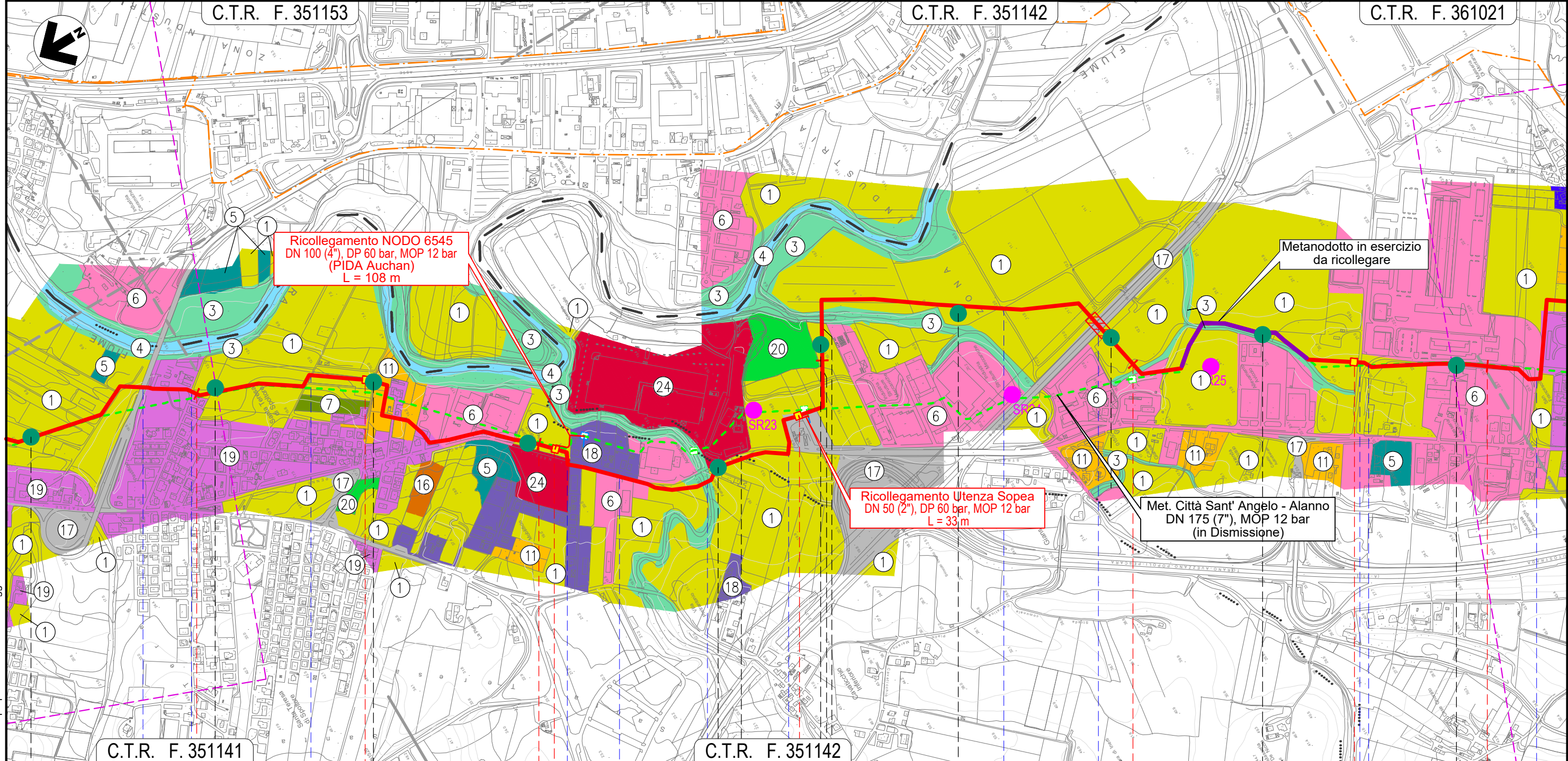
# METANODOTTO CITTA' SANT'ANGELO - ALANNO

USO DEL SUOLO CON UBICAZIONE SONDEGGI  
(ai sensi del DPR n. 120/2017)

Quadro d'unione



0	13/07/21	EMISSIONE PER ENTI	DEL VECCHIO	FRANCESCO	BANCI	Foglio <b>7</b>
REV.	DATA	DESCRIZIONE	ELABORATO	VERIFICATO	APPROVATO	
		Progettista				di 14
			Comm.	5719-001		Scala 1:10.000
			Dis.	P-PG-D-1049		



C.T.R. F. 351141		16	17	18	19	20
SPOLTORE		PESCARA		CEPAGATTI	SAN GIOVANNI TEATINO	CEPAGATTI
				CHieti		
Via Aterno		Via Pescara	Via Aterno	S.R. n.602	Via Maiella	Fosso Fontecchio
S24		S25	SH20	S26	S27	S28
S29		S30	S31	S32		
Via Nazionale		Autostrada A14	Strada asfaltata	Via Lombardia	S.R. n.602	
NODO 6543		NODO 6547	NODO 6555	NODO 6560		
n. 2	n. 2	n. 2	n. 2	n. 2	n. 2	n. 2
0/-1 m; -1/-2 m	0/-1 m; -1/-2 m	0/-1 m; -1/-2 m	0/-1 m; -1/-2 m	0/-1 m; -1/-2 m	0/-1 m; -1/-2 m	0/-1 m; -1/-2 m
T	T	SG	T	T	T	T

Il presente disegno e' di proprieta' aziendale - La Societa' tutelera' i propri diritti a termine di legge.



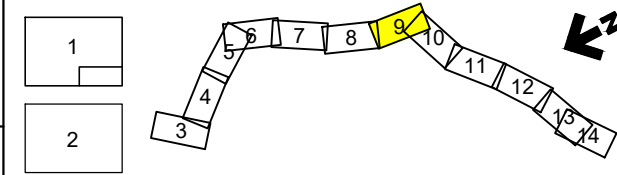




# METANODOTTO CITTA' SANT'ANGELO - ALANNO

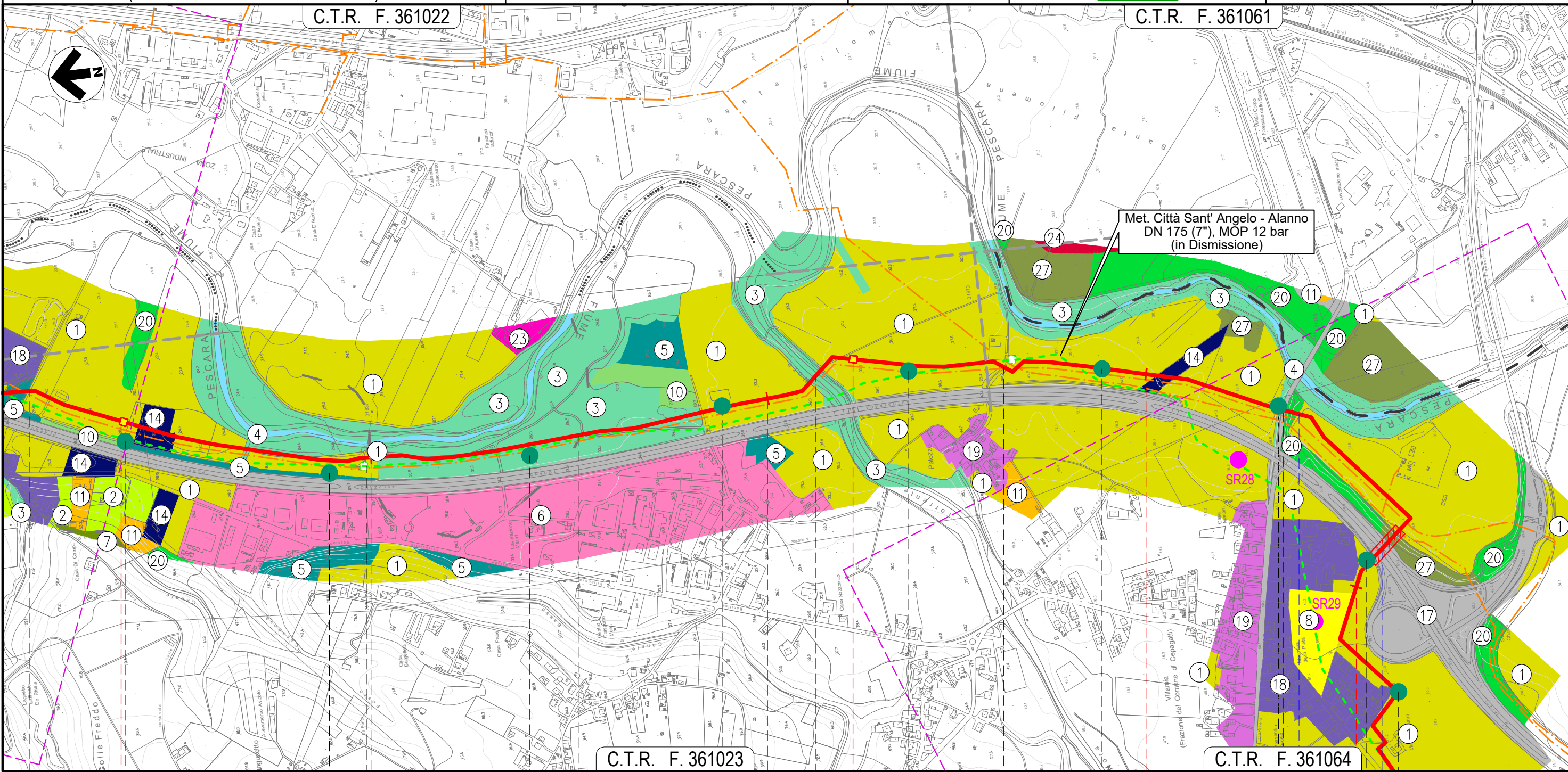
USO DEL SUOLO CON UBICAZIONE SONDAGGI  
(ai sensi del DPR n. 120/2017)

Quadro d'unione



0	13/07/21	EMISSIONE PER ENTI	DEL VECCHIO	FRANCESCO	BANCI
REV.	DATA	DESCRIZIONE	ELABORATO	VERIFICATO	APPROVATO
		Progettista			
			Comm.	5719-001	
			Dis.	P-PG-D-1049	

Foglio  
**9**  
di 14  
Scala  
1:10.000



Il presente disegno e' di proprieta' aziendale - La Societa' tutelera' i propri diritti a termine di legge.

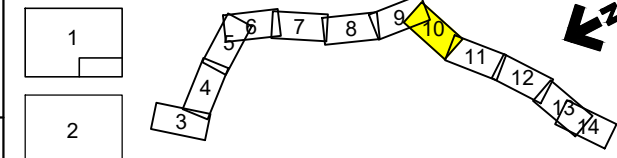
	25		26		27		28		
	CEPAGATTI PESCARA		CHIETI CHIETI		CEPAGATTI PESCARA				
	Fosso			Torrente Nora	Strada Contrada Palazzo	S.P. n.41	Via Ponte delle Fascine	Autostrada A25	
	SH28	S40	S41	S42	S43	S44	SH30	SH31	S45
	n. 2	n. 2	n. 2	n. 2	n. 2	n. 2	n. 2	n. 2	n. 2
	0/-1 m; -1/-2 m	0/-1 m; -1/-2 m	0/-1 m; -1/-2 m	0/-1 m; -1/-2 m	0/-1 m; -1/-2 m	0/-1 m; -1/-2 m	0/-1 m; -1/-2 m	0/-1 m; -1/-2 m	0/-1 m; -1/-2 m
	SG	T	T	T	T	T	SG	SG	T



# METANODOTTO CITTA' SANT'ANGELO - ALANNO

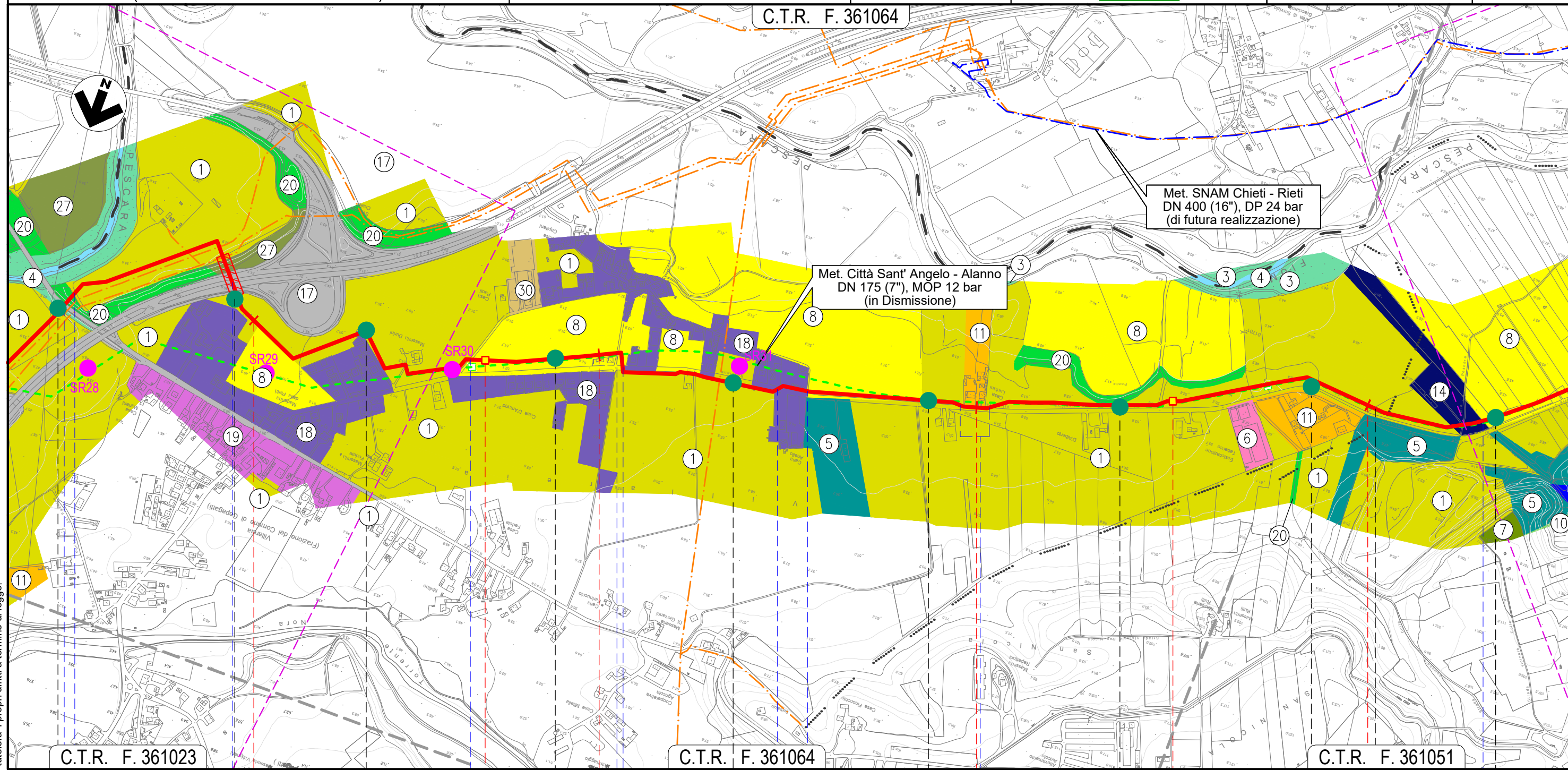
USO DEL SUOLO CON UBICAZIONE SONDAGGI  
(ai sensi del DPR n. 120/2017)

Quadro d'unione



0	13/07/21	EMISSIONE PER ENTI	DEL VECCHIO	FRANCESCO	BANCI	Foglio <b>10</b> di 14 Scala 1:10.000
REV.	DATA	DESCRIZIONE	ELABORATO	VERIFICATO	APPROVATO	
		Progettista				Comm. 5719-001
					Dis. P-PG-D-1049	

C.T.R. F. 361064



C.T.R. F. 361023

C.T.R. F. 361064

C.T.R. F. 361051

	28		29		30		31		
	CEPAGATTI			PESCARA			ROSCIANO		
S.P. n.41	Via Ponte delle Fascine	Autostrada A25	Via Giovanna D'Arco	Eleonora Duse	S.P. n.44	S.P. n.44	Via Giovanna D'Arco	Percorrenza S.P. n.44	Canale in C.A.
<b>SH30</b>	<b>SH31</b>	<b>S45</b>	<b>S46</b>	<b>S47</b>	<b>S48</b>	<b>S49</b>	<b>S50</b>	<b>S51</b>	
n. 2	n. 2	n. 2	n. 2	n. 2	n. 2	n. 2	n. 2	n. 2	
0/-1 m; -1/-2 m	0/-1 m; -1/-2 m	0/-1 m; -1/-2 m	0/-1 m; -1/-2 m	0/-1 m; -1/-2 m	0/-1 m; -1/-2 m	0/-1 m; -1/-2 m	0/-1 m; -1/-2 m	0/-1 m; -1/-2 m	
SG	SG	T	T	T	T	T	T	T	

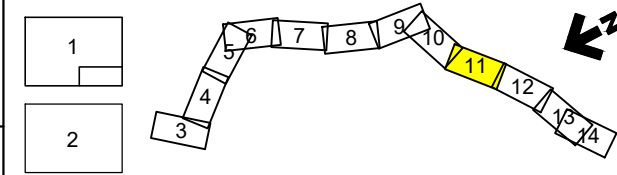
Il presente disegno e' di proprieta' aziendale - La Societa' tutelera' i propri diritti a termine di legge.



# METANODOTTO CITTA' SANT'ANGELO - ALANNO

USO DEL SUOLO CON UBICAZIONE SONDAGGI  
(ai sensi del DPR n. 120/2017)

Quadro d'unione

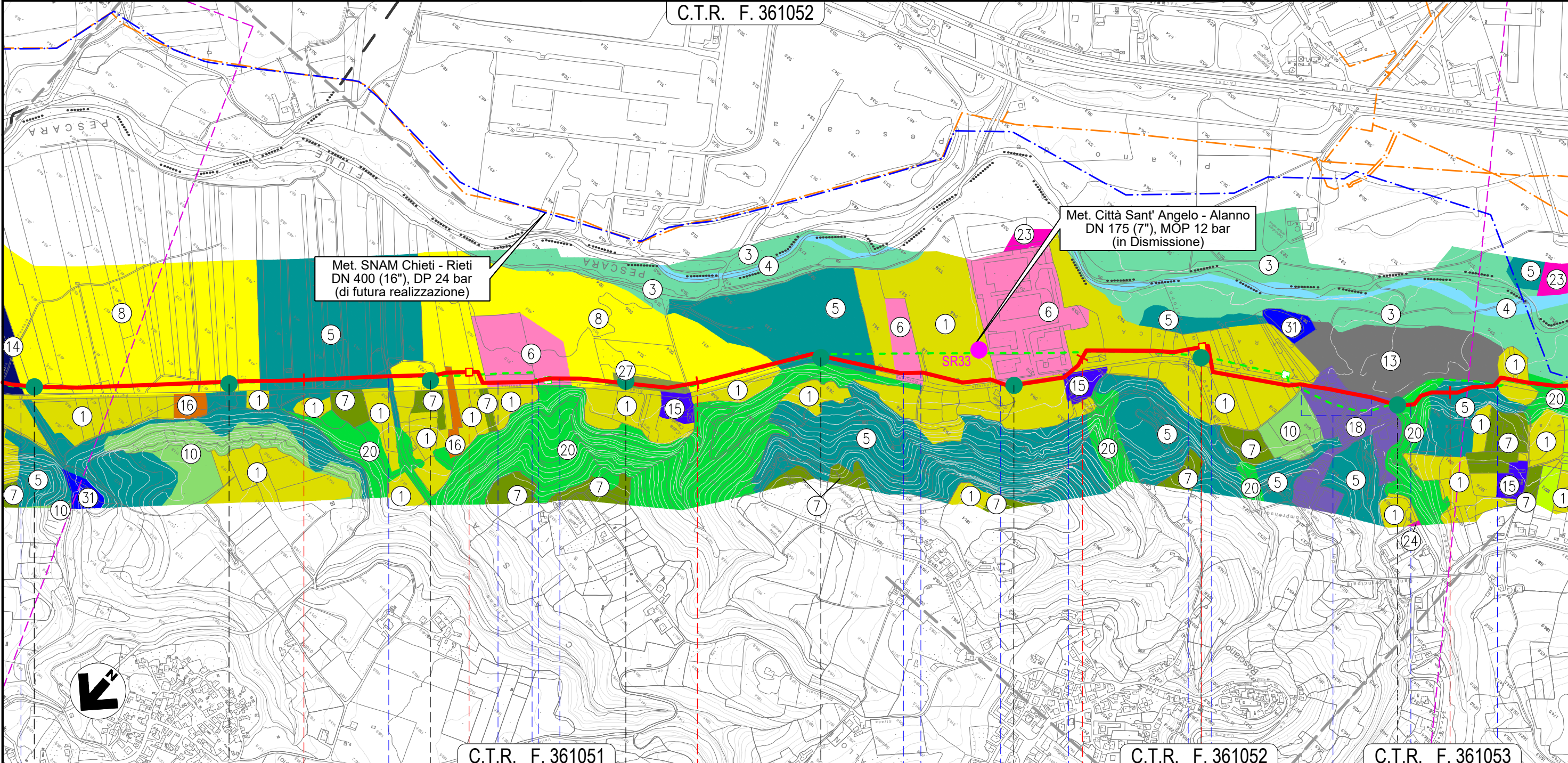


0	13/07/21	EMISSIONE PER ENTI	DEL VECCHIO	FRANCESCO	BANCI
REV.	DATA	DESCRIZIONE	ELABORATO	VERIFICATO	APPROVATO
		Progettista	5719-001		
			P-PG-D-1049		

Foglio  
**11**  
di 14  
Scala  
1:10.000



C.T.R. F. 361052



Il presente disegno e' di proprieta' aziendale - La Societa' tutelera' i propri diritti a termine di legge.

32		33		34		35	
ROSCIANO				PESCARA			
● Canale in C.A.	Fosso	● NODO 6635	● Accesso area industriale	● Accesso area industriale	● S.P. n.44	● S.P. n.44	● Fosso Nerone (in C.A.)
S51	S52	S53	S54	S55	S56	S57	S58
n. 2	n. 2	n. 2	n. 2	n. 2	n. 2	n. 2	n. 2
0/-1 m; -1/-2 m	0/-1 m; -1/-2 m	0/-1 m; -1/-2 m	0/-1 m; -1/-2 m	0/-1 m; -1/-2 m	0/-1 m; -1/-2 m	0/-1 m; -1/-2 m	0/-1 m; -1/-2 m
T	T	T	T	T	T	T	T



# METANODOTTO CITTA' SANT'ANGELO - ALANNO

USO DEL SUOLO CON UBICAZIONE SONDAGGI  
(ai sensi del DPR n. 120/2017)

C.T.R. F. 351052

Quadro d'unione

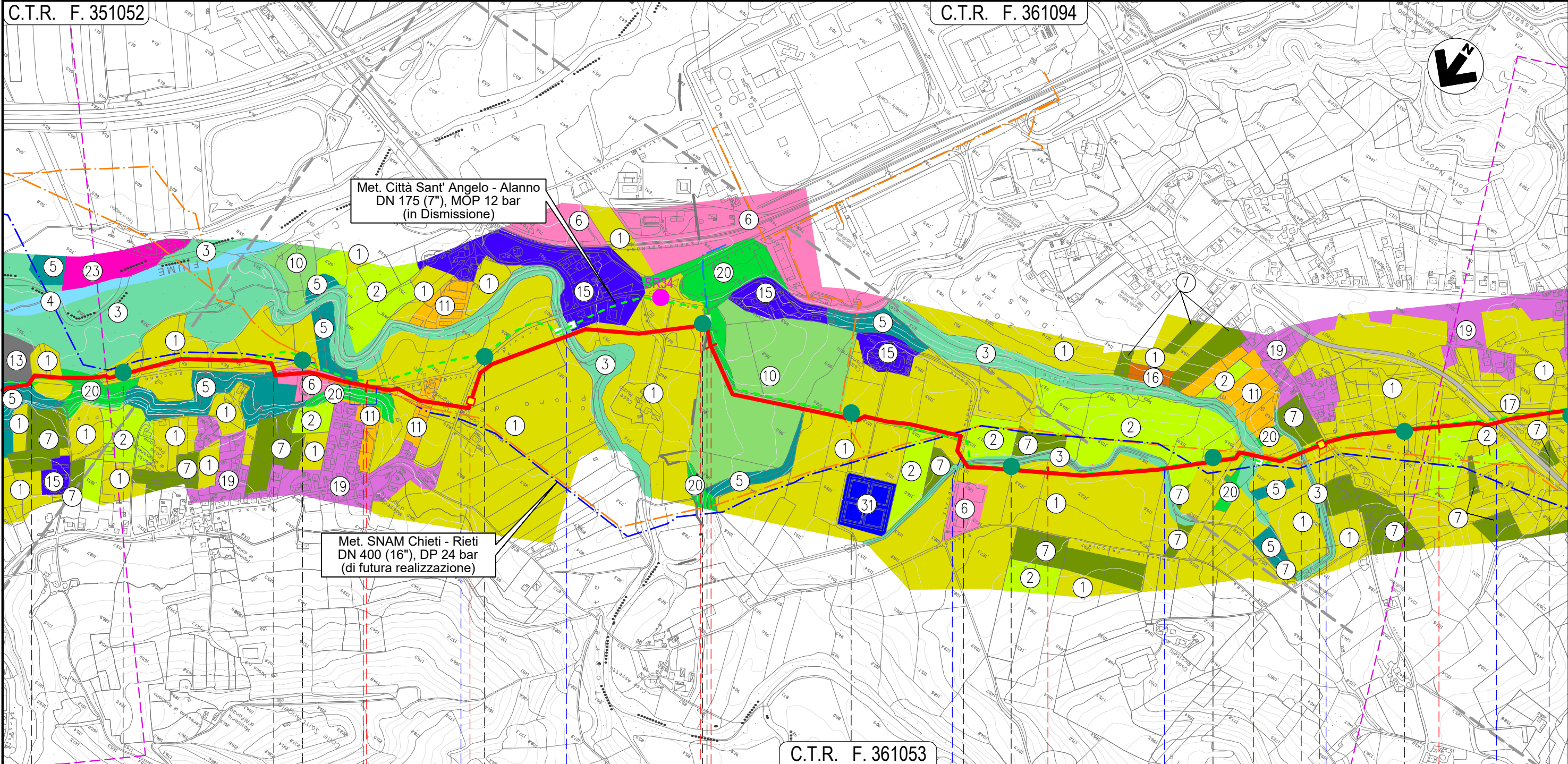


0	13/07/21	EMISSIONE PER ENTI	DEL VECCHIO	FRANCESCO	BANCI
REV.	DATA	DESCRIZIONE	ELABORATO	VERIFICATO	APPROVATO
		Progettista	Comm. 5719-001		
			Dis. P-PG-D-1049		



Foglio  
**12**  
di 14  
Scala  
1:10.000

C.T.R. F. 361094



C.T.R. F. 361053

36			37			38			39			
ROSCIANO			PESCARA			ALANNO						
S.P. n. 44	S.P. n. 44	S.P. n. 44 (percorrenza)	S.P. n. 47	Torrente Cigno	Canale Alto	Via dei Gelsi	Canale Alto	Fosso Vallone	Canale Alto	S.P. n.48	Strada Consortile	Via E. Berlinguer
<b>S59</b>	<b>S60</b>	<b>S61</b>	<b>SH38</b>	<b>S62</b>	<b>S63</b>	<b>S64</b>	<b>S65</b>	<b>S66</b>				
n. 2	n. 2	n. 2	n. 2	n. 2	n. 2	n. 2	n. 2	n. 2				
0/-1 m; -1/-2 m	0/-1 m; -1/-2 m	0/-1 m; -1/-2 m	0/-1 m; -1/-2 m	0/-1 m; -1/-2 m	0/-1 m; -1/-2 m	0/-1 m; -1/-2 m	0/-1 m; -1/-2 m	0/-1 m; -1/-2 m				
T	T	T	SG	T	T	T	T	T				

Il presente disegno e' di proprieta' aziendale - La Societa' tutelera' i propri diritti a termine di legge.



# METANODOTTO CITTA' SANT'ANGELO - ALANNO

USO DEL SUOLO CON UBICAZIONE SONDAGGI  
(ai sensi del DPR n. 120/2017)

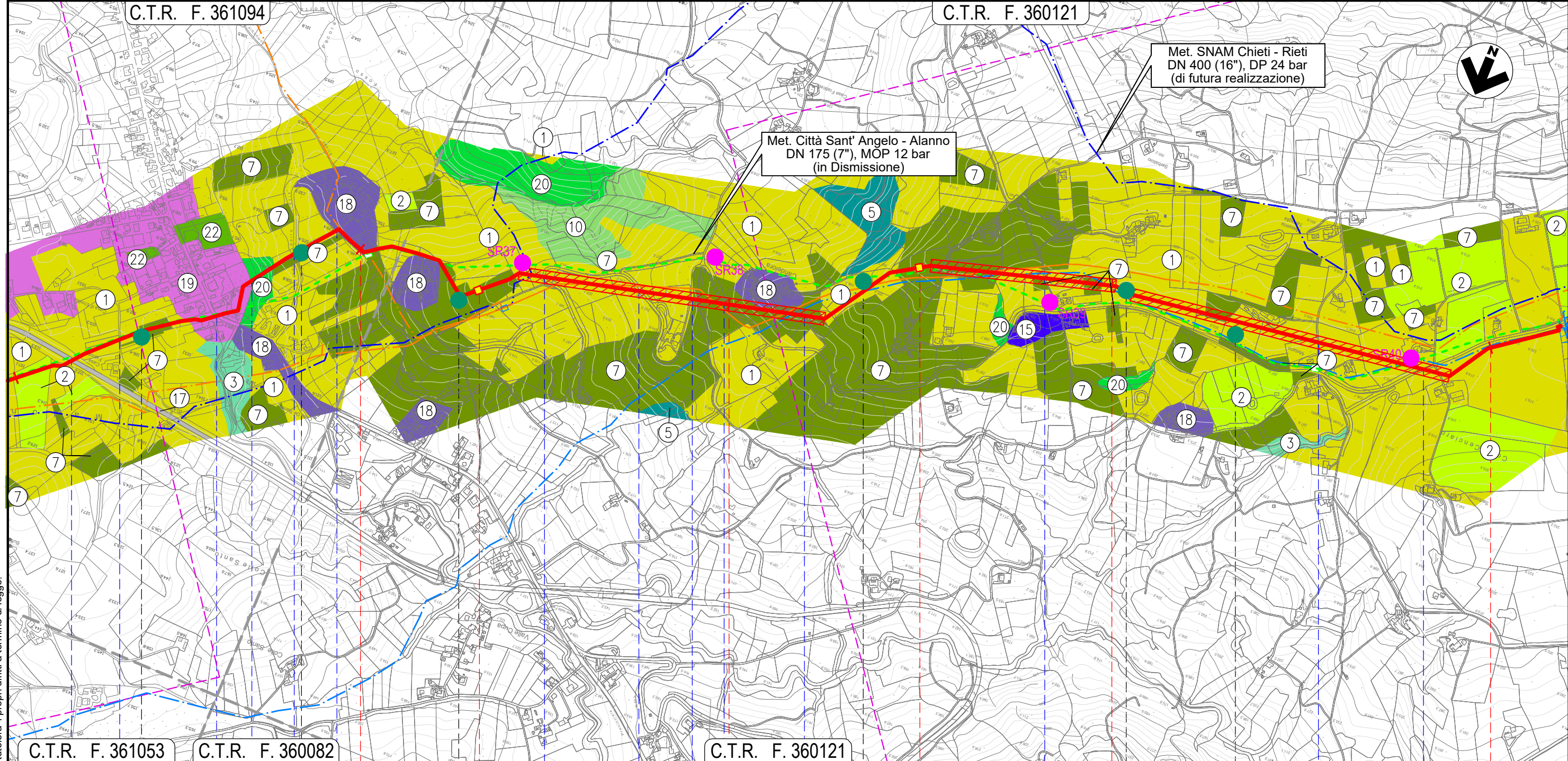
C.T.R. F. 361094

Quadro d'unione



0	13/07/21	EMISSIONE PER ENTI	DEL VECCHIO	FRANCESCO	BANCI
REV.	DATA	DESCRIZIONE	ELABORATO	VERIFICATO	APPROVATO
		Progettista	5719-001		
			P-PG-D-1049		

Foglio  
**13**  
di 14  
Scala  
1:10.000



C.T.R. F. 361053

C.T.R. F. 360082

C.T.R. F. 360121

40 41 42 43

ALANNO  
PESCARA



Strada Consortile Via E. Berlinguer S.P. n.40 Il Fos-satello S.P. n.49-2 S.P. n.49-2 S.P. n.49-2 S.P. n.49-2 Via Case Candeloro Via Colle del Vento Via Colle del Vento S.P. n.49-2

S66	S67	S74	S69	S75	SH45
n. 2	n. 2	n. 2	n. 2	n. 2	n. 2
0/-1 m; -1/-2 m	0/-1 m; -1/-2 m	0/-1 m; -1/-2 m	0/-1 m; -1/-2 m	0/-1 m; -1/-2 m	0/-1 m; -1/-2 m
T	T	T	T	T	SG

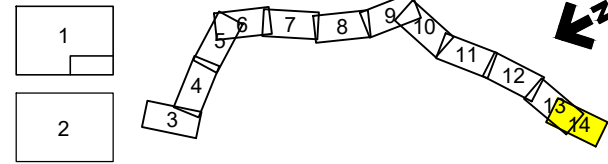
Il presente disegno e' di proprieta' aziendale - La Societa' tutelera' i propri diritti a termine di legge.



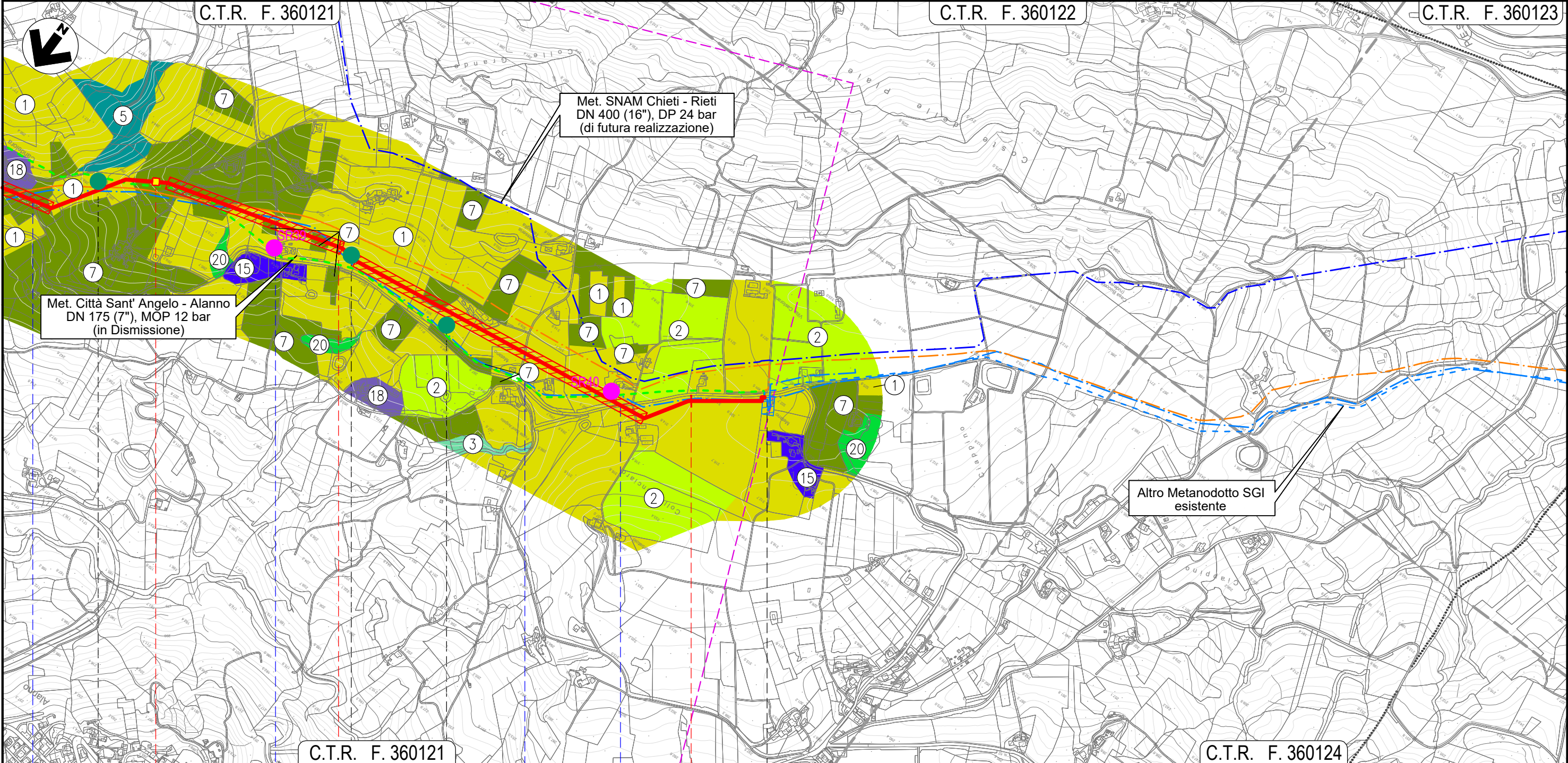
# METANODOTTO CITTA' SANT'ANGELO - ALANNO

USO DEL SUOLO CON UBICAZIONE SONDAGGI  
(ai sensi del DPR n. 120/2017)

Quadro d'unione



0	13/07/21	EMISSIONE PER ENTI	DEL VECCHIO	FRANCESCO	BANCI	Foglio <b>14</b> di 14 Scala 1:10.000
REV.	DATA	DESCRIZIONE	ELABORATO	VERIFICATO	APPROVATO	
		Progettista				Comm. 5719-001
						Dis. P-PG-D-1049



	42	43	43+193	
	ALANNO			
	PESCARA			
●	Via Case Candeloro	●	Via Colle del Vento	●
		●	Via Colle del Vento	●
	S69	S75	SH45	
	n. 2	n. 2	n. 2	
	0/-1 m; -1/-2 m	0/-1 m; -1/-2 m	0/-1 m; -1/-2 m	
	T	T	SG	

Il presente disegno e' di proprieta' aziendale - La Societa' tutelera' i propri diritti a termine di legge.