















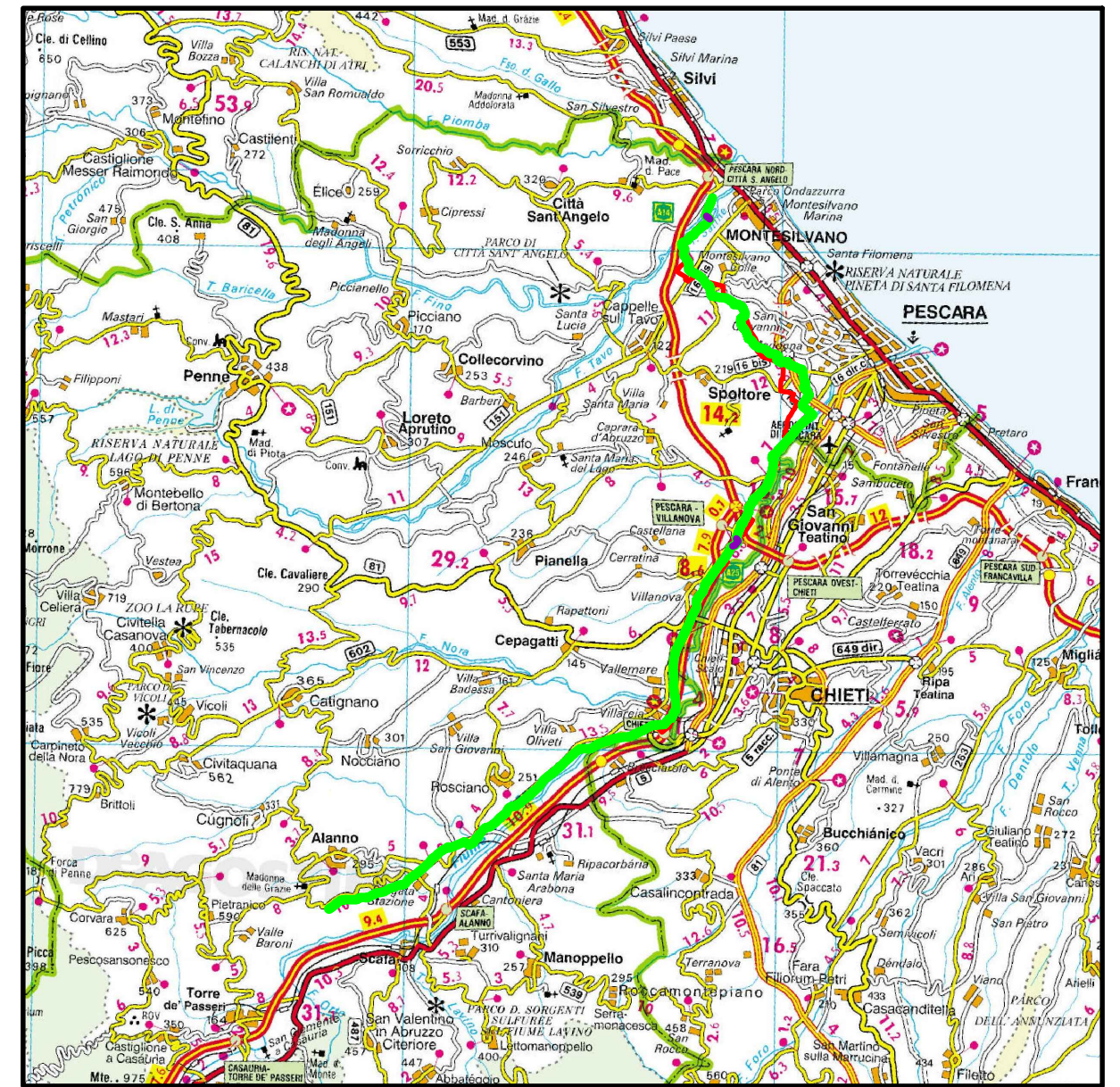


LEGENDA

SIMBOLOGIA CARTOGRAFICA

-  Metanodotto da dismettere
DN 175 (7"), MOP 12 bar
-  Metanodotto in progetto
DN 200 (8"), DP 60 bar, MOP 12 bar
-  Opere connesse in progetto
-  Metanodotto in esercizio
da ricollegare
-  Metanodotti SGI esistenti
-  Altri Metanodotti esistenti
-  Aree impianti stacco-terminale
in progetto
-  Aree impianti stacco-terminale
SGI esistenti
-  Aree impianti esistenti
-  T.O.C. - Trivelle spingitubo principali
-  Impianti di linea in progetto
-  Impianti di linea da porre fuori
esercizio e recuperare
-  Impianti di linea in esercizio
-  Limite sovrapposizione fogli
-  Metanodotto SNAM Chieti - Rieti
DN 400 (16") DP=MOP 24 bar
(di futura realizzazione)
-  Opere connesse in dismissione





Dismissione collegamento - NODO
DN xxx (x"), MOP xx bar
L = xx m



COROGRAFIA 1:250.000



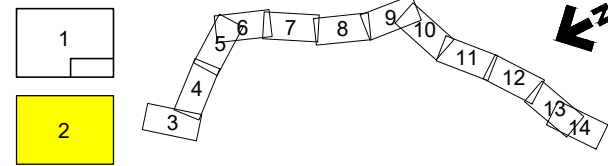
SIMBOLOGIA MECCANICA

-  Punto di intercettazione di linea (P.I.L.)
-  Punto di intercettazione di derivazione importante (P.I.D.I.)
-  Punto di intercettazione di derivazione importante
con discaggio di allacciamento (P.I.D.I.)
-  Impianto di riduzione/regolazione della pressione

Progressiva chilometrica	N.
Comuni	COMUNE
Province	PROVINCIA
Impianti	TIPO - N. - DISM.
Attraversamenti	TIPOLOGIA ATTRAVERSATA (SS n.##, corso d'acqua, ferrovia, ecc.)
P.to di campionamento	SXX / SHXX
n. campioni	n. 2
Profondità prelievo	0/-1 m; -1/-2 m
Metodo di campionamento	T: Trivella manuale ; SG: sondaggio geognostico

0	13/07/21	EMISSIONE PER ENTI	DEL VECCHIO	FRANCESCONE	BANCI
REV.	DATA	DESCRIZIONE	ELABORATO	VERIFICATO	APPROVATO
		Progettista	COMMESSA	UNITA'	
			5719	001	
			DISEGNO		
			D-PG-D-1017		
			REVISIONE		
			0		
			FG.		
			1 DI 14		
			SCALA		
			1:10.000		
USO DEL SUOLO CON UBICAZIONE SONDAGGI (ai sensi del DPR n. 120/2017) DISMISSIONE CONDOTTE ESISTENTI					

Quadro d'unione



0	13/07/21	EMISSIONE PER ENTI	DEL VECCHIO	FRANCESCO	BANCI
REV.	DATA	DESCRIZIONE	ELABORATO	VERIFICATO	APPROVATO
		Progettista	5719-001		
			D-PG-D-1017		



LEGENDA TEMATICA

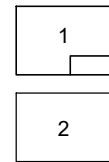
- 1 Seminativi in aree non irrigue
- 2 Vigneti
- 3 Formazioni riparie
- 4 Fiumi, torrenti e fossi
- 5 Aree a ricolonizzazione naturale
- 6 Insedimenti industr. o artig. con spazi annessi
- 7 Oliveti
- 8 Seminativi semplici
- 9 Fotovoltaico
- 10 Prati stabili
- 11 Sistemi colturali e particellari complessi
- 12 Colture temporanee associate a colture permanenti
- 13 Aree estrattive
- 14 Frutteti e frutti minori
- 15 Insedimento rado
- 16 Arboricoltura da legno
- 17 Reti stradali e spazi accessori
- 18 Insedimento residenziale a tessuto discontinuo
- 19 Tessuto residenziale continuo mediamente denso
- 20 Boschi di latifoglie ad alto fusto
- 21 Tessuto residenziale continuo e denso
- 22 Aree verdi urbane
- 23 Aree sportive
- 24 Insedimento commerciale
- 25 Insedimenti di grandi impianti di servizi pubbl. e privati
- 26 Discariche e depositi
- 27 Brugiere e cespuglieti
- 28 Boschi misti di conifere e latifoglie
- 29 Paludi interne
- 30 Colture orticole in campo, serra, sottoplastica
- 31 Bacini idrici per scopi irrigui e ad altra destinazione produttiva

- Posizionamento planimetrico punto di sondaggio relativo alla linea in progetto
- Posizionamento planimetrico punto di sondaggio relativo alla linea in rimozione

METANODOTTO CITTA' SANT'ANGELO - ALANNO

USO DEL SUOLO CON UBICAZIONE SONDAGGI
(ai sensi del DPR n. 120/2017) - DISMISSIONE CONDOTTE ESISTENTI

Quadro d'unione



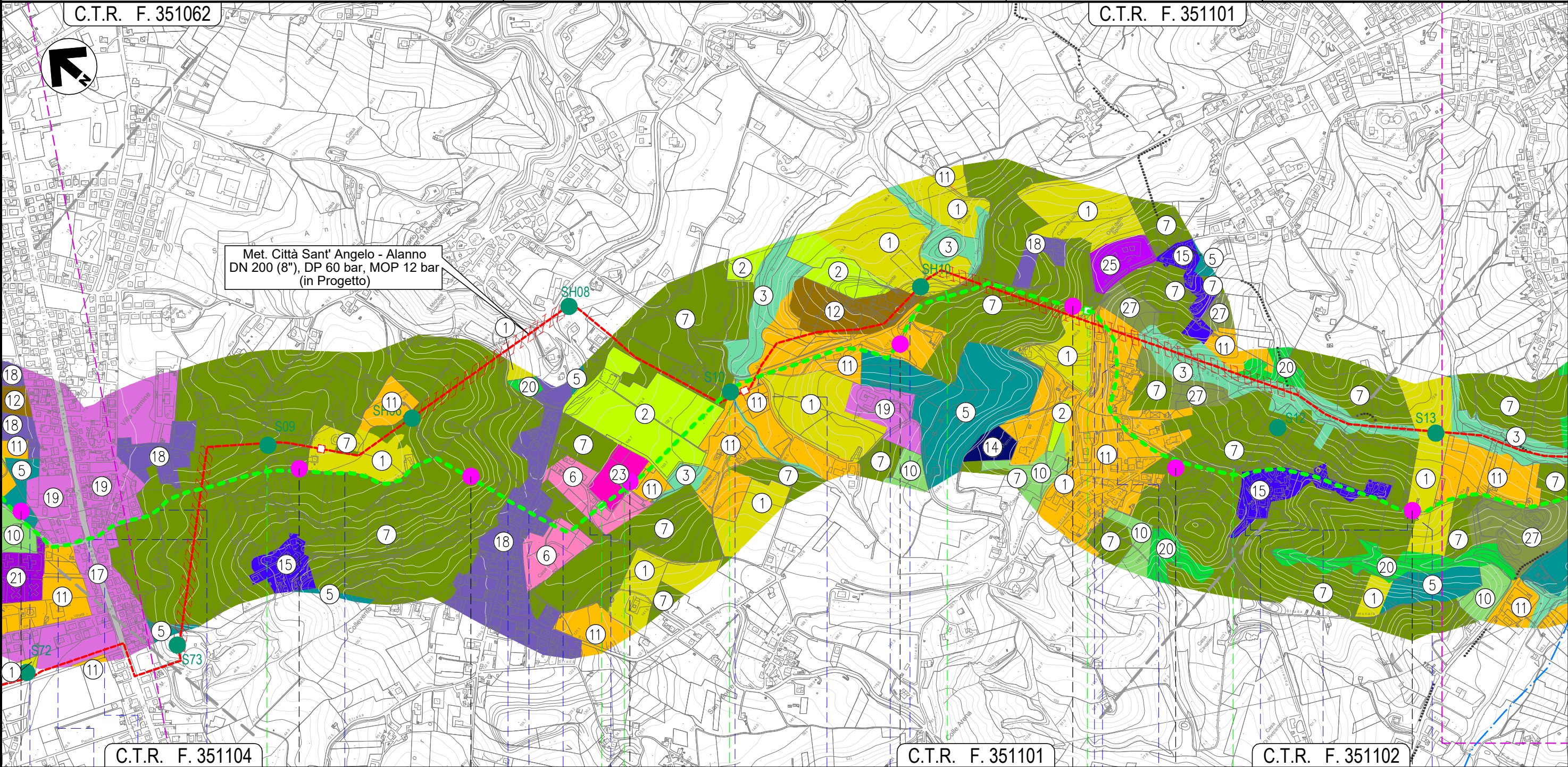
0	13/07/21	EMISSIONE PER ENTI	DEL VECCHIO	FRANCESCO	BANCI
REV.	DATA	DESCRIZIONE	ELABORATO	VERIFICATO	APPROVATO
		Progettista	Comm. 5719-001		
			Dis. D-PG-D-1017		



Foglio
4
di 14
Scala
1:10.000

C.T.R. F. 351062

C.T.R. F. 351101



Met. Città Sant' Angelo - Alanno
DN 200 (8"), DP 60 bar, MOP 12 bar
(in Progetto)

Il presente disegno e' di proprieta' aziendale - La Societa' tutelera' i propri diritti a termine di legge.

C.T.R. F. 351104

C.T.R. F. 351101

C.T.R. F. 351102

MONTESILVANO
PESCARA

NODO 6457

NODO 6460

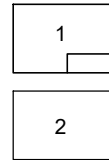
NODO 6470

Via Tamigi (percorrenza)	Fosso intubato	Via Vestina	Via Fratelli Cervi (percorrenza)	Via Fonte d'Olmo Est (percorrenza)	Strada priv. asfaltata	S.P. n.25	Piazzale asf. priv.	Strada da Denominare 15	Fosso Mazzocco	Strada C. San Giovanni	Fosso	Strada priv. asfaltata	Via Giorgio La Pira	Strada priv. asfaltata	Strada Da Denominare N.32 (percorrenza)	Strada asfaltata	Strada Da Denominare N.32 (percorrenza)	Strada Da Denominare N.32
SR04			SR05		SR06		SR07			SR08			SR09	SR41			SR10	
n. 2			n. 2		n. 2		n. 2			n. 2			n. 2	n. 2			n. 2	
0/-1 m; -1/-2 m			0/-1 m; -1/-2 m		0/-1 m; -1/-2 m		0/-1 m; -1/-2 m			0/-1 m; -1/-2 m			0/-1 m; -1/-2 m	0/-1 m; -1/-2 m			0/-1 m; -1/-2 m	
T			T		T		T			T			T	T			T	

METANODOTTO CITTA' SANT'ANGELO - ALANNO

USO DEL SUOLO CON UBICAZIONE SONDAGGI
(ai sensi del DPR n. 120/2017) - DISMISSIONE CONDOTTE ESISTENTI

Quadro d'unione

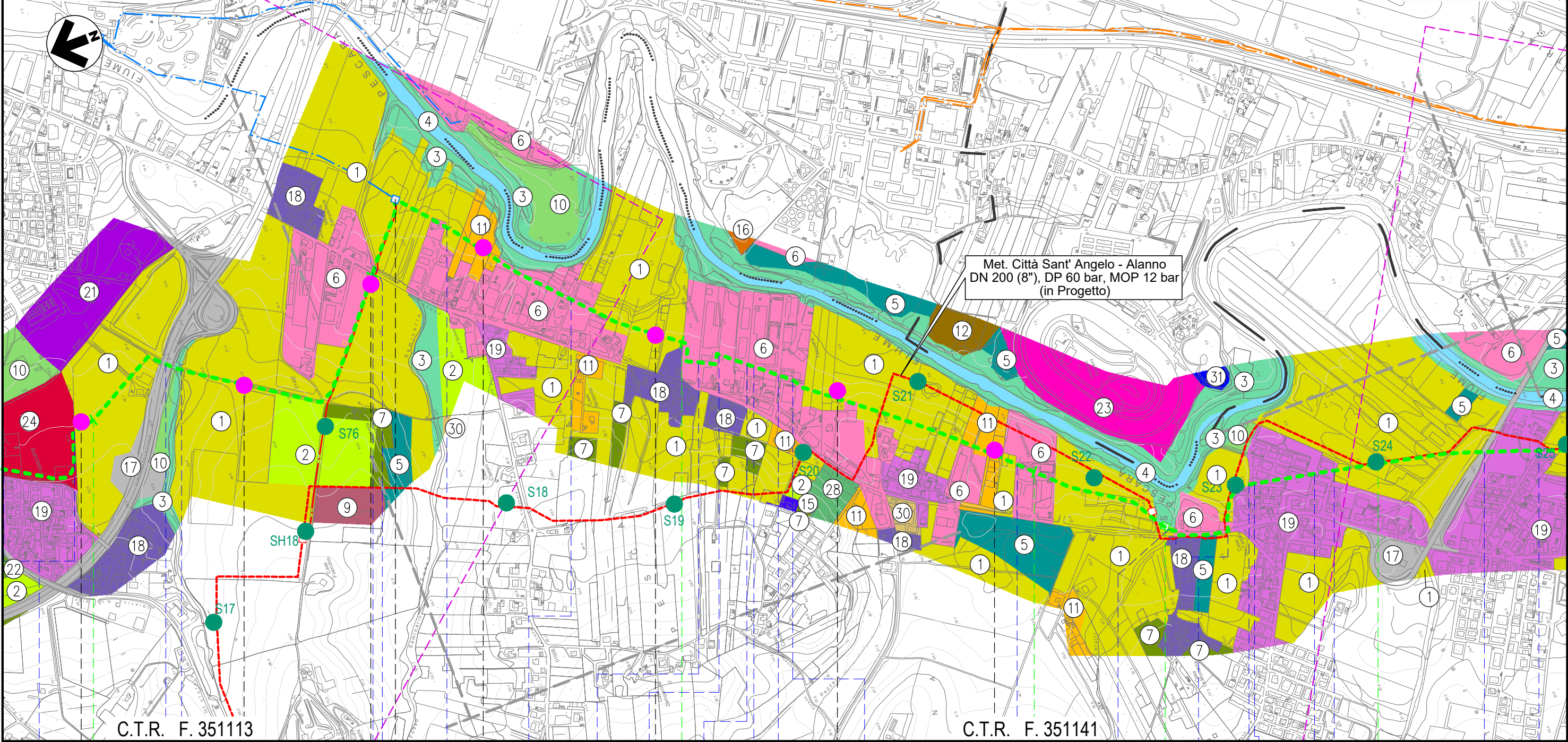


0	13/07/21	EMISSIONE PER ENTI	DEL VECCHIO	FRANCESCO	BANCI	Foglio 6
REV.	DATA	DESCRIZIONE	ELABORATO	VERIFICATO	APPROVATO	
Progettista			Comm. 5719-001			Scala
						1:10.000
			Dis. D-PG-D-1017			

C.T.R. F. 351113

C.T.R. F. 351154

C.T.R. F. 351153



C.T.R. F. 351113

C.T.R. F. 351141

11

12

13

14

15

SPOLTORE
PESCARA



- strada priv. asfaltata (percorrenza)
- S.S. n.714
- Fosso
- S.R. n.602
- Fosso del Seminario
- Viale Europa
- Via Tenna
- Piazzale asf. priv.
- Strada asfaltata
- Piazzale asf. priv.
- Piazzale asf. priv.
- Via Livenza
- Piazzale asf. priv.
- Strada asfaltata
- Fosso intubato
- S.R. n.602 (percorrenza)
- Via Arno
- Via Fosso Adda
- Via Mincio
- Via Aterno
- Via Pescara

SR16

SR17

SR18

SR19

SR20

SR21

SR22

n. 2

n. 2

n. 2

n. 2

n. 2

n. 2

n. 2

0/-1 m; -1/-2 m

0/-1 m; -1/-2 m

0/-1 m; -1/-2 m

0/-1 m; -1/-2 m

0/-1 m; -1/-2 m

0/-1 m; -1/-2 m

0/-1 m; -1/-2 m

T

T

T

T

T

T

T

Il presente disegno e' di proprieta' aziendale - La Societa' tutelera' i propri diritti a termine di legge.

METANODOTTO CITTA' SANT'ANGELO - ALANNO

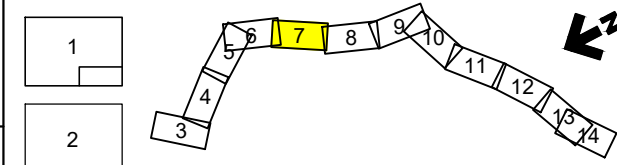
USO DEL SUOLO CON UBICAZIONE SONDAGGI
(ai sensi del DPR n. 120/2017) - DISMISSIONE CONDOTTE ESISTENTI

C.T.R. F. 351153

C.T.R. F. 351142

C.T.R. F. 361021

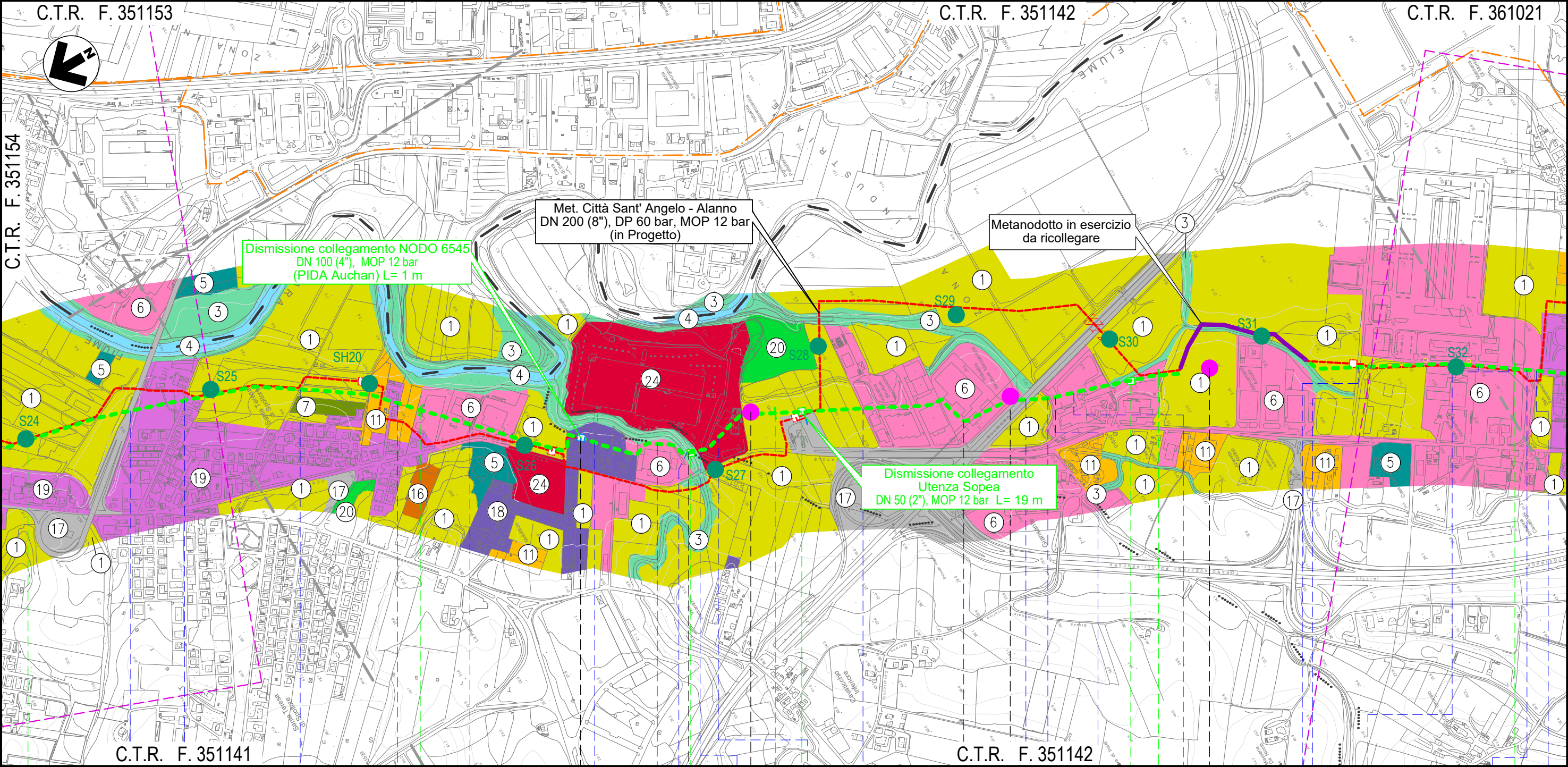
Quadro d'unione



0	13/07/21	EMISSIONE PER ENTI	DEL VECCHIO	FRANCESCO	BANCI	Foglio 7
REV.	DATA	DESCRIZIONE	ELABORATO	VERIFICATO	APPROVATO	
Progettista			Comm. 5719-001			Scala 1:10.000
Dis.			D-PG-D-1017			



C.T.R. F. 351154



Il presente disegno e' di proprieta' aziendale - La Societa' tutelera' i propri diritti a termine di legge.

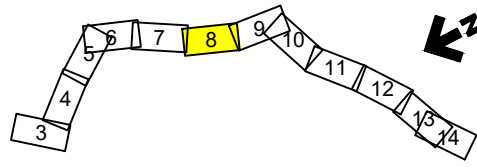
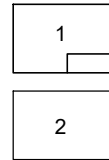
15	16	17	18	19
SPOLTORE		PESCARA		CEPAGATTI
Via Aterno	Via Pescara	Via Aterno	Strada privata asfaltata	N.2 Piazzali asfaltati priv.
Strada asfaltata	Piazzale asf. priv.	Fosso Fontecchio	Strada privata asfaltata	Piazzale asf. priv.
Strada asfaltata	Piazzale asf. priv.	Strada asfaltata	Piazzale asf. priv.	Autostrada A14
Fosso Madonna	Via Nazionale	Piazzale asf. priv.	Strada privata asfaltata	Via Lombardia
n.2 Strade priv. asfaltate	Via Lombardia	S.R. n.602		
SR23		SR24		SR25
n. 2		n. 2		n. 2
0/-1 m; -1/-2 m		0/-1 m; -1/-2 m		0/-1 m; -1/-2 m
T		T		T



METANODOTTO CITTA' SANT'ANGELO - ALANNO

USO DEL SUOLO CON UBICAZIONE SONDAGGI
(ai sensi del DPR n. 120/2017) - DISMISSIONE CONDOTTE ESISTENTI

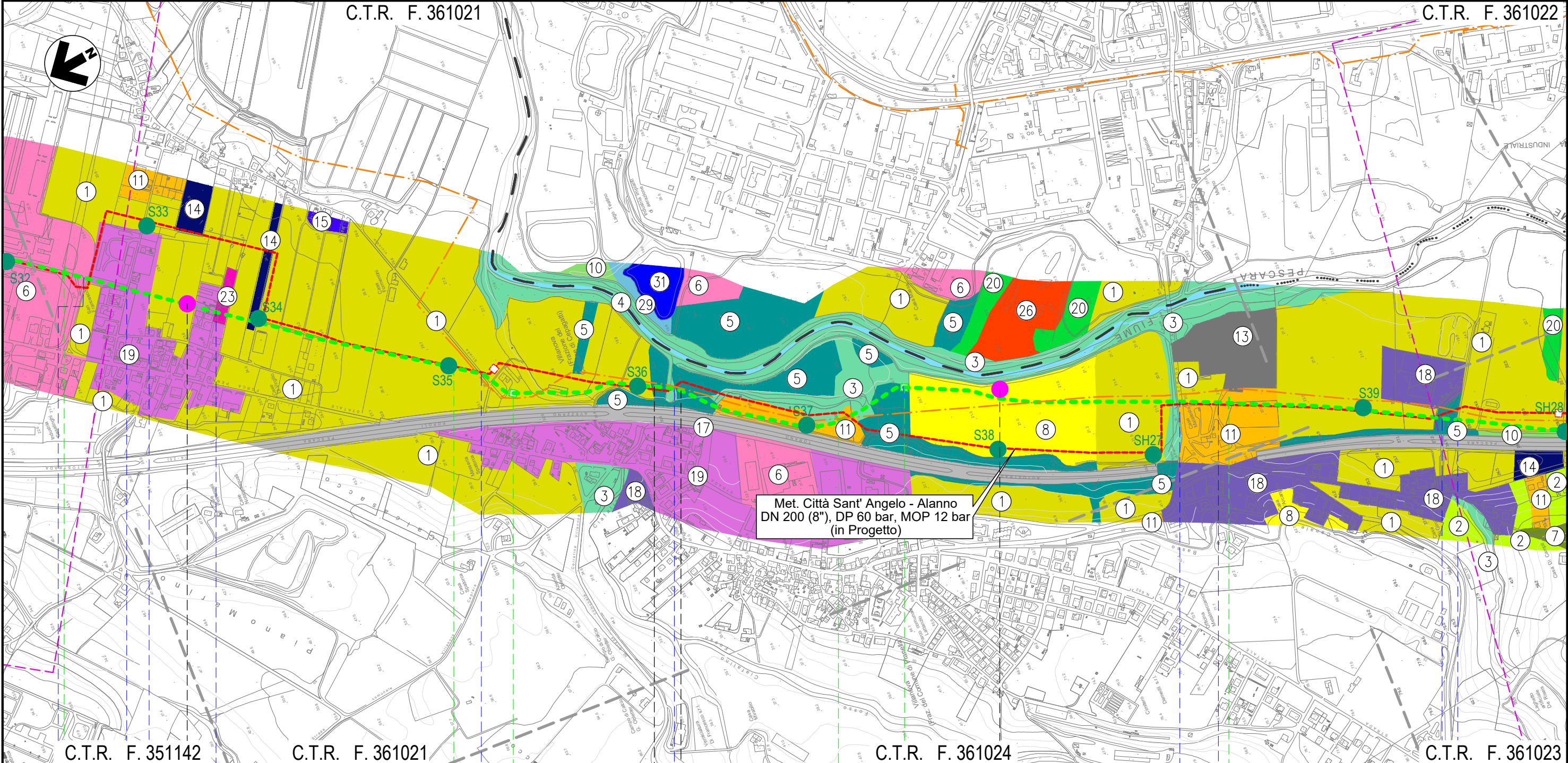
C.T.R. F. 361021

Quadro d'unione



0	13/07/21	EMISSIONE PER ENTI	DEL VECCHIO	FRANCESCO	BANCI	Foglio
REV.	DATA	DESCRIZIONE	ELABORATO	VERIFICATO	APPROVATO	8
		Progettista	5719-001			di 14
						Scala
			D-PG-D-1017			1:10.000

C.T.R. F. 361022



Met. Città Sant' Angelo - Alanno
DN 200 (8''), DP 60 bar, MOP 12 bar
(in Progetto)

C.T.R. F. 351142

C.T.R. F. 361021

C.T.R. F. 361024

C.T.R. F. 361023

19	20	21	22
CEPAGATTI	CHIETI	CEPAGATTI	
PESCARA	CHIETI	PESCARA	
S.R. n.602	Via Lombardia	Via Lazio	Via Lazio
	Via Piemonte	Fosso Cialfalino	S.S. n.81
			Via Aterno
			Strada asfaltata
			Fosso
SR026		SR27	
n. 2		n. 2	
0/-1 m; -1/-2 m		0/-1 m; -1/-2 m	
T		T	

Il presente disegno e' di proprieta' aziendale - La Societa' tutelera' i propri diritti a termine di legge.

METANODOTTO CITTA' SANT'ANGELO - ALANNO

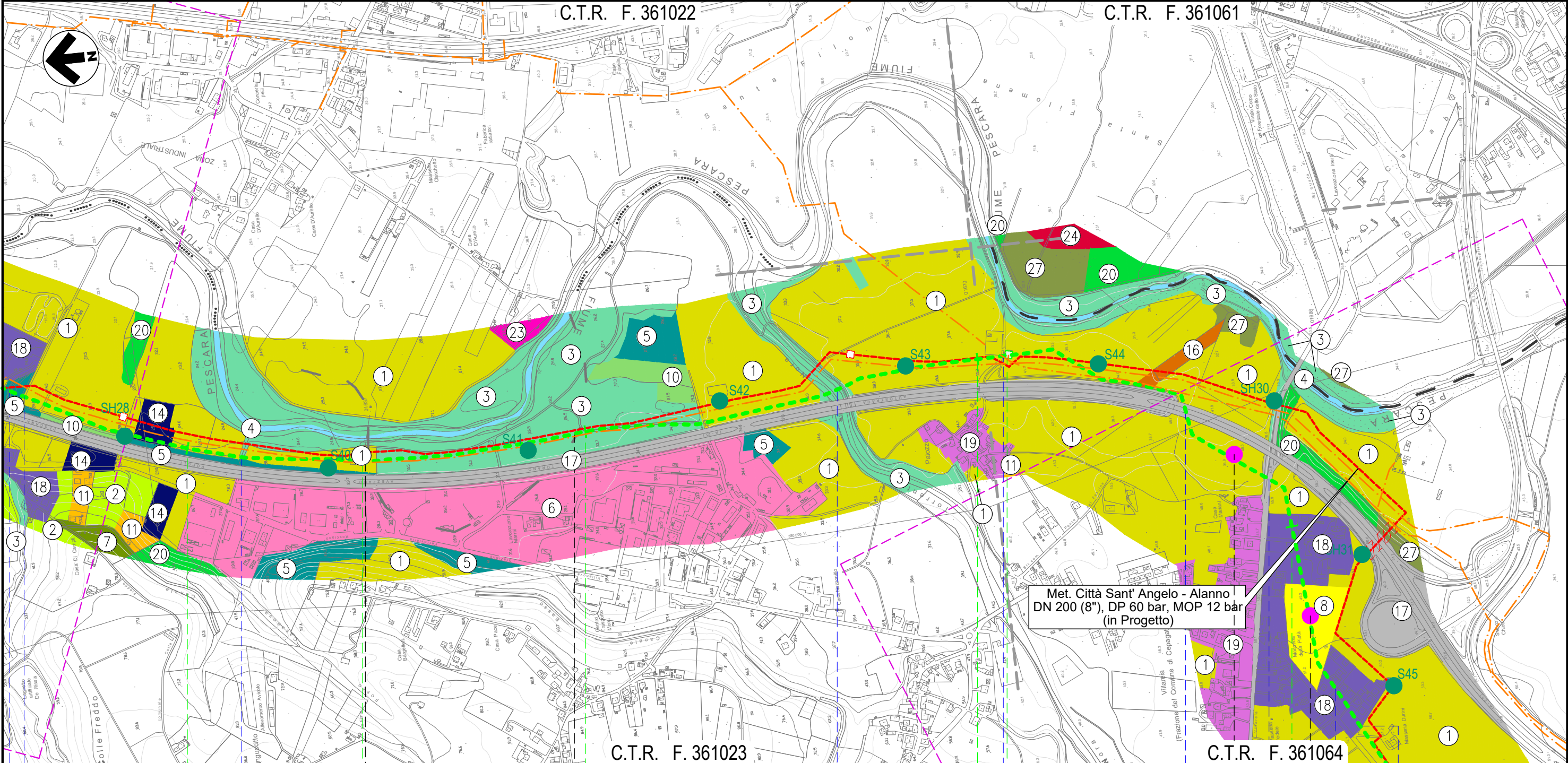
USO DEL SUOLO CON UBICAZIONE SONDAGGI
(ai sensi del DPR n. 120/2017) - DISMISSIONE CONDOTTE ESISTENTI

Quadro d'unione



0	13/07/21	EMISSIONE PER ENTI	DEL VECCHIO	FRANCESCO	BANCI
REV.	DATA	DESCRIZIONE	ELABORATO	VERIFICATO	APPROVATO
		Progettista			
		Comm.	5719-001		
		Dis.	D-PG-D-1017		

Foglio
9
di 14
Scala
1:10.000



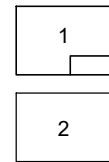
23	24	25	26
CEPAGATTI	CHIETI	CEPAGATTI	
PESCARA	CHIETI	PESCARA	
Fosso	NODO 6590	Torrente Nora	NODO 6600
Strada asfaltata	Fosso	Strada Contrada Palazzo	Autostrada A25
			S.P. n. 41
			Via Maria Curie
			Via Natalia Ginzburg
			SR28 SR29
			n. 2 n. 2
			0/-1 m; -1/-2 m 0/-1 m; -1/-2 m
			T T

Il presente disegno e' di proprieta' aziendale - La Societa' tutelera' i propri diritti a termine di legge.

METANODOTTO CITTA' SANT'ANGELO - ALANNO

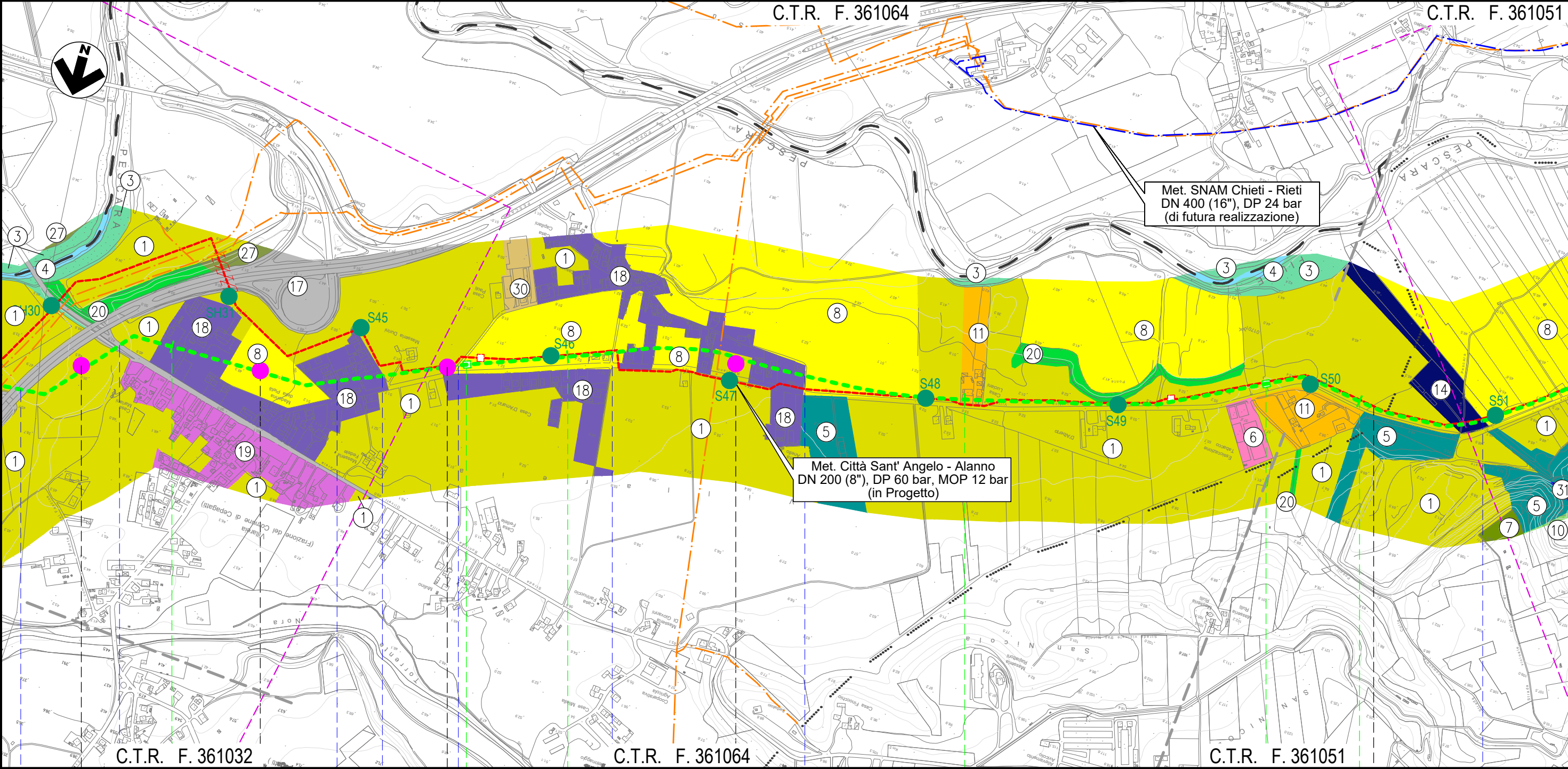
USO DEL SUOLO CON UBICAZIONE SONDAGGI
(ai sensi del DPR n. 120/2017) - DISMISSIONE CONDOTTE ESISTENTI

Quadro d'unione



0	13/07/21	EMISSIONE PER ENTI	DEL VECCHIO	FRANCESCONE	BANCI
REV.	DATA	DESCRIZIONE	ELABORATO	VERIFICATO	APPROVATO
		Progettista	5719-001		
			D-PG-D-1017		

Foglio
10
di 14
Scala
1:10.000



Met. SNAM Chieti - Rieti
DN 400 (16"), DP 24 bar
(di futura realizzazione)

Met. Città Sant' Angelo - Alanno
DN 200 (8"), DP 60 bar, MOP 12 bar
(in Progetto)

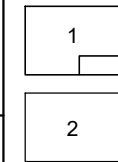
Il presente disegno e' di proprieta' aziendale - La Societa' tutelera' i propri diritti a termine di legge.

26		27		28		29	
CEPAGATTI				ROSCIANO			
PESCARA							
Autostrada A25		S.P. n. 41		Via Maria Curie		Via Natalia Ginzburg	
Via G. D'Arco		Via E. Duse		Via G. D'Arco		Canale in C.A.	
SR28		SR29		SR30		SR31	
n. 2		n. 2		n. 2		n. 2	
0/-1 m; -1/-2 m		0/-1 m; -1/-2 m		0/-1 m; -1/-2 m		0/-1 m; -1/-2 m	
T		T		T		T	

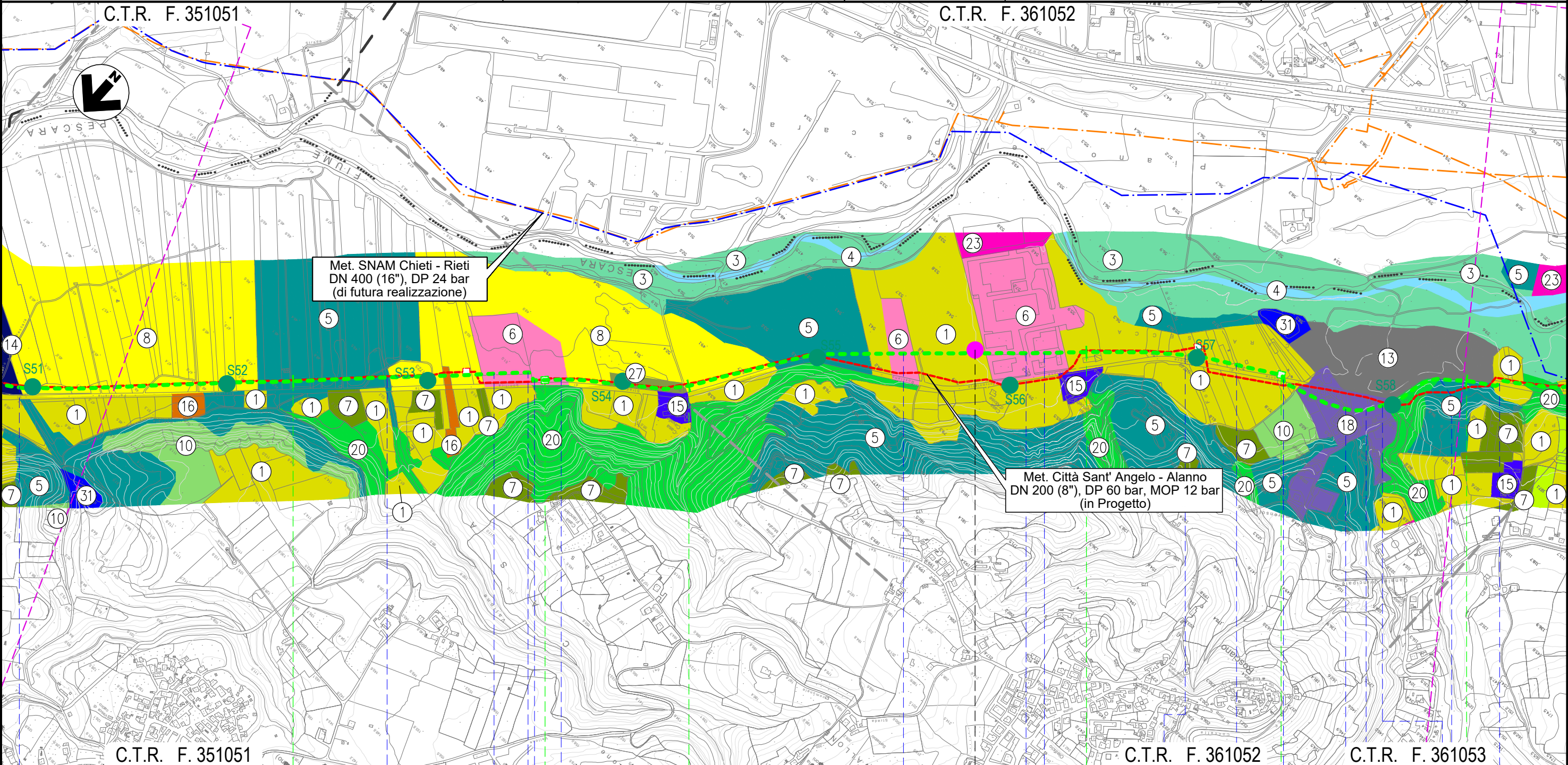
METANODOTTO CITTA' SANT'ANGELO - ALANNO

USO DEL SUOLO CON UBICAZIONE SONDAGGI
(ai sensi del DPR n. 120/2017) - DISMISSIONE CONDOTTE ESISTENTI

Quadro d'unione



0	13/07/21	EMISSIONE PER ENTI	DEL VECCHIO	FRANCESCO	BANCI	Foglio 11 di 14 Scala 1:10.000
REV.	DATA	DESCRIZIONE	ELABORATO	VERIFICATO	APPROVATO	
		Progettista				Comm. 5719-001
						Dis. D-PG-D-1017



Il presente disegno e' di proprieta' aziendale - La Societa' tutelera' i propri diritti a termine di legge.

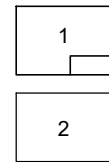
C.T.R. F. 351051		C.T.R. F. 361052		C.T.R. F. 361053	
30	31	32	33		
ROSCIANO PESCARA					
● Canale in C.A.	● Fosso	● Accesso area industriale	● Piazzale asfaltato	● Piazzale asf. priv.	● Strada asfaltata
			● NODO 6635		● Strada privata asfaltata
				● Fosso Nerone (in C.A.)	● S.P. n. 44
				● Via Portanova	● Piazzale asf. priv.
				● Strada asf.	● Fosso
				● S.P. n. 44	● S.P. n. 44
SR33					
n. 2					
0/-1 m; -1/-2 m					
T					

METANODOTTO CITTA' SANT'ANGELO - ALANNO

USO DEL SUOLO CON UBICAZIONE SONDAGGI
(ai sensi del DPR n. 120/2017) - DISMISSIONE CONDOTTE ESISTENTI

C.T.R. F. 351052

Quadro d'unione

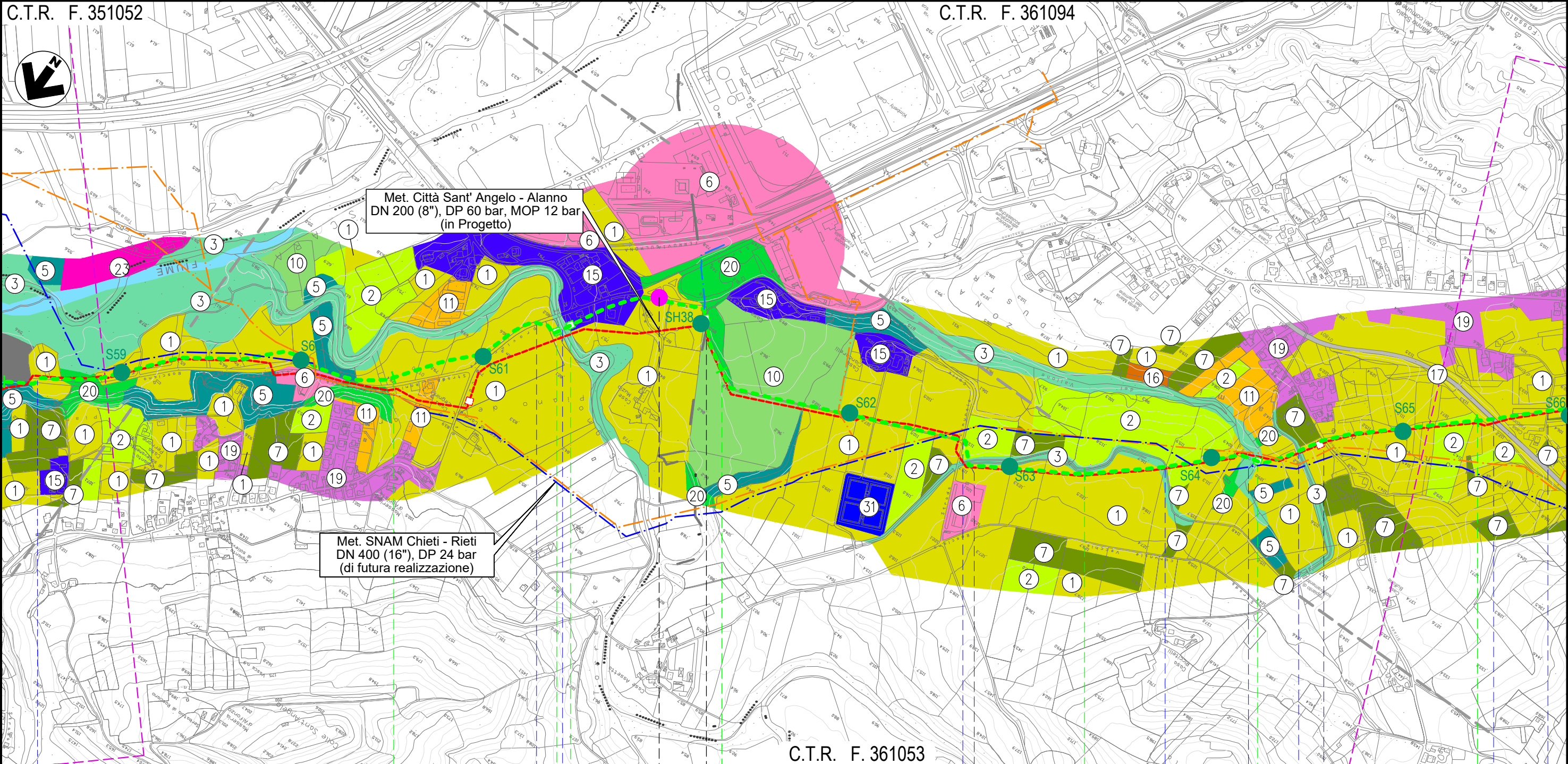


0	13/07/21	EMISSIONE PER ENTI	DEL VECCHIO	FRANCESCO	BANCI
REV.	DATA	DESCRIZIONE	ELABORATO	VERIFICATO	APPROVATO
		Progettista	5719-001		
			D-PG-D-1017		



Foglio
12
di 14
Scala
1:10.000

C.T.R. F. 361094

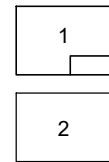


ROSCIANO		34	35	36	37
		PESCARA		ALANNO	
● S.P. n. 44	◀ NODO 6640 ▶	◀ NODO 6650 ▶	◀ NODO 6655 ▶	◀ NODO 6660 ▶	● S.P. n.48
● S.P. n. 44	● Torrente Cigno		● Via dei Gelsi	● Canale Alto	● Canale Alto
				● Fosso del Vallone	● Strada Consortile
					● Via E. Berling.
SR34					
n. 2					
0/-1 m; -1/-2 m					
T					

METANODOTTO CITTA' SANT'ANGELO - ALANNO

USO DEL SUOLO CON UBICAZIONE SONDAGGI
(ai sensi del DPR n. 120/2017) - DISMISSIONE CONDOTTE ESISTENTI

Quadro d'unione



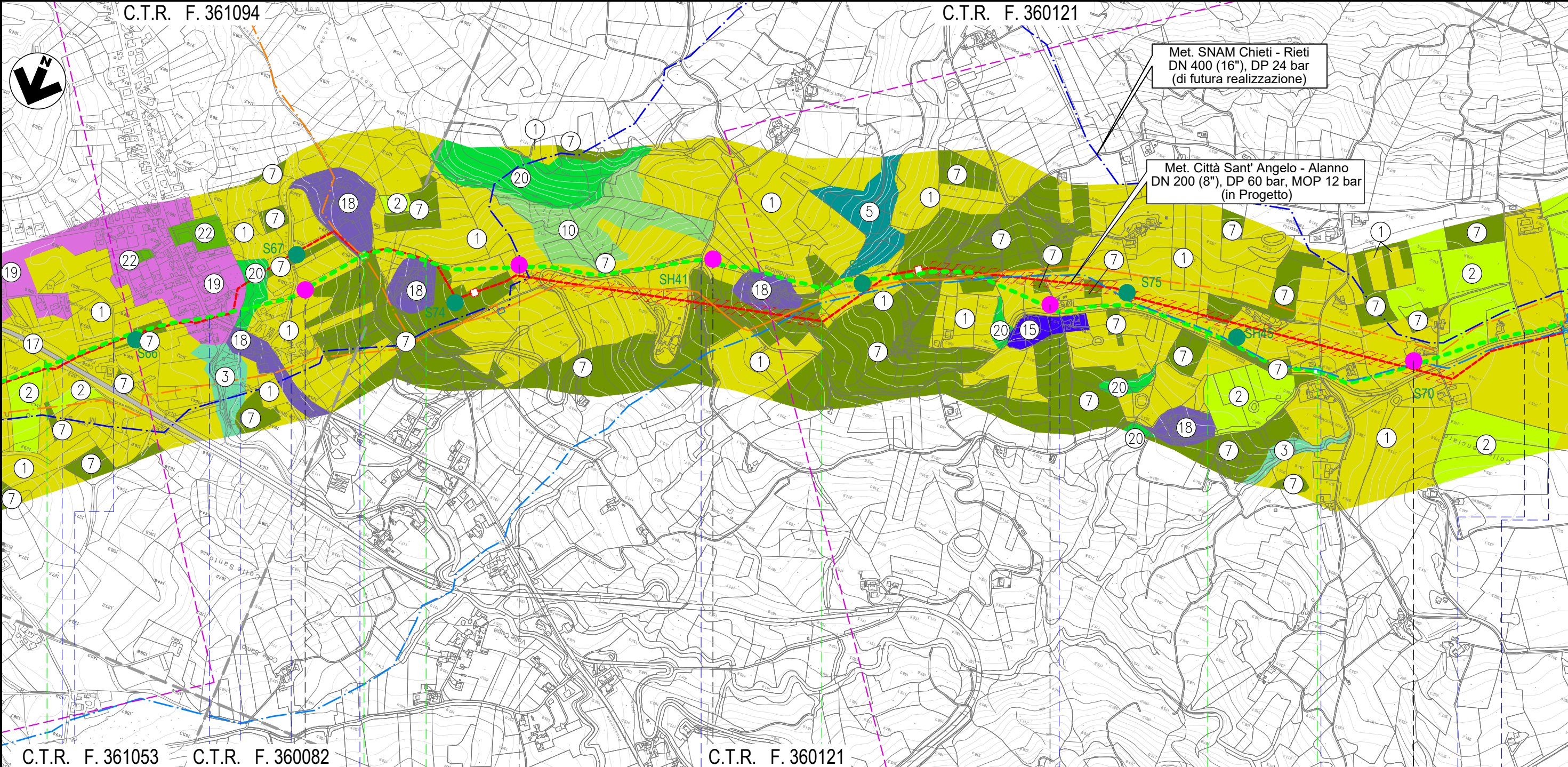
0	13/07/21	EMISSIONE PER ENTI	DEL VECCHIO	FRANCESCONE	BANCI
REV.	DATA	DESCRIZIONE	ELABORATO	VERIFICATO	APPROVATO
		Progettista	Comm. 5719-001		
			Dis. D-PG-D-1017		



Foglio
13
di 14
Scala
1:10.000

C.T.R. F. 361094

C.T.R. F. 360121



C.T.R. F. 361053

C.T.R. F. 360082

C.T.R. F. 360121

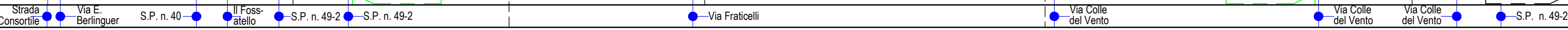
37

38

39

40

ALANNO
PESCARA



SR42

SR37

SR38

SR39

SR40

n. 2

n. 2

n. 2

n. 2

n. 2

0/-1 m; -1/-2 m

0/-1 m; -1/-2 m

0/-1 m; -1/-2 m

0/-1 m; -1/-2 m

0/-1 m; -1/-2 m

T

T

T

T

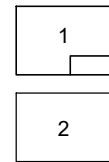
T

Il presente disegno e' di proprieta' aziendale - La Societa' tutelera' i propri diritti a termine di legge.

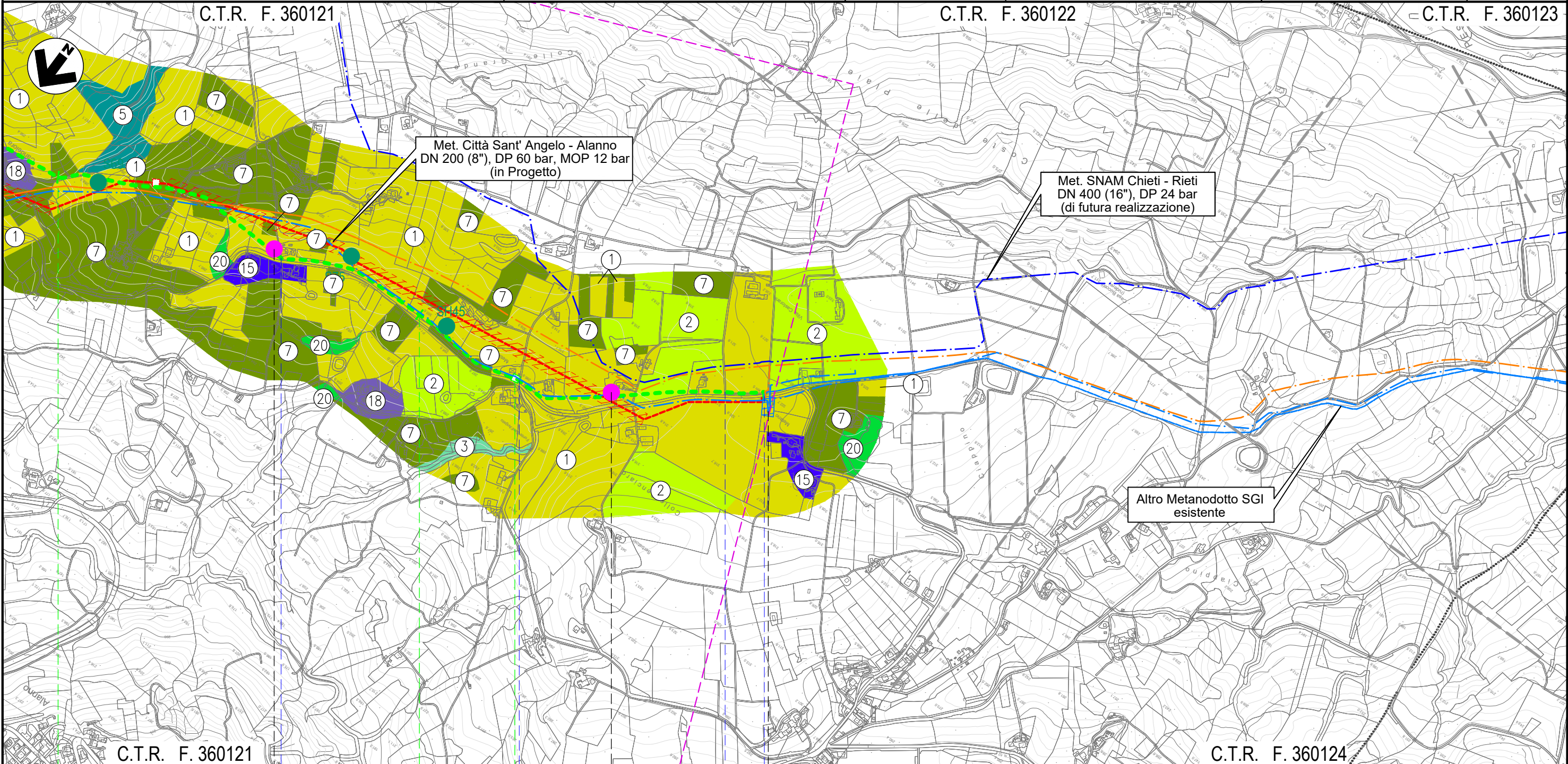
METANODOTTO CITTA' SANT'ANGELO - ALANNO

USO DEL SUOLO CON UBICAZIONE SONDAGGI
(ai sensi del DPR n. 120/2017) - DISMISSIONE CONDOTTE ESISTENTI

Quadro d'unione



0	13/07/21	EMISSIONE PER ENTI	DEL VECCHIO	FRANCESCO	BANCI	Foglio 14 di 14 Scala 1:10.000
REV.	DATA	DESCRIZIONE	ELABORATO	VERIFICATO	APPROVATO	
		Progettista				Comm. 5719-001
						Dis. D-PG-D-1017



Il presente disegno e' di proprieta' aziendale - La Societa' tutelera' i propri diritti a termine di legge.