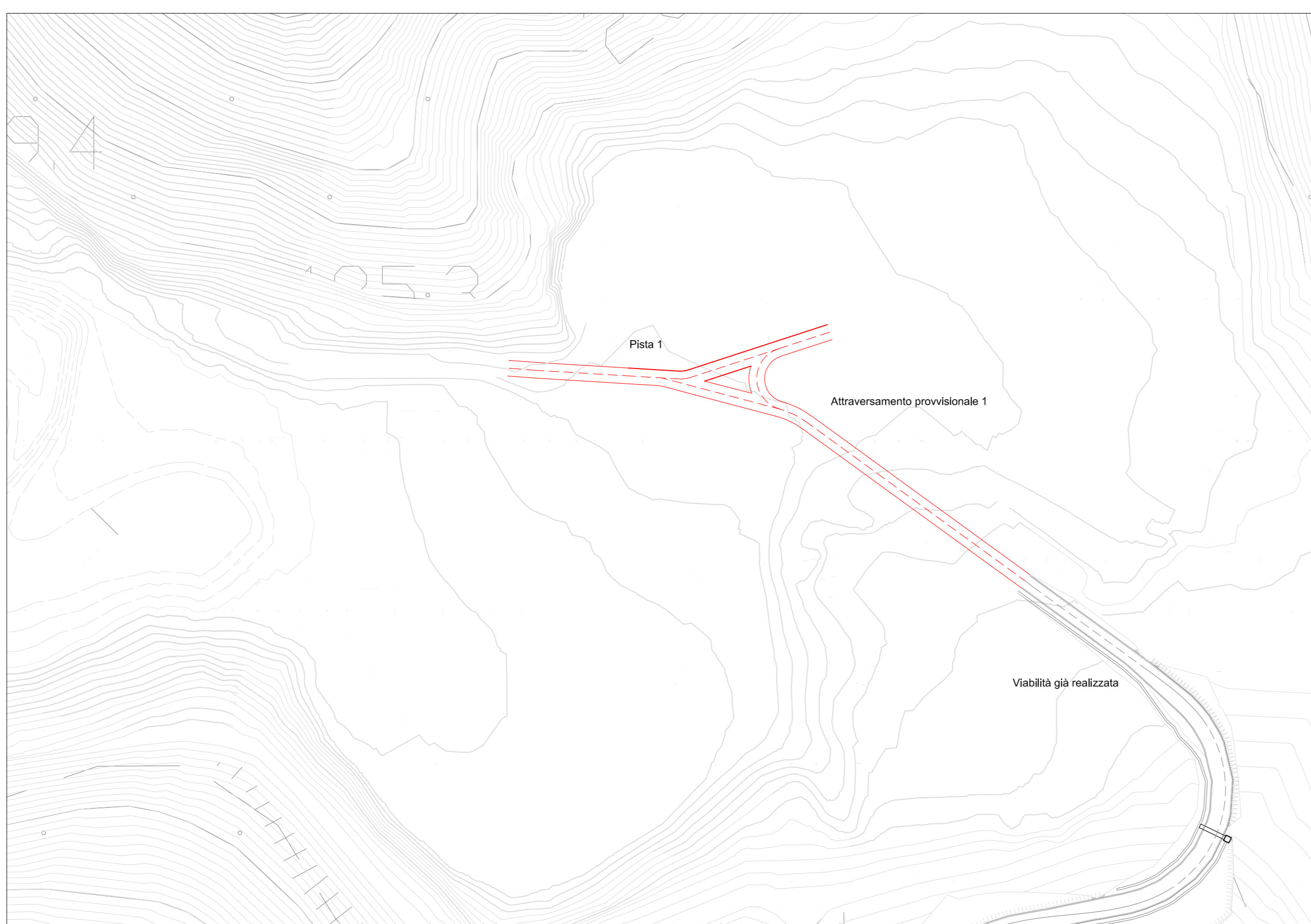


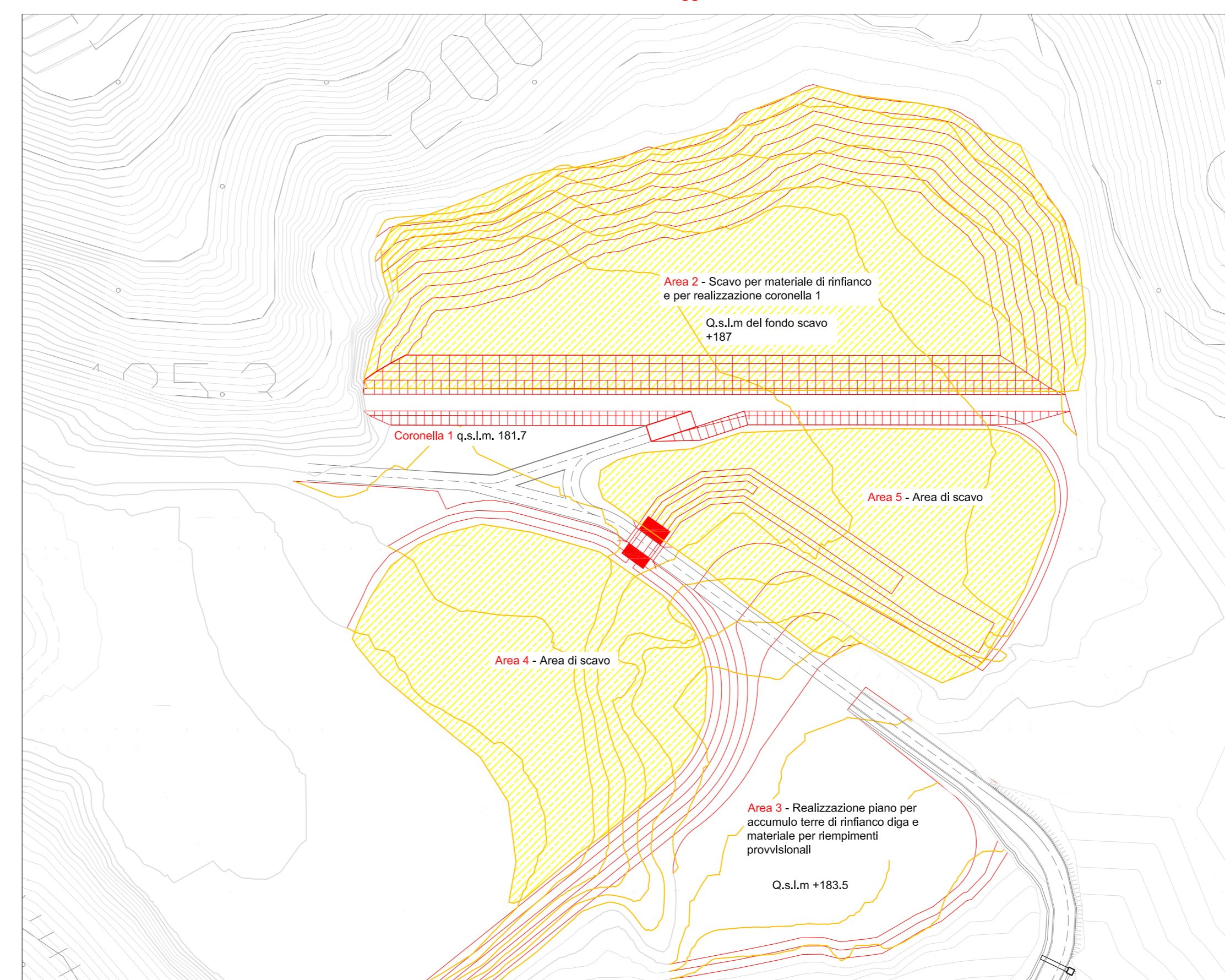
Fase 1 - Installazione campo base monte - 1:200



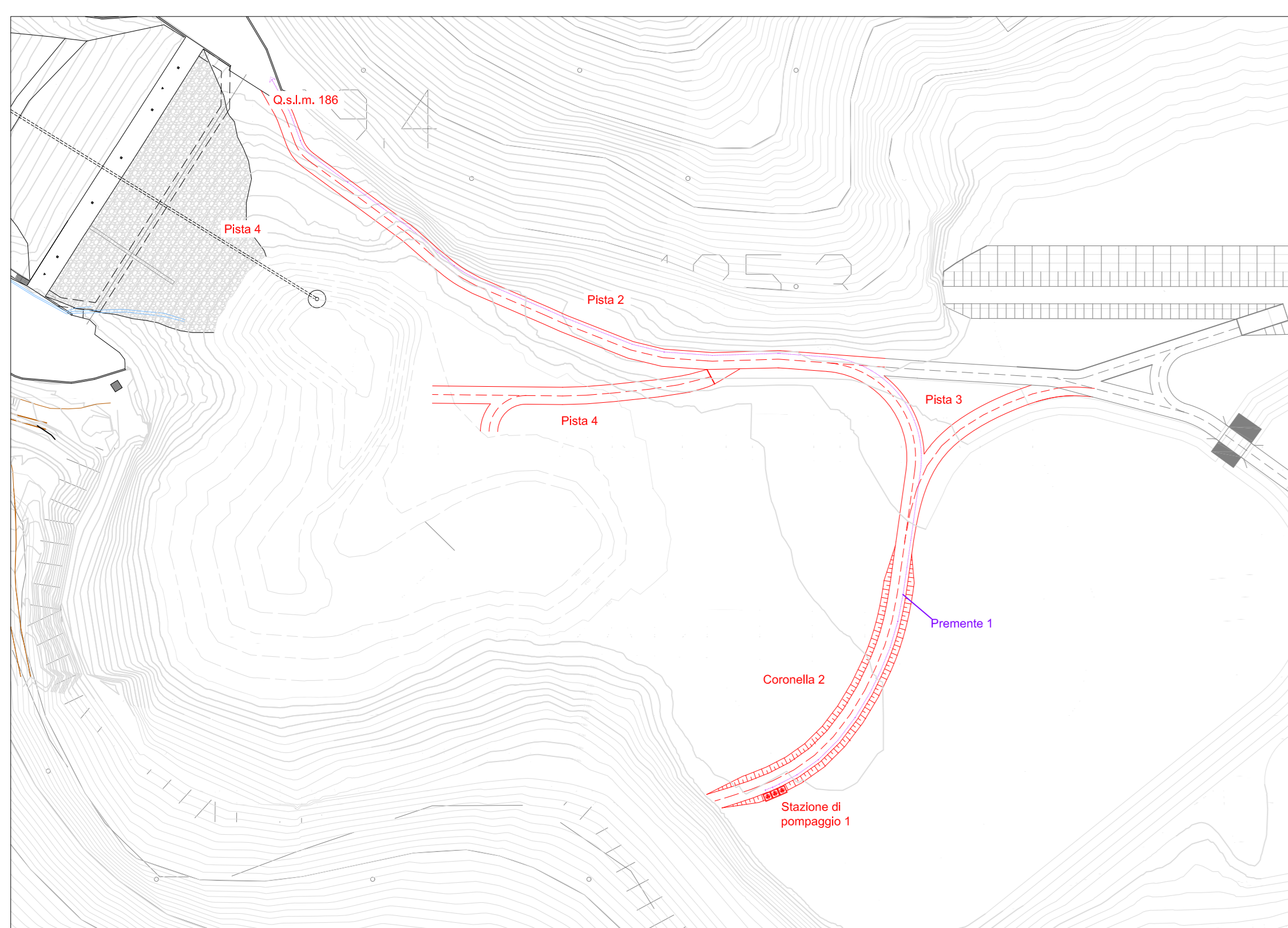
Fase 1 - Realizzazione pista 1 e attraversamento provvisorio 1 - 1:1000



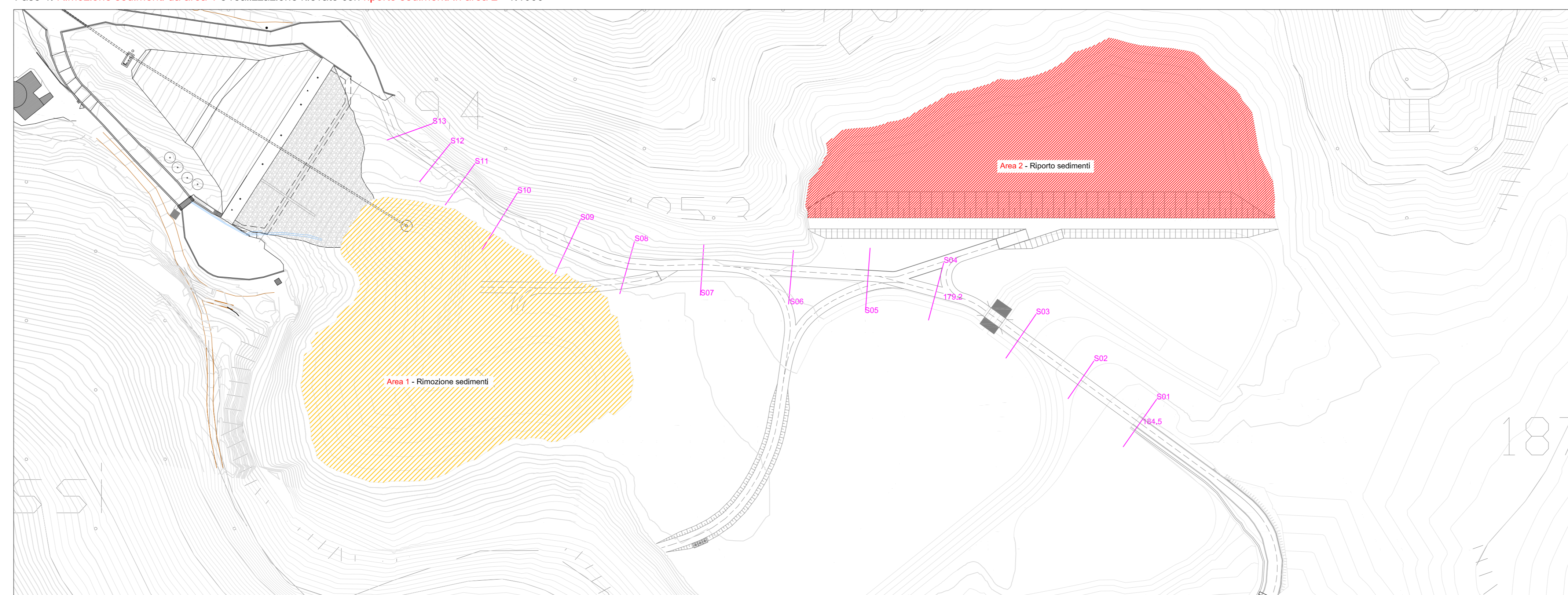
Fase 2 - Scavo in area 2 di materiale idoneo al rifianco, Realizzazione area 3 stoccaggio terre, realizzazione coronella 1 - 1:1000



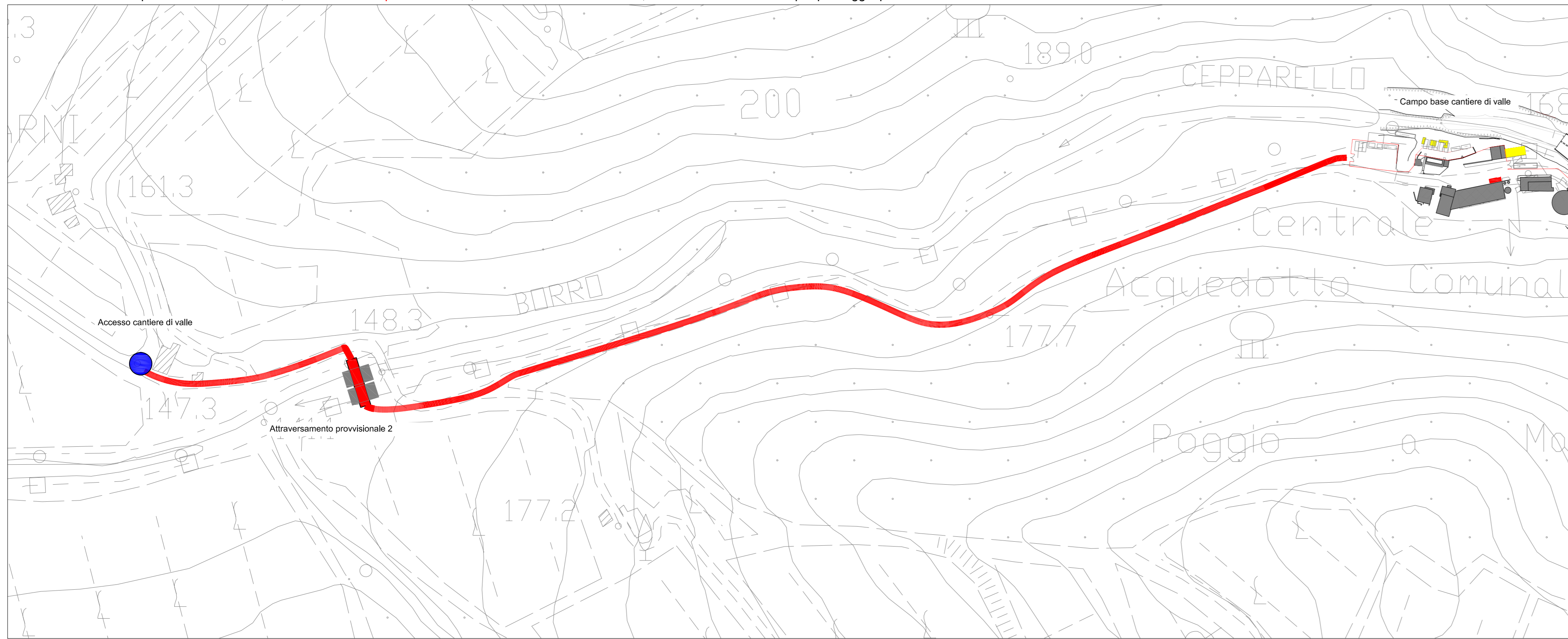
Fase 3: Realizzazione pista 2 fino a sfioratore di destra a quota 186 m s.l.m., realizzazione pista 3 a servizio di coronella 2 e realizzazione della stessa, realizzazione impianto sollevamento 1 e condotta premente 1, realizzazione pista 4, a servizio della rimozione dei sedimenti - 1:1000



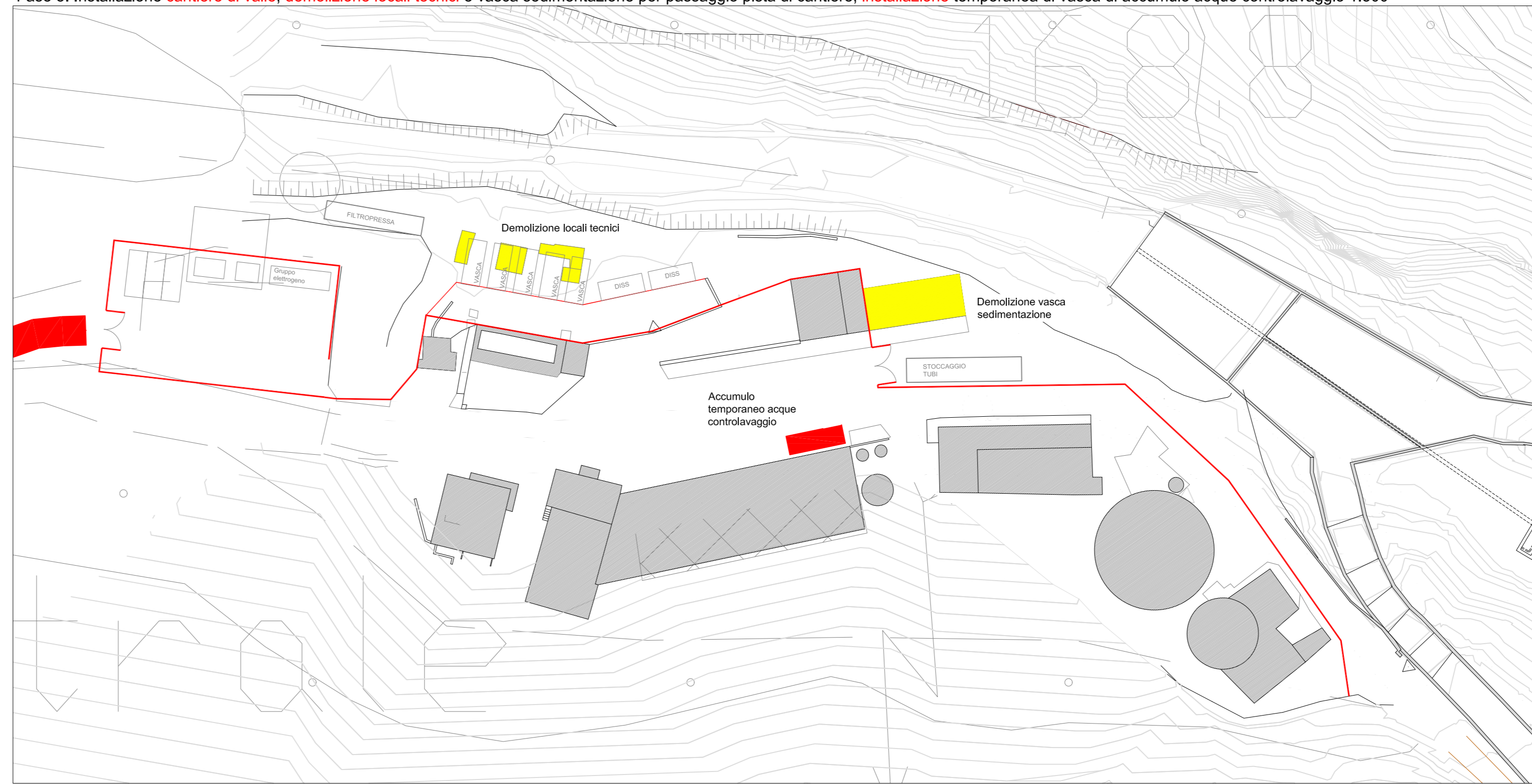
Fase 4: Rimozione sedimenti da area 1 e realizzazione rilevato con riporto sedimenti in area 2 - 1:1000



Fase 5: Realizzazione pista di accesso lato valle, attraversamento provvisorio 2, installazione cantiere di valle, demolizione locali tecnici per passaggio pista di cantiere - 1:2000



Fase 5: Installazione cantiere di valle, demolizione locali tecnici e vasca sedimentazione per passaggio pista di cantiere, installazione temporanea di vasca di accumulo acque controlavaggio 1:500



PROGETTO DEFINITIVO



COMUNE DI BARBERINO TAVARNELLE  
COMUNE DI POGGIBONSI  
Provincia di FIRENZE e SIENA



**INTERVENTI DI MIGLIORAMENTO  
DELLA DIGA DROVE DI CEPPARELLO**



Tavola	Nome Elaborazione	Scala
EG22.01	PLANIMETRIA DI CANTIERE	1:400E
		Data
		30/10/2020

Settore:		INGEGNERIE TOSCANE		Sede Firenze Via de Sanctis, 49 Cod. Fiscale e P.I. 06111950488	
PROGETTAZIONE:		ING. GIOVANNI SIMONELLI		GEOLOGO: GEOL. FILIPPO LANDINI	
GEOLOGO:		ESPROPRI:		COMMESSA I.T.:	
ING. GIOVANNI SIMONELLI		GEOLOGO: GEOL. FILIPPO LANDINI		ING.77PLPD-ACQAC169	
DELEGATO DEL DIRETTORE TECNICO:		ING. GIOVANNI SIMONELLI		RESPONSABILE DEL PROCEDIMENTO:	
				ING. ROBERTO CECCHINI	

Rev.	Data	Descrizione / Motivo della revisione	Autore	Controllato/Approvato
01	30/10/2020	Terza Edizione (Richiesta permittenza a revisione costi)	Nelli	Simonelli
02	07/08/2019	Seconda Edizione	Nelli	Simonelli
03	18/04/2019	Prima Edizione	Nelli	Simonelli

Piantina originale - Rilievo in proiezione UTM - 4° fuso