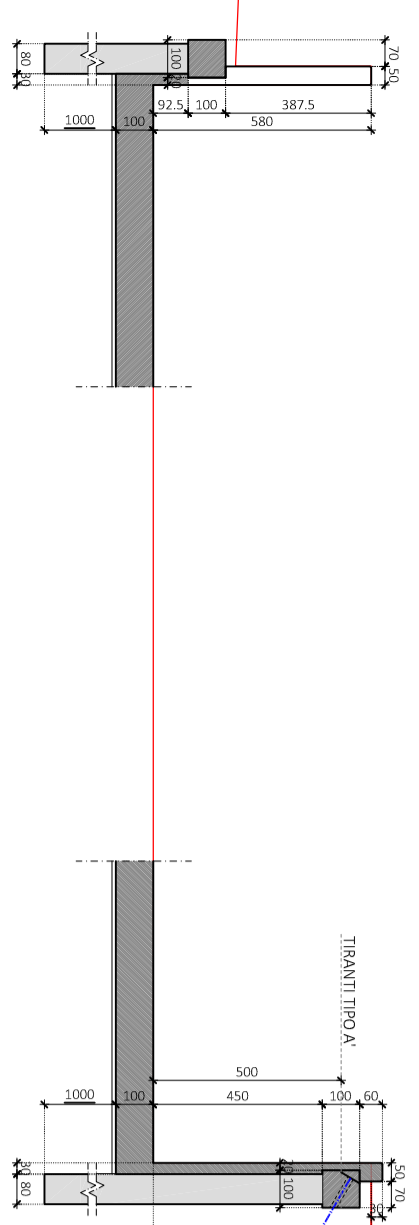


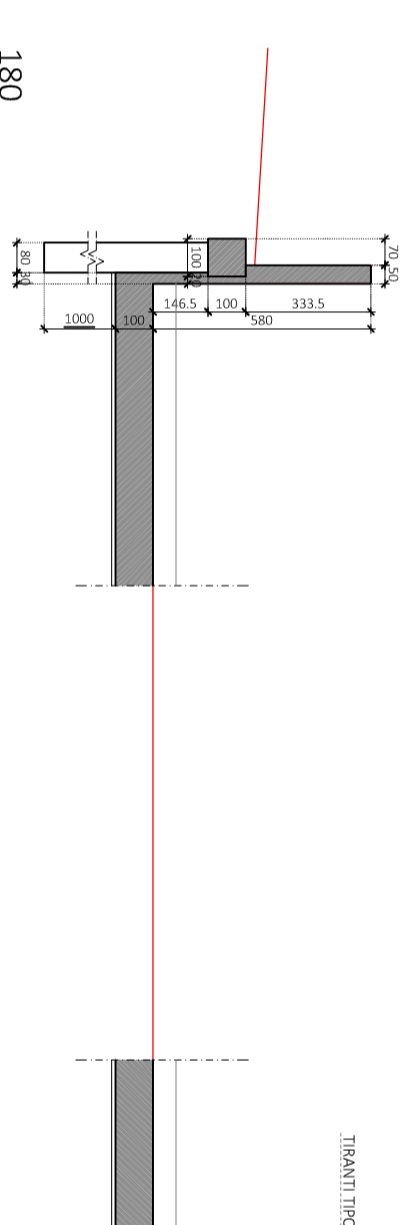
Sezione DX\_1a scala 1:200



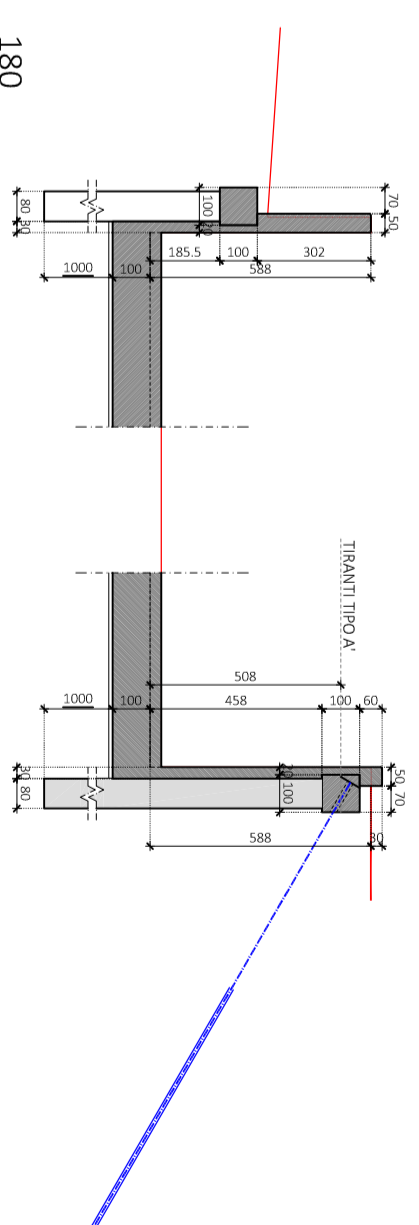
Sezione DX\_1b scala 1:200



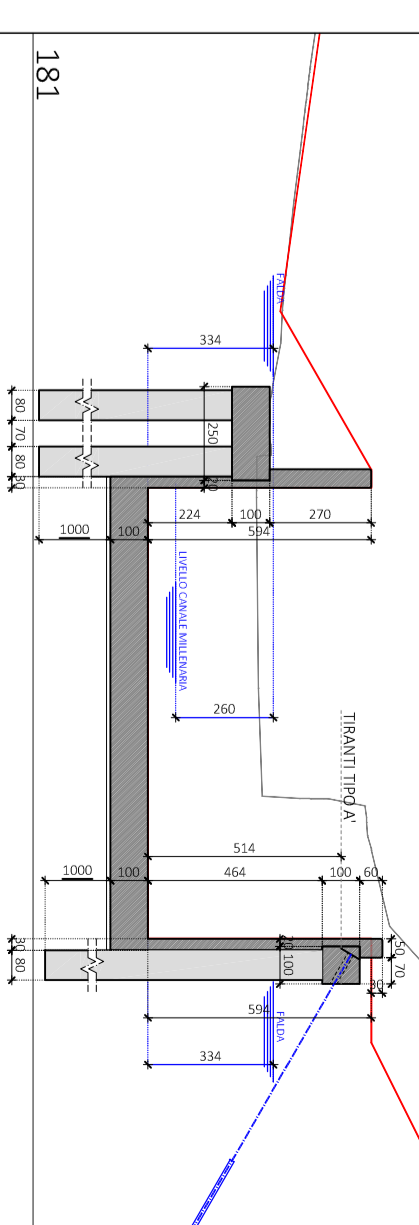
Sezione DX\_1c scala 1:200



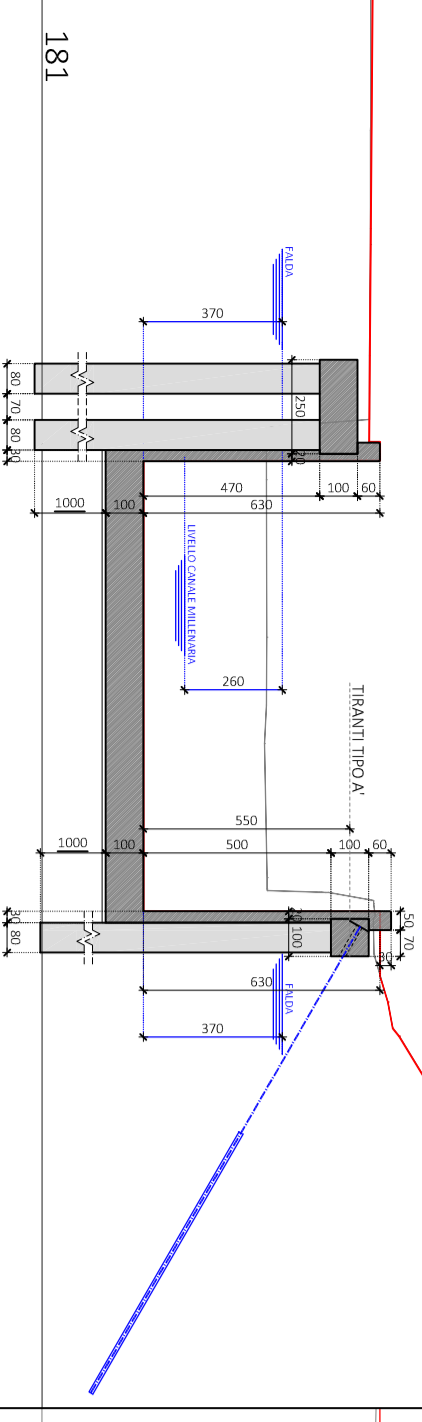
Sezione DX\_1d scala 1:200



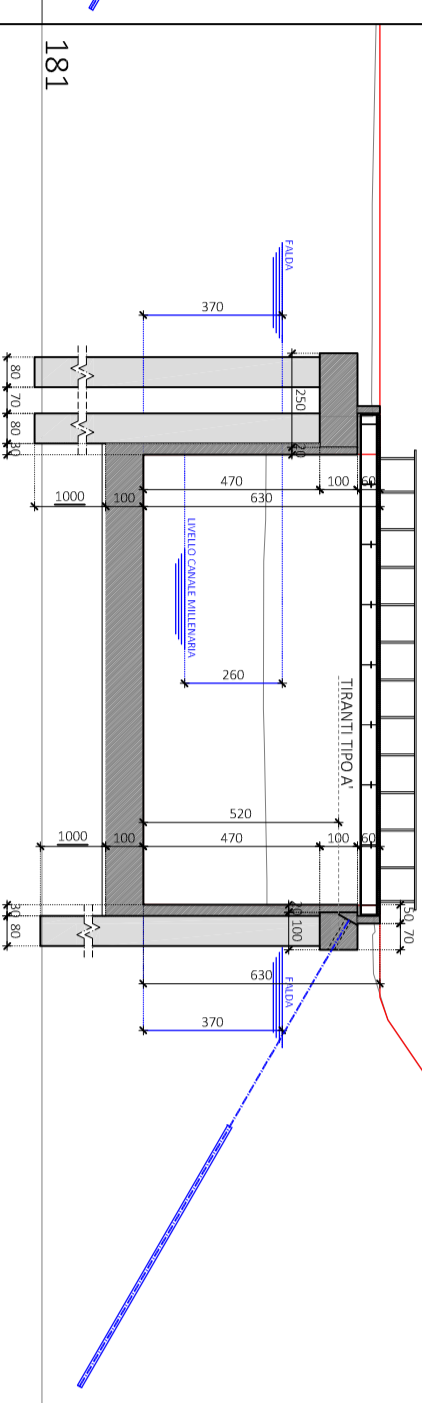
Sezione DX\_2 scala 1:200



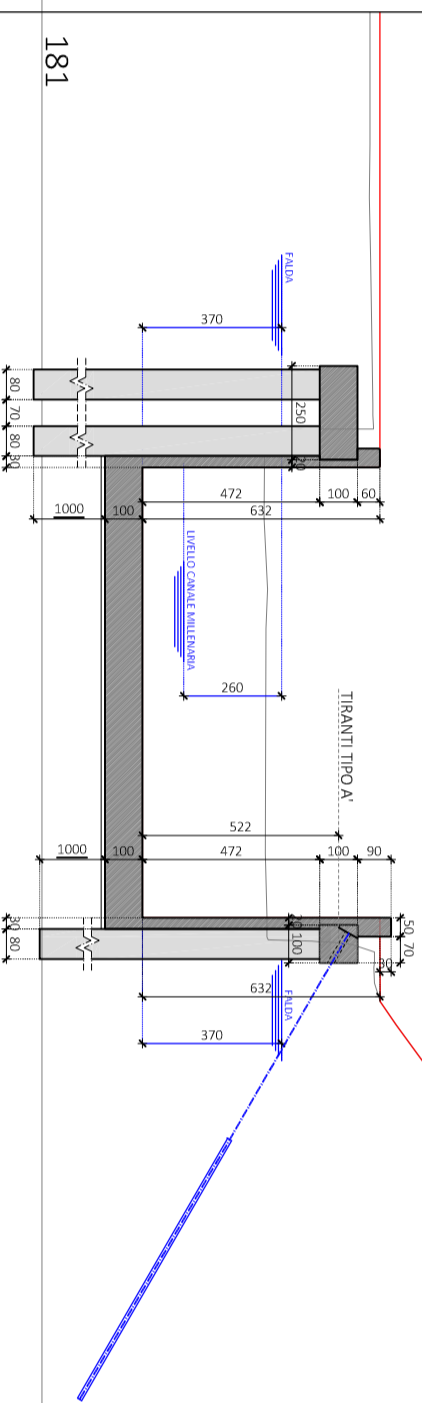
Sezione DX\_2a scala 1:200



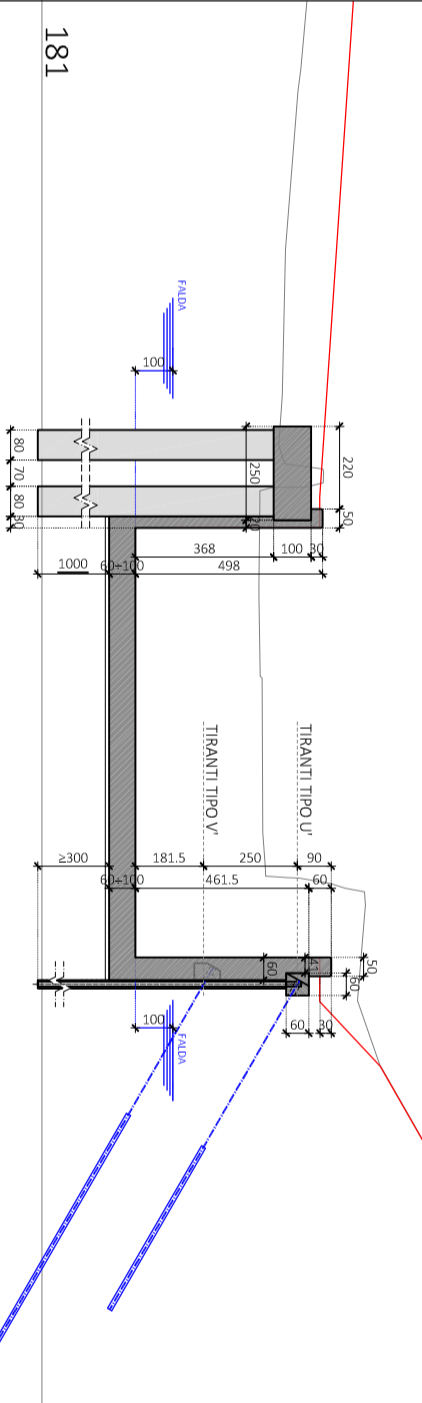
Sezione DX\_2b scala 1:200



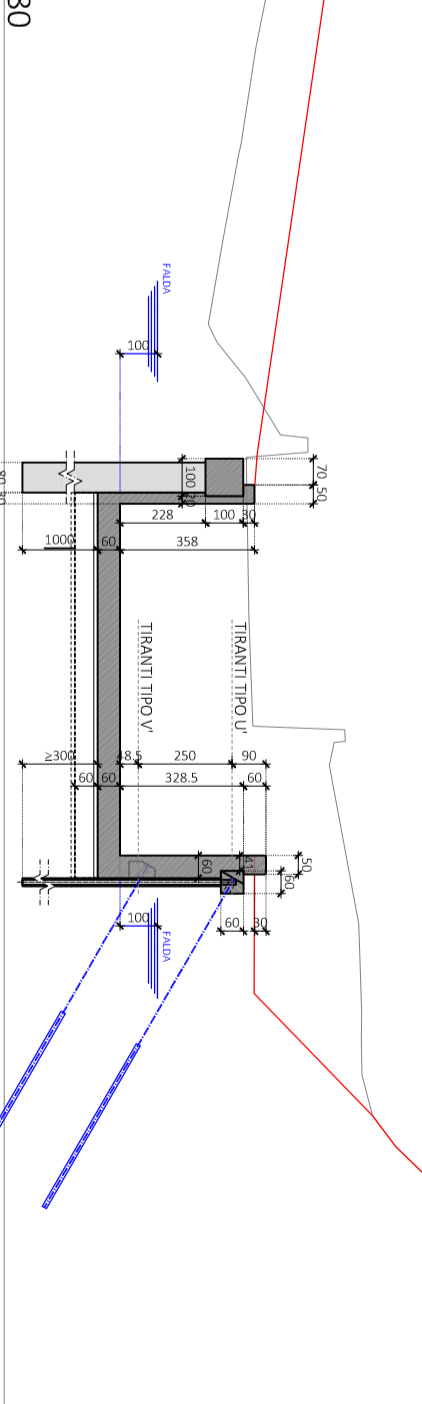
Sezione DX\_3 scala 1:200



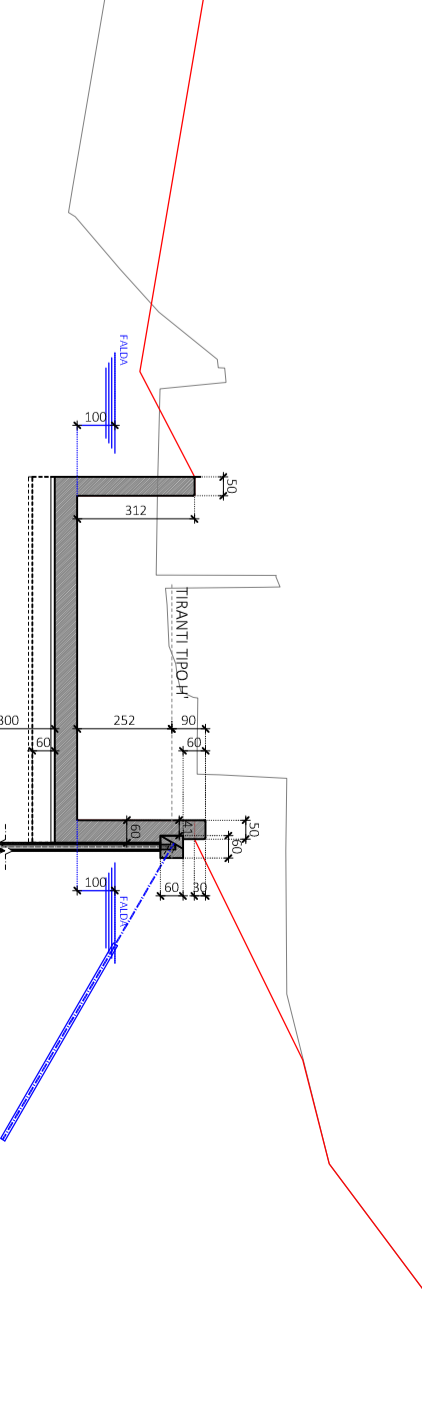
Sezione DX\_3a scala 1:200



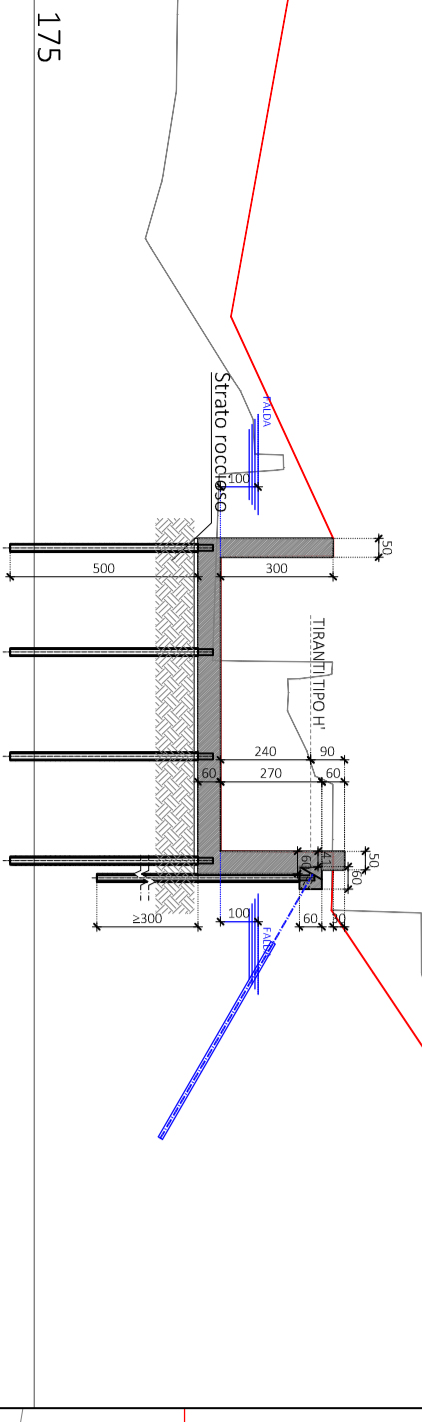
Sezione DX\_4 scala 1:200



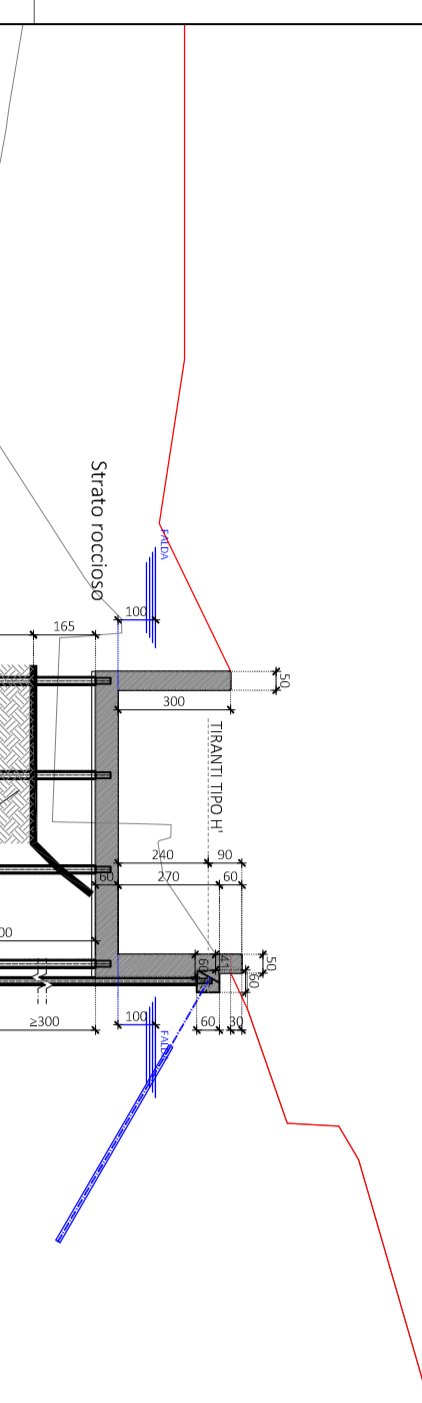
Sezione DX\_5 scala 1:200



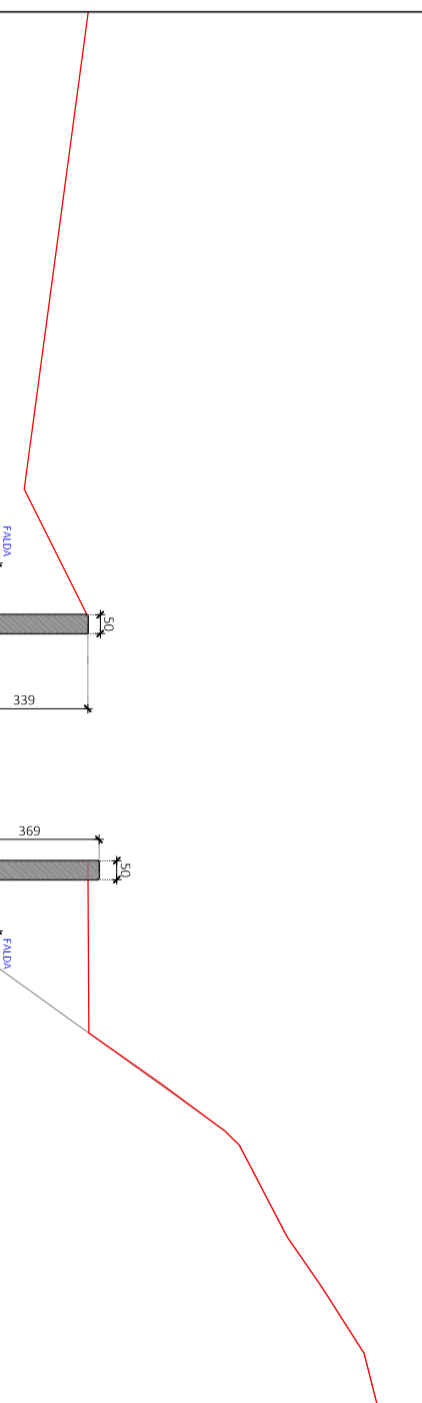
Sezione DX\_6 scala 1:200



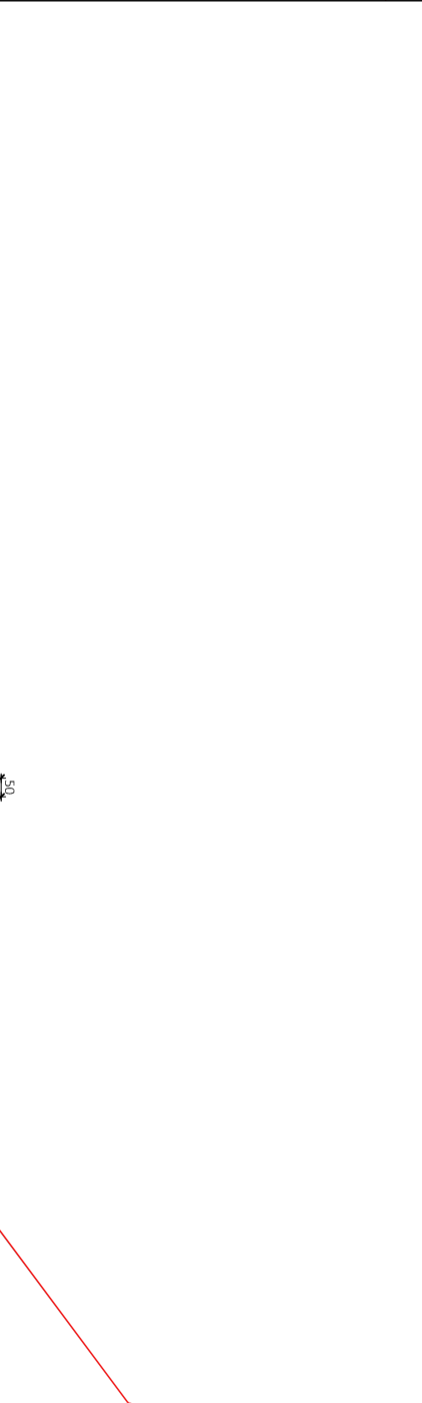
Sezione DX\_7 scala 1:200



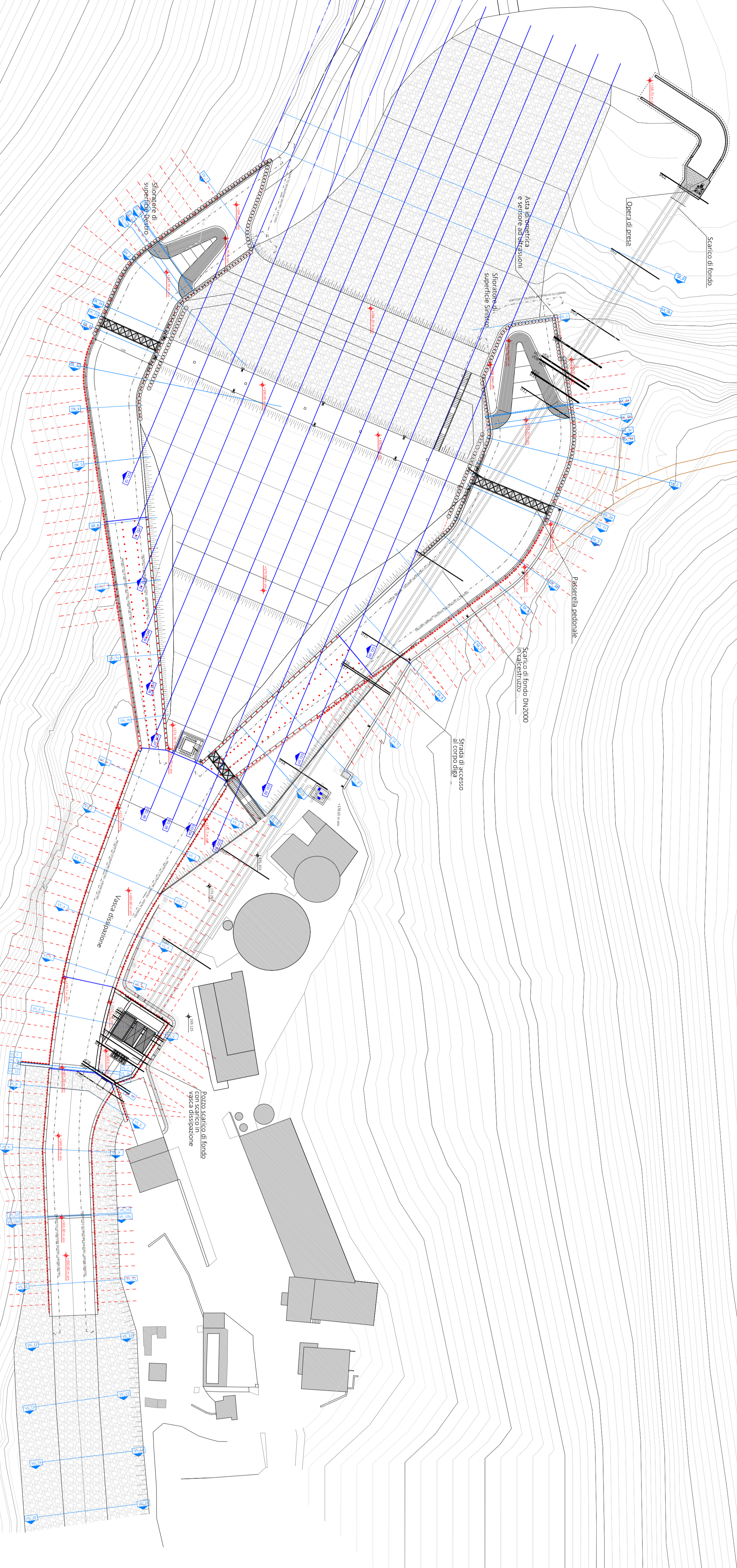
Sezione DX\_7a scala 1:200



Sezione DX\_7b scala 1:200



Planimetria di riferimento scala 1:500



ALBICO TIRANTI										
FILE	Distanza fuori (mm)	Code di estrazione	Area (mm)	Integrità (m)	SPAZIATORI ESTERNO				g	g'
A'	135	1,00	DIVINDG 032	2,40	14	8	30	14		
U'	135	1,00	DIVINDG 032	2,40	10	5	30	9		
V'	135	1,00	DIVINDG 032	2,40	11	8	30	9		
W'	135	1,00	DIVINDG 032	2,40	8	5	30	15		

# PROGETTO DEFINITIVO

**COMUNE DI BARBERINO TAVARNELLE**  
**COMUNE DI POSSESSIONI**  
 PROV. DI FIRENZE S. 528

**INTERVENTI DI MIGLIORAMENTO DELLA DIGA DROVE DI CEPPELLO**

**ACQUE**

INGEGNERIE TOSCANE

PROGETTISTA: ING. GIOVANNI SIMONELLI  
 GEOLOGO: GEOL. FILIPPO LANDINI  
 ESPERTI: GEOM. ANDREA PATRICHICH

COLLABORATORI: DR. CARLO FERRI  
 ING. ANDREA BERTINI  
 DR. ANDREA BERTINI

CONSENTITI PER: WEST SYSTEMS  
 PRODOTTI PER: WEST SYSTEMS  
 DIRETTORE GENERALE: WEST SYSTEMS

RESPONSABILE DEL PROGETTO: ING. ALESSANDRO PALU  
 RESPONSABILE DEL PROGETTO: ING. ALESSANDRO PALU

SEDE: 5009 Firenze Via de' Serrini, 40 Cod. Fiscale: 01.06111950488

SEDE: 5009 Firenze Via de' Serrini, 40 Cod. Fiscale: 01.06111950488

SEDE: 5009 Firenze Via de' Serrini, 40 Cod. Fiscale: 01.06111950488

SEDE: 5009 Firenze Via de' Serrini, 40 Cod. Fiscale: 01.06111950488

PROGETTO: SEZIONI STRUTTURALI CANALE FUGATORE DESTRO

STR05

SEDE: 5009 Firenze Via de' Serrini, 40 Cod. Fiscale: 01.06111950488

SEDE: 5009 Firenze Via de' Serrini, 40 Cod. Fiscale: 01.06111950488

PROGETTO: SEZIONI STRUTTURALI CANALE FUGATORE DESTRO

STR05

SEDE: 5009 Firenze Via de' Serrini, 40 Cod. Fiscale: 01.06111950488

SEDE: 5009 Firenze Via de' Serrini, 40 Cod. Fiscale: 01.06111950488