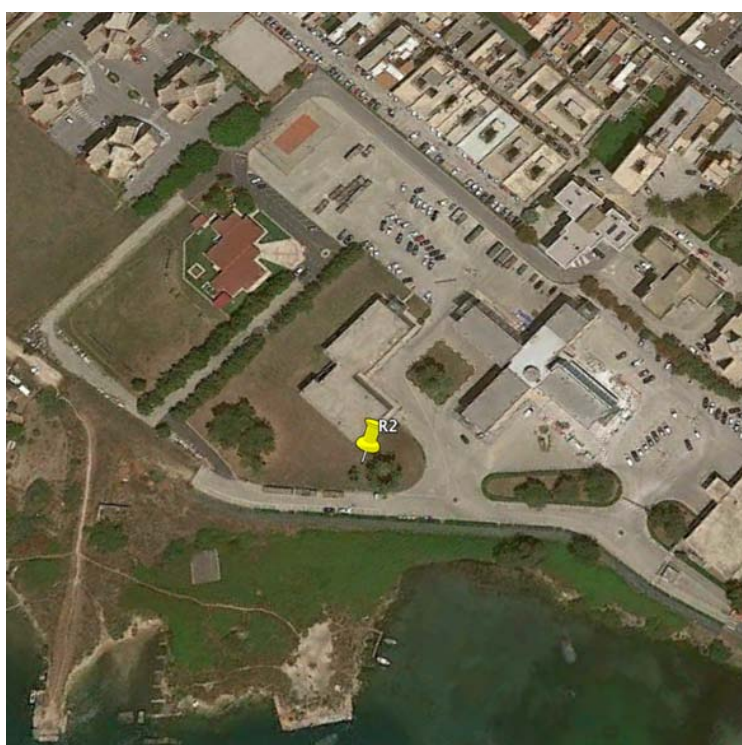


ID Postazione	Punto 2
Coordinate punto di misura	37°14'20.28"N - 15°13'5.98"E
Data presunta avvio misura:	presumibilmente settimana 29/06 – 03/07
Durata monitoraggio	24 ore

Inquadramento territoriale e documentazione fotografica punto di misura



Note

Al fine di accedere al punto di misura è necessario che la Stazione Appaltante Autorità di Sistema Portuale del Mare di Sicilia Orientale presenti formale richiesta alla Marina Militare. La Marina Militare (nella persona del Capitano di Fregata Maurizio Fareri) è stata già informata delle attività da eseguire.