

S.S 685 "DELLE TRE VALLI UMBRE"
TRATTO SPOLETO - ACQUASPARTA
1° stralcio: Madonna di Baiano-Fiorenzuola

SUPPORTO AGGIORNAMENTO PROG. DEFINITIVO

COD. **PG143**

PROGETTAZIONE: ATI SINTAGMA - GDG - ICARIA

IL RESPONSABILE DELL'INTEGRAZIONE DELLE PRESTAZIONI SPECIALISTICHE:

Dott. Ing. Nando Granieri
 Ordine degli Ingegneri della Prov. di Perugia n° A351

IL PROGETTISTA:

Dott. Ing. Federico Durastanti
 Ordine degli Ingegneri della Prov. di Terni n° A844

IL GEOLOGO:

Dott. Geol. Giorgio Cerquiglini
 Ordine dei Geologi della Regione Umbria n°108

IL COORDINATORE PER LA SICUREZZA IN FASE DI PROGETTAZIONE:

Dott. Ing. Filippo Pambianco
 Ordine degli Ingegneri della Prov. di Perugia n° A1373

Il Responsabile di Progetto

Arch. Pianificatore Marco Colazza

Il Responsabile del Procedimento

Dott. Ing.
 Alessandro Micheli

PROTOCOLLO

DATA

IL GRUPPO DI PROGETTAZIONE:

MANDATARIA:

MANDANTI:



Dott.Ing. N.Granieri
 Dott.Arch. N.Kamenicky
 Dott.Ing. V.Truffini
 Dott.Arch. A.Bracchini
 Dott.Ing. F.Durastanti
 Dott.Ing. E.Bartolucci
 Dott.Geol. G.Cerquiglini
 Geom. S.Scopetta
 Dott.Ing. L.Sbrenna
 Dott.Ing. E.Sellari
 Dott.Ing. L.Dinelli
 Dott.Ing. L.Nani
 Dott.Ing. F.Pambianco
 Dott. Agr. F.Berti Nulli

Dott. Ing. D.Carlaccini
 Dott. Ing. S.Sacconi
 Dott. Ing. G.Cordua
 Dott. Ing. V.De Gori
 Dott. Ing. C.Consorti
 Dott. Ing. F.Dominici

Dott. Ing. V.Rotisciani
 Dott. Ing. F.Macchioni
 Geom. C.Vischini
 Dott. Ing. V.Piunno
 Dott. Ing. G.Pulli
 Geom. C.Sugaroni



INQUADRAMENTO GENERALE
ELABORATI GENERALI
Schede monografiche dei punti a terra

CODICE PROGETTO

NOME FILE

REVISIONE

SCALA:

PROGETTO

LIV. PROG.

N. PROG.

CODICE
 ELAB.

T00-EG00-GEN-SC01

LOPG143 D 2007

T00EG00GENSC01

A

-

A

Emissione

30/11/2020

M.Crea

L.Sbrenna

N.Granieri

REV.

DESCRIZIONE

DATA

REDATTO

VERIFICATO

APPROVATO

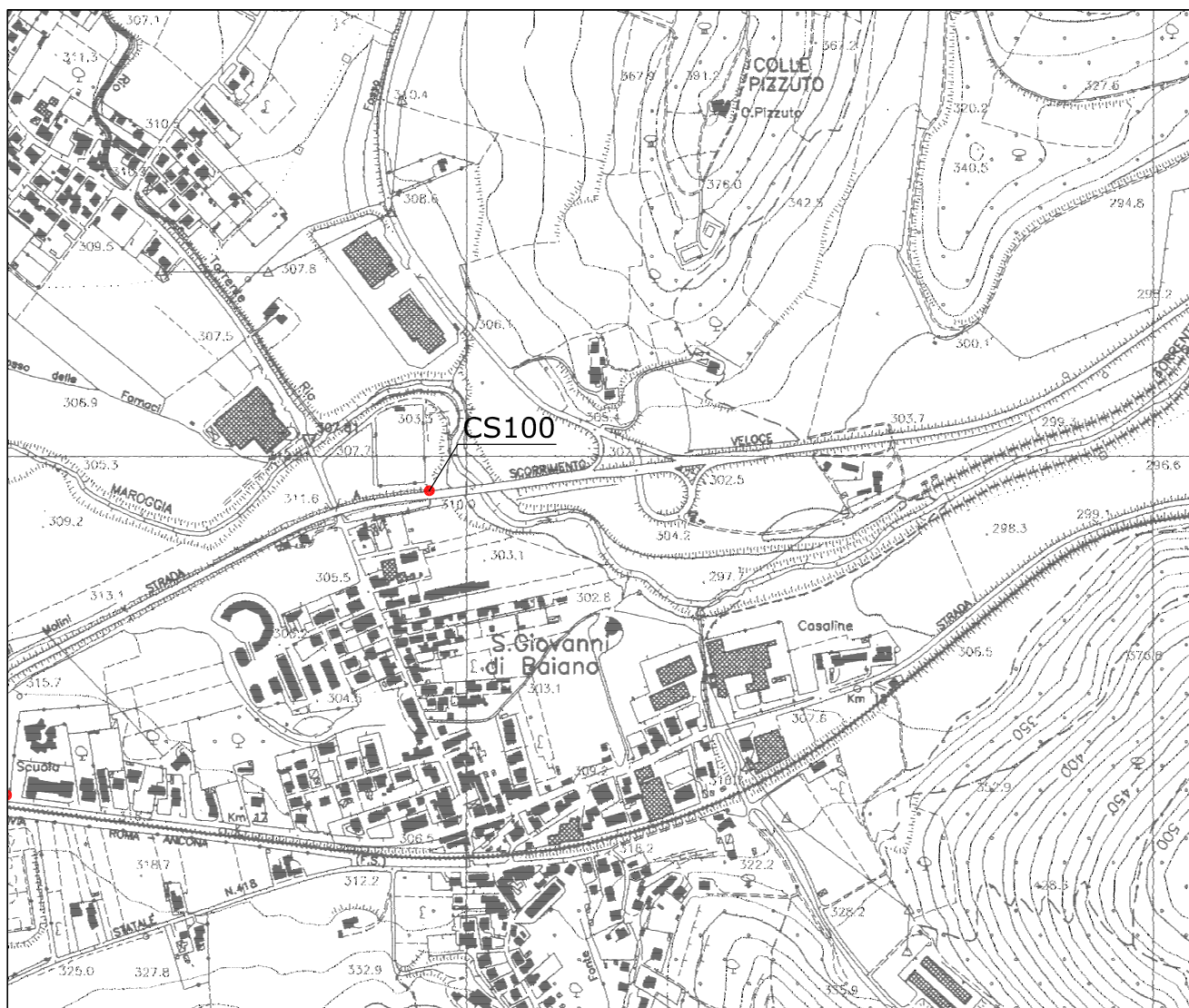
VERTICE N.: CS100

MATERIALIZZAZIONE: CHIODO INFISSO SU SPALLETTA PONTE
TERRENTE MAROGGIA

LOCALITA': SAN GIOVANNI DI BAIANO

GEOGRAFICHE: Lat. 42°44'03,9376" QUOTA EII.: 359,444
(ETRF2000) Long. 12°40'41,6660"

PIANE: N= 4.733.949,922 QUOTA S.I.m.: 311,130
(GAUSS-BOAGA F.E.) E= 2.329.946,060



VERTICE CS 100



**VERTICE
CS 100**



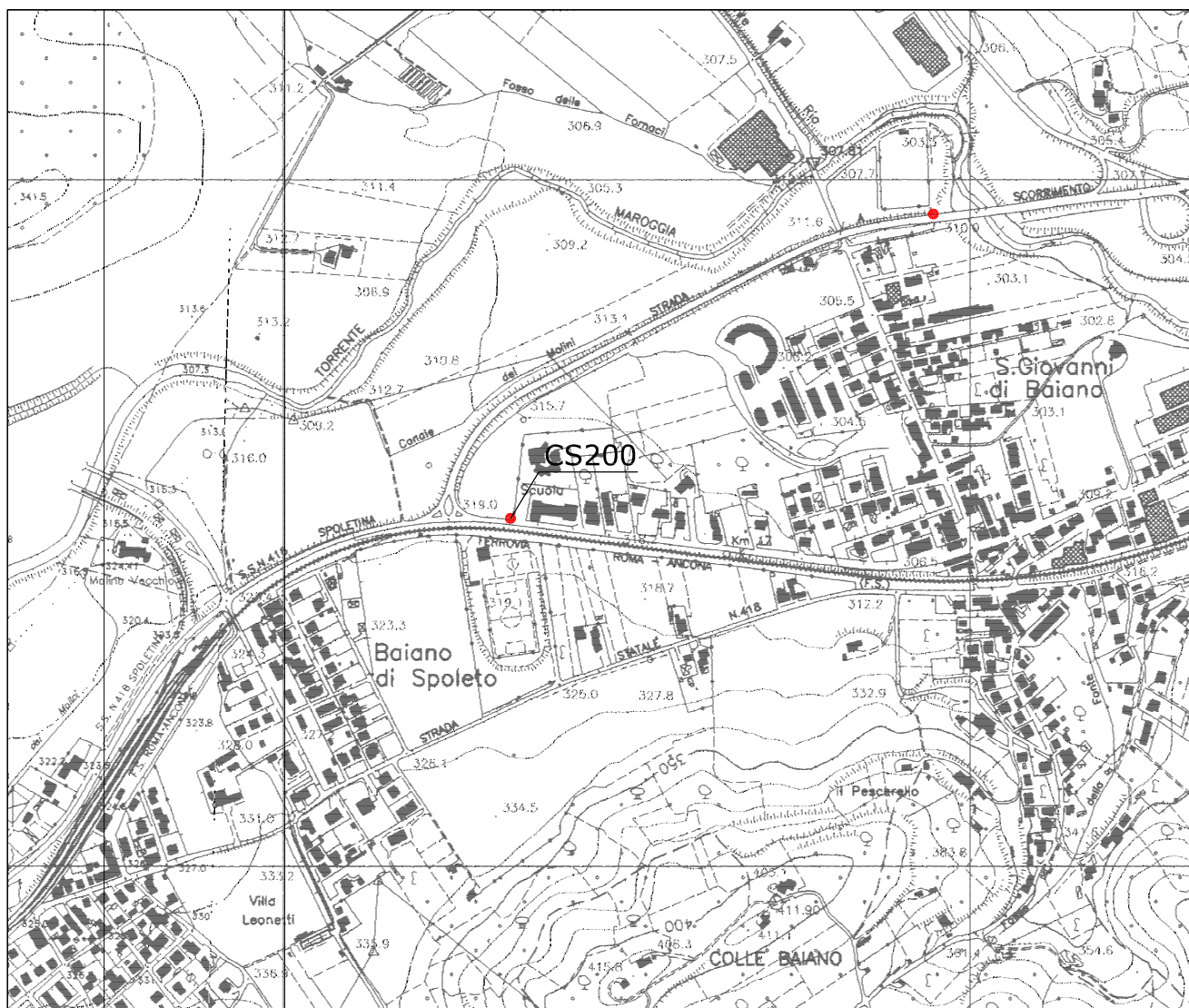
VERTICE N.: CS200

MATERIALIZZAZIONE: CHIODO INFISSO SU MARCIAPIEDE SOTTOPASSO
LUNGO S.S. n° 418 SPOLETINA

LOCALITA': SAN GIOVANNI DI BAIANO

GEOGRAFICHE: Lat. 42°43'49,0321" QUOTA EII.: 366,944
(ETRF2000) Long. 12°40'15,1611"

PIANE: N= 4.733.506,724 QUOTA S.I.m.: 318,608
(GAUSS-BOAGA F.E.) E= 2.329.330,627



VERTICE CS 200



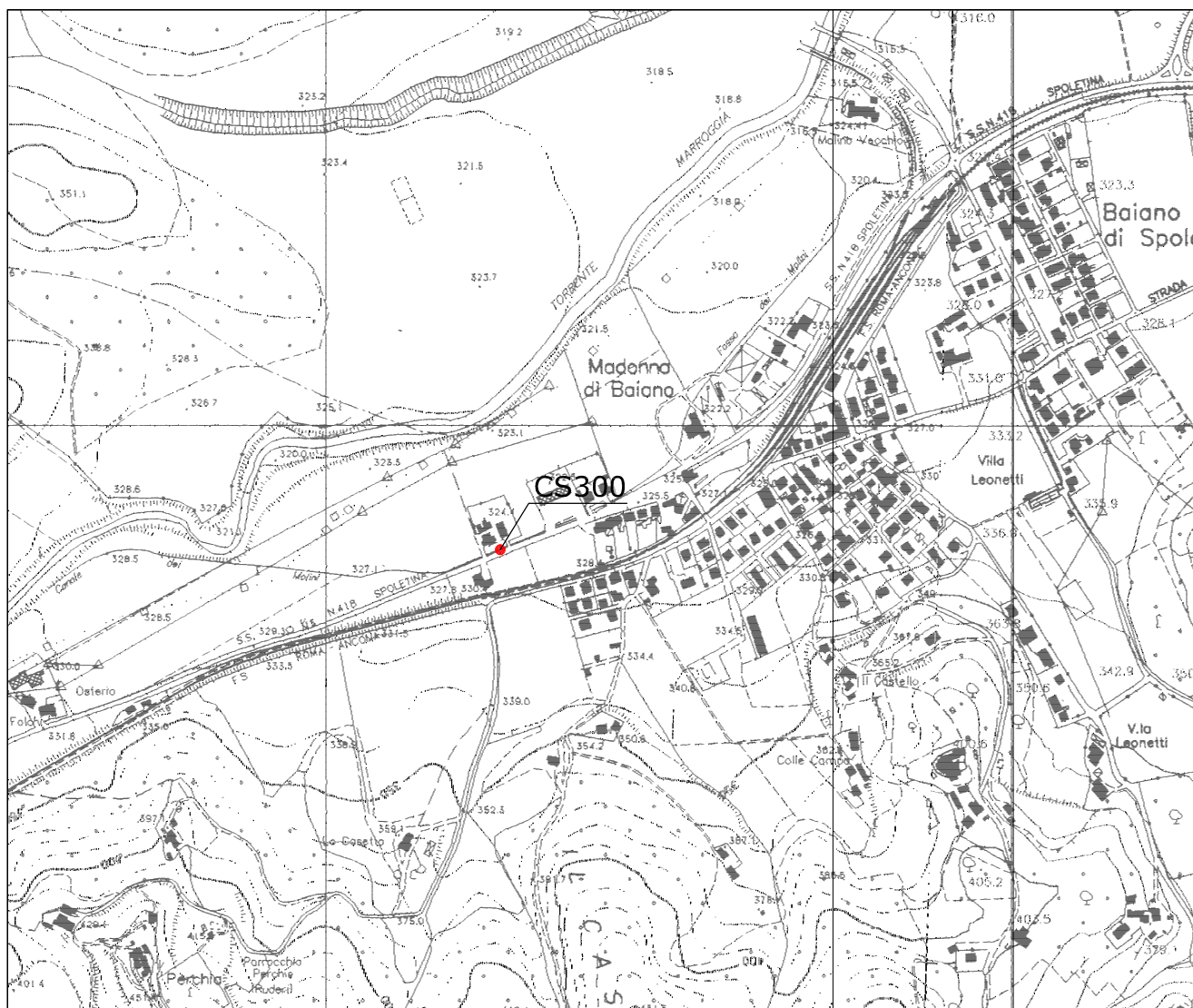
VERTICE N.: CS300

MATERIALIZZAZIONE: CHIODO INFISSO SU SPALLETTA PONTICELLO
INGRESSO ABITAZIONE LUNGO S.S. n° 418

LOCALITA': MADONNA DI BAIANO

GEOGRAFICHE: Lat. 42°43'25,8177" QUOTA EII.: 375,883
(ETRF2000) Long. 12°39'28,7179"

PIANE: N= 4.732.819,825 QUOTA S.I.m.: 327,511
(GAUSS-BOAGA F.E.) E= 2.328.254,529



**VERTICE
CS 300**



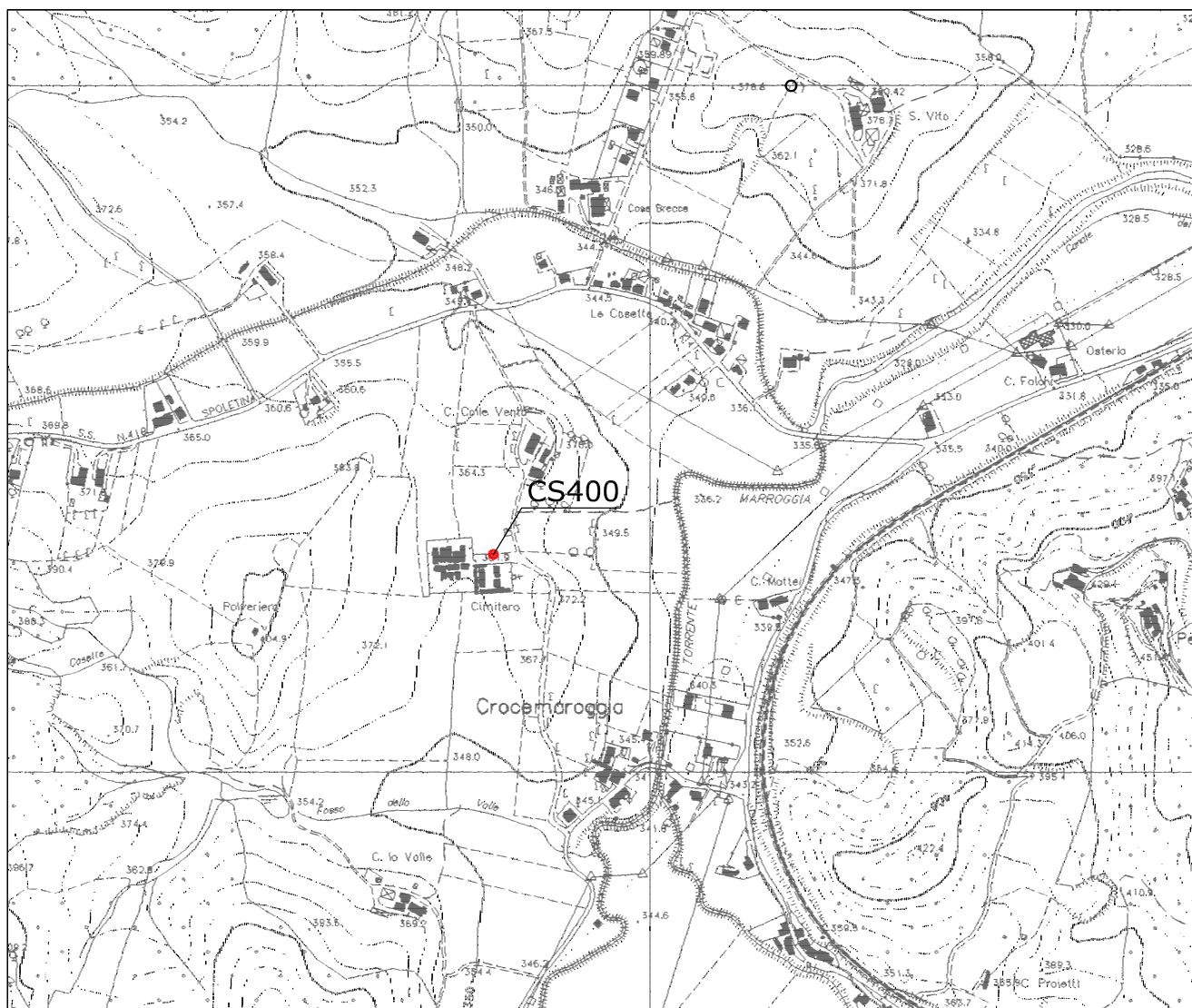
VERTICE N.: CS400

MATERIALIZZAZIONE: CHIODO INFISSO SU POZZETTO IN CLS P.I.
UBICATO NEL PIAZZALE DEL CIMITERO

LOCALITA': CROCEMAROGGIA

GEOGRAFICHE: Lat. 42°43'08,2027" QUOTA EII.: 411,408
(ETRF2000) Long. 12°38'24,2312"

PIANE: N= 4.732.317,274 QUOTA S.I.m.: 363,011
(GAUSS-BOAGA F.E.) E= 2.326.772,608



**VERTICE
CS 400**



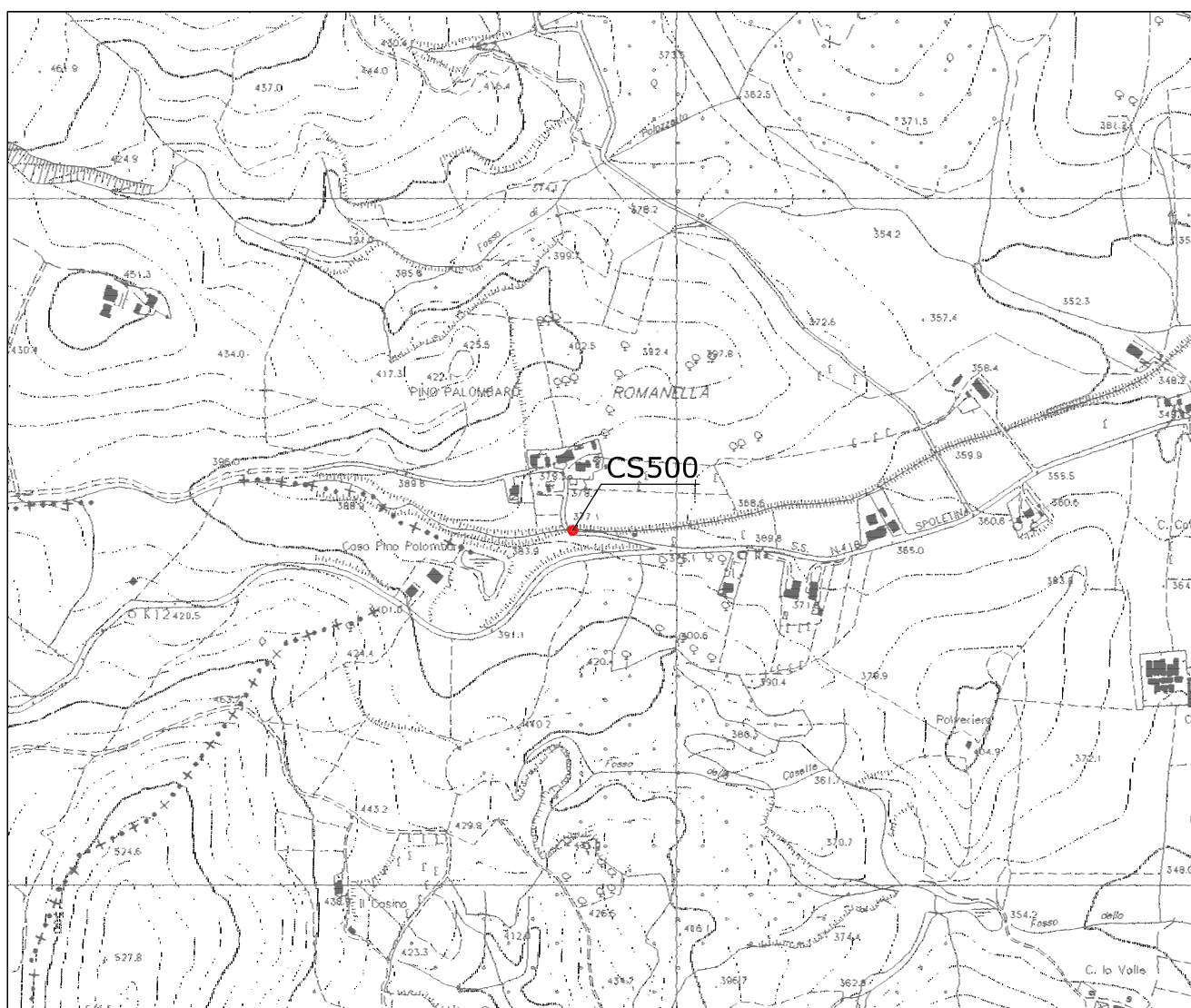
VERTICE N.: CS500

MATERIALIZZAZIONE: CHIODO INFISSO SU SPALLETTA DX PONTE
FOSSO IN LOC. ROMANELLA

LOCALITA': ROMANELLA

GEOGRAFICHE: Lat. 42°43'13,8244" QUOTA EII.: 425,239
(ETRF2000) Long. 12°37'43,4195"

PIANE: N= 4.732.516,700 QUOTA S.I.m.: 376,844
(GAUSS-BOAGA F.E.) E= 2.325.849,159



**VERTICE
CS 500**

