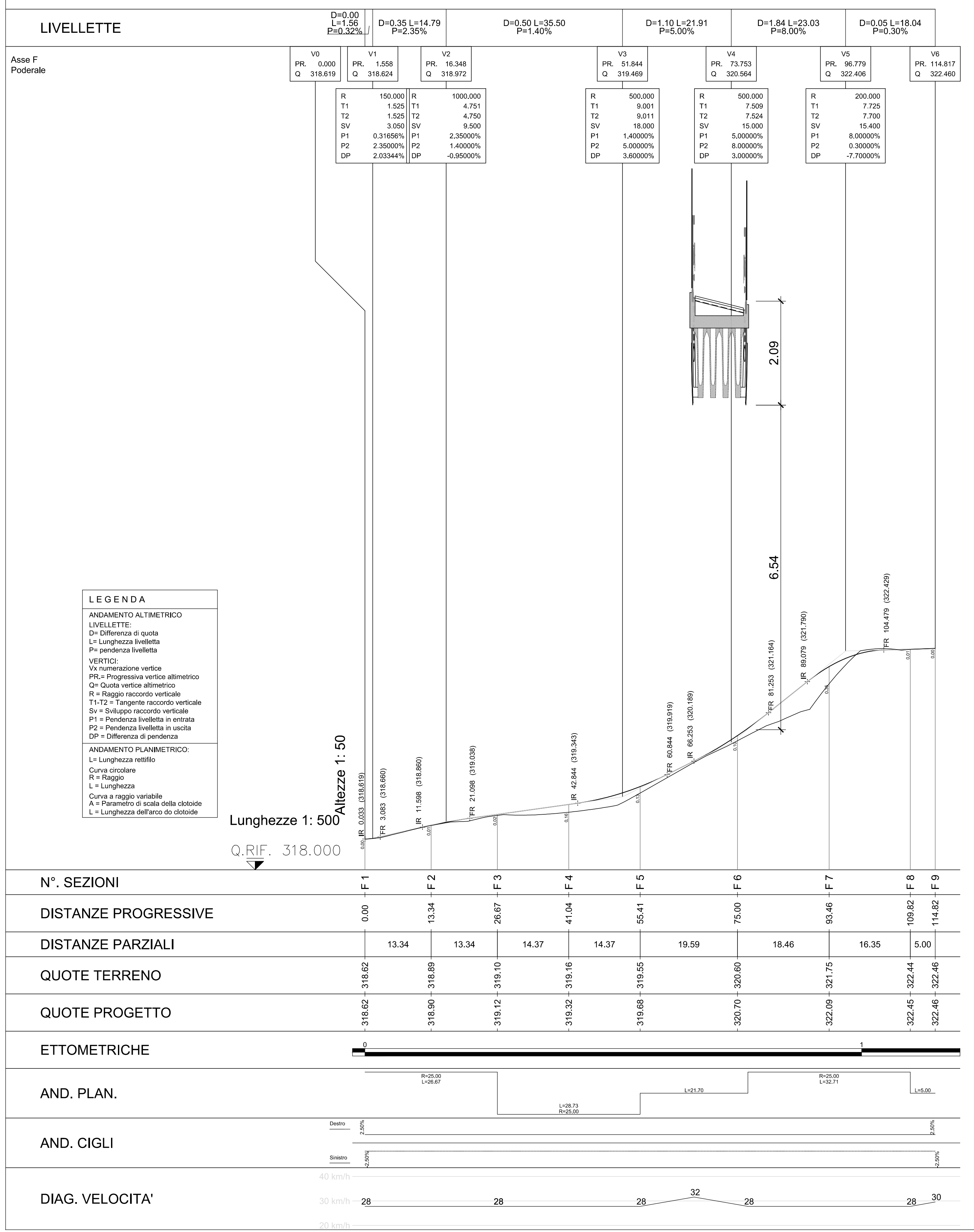


PLANIMETRIA DI PROGETTO

SCALA 1:500/1:50

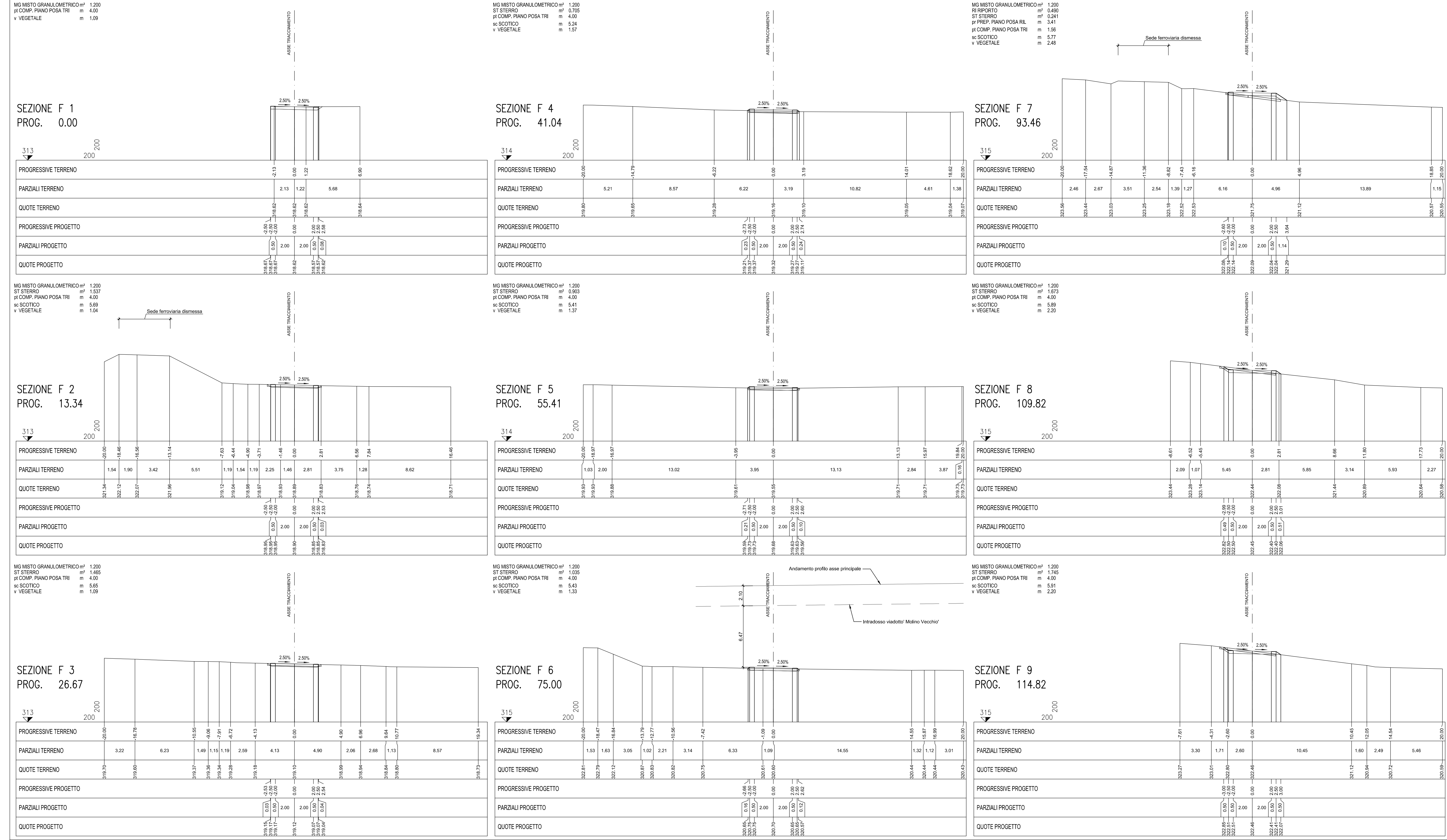


LEGENDA  
 ANDAMENTO ALTIMETRICO  
 L: Lunghezza livellata  
 P: pendenza livellata  
 VERTICALE  
 PR: Progressiva verticale  
 Q: Quota verticale  
 R: Raggio raccordo verticale  
 T1: Tangente raccordo verticale  
 SV: Sviluppo raccordo verticale  
 P1: Pendenza livellata in casella  
 DP: Differenza di pendenza  
 ANDAMENTO PLANIMETRICO  
 L: Lunghezza rettilinea  
 R: Raggio  
 L: Lunghezza  
 C: Curva a raggi variabile  
 A: Parametro di scala della cicloide  
 L: Lunghezza dell'arco di cicloide

N° SEZIONI	F 1	F 2	F 3	F 4	F 5	F 6	F 7	F 8	F 9
DISTANZE PROGRESSIVE	0.00	13.34	26.07	41.04	55.41	75.00	93.46	109.82	114.82
DISTANZE PARZIALI		13.34	13.34	14.37	14.37	19.59	18.46	16.35	5.00
QUOTE TERRENO	318.62	318.89	319.10	319.16	319.25	320.80	321.75	322.44	322.46
QUOTE PROGETTO	318.62	318.89	319.10	319.16	319.25	320.80	321.75	322.44	322.46

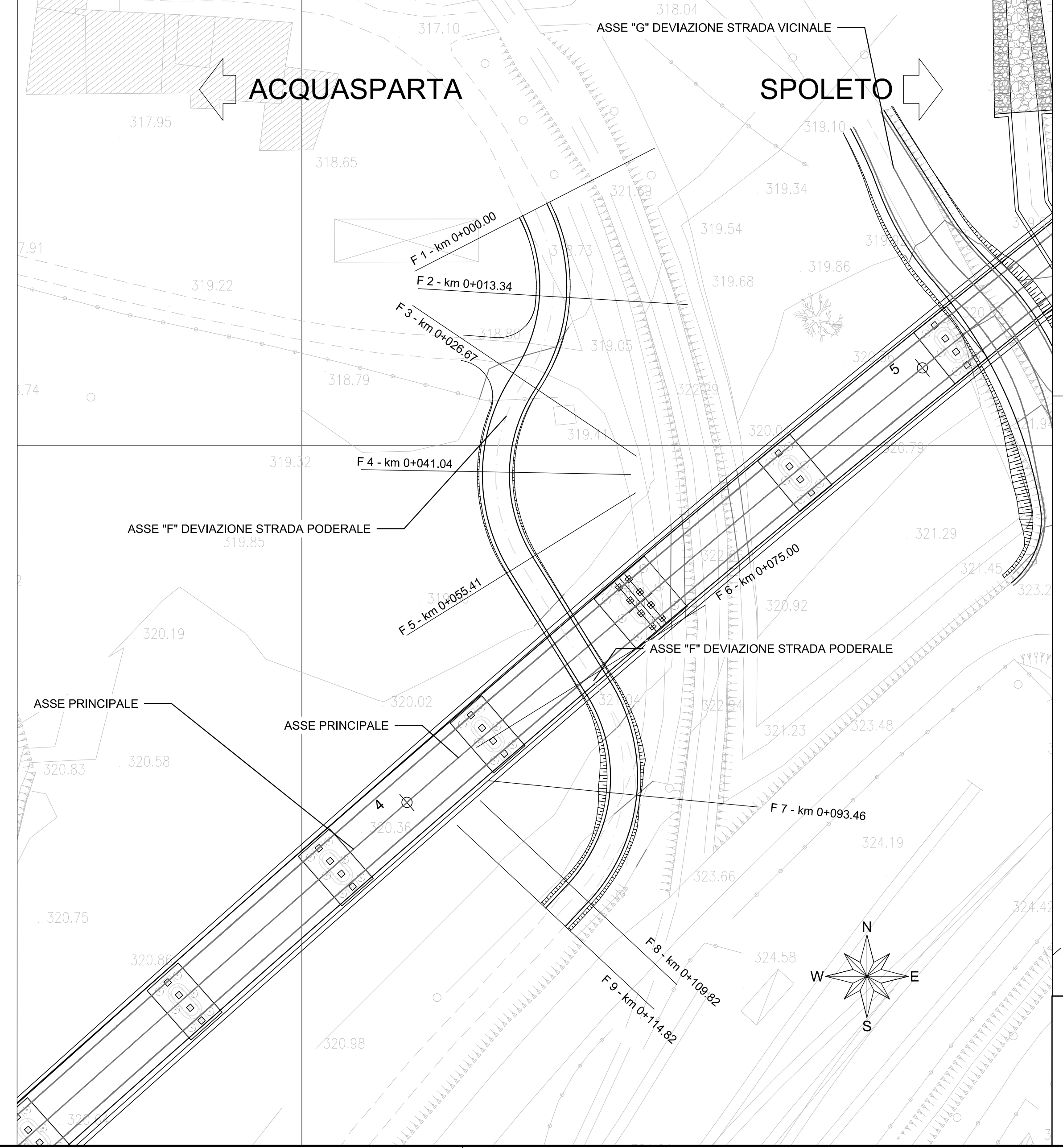
SEZIONI TRASVERSALI

SCALA 1:200



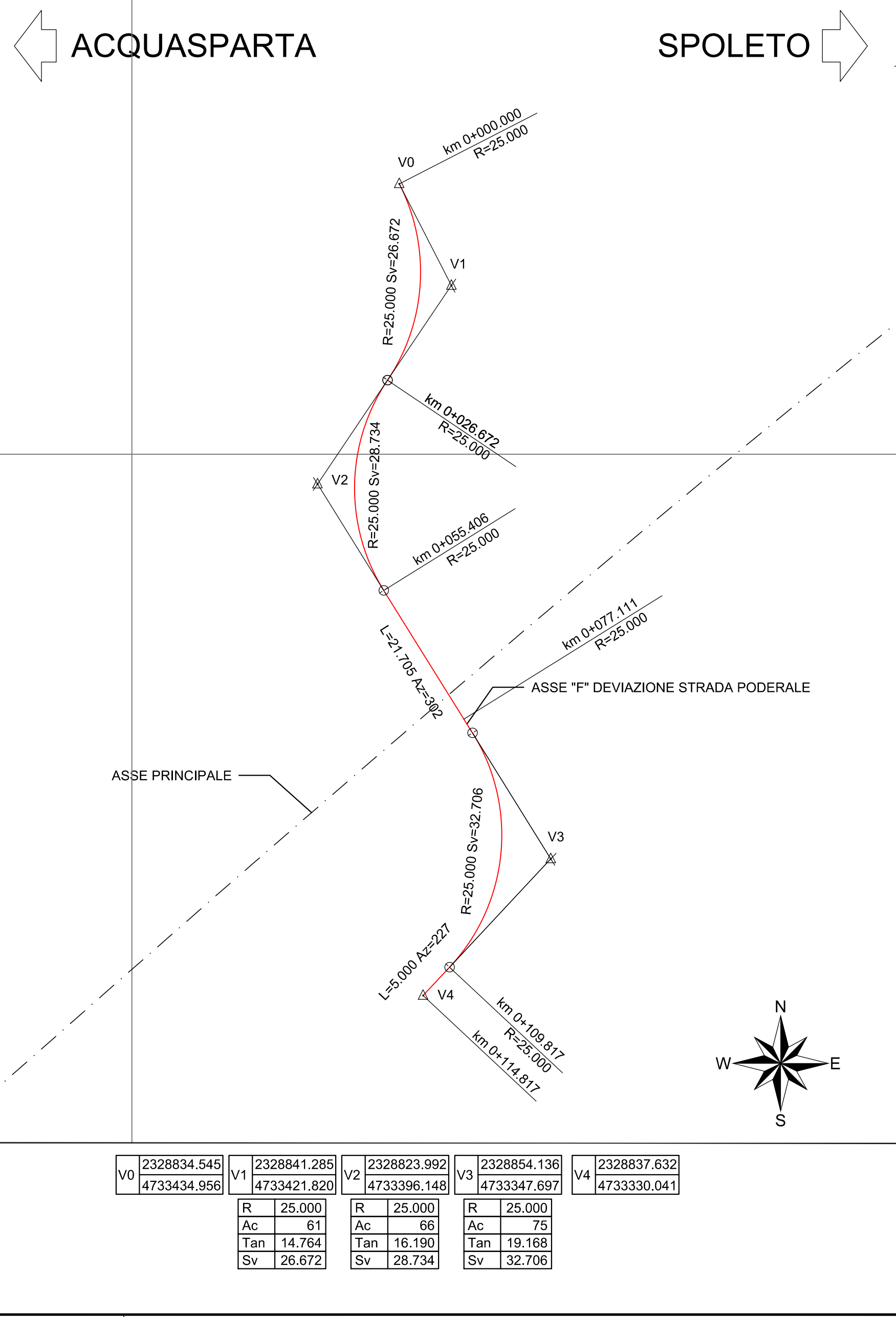
PLANIMETRIA DI PROGETTO

SCALA 1:500



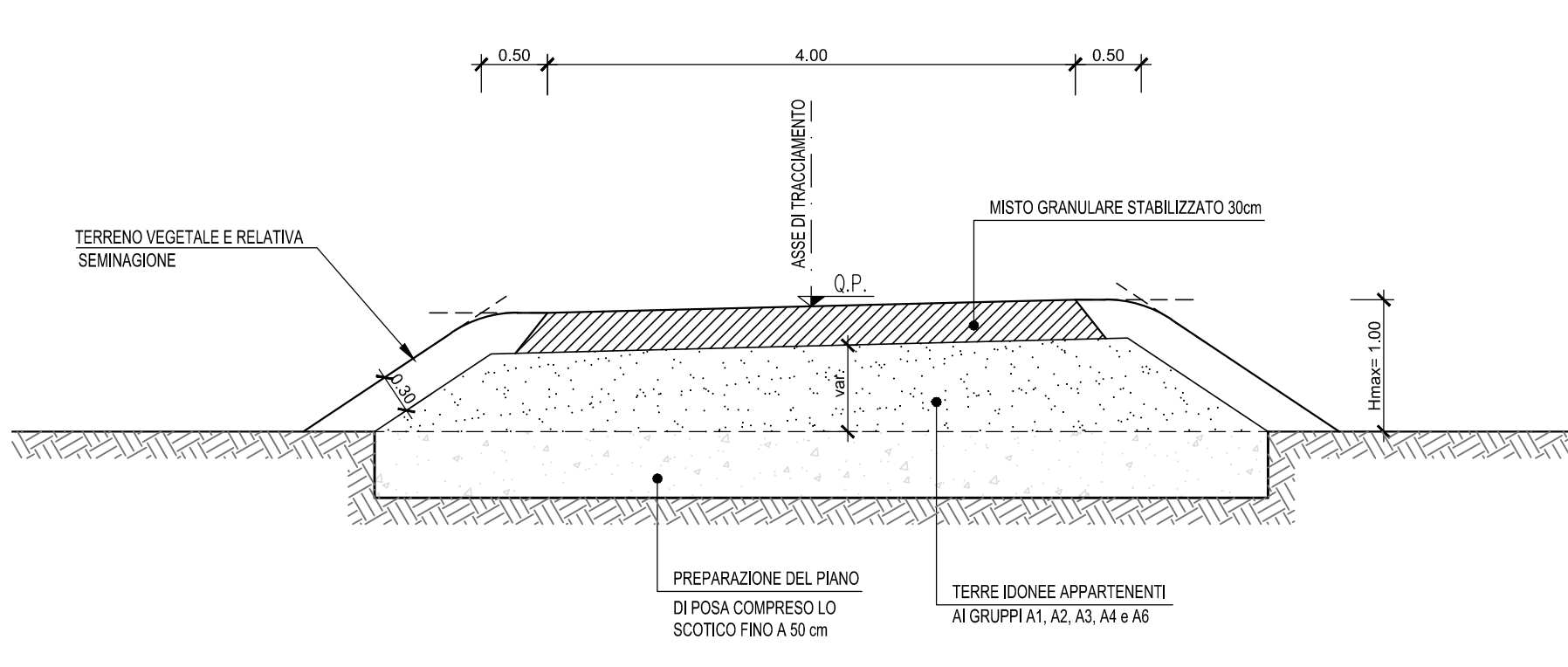
PLANIMETRIA DI TRACCIAMENTO

SCALA 1:500

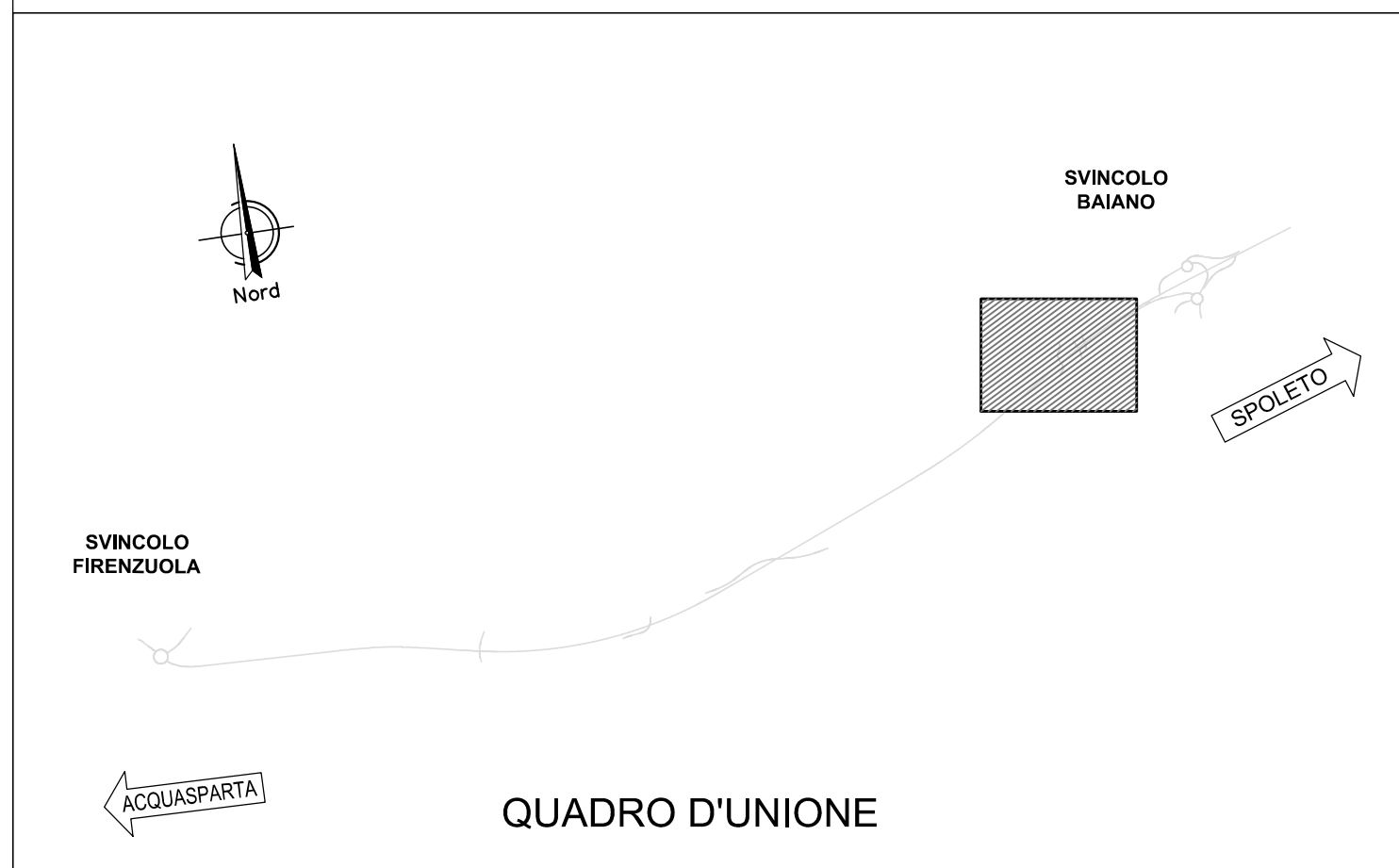


SEZIONE TIPO STRADA PODERALE

SCALA 1:50



ASSI F



**Sanas**  
GRUPPO FS ITALIANE

**S.S 685 "DELLE TRE VALLI UMBRE"**  
TRATTO SPOLETO - ACQUASPARTA  
1° stralco: Madonna di Baiano-Fiorenuola

SUPPORTO AGGIORNAMENTO PROG. DEFINITIVO COD. PG143

PROGETTAZIONE: ATI SINTAGMA - GDG - ICARIA

IL RESPONSABILE DELL'INTEGRAZIONE DELLE PRESTAZIONI SPECIALISTICHE:  
 Dott. Ing. Marco Graneli  
 Ordine degli Ingegneri della Prov. di Perugia n° A351

IL GRUPPO DI PROGETTAZIONE:  
 SINTAGMA, GETECHNICA, ICARIA

IL PROGETTISTA:  
 Dott. Ing. Federico Duranti  
 Ordine degli Ingegneri della Prov. di Terni n° A844

IL GEOLOGO:  
 Dott. Geol. Giorgio Carrughini  
 Ordine dei Geologi della Regione Umbra n° 108

IL COORDINATORE PER LA SICUREZZA IN FASE DI PROGETTAZIONE:  
 Dott. Ing. Filippo Farnabianco  
 Ordine degli Ingegneri della Prov. di Perugia n° A3373

Il Responsabile di Progetto  
 Arch. Pianificazione Marco Calzavara

Il Responsabile del Procedimento  
 Dott. Ing. Alessandro Micheli

PROTOCOLLO: DATA

TRACCIATI E CORPO STRADALE  
 PROGETTO STRADALE - VIABILITA' INTERFERITA - ASSI F-G-H  
 Asse F: Planimetria di progetto - Planimetria di tracciamento - Sezioni tipo - Sezioni trasversali - Profilo

MODIFICHE	DATA	DESCRIZIONE
V0	23/28/24/548	
V1	47/33/34/956	
V2	23/28/23/992	
V3	23/28/24/136	
V4	23/28/23/652	