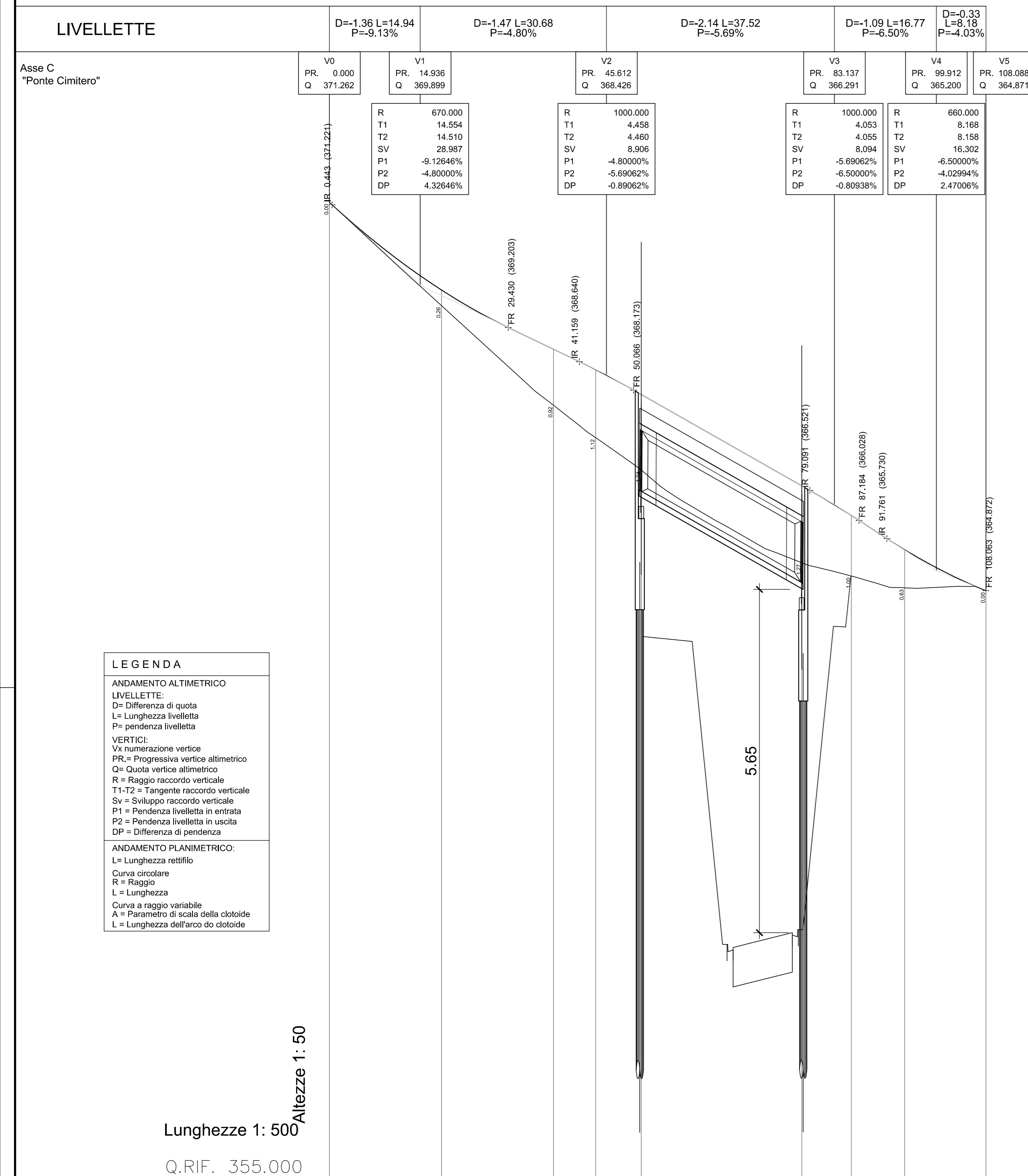
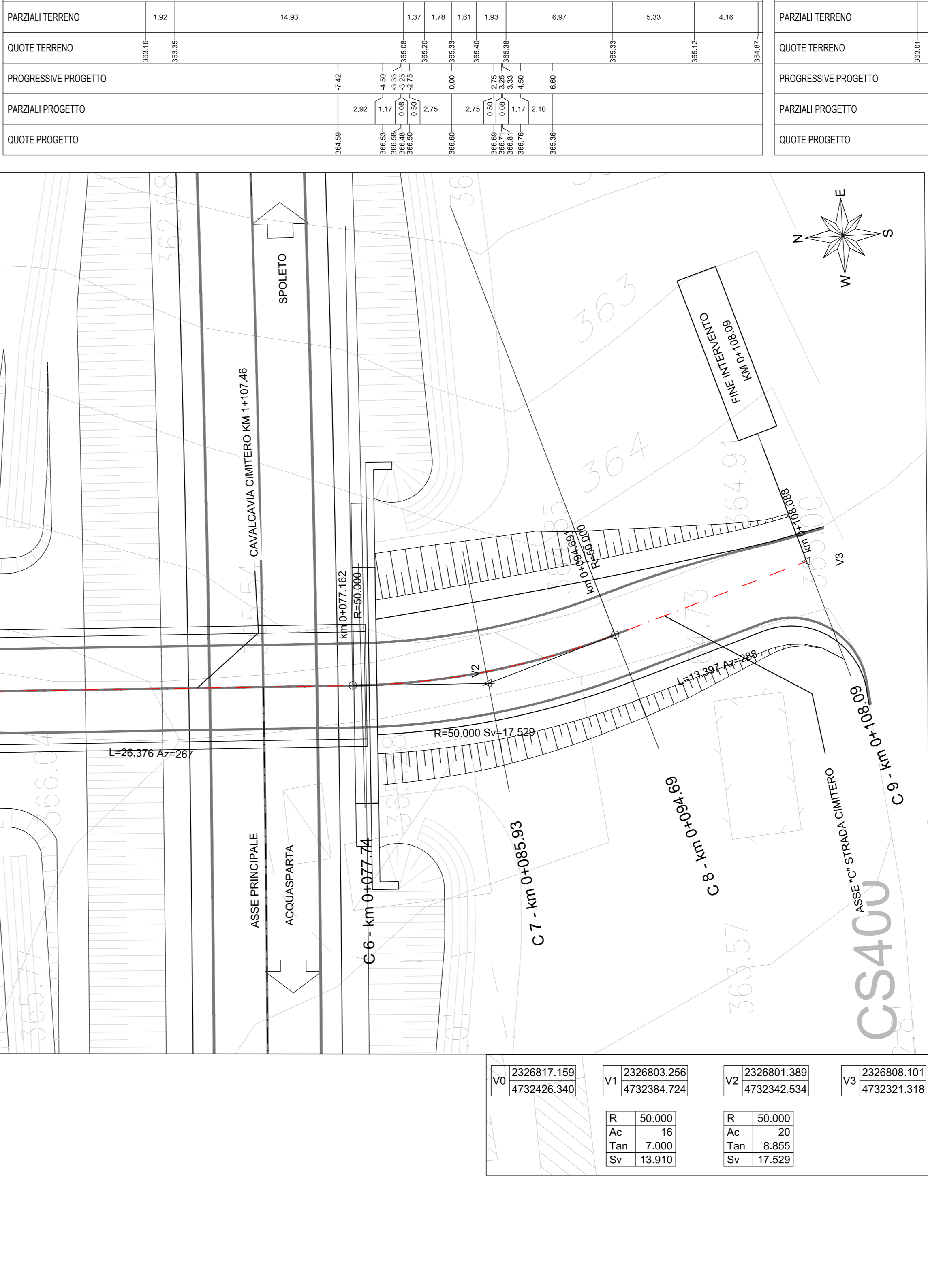
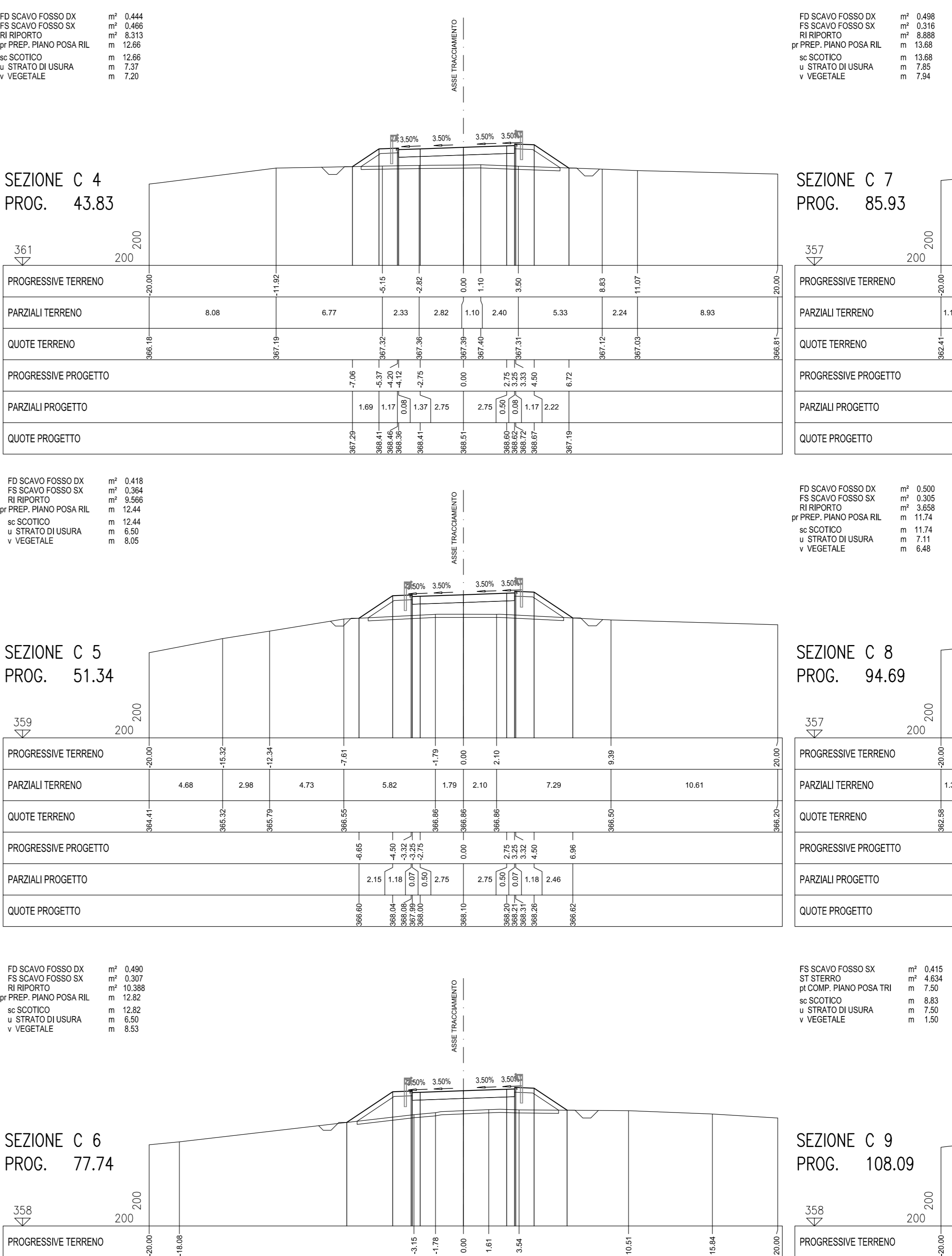
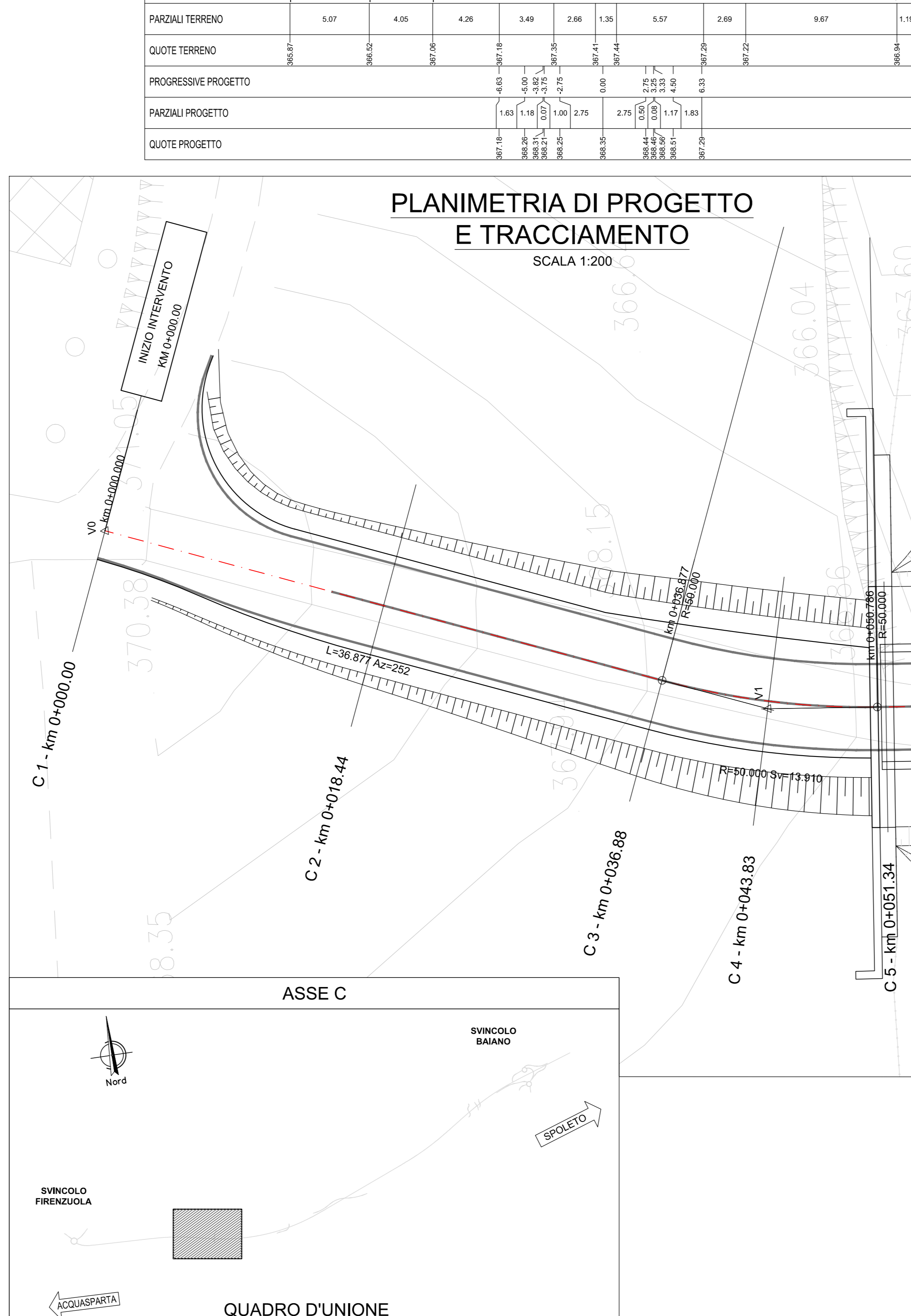
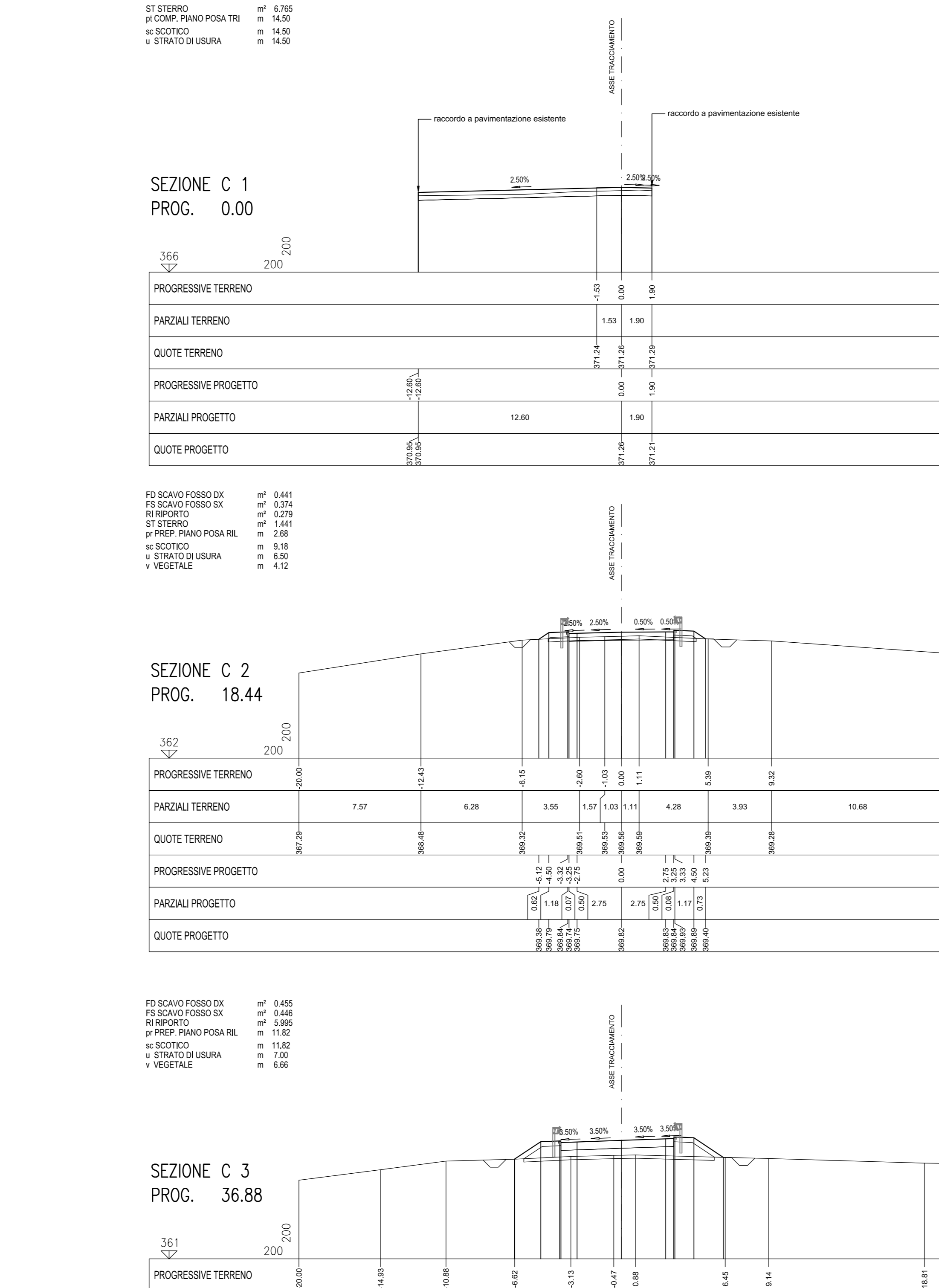
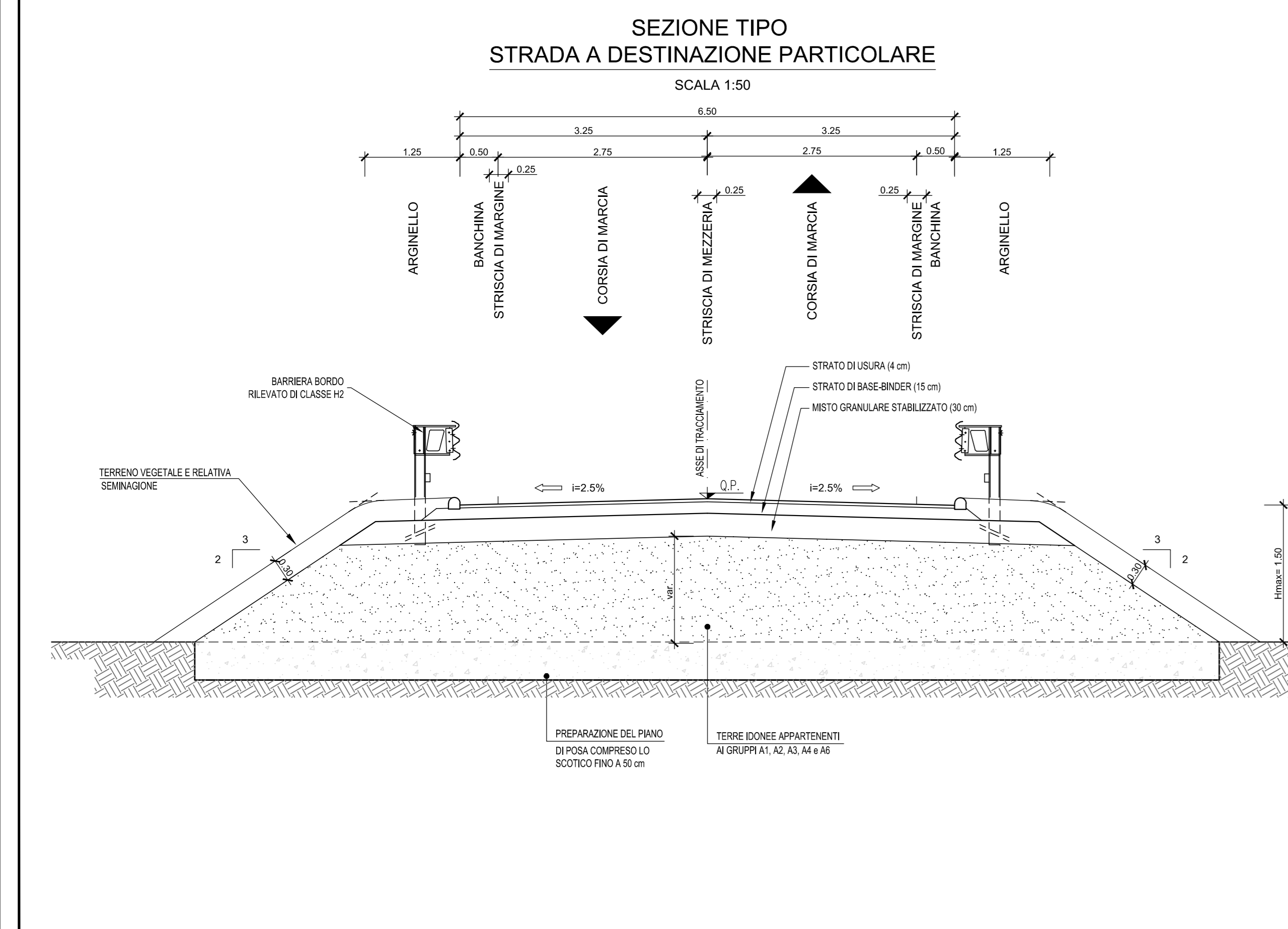


PROFILO LONGITUDINALE



N° SEZIONI	C1	C2	C3	C4	C5	C6	C7	C8	C9
DISTANZE PROGRESSIVE	0.00	18.44	36.88	43.83	51.34	65.93	84.69	108.09	
DISTANZE PARZIALI		18.44	18.44	6.95	7.51	26.40	8.18	8.76	13.40
QUOTE TERRENO	371.26	369.96	367.92	367.39	366.86	365.33	365.11	364.52	364.87
QUOTE PROGETTO	371.26	369.82	367.82	367.39	366.86	365.33	365.11	364.52	364.87
ETTOMETRICHE	[Diagram showing horizontal distances for each section]								
AND. PLAN.	[Diagram showing vertical alignment and grades]								
AND. CIGLI	[Diagram showing cross-slopes and ditch locations]								
DIAG. VELOCITA'	[Diagram showing speed limits along the route]								



Sanas
GRUPPO FS ITALIANE
Direzione Progettazione e Realizzazione Lavori

S.S 685 "DELLE TRE VALLI UMBRE"
TRATTO SPOLETO - ACQUASPARTA
1° stralcio: Madonna di Baiano-Fiorenzuola

SUPPORTO AGGIORNAMENTO PROG. DEFINITIVO COD. PG143

PROGETTAZIONE: ATI SINTAGMA - GDG - ICARIA

IL RESPONSABILE DELL'INTEGRAZIONE DELLE PRESTAZIONI SPECIALISTICHE: [Signature]

IL RESPONSABILE DEL PROCEDIMENTO: [Signature]

PROTOCOLLO: DATA

TRACCIATI E CORPO STRADALE
PROGETTO STRADALE - VIABILITA' INTERFERITA - ASSE C - PONTE CIMETERO
Asse C - Ponte cimetero: Planimetria di progetto e di tracciamento - Sezioni tipo - Sezioni trasversali - Profilo

MODULO	UV. PROG.	N. MOD.	FILE NAME	REVISIONE	SCALA:
LOP	G143	D	2007	A	varie