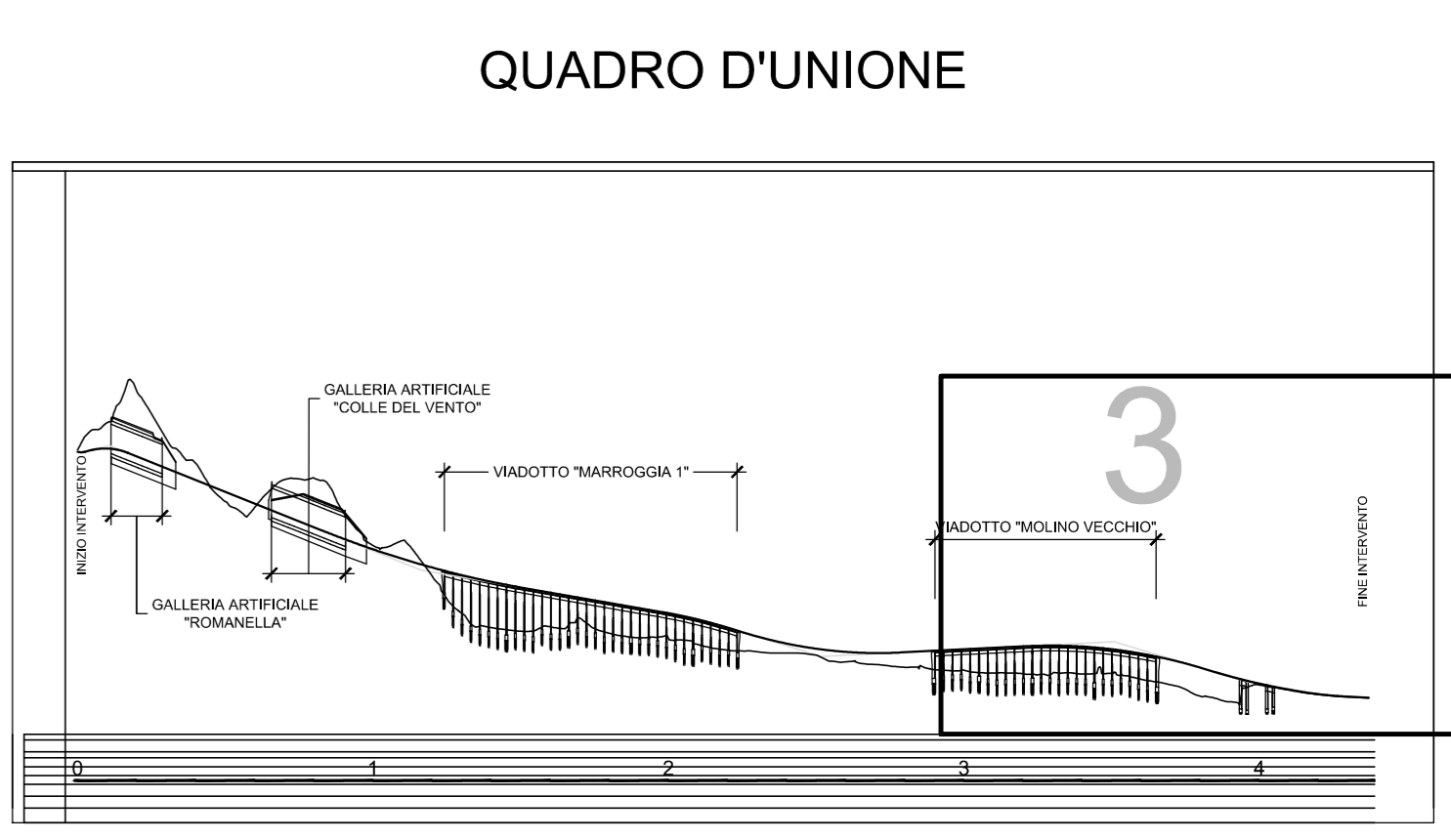
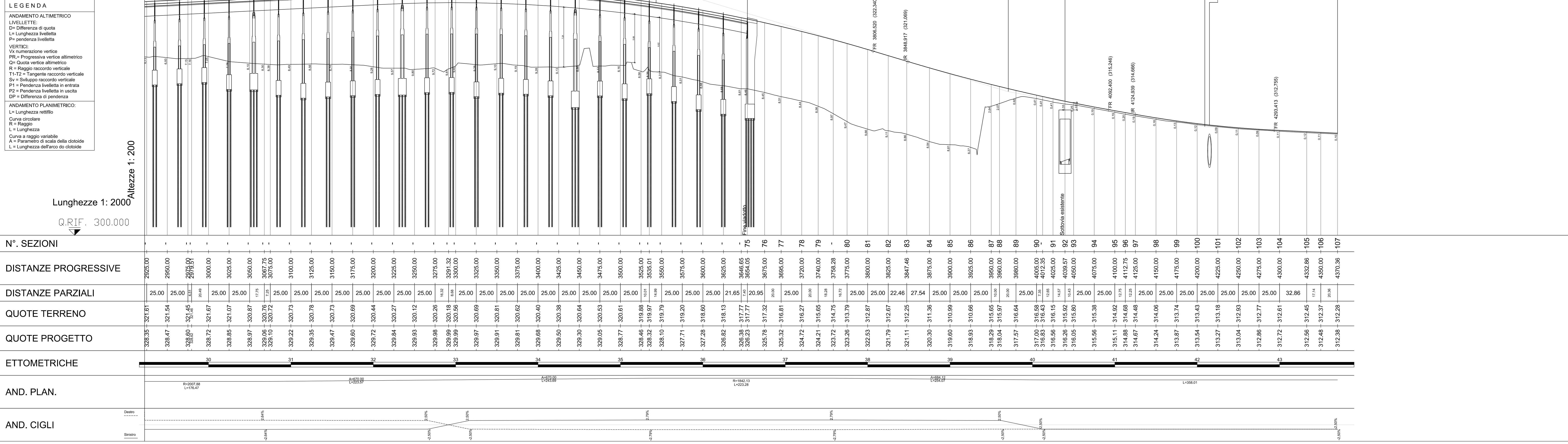


V6 PRL= 3009.020 QI= 331.265	V7 PRL= 3070.658 QI= 317.416	V8 PRL= 4020.176 QI= 313.165	V9 PRL= 4370.258 QI= 312.380
------------------------------------	------------------------------------	------------------------------------	------------------------------------



LEGENDA
 ANDAMENTO ALTIMETRICO
 LIVELLETTA
 D= Differenza di quota
 L= Lunghezza livelletta
 P= pendenza livelletta
 VERTICI
 Vn= numerazione vertice
 PRL= Progressiva vertice alimetrico
 QI= Quota vertice alimetrico
 R= Raggio
 L= Lunghezza
 C= Curva
 A= Parametro di scala della distorde
 L= Lunghezza dell'arco di distorde

Sanas
GRUPPO FS ITALIANE
Direzione Progettazione e Realizzazione Lavori

S.S 685 "DELLE TRE VALLI UMBRE"
TRATTO SPOLETO - ACQUASPARTA
1° stralcio: Madonna di Baiano-Fiorenzuola

SUPPORTO AGGIORNAMENTO PROG. DEFINITIVO COD. PG143

PROGETTAZIONE: ATI SINTAGMA - GDG - ICARIA

IL RESPONSABILE DEL PROCEDIMENTO
 Dott. Ing. Alessandro Micheli

IL GRUPPO DI PROGETTAZIONE
 MANDATARIO: MANDANTI:
SINTAGMA **GEOTECNICA** **ICARIA**
 Società di ingegneria

IL PROGETTISTA:
 Dott. Ing. Federico Duranti
 Ordine degli Ingegneri della Prov. di Perugia n° 4844

IL GEOLOGO:
 Dott. Geol. Giorgio Caruggini
 Ordine dei Geologi della Regione Umbra n° 108

IL COORDINATORE PER LA SICUREZZA IN FASE DI PROGETTAZIONE:
 Dott. Ing. Filippo Barbano
 Ordine degli Ingegneri della Prov. di Perugia n° 43373

PROTOCOLLO DATA

TRACCIATI E CORPO STRADALE
 PROGETTO STRADALE - ASSE PRINCIPALE
 Profilo longitudinale 3 di 3

CODICE PROGETTO: LOPG143 D 2007
 NOME FILE: P00-P500-764-FP03
 CODICE ELAB.: P00P500TRAFFP03
 REVISIONE: A
 SCALA: 1:2000/200

A Emissione 30/11/2009 M.Ceo E.Scoppio A.Draneri
 REV. DESCRIZIONE DATA REDATTO VERIFICATO APPROVATO