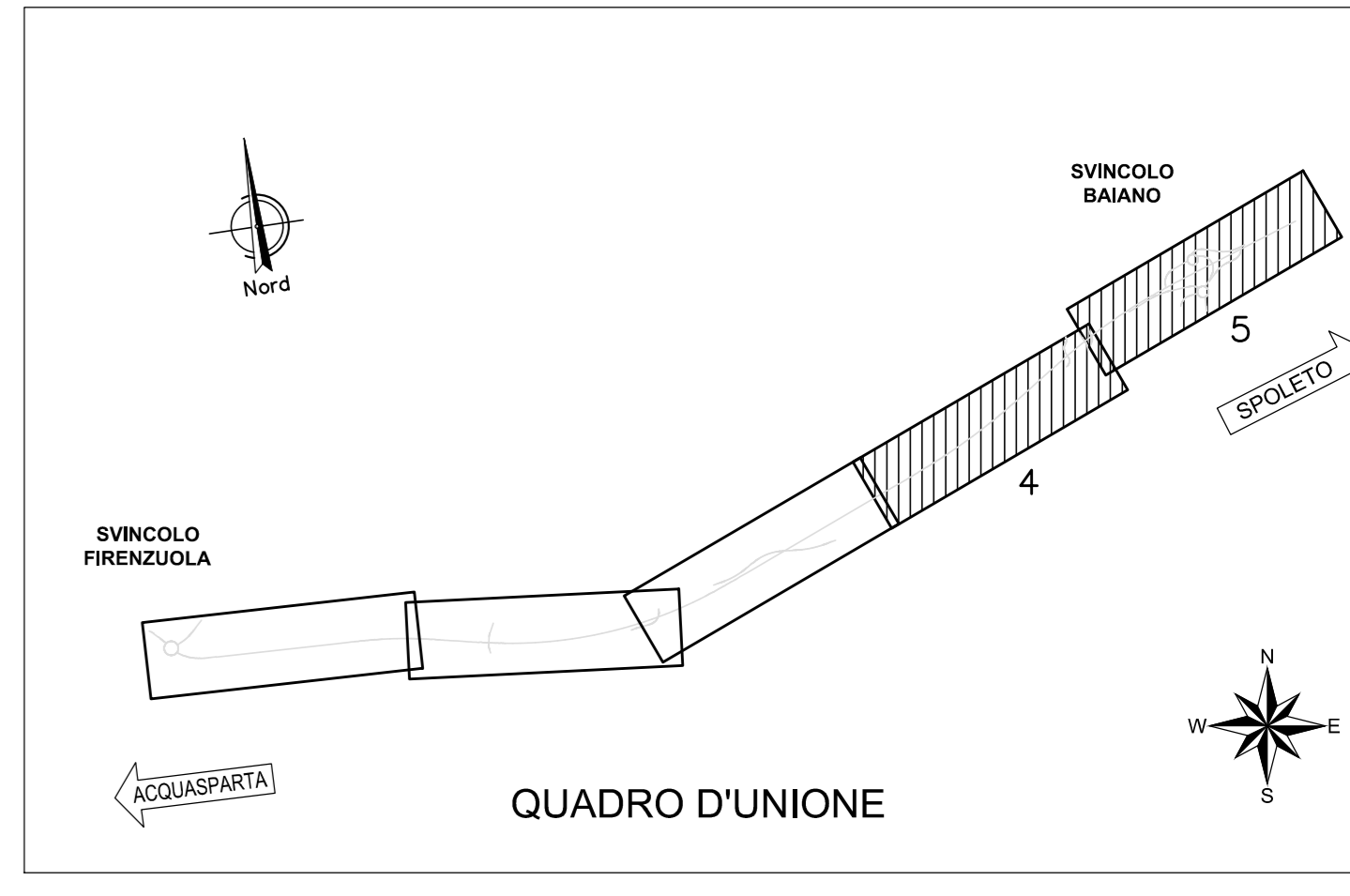
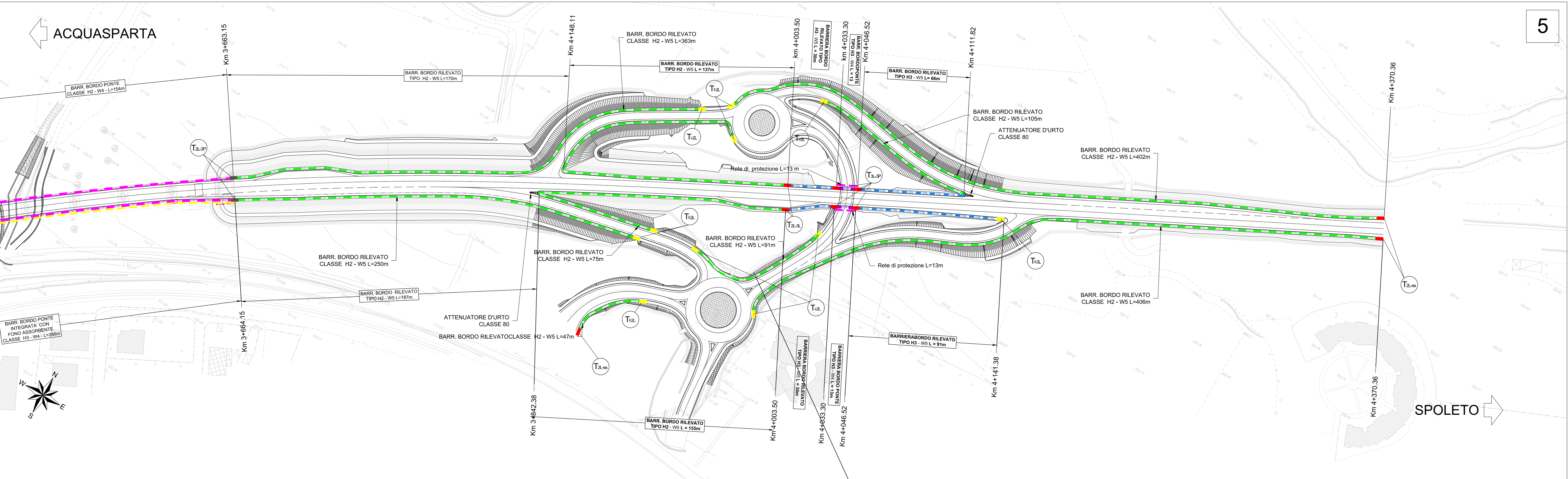




LEGENDA

	CLASSE "H3" DA BORDO PONTE (Anas)		TRANSIZIONE H3BL (Anas)+H3BP (Anas)
	CLASSE "H3" DA BORDO PONTE (commerciale)		TRANSIZIONE H2BL (Anas)+H3BP (Anas)
	CLASSE "H3" DA BORDO LATERALE (Anas)		TRANSIZIONE H2BL (Anas)+H3BL (Anas)
	CLASSE "H2" DA BORDO PONTE (commerciale)		TRANSIZIONE H2BL (Anas)+Barr. esistente
	CLASSE "H2" DA BORDO LATERALE (Anas)		TRANSIZIONE H2BL (Anas)+H3BP (comm)
	CLASSE "H2" DA BORDO LATERALE (commerciale)		TRANSIZIONE H2BL (comm)+H2BP (comm)
	PROFLO REDIRETTIVO		TRANSIZIONE H2BL (comm)+Barr. esistente
	RETE DI PROTEZIONE		TERMINALE DI INIZIO H3BL (Anas)
	ATTENUATORE D'URTO CLASSE 80		TERMINALE DI FINE H3BL (Anas)
	BARRIERA BORDO PONTE INTEGRATA CON FONDOASSORBENTE (commerciale)		TERMINALE DI INIZIO H2BL (Anas)
			TERMINALE DI FINE H2BL (Anas)
			TERMINALE DI INIZIO H2BL (comm)
			TERMINALE DI FINE H2BL (comm)



S.S 685 "DELLE TRE VALLI UMBRE"
TRATTO SPOLETO - ACQUASPARTA
1° stralcio: Madonna di Baiano-Firenzuola

SUPPORTO AGGIORNAMENTO PROG. DEFINITIVO COD. PG143

PROGETTAZIONE: ATI SINTAGMA - GDG - ICARIA

<p>IL RESPONSABILE DELL'INTEGRAZIONE DELLE PRESTAZIONI SPECIALISTICHE:</p> <p>Dot. Ing. Nando Granieri</p> <p>Ordine degli Ingegneri della Prov. di Perugia n° A351</p>	<p>IL GRUPPO DI PROGETTAZIONE:</p> <p>MANDATA DA: SINTAGMA</p> <p>MANDANTI: ICARIA</p> <p>IL PROGETTISTA:</p> <p>Dot. Ing. Federico Duranti Ordine degli Ingegneri della Prov. di Terni n° A844</p> <p>IL GEOLOGO:</p> <p>Dot. Geol. Giorgio Caraccioli Ordine dei Geologi della Regione Umbra n° 108</p> <p>IL COORDINATORE PER LA SICUREZZA IN FASE DI PROGETTAZIONE:</p> <p>Dot. Ing. Filippo Farnbacher Ordine degli Ingegneri della Prov. di Perugia n° A3373</p> <p>Il Responsabile di Progetto Arch. Pianificazione Marco Colazza</p> <p>Il Responsabile del Procedimento Dot. Ing. Alessandro Micheli</p> <p>PROTOCOLLO DATA</p>	<p>IL GRUPPO DI PROGETTAZIONE:</p> <p>MANDATA DA: SINTAGMA</p> <p>MANDANTI: ICARIA</p> <p>Dot. Ing. N. Duranti Dot. Ing. N. Duranti Dot. Ing. N. Duranti Dot. Ing. F. Duranti Dot. Ing. E. Duranti Dot. Ing. S. Duranti Dot. Ing. L. Duranti Dot. Ing. P. Duranti Dot. Ing. F. Duranti</p> <p>Dot. Ing. D. Caraccioli Dot. Ing. S. Caraccioli Dot. Ing. V. Caraccioli Dot. Ing. C. Caraccioli Dot. Ing. F. Caraccioli Dot. Ing. S. Caraccioli Dot. Ing. L. Caraccioli Dot. Ing. P. Caraccioli Dot. Ing. F. Caraccioli</p> <p>Dot. Ing. V. Roscioni Dot. Ing. M. Roscioni Dot. Ing. U. Roscioni Dot. Ing. G. Roscioni Dot. Ing. C. Roscioni</p> <p>Dot. Ing. S. Duranti Dot. Ing. L. Duranti Dot. Ing. P. Duranti Dot. Ing. F. Duranti</p> <p>Dot. Ing. D. Caraccioli Dot. Ing. S. Caraccioli Dot. Ing. V. Caraccioli Dot. Ing. C. Caraccioli Dot. Ing. F. Caraccioli</p> <p>Dot. Ing. V. Roscioni Dot. Ing. M. Roscioni Dot. Ing. U. Roscioni Dot. Ing. G. Roscioni Dot. Ing. C. Roscioni</p>
---	--	---

TRACCIATI E CORPO STRADALE
PROGETTO STRADALE - ASSE PRINCIPALE - BARRIERE DI SICUREZZA
Planimetria delle barriere di sicurezza 2 di 2

CODICE PROGETTO	NOVE FILE	REVISIONE	SCALA:
LOPG143	PE0-F500-704-7905	A	1:1000
PRODOTTO	DATA	REDATTO	VERIFICATO
A	03/11/2009	M. De Turi	F. Duranti
REV.	DESCRIZIONE	DATA	REDATTO