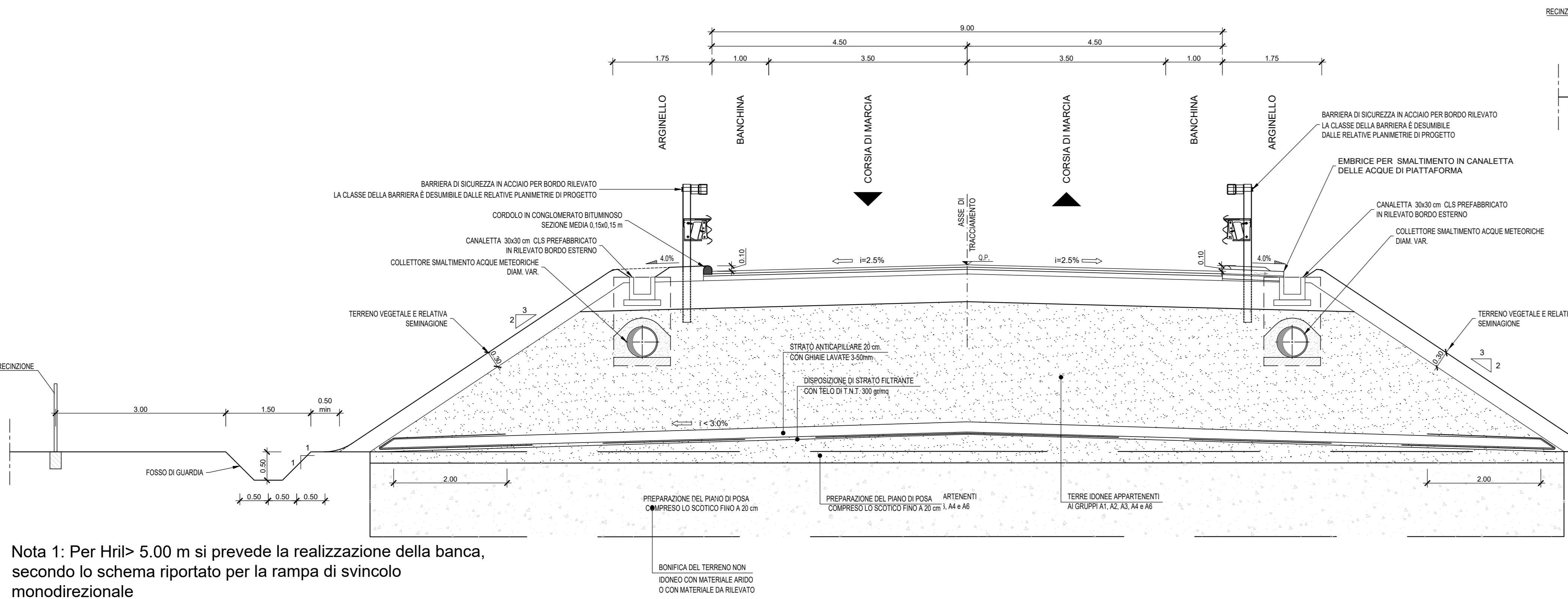


SEZIONE TIPO  
RAMPA DI SVINCOLO BIDIREZIONALE  
E VIABILITÀ DI COLLEGAMENTO IN RILEVATO  
SCALA 1:50

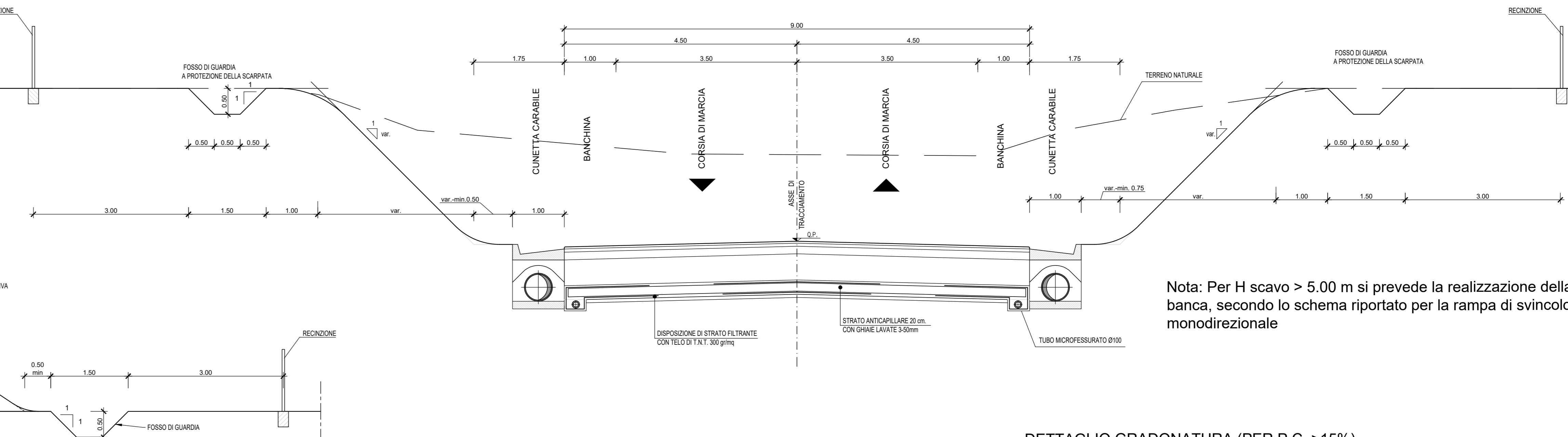


Nota 1: Per Hril > 5.00 m si prevede la realizzazione della banca, secondo lo schema riportato per la rampa di svincolo monodirezionale

Nota 2: Lo schema della sezione tipo della rampa di svincolo bidirezionale è valida anche per gli assi D e E, con le seguenti caratteristiche:

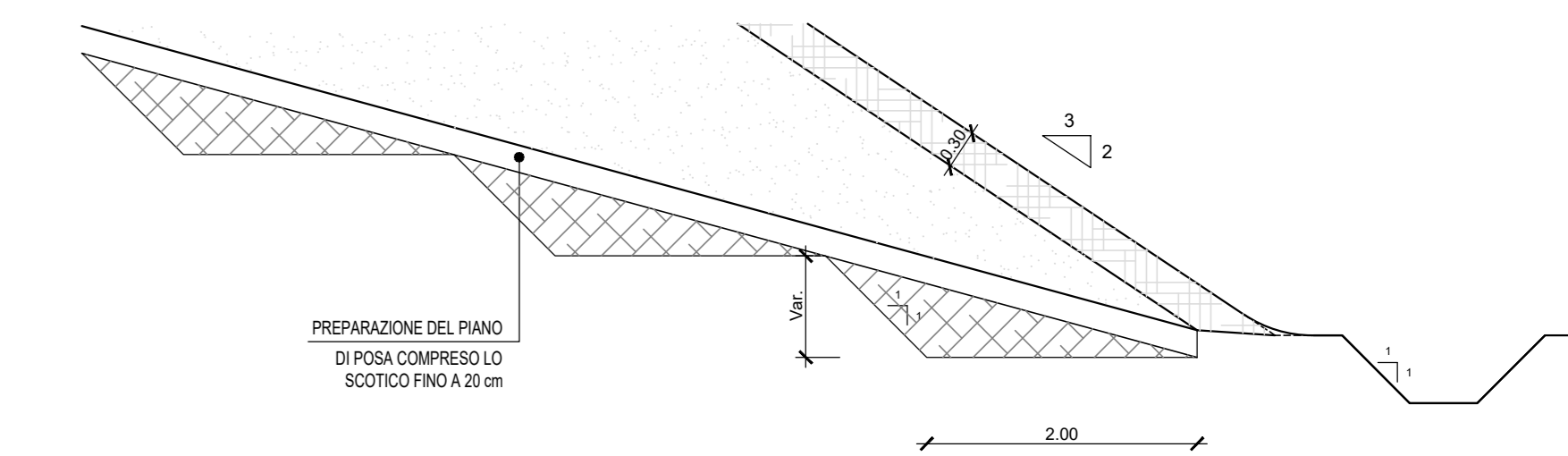
- Asse D: Corsie da 3.25 m e banchine da 1.00m;
- Asse E: Corsie da 3.50 e banchine da 1.25m.

SEZIONE TIPO  
RAMPA DI SVINCOLO BIDIREZIONALE  
E VIABILITÀ DI COLLEGAMENTO IN RILEVATO  
SCALA 1:50

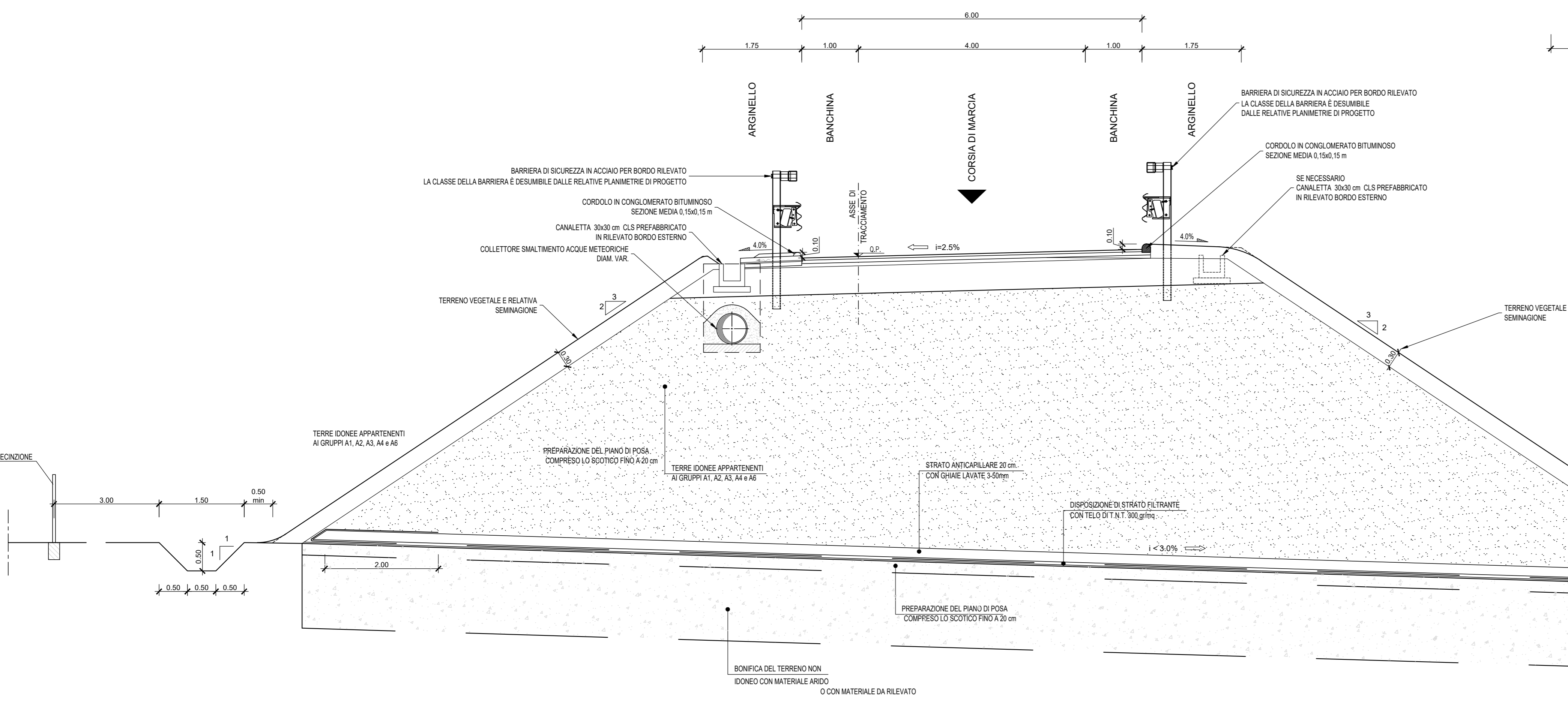


Nota: Per H scavo > 5.00 m si prevede la realizzazione della banca, secondo lo schema riportato per la rampa di svincolo monodirezionale

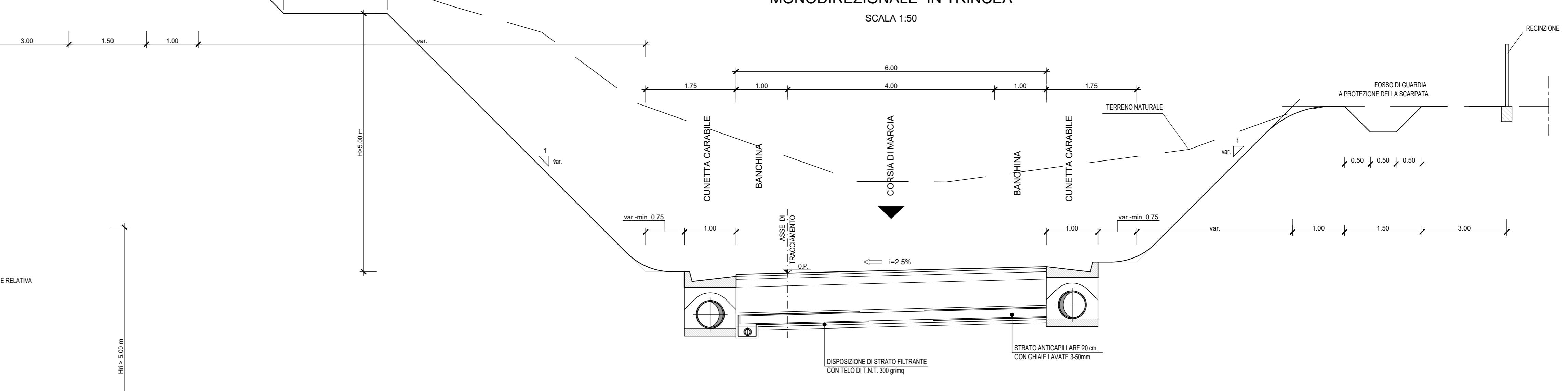
DETTAGLIO GRADONATURA (PER P.C. >15%)



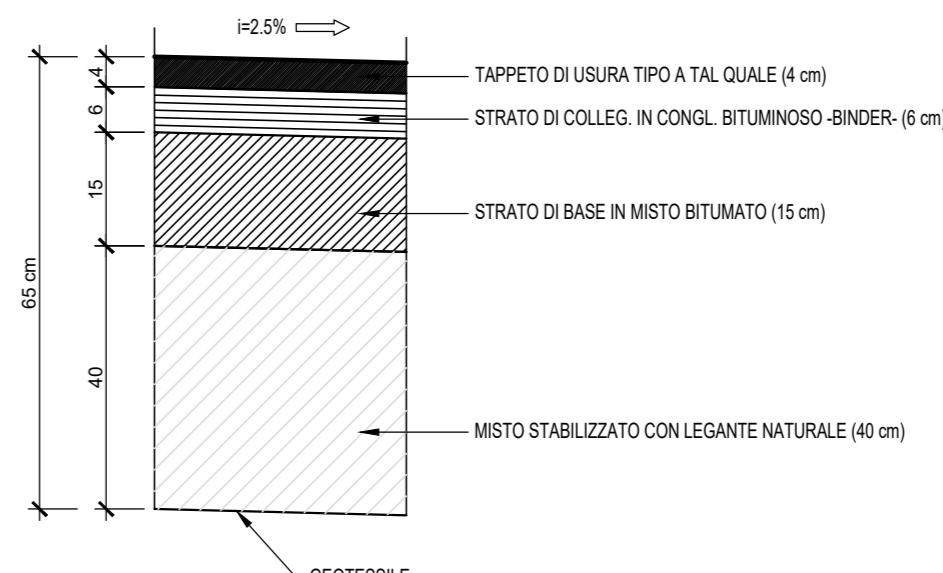
SEZIONE TIPO  
RAMPA DI SVINCOLO  
MONODIREZIONALE IN RILEVATO  
SCALA 1:50



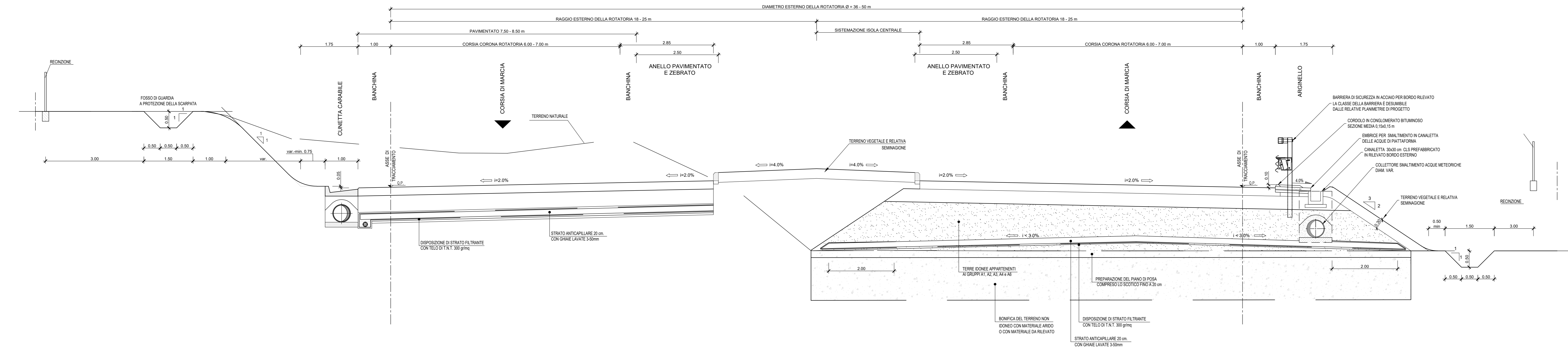
SEZIONE TIPO  
RAMPA DI SVINCOLO  
MONODIREZIONALE IN TRINCEA  
SCALA 1:50



PAVIMENTAZIONE STRADA TIPO  
SCALA 1:10



SEZIONE TIPO  
ROTATORIE DI PROGETTO  
SCALA 1:50



**Sanas**  
GRUPPO FS ITALIANE  
Direzione Progettazione e Realizzazione Lavori

**S.S 685 "DELLE TRE VALLI UMBRE"**  
TRATTO SPOLETO - ACQUASPARTA  
1° stralcio: Madonna di Baiano-Florenzuola

SUPPORTO AGGIORNAMENTO PROG. DEFINITIVO COD. PG143

PROGETTAZIONE: ATI SINTAGMA - GDG - ICARIA

IL RESPONSABILE DELL'INTEGRAZIONE DELLE PRESTAZIONI SPECIALISTICHE:  
Dot. Ing. Marco Granieri

IL GRUPPO DI PROGETTAZIONE:  
MANDATARI: SINTAGMA, GEOTECHNICAL, ICARIA

IL PROGETTISTA:  
Dot. Ing. Federico Duranti

IL GEOLOGO:  
Dot. Geol. Giorgio Carquiglini

IL COORDINATORE PER LA SICUREZZA IN FASE DI PROGETTAZIONE:  
Dot. Ing. Filippo Ferrabionio

IL RESPONSABILE DI PROGETTO:  
Arch. Pianificazione Marco Codazza

IL RESPONSABILE DEL PROCEDIMENTO:  
Dot. Ing. Alessandro Micheli

PROTOCOLLO: DATA

TRACCIATI E CORPO STRADALE  
PROGETTO STRADALE - SVINCOLI  
Sezioni tipo rampe di svincolo

CODICE PROGETTO	NUM. FILE	NUM. MOD.	NUM. MOD.	REVISIONE	SCALA:
LOPG143	D	2007		A	1:50
REV.	DESCRIZIONE	DATA	REDATTO	VERIFICATO	APPROVATO
A	Emissione	30/11/2009	M.Ceo	E.Scappato	A.Granieri