

**LEGENDA**

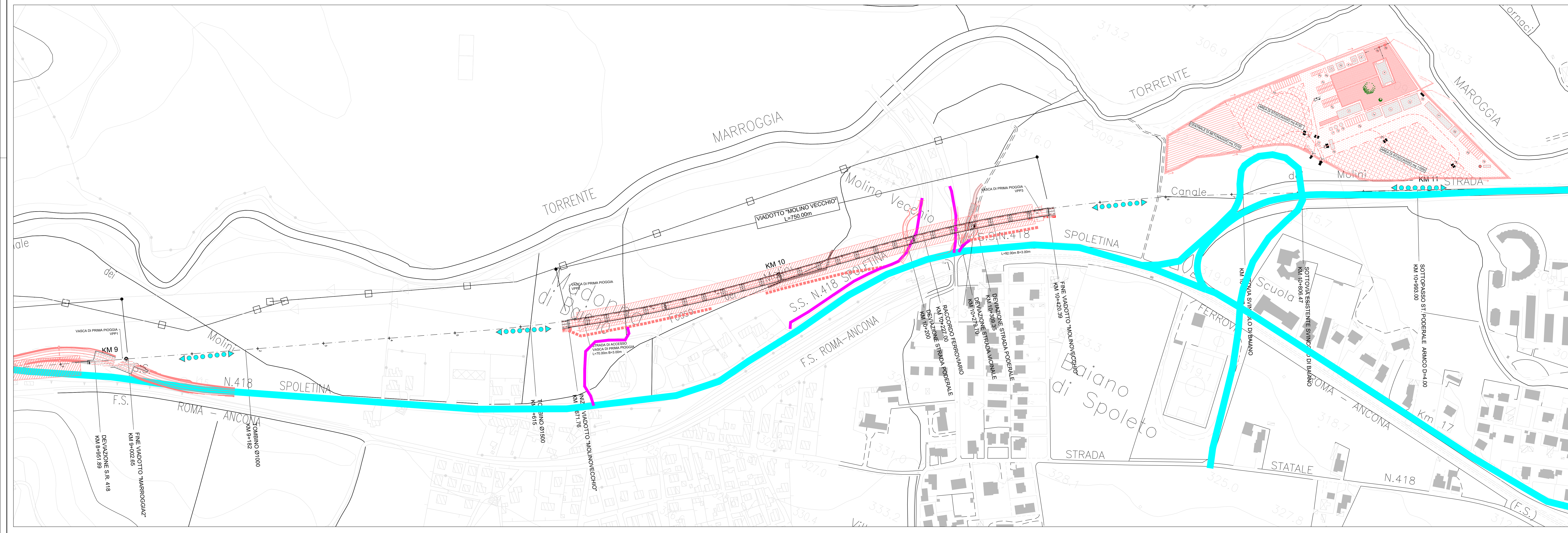
- VIABILITA' PRINCIPALE ESISTENTE
- VIABILITA' SECONDARIA ESISTENTE
- PISTE DI CANTIERE DI NUOVA REALIZZAZIONE DA DISMETTERE AL TERMINE DEI LAVORI
- ACCESSO ALLE AREE DI INTERVENTO TRAMITE NUOVE PISTE CONTENUTE NELL'INGOMBRO DEL NUOVO CORPO STRADALE (Piste di cantiere all'interno dei limiti di esproprio/occupazione temporanea)
- ▭ LAVORI IN CORSO

- FASE 0**
- Attività propedeutiche
  - Demolizioni fabbricati e/o manufatti interferenti
  - Risoluzione interferenze sottoservizi a cura Enti Proprietari
- Cantierizzazione**
- Realizzazione interventi di mitigazione (barriere antipolvere)
  - Predisposizione piste di cantiere

- FASE 1.0**
- SEDE STRADALE E SVINCOLI**
- Svincolo "Firenzuola" e sede fino al km 6+820
  - Movimenti terra
  - Sede da km 6+820 al km 6+883
  - Movimenti terra
  - Sede da km 7+056 al km 7+426
  - Movimenti terra
  - Sede da km 7+776 al km 8+012
  - Movimenti terra

- OPERE D'ARTE PRINCIPALI**
- Galleria artificiale "La Romanella" - da km 6+883 a km 7+056 - L=173 m
- Realizzazione galleria**
- Paratie di micropali provvisoriamente multitrantate
  - Scavi con esecuzione progressiva dei tiranti
  - Realizzazione struttura galleria
- Galleria artificiale "Colle del Vento" - da km 7+426 a km 7+776 - L=225 m
- Realizzazione galleria**
- Paratie di micropali provvisoriamente multitrantate

- Viadotto "Marroggia 1" da km 8+012 a km 9+002 - L=990m
- Pali di fondazione
  - Pile e spalle
  - Impalcato in c.a.p.
- Viadotto "Molino vecchio" da km 9+672 a km 10+420 - L=750m
- Pali di fondazione
  - Pile e spalle
  - Impalcato metallico



**Sanas**  
GRUPPO FS ITALIANE

**Direzione Progettazione e Realizzazione Lavori**

**S.S. 685 "DELLE TRE VALLI UMBRE"**  
TRATTO SPOLETO - ACQUASPARTA  
1° stralcio: Madonna di Baiano-Firenzuola

**AGGIORNAMENTO PROG. DEFINITIVO** COD. PG143

PROGETTAZIONE: ATI SINTAGMA - GDG - ICARIA

LE RESPONSABILITÀ DELL'INTEGRAZIONE DELLE PRESTAZIONI SPECIALISTICHE:  
 DIRETTORE GENERALE: MARIO CALABRO  
 DIRETTORE DEI SERVIZI: MARIO CALABRO  
 DIRETTORE DEI SERVIZI: MARIO CALABRO

**IL GRUPPO DI PROGETTAZIONE:**  
 MANAGER: MARIO CALABRO  
 AMMINISTRATORI: MARIO CALABRO

**IL PROGETTISTA:**  
 DIR. ING. FEDERICA DURANTE  
 DIR. ING. FEDERICA DURANTE  
 DIR. ING. FEDERICA DURANTE

**IL GEOLOGO:**  
 DIR. ING. GEORGIO CORNIGLIANO  
 DIR. ING. GEORGIO CORNIGLIANO

**IL COORDINATORE PER LA SICUREZZA IN FASE DI PROGETTAZIONE:**  
 DIR. ING. RIGORIO FORTIBANDI  
 DIR. ING. RIGORIO FORTIBANDI

**IL RESPONSABILE DI PROGETTO:**  
 DIR. ING. RIGORIO FORTIBANDI

**IL RESPONSABILE DEL PROCEDIMENTO:**  
 DIR. ING. ALESSANDRO MALINI

PROTOCOLLO: \_\_\_\_\_ DATA: \_\_\_\_\_

**CANTIERIZZAZIONE**

Fasi esecutive e gestione del traffico - Fase 1.0 - Tav. 1 di 4

PROGETTO	US. PROJ.	N. PROJ.	MOE FILE	REVISIONE	SCALA:
DPPG143	D	20	100-CAS-CAN-PE01	A	1:2000

REV.	DESCRIZIONE	DATA	REDATTO	VERIFICATO	APPROVATO
A	Emissione	11/20/2020	F. Malchini	V. Fortibandi	M. Calabro