

GALLE
"COL"

Legenda

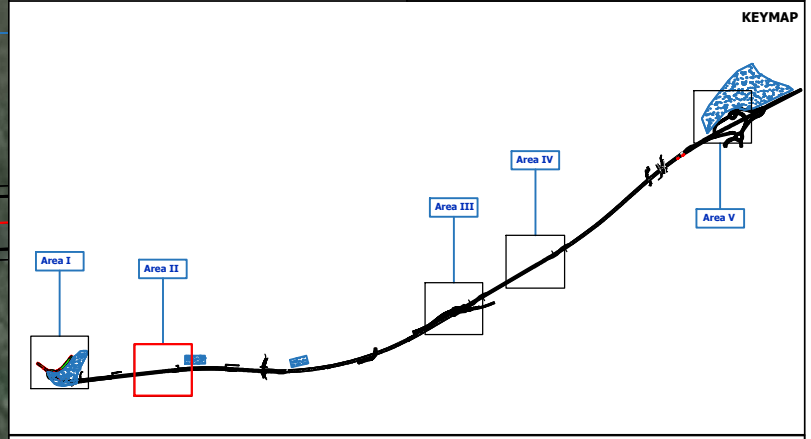
- Inseediamento
- Vicus romano
- ⊕ Chiesa
- ▨ Frammenti da ricognizione
- Casale
- Aree archeologiche da PRG
- ⊞ Torre
- Aree Tecniche e di cantiere
- ⊞ Castello
- PzArchX Nome saggio
- ⋯ Rinvenimenti sporadici
- ⊞ Aree frammenti
- ▲ Necropoli
- ⊞ Villa Romana
- ◇ Anomalia fotointerpretativa
- ▲ Sepoltura

Saggi archeologici - Tot. 14

SEZ.

Mc. 16 cad.

■ Saggio Archeologico
Dimensioni: 4x2 m | Profondità: 2,5 m - n. 9



ANAS
GRUPPO FS ITALIANE

Direzione Progettazione e Realizzazione Lavori

S.S. 685 DELLE TRE VALLI UMBRE
TRATTO SPOLETO-ACQUASPARTA

1° stralcio Madonna di Baiano - Firenzuola

PROGETTO DEFINITIVO COD. PG 143

PROGETTAZIONE: ANAS - DIREZIONE PROGETTAZIONE E REALIZZAZIONE LAVORI

L'ARCHEOLOGO DEL COORDINAMENTO PROGETTAZIONE
 Dott.ssa Pino Maria DERUDAS
 Elenco MIBAC n. 459 *Pino Maria Derudas*
 ELABORATI CARTOGRAFICI
 Dott. Pierfrancesco IZZO - Dott. Danilo DE DOMINICIS

VISTO:
 IL RESPONSABILE DEL PROGETTO
 Arch. Pianificatore Marco COLAZZA
 IL RESPONSABILE DEL PROCEDIMENTO
 Ing. Alessandro MICHELI

**Piano indagini geognostiche e di caratterizzazione ambientale
 con sorveglianza archeologica**

Planimetria Ubicazione Indagini Tav. 3/8

CODICE PROGETTO	NOME FILE	REVISIONE	SCALA:
PROGETTO	T00SG00GENPU03_A		
LO719A D 1120	CODICE ELAB. T00SG00GENPU03	A	1:5.000
C			
B			
A	EMISSIONE	NOV 2020	
REV.	DESCRIZIONE	DATA	REDAITTO VERIFICATO APPROVATO